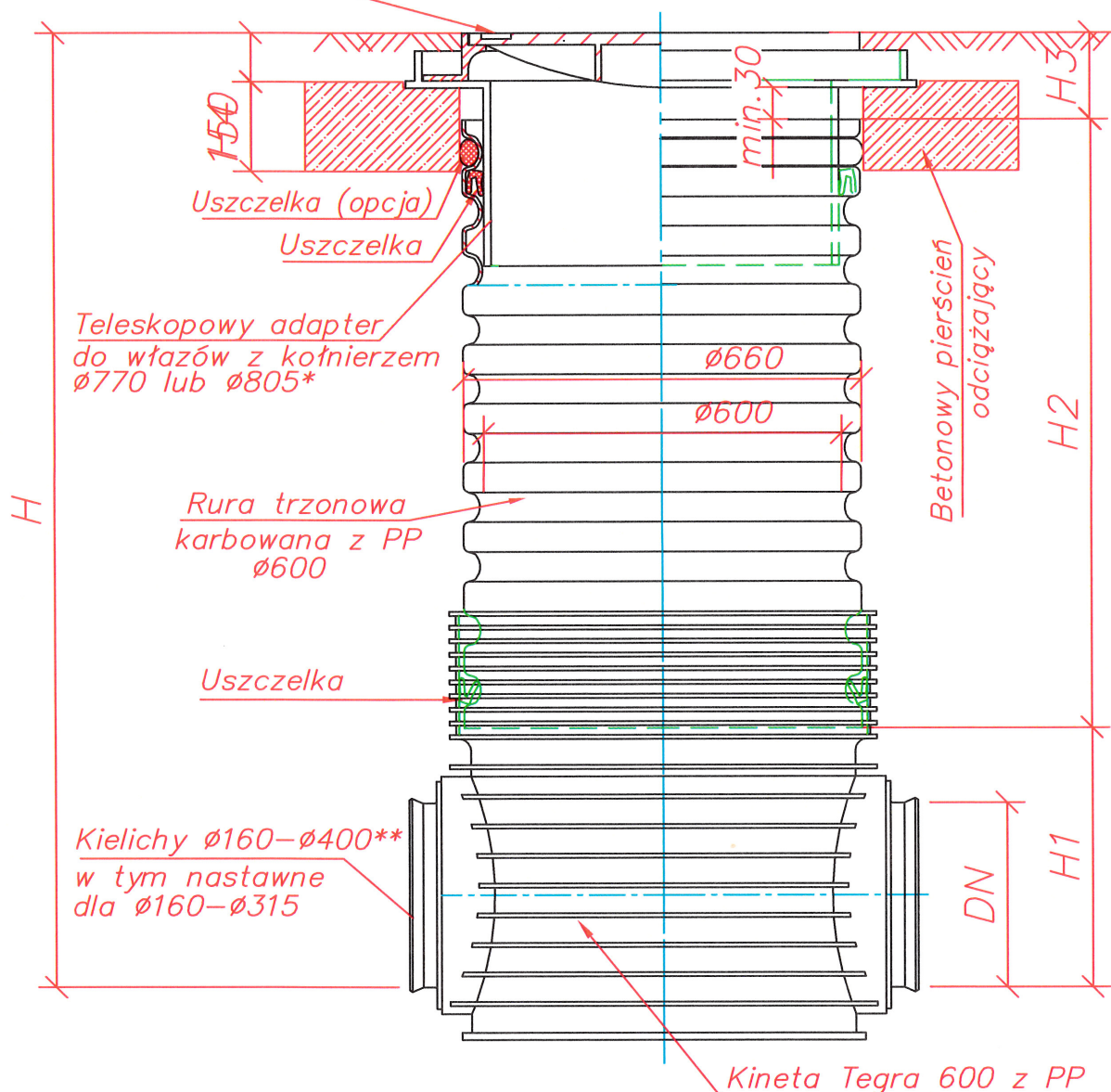


Właz żeliwny A15-D400 lub z wypełnieniem betonowym
B125 lub D400 z podstawą okrągłą
włazy kl.D400 mogą być z zamknięciem



*wybór zależy od średnicy korpusu włazu:
z kołnierzem Ø770 dla włazów z korpusem do Ø760
z kołnierzem Ø805 dla włazów z korpusem > Ø760

**kielichy SW do podłączenia systemu rur gładkich z PVC-U
kielichy TW do podłączenia systemu rur Wavin X-Stream

 PRZEDSIĘBIORSTWO WODOCIĄGÓW I KANALIZACJI SPÓŁKA Z O.O. z/s w Kaliszu 62 - 800 KALISZ ul. Nowy Świat 2 a				
TEMAT	Schemat studzienki rewizyjnej dn 600 mm			SKALA
ADRES	ul. Słowiańska 47 e dz.nr 105/16, 105/17			NR RYS. 3
INWESTOR	PWik Sp. z o.o.w Kaliszu ul. Nowy Świat 2 a			DATA 11. 2021 r.
STANOWISKO	Imię i nazwisko	Nr uprawnień	Specjalność	Podpis
PROJEKTANT	mgr inż. Małgorzata Lisiecka	WKP/0091/ PWOS/05	Projektowanie w specjalności instalacyjno-inżynierskiej	
ASYSTENT PROJEKTANTA	mgr inż. Katarzyna Płucienniczak			
SPRAWDZIŁ				