



NIERUCHOMOŚCI

82-440 Dzierzgoń ul. 1-go Maja 4

☎ 55 276 21 92

✉ a.m.nier@wp.pl

mgr Andrzej Marciniak

NIP 579-145-89-03

BS Dzierzgoń 86 8310 0002 0001 0719 2000 0010

INWENTARYZACJA

NAZWA PRZEDSIĘWZIĘCIA: <i>INWENTARYZACJA</i>	POW. ZABUDOWY = 164,0M2
OBIEKT: <i>BUDYNEK MIESZKLANY NR INW. 110/820</i>	POW. CAŁKOWITA = 473,0M2
ADRES: <i>KWIDZYN, SIKORSKIEGO 21</i>	POW. UŻYTKOWA = 324,38M2
DZIAŁKA NR:	POW. MIESZKALNA (NAJMU) = 213,2M2
BRANŻA: <i>ARCHITEKTURA</i>	POW. PRZYNALEŻNE
INWESTOR: <i>NADLEŚNICTWO KWIDZYN</i>	KUBATURA = 923,1M3
<i>UL. BRATERSTWA NARODÓW, 82-500 KWIDZYN</i>	POW. DO OPODATK. POD. OD NIER. = 324,38M2
ADRES INWESTORA:	POW. DO OPODATK. H > 2,20M = 321,54M2
	POW. DO OPODATK. H < 2,20M = 2,84M2

Niżej podpisani projektanci oświadczają, że projekt niniejszy został sporządzony zgodnie z obowiązującymi przepisami i zasadami wiedzy technicznej.

(art. 20 ust. 4 Ustawy z dnia 7 lipca 1994 r. Prawo budowlane (t. j. Dz. U. z 2003 r. Nr 207, poz. 2016z późn. zm.)

PROJEKTANCI:

	Imię i Nazwisko	Nr uprawnień/ specjalność	Podpis
architektura Projektant	<i>mgr inż. Andrzej Marciniak</i>	1632/EI/91	<i>mgr inż. Andrzej Marciniak</i> upr. bud. 1632/EI/91 w zakr. konstrukcji
Asystent	<i>Tomasz Świder</i>		<i>Tomasz Świder</i>

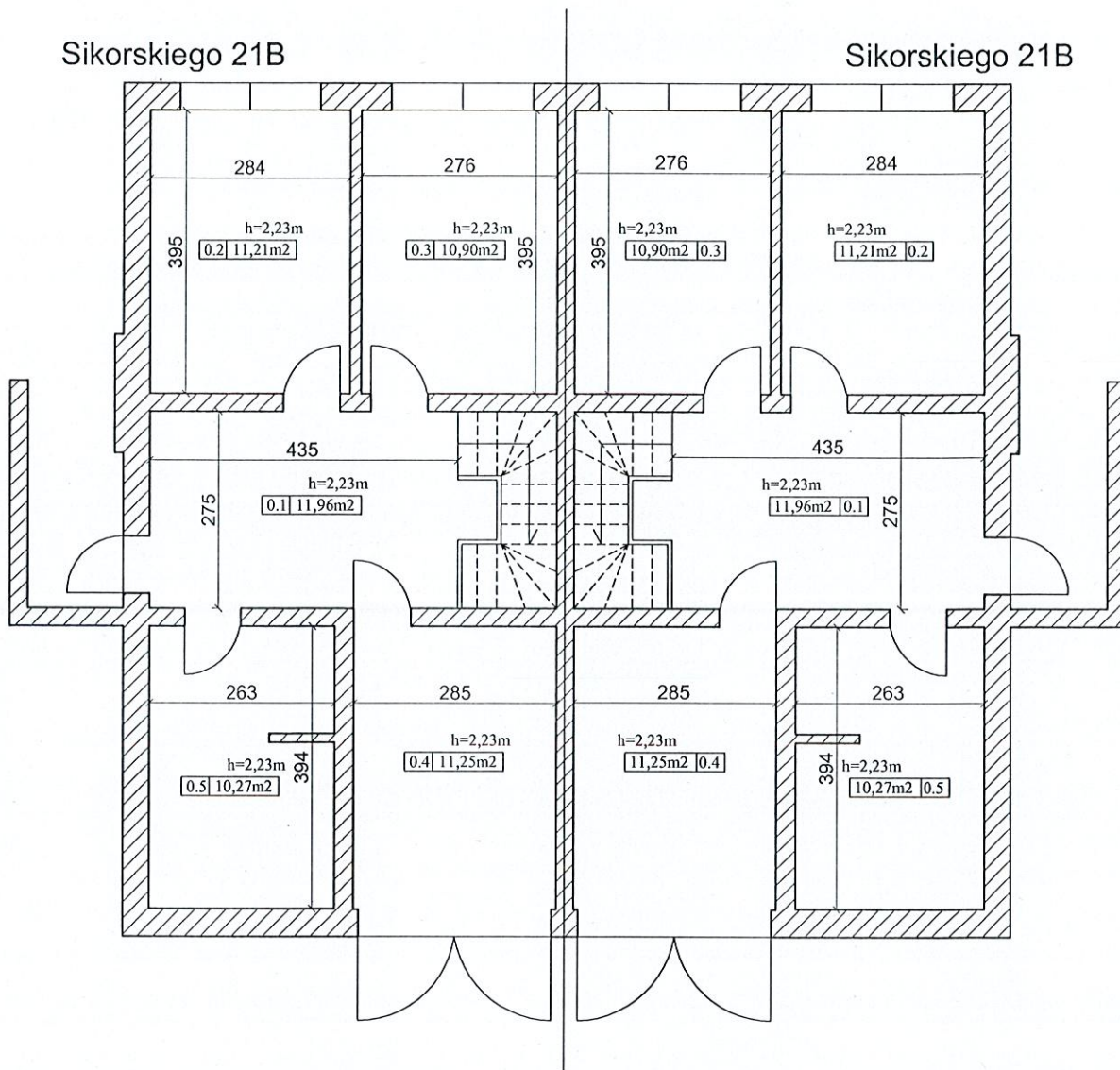
A.M. NIERUCHOMOŚCI
Andrzej Marciniak
82-440 Dzierzgoń, ul. 1-go Maja 4
tel. (055) 276 21 92, kom. 691 658 930
NIP 579-145-89-03

DZIERZGOŃ, GRUDZIEŃ 2009



mgr inż. Andrzej Marciniak
upr. bud. 7/32/EL/91
w zakr. konstr. i jedno-budowlanym

INWENTARYZACJA - rzut piwnicy



Sikorskiego 21B

Lp	Nazwa pomieszczenia	Pow. Całkowita	Pow. <2,20m
0.1	Komunikacja	11,96	
0.2	Pom. Piwnicy 1	11,21	
0.3	Pom. Piwnicy 2	10,90	
0.4	Pom. Piwnicy 3	11,25	
0.5	Pom. Piwnicy 4	10,27	
	RAZEM	55,59	

Powierzchnia klatki
schodowej: 3,3m²

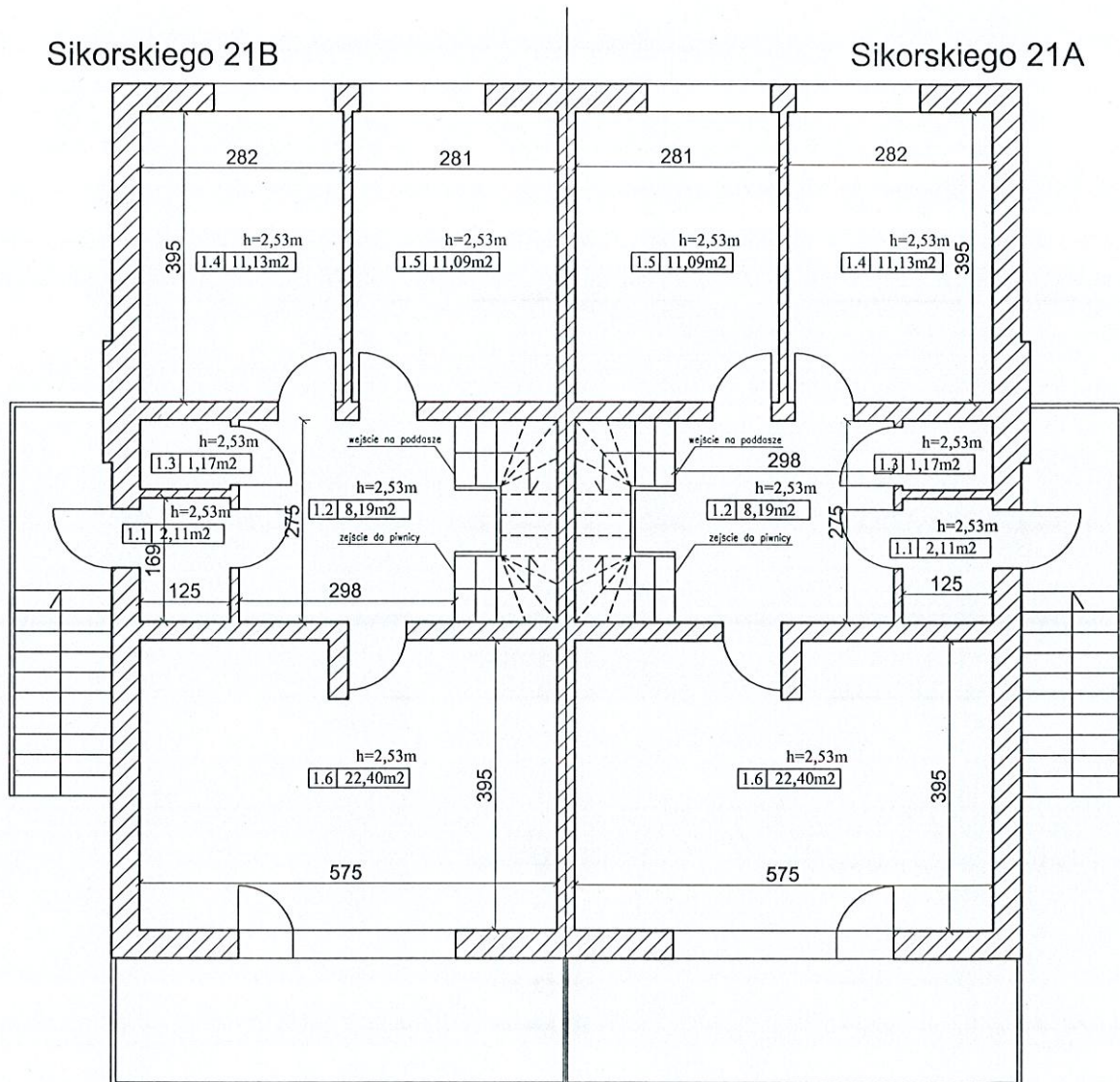
Sikorskiego 21A

Lp	Nazwa pomieszczenia	Pow. Całkowita	Pow. <2,20m
0.1	Komunikacja	11,96	
0.2	Pom. Piwnicy 1	11,21	
0.3	Pom. Piwnicy 2	10,90	
0.4	Pom. Piwnicy 3	11,25	
0.5	Pom. Piwnicy 4	10,27	
	RAZEM	55,59	

Powierzchnia klatki
schodowej: 3,3m²

A.M. NIERUCHOMOŚCI			
Nazwa i adres obiektu:	Kwidzyn, ul. Sikorskiego 21 Budynek mieszkalny, nr inw. 110/820		
Investor:	Nadleśnictwo Kwidzyn ul. Braterstwa Narodów 67 82-500 Kwidzyn, woj. pomorskie	Branża: Architektura	Data: grudzień 2009
Inwentaryzował:	mgr inż. Andrzej Marciniak	upr. nr 1632/E/91	Skala: 1:100
Opracował:	Tomasz Świder		
Tytuł rysunku:	INWENTARYZACJA - rzut piwnicy		Nr rys: 1

INWENTARYZACJA - rzut parteru



Sikorskiego 21B

Lp	Nazwa pomieszczenia	Pow. Całkowita
1.1	Przedsiónek	2,11
1.2	Przedpokój	8,19
1.3	WC	1,17
1.4	Kuchnia	11,13
1.5	Pokój 1	11,09
1.6	Pokój 2	22,40
	RAZEM	56,09

Powierzchnia klatki
schodowej: 3,3m²

Sikorskiego 21A

Lp	Nazwa pomieszczenia	Pow. Całkowita
1.1	Przedsiónek	2,11
1.2	Przedpokój	8,19
1.3	WC	1,17
1.4	Kuchnia	11,13
1.5	Pokój 1	11,09
1.6	Pokój 2	22,40
	RAZEM	56,09

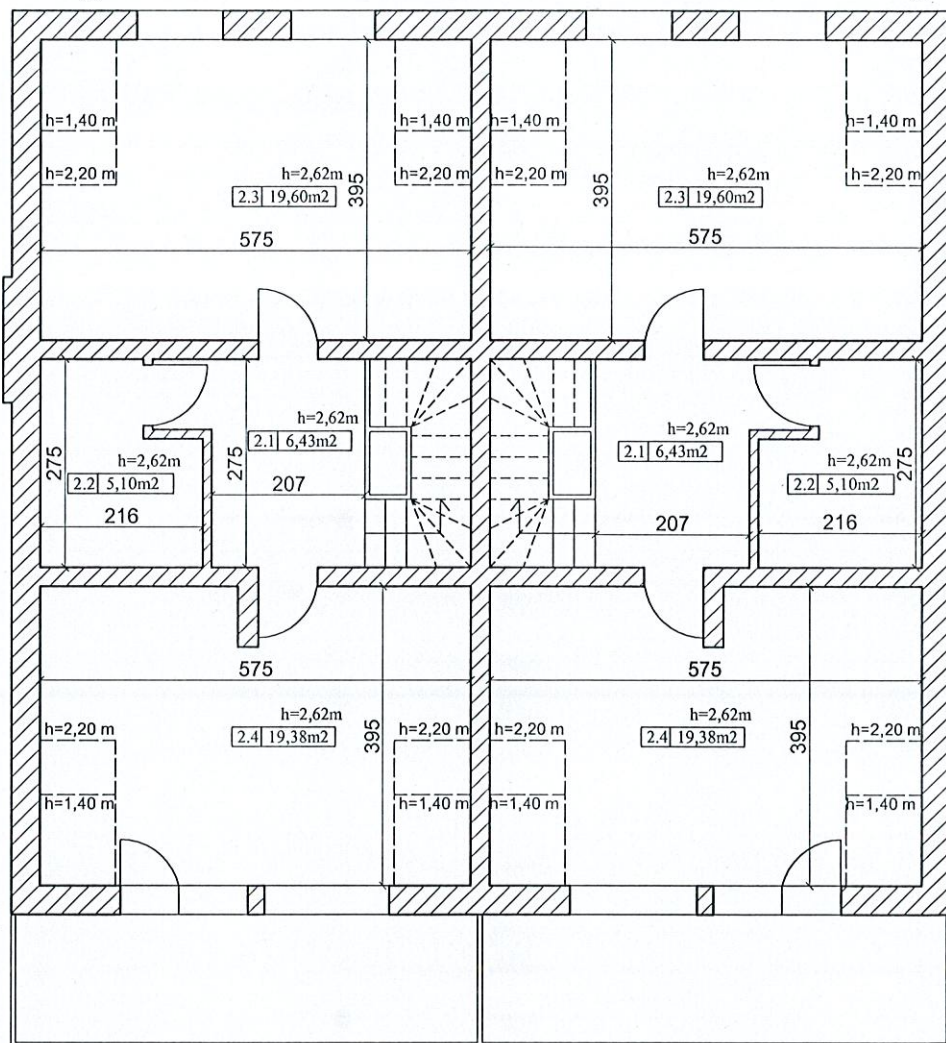
Powierzchnia klatki
schodowej: 3,3m²

A.M. NIERUCHOMOŚCI		
Nazwa i adres obiektu:	Kwidzyn, ul. Sikorskiego 21 Budynek mieszkalny, nr inw. 110/820	
Inwestor:	Nadleśnictwo Kwidzyn ul. Braterstwa Narodów 67 82-500 Kwidzyn, woj. pomorskie	Biuro: Architektura Data: grudzień 2009
Inwentaryzował:	mgr inż. Andrzej Marciniak upr. nr 1632/EI/91	Skala: 1:100
Opracował:	Tomasz Świder	
Tytuł rysunku:	INWENTARYZACJA - rzut parteru	Nr rys: 2

INWENTARYZACJA - rzut I piętra

Sikorskiego 21B

Sikorskiego 21A



Sikorskiego 21B

Lp	Nazwa pomieszczenia	Pow. Całkowita	Powierzchnia				użytkowa
			<1,4 m	<1,4-2,2m		>2,2m	
2.1	Przedpokój	6,43	0,00	0,00	0	6,43	6,43
2.2	Łazienka	5,10	0,00	0,00	0,00	5,10	5,10
2.3	Pokój 1	22,71	2,40	1,42	0,71	18,89	19,60
2.4	Pokój 2	22,49	2,40	1,42	0,71	18,67	19,38
RAZEM		56,73	4,80	2,84	1,42	49,09	50,51

Powierzchnia klatki
schodowej: 3,3m²

Sikorskiego 21A

Lp	Nazwa pomieszczenia	Pow. Całkowita	Powierzchnia				użytkowa
			<1,4 m	<1,4-2,2m		>2,2m	
2.1	Przedpokój	6,43	0,00	0,00	0	6,43	6,43
2.2	Łazienka	5,10	0,00	0,00	0,00	5,10	5,10
2.3	Pokój 1	22,71	2,40	1,42	0,71	18,89	19,60
2.4	Pokój 2	22,49	2,40	1,42	0,71	18,67	19,38
RAZEM		56,73	4,80	2,84	1,42	49,09	50,51

Powierzchnia klatki
schodowej: 3,3m²

A.M. NIERUCHOMOŚCI			
Nazwa i adres obiektu:	Kwidzyn, ul. Sikorskiego 21 Budynek mieszkalny, nr inw. 110/820		
Investor:	Nadleśnictwo Kwidzyn ul. Braterstwa Narodów 67 82-500 Kwidzyn, woj. pomorskie	Branża: Architektura	Data: grudzień 2009
Inwentaryzował:	mgr inż. Andrzej Marciniak	upr. nr 1632/EI/91	Skala: 1:100
Opracował:	Tomasz Świder		
Tytuł rysunku:	INWENTARYZACJA - rzut I piętra		Nr rys: 3

Nazwa pola	Opis	Uwagi
numer	110/820	
nazwa inwentarza	BUDYNEK MIESZKALNY	
miejsowość	KWIDZYN	
stan techniczny	ŚREDNI	
nazwa ulicy	SIKORSKIEGO 21	
istn. sieć alarmowej	N	
inst. p. poż.	N	
istn. sieć kom.	N	
inst. antenowa	T	
rodz. konst. ścian zewn.	MUROWANE	
inst. odgromowa	T	
rodzaj wykorzystania budynku	MIESZKALNY	
sieć kanalizacyjna	T	
kubatura	923,1	
pow. mieszkalna	324,38	
sieć elektr.	T	
pow. zabudowy	164	
sieć elek. nn	T	
pow. całkow.	473	
sieć gazowa	N	
pow. użytk.	324,38	
sieć ogrzewcza	N	
pow. cz. adm.	0	
sieć wodoc.	T	
pow. ogrzew.	208,98	
ilość pomieszczeń	30	
ilość pom. przynależnych	10	
ilość kond. nadziemna	2	
pow. pom. przynal.	111,18	
ilość kond. podziemia	1	
liczba lokali odrębnych	2	
liczba pozostałych lokali		
garaż wbudowany	T	
strych użytkowy	N	
rodzaj ujęcia wody	WODOCIĄG	
kotłownia wbudowana	T	
rodzaj dachu	DWUSPADOWY	
dźwig osobowy	N	
mat. pokrycia dachu	BLACHODACHÓWKA	
piwnice	T	
materiał więźby	DREWNO	
rodzaj podłogi	DREWNIANA	
łazienka	T	
rodzaj stropu	MONOLIT	
wc	T	
ilość mieszkań	2	
liczba izb	10	
liczba mieszkańców	3	
pokój gościnny	N	