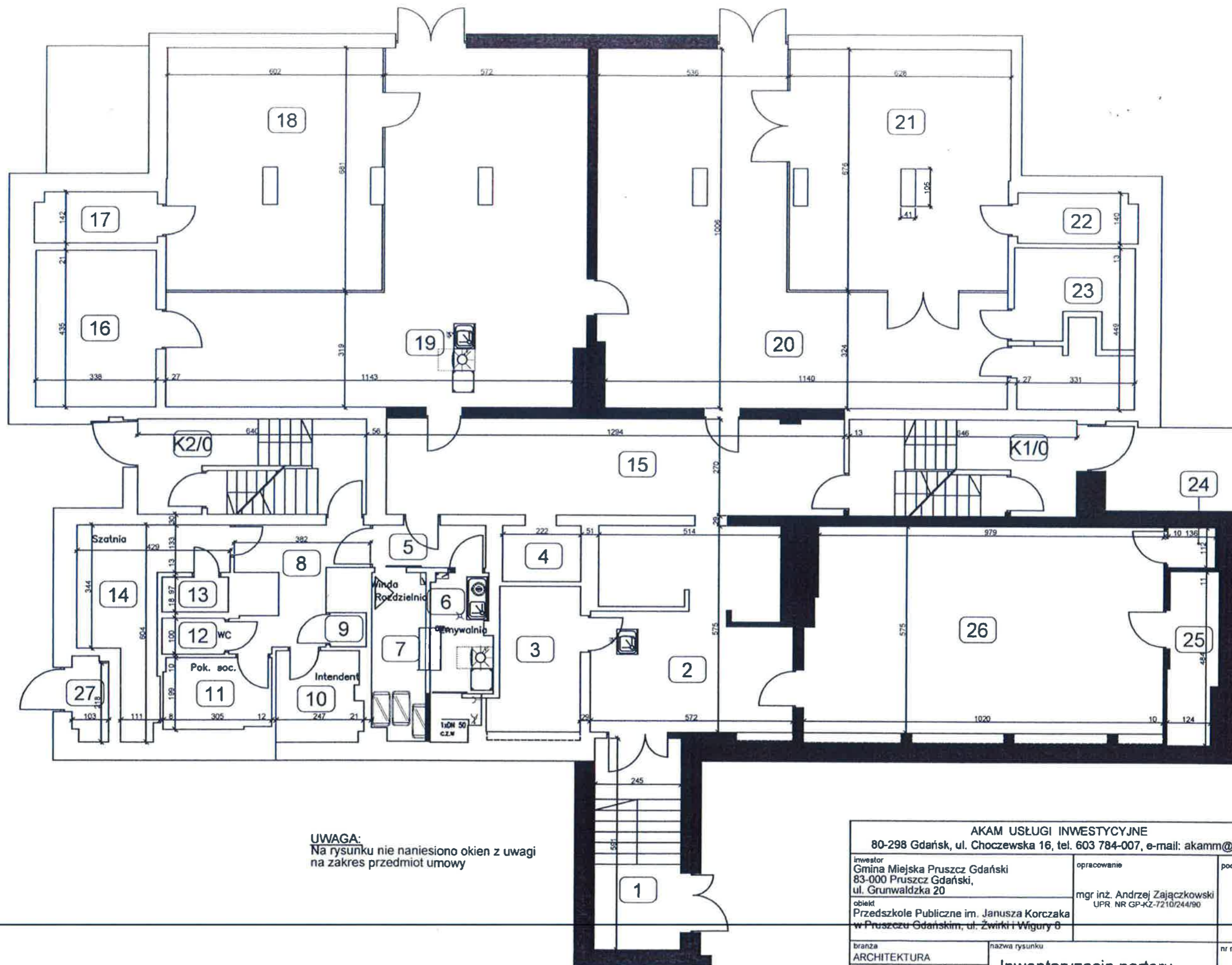


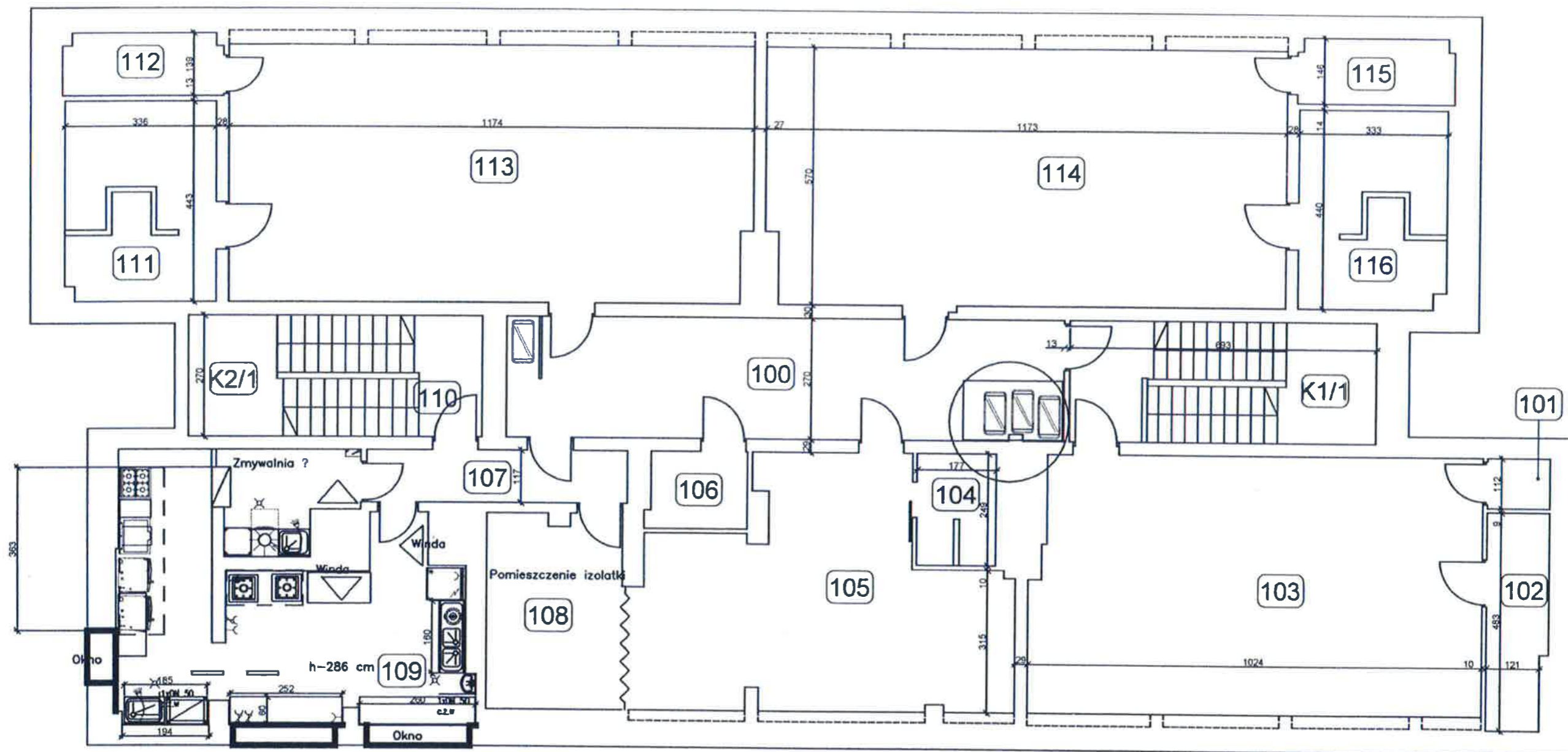
UWAGA:
Na rysunku nie naniesiono okien z uwagi
na zakres przedmiot umowy

AKAM USŁUGI INWESTYCYJNE			
80-298 Gdańsk, ul. Choczewska 16, tel. 603 784-007, e-mail: akamm@wp.pl			
inwestor Gmina Miejska Pruszcz Gdański 83-000 Pruszcz Gdański, ul. Grunwaldzka 20		opracowanie	podpis
obiekt Przedszkole Publiczne im. Janusza Korczaka w Pruszczu Gdańskim, ul. Żwirki i Wigury 8		mgr inż. Andrzej Zajaczkowski UPR. NR GP-KZ-7210/244/90	
branża ARCHITEKTURA	nazwa rysunku Inwentaryzacja piwnicy		nr rys. 1
data listopad 2019	skala 1:100		



UWAGA:
Na rysunku nie naniesiono okien z uwagi
na zakres przedmiot umowy

AKAM USŁUGI INWESTYCYJNE 80-298 Gdańsk, ul. Choczewska 16, tel. 603 784-007, e-mail: akamm@wp.pl			
inwestor Gmina Miejska Pruszcz Gdański 83-000 Pruszcz Gdański, ul. Grunwaldzka 20		opracowanie mgr inż. Andrzej Zajączkowski UPR. NR GP-KZ-7210/244/90	podpis
obiekt Przedszkole Publiczne im. Janusza Korczaka w Pruszczu Gdańskim, ul. Żwirki i Wigury 8			
branża ARCHITEKTURA	nazwa rysunku Inwentaryzacja parteru	nr rys. 2	
data listopad 2019	skala 1:100		



OZNACZENIA:

- ⚡ - Doprowadzenie gazu
 - ❄️ - Urządzenie chłodnicze
 - ⚡ - Podłączenie energii elektrycznej do urządzenia 230V lub 400V
 - ⚡ - Gniazdo 230V - na wys. 1,2m
 - ⚡ - Gniazdo 400V z wyłącznikiem - na wys. 1,2m
 - ⚡ - Złączka do węża
 - 🗑️ - Zamykany pojemnik na odpady - na kółkach
- (Ścieki z kuchni i ze zmywalni odprowadzić przez odtłuszczownik)

UWAGA:
Na rysunku nie naniesiono okien z uwagi na zakres przedmiot umowy

AKAM USŁUGI INWESTYCYJNE 80-298 Gdańsk, ul. Choczewska 16, tel. 603 784-007, e-mail: akamm@wp.pl		
inwestor Gmina Miejska Pruszcz Gdański 83-000 Pruszcz Gdański, ul. Grunwaldzka 20	opracowanie mgr inż. Andrzej Zajaczkowski UPR. NR GP-KZ-7210/244/00	podpis
obiekt Przedszkole Publiczne im. Janusza Korczaka w Pruszczu Gdańskim, ul. Zwirki i Wigury 8		
branża ARCHITEKTURA	nazwa rysunku Inwentaryzacja 1-go piętra	nr rys. 3
data listopad 2019	skala 1:100	