

Charakterystyka leśnictwa w zakresie pozyskania drewna

Leśnictwo Starzyno

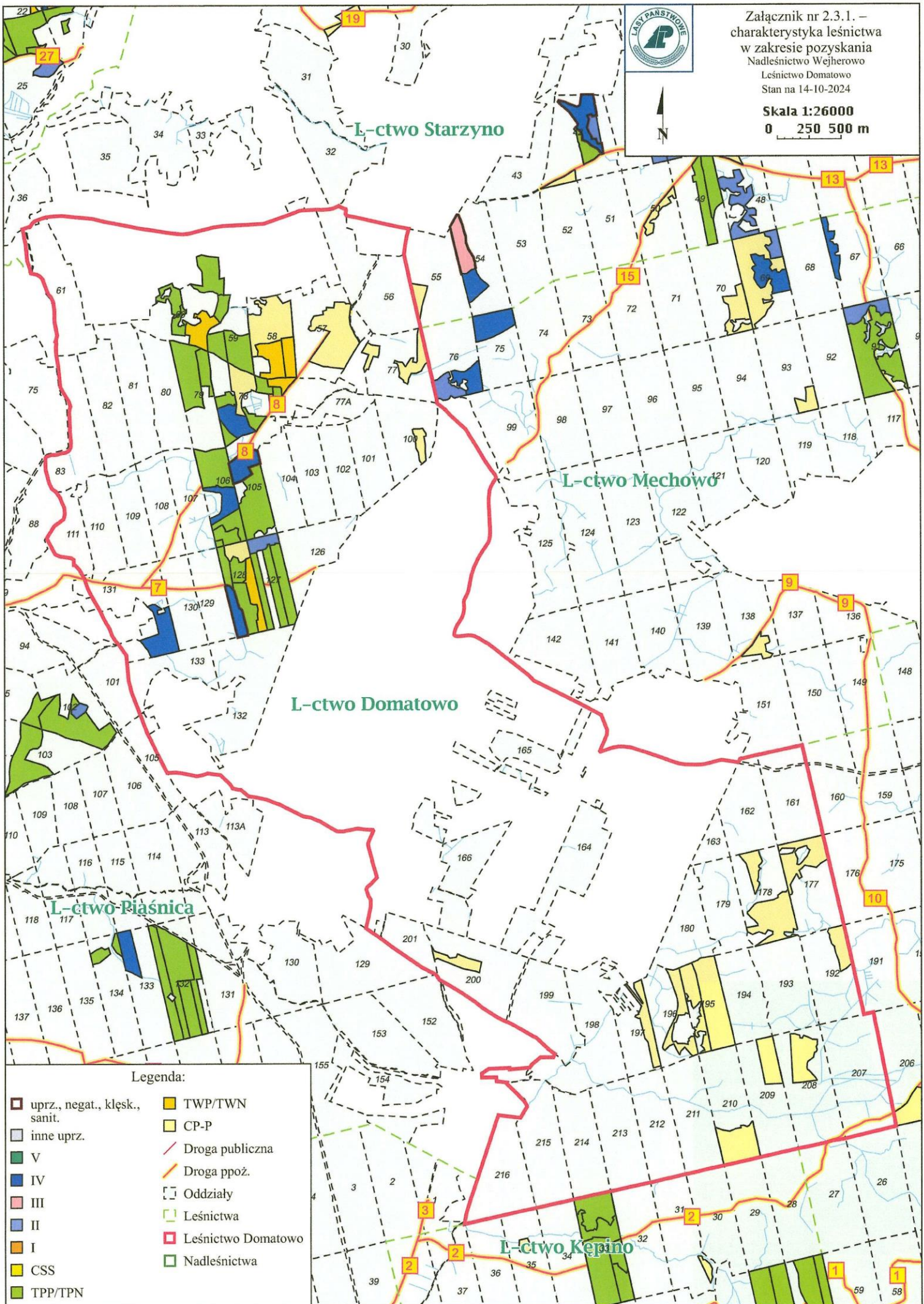
Udział (m3) drewna iglastego [%]	79	%
Udział (m3) drewna optymalnego do pozyskania w technologii maszynowej [%]	58	%
Udział (m3) rębni pierwszych w ciecicach rębnych ogółem [%]	0,0	%
Udział (m3) drewna pozyskiwanego z pozycji ze współczynnikiem > 1 [%]	0,0	%
Udział (m3) drewna zerwanego ze współczynnikiem > 1 [%]	0,0	%
Udział (m3) drewna kłodowanego (WK) iglastego w drewnie W iglastym [%]	83	%
Udział (m3) S2 krótkiego (poniżej 1,5 mb) w S2 [%]	0,0	%





Załącznik nr 2.3.1. –  
charakterystyka leśnictwa  
w zakresie pozyskania  
Nadleśnictwo Wejherowo  
Leśnictwo Domatowo  
Stan na 14-10-2024

Skala 1:26000  
0 250 500 m



Legenda:

- |                               |                    |
|-------------------------------|--------------------|
| uprz., negat., kłęsk., sanit. | TWP/TWN            |
| inne uprz.                    | CP-P               |
| V                             | Droga publiczna    |
| IV                            | Droga ppoż.        |
| III                           | Oddziały           |
| II                            | Leśnictwa          |
| I                             | Leśnictwo Domatowo |
| CSS                           | Nadleśnictwa       |
| TPP/TPN                       |                    |

## Charakterystyka leśnictwa w zakresie pozyskania drewna

## Leśnictwo Domatowo

Udział (m3) drewna iglastego [%]	71	%
Udział (m3) drewna optymalnego do pozyskania w technologii maszynowej [%]	40	%
Udział (m3) rębni pierwszych w cieniach rębnych ogółem [%]	0,0	%
Udział (m3) drewna pozyskiwanego z pozycji ze współczynnikiem > 1 [%]	29	%
Udział (m3) drewna zerwanego ze współczynnikiem > 1 [%]	4,2	%
Udział (m3) drewna kłodowanego (WK) iglastego w drewnie W iglastym [%]	63	%
Udział (m3) S2 krótkiego (poniżej 1,5 mb) w S2 [%]	0,0	%

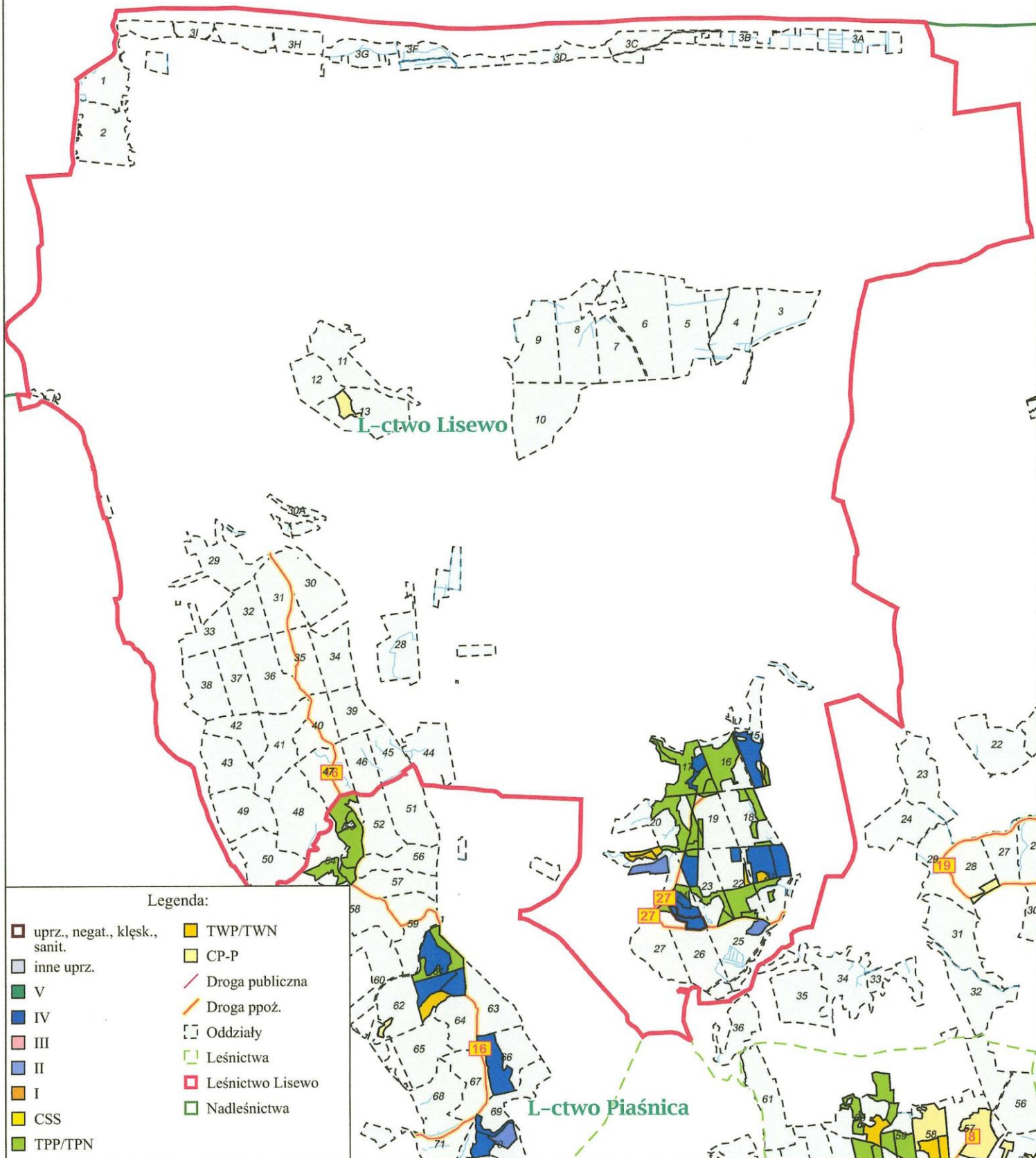




Załącznik nr 2.3.1. –  
charakterystyka leśnictwa  
w zakresie pozyskania  
Nadleśnictwo Wejherowo  
Leśnictwo Lisewo  
Stan na 14-10-2024



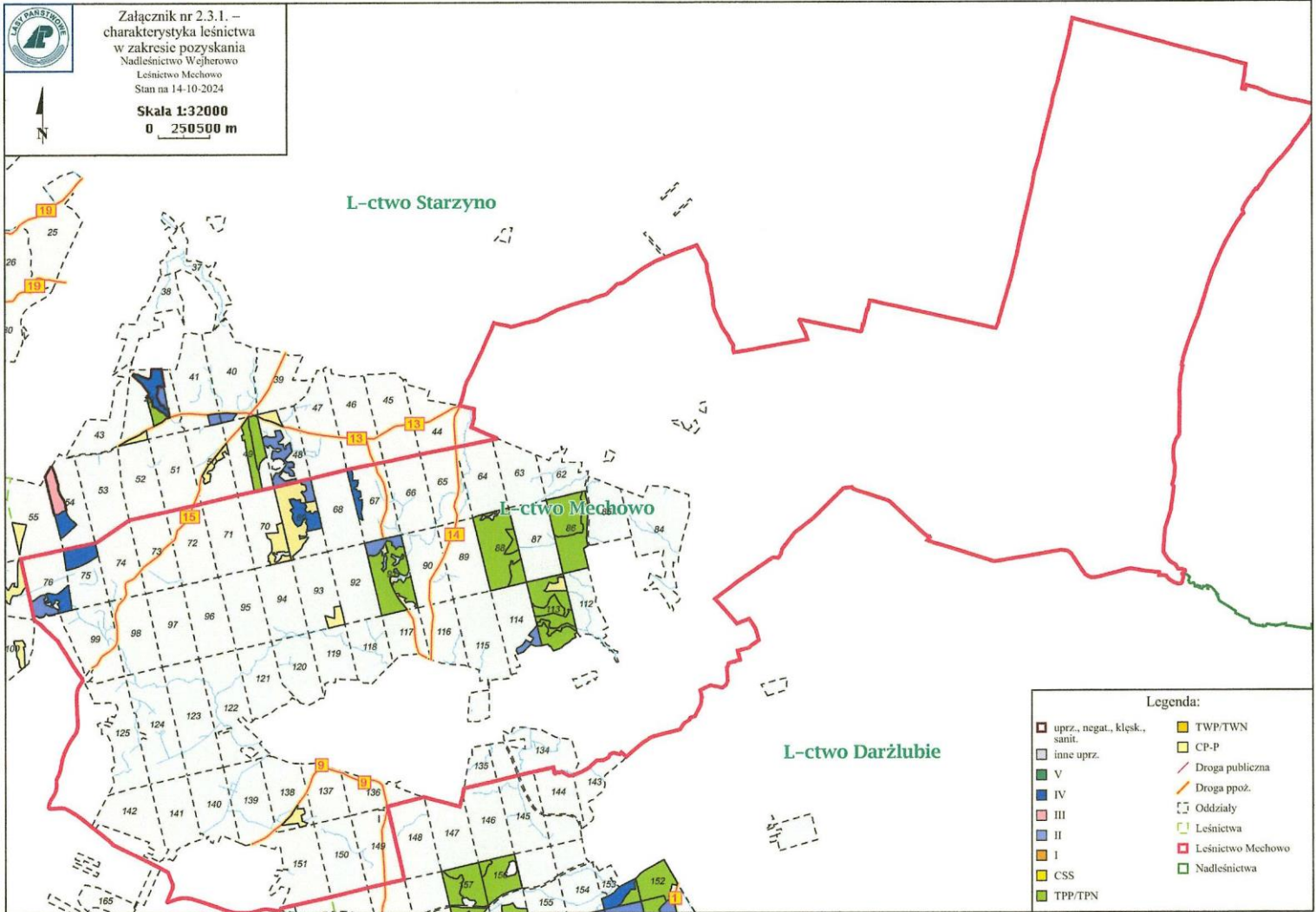
Skala 1:38000  
0 0.5 1 km



## Charakterystyka leśnictwa w zakresie pozyskania drewna

Leśnictwo Lisewo

Udział (m3) drewna iglastego [%]	56	%
Udział (m3) drewna optymalnego do pozyskania w technologii maszynowej [%]	22	%
Udział (m3) rębni pierwszych w cięciach rębnych ogółem [%]	0,0	%
Udział (m3) drewna pozyskiwanego z pozycji ze współczynnikiem > 1 [%]	19	%
Udział (m3) drewna zerwanego ze współczynnikiem > 1 [%]	0,0	%
Udział (m3) drewna kłodowanego (WK) iglastego w drewnie W iglastym [%]	44	%
Udział (m3) S2 krótkiego (poniżej 1,5 mb) w S2 [%]	0,0	%



Charakterystyka leśnictwa w zakresie pozyskania drewna

Leśnictwo Mechowo

Udział (m3) drewna iglastego [%]	51	%
Udział (m3) drewna optymalnego do pozyskania w technologii maszynowej [%]	19	%
Udział (m3) rełni pierwszych w cięciach rełnych ogółem [%]	0,0	%
Udział (m3) drewna pozyskiwanego z pozycji ze współczynnikiem > 1 [%]	5,7	%
Udział (m3) drewna zerwanego ze współczynnikiem > 1 [%]	14	%
Udział (m3) drewna kłodowanego (WK) iglastego w drewnie W iglastym [%]	23	%
Udział (m3) S2 krótkiego (poniżej 1,5 mb) w S2 [%]	0,0	%

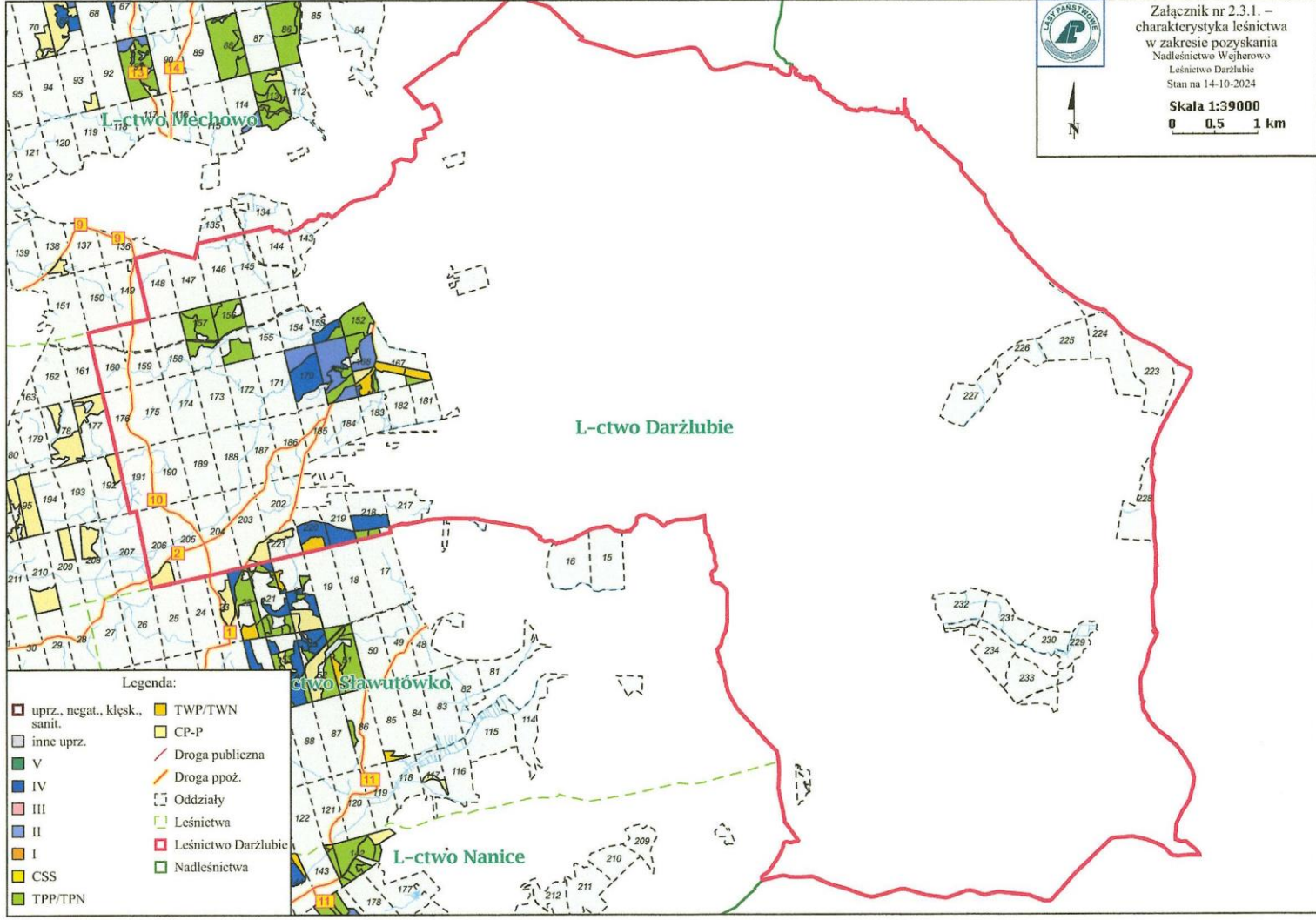




Załącznik nr 2.3.1. –  
charakterystyka leśnictwa  
w zakresie pozyskania  
Nadleśnictwo Węjherowo  
Leśnictwo Darżlubie  
Stan na 14-10-2024



Skala 1:39000  
0 0,5 1 km



Charakterystyka leśnictwa w zakresie pozyskania drewna

Leśnictwo Darżlubie

Udział (m3) drewna iglastego [%]	23	%
Udział (m3) drewna optymalnego do pozyskania w technologii maszynowej [%]	0,0	%
Udział (m3) rełni pierwszych w cięciach rełnych ogółem [%]	0,0	%
Udział (m3) drewna pozyskiwanego z pozycji ze współczynnikiem > 1 [%]	19	%
Udział (m3) drewna zerwanego ze współczynnikiem > 1 [%]	0,0	%
Udział (m3) drewna kłodowanego (WK) iglastego w drewnie W iglastym [%]	20	%
Udział (m3) S2 krótkiego (poniżej 1,5 mb) w S2 [%]	0,0	%



Załącznik nr 2.3.1. –  
charakterystyka leśnictwa  
w zakresie pozyskania  
Nadleśnictwo Węjherowo  
Leśnictwo Jastarnia  
Stan na 14-10-2024  
Skala 1:65000  
0 0,5 1 km





Charakterystyka leśnictwa w zakresie pozyskania drewna

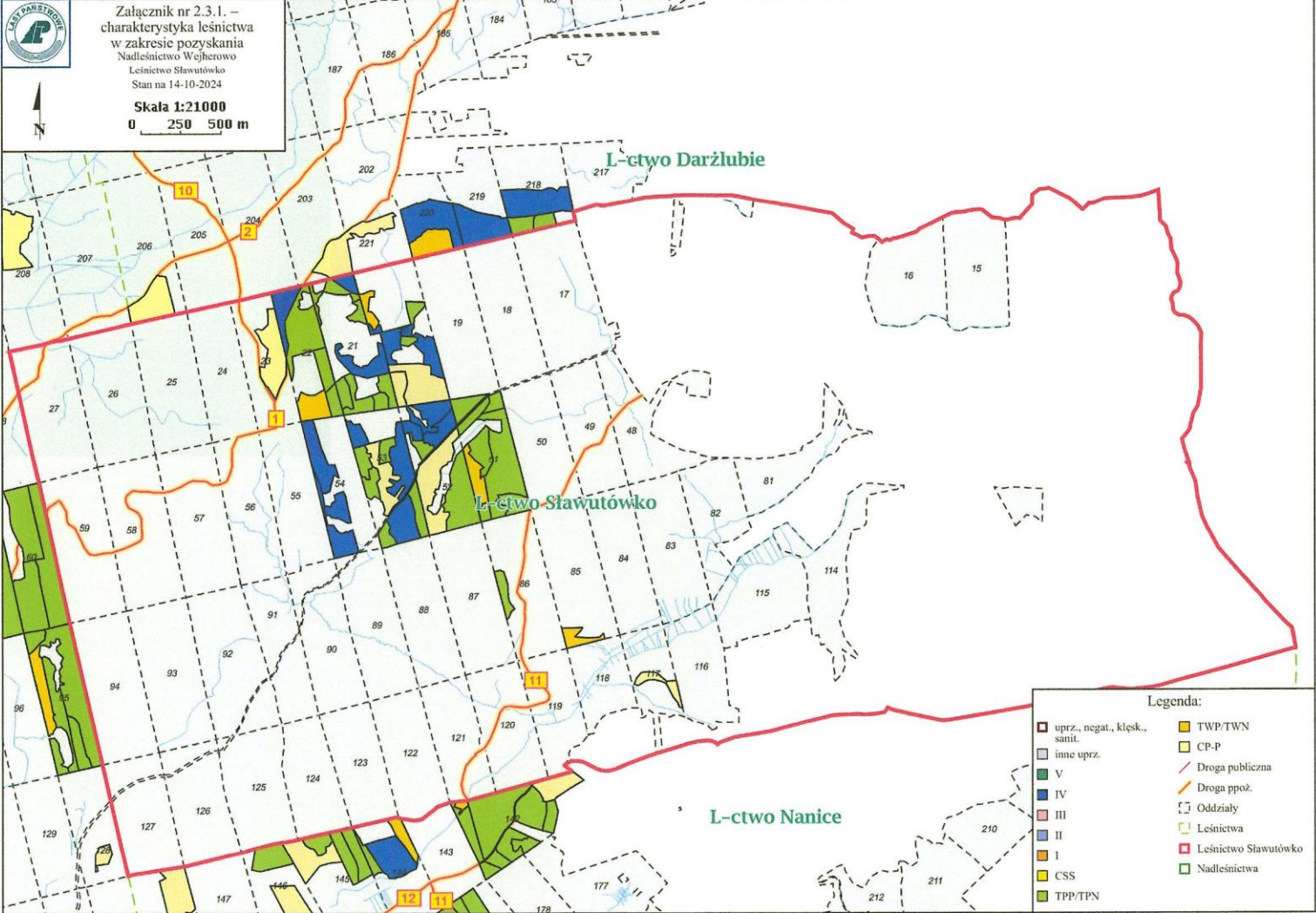
Leśnictwo Jastarnia

Udział (m3) drewna iglastego [%]	100	%
Udział (m3) drewna optymalnego do pozyskania w technologii maszynowej [%]	0,0	%
Udział (m3) rębni pierwszych w cięciach rębnych ogółem [%]	0,0	%
Udział (m3) drewna pozyskiwanego z pozycji ze współczynnikiem > 1 [%]	0,0	%
Udział (m3) drewna zerwanego ze współczynnikiem > 1 [%]	0,0	%
Udział (m3) drewna kłodowanego (WK) iglastego w drewnie W iglastym [%]	99	%
Udział (m3) S2 krótkiego (poniżej 1,5 mb) w S2 [%]	0,0	%



Załącznik nr 2.3.1. –  
charakterystyka leśnictwa  
w zakresie pozyskania  
Nadleśnictwo Węgrów  
Leśnictwo Sławutówko  
Stan na 14-10-2024

Skala 1:21000  
0 250 500 m



Legenda:

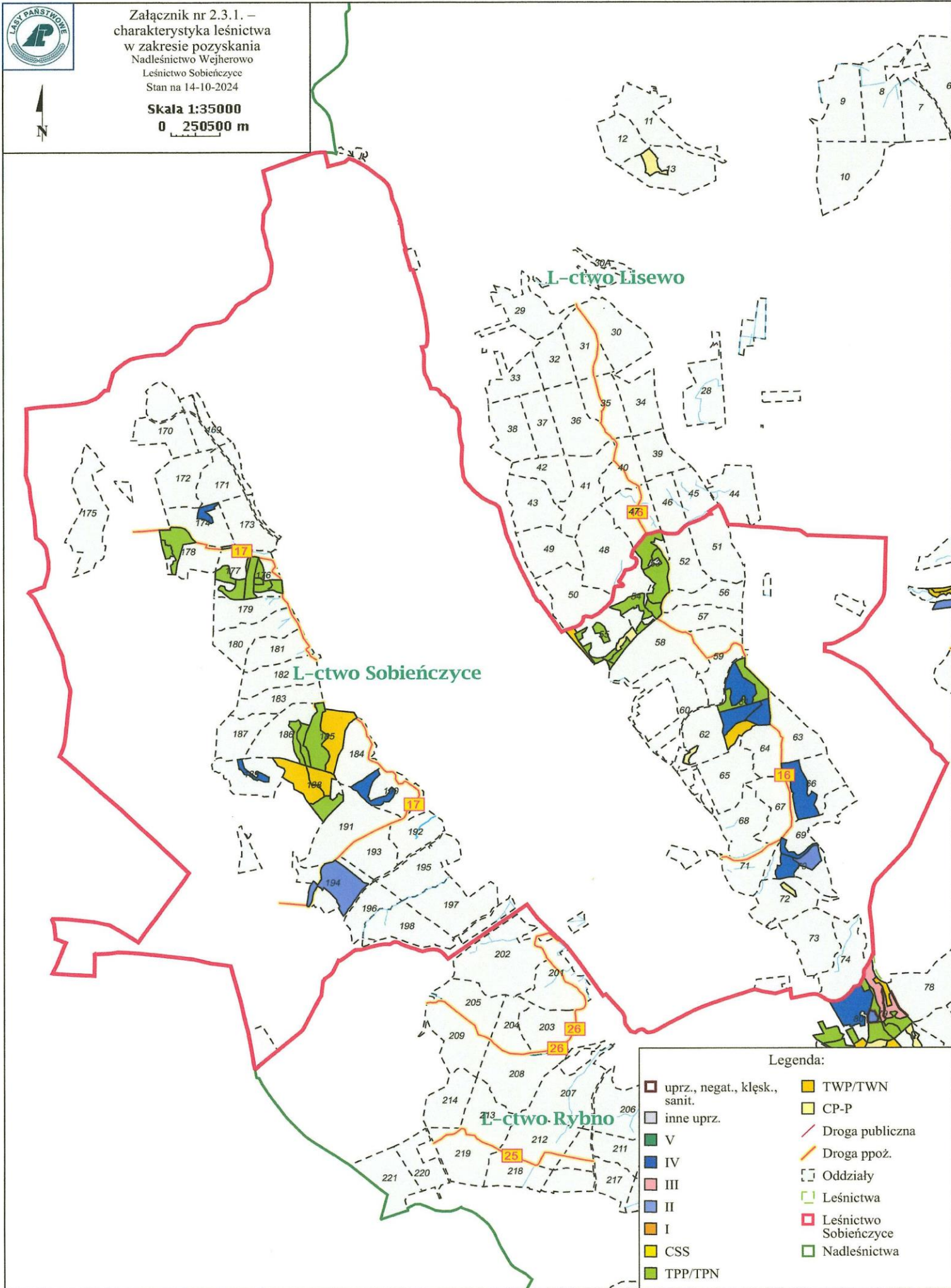
- |                              |                      |
|------------------------------|----------------------|
| uprz., negat., kłęk., sanit. | TWP/TWN              |
| inne uprz.                   | CP-P                 |
| V                            | Droga publiczna      |
| IV                           | Droga ppoż.          |
| III                          | Oddziały             |
| II                           | Leśnictwa            |
| I                            | Leśnictwo Sławutówko |
| CSS                          | Nadleśnictwa         |
| TPP/TPN                      |                      |

Charakterystyka leśnictwa w zakresie pozyskania drewna

Leśnictwo Sławutówko

Udział (m3) drewna iglastego [%]	54	%
Udział (m3) drewna optymalnego do pozyskania w technologii maszynowej [%]	31	%
Udział (m3) rełni pierwszych w cięciach rełnych ogółem [%]	0,0	%
Udział (m3) drewna pozyskiwanego z pozycji ze współczynnikiem > 1 [%]	0,0	%
Udział (m3) drewna zerwanego ze współczynnikiem > 1 [%]	46	%
Udział (m3) drewna kłodowanego (WK) iglastego w drewnie W iglastym [%]	23	%
Udział (m3) S2 krótkiego (poniżej 1,5 mb) w S2 [%]	0,0	%





## Charakterystyka leśnictwa w zakresie pozyskania drewna

Leśnictwo Sobieńczyce

Udział (m3) drewna iglastego [%]	48	%
Udział (m3) drewna optymalnego do pozyskania w technologii maszynowej [%]	20	%
Udział (m3) rębni pierwszych w cięciach rębnych ogółem [%]	0,0	%
Udział (m3) drewna pozyskiwanego z pozycji ze współczynnikiem > 1 [%]	0,0	%
Udział (m3) drewna zerwanego ze współczynnikiem > 1 [%]	1,6	%
Udział (m3) drewna kłodowanego (WK) iglastego w drewnie W iglastym [%]	66	%
Udział (m3) S2 krótkiego (poniżej 1,5 mb) w S2 [%]	0,0	%





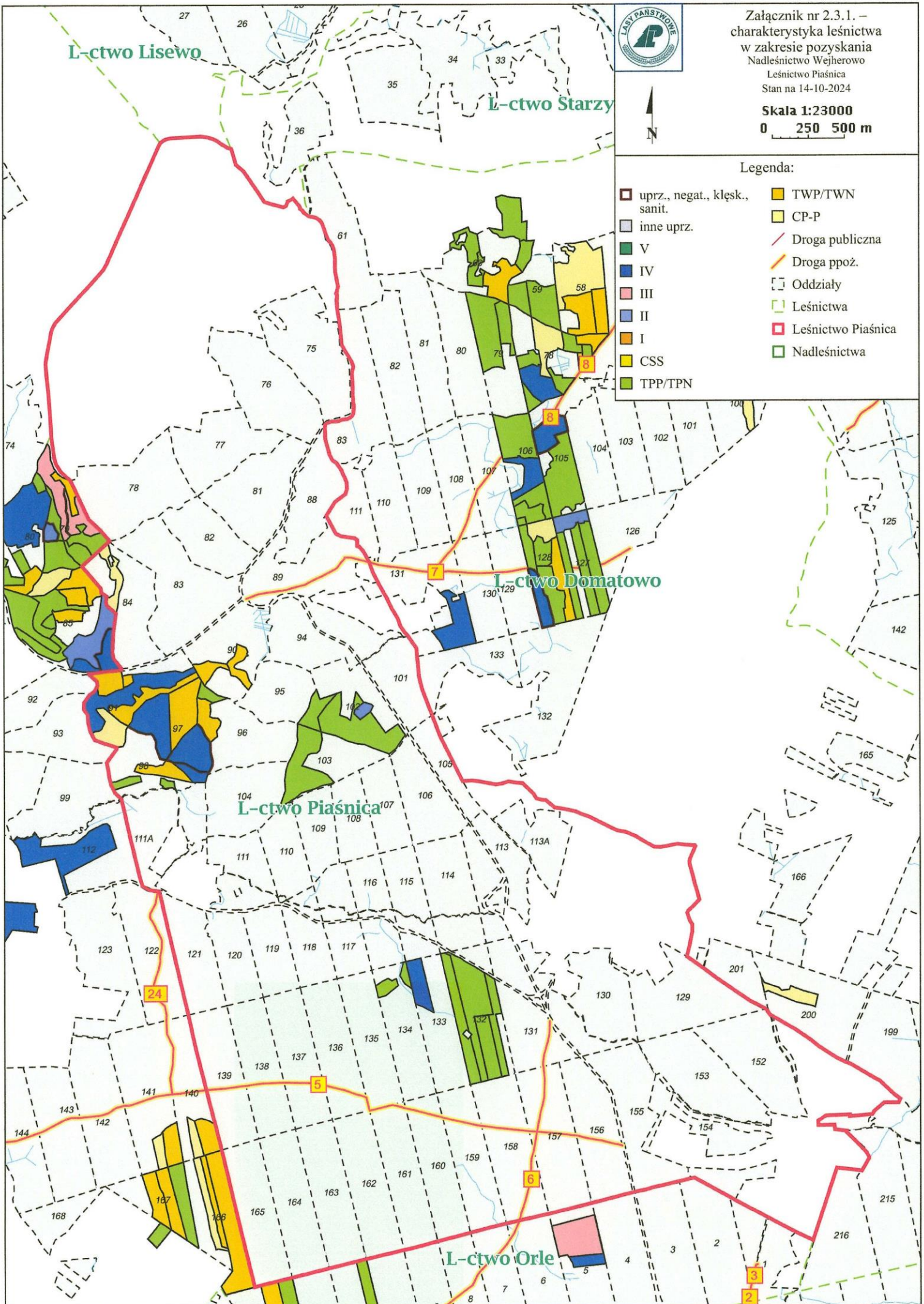
Załącznik nr 2.3.1. –  
charakterystyka leśnictwa  
w zakresie pozyskania  
Nadleśnictwo Wejherowo  
Leśnictwo Piaśnica  
Stan na 14-10-2024

Skala 1:23000  
0 250 500 m



Legenda:

- |                               |                    |
|-------------------------------|--------------------|
| uprz., negat., kłesk., sanit. | TWP/TWN            |
| inne uprz.                    | CP-P               |
| V                             | Droga publiczna    |
| IV                            | Droga ppoż.        |
| III                           | Oddziały           |
| II                            | Leśnictwa          |
| I                             | Leśnictwo Piaśnica |
| CSS                           | Nadleśnictwa       |
| TPP/TPN                       |                    |





## Charakterystyka leśnictwa w zakresie pozyskania drewna

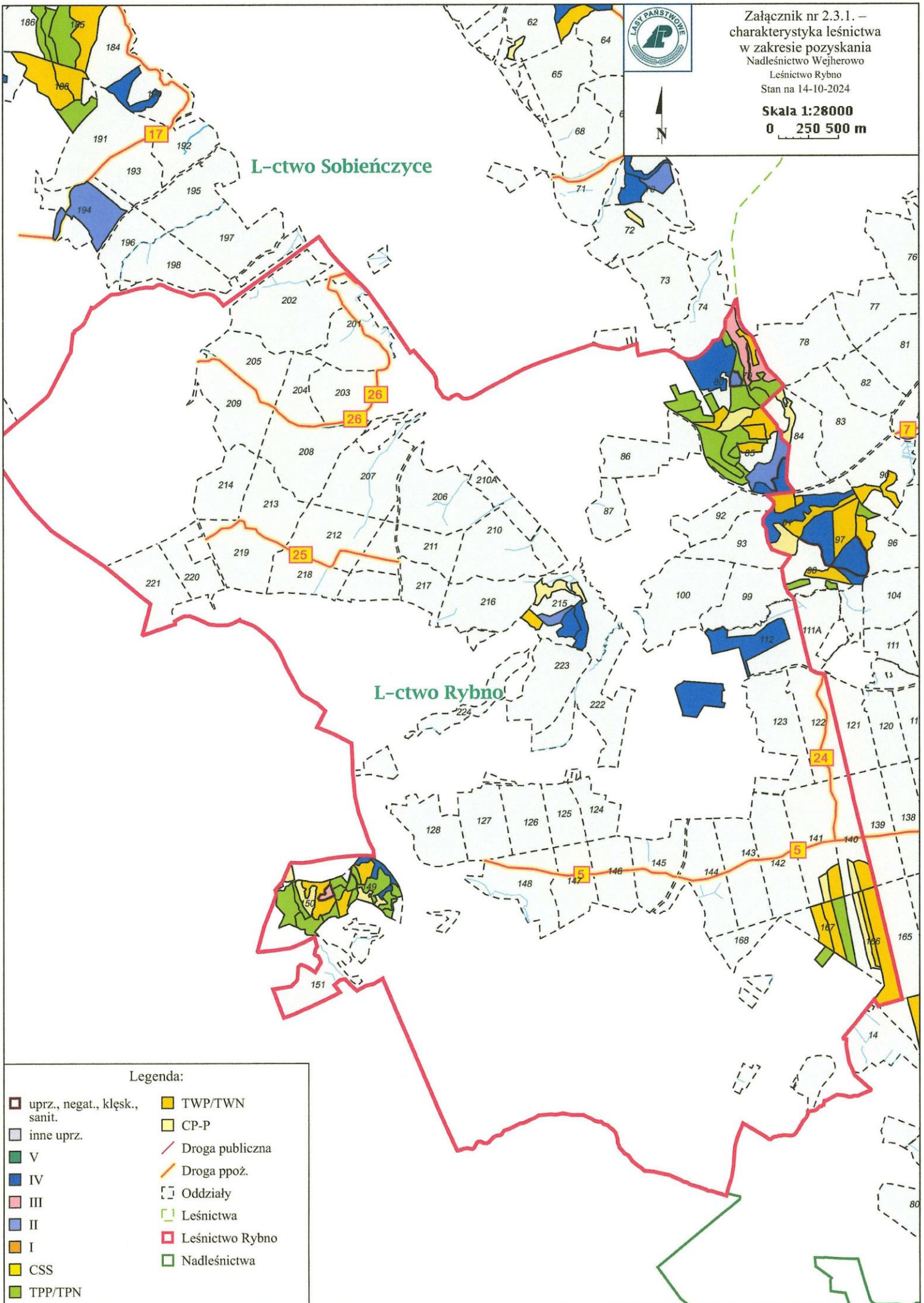
## Leśnictwo Piaśnica

Udział (m3) drewna iglastego [%]	83	%
Udział (m3) drewna optymalnego do pozyskania w technologii maszynowej [%]	68	%
Udział (m3) rełni pierwszych w cięciach rębnych ogółem [%]	0,0	%
Udział (m3) drewna pozyskiwanego z pozycji ze współczynnikiem > 1 [%]	0,0	%
Udział (m3) drewna zerwanego ze współczynnikiem > 1 [%]	0,0	%
Udział (m3) drewna kłodowanego (WK) iglastego w drewnie W iglastym [%]	90	%
Udział (m3) S2 krótkiego (poniżej 1,5 mb) w S2 [%]	0,0	%



Załącznik nr 2.3.1. –  
charakterystyka leśnictwa  
w zakresie pozyskania  
Nadleśnictwo Wejherowo  
Leśnictwo Rybno  
Stan na 14-10-2024

Skala 1:28000  
0 250 500 m

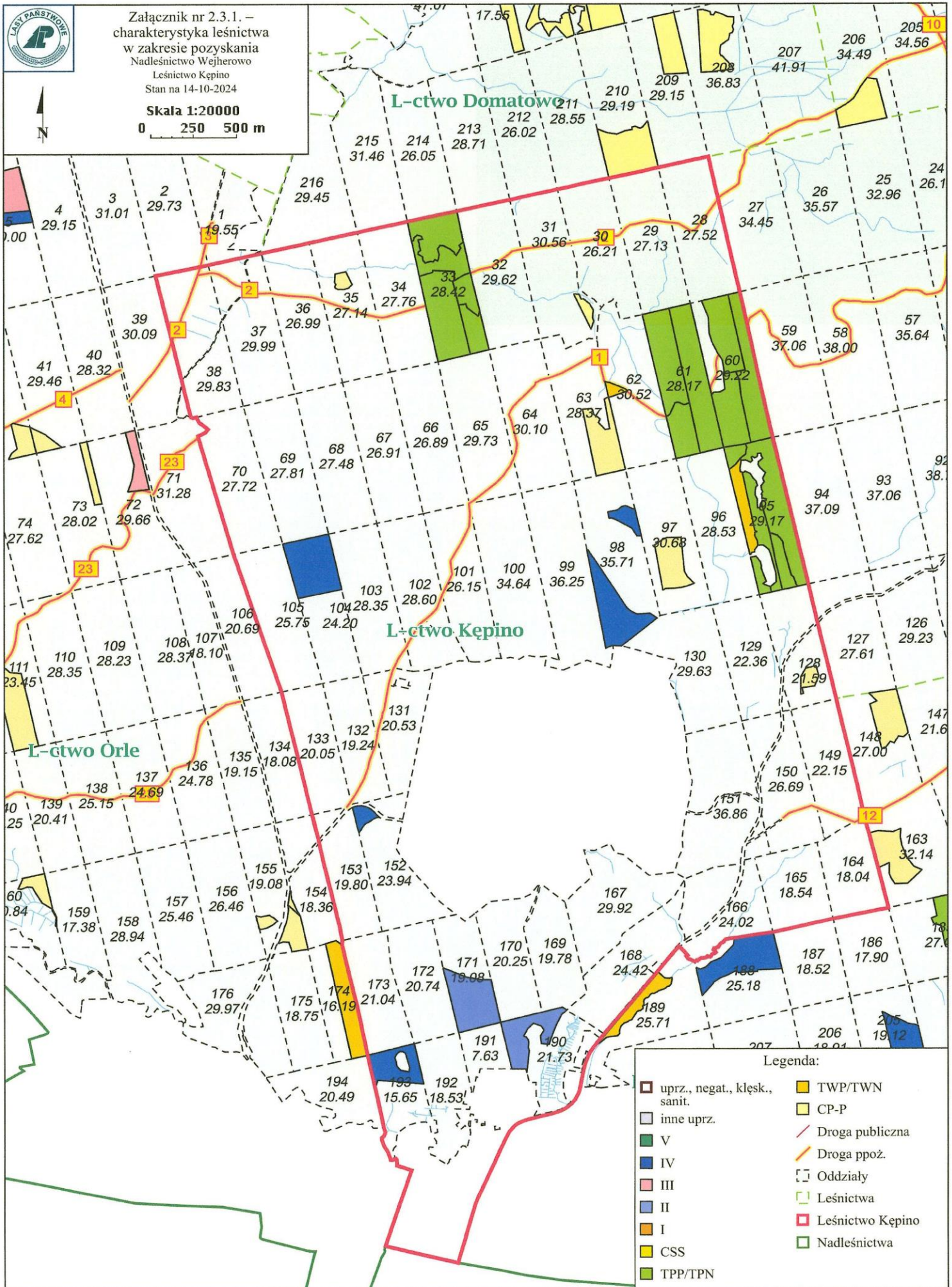


## Charakterystyka leśnictwa w zakresie pozyskania drewna

Leśnictwo Rybno

Udział (m3) drewna iglastego [%]	59	%
Udział (m3) drewna optymalnego do pozyskania w technologii maszynowej [%]	39	%
Udział (m3) rębni pierwszych w cięciach rębnych ogółem [%]	0,0	%
Udział (m3) drewna pozyskiwanego z pozycji ze współczynnikiem > 1 [%]	0,3	%
Udział (m3) drewna zerwanego ze współczynnikiem > 1 [%]	0,3	%
Udział (m3) drewna kłodowanego (WK) iglastego w drewnie W iglastym [%]	56	%
Udział (m3) S2 krótkiego (poniżej 1,5 mb) w S2 [%]	0,0	%





## Charakterystyka leśnictwa w zakresie pozyskania drewna

Leśnictwo Kępino

Udział (m3) drewna iglastego [%]	76	%
Udział (m3) drewna optymalnego do pozyskania w technologii maszynowej [%]	52	%
Udział (m3) rębni pierwszych w cięciach rębnych ogółem [%]	0,0	%
Udział (m3) drewna pozyskiwanego z pozycji ze współczynnikiem > 1 [%]	0,0	%
Udział (m3) drewna zerwanego ze współczynnikiem > 1 [%]	0,0	%
Udział (m3) drewna kłodowanego (WK) iglastego w drewnie W iglastym [%]	25	%
Udział (m3) S2 krótkiego (poniżej 1,5 mb) w S2 [%]	0,0	%





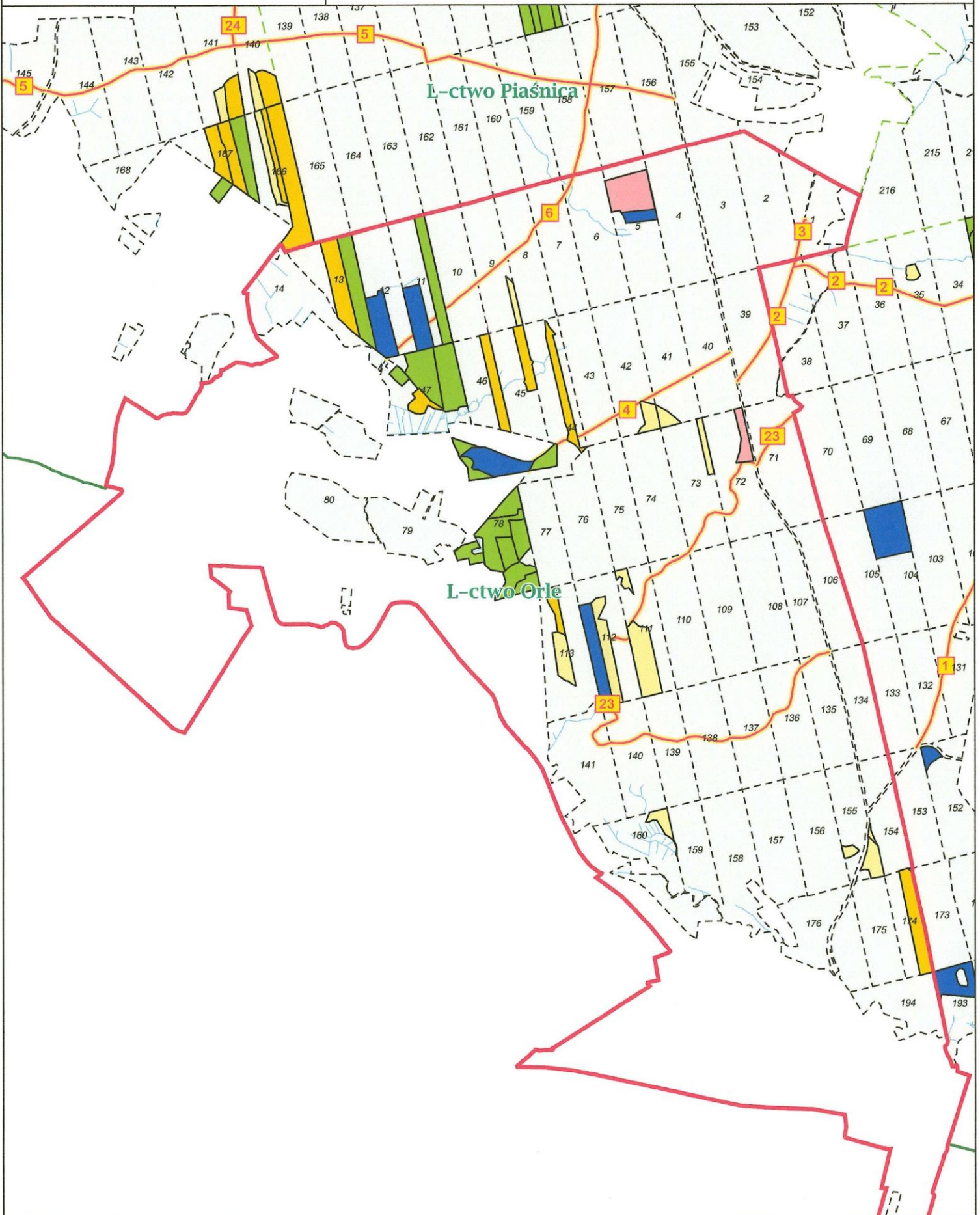
Załącznik nr 2.3.1. –  
charakterystyka leśnictwa  
w zakresie pozyskania  
Nadleśnictwo Wejherowo

Leśnictwo Orle  
Stan na 14-10-2024

Skala 1:25000  
0 250 500 m

Legenda:

- |                               |         |                 |                |
|-------------------------------|---------|-----------------|----------------|
| uprz., negat., klęsk., sanit. | II      | CP-P            | Leśnictwo Orle |
| inne uprz.                    | I       | Droga publiczna | Nadleśnictwa   |
| V                             | CSS     | Droga ppoż.     | Oddziały       |
| IV                            | TPP/TPN | Leśnictwa       |                |
| III                           | TWP/TWN |                 |                |





## Charakterystyka leśnictwa w zakresie pozyskania drewna

## Leśnictwo Orle

Udział (m3) drewna iglastego [%]	96	%
Udział (m3) drewna optymalnego do pozyskania w technologii maszynowej [%]	77	%
Udział (m3) rębni pierwszych w cieniach rębnych ogółem [%]	0,0	%
Udział (m3) drewna pozyskiwanego z pozycji ze współczynnikiem > 1 [%]	4,1	%
Udział (m3) drewna zerwanego ze współczynnikiem > 1 [%]	0,0	%
Udział (m3) drewna kłodowanego (WK) iglastego w drewnie W iglastym [%]	54	%
Udział (m3) S2 krótkiego (poniżej 1,5 mb) w S2 [%]	0,0	%



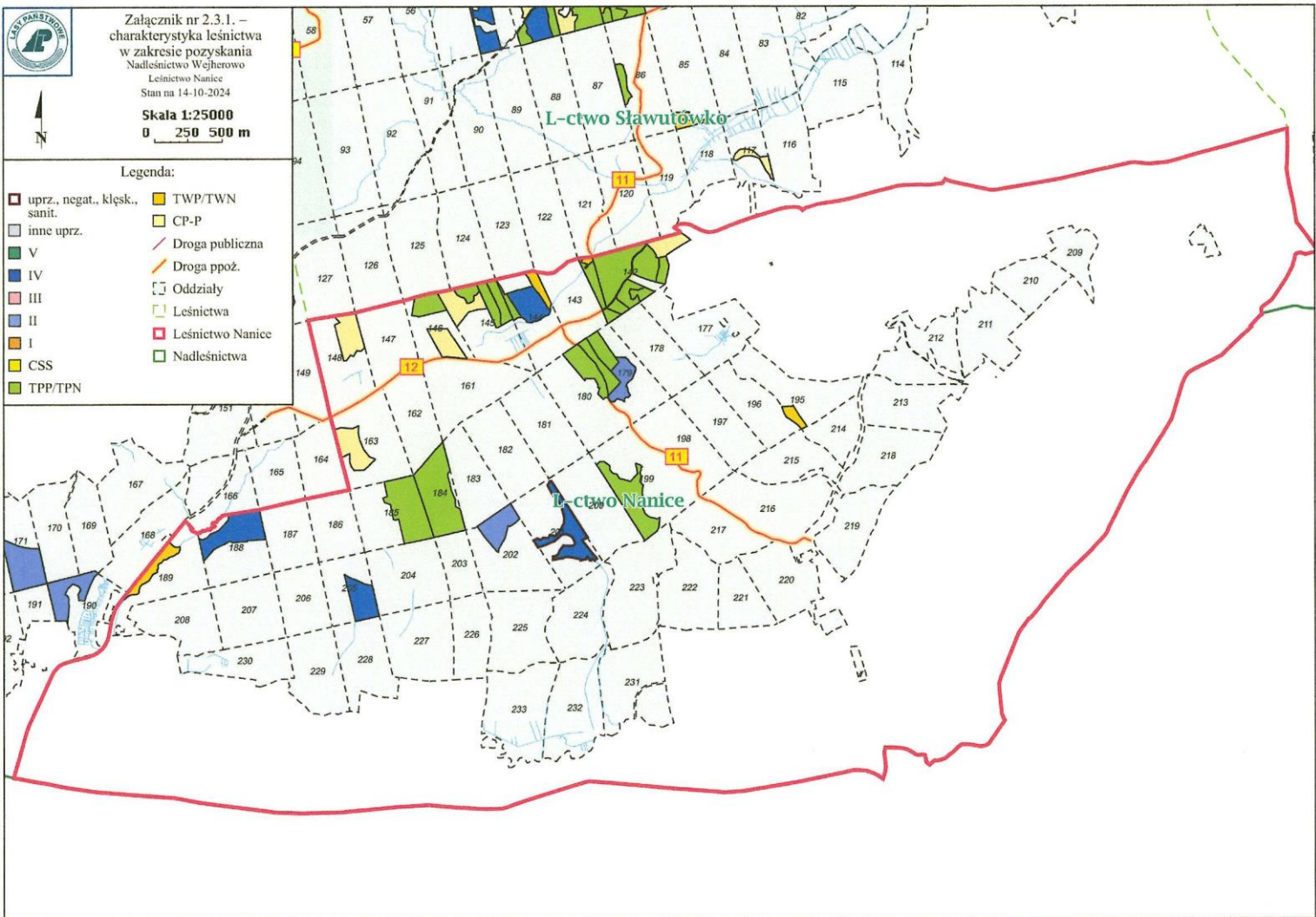
Załącznik nr 2.3.1. –  
charakterystyka leśnictwa  
w zakresie pozyskania  
Nadleśnictwo Węgherowo  
Leśnictwo Nanice  
Stan na 14-10-2024

Skala 1:25000  
0 250 500 m



Legenda:

- |  |                               |  |                  |
|--|-------------------------------|--|------------------|
|  | uprz., negat., klęsk., sanit. |  | TWP/TWN          |
|  | inne uprz.                    |  | CP-P             |
|  | V                             |  | Droga publiczna  |
|  | IV                            |  | Droga ppoż.      |
|  | III                           |  | Oddziały         |
|  | II                            |  | Leśnictwa        |
|  | I                             |  | Leśnictwo Nanice |
|  | CSS                           |  | Nadleśnictwa     |
|  | TPP/TPN                       |  |                  |



Charakterystyka leśnictwa w zakresie pozyskania drewna

Leśnictwo Nanice

Udział (m3) drewna iglastego [%]	48	%
Udział (m3) drewna optymalnego do pozyskania w technologii maszynowej [%]	29	%
Udział (m3) rełni pierwszych w ciecicach rełnych ogółem [%]	0,0	%
Udział (m3) drewna pozyskiwanego z pozycji ze współczynnikiem > 1 [%]	0,0	%
Udział (m3) drewna zerwanego ze współczynnikiem > 1 [%]	0,0	%
Udział (m3) drewna kłodowanego (WK) iglastego w drewnie W iglastym [%]	38	%
Udział (m3) S2 krótkiego (poniżej 1,5 mb) w S2 [%]	0,0	%