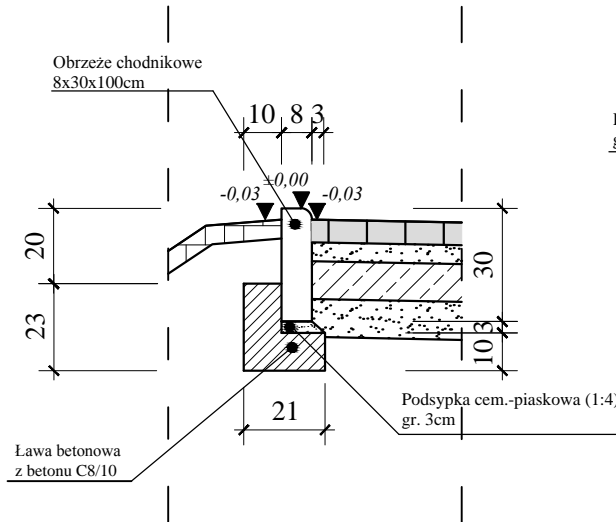
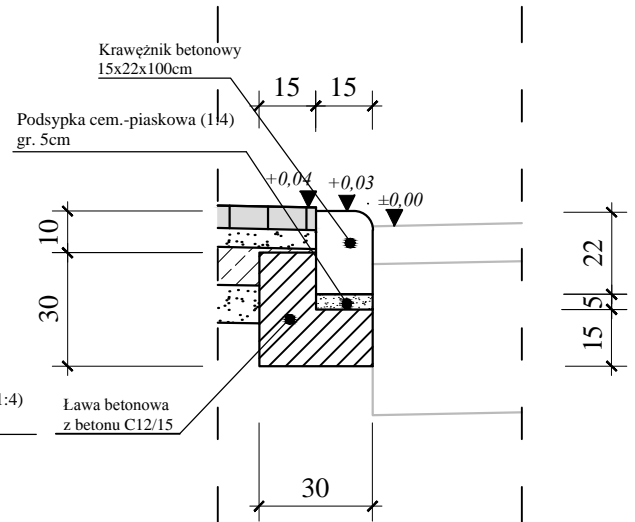


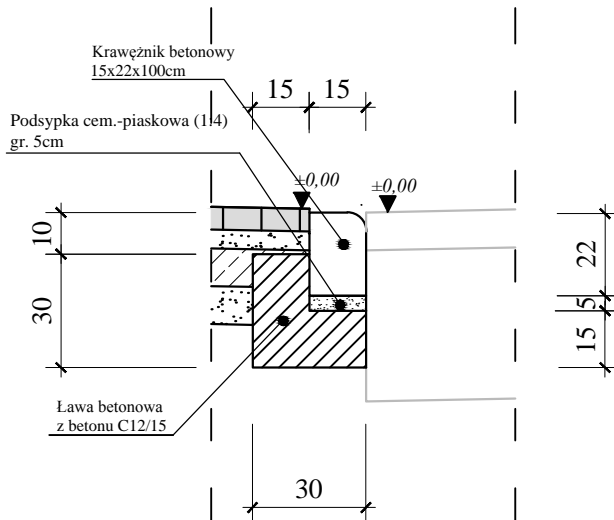
SZCZEGÓŁ "1"
 posadowienie obrzeża chodnikowego
 8x30x100cm na ławie betonowej C8/10



SZCZEGÓŁ "3"
 posadowienie krawężnika betonowego
 15x22x100cm na ławie betonowej z oporem C12/15



SZCZEGÓŁ "2"
 posadowienie krawężnika betonowego
 15x22x100cm na ławie betonowej z oporem C12/15



NAZWA I ADRES OBIEKTU:	Wykonanie bezpiecznego przejścia dla pieszych w ciągu drogi powiatowej nr 3310P w m. Golina		
TYTUŁ:	Szczegóły konstrukcyjne		
SKALA: 1:20	NR RYS.: 5		
	IMIĘ I NAZWISKO	NR UPRAWNIENÍ	DATA I PODPIS:
OPRACOWAŁ:	mgr inż. Arkadiusz Zendlewicz	-	07.2021r.
PROJEKTANT:	mgr inż. Bartosz Urbaniak	WKP/0099/PWOD/10 specjalność drogowa	07.2021r.