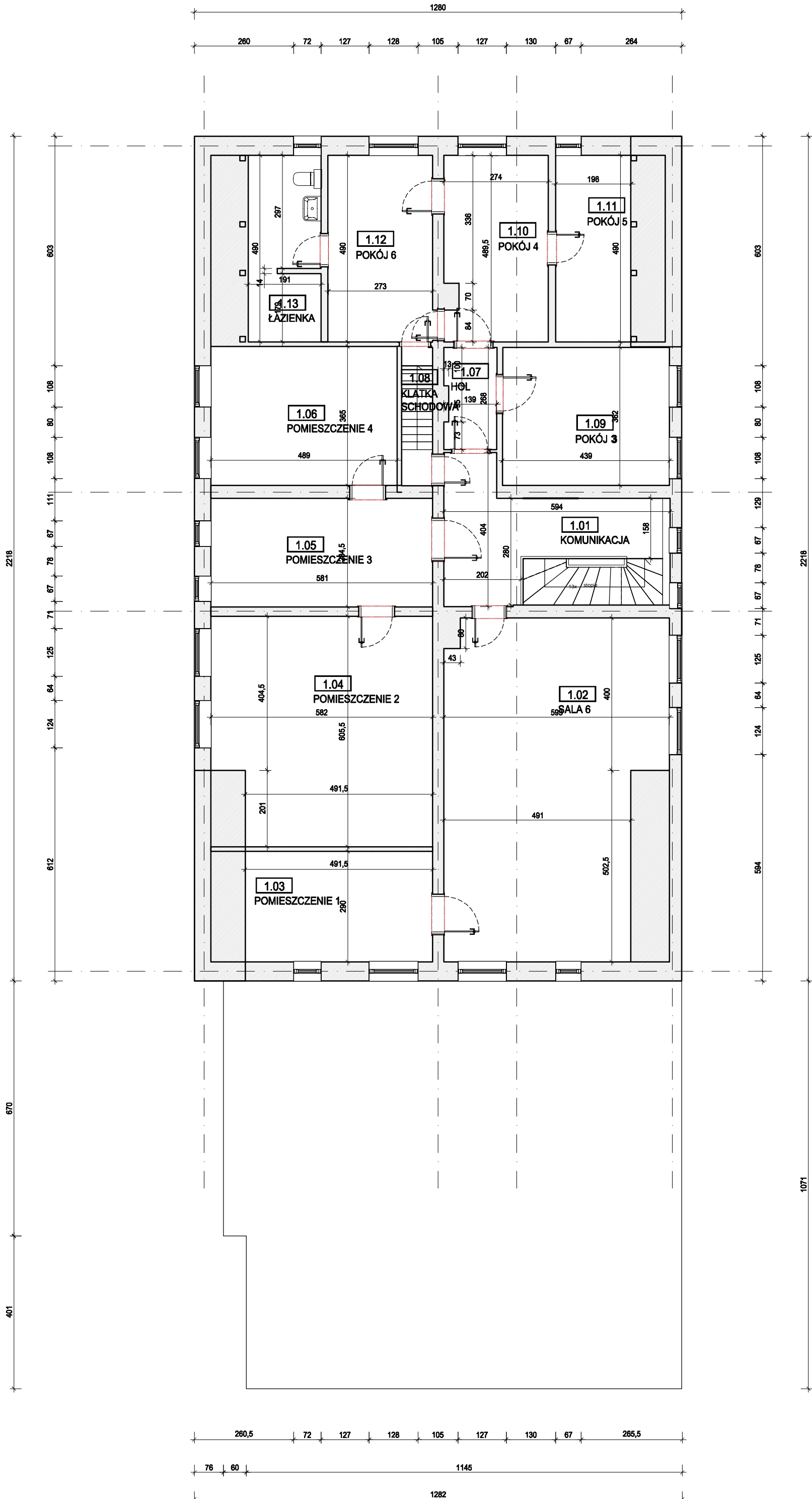


RZUT PIĘTRA



Rzut Piętra

INWESTYCJA	Inwentaryzacja Szkoły Podstawowej w Siedlnicy		
LOKALIZACJA	działka 446, obr. b SIEDLNICA, gmina Wschowa, pow. Wschowski, województwo Lubuskie		
INWESTOR	Gmina Wschowa ul. Rynek 1 67-400 Wschowa		
STADIUM	INWENTARYZACJA		
JEDNOSTKA PROJEKTOWA PROWADZ. CA			
		Archenika Sp. z o.o. ul. Jarochowskiego 51 60-248 Poznań biuro@archenika.pl tel. 604 080 981 602 881 331 www.archenika.pl	
FUNKCJA	IMI I NAZWISKO	NR UPR. W SPEC.	PODPIS
ARCHITEKTURA			
PROJEKTOWAŁ	mgr in. arch. Monika Jasińska	WP-OIA/OKK/UpB/25/2009 w specjalności architektonicznej nr l. 173 WP-0717	
SPRAWDZAŁ	mgr in. arch. Joanna Skrzypczak	WP-OIA/OKK/UpB/58/2009 w specjalności architektonicznej nr l. 173 WP-0778	
OPRACOWAŁ			
TRE RYS.			SKALA
Rzut Piętra			1:100
DATA	PA DZIERNIK 2021	NR KONTRAKTU	272
BRAN A	NR REWIZJI	NR RYSUNKU	1.02
Rysunek stanowi własność Archenika Sp. z o.o. i nie może być kopiowany, rozpowszechniany, modyfikowany i udostępniany osobom trzecim bez wcześniejszej pisemnej zgody właściciela.			