

OPIS PRZEDMIOTU ZAMÓWIENIA
Przeciwpożarowego Wylącznika Prądu

**Budynek Administracji Publicznej Kolegialna 19 – budynek administrowany przez Mazowiecki
Wojewódzki Ośrodek Medycyny Pracy w Płocku**

Przedmiot zamówienia stanowi dostosowanie do obowiązujących przepisów przeciwpożarowych i budowlanych przeciwpożarowego wyłącznika prądu zainstalowanego w budynku Administracji Publicznej Kolegialna 19 – budynku administrowanego przez Mazowiecki Wojewódzki Ośrodek Medycyny Pracy w Płocku przy ul. Kolegialnej 17. Zaprojektowana i wykonana instalacja przeciwpożarowego wyłącznika prądu powinna doprowadzić do usunięcia napięcia z budynku wraz z odcięciem UPS-ów znajdujących się w UPS-a w pomieszczeniu piwnicznym oraz na II piętrze w serwerowni. Podczas projektowania i wykonania instalacji należy uwzględnić konieczność zapewnienia ciągłości zasilania urządzeń przeciwpożarowych przez co najmniej 60 minut, należy również zapewnić odpowiednie zasilanie oraz układ pomiarowy do anten GSM znajdujących się na dachu budynku.

Zakres prac w ogólnym zakresie obejmuje wykonanie:

1. wykonanie dokumentacji projektowej przeciwpożarowego wyłącznika prądu w 3 egzemplarzach w wersji papierowej oraz elektronicznej,
2. przeprowadzenie inwentaryzacji w zakresie przyłącza energetycznego, układów pomiarowych,
3. montaż rozdzielnic elektrycznej z zabezpieczeniami, złączami kablowymi, układami pomiarowymi na zewnątrz budynku,
4. wykonanie niezbędnych prac elektrycznych w głównej rozdzielni elektrycznej,
5. montaż nowego przycisku przeciwpożarowego wyłącznika prądu z wskaźnikiem stanu dozoru oraz stanu uruchomienia,
6. zainstalowany przycisk przeciwpożarowego wyłącznika prądu powinien posiadać krajową ocenę techniczną CNBOP,
7. demontaż obecnie zamontowanej instalacji przeciwpożarowego wyłącznika prądu,
8. uzyskanie niezbędnych uzgodnień z Zakładem Energetycznym,
9. uzgodnienie opracowanej dokumentacji projektowej po zaakceptowaniu przez Zamawiającego z Rzecznawcą do spraw zabezpieczeń przeciwpożarowych,
10. wykonanie prób w obecności przedstawiciela Zamawiającego zakończonych protokołem sporządzonym przez Wykonawcę,
11. przygotowanie dokumentacji powykonawczej uzgodnionej z Rzecznawcą ds. ppoż. wraz z certyfikatami, aprobatami.
12. wykonanie przejść przeciwpożarowych w miejscach dokonywania przewiertów przez strefy i wydzielenia pożarowe,
13. uporządkowanie terenu prac, doprowadzenie do stanu możliwego do eksploatacji.

R. Kuku

A. Goult

Dodatkowe wytyczne:

1. prace o dużym nasileniu hałasu należy wykonywać po zakończeniu pracy jednostek administracji publicznej lub po wcześniejszym uzgodnieniu z Zamawiającym,
2. wykonawców zobowiązuje się do dokładnego zapoznania się z przedmiotem zamówienia, lokalizacją i zakresem wykonywanych robót.
3. Dokumentację projektową należy wykonać zgodnie z obowiązującymi przepisami prawa w zakresie jej wykonania, jak również zgodnie z przepisami ustawy z dnia 7 lipca 1994 r Prawo budowlane tj. Dz. U. z 2020 r. poz.1333 ze zm.), polskimi Normami, przepisami techniczno - budowlanymi a także przepisami ustawy z dnia 11 września 2019 r. Prawo zamówień publicznych (tj. Dz.U z 2019r. poz. 2019 ze zm.).
4. Zamawiający zastrzega Wykonawcy konieczność na bieżąco prowadzenia uzgodnień przebiegu tras kablowych z Zamawiającym.

TERMIN WYKONANIA ZAMÓWIENIA

Termin wykonania zamówienia do 180 dni kalendarzowych od dnia podpisania umowy.

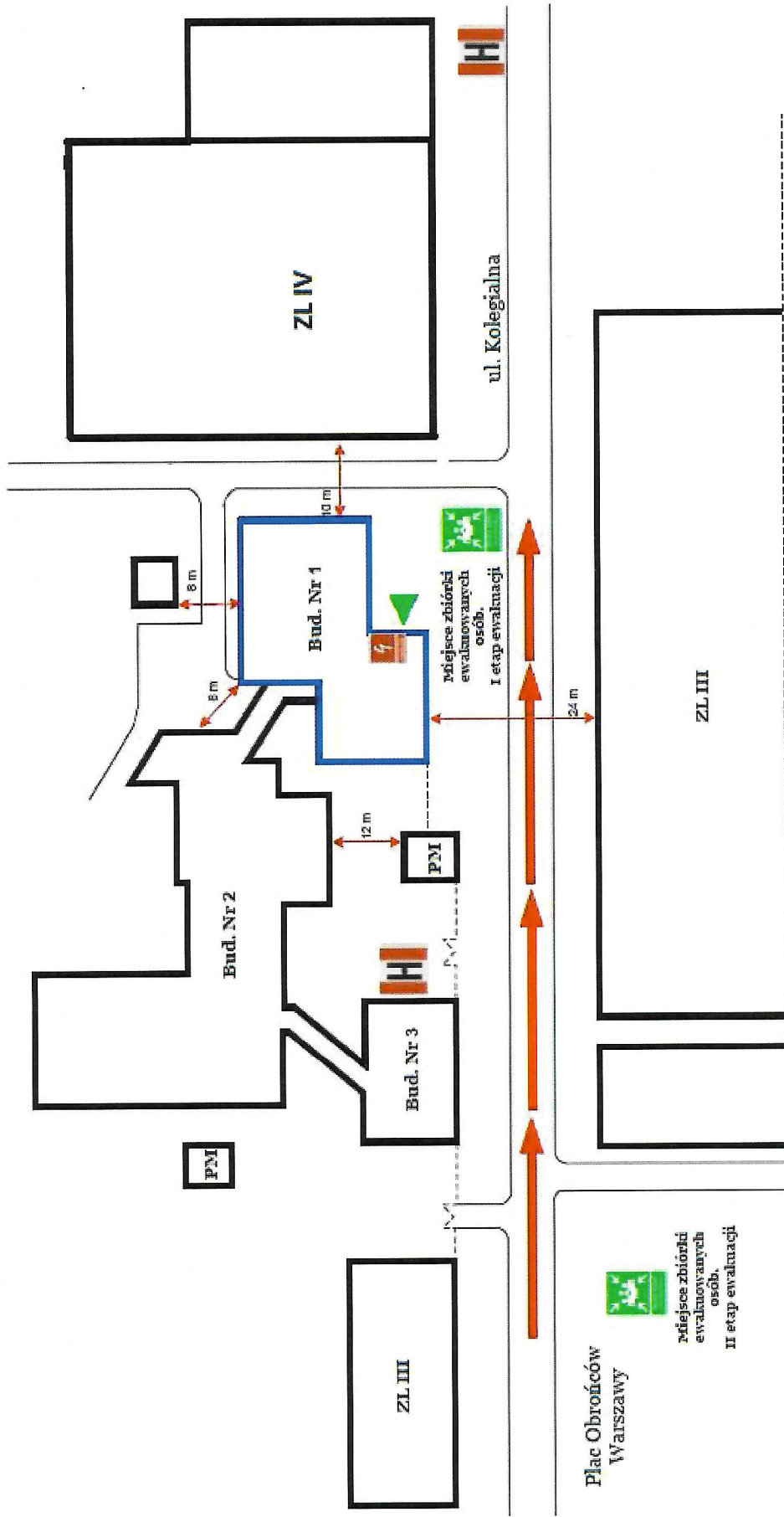
Osoba do kontaktu:

Piotr Kluska, email: p.kluska@mwomp.pl, tel. 600-88-66-64

Beata Pierożyńska
Radca Prawny
Wa 3382

A. Gowik

P. Kluska



PLAN SYTUACYJNY TERENU	
WARUNKI OCHRONY PPOŻ.	ADRES: Budynek Administracji Publicznej ul. Kolegialna 19 09-402 Płock
Powierzchnia budynku: 2256,5 m ²	Opracował: inż. Piotr Kluska
Wysokość obiektu: średniowysoki	
Kat. Zagrożenia: ZL III	
Ilość ludzi: 80 + 40 osób	
<ul style="list-style-type: none"> Hydrant zewnętrzny Miejsce zbiórki ewakuowanych osób Przeciwpożarowy wyłącznik prądu Wyjście ewakuacyjne Droga pożarowa 	



Rysunek nr 1

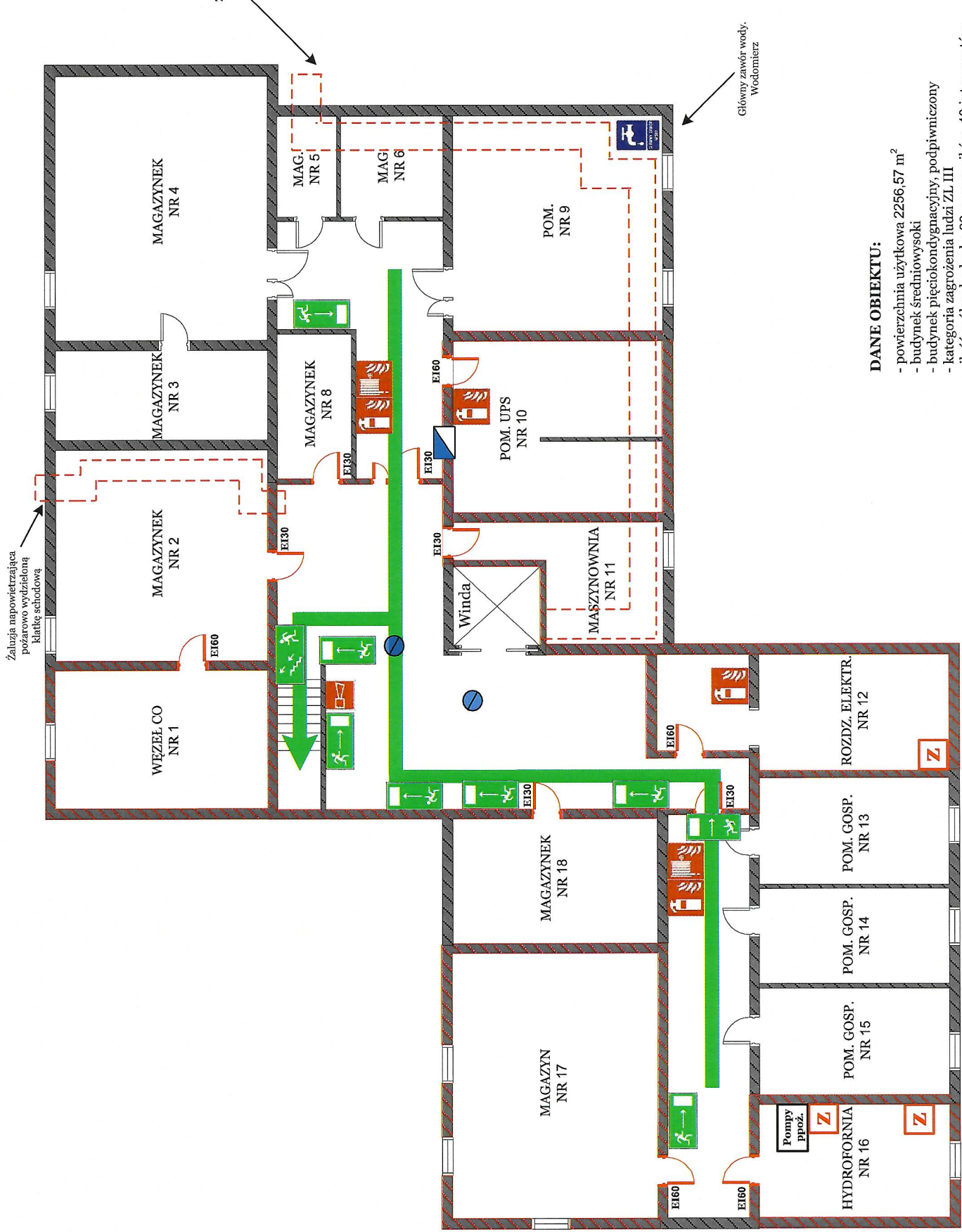
Piotr Kluska

LEGENDA		Wyjście ewakuacyjne
		Kierunek ewakuacji
	Kierunek ewakuacji schodami w dół	
	Gaśnica	
	Hydrant	
	Przeciwpożarowy wyłącznik prądu	
	Przycisk oddymiania	
	Syrena alarmowa	
	Czujka dymu	
	Kłapa odcinająca	
	Zawór odcinający	
	Drzwi przeciwpożarowe	
	Klatka schodowa	
	Ściana przeciwpożarowa	

ADRES:
Budynek Administracji Publicznej
 ul. Kolegialna 19
 09-402 Płock

Opracował:
 inż. Piotr Kluska

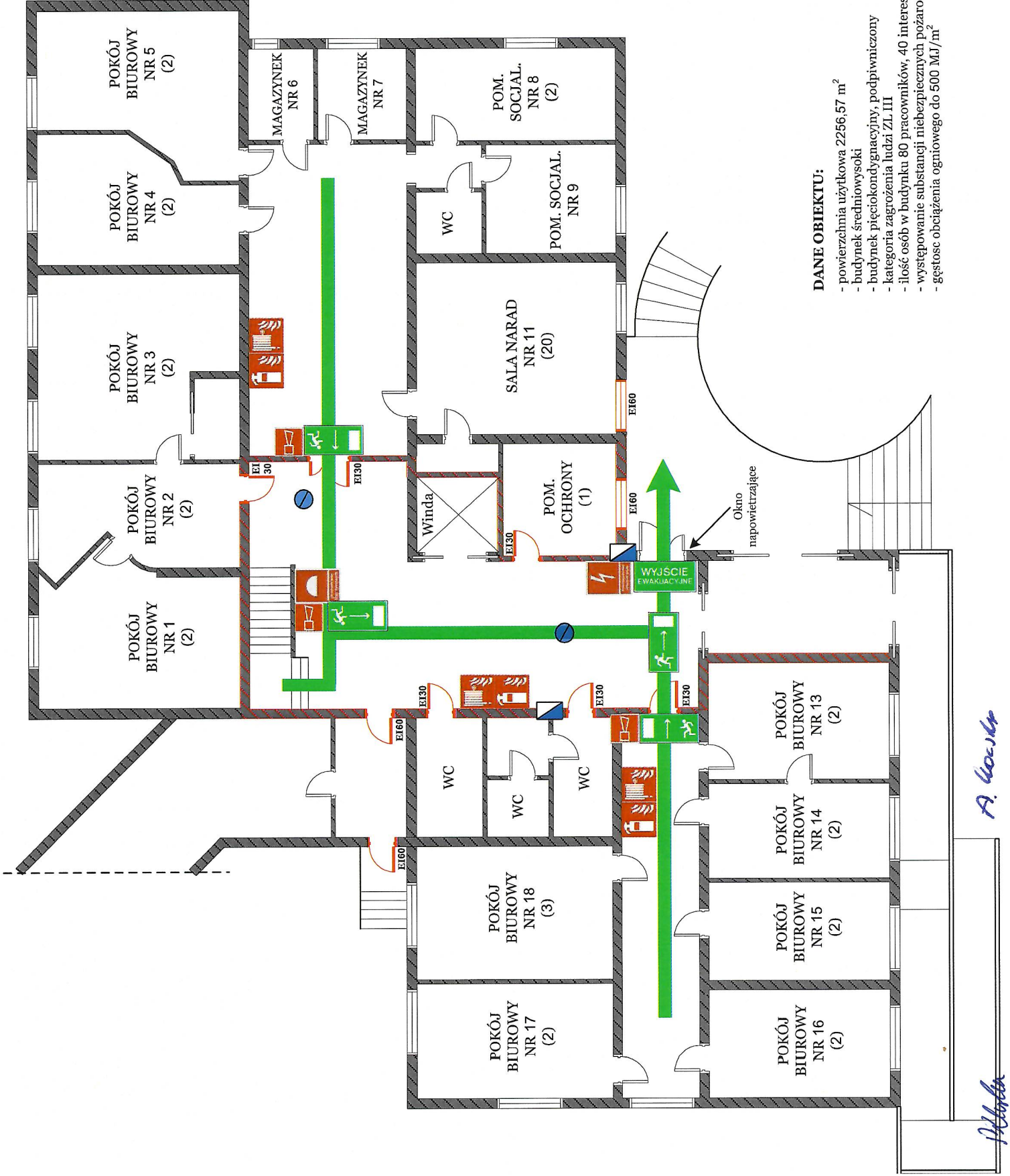
Rysunek nr 2



DANE OBIEKTU:

- powierzchnia użytkowa 2256,57 m²
- budynek średniowysoki
- budynek pięciokondygnacyjny, podpiwniczony
- kategoria zagrożenia ludzi ZL III
- ilość osób w budynku 80 pracowników, 40 interesantów
- występowanie substancji niebezpiecznych pożarowo – brak
- gęstość obciążenia ogniowego do 500 MJ/m²

Płucka
A. Goswip



LEGENDA

RZUT PARTERU

- Wyjście ewakuacyjne
- Kierunek ewakuacji
- Kierunek ewakuacji
- Gaśnica
- Hydrant
- Przeciwpożarowy wyłącznik prądu
- Przyświtek oddymiania
- Syrena alarmowa
- Czujka dymu
- Kłapa odcinająca
- (2) Ilość osób w pomieszczeniu
- Drzwi przeciwpożarowe
- Żaluzja Oddymiająca
- Klatka schodowa
- Ściana przeciwpożarowa

ADRES:

Budynek Administracji Publicznej

ul. Kolegiatka 19
09-402 Płock

Opracował:

inż. Piotr Kluska

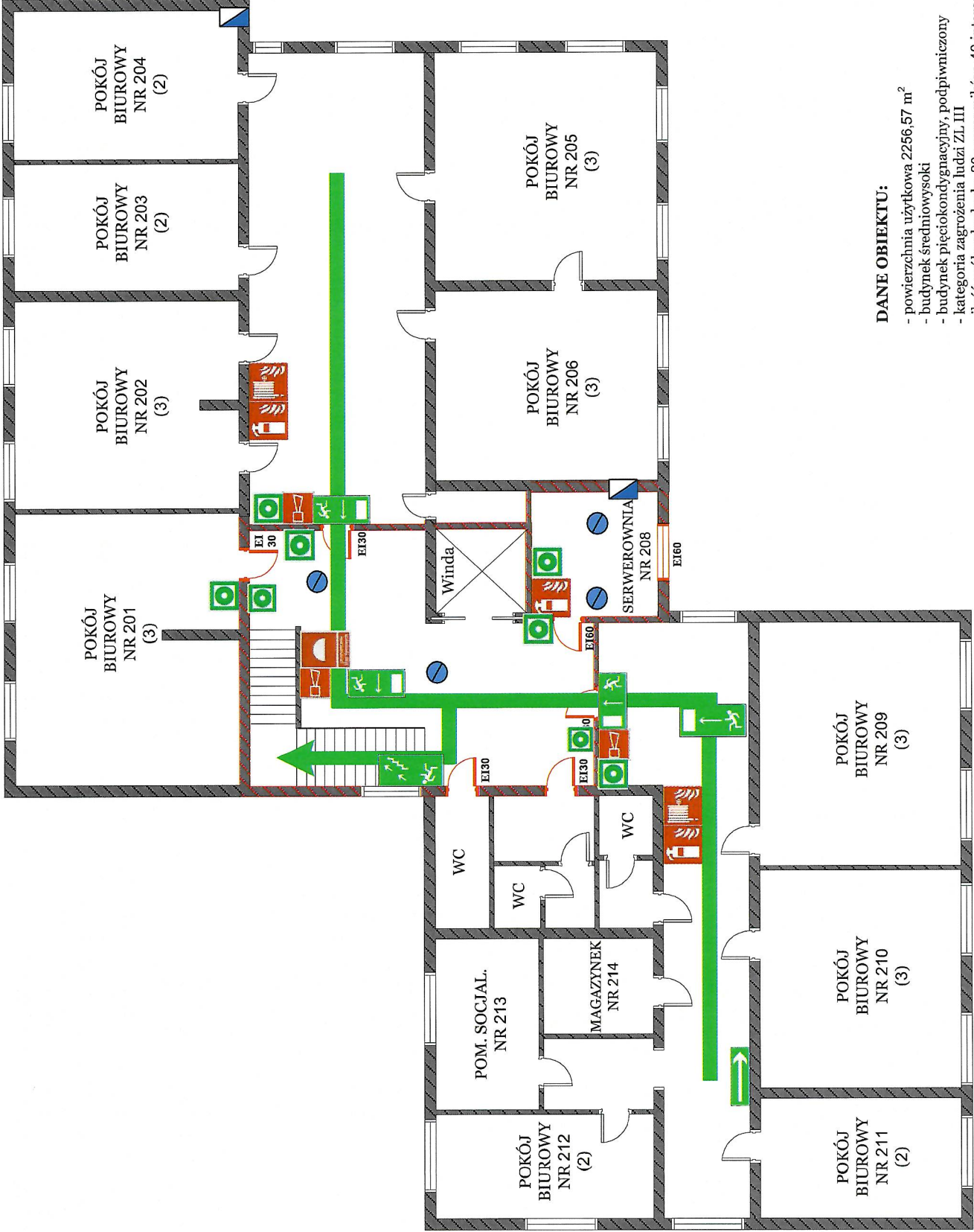
Rysunek nr 3

DANE OBIEKTU:

- powierzchnia użytkowa 2256,57 m²
- budynek średniowysoki
- budynek pięciokondygnacyjny, podpiwniczony
- kategoria zagrożenia ludzi ZL III
- ilość osób w budynku 80 pracowników, 40 interesantów
- występowanie substancji niebezpiecznych pożarowo – brak
- gęstość obciążenia ogniowego do 500 MJ/m²

A. Kowalski

A. Kowalski



LEGENDA

RZUT II PIĘTRA

Wyjście ewakuacyjne

Kierunek ewakuacji

Kierunek ewakuacji schodami w dół

Awaryjne otwieranie drzwi

Gaśnica

Hydrant

Przeciwpożarowy wyłącznik prądu

Przyceisk oddymiania

Syrena alarmowa

Czułka dymu

Kłapa odcinająca

(2) Ilość osób w pomieszczeniu

Drzwi przeciwpożarowe

Zaluzja Oddymiająca

Klatka schodowa

Ściana przeciwpożarowa

Adres:

Budynek Administracji Publicznej

ul. Kolegialna 19

09-402 Płock

Opracował:

inż. Piotr Kluska

Rysunek nr 5

DANE OBIEKTU:

- powierzchnia użytkowa 2256,57 m²
- budynek średniowysoki
- budynek pięciokondygnacyjny, podpiwniczony
- kategoria zagrożenia ludzi ZL III
- ilość osób w budynku 80 pracowników, 40 interesantów
- występowanie substancji niebezpiecznych pożarowo – brak
- gęstość obciążenia ogniowego do 500 MJ/m²

A. Kowalski

Architekt

