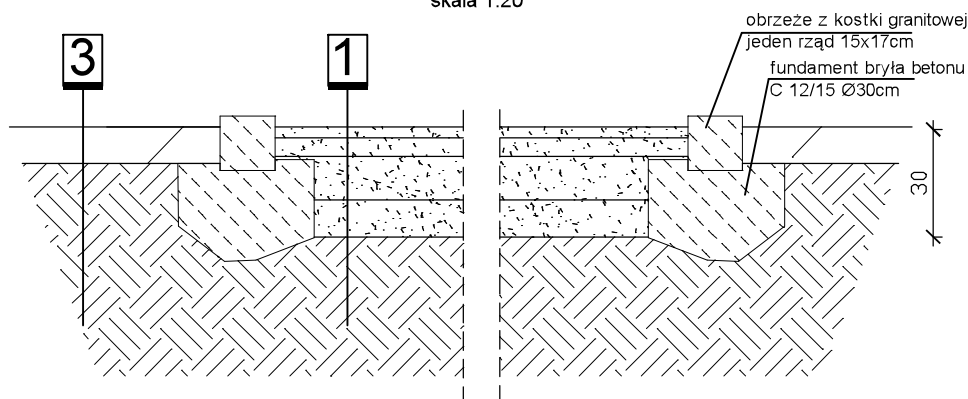
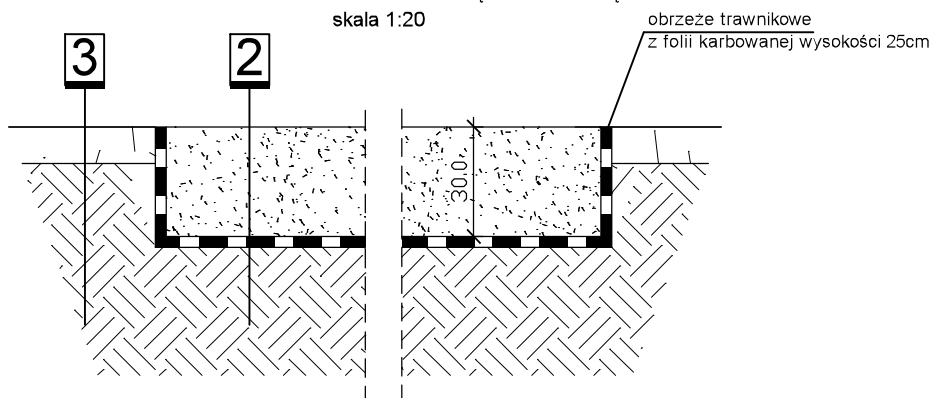


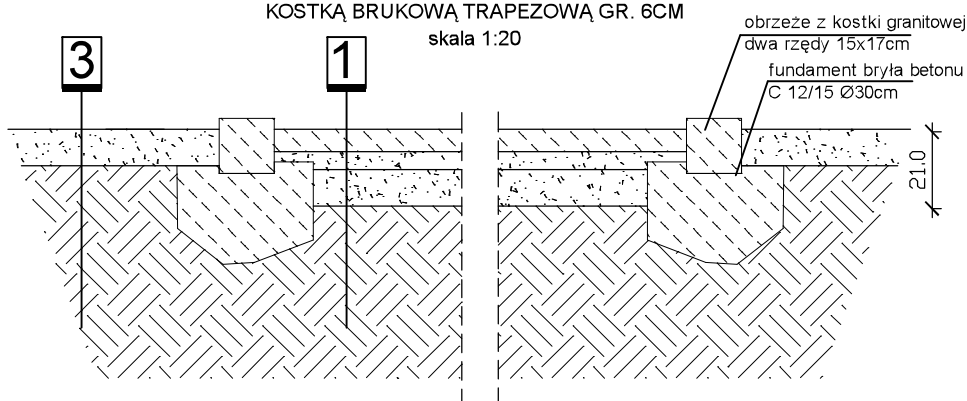
PRZEKRÓJ PRZEZ NAWIERZCHNIĘ MINERALNĄ  
skala 1:20



PRZEKRÓJ PRZEZ NAWIERZCHNIĘ BEZPIECZNĄ  
skala 1:20



PRZEKRÓJ PRZEZ NAWIERZCHNIĘ UTWARDZONĄ  
KOSTKĄ BRUKOWĄ TRAPEZOWĄ GR. 6CM  
skala 1:20



1. Nawierzchnia bezpieczna pod urządzeniem zabawowym
- piasek płukany 0-2mm gr. 30cm,
  - geowłóknina
  - grunt rodzimy

2. utwardzenie z nawierzchni mineralnej wykop 30cm


- założono nawierzchnie mineralną Zagęszczenie warstw mineralnych musi wynosić według metody Proctora przynajmniej 2,099 g/cm<sup>3</sup>.  
Warstwa mineralna musi spełniać wymogi normy DIN 18035.  
Warstwa ścieżki musi być równa zakłada się odchyłki 2mm na 1m.  
Odchylenia od założonego spadku nie mogą powodować powstawania kałuż.
- nawierzchnia mineralna 0/8mm gr 3cm,
  - nawierzchnia mineralna dynamiczna 0/16mm gr 5cm
  - kruszywo fr. 0,075-31,5mm Is=0,98 gr. 12cm (kruszywo łamane z atestem zabrania się stosowania kruszyw wapiennych)
  - podsypka żwirowa Is=0,98 przyjęto gr. 10cm
  - istniejące warstwy gruntu
  - grunt rodzimy

3. trawniki do odnowienia

- ziemia żyzna 10cm odpowiednik ziemi ornej klasy III
- grunt rodzimy

4. Utwardzenie kostką brukową trapezową

- kostka kostka brukowa trapezowa 6cm
- podsypka piaskowo-cementowa gr. 5cm
- podsypka żwirowa Is=0,98 gr. 10cm
- grunt rodzimy

 - symbol obrzeża z folii karbowanej i geowłókniny

Nazwa obiektu budowlanego		
Budowa miejsca rekreacji na działkach nr 1/5 obręb 0116 i 152/3 obręb 0021 przy ul. Czołgistów w Bydgoszczy		
Inwestor:	lokalizacja:	
MIASTO BYDGOSZCZ UL. JEZUICKA 1 85-102 BYDGOSZCZ	działki nr ewid. 1/5 obręb 0116 i 152/3 obręb 0021, ul. Czołgistów, 046101_1, m. Bydgoszcz	
Nazwa rysunku		Rys. nr.
Przekroje przez nawierzchnię		A2
		Skala 1 : 20
Projektant architektura	mgr inż. arch. Zdzisław Ambrozek spec. arch. nr upr. WBPP-NB-7210/95/81	Data, podpis: 05.08.2021
Projektant konstrukcja	mgr inż. Artur Tusznio spec. konstr.-budowlana nr upr. KUP/0004/POOK/14	Data, podpis: 05.08.2021