

**BADANIA WARSTW STRATYGRAFICZNYCH STOLARKI DRZWIOWEJ W  
BIBLIOTEKCE MIEJSKIEJ im. WIKTORA KULERSKIEGO W GRUDZIĄDZU**



Autor: mgr B.Mrozkiewicz  
Ul. Rydygiera 15E/71  
Toruń 87-100

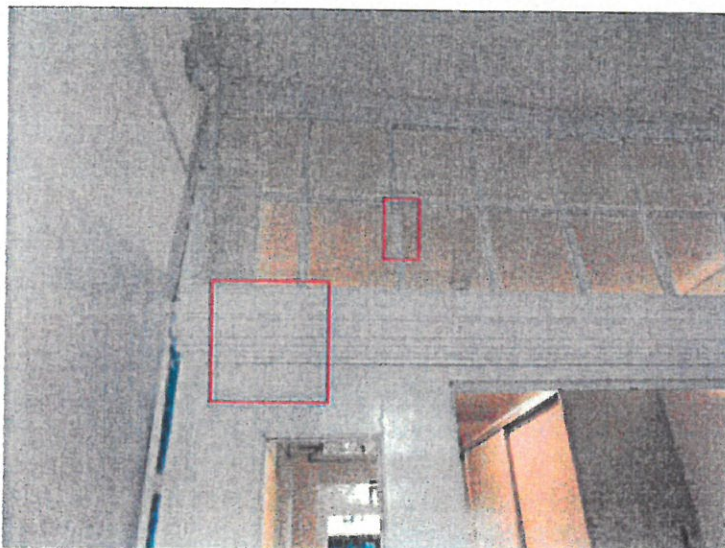
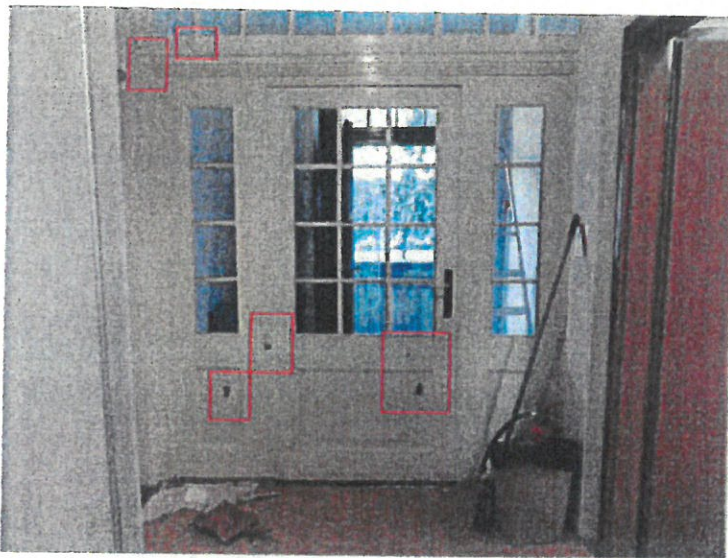
Toruń sierpień 2021

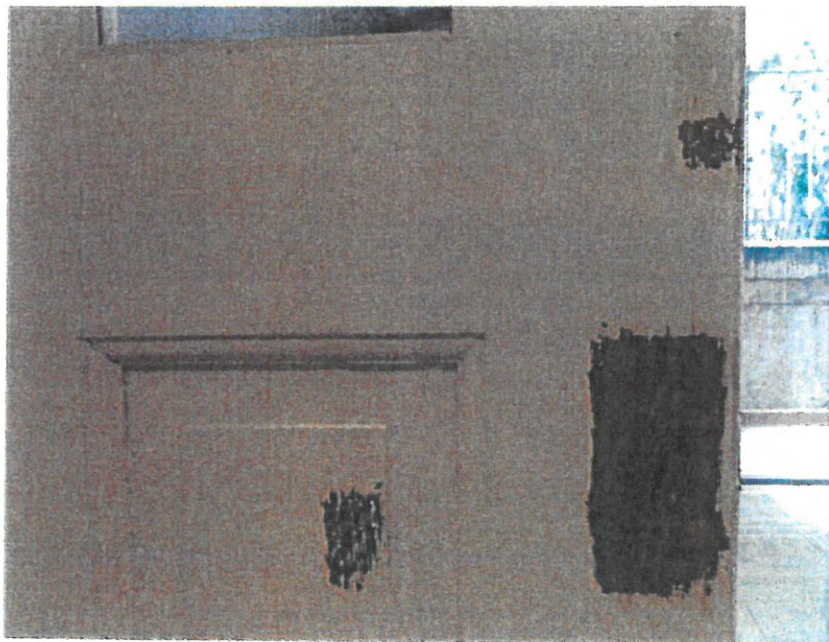
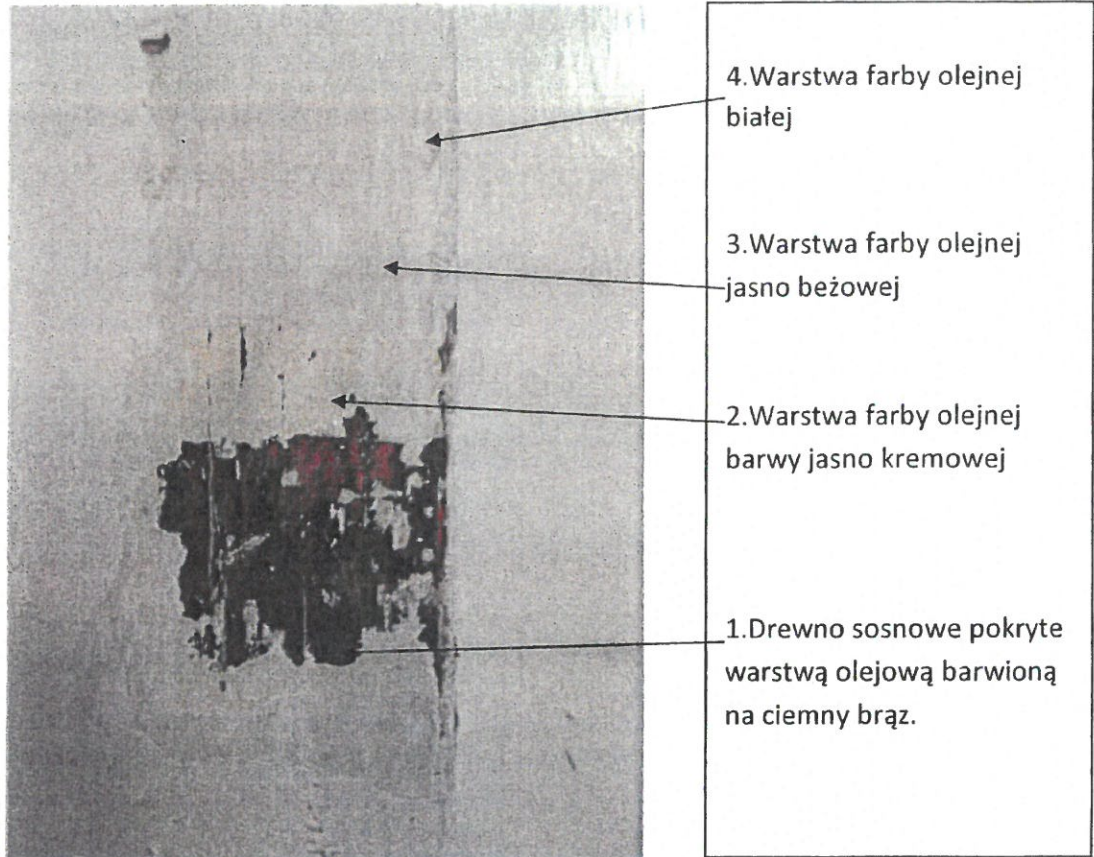
## 2. Fotografie wykonanych odkrywek i kolejność warstw obecnych na stolarcze drzwiowej.

Na wszystkich skrzydłach drzwiowych i ościeżach wykonano po kilka odkrywek, dokumentacja prezentuje fotografie odkrywek najlepiej oddające obraz układu warstw malarskich na stolarcze.

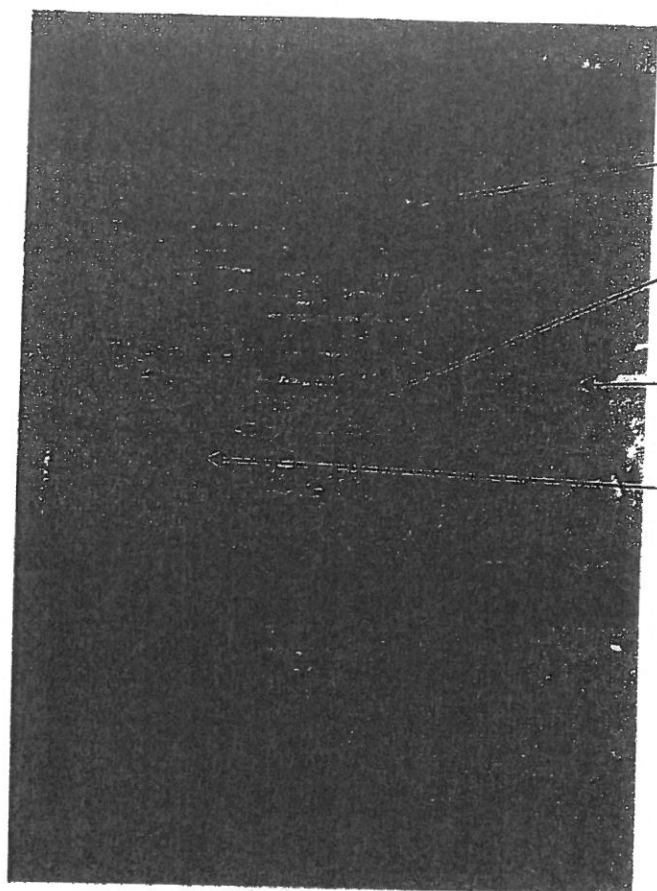
Miejsca wykonania odkrywek zaznaczono czerwoną ramką.

### Stolarka drzwiowa poziomu piwnic Dwuskrzydłowe drzwi wyjściowe





Wszystkie odkrytki odsłaniają drewno sosnowe równomiernie barwione na ciemny brąz. Z dużej odkrywki usunięto warstwę olejową odsłaniając słoje drewna sosnowego.



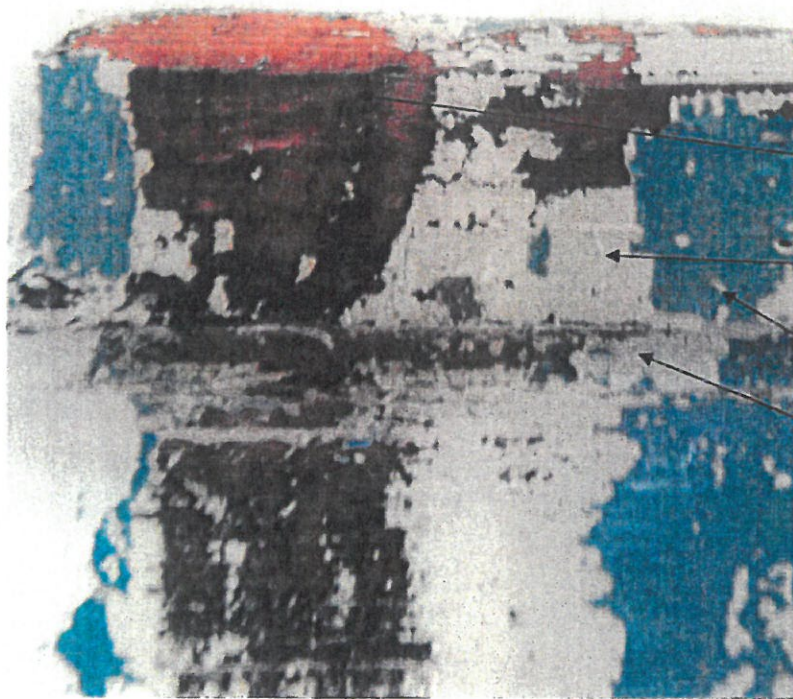
Belkowanie górne od strony korytarza

1. Drewno sosnowe olejowane

2. Warstwa farby olejnej barwy jasno kremowej

3. Warstwa farby olejnej jasno beżowej

4. Warstwa farby olejnej białej



Belkowanie górne od strony wiatrołapu

1. Drewno sosnowe olejowane

2. Jasno kremowa farba olejna

3. Zielona farba olejna

4. Biała farba olejna.



Szczeblina kratownicy nadświetła, od strony wiatrołapu

1. Drewno sosnowe olejowane

2. Jasno kremowa farba olejna

3. Zielona farba olejna

4. Biała farba olejna.



- Cokolik od strony wiatrołapu
1. Drewno sosnowe olejowane
  2. Beżowa farba olejna
  3. Zielona farba olejna
  4. Żółta farba olejna
  5. Biała farba olejna

**Kolejność warstw**

**Skrzydła:**

1. Drewno sosnowe olejowane.
2. Farba olejna jasno kremowa.
3. Farba olejna jasno beżowa.
4. Farba olejna biała.

**Kratownica od strony korytarza:**

1. Drewno sosnowe olejowane.
2. Farba olejna jasno kremowa.
3. Farba olejna jasno beżowa.
4. Farba olejna biała.

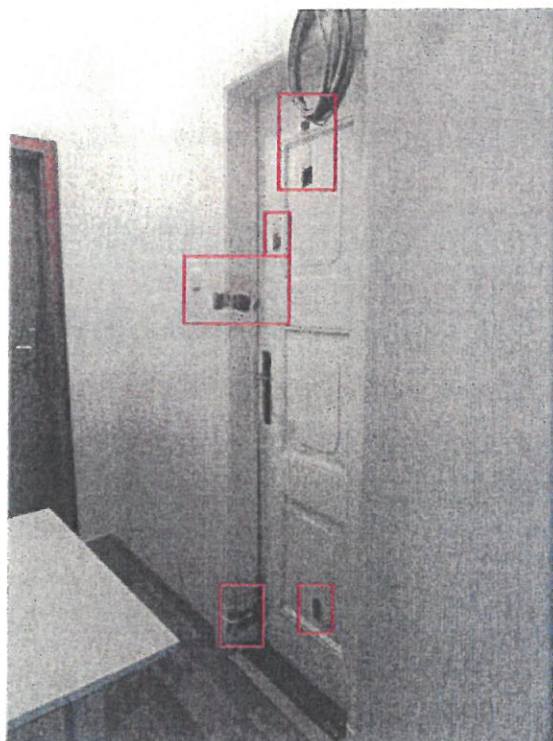
**Kratownica od strony wiatrołapu:**

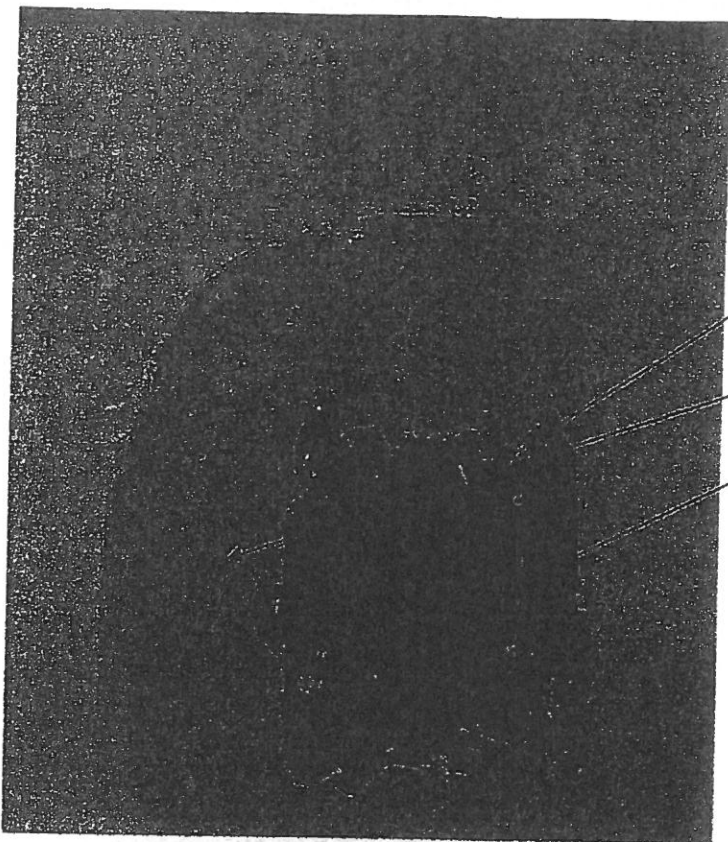
1. Drewno sosnowe olejowane.
2. Jasno kremowa farba olejna.
3. Zielona farba olejna.
4. Biała farba olejna.

**Cokolik:**

1. Drewno sosnowe olejowane.
2. Beżowa farba olejna.
3. Zielona farba olejna.
4. Żółta farba olejna.
5. Biała farba olejna.

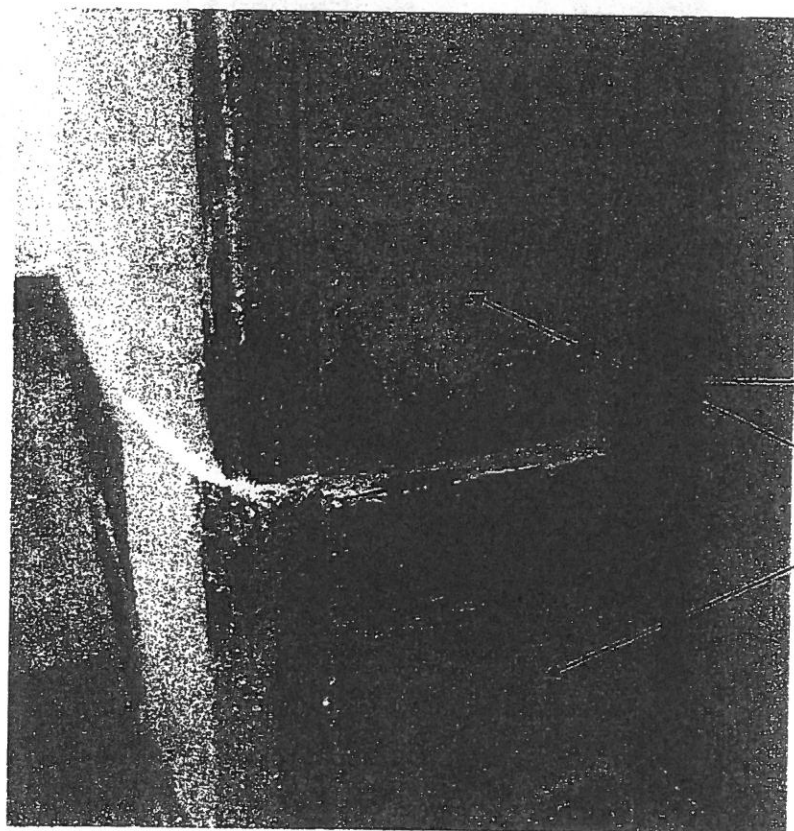
**Drzwi boczne w korytarzyku prowadzącym do pomieszczeń księgowości.**





Górna płycina drzwi

1. Drewno sosnowe olejowane
2. Jasno kremowa farba olejna
3. Biała farba olejna.



Ościeże i cokolik drzwi

1. Drewno sosnowe olejowane
2. Jasno kremowa farba olejna
3. Biała farba olejna.



## Kolejność warstw

### Skrzydło drzwiowe:

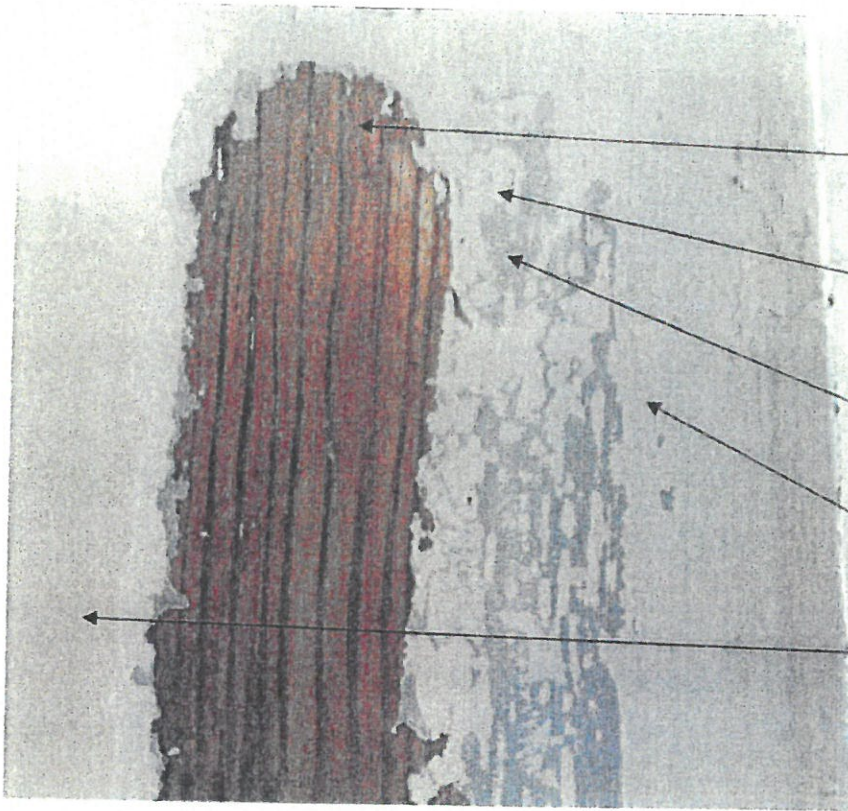
1. Drewno sosnowe olejowane.
2. Jasno kremowa farba olejna.
3. Biała farba olejna.

### Ościeże i cokolik:

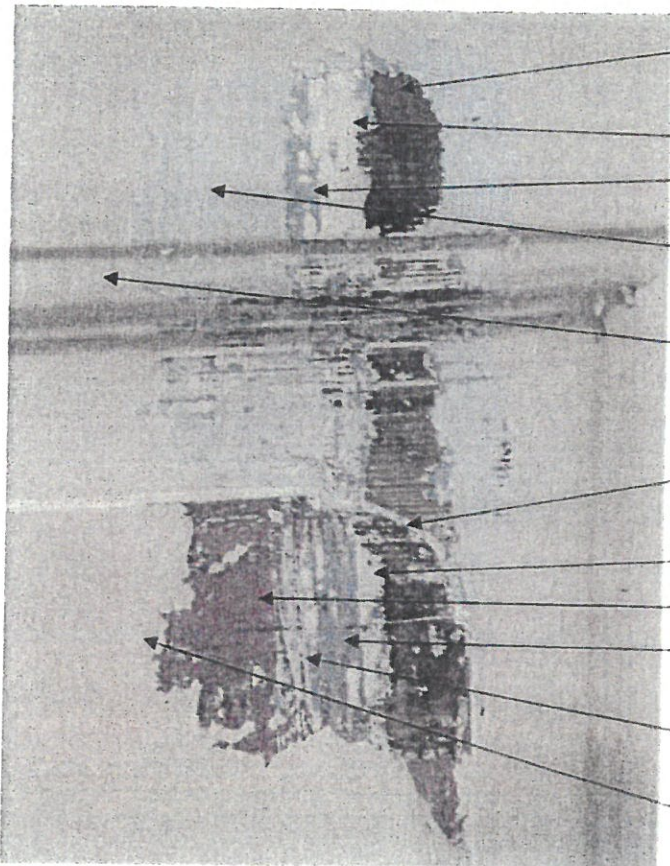
1. Drewno sosnowe olejowane.
2. Jasno kremowa farba olejna.
3. Biała farba olejna.

## Wewnętrzne drzwi korytarza





- Rama skrzydła drzewiowego
1. Olejowane drewno sosnowe
  2. Jasno żółta warstwa olejna
  3. Ciemno niebieska warstwa olejna
  4. Jasno niebieska warstwa olejna
  5. Beżowa warstwa olejna



- Płycina
1. Olejowane drewno sosnowe
  2. Jasno żółta warstwa olejna
  3. Ciemno niebieska warstwa olejna
  4. Jasno niebieska warstwa olejna
  5. Beżowa warstwa olejna

1. Olejowane drewno sosnowe
2. Jasno żółta warstwa olejna
3. Fioletowa warstwa olejna
3. Ciemno niebieska warstwa olejna
4. Jasno niebieska warstwa olejna
5. Beżowa warstwa olejna



- Ościeże
6. Jasno beżowa warstwa olejna
  5. Jasno ugrowa warstwa olejna
  4. Ciemno beżowa warstwa olejna
  3. Jasno kremowa warstwa olejna nr 2
  2. Jasno kremowa warstwa olejna nr 1
  1. Olejowane drewno sosnowe



- Cokolik
1. Drewno sosnowe
  2. Gruba warstwa oleju
  3. Biała warstwa olejna
  4. Czerwona warstwa olejna
  5. Czarna warstwa olejna
  6. Kremowa warstwa olejna
  7. Szara warstwa olejna

### **Kolejność warstw**

#### **Skrzydło drzwiowe rama:**

1. Drewno sosnowe olejowane.
2. Jasno żółta farba olejna
3. Ciemno niebieska farba olejna
4. Jasno niebieska farba olejna
5. Beżowa farba olejna

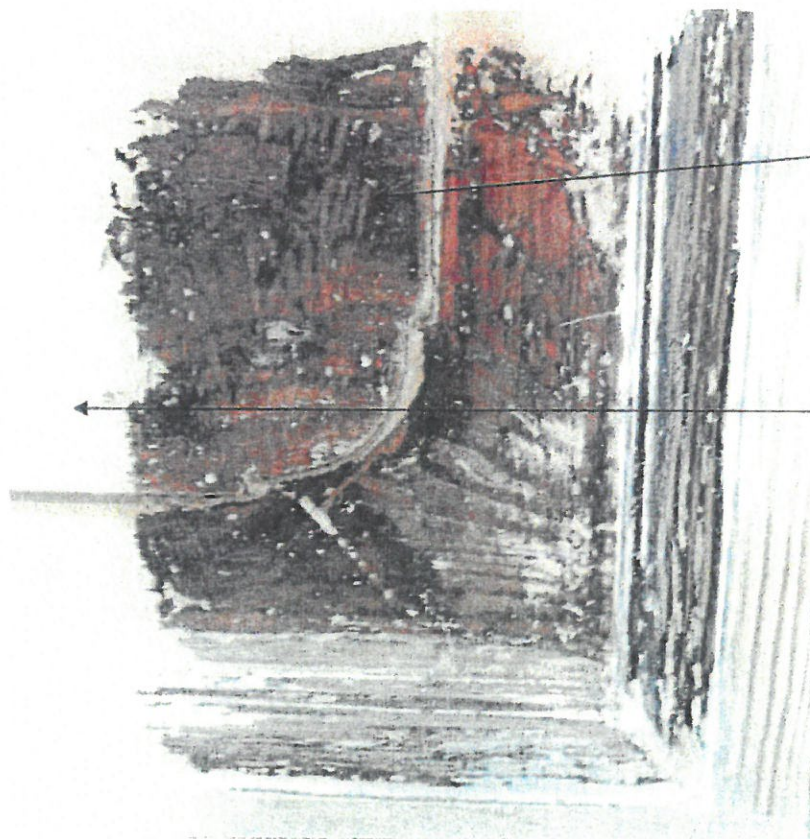
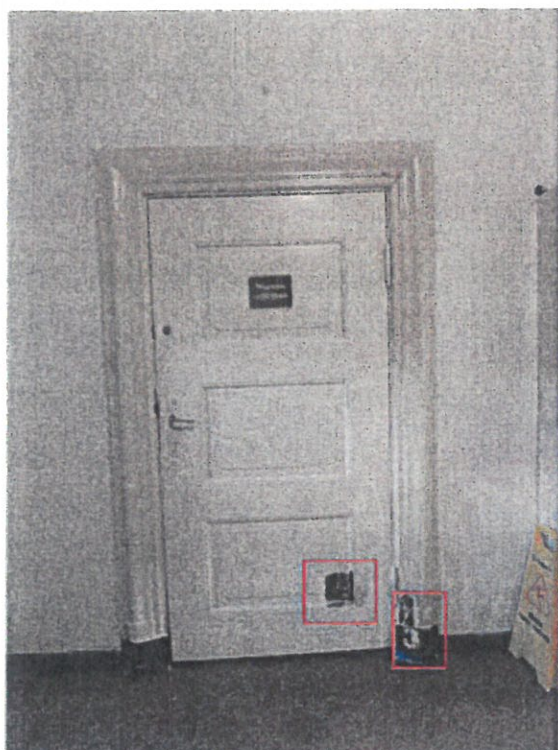
#### **Ościeże:**

1. Drewno sosnowe olejowane.
2. Jasno kremowa farba olejna.
3. Jasno kremowa farba olejna.
4. Ciemno beżowa farba olejna.
5. Jasno ugrowa farba olejna.
6. Jasno beżowa farba olejna.

#### **Cokolik:**

1. Drewno sosnowe.
2. Gruba warstwa oleju barwy czarnej.
3. Biała farba olejna.
4. Czerwona farba olejna.
5. Czarna farba olejna.
6. Kremowa farba olejna.
7. Szara farba olejna.

## Drzwi do magazynu czasopism

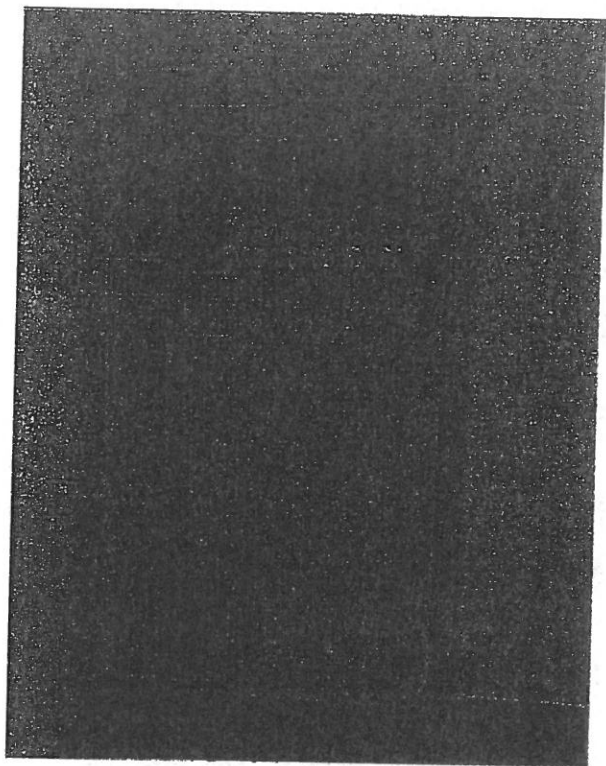


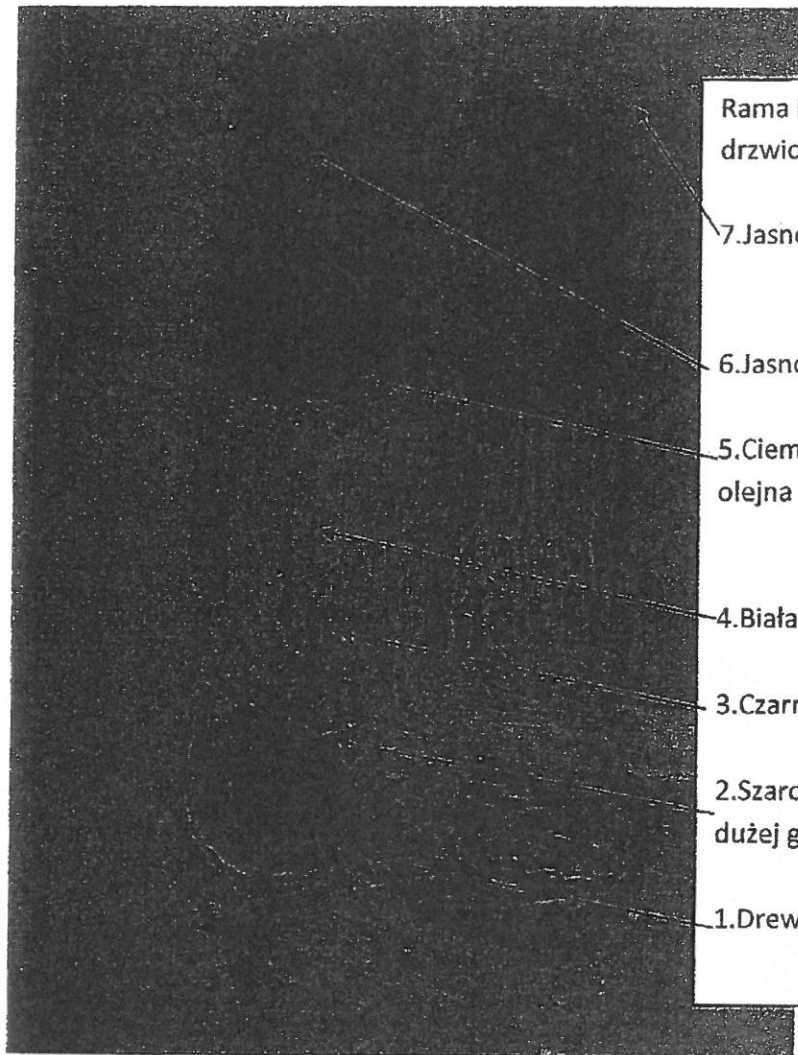
Dolna płytkina skrzydła  
drzwiowego.

1. Drewno sosnowe  
olejowane, na warstwie  
lekko rozpuszczonego  
oleju widoczne ślady po  
skalpelu

2. Jasno beżowa warstwa  
olejna

Drzwi do pomieszczenia socjalnego





Rama i płycina skrzydła  
drzwiowego

7. Jasno beżowa farba olejna

6. Jasno ugrowa warstwa olejna

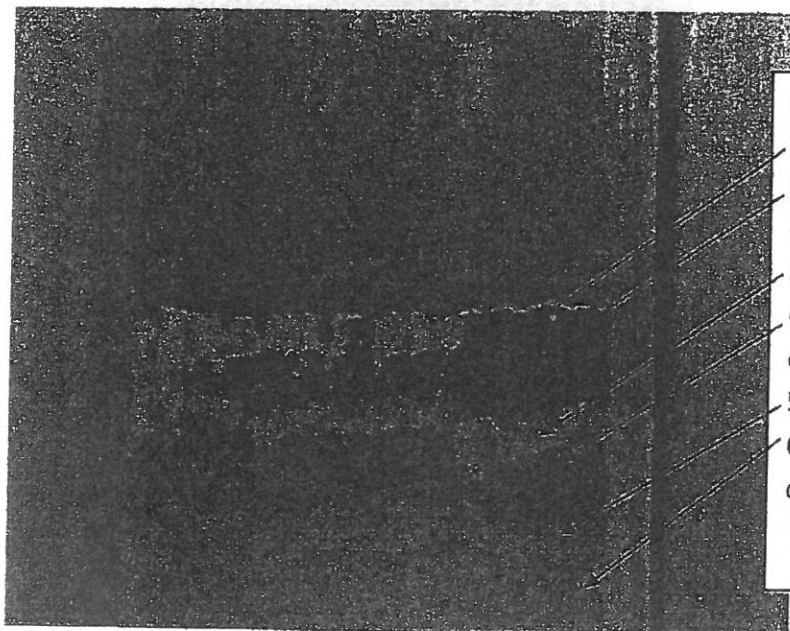
5. Ciemno beżowa warstwa  
olejna

4. Biała warstwa olejna

3. Czarna warstwa olejna

2. Szaro zielona warstwa o dość  
dużej grubości

1. Drewno sosnowe



Ościeże

1. Drewno sosnowe

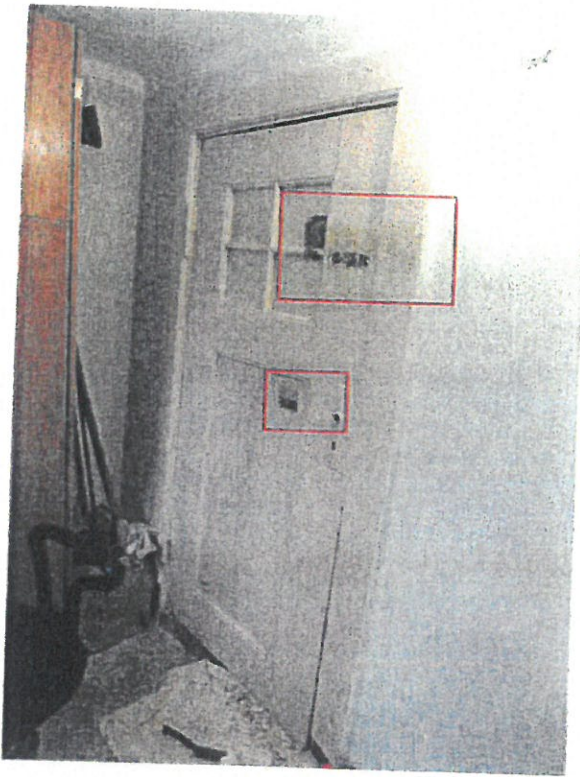
2. Gruba warstwa czarnego  
oleju

3. Biała warstwa olejna

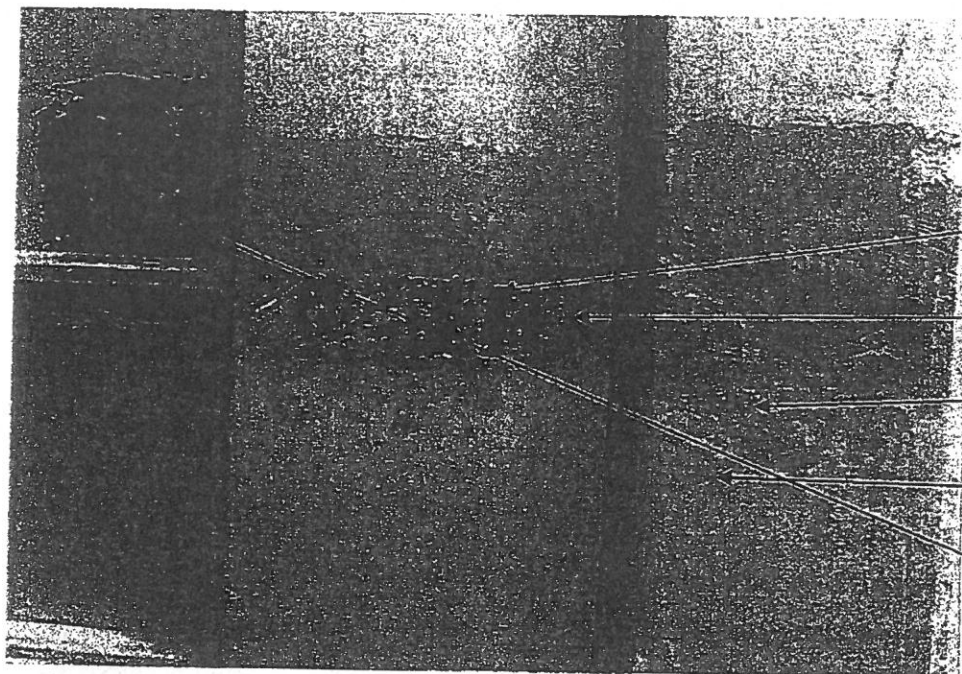
4. Ciemno beżowa warstwa  
olejna

5. Jasno ugrowa warstwa olejna

6. Jasno beżowa warstwa  
olejna







Skrzydło drzwiowe i ościeże

1. Olejowane drewno sosnowe
2. Warstwa olejna ciemno beżowa
3. Warstwa olejna jasno ugrowa
4. Warstwa olejna jasno beżowa
5. Szybki wtórne, bezbarwne

### Kolejność warstw

#### Skrzydło drzwiowe i ościeże:

1. Olejowane drewno sosnowe
2. Warstwa olejna ciemno beżowa
3. Warstwa olejna jasno ugrowa
4. Warstwa olejna jasno beżowa
5. Szybki wtórne, bezbarwne