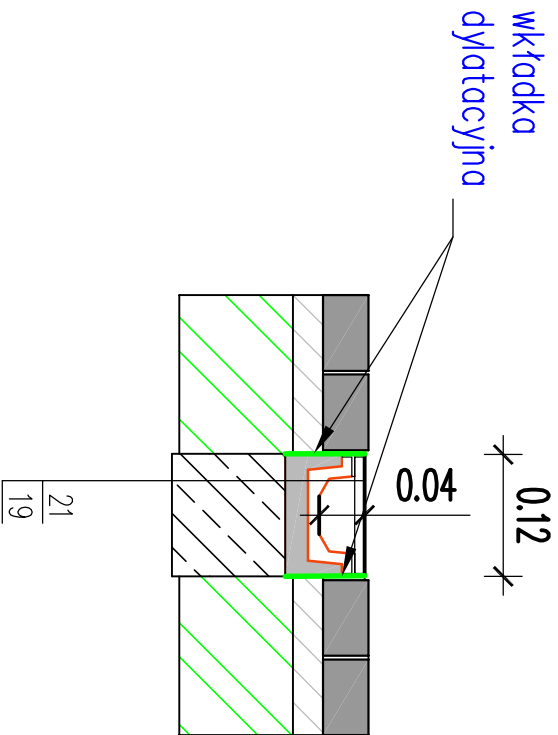
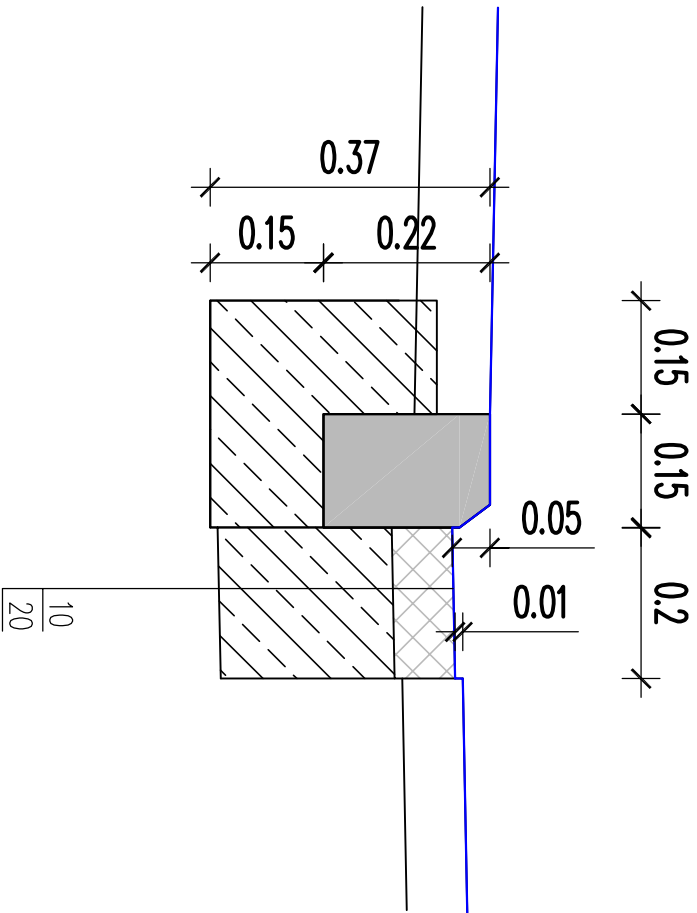


odwodnienie liniowe B125 tworzywo sztuczne
na chodniku
podłączenie rur spustowych
ruszt żeliwny



krawężnik bet. 15x22 cm ze ściekiem
na ławie betonowej z oporem



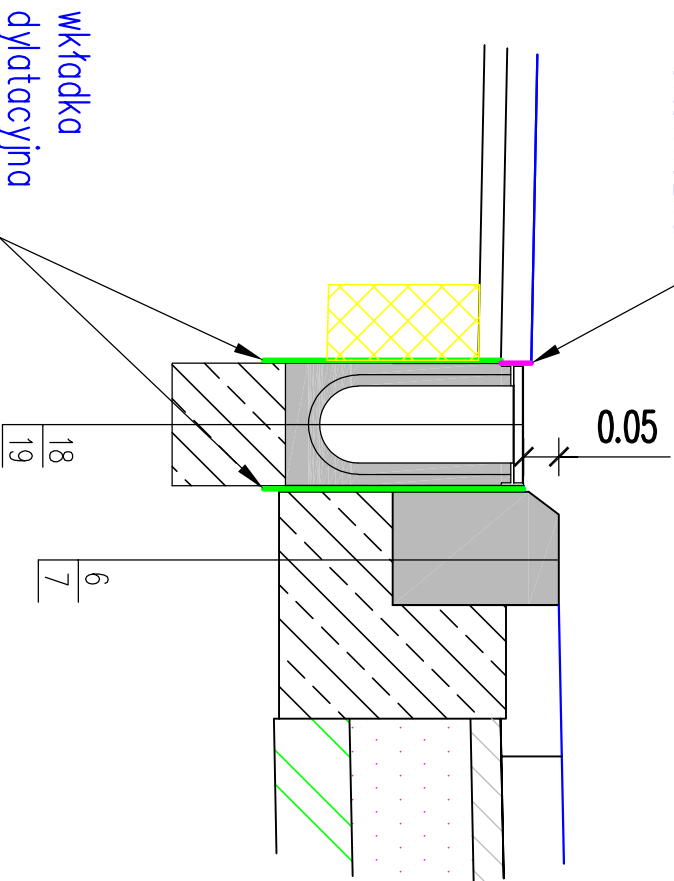
istniejący budynek

izolacja z folii
wys. 30 cm



krawężnik bet. 15x30 cm
na ławie betonowej z oporem
z odwodnieniem liniowym

taśma
bitumiczna



LEGENDA

- 1 w-wa ścierna AC11S gr. 4 cm
- 2 w-wa wyrównawcza AC11W śr. gr. 3 cm
- 3 ist. naw. bitumiczna do frezowania profilującego
- 4 krawężnik betonowy 15 x 30 cm
- 5 ława beton C12/15 0.075 m³/m
- 6 krawężnik betonowy 15 x 22 cm
- 7 ława beton C12/15 0.068 m³/m
- 8 obrzeże betonowe szer. 8 wys. min. 25 cm
- 9 ława beton C12/15 0.057 m³/m
- 10 kostka brukowa bet. gr. 8 cm
- 11 podsypka c-p 1:4 gr. 4 cm
- 12 mieszanka związana z cem. C1,5/2 gr. 10 cm
- 13 krawężnik betonowy 15 x 30 cm
- 14 ława beton C12/15 0.075 m³/m
- 15 podbudowa betonowa C8/10 gr. 20 cm
- 16 opornik betonowy 12 x 25 cm
- 17 ława beton C12/15 0.06 m³/m
- 18 odwodnienie liniowe D400 ruszt żeliwny
- 19 ława beton C12/15 gr. 15 cm
- 20 ława beton C12/15 gr. 20 cm
- 21 odwodnienie liniowe PP B125 ruszt żeliwny

kostka brukowa bet. gr. 8 cm
na zjazdach kolor grafitowy
na chodnikach kolor szary

Inwestor:		Wykonawca:	
Gmina Mroczu ul. Pl. 1 Maja 20 89 – 115 Mroczu		LZ Projekt Lator Ziomek ul. Kasztanowa 5 89-100 Występ	
Objekt:		Nr rys.:	
Remont Drogi gminnej nr 090718C od km 0+000 do km 0+565 w ciągu ulicy Piotra w Mroczu		4.2	
Skala:		Data:	
1:10		07.2022	
Temat:		Stadium:	
Szczegóły		PW	
Projektant branża drogowca:		Branża:	
mgr inż. Lator Ziomek uprawnienia budowlane do projektowania bez ograniczeń w specjalności inżynierijnej drogowej nr ew. KLP/0115/P000/14		Drogi	