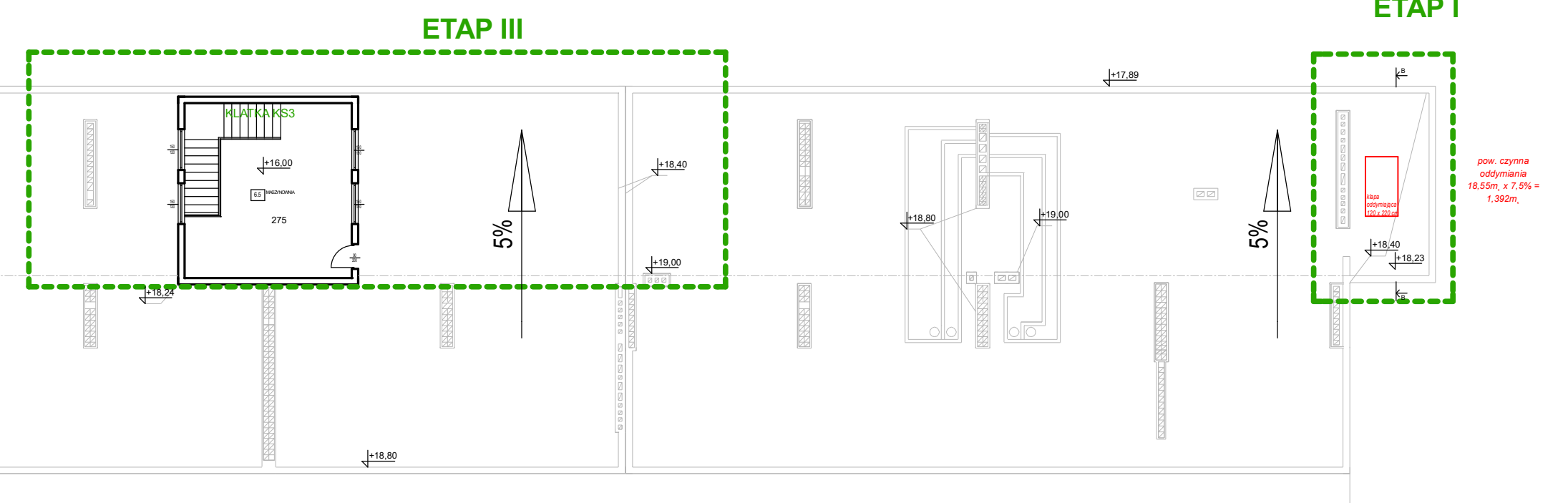
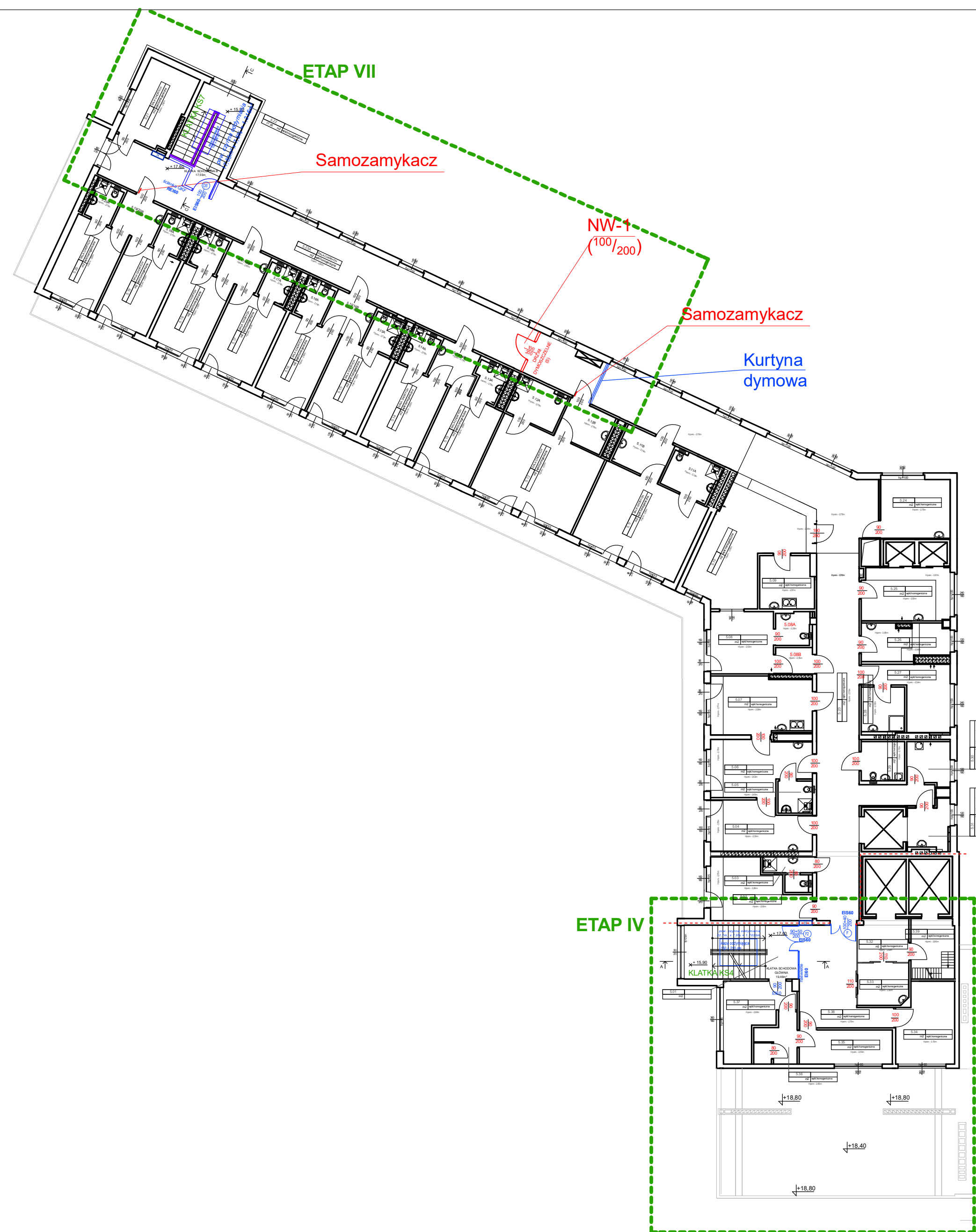



1:200



Kolorem niebieskim oznaczono wykonane prace budowlane dostosowujące szpital do aktualnych wymagań przeciwpożarowych zgodnie z ekspertyzą i projektem budowlanym.

Kolorem czerwonym oznaczono do wykonania prace budowlane dostosowujące szpital do aktualnych wymagań przeciwpożarowych zgodnie z ekspertyzą i projektem budowlanym.

PROJEKTOWANIE I NADZÓR W BUDOWNICTWIE mgr inż. Jarosław Mikolajczyk 59-216 Kunice, Pątnów Legnicki 10A tel. kom. 502-296-226			 Firma Budowlano-Konsultingowa P.B.P.H. ML-BUD s.c.	Tytuł: Rzut 5 piętra		PROJEKT WYKONAWCY DO PROJEKTU BUDOWLANEGO ZMIAN ZABEZPIECZENIA PRZECIWOPOŻAROWEGO SP ZOZ SZPITALA SPECJALISTYCZNEGO MSW W GLUCHOLAZACH				1G/06/20
Tyt. rys.	Rzut 5 piętra - etapowanie prac	Skala 1:200				Podpis:	Revizja:	Data:	Skala:	
Opracował ułg. proj. nr DOS/0108/PWBKsz/20	mgr inż. J. MIKOŁAJCZYK	Data 20.09.2021		Projektował: [konstrukcja]	Imię i nazwisko: mgr inż. Mariusz CZYSZEK	Nr uprawnień: 1384/94 (SLK.B.03/142/01)	00	11.2020	1:200	
Uwaga: Wszystkie prace wykonywać zgodnie z „Projektem zabezpieczenia przeciwpożarowego SP ZOZ Szpitala Specjalistycznego MSW w Glucholazach” wykonanym w grudniu 2012r. przez firmę UTEX Sp. z o.o. oraz „Projektem zmian zabezpieczenia przeciwpożarowego SP ZOZ Szpitala Specjalistycznego MSW w Glucholazach” wykonanym w listopadzie 2020r. przez firmę P.B.P.H. ML-BUD s.c.				Sprawił: [konstrukcja]	mgr inż. Adam MARCZEWSKI	8406/PBK/18 (SLK.B.07/38/18)				
			Rysunek wykonany w legalnej wersji programu AUTODESK AUTOCAD 2002 LT. Serial no.: 700-50636234							