



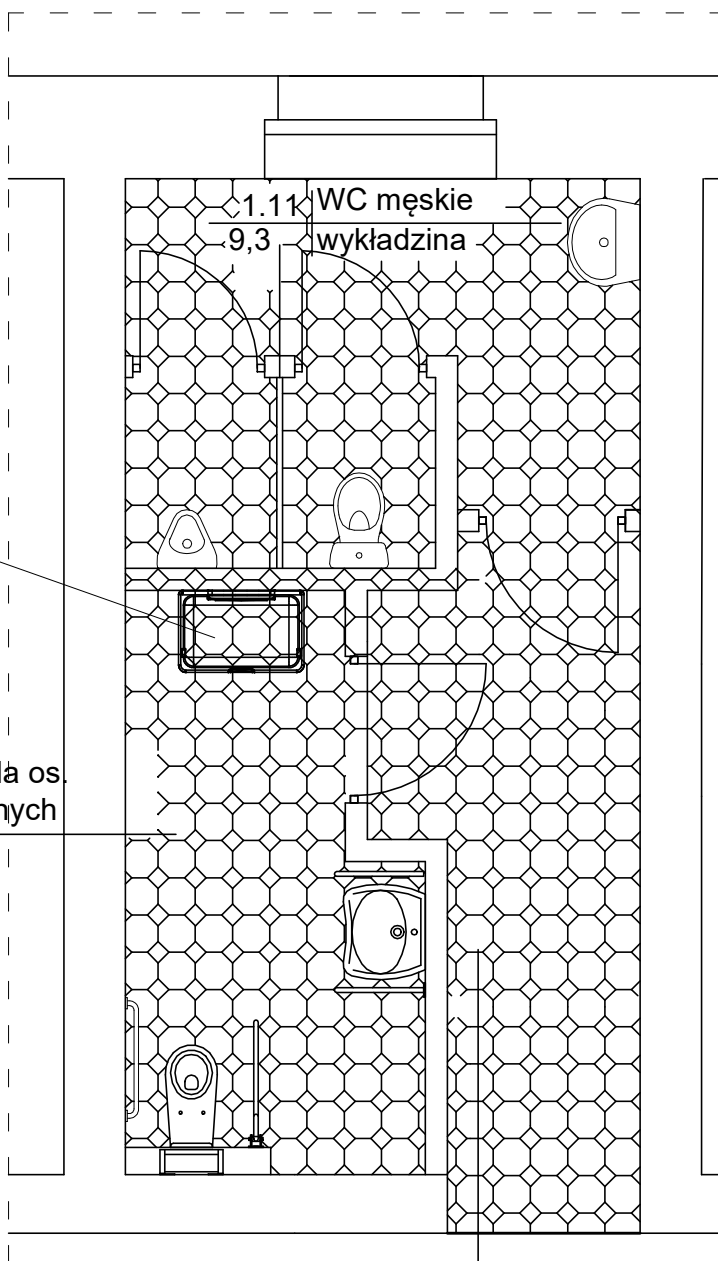
WYKŁADZINA WINYLOWA
HOMOGENICZNA –
homogeniczne winylowe
pokrycie podłogowe
przeznaczone do
pomieszczeń mokrych typ I
(bezpieczna podłoga
antypoślizgowa –
antypoślizgowość R12), o
parametrach min. gr.
całkowita 2.0–4,0mm,
waga całkowita
3300–3500g/m2,
klasyfikacja obiektowa: 34
– bardzo intensywne
natężenie ruchu,
klasyfikacja przemysłowa:
43 – intensywne natężenie
ruchu. Kolorystyka do
ustalenia z Zamawiającym
przy konieczności
spełnienia warunku: kolor
podłogi skonstruowany ze
ścianami min 30 LRV. Na
połączeniu projektowanej
wykładziny z istniejącą
wykładziną w obrębie ciągu
komunikacyjnego
zastosować listwę winylową
przyklejaną

LISTWA
PODŁOGOWA–PROGOWA,
PŁASKA, KLEJONA,
LISTWA WINYLOWA ,
SZEROKOŚĆ 30MM

UWAGA:
Wykonać systemowe
wzmocnienia pod montaż
aramtury sanitarnej oraz
wyposażenia w
pomieszczeniach objętych
opracowaniem

Przewijak składany.
Szczegółowe dane w opisie.
Wykonać systemowe
wzmocnienie pod montaż
przewijaka

1.12 | WC damskie/dla os.
niepełnosprawnych
7,1 | wykładzina



1.10 | przdsionk do WC
6,6 | wykładzina



LMP Group
Joanna Szpinek
ul. Wrocławska 109, 58-309 Wałbrzych

Projektant:	mgr inż. arch. Janusz Kowalczyk	57/Ww/72 DS-0846	Data: 23.01.2023
			Stadium: PW
Zadanie:	Utworzenie toalety dla osób ze szczególnymi potrzebami w tym osób z niepełnosprawnościami na I piętrze w budynku Urzędu Miasta Jelenia Góra przy ul. Okrzei 10		Skala: 1:50
Nazwa inwestycji:	Remont i przebudowa budynku użyteczności publicznej dla potrzeb Urzędu Miasta Jelenia Góra położonego przy ulicy Okrzei 10 w Jeleniej Górze (działka nr 19/6 obręb nr 0028, 28NE)		Nr rys.: 6–zamienny
Inwestor:	Miasta Jelenia Góra Pl. Ratuszowy 58, 58–500 Jelenia Góra		
Tytuł rys.:	RZUT I PIĘTRA – POSADZKI – ETAP DO REALIZACJI		

Zastrzega się wszelkie prawa wynikające z Ustawy o prawie autorskim. Rysunek niniejszy nie może być w całości lub w części przerysowany, uzupełniony lub odstąpiony komukolwiek, bez pisemnej zgody firmy projektowej