

DROGOWA PRACOWNIA PROJEKTOWA

**ANMAR**

ANNA PACEWICZ-DYRDA

UL. ŁANOWA 1

86 - 014 KRUSZYŃ

TEL: (52) 335-80-88 FAX: (52) 552-03-50

TEL. KOM: +48509037524

E-MAIL: AN\_MAR@INTERIA.EU

WWW.dppANMAR.pl

NIP: 967-055-96-42

TYTUŁ  
OPRACOWANIA**PROJEKT STAŁEJ**  
**ORGANIZACJI RUCHU**

INWESTYCJA

Zagospodarowanie terenu przy budynku  
gminnym w Brzozie przy ul. Przemysłowej 1b  
na działce o nr 117/4 - obręb Brzoza  
gmina Nowa Wieś Wielka

INWESTOR


Gmina Nowa Wieś Wielka  
ul. Ogrodowa 2  
86-060 Nowa Wieś Wielka

BRANŻA

DROGI

FAZA PROJEKTU

PROJEKT WYKONAWCZY

		DATA	PODPIS
OPRACOWANIE	mgr inż. Anna Pacewicz - Dyrda	luty 2015 r.	

## **WARTOŚĆ OPRACOWANIA**

Strona tytułowa  
Zawartość pracowania  
Zatwierdzenie projektu  
Opis techniczny  
Wykaz oznakowania  
Plan orientacyjny – rys. nr 1 (skala 1:10000)  
Plan oznakowania – rys. nr 2 (skala 1:500)

# STAROSTWO POWIATOWE W BYDGOSZCZY

STAROSTA BYDGOSKI

Bydgoszcz, dnia 10.04.2015 r.

WK-XII.7121.1.7.2015

Na podstawie art. 10 ust. 5 ustawy z dnia 20 czerwca 1997 r. Prawo o ruchu drogowym ( Dz.U. z 2012 roku, poz. 1137 ze zmianami ) oraz § 3 ust. 1 pkt 3 rozporządzenia Ministra Infrastruktury z dnia 23 września 2003 r. w sprawie szczegółowych warunków zarządzania ruchem na drogach oraz wykonywania nadzoru nad tym zarządzeniem ( Dz.U. z 2003 r. nr 177, poz. 1729 )

**zatwierdzam**

projekt stałej organizacji ruchu w obszarze ul. Przemysłowej w miejscowości Brzoza gm. Nowa Wieś Wielka, w związku z zagospodarowaniem terenu ( działka 11/4) przy budynku gminnym przy ulicy Przemysłowa 12b.

W oparciu o § 12 ust. 1 rozporządzenia Ministra Infrastruktury z dnia 23 września 2003 r. w sprawie szczegółowych warunków zarządzania ruchem na drogach oraz wykonywania nadzoru nad tym zarządzeniem ( Dz.U. z 2003 r. nr 177, poz. 1729 ), **jednostka wprowadzająca organizację ruchu zawiadamia organ zarządzający ruchem, zarząd drogi oraz właściwego komendanta Policji o terminie jej wprowadzenia, co najmniej na 7 dni przed dniem wprowadzenia organizacji ruchu.**

**W przypadku braku stosownych powiadomień niniejsze zatwierdzenie traci ważność.**

Zatwierdzoną organizację należy wprowadzić do 30.06.2015 r.

Wszelkie zmiany w organizacji ruchu wynikające z analiz bezpieczeństwa i warunków ruchu otrzymanych wniosków zainteresowanych osób lub jednostek oraz przepisów wykonawczych do ustawy - prawo o ruchu drogowym, z których wynika celowość ich wprowadzenia, wymagają odrębnego projektu złożonego do zatwierdzenia.

W załączeniu:  
- 1 egz. każdego projektu

Urząd Starosty Bydgoskiego  
Urząd Komunikacji

Otrzymują:  
1. Drogowa Pracownia Projektowa ANMAR  
86-014 Kruszyn ul. Łanowa 1.  
2. a/a

Wydział Komunikacji  
85 – 066 Bydgoszcz, ul. Konarskiego 1 – 3, tel. 52 58-35-446, fax 52 58-35-437  
e-mail: wk@powiat.bydgoski.pl, www.powiat.bydgoski.pl

Urząd spełnia wymagania Normy PN-EN ISO 9001:2009

WOJEWÓDZINA  
NOWA WIEŚ WIELKA  
ul. Ogrodowa 2  
86-060 Nowa Wieś Wielka

Nowa Wieś Wielka 07 stycznia 2015r.

Znak: RBI.II.721. 1 .2015

Drogowa Pracownia Projektowa  
„Anmar” Anna Pacewicz-Dyrda  
ul. Łanowa 1  
86-014 Kruszyn

W odpowiedzi na pismo z dnia 30.12.2014r., w sprawie zatwierdzenia projektu stałej organizacji ruchu dla „Projektu zagospodarowania działki nr 117/4 w miejscowości Brzoza, gmina Nowa Wieś Wielka” informuję, że:

- zatwierdzam projekt stałej organizacji ruchu na terenie działki,
- przed wjazdem na parking należy zaprojektować znak D-18 z tabliczką ograniczającą tonaż pojazdów do 3,5 T.

WOJEWÓDZINA  
*Wojciech Oskwarek*  
Wojciech Oskwarek

Załącznik:

1. Projekt stałej organizacji ruchu – 1 egz.

## **OPIS TECHNICZNY**

### **do projektu stałej organizacji ruchu dla działki nr 117/4 w miejscowości Brzoza, gmina Nowa Wieś Wielka**

Przedmiotem opracowania dokumentacji jest projekt stałej organizacji ruchu dla działki nr 117/4 w miejscowości Brzoza, gmina Nowa Wieś Wielka w związku z planowaną budową parkingów wraz z drogami manewrowymi, chodników, zjazdów, zagospodarowaniu zieleni oraz budowie odwodnienia.

#### **Podstawa opracowania**

- projekt drogowy,
- inwentaryzacja stanu istniejącego w zakresie niezbędnym do opracowania dokumentacji,
- materiały geodezyjno – kartograficzne,
- Rozporządzenie Ministra Infrastruktury oraz Spraw Wewnętrznych i Administracji z dnia 31 lipca 2002 roku w sprawie znaków i sygnałów drogowych – Dz. U. Nr 170 poz. 1393 z dnia 12 października 2002 roku,
- Rozporządzenie Ministra Infrastruktury z dnia 3 lipca 2003 roku w sprawie szczegółowych warunków technicznych dla znaków i sygnałów drogowych oraz urządzeń bezpieczeństwa ruchu drogowego i warunków ich umieszczania na drogach wraz z załącznikami nr 1 ÷ 4 – Dz. U. Nr 220 poz. 2181 z dnia 23 grudnia 2003 roku,
- Ustawa z dnia 20 czerwca 1997 roku - Prawo o ruchu drogowym - Dz. U. z 1997 roku Nr 98, poz. 602, z 2003 roku Nr 58, poz. 515, z 2005 roku Nr 108, poz. 908, z 2006 roku Nr 235, poz. 1701, z 2007 roku Nr 123, poz. 845,
- Rozporządzenie Ministra Infrastruktury z dnia 23 września 2003 roku w sprawie szczegółowych warunków zarządzania ruchem na drogach oraz wykonywania nadzoru nad tym zarządzaniem – Dz. U. Nr 177, poz. 1729 z dnia 14 października 2003 roku,
- Dz. U. z 1997r. Nr 98, poz. 602, z 2003 r. Nr 58, poz. 515, z 2005r. Nr 25, poz. 202.

#### **Zakres opracowania**

Niniejsze opracowanie związane jest ze sporządzeniem projektu stałej organizacji ruchu dla działki nr 117/4 w miejscowości Brzoza, gmina Nowa Wieś Wielka w związku z planowaną budową parkingów wraz z drogami manewrowymi, chodników, zjazdów, zagospodarowaniu zieleni oraz budowie odwodnienia.

#### **Opis stanu istniejącego**

Przedmiotowy teren zlokalizowany jest w miejscowości Brzoza, gmina Nowa Wieś Wielka, powiat bydgoski, województwo kujawsko - pomorskie. Znajduje się w terenie zabudowanym. Na przedmiotowym terenie nie występuje oznakowanie pionowe i poziome.

W stanie obecnym na działce o nr 117/4 funkcjonuje parking z kostki betonowej, który posiada zjazd z drogi gminnej ul. Przemysłowej. Istniejący zjazd z drogi gminnej wykonany jest z betonu asfaltowego

o szerokości 5,0 m. Ponadto na terenie zlokalizowane są zjazdy do garaży pojazdów straży pożarnej oraz do działki 117/15.

### **Opis stanu projektowanego**

Projekt przewiduje budowę drogi dojazdowej, utwardzenia, parkingów wraz z dojściem dla pieszych i drogami manewrowymi, chodników oraz zjazdu na działce o nr 117/4. Planuje się budowę 39 miejsc parkingowych o wymiarach 2,5 m × 5,0 m i 2,5 m × 4,5 m i (w tym również 2 miejsca dla osoby niepełnosprawnej o wymiarach 3,6 m × 5,0 m).

Chodnik o szerokości 1,5 m ÷ 2,0 m stanowiące połączenie między budynkami a parkingami. Dojście dla pieszych do parkingów o szerokości 1,5 m. Ponadto przewiduje się wykonanie zjazdu do działki nr 117/15 o szerokości 5,0 m wyokrąglonego łukami 4,0 m.

Projekt stałej organizacji ruchu drogowego przewiduje oznakowanie dwóch miejsc parkingowych dla osób niepełnosprawnych poprzez oznakowanie pionowe oraz poziome. Dodatkowo na wjeździe ustawiono informację o parkingu z ograniczeniem tonażu do 3,5 t. Szczegóły przedstawiono na rysunku nr 2 z planem oznakowania. Termin wprowadzenia stałej organizacji ruchu drogowego - do końca czerwca 2015 r.

### **Uwagi końcowe**

- zastosować znaki pionowe małe,
- zastosować znaki pionowe o licach z folii odbłaskowej typu 1,
- zastosować znaki poziome grubowarstwowe,
- oznakowanie pionowe, poziome należy wykonać zgodnie z Rozporządzeniem Ministra Infrastruktury z dnia 3 lipca 2003 roku w sprawie szczegółowych warunków technicznych dla znaków i sygnałów drogowych oraz urządzeń bezpieczeństwa ruchu drogowego i warunków ich umieszczania na drogach wraz z załącznikami nr 1 ÷ 4 – Dz. U. Nr 220 poz. 2181 z dnia 23 grudnia 2003 roku,
- dokumentację wykonano w 2 egzemplarzach.

Opracowała:



mgr inż. Anna Pacewicz - Dyrda

## WYKAZ OZNAKOWANIA

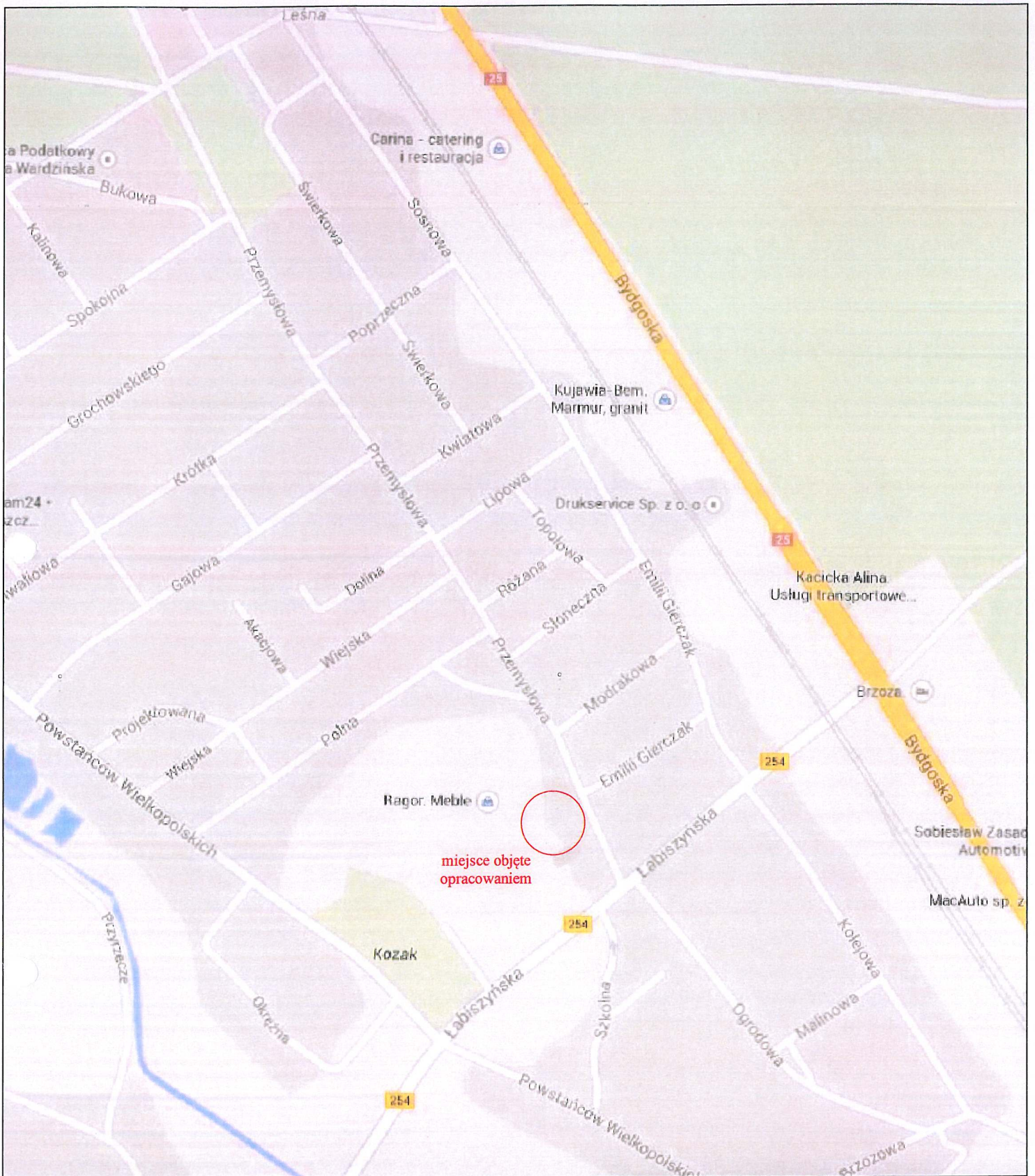
### Projektowane oznakowanie pionowe

Znak pionowe	Ilość [ szt. ]
D-18	1
D-18a	1
Tabliczka "2 stanowiska"	1
Tabliczka "Do 3,5 tony"	1
Tabliczka T-29	1
<b>Razem</b>	<b>5</b>

Projektowane słupki do znaków pionowych z rur stalowych ocynkowanych - 2 szt.

### Projektowane oznakowanie poziome

Znaki poziome	Ilość [ m <sup>2</sup> ]
P-20	6,4
P-24	1,6
<b>Razem</b>	<b>8,0</b>



Wykonawca	<p><b>DROGOWA PRACOWNIA PROJEKTOWA</b>  <b>ANMAR</b>          ANNA PACEWICZ-DYRDA          ul. Łanowa 1, 86 - 014 Kruszyn          tel. (52) 335-80-88 fax (52) 552-03-50          NIP: 967-055-96-42  <a href="http://www.dppANMAR.pl">www.dppANMAR.pl</a></p>		
Inwestycja	Projekt zagospodarowania działki nr 117/4 w miejscowości Brzozów, gmina Nowa Wieś Wielka		
Inwestor	Urząd Gminy Nowa Wieś Wielka ul. Ogrodowa 2 86-060 Nowa Wieś Wielka	Firma	PW
Opracowała	mgr inż. Anna Pacewicz - Dyrda	Podpis	<i>[Signature]</i>
Temat	Plan orientacyjny	Skala 1:10000	Data Lipiec 2015 r. Branża SOR Nr rys. I





**LEGENDA:**



D-18a prj PROJEKTOWANE OZNAKOWANIE PIONOWE



PROJEKTOWANE OZNAKOWANIE POZIOME

Wykonawca	<b>PROGOWA PRACOWNIA PROJEKTOWA</b> <b>ANMAR</b> ANNA PACEWICZ-DYRDA ul. Lanowa 1, 86 - 014 Kraszyn tel. (52) 335-80-88 fax (52) 552-03-50 NIP: 967-055-96-42 www.dppANMAR.pl	
Investycja	Projekt zagospodarowania działki nr 117/4 w miejscowości Brzoza, gmina Nowa Wieś Wielka	
Investor	Urząd Gminy Nowa Wieś Wielka ul. Ogrodowa 2 86-060 Nowa Wieś Wielka	PW
Opracowała	mgr inż. Anna Pacewicz - Dyrda	Data: lipy 2015r
Temat	Plan oznakowania	Skala: 1:500 Branża: SOR Nr rysa: 2