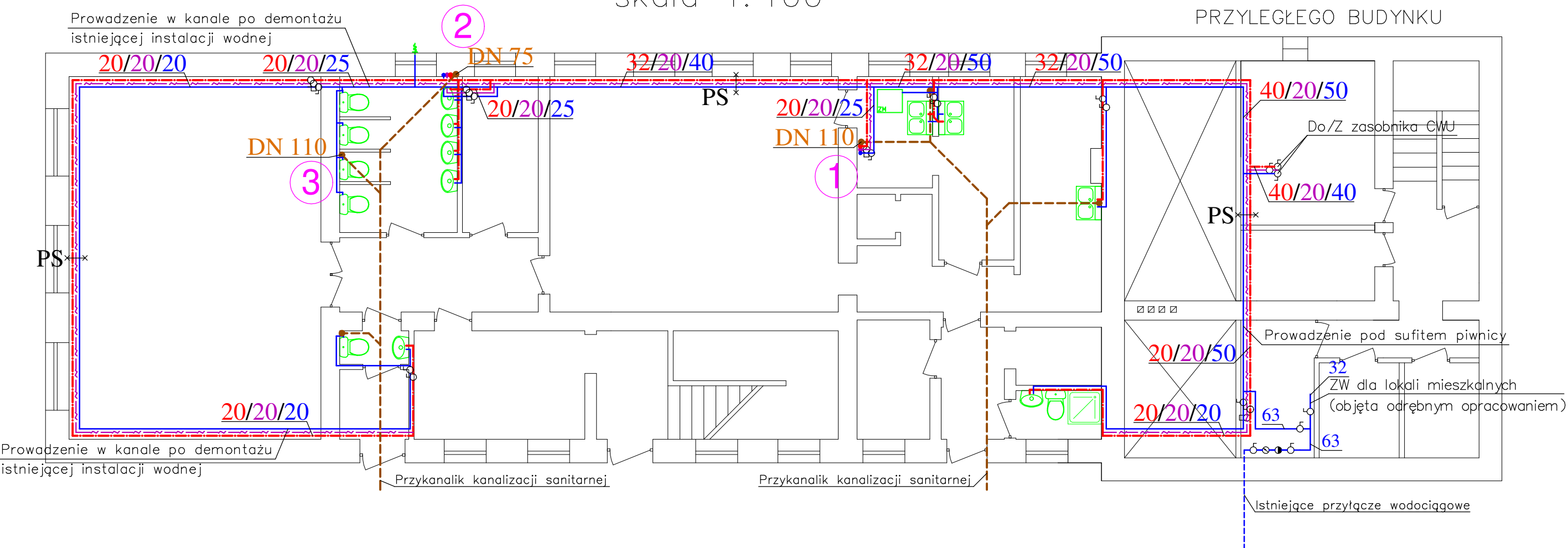


# PARTER

skala 1:100



## LEGENDA :

- ③ - oznaczenie pionu
- ⌚ - zawór termostatyczny
- ⌚ - zawór odcinający
- - pion kanalizacji
- - pion ciepłej wody
- - pion zimnej wody
- - pion cyrkulacji
- - przewód ciepłej wody
- - przewód zimnej wody
- - przewód cyrkulacji cw

- - przewidywana trasa odpływu kanalizacyjnego
- PS - podpora stała
- 50/20/50 - średnice przewodów z PP C/CYR/Z
- DN 110 - średnice pionu kanalizacyjnego

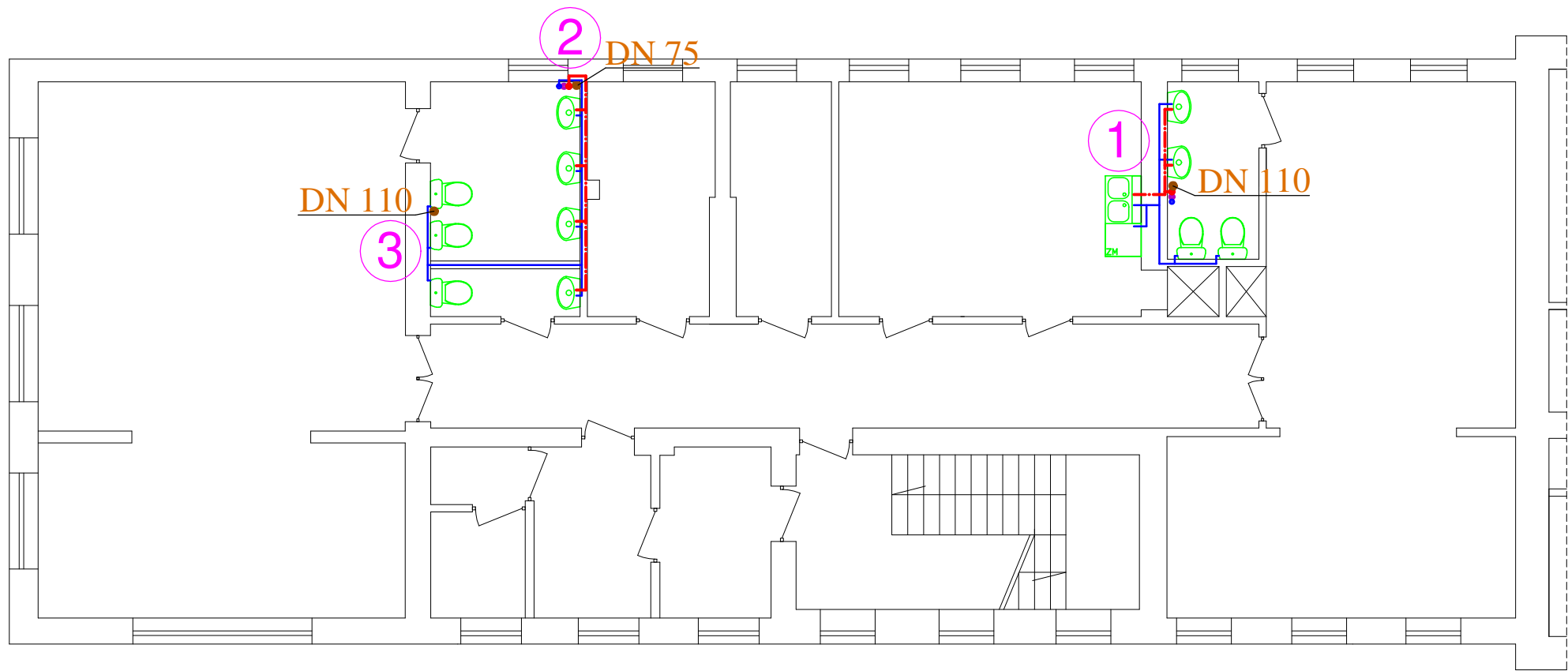
UWAGI:

- Poziomy ZW/CW i CYR w piwnicy i kanale pod posadzką parteru oraz piony w brzdach ściennych zaizolować pianką PE – grubość izolacji podano w opisie technicznym.
- Dopuszcza się zastosowanie przez wykonawcę materiałów, urządzeń lub rozwiązań równoważnych w stosunku do opisanych w dokumentacji projektowej (projekcie budowlanym, przedmiarze robót) lub Specyfikacji Technicznej Wykonania i Odbioru Robót Budowlanych pod warunkiem, że będą one posiadały, co najmniej takie same lub lepsze parametry techniczne i funkcjonalne i nie obniżą określonych w dokumentacji standardów oraz będą posiadały wymagane odpowiednie atesty, certyfikaty lub dopuszczenia oraz zapewnią wykonanie zamówienia zgodnie z wymaganiami Zamawiającego określonymi w SIWZ.
- Poziom prowadzić ze spadkiem 3‰ w kierunku kotłowni.

Adres obiektu: Dziekanów Leśny ul. M. Konopnickiej 65 dz. nr 13/283 i 13/284 z obrębu 0004 jed. ewid. 141702_1—Łomianki—obszar wiejski			
Inwestor: Gmina Łomianki ul. Warszawska 115, 05-092 Łomianki			
Przedmiot opracowania: Remont instalacji wod-kan w budynku przedszkola – rzut parteru			
Projektant: mgr inż. Tomasz Skup Uprawnienia budowlane nr MAZ/0088/PWOS/13		Podpis:	
Sprawdziła: mgr inż. Magdalena Skup Uprawnienia budowlane nr MAZ/0353/PWOS/13		Podpis:	
Data opracowania: 19 kwiecień 2021r.	Skala: 1:100	Nr rysunku: 2	Nr strony: 19

# PIĘTRO

skala 1: 100



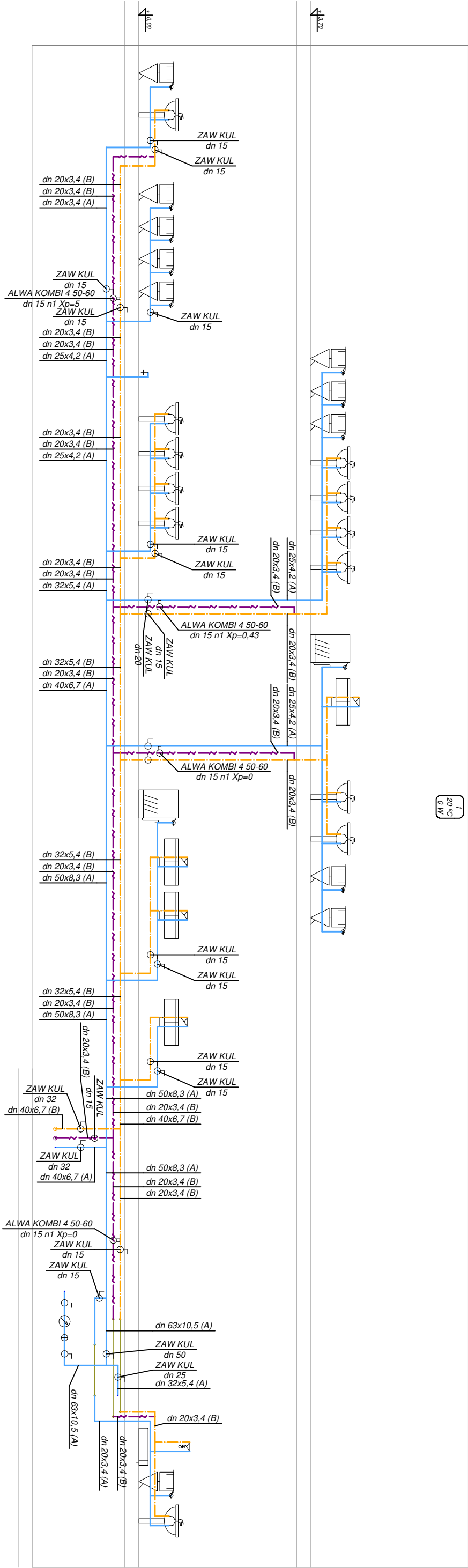
## LEGENDA :

- 3 - oznaczenie pionu
- - pion kanalizacji
- - pion ciepłej wody
- - pion zimnej wody
- - pion cyrkulacji

**DN 110** - średnice pionu kanalizacyjnego

UWAGI:  
1. Dopuszcza się zastosowanie przez wykonawcę materiałów, urządzeń lub rozwiązań równoważnych w stosunku do opisanych w dokumentacji projektowej (projekcie budowlanym, przedmiarze robót) lub Specyfikacji Technicznej Wykonania i Odbioru Robót Budowlanych pod warunkiem, że będą one posiadały, co najmniej takie same lub lepsze parametry techniczne i funkcjonalne i nie obniżą określonych w dokumentacji standardów oraz będą posiadały wymagane odpowiednie atesty, certyfikaty lub dopuszczenia oraz zapewnią wykonanie zamówienia zgodnie z wymaganiami Zamawiającego określonymi w SIWZ.

Adres obiektu: Dziekanów Leśny ul. M. Konopnickiej 65 dz. nr 13/283 i 13/284 z obrębu 0004 jed. ewid. 141702_1—Łomianki—obszar wiejski			
Inwestor: Gmina Łomianki ul. Warszawska 115, 05–092 Łomianki			
Przedmiot opracowania: Remont instalacji wod-kan w budynku przedszkola – rzut I piętra			
Projektant: mgr inż. Tomasz Skup Uprawnienia budowlane nr MAZ/0088/PWOS/13		Podpis:	
Sprawdziła: mgr inż. Magdalena Skup Uprawnienia budowlane nr MAZ/0353/PWOS/13		Podpis:	
Data opracowania: 19 kwiecień 2021r.	Skala: 1: 100	Nr rysunku: 3	Nr strony: 20



1  
20 m  
0 W

UWAGI:

1. Poziomy ZW/CW i CYR w piwnicy i kanale pod posadzką parteru oraz pionowy w bruzdach ściennych zaizolować pianką PE – grubość izolacji podano w opisie technicznym.
2. Dopuszcza się zastosowanie przez wykonawcę materiałów, urządzeń lub rozwiązań równoważnych w stosunku do opisanych w dokumentacji projektowej (projekcie budowlanym, przedmiarze robót) lub Specyfikacji Technicznej Wykonania i Odbioru Robót Budowlanych pod warunkiem, że będą one posiadały, co najmniej takie same lub lepsze parametry techniczne i funkcjonalne i nie obniżą określonych w dokumentacji standardów oraz będą posiadały wymagane odpowiednie atesty, certyfikaty lub dopuszczenia oraz zapewnią wykonanie zamówienia zgodnie z wymaganiami Zamawiającego określonymi w SIWZ.
3. Poziom prowadzić ze spadkiem 3‰ w kierunku kotłowni.

Adres obiektu: Dzianków Leśny ul. M. Konopnickiej 65 dz. nr 13/283 i 13/284 z obrębu 0004 jed. ewid. 141702_1 – Łomianki – obszar wiejski			
Inwestor: Gmina Łomianki ul. Warszawska 115, 05–092 Łomianki			
Przedmiot opracowania: Remont instalacji wod–kan w budynku przedszkola – rozwnięcie instalacji			
Projektant: mgr inż. Tomasz Skup Uprawnienia budowlane nr MAZ/0088/PWOS/13	Podpis:		
Sprawdził: mgr inż. Magdalena Skup Uprawnienia budowlane nr MAZ/0353/PWOS/13	Podpis:		
Data opracowania: 19 kwiecień 2021r.	Skala: 1:100	Nr rysunku: 4	Nr strony: 21