



FADO

RAPORT Z BADANIA

SPIS TREŚCI

RAPORT Z BADANIA.....	1
SPIS TREŚCI	2
INFORMACJE O BADANIU	4
OCENA ZGODNOŚCI Z USTAWĄ O ZAPEWNIANIU DOSTĘPNOŚCI	6
DOSTĘPNOŚĆ ARCHITEKTONICZNA.....	7
NAJBLIŻSZE OTOCZENIE	7
WEJŚCIA DO BUDYNKU.....	7
Wejście główne	7
Wejście od tyłu.....	9
KOMUNIKACJA POZIOMA W BUDYNKU	9
KOMUNIKACJA PIONOWA W BUDYNKU	11
POMIESZCZENIA HIGIENICZNO-SANITARNE	13
Toaleta dla osób z niepełnosprawnością	13
Toaleta I piętro	14
INFORMACJA	14
KOLORYSTYKA.....	16
PARKING	18
EWAKUACJA	18
ELEMENTY WYPOSAŻENIA I INNE	18
URZĄDZENIA I USŁUGI WSPIERAJĄCE KOMUNIKACJĘ.....	19
OŚWIETLENIE	20
RYSUNKI I PRZYKŁADY	20
Oznaczenia schodów i ciągów komunikacyjnych	20
Poręcze	22
Elementy wyposażenia wnętrza	23
Pochylnia.....	23
Pomieszczenie higieniczno-sanitarne.....	24
Przykład zamków/zamknięć wewnętrznych w toaletach.....	26
Przykład wykorzystania kontrastów kolorystycznych wspomagających poruszanie się osób słabowidzących.....	27
Oznaczenia drzwi	29
Przykłady oznaczeń.....	30

Parking	31
Ewakuacja – krzesło ewakuacyjne	32
Winda	32
Oznaczenia przegród szklanych.....	33
Klin najazdowy	34
Tyflomapa.....	36

INFORMACJE O BADANIU

Nazwa instytucji

Urząd Gminy w Krośnicach

Adres instytucji

ul. Sportowa 4, 56-320 Krośnice

Ilość kondygnacji: 3

Osoby do kontaktu:

Paweł Słocki

Cele badania:

Ocena dostępności architektonicznej budynku zgodnie z wymaganiami Ustawy o zapewnianiu dostępności osobom ze szczególnymi potrzebami oraz standardów dostępności ministerstwa infrastruktury (budowlane.abc.gov.pl). Ponad to badanie w niektórych obszarach oparte jest o:

- Konwencję ONZ o prawach osób z niepełnosprawnościami;
- Rozporządzenie w sprawie warunków technicznych jakim powinny odpowiadać budynki i ich usytuowanie.

Badaniu poddano następujące elementy:

- najbliższe otoczenie budynku – chodniki otaczające budynek (możliwość dotarcia do budynku osób z trudnościami w poruszaniu się i osób niewidomych), odległość od przystanków komunikacji miejskiej, elementy oznakowania wskaźnikowego poziomego dla osób niewidomych,
- oznakowanie budynku,
- strefa wejścia do budynku,
- przestrzeń poruszania się po budynku - ciągi komunikacyjne, klatki schodowe, pomieszczenia, windy
- oświetlenie wewnątrz budynku – natężenie na ciągach komunikacyjnych i w pomieszczeniach,
- kolorystyka ścian, podłóg i wyposażenia – kontrasty barwne pomiędzy tymi elementami,
- pomieszczenia higieniczno-sanitarne oraz pomieszczenia przebywania osób (biura, pomieszczenia socjalne, itp.)
- system informacji w budynku,
- system alarmowy,
- parking dla użytkowników budynku,
- urządzenia/sposoby ewakuacji osób z niepełnosprawnościami,

Raport wskazuje zdiagnozowane utrudnienia.

Data badania:

23.02.2021

Autorzy badania:

Bartosz Stępień

Agnieszka Kwiecień-Stępień

Konrad Galiński - Konsultacje

Użyte skróty:

UzD – Ustawa o zapewnianiu dostępności osobom ze szczególnymi potrzebami,

WTB - Rozporządzenie w sprawie warunków technicznych, jakim powinny odpowiadać budynki i ich usytuowanie.

WTD - Rozporządzenie Ministra Transportu i Gospodarki Morskiej w sprawie warunków technicznych, jakim powinny odpowiadać drogi publiczne i ich usytuowanie.

OzN – osoba z niepełnosprawnością.

OCENA ZGODNOŚCI Z USTAWĄ O ZAPEWNIANIU DOSTĘPNOŚCI

Wymaganie ustawowe	Ocena
Zapewnienie wolnych od barier poziomych i pionowych przestrzeni komunikacyjnych budynków.	Nie spełnia – nieoznaczone krawędzie stopni, brak poręczy, nieoznaczone przegrody szklane, brak pasów ostrzegawczych.
Instalacja urządzeń lub zastosowanie środków technicznych i rozwiązań architektonicznych w budynku, które umożliwiają dostęp do wszystkich pomieszczeń, z wyłączeniem pomieszczeń technicznych.	Nie spełnia – brak dzwonka przyzywającego obsługę do otwarcia drzwi wejściowych i obsługi schodolaza.
Zapewnienie informacji na temat rozkładu pomieszczeń w budynku, co najmniej w sposób wizualny i dotykowy lub głosowy.	Nie spełnia
Zapewnienie wstępu do budynku osobie korzystającej z psa asystującego.	Spełnia
Zapewnienie osobom ze szczególnymi potrzebami możliwości ewakuacji lub ich uratowania winny sposób.	Nie spełnia – brak urządzeń ewakuacyjnych, brak systemu alarmowego dźwiękowo-światłowego.

DOSTĘPNOŚĆ ARCHITEKTONICZNA

NAJBLIŻSZE OTOCZENIE

Nie stwierdzono utrudnień.

WEJŚCIA DO BUDYNKU

Wejście główne

Utrudnienie: nieoznaczone krawędzie stopni, w wejściu gumowa wycieraczka i próg >2cm, w wiatrołapie zagłębienie, wpust w podłodze na wycieraczkę, ale z wycieraczką ruchomą, krawędzie zagłębienia o wysokości ok 2 cm, słabo widoczne oznaczenia budynku. Brak wejścia dla osób z niepełnosprawnością ruchu, na wyposażeniu schodołaz, ale brak możliwości wezwania obsługi.





Zalecenie:

- oznaczenie krawędzi pierwszego i ostatniego stopnia kolorem kontrastowym (żółtym) instalacja poręczy po obu stronach schodów (patrz [przykłady](#)),
- zlikwidowanie ruchomej wycieraczki w wejściu,
- zlikwidowanie progu lub zastosowanie [klinu najazdowego](#),
- likwidacja zagłębienia w wiatrołapie lub wypełnienie zagłębienia wycieraczką nieruchomą,
- zmiana oznaczeń budynku na bardziej widoczne i kontrastowe (patrz [przykłady](#)),
- zbudowanie pochylni (patrz [przykład](#)).

Wejście od tyłu

Utrudnienie: droga dojścia do wejścia gruntowa, nieutwardzona, nieoznaczone krawędzie schodów, brak poręczy po obu stronach schodów, w wejściu ruchoma metalowa wycieraczka, próg >2 cm (próg-ościeżnica >8 cm).



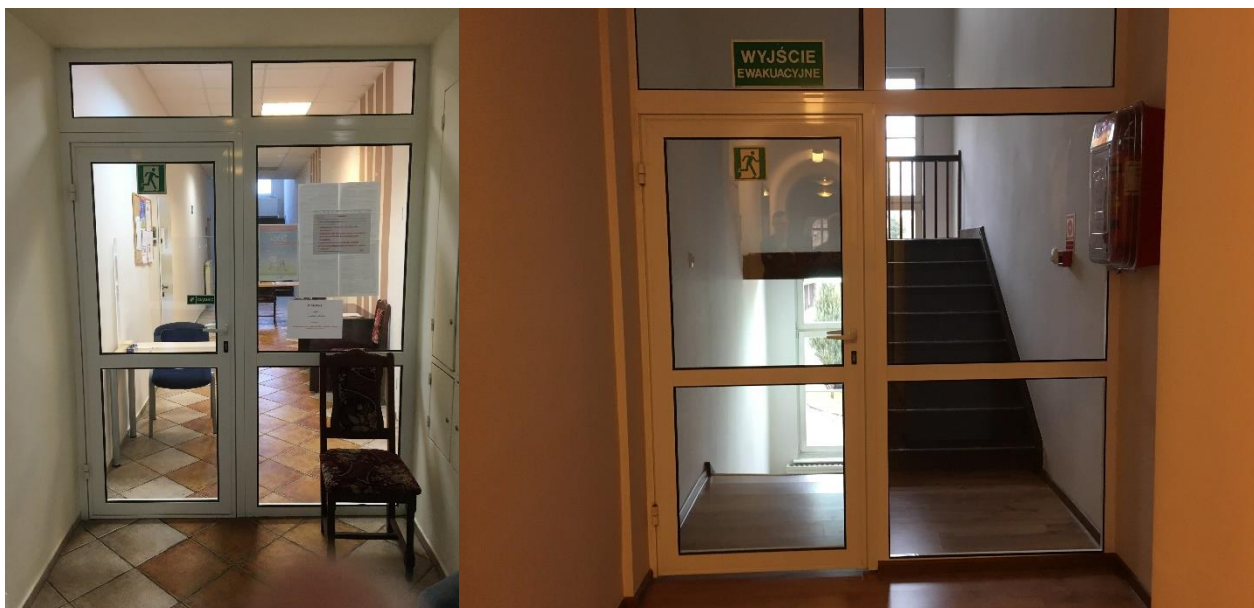
Zalecenie:

utwardzenie dojścia lub budowa chodnika,

- oznaczenie krawędzi pierwszego i ostatniego stopnia kolorem kontrastowym (żółtym) instalacja poręczy po obu stronach schodów (patrz [przykłady](#)),
- montaż poręczy po obu stronach schodów (patrz [przykłady](#)),
- zlikwidowanie ruchomej wycieraczki w wejściu,
- zlikwidowanie progu lub zastosowanie [klinu najazdowego](#),

KOMUNIKACJA POZIOMA W BUDYNKU

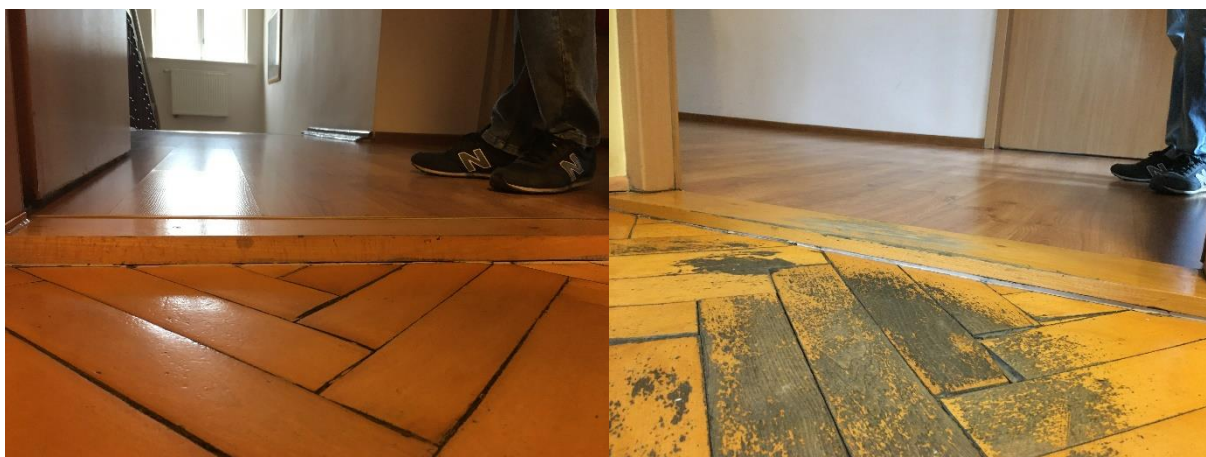
Utrudnienie: nieoznaczone przegrody szklane w ciągach komunikacyjnych.



Zalecenie: [oznaczenie szklanych przegród](#) minimum dwoma pasami w kolorze żółtym umieszczonymi na wysokości ok 120 i 160 cm od posadzki lub poprzez oklejenie całej szklanej powierzchni folią matową.

Utrudnienie: próg > 2 cm.

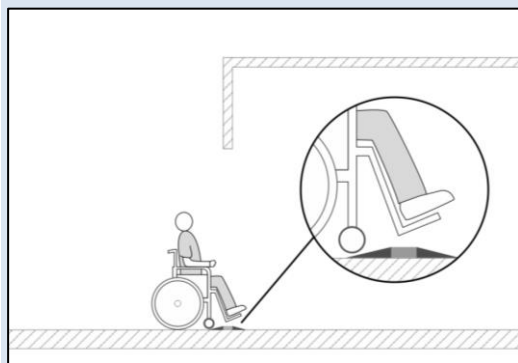




Zalecenie: likwidacja progu lub zastosowanie [klinów](#) najazdowych.

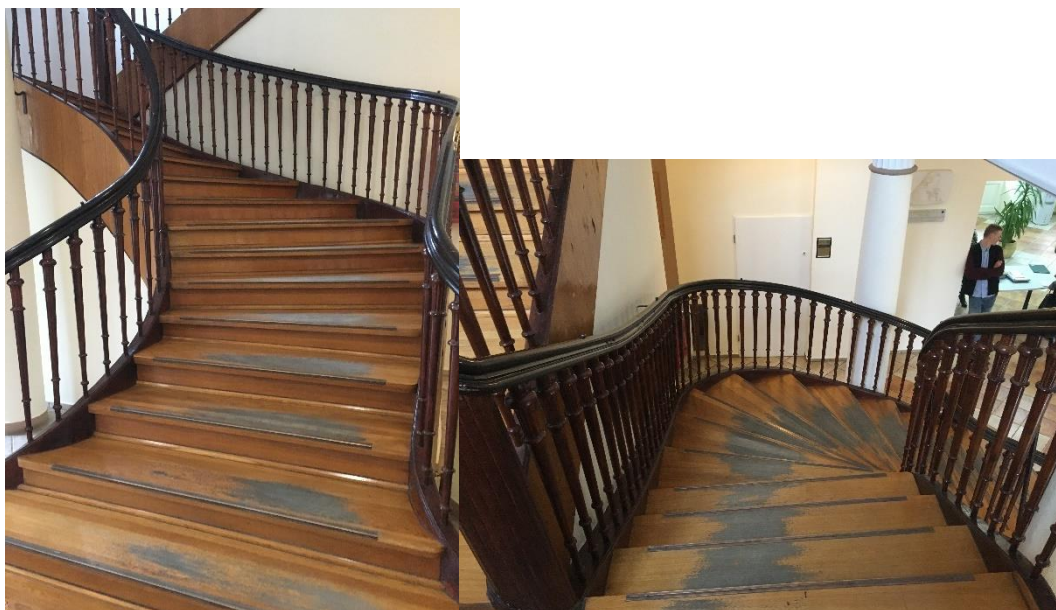
Uwaga: zgodnie z przepisami dopuszczalna wysokość progu to 2 cm. Należy jednak dążyć do całkowitej likwidacji progu.

Uwaga Jeśli z przyczyn technicznych likwidacja progu jest niemożliwa dopuszcza się stosowanie tzw. klinów najazdowych



KOMUNIKACJA PIONOWA W BUDYNKU

Utrudnienie: **Główna klatka schodowa:** nieoznaczone krawędzie stopni, brak pasów ostrzegawczych, noski przy stopniach schodów, przy najwyższym biegu schodów tylko jedna poręcz.



Zalecenie:

- oznaczenie krawędzi pierwszego i ostatniego stopnia w każdym biegu schodów (kolor żółty - [oznaczyć należy stopień i podstopień](#)),
- zapewnienie [pasów ostrzegawczych](#),
- likwidacja nosków przy stopniach,
- montaż brakującej poręczy.

Utrudnienie: Klatka schodowa boczna: nieoznaczone krawędzie stopni, brak pasów ostrzegawczych, noski przy stopniach schodów, brak poręczy po obu stronach schodów.



Zalecenie:

- oznaczenie krawędzi pierwszego i ostatniego stopnia w każdym biegu schodów (kolor żółty - [oznaczyć należy stopień i podstopień](#)),
- zapewnienie [pasów ostrzegawczych](#),
- likwidacja nosków przy stopniach,
- montaż [poręczy](#).

Utrudnienie: Zejście do dawnego archiwum: nieoznaczone krawędzie stopni, brak pasów ostrzegawczych, noski przy stopniach schodów, brak poręczy po obu stronach schodów.



Zalecenie:

- oznaczenie krawędzi pierwszego i ostatniego stopnia w każdym biegu schodów (kolor żółty - [oznaczyć należy stopień i podstopień](#)),
- zapewnienie [pasów ostrzegawczych](#),
- likwidacja nosków przy stopniach.

POMIESZCZENIA HIGIENICZNO-SANITARNE

Toaleta dla osób z niepełnosprawnością

Toaleta w remoncie, analiza na podstawie projektu prac.

Zalecenia:

- na ścianach za armaturą zastosować płytki w kolorze ciemnym - kontrastowym - dotyczy wszystkich toalet – wg projektu całość ma być w białych płytkach,

- zastosować deskę sedesową pełną (bez wycięcia) – wg projektu deska z wycięciem,
- zamontować system alarmowy (wzywania pomocy) w toalecie dla osób z niepełnosprawnościami – brak informacji w projekcie,
- drzwi do toalet oznaczyć [symbolami wypukłymi](#) – brak informacji w projekcie,
- zastosować odpowiedni zamek w drzwiach toalety dla OzN - [przykład](#) – brak informacji w projekcie,
- [zamontować lustro](#) na odpowiedniej wysokości – brak informacji w projekcie.

Toaleta I piętro

Utrudnienie: brak wypukłych oznaczeń pomieszczeń.



Zalecenie: oznaczenie pomieszczeń w cyframi/symbolami wypukłymi, kontrastującymi z kolorem, na którym są umieszczone, oznaczenia powinny być umieszczone na drzwiach na wysokości 140 - 160 cm (patrz [przykłady](#)).

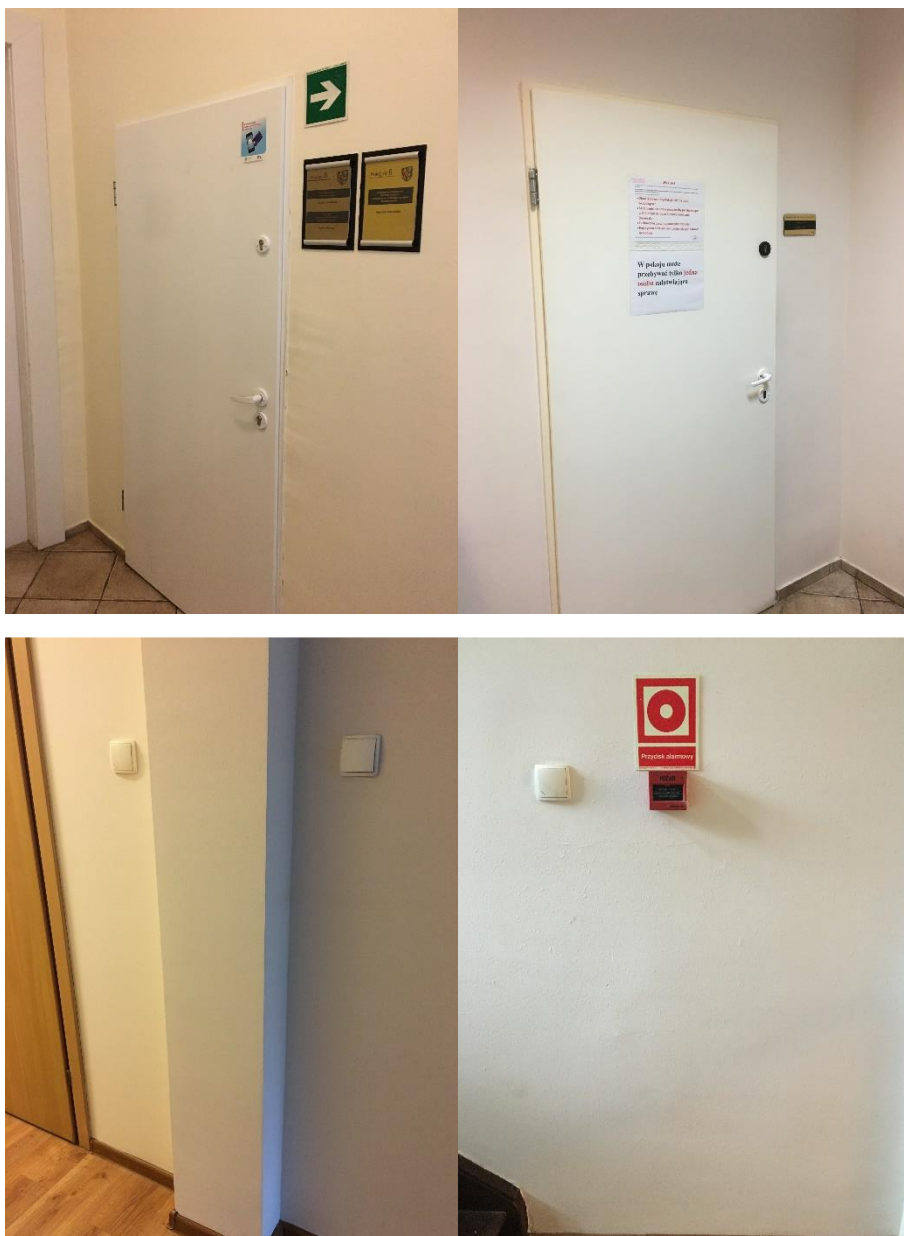
Zalecenie dotyczy przede wszystkim numerów pokoi oraz oznaczeń „WC” i oznaczeń płci na toaletach. Dobrą praktyką jest również umieszczanie tabliczek z informacją w alfabecie brajla na drzwiach obok klamki lub obok drzwi. Na tabliczkach warto umieścić numer pokoju oraz informację o tym jaki wydział/sekcja znajduje się w danym pokoju.

INFORMACJA

Utrudnienie: brak wypukłych oznaczeń pomieszczeń, informacje umieszczone za wysoko, informacje mało czytelne – zbyt mały kontrast między literami a tłem. Tablica informacyjna - odległość odczytu około 1,5 m, wysokość liter 1 cm.



16



Zalecenie: zwiększyć kontrast pomiędzy drzwiami i ścianami oraz między włącznikiem a ścianą.

Do określania kontrastu można wykorzystać wskaźnik LRV. Zgodnie ze standardami dostępności różnica wskaźnika LRV pomiędzy kontrastującymi barwami powinna wynosić minimum 30 punktów. Przykładowe wskaźniki LRV dla różnych barw przedstawiono na stronie https://en.wikipedia.org/wiki/List_of_RAL_colors

PARKING

Utrudnienie: brak oznaczeń poziomych lub nieprawidłowo oznaczone miejsca parkingowe.



Zalecenie: prawidłowe oznaczenie poziome [miejsc parkingowych](#).

EWAKUACJA

Utrudnienie: brak urządzeń do ewakuacji osób z niepełnosprawnościami, brak alarmu dźwiękowego i sygnalizacji świetlnej, brak oświetlenia awaryjnego.

Zalecenie: zapewnienie [krzesełek](#)/materacy/mat ewakuacyjnych – po jednej sztuce przy każdej klatce schodowej, instalacja alarmu dźwiękowego i sygnalizacji świetlnej, instalacja oświetlenia awaryjnego.

ELEMENTY WYPOSAŻENIA I INNE

Utrudnienie: gaśnica umieszczona zbyt wysoko, poza zasięgiem rąk osób poruszających się na wózkach, szafka z instrukcją i instrukcja umieszczone za wysoko.



Zalecenie: zmiana miejsca gaśnicy, obniżenie szafki z instrukcją oraz instrukcji dotyczącej postępowania w razie pożaru, umieszczenie gaśnicy, tak, aby zamek otwarcia znajdował się na wysokości ok. 120 cm. Ważne też by nic nie ograniczało przestrzeni manewrowej pod gaśnicą (na zdjęciach przestrzeń manewrową ogranicza próg) oraz pod szafką z instrukcją (likwidacja stolika).

Utrudnienie: kontuar zbyt wysoki, brak możliwości podjechania wózkiem



Zalecenie: obniżenie blatu kontuaru tak, by jego dolna krawędź znajdowała się na wysokości ok 80 cm od posadzki (patrz [przykłady](#)).

URZĄDZENIA I USŁUGI WSPIERAJĄCE KOMUNIKACJĘ

Utrudnienie: brak pętli indukcyjnej.

Zalecenie: instalacja pętli indukcyjnej przynajmniej na jednym stanowisku w sali obsługi interesantów.

OŚWIETLENIE

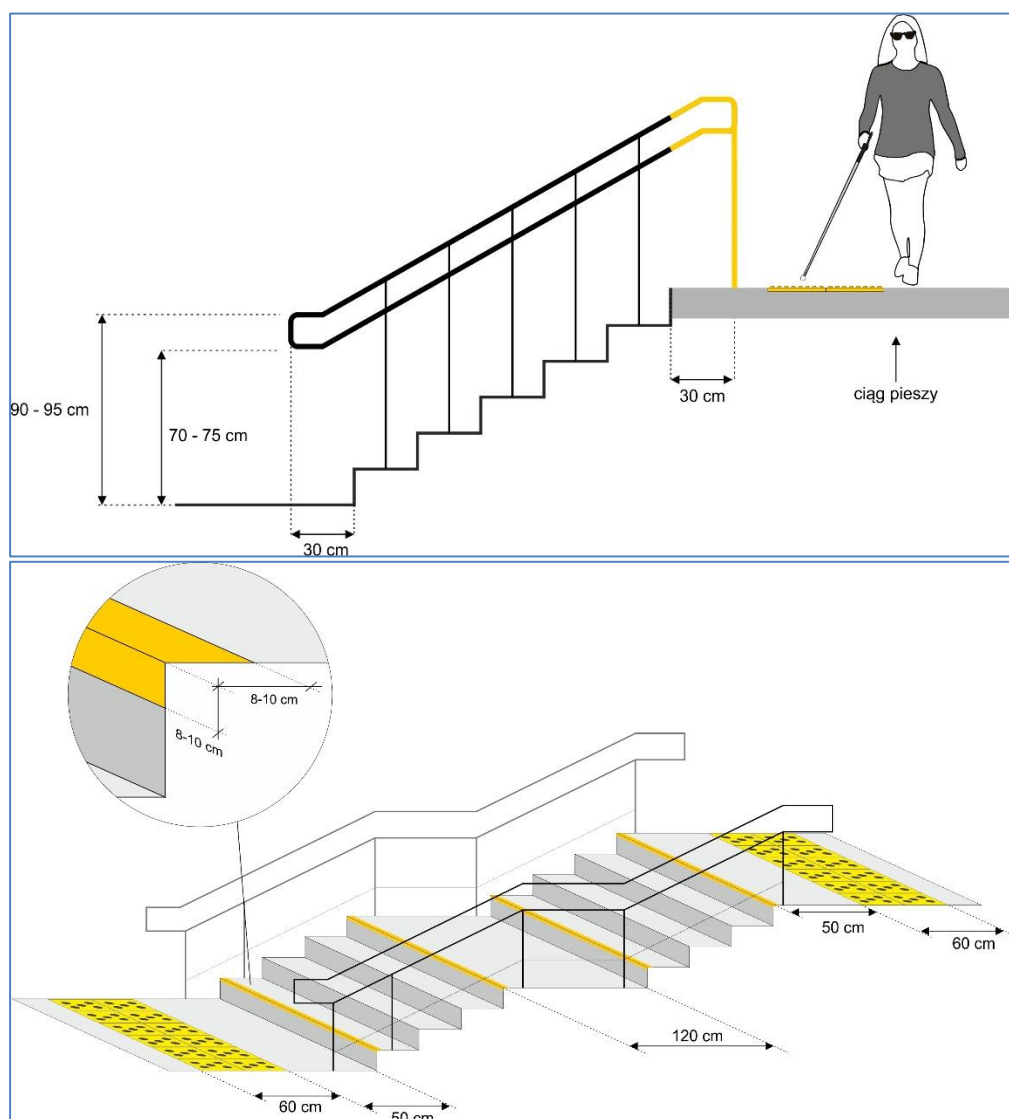
Utrudnienie: nierównomierne i miejscami słabe natężenie oświetlenia:

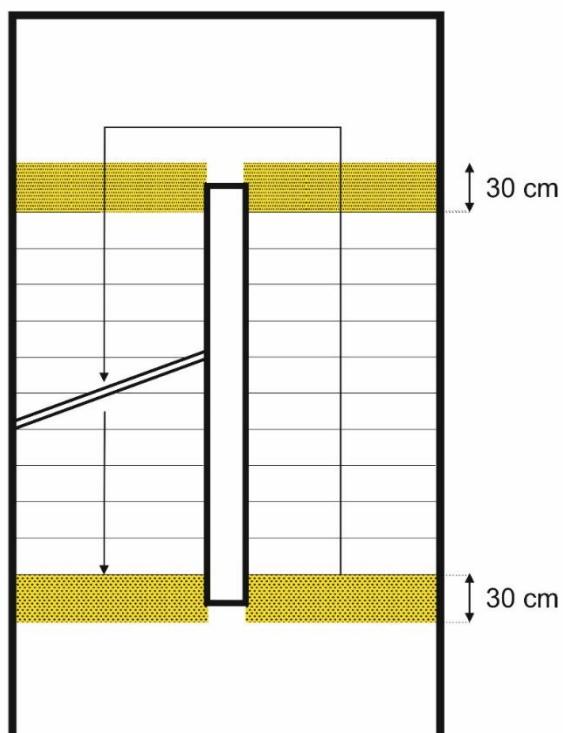
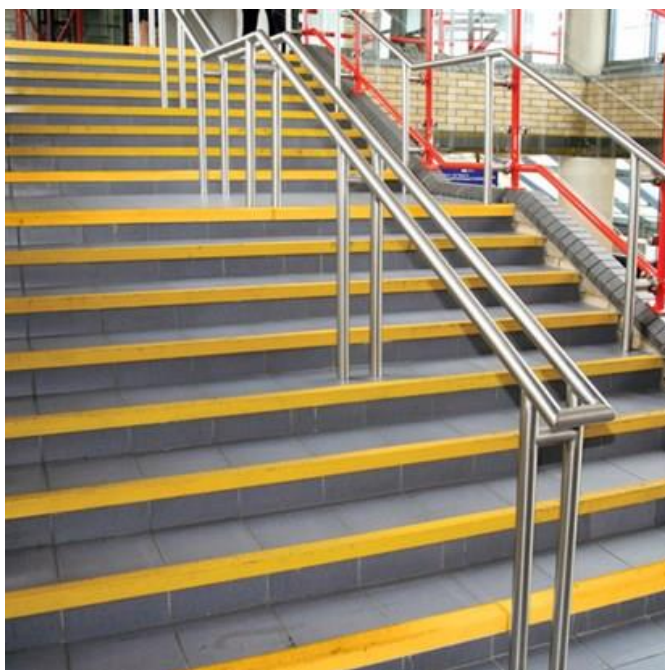
- w holu głównym między 20 a 50 luksów,
- na korytarzu na I piętrze od 25 do 50 luksów.

Zalecenie: zapewnienie oświetlenia o natężeniu minimum 100 luksów (pomiar na płaszczyźnie posadzki).

RYSUNKI I PRZYKŁADY

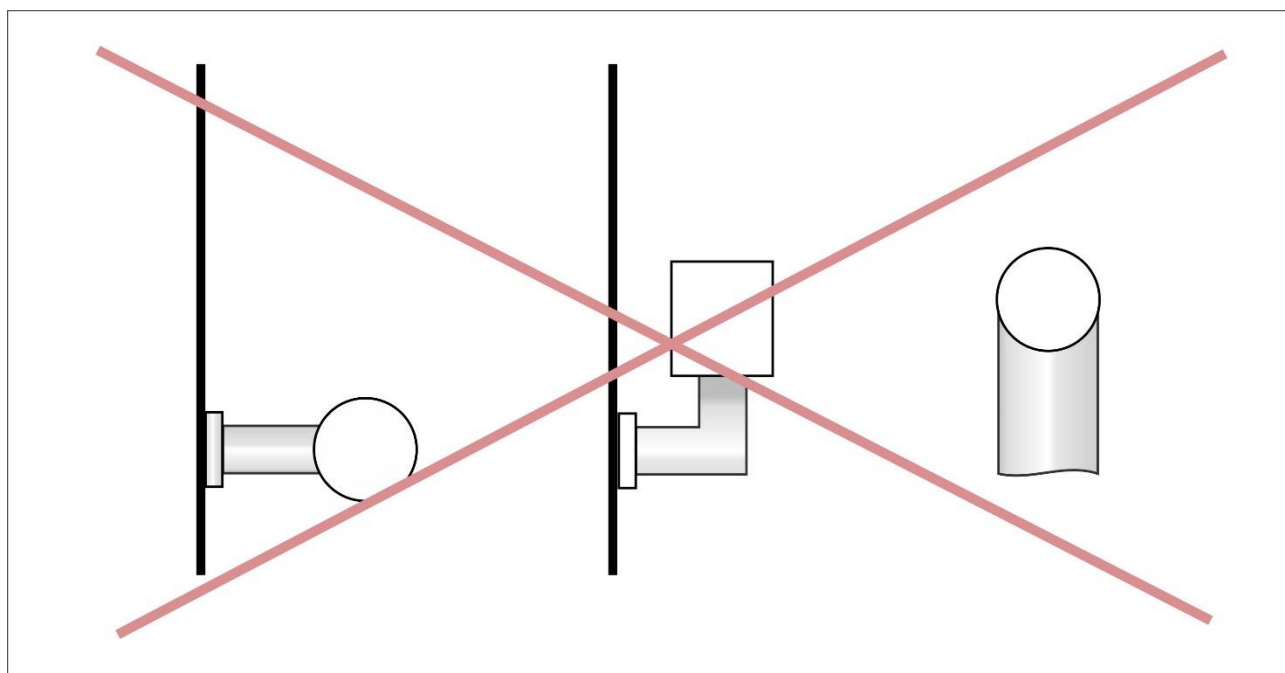
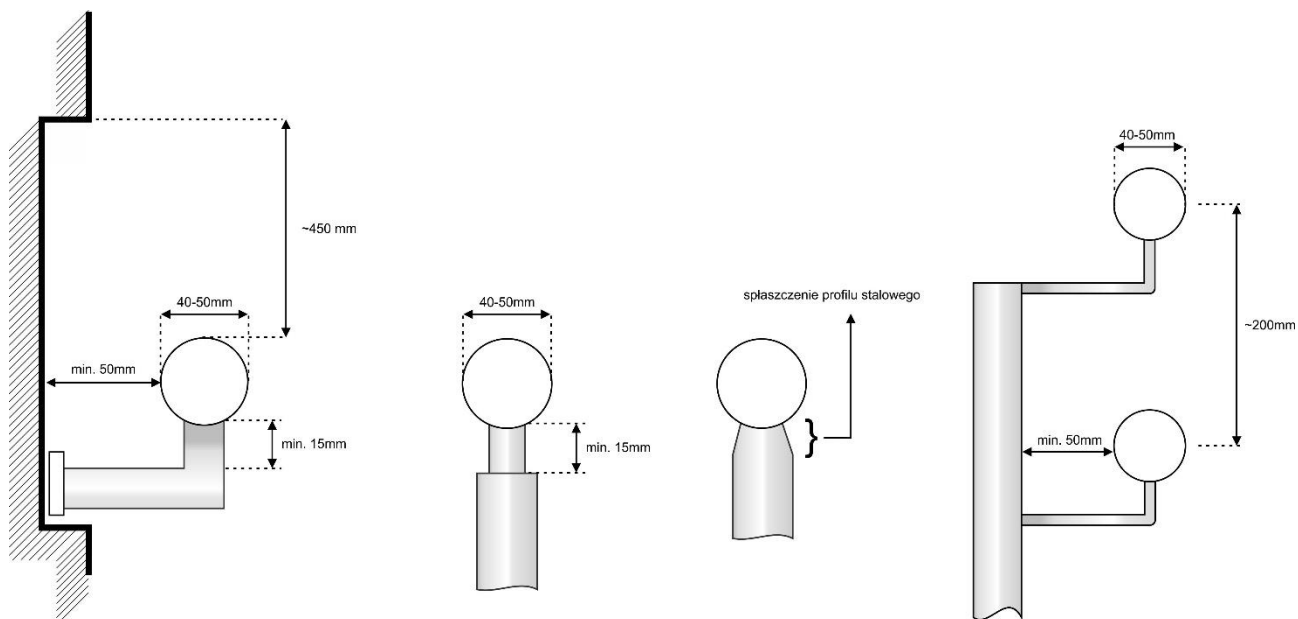
Oznaczenia schodów i ciągów komunikacyjnych



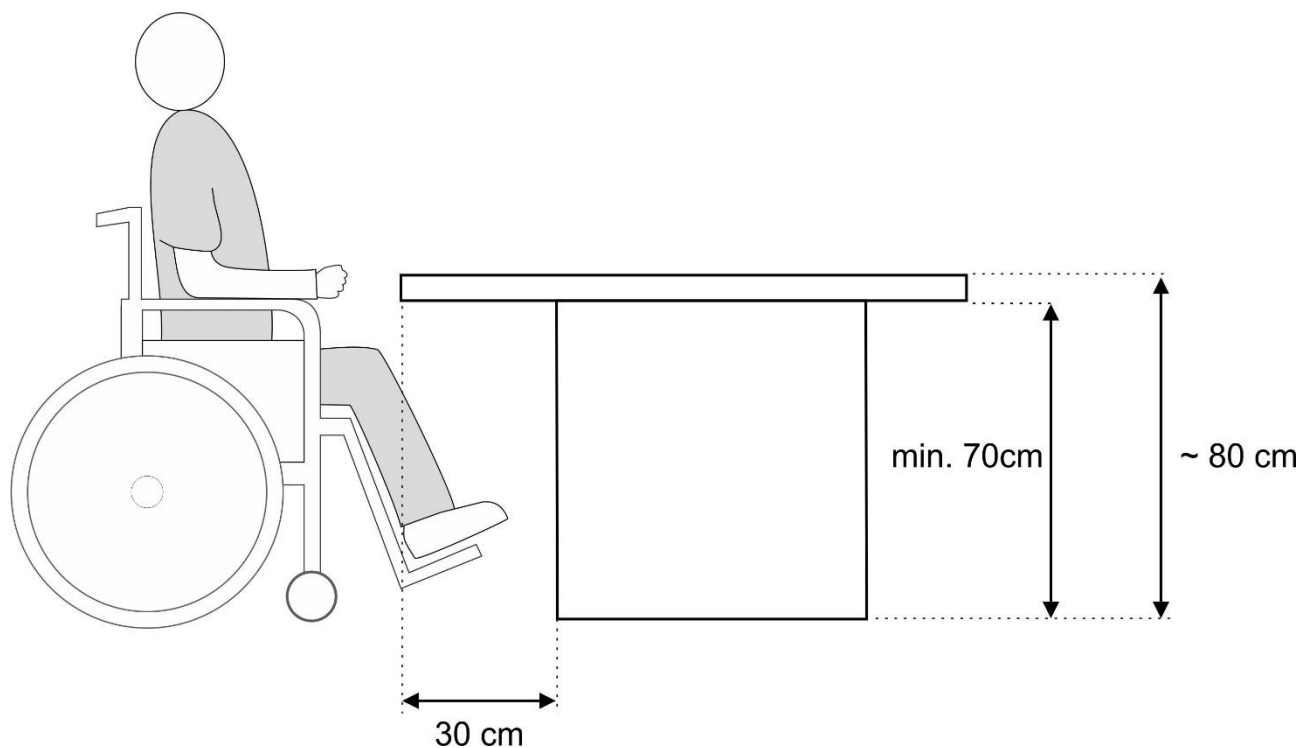


Rys. Pasy ostrzegawcze

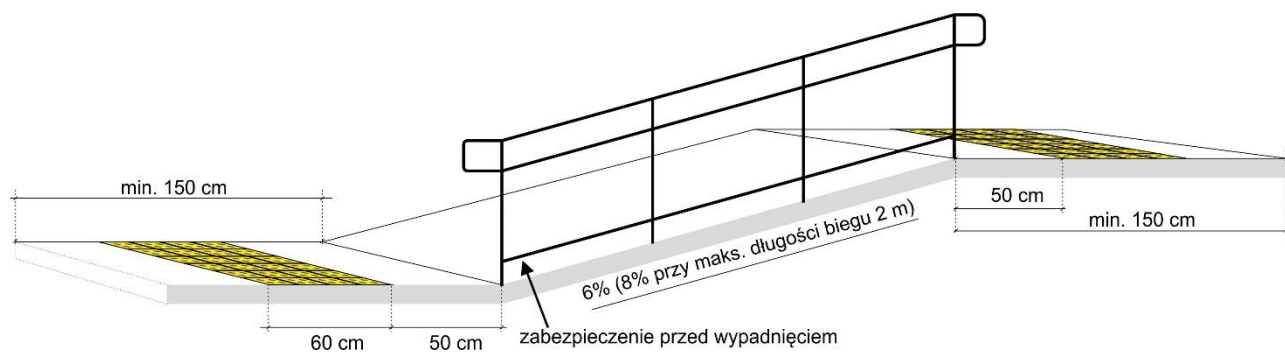
Poręcze



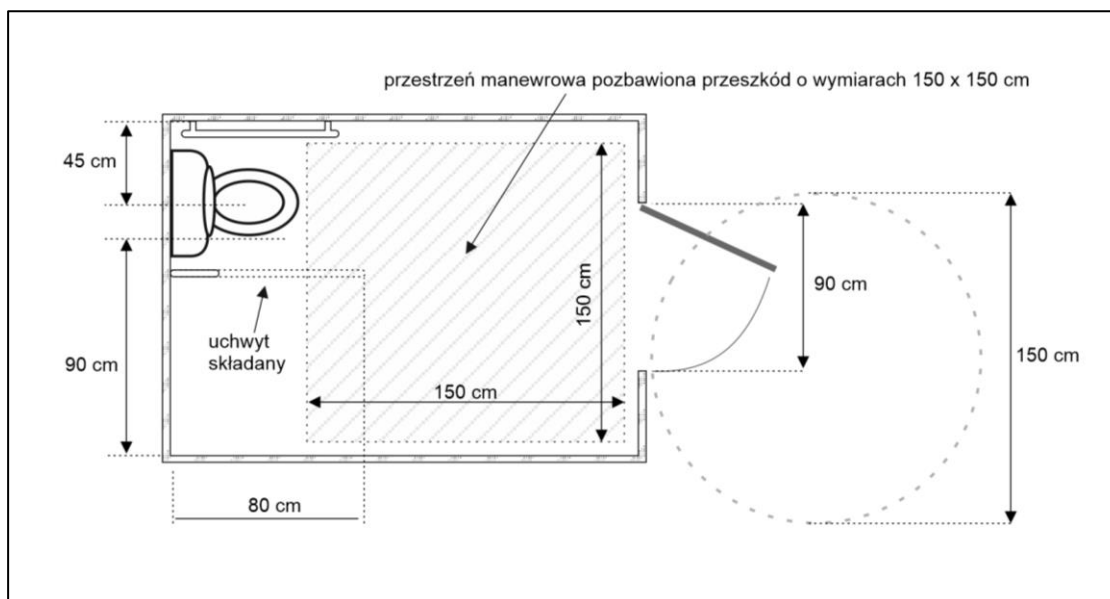
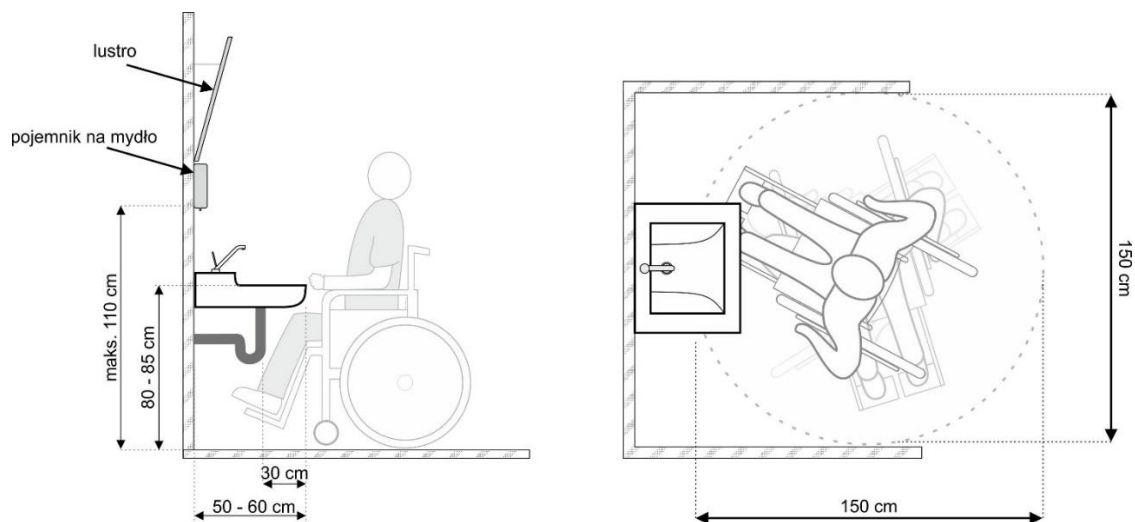
Elementy wyposażenia wnętrz

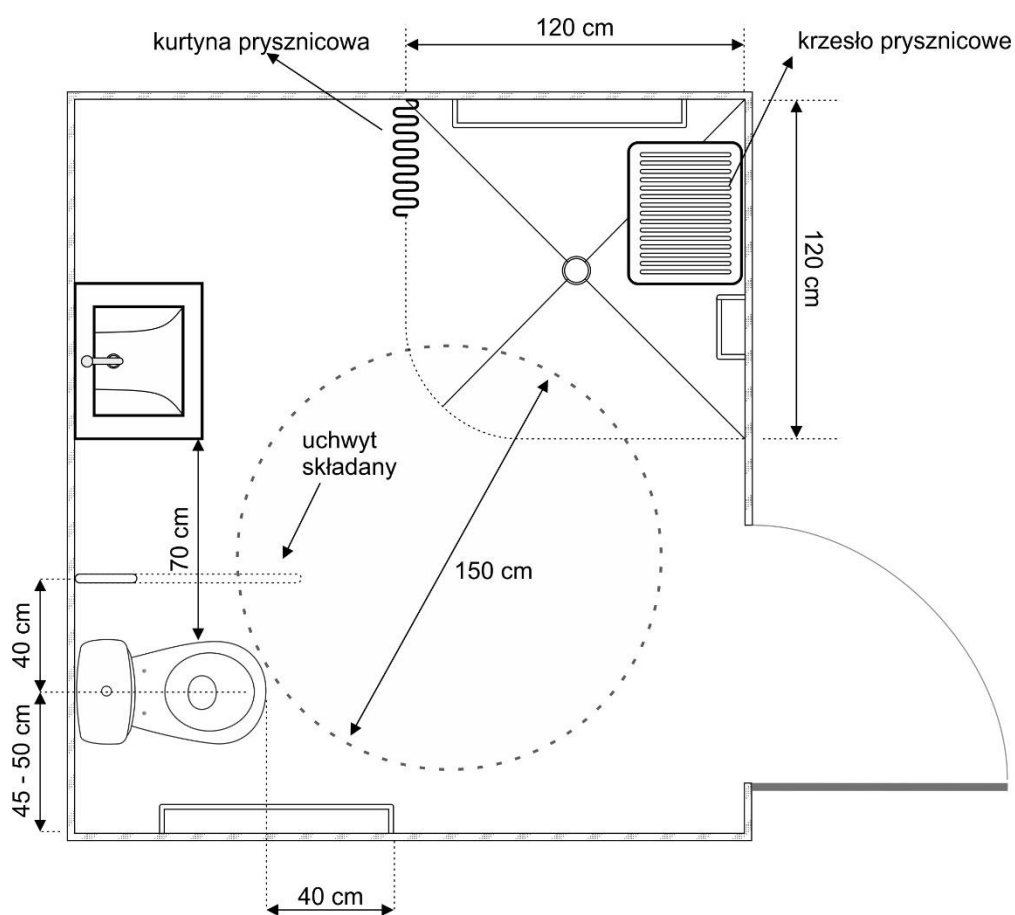
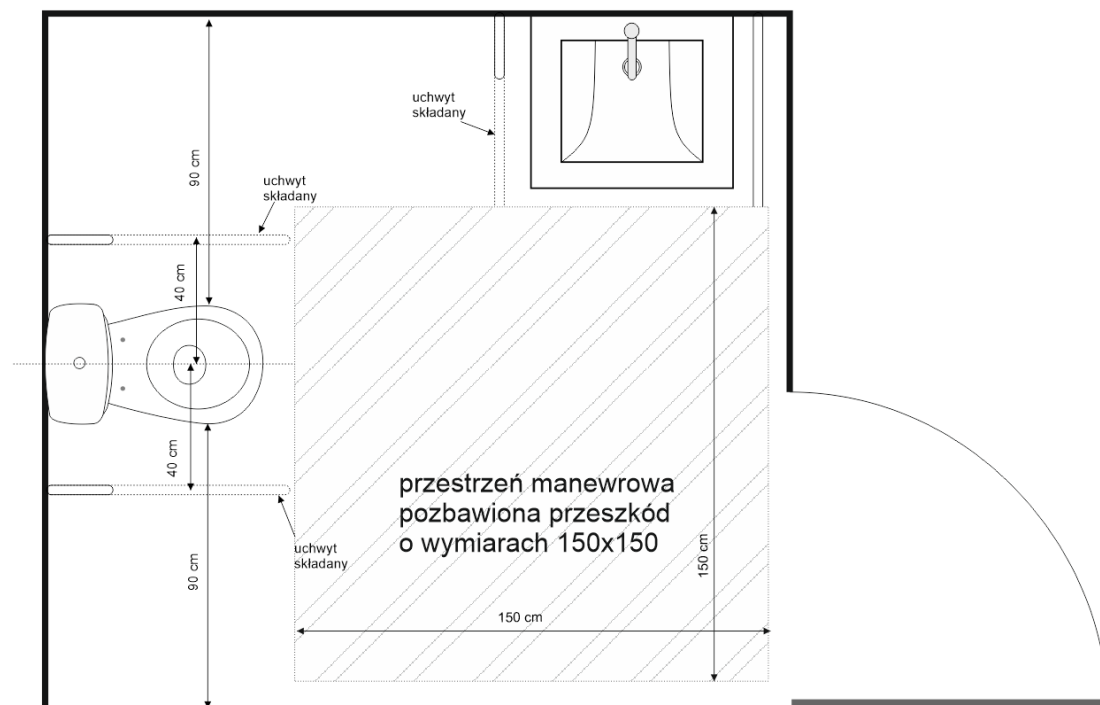


Pochylnia



Pomieszczenie higieniczno-sanitarne

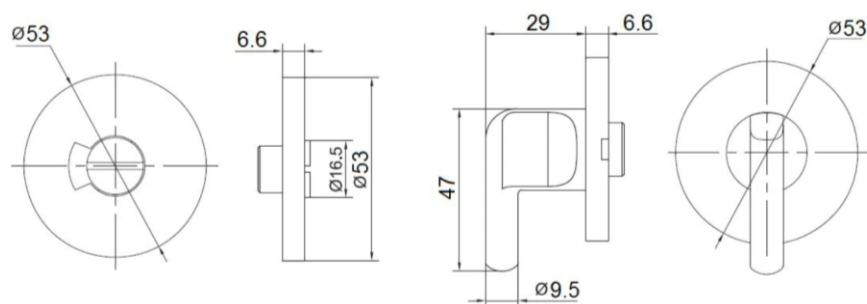




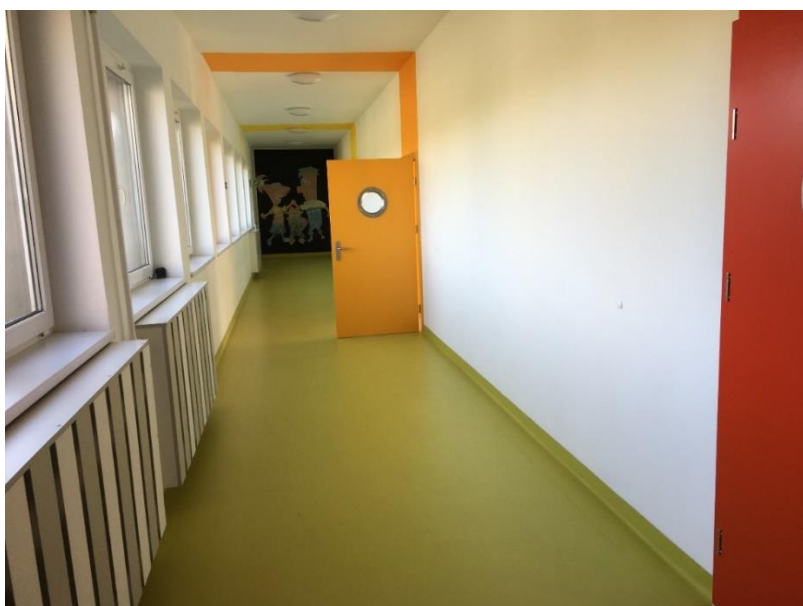
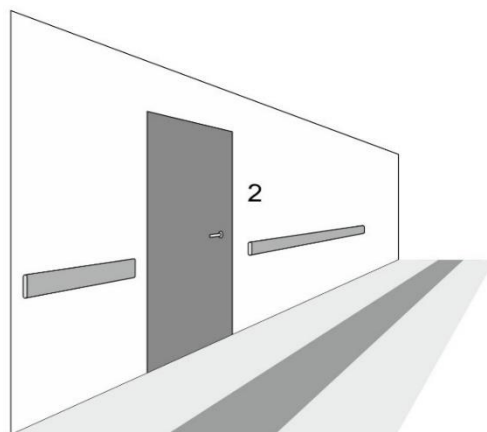
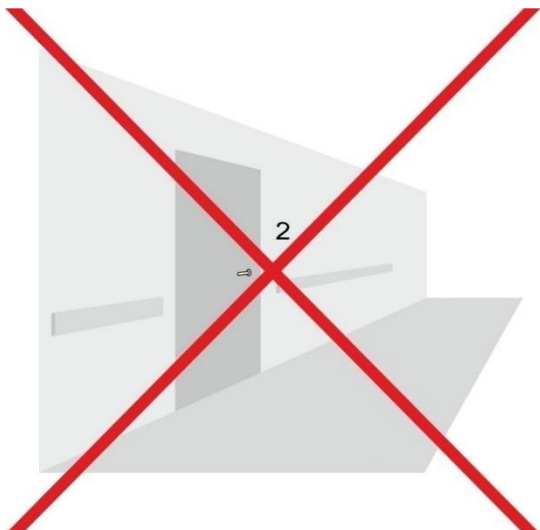


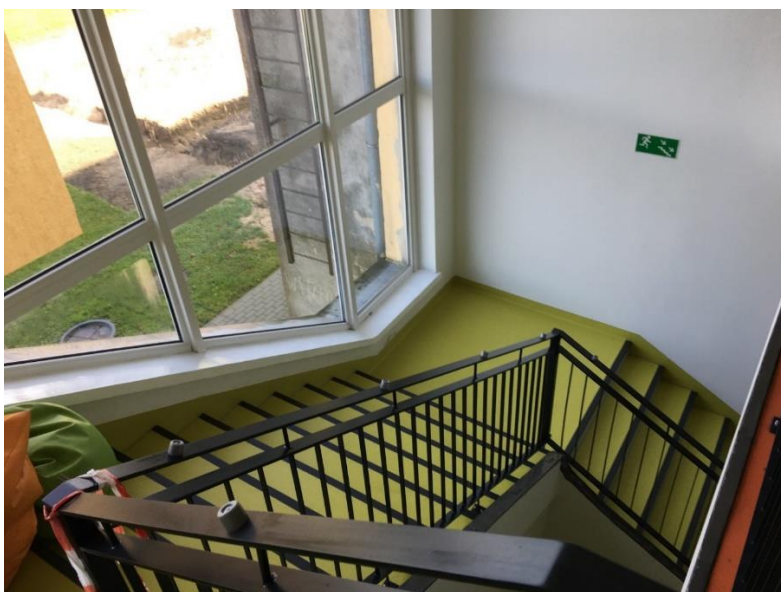
Przykład zamków/zamknięć wewnętrznych w toaletach

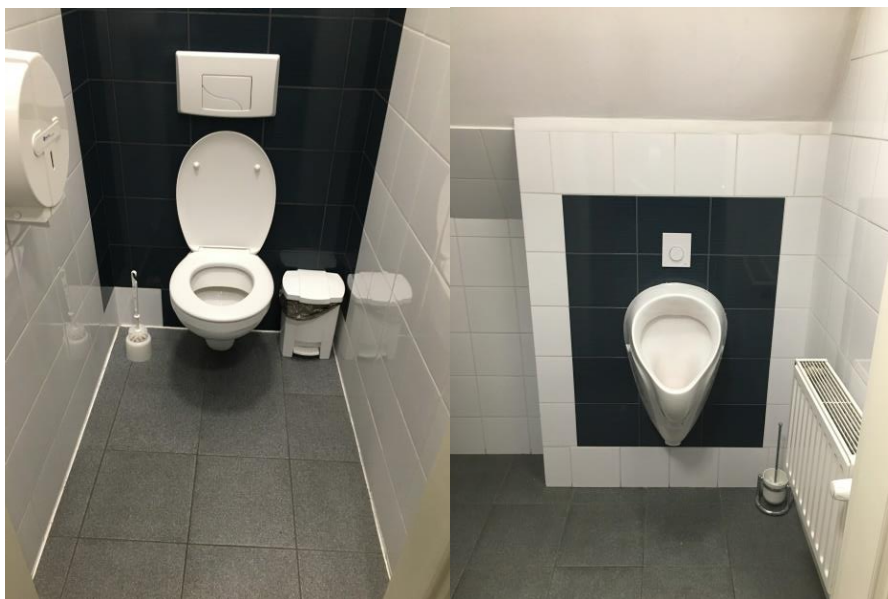




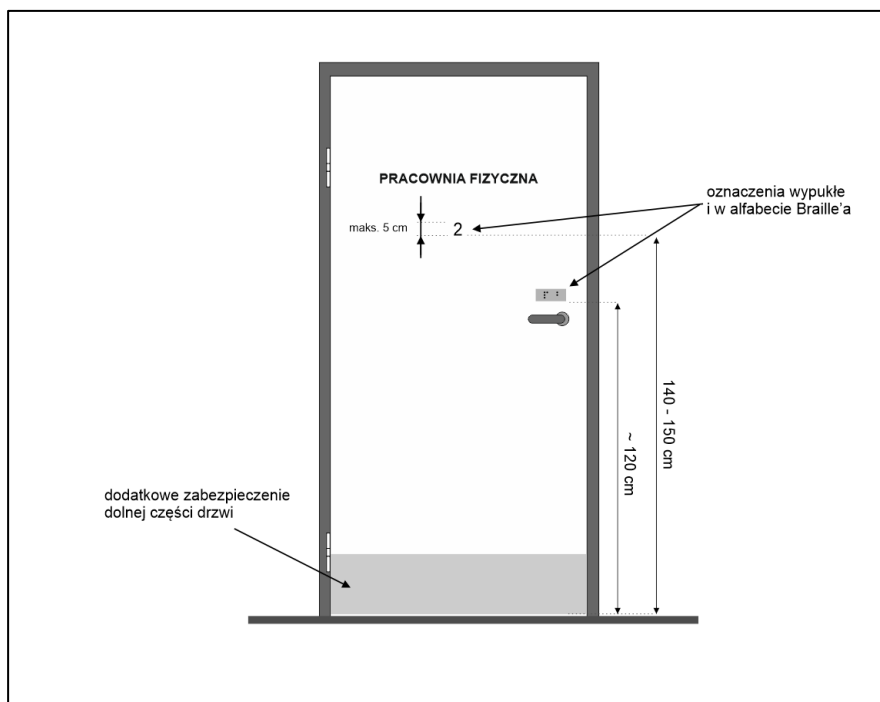
Przykład wykorzystania kontrastów kolorystycznych wspomagających poruszanie się osób słabowidzących



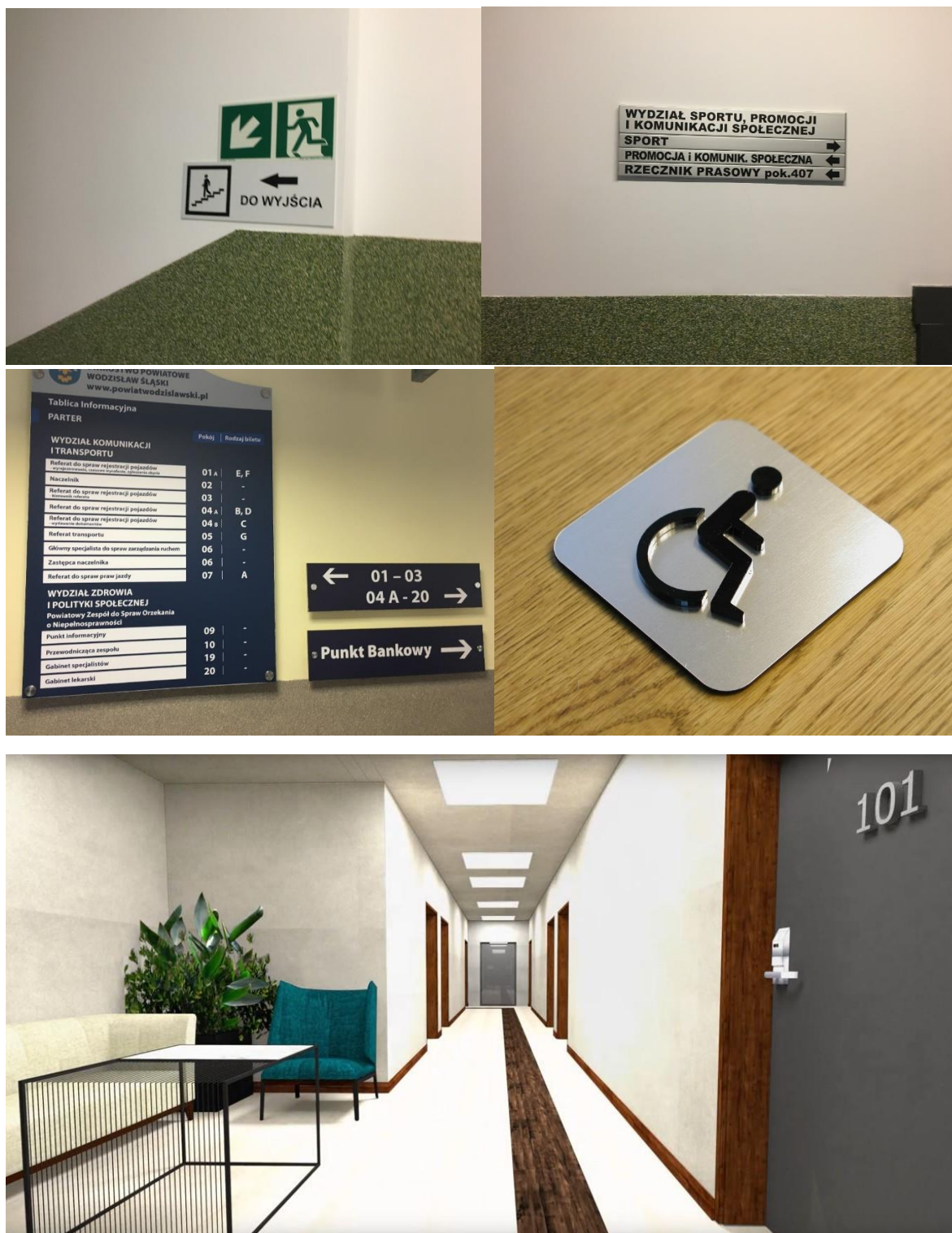




Oznaczenia drzwi



Przykłady oznaczeń



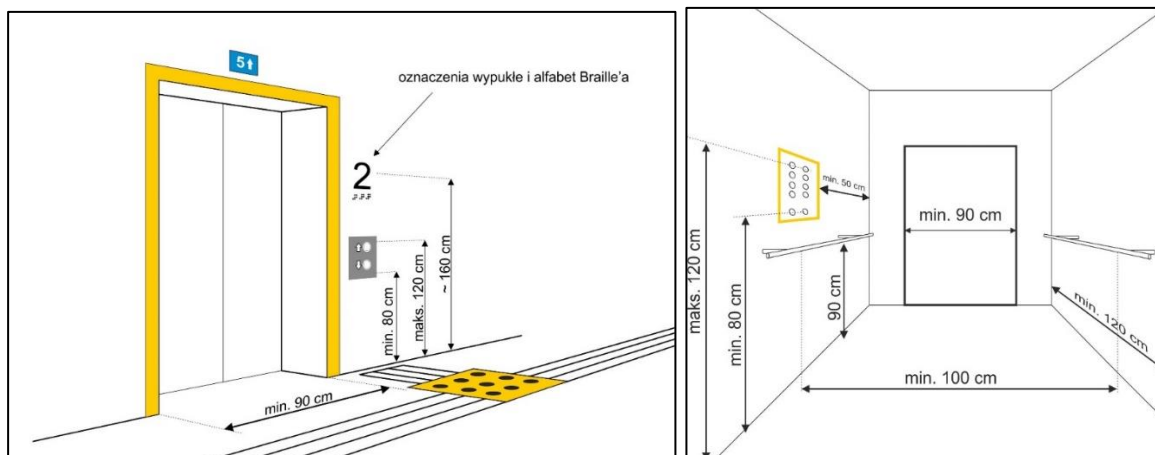
Parking



Ewakuacja – krzesło ewakuacyjne

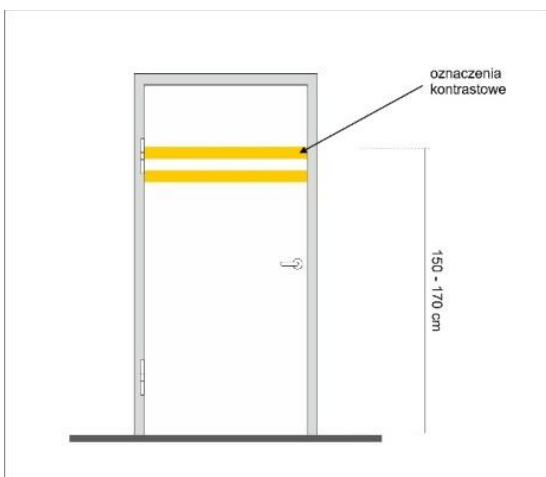
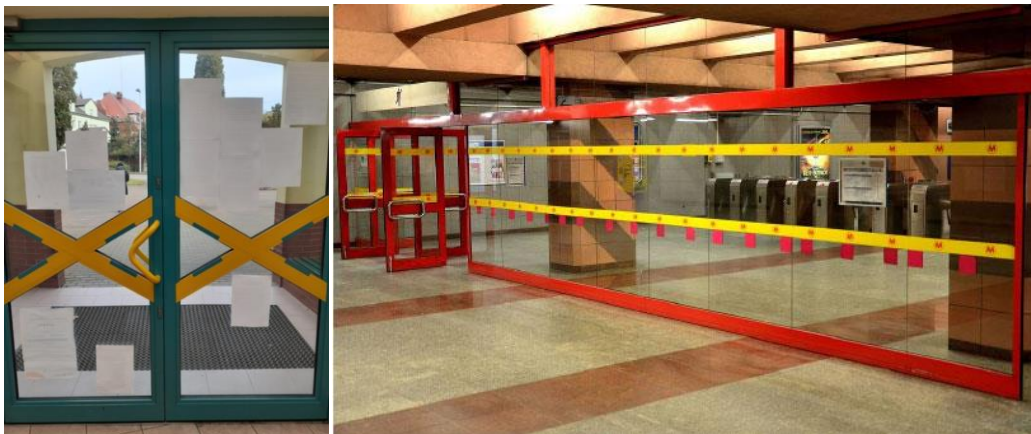


Winda

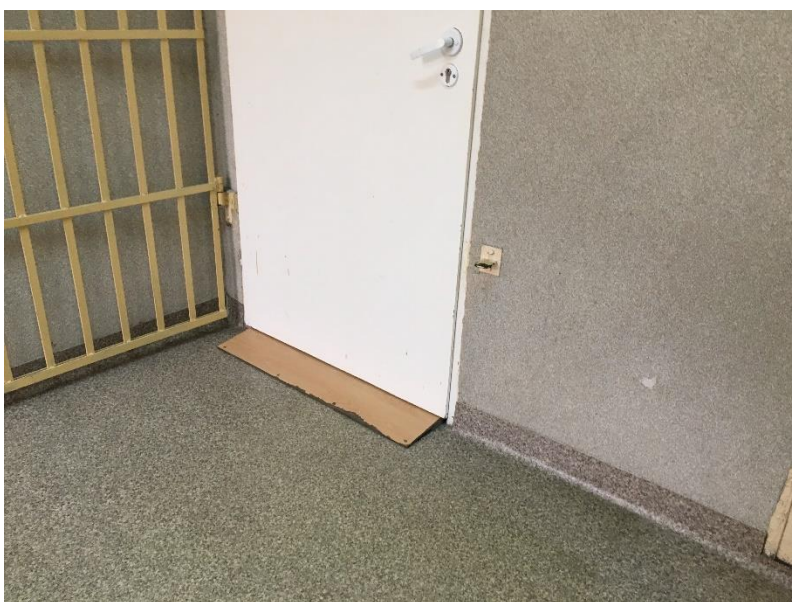
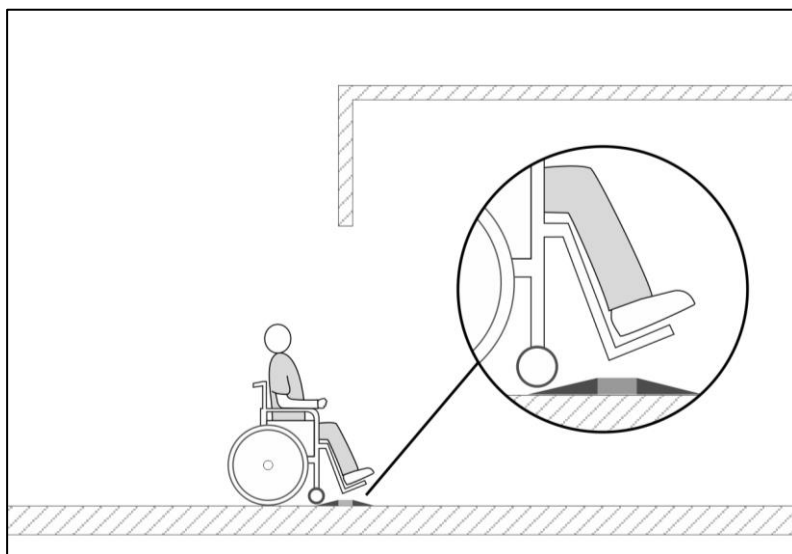




Oznaczenia przegród szklanych



Klin najazdowy





Tyflomapa

