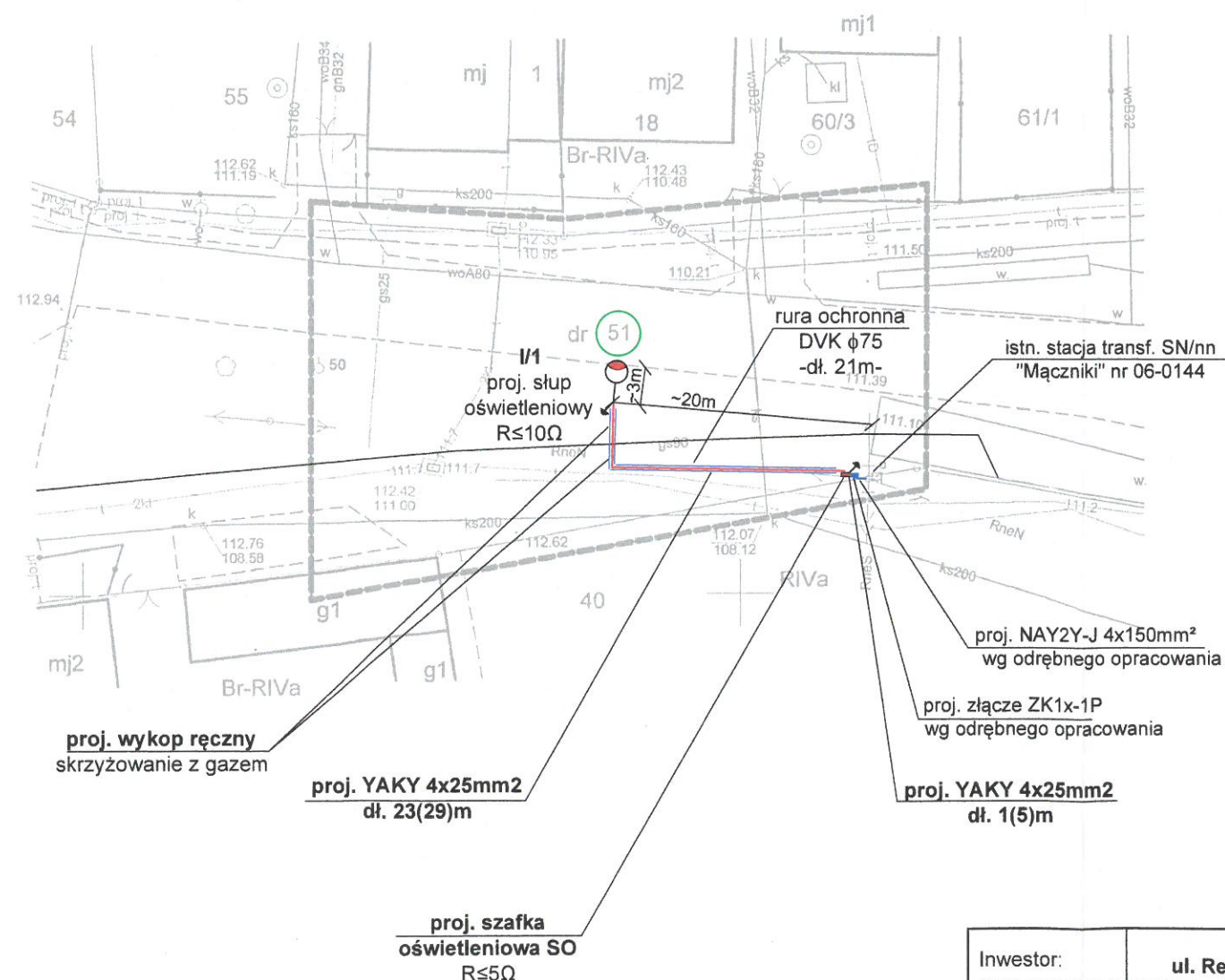


MAPA DO CELÓW PROJEKTOWYCH		
Nr ewidencji zgłoszenia		GK.U.6640.3817.2020
Nazwa miejscowości		Mączniki
Jednostka ewidencyjna	Identyfikator	300303_2
	Nazwa	GNIEZNO – obszar wiejski
Obręb ewidencyjny	Identyfikator	0013
	Nazwa	MĄCZNIKI
Arkusz mapy	Numer	1
Działka	Numer	51
Skala mapy:		1: 500
Nazwa układu współrzędnych	Prostokątnych	2000/18
	Wysokościowych	Kronsztad
Sekcja mapy		6.182.17.21.4.2
Oznaczenie granic obszaru, który był przedmiotem aktualizacji		*****
Informacja o służebnościach gruntowych, mających wpływ na zagospodarowanie gruntów, zlokalizowanych w granicach		Nie badano
Stan na dzień		23.10.2020
Nie wyklucza się istnienia w terenie innych nie wykazanych na niniejszej mapie urządzeń podziemnych, które nie były zgłoszone do inwentaryzacji lub o których brak jest informacji w instytucjach branżowych.		

Poświadczam, że niniejszy dokument został opracowany w wyniku prac geodezyjnych i kartograficznych, których rezultaty zawiera operat techniczny pozytywnie zweryfikowany. Jednocześnie informuję, że jestem świadomy odpowiedzialności kamej za złożenie fałszywego oświadczenia.	
Id zgłoszenia prac	GK.U.6640.3817.2020
Organ służby geodezyjnej, który otrzymał zgłoszenie	STAROSTA GNIEŹNIENSKI
Wykonawca prac geodezyjnych	USŁUGI GEODEZYJNE Kapella Maciej 62-200 Gniezno, ul. Chudoby 16/1 Tel. 785 407 815, biuro@kapella-geo.pl NIP 784-241-96-42 REGON 301319013
Nr oraz data sporządzenia dokumentu zawierającego wynik pozytywnej weryfikacji	Protokół weryfikacji Nr Z dnia 29.10.2020
Identyfikator ewidencyjny materiału zasobu – operatu technicznego	P. 3003. 1029 3603
Imię i nazwisko oraz nr uprawnień zawodowych kierownika prac	TOMASZ KAMYSZEK geodeta ul. Mickiewicza 31 62-240 Trzemeszno Nr upr. 13019



Legenda

- proj. linia kablowa nN 0,4kV
- proj. rura ochronna Ø75
- proj. słup oświetleniowy BETA 8/1/1,5, fundament B-120
proj. oprawa Corona Street LED 52 W
- proj. szafka oświetleniowa SO
- działka objęta inwestycją
- 1(5)m trasa kabla (długość kabla) w metrach

UWAGA

Przed rozpoczęciem prac należy szczegółowo zapoznać się z projektem, uzgodnieniami, zgodami oraz opinią ZUDP zawartymi w projekcie. W przypadku zbliżeń do urządzeń podziemnych oraz do istn. drzew wykopy prowadzić ręcznie, kabel elektroenergetyczny układać w rurze ochronnej. Po zakończeniu prac przywrócić początkowy stan nawierzchni.

Inwestor:	Gmina Gniezno ul. Reymonta 9-11, 62-200 Gniezno	Data: 11.2020
Obiekt:	Przyłącze oświetleniowe do oświetlenia terenu w m. Mączniki dz. 51 gm. Gniezno	Skala: 1:500
Temat rysunku:	Plan zagospodarowania terenu	Rysunek nr: E1
Projektował:	mgr inż. A. Kabaciński upr. 154/89/PW	