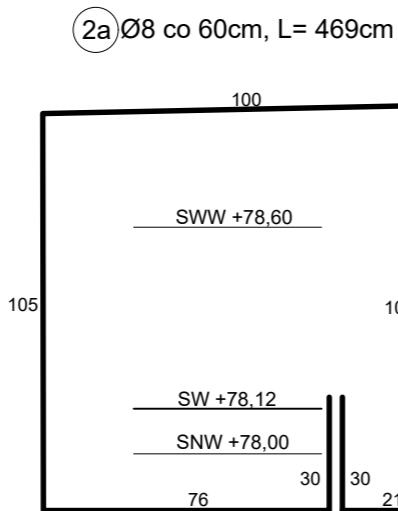
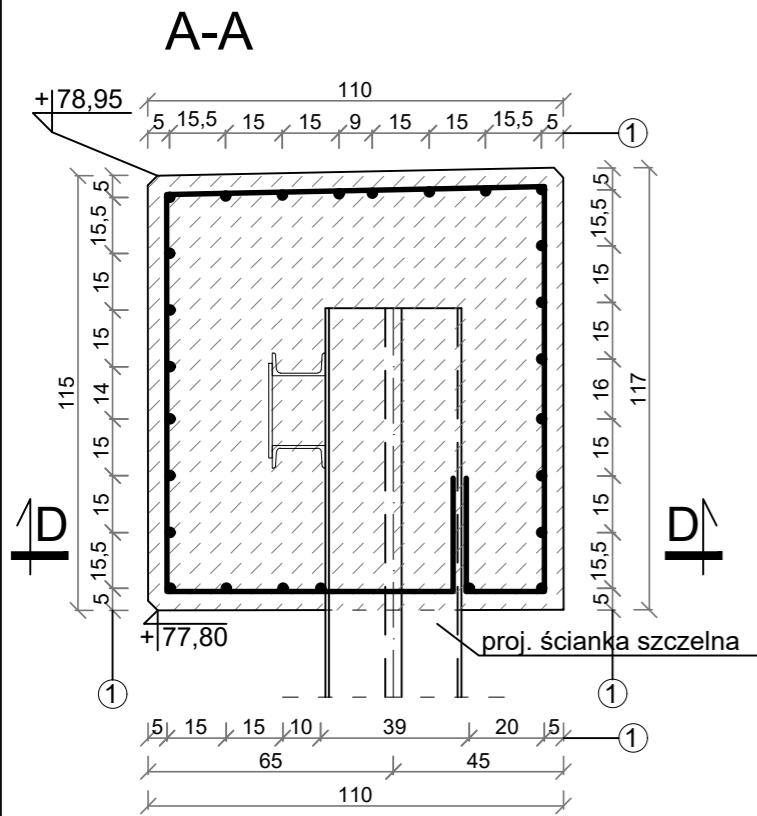
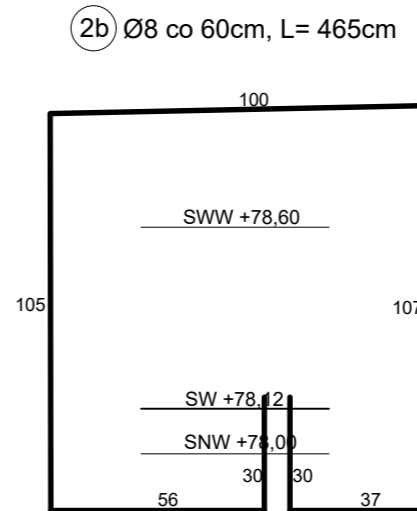
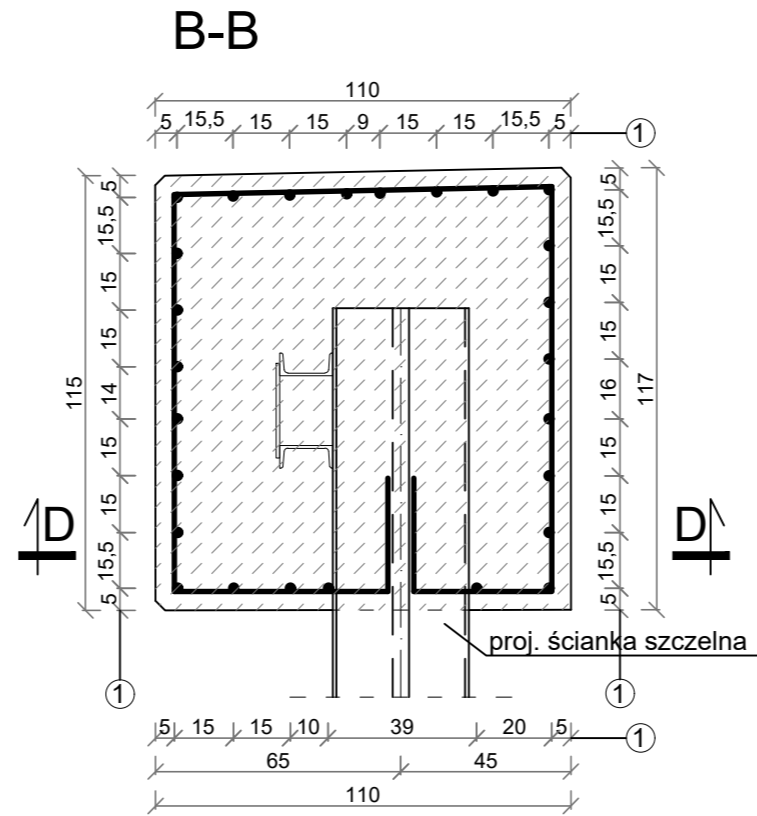


Zbrojenie oczepu - przystań niska

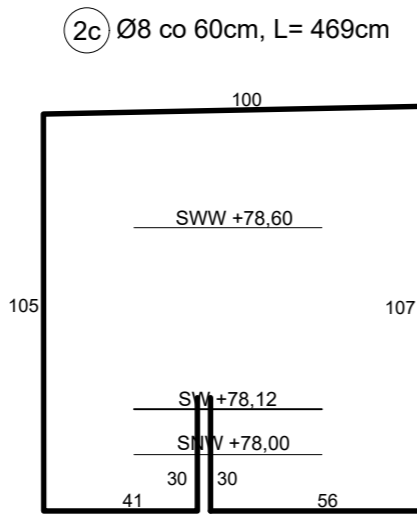
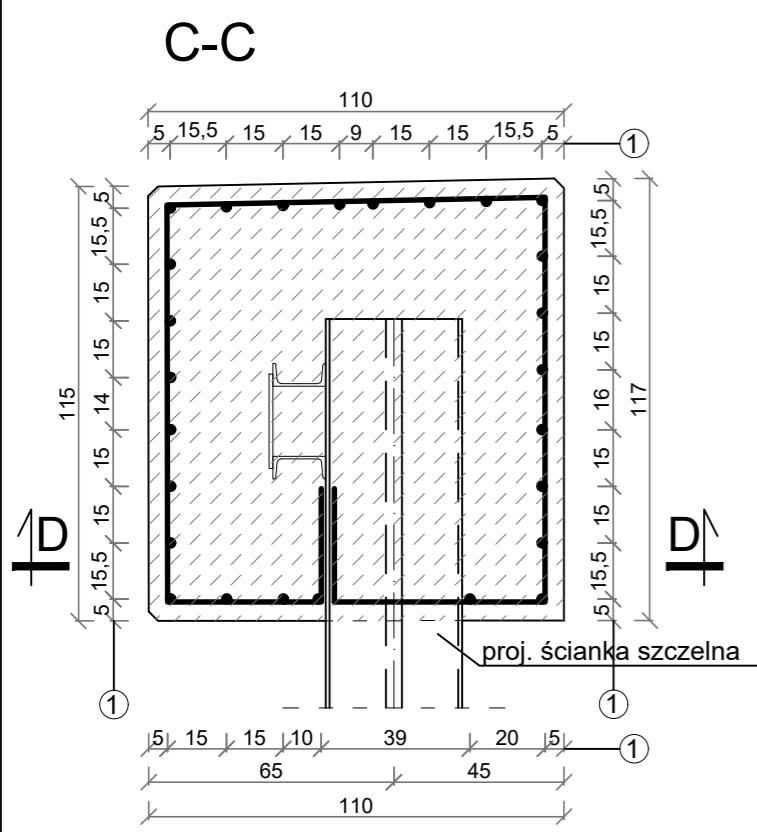
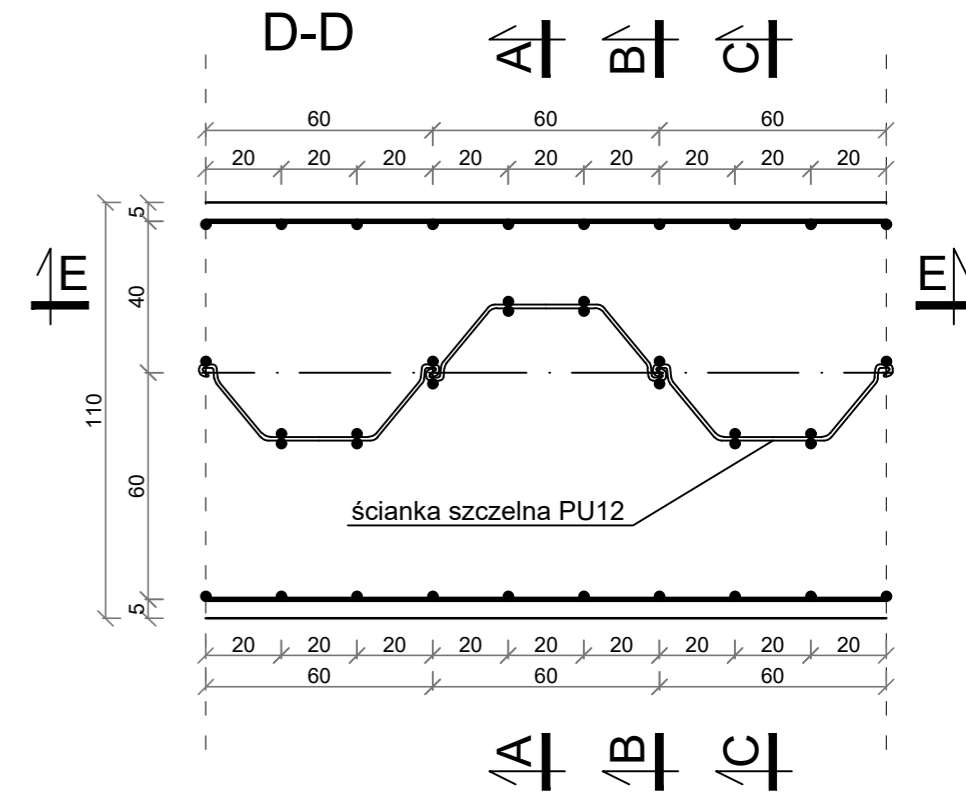
1:20



2a) Ø8 co 60cm, L= 469cm

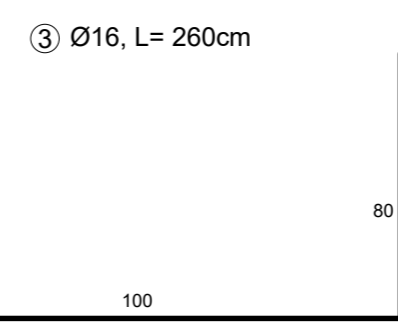
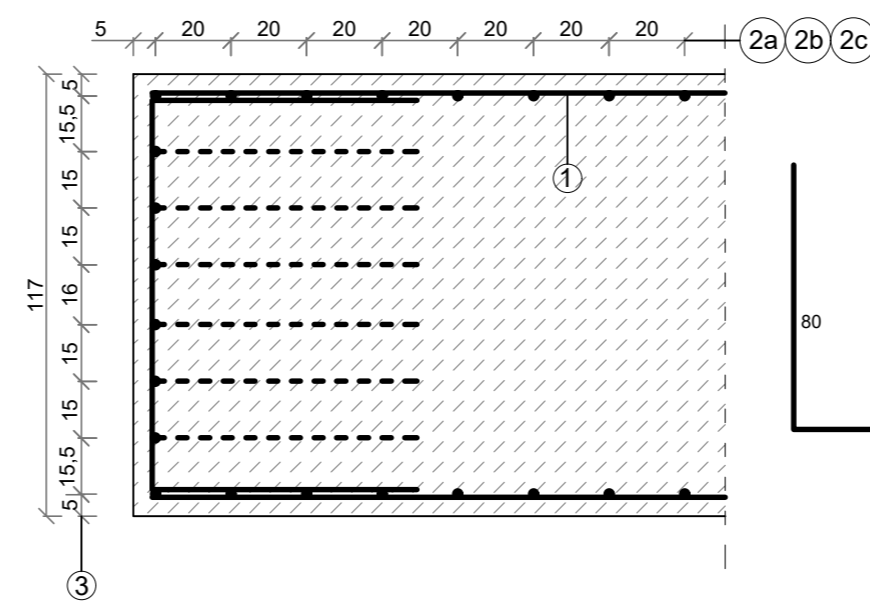


2b) Ø8 co 60cm, L= 465cm



2c) Ø8 co 60cm, L= 469cm

E-E - Szczegół zbrojenia zakończenia sekcji



1) Ø16 co 15cm

Beton: C35/45
Stal zbrojeniowa: A-IIIN (BST500S)
Otulina c=50mm

- UWAGI:
1. Wymiary podano w [cm].
 2. Pręty nr 1 przeciąć i odpowiednio odgiąć w miejscu występowania wnęk na drabinki wyjściowe.
 3. Pręty nr 2 skrócić odpowiednio w miejscu występowania wnęk na drabinki wyjściowe.
 4. Pręty nr 3 odpowiednio odgiąć sprawdzając wymiary na budowie.
 5. Otulina prętów min. 50 mm.
 6. Długość zakładu min. 70 cm.
 7. Pręty układać równomiernie w przekrojach.
 8. Długości prętów podano osiowo.
 9. Zabezpieczenie antykorozyjne wg opisu technicznego.

ZESTAWIENIE ZBROJENIA - SEKCJA 1					
Lp.	NAZWA ELEMNTU	DŁUGOŚĆ	ILOŚĆ	MASA JN.	MASA C.
[-]	[-]	[m]	[szt.]	[kg/m]	[kg]
1.	Pręt φ16mm	24,15	26	1,58	992,08
2a.	Pręt φ8mm	4,69	41	0,395	75,95
2b.	Pręt φ8mm	4,65	41	0,395	75,31
2c.	Pręt φ8mm	4,69	41	0,395	75,95
3.	Pręt φ16mm	2,60	16	1,58	65,73
				MASA ŁĄCZNA [kg]:	1285,03
				DODATEK NA ZAKŁADY 10% [kg]:	128,50
				MASA KOŃCOWA [kg]:	1413,53

ZESTAWIENIE ZBROJENIA - SEKCJA 3					
Lp.	NAZWA ELEMNTU	DŁUGOŚĆ	ILOŚĆ	MASA JN.	MASA C.
[-]	[-]	[m]	[szt.]	[kg/m]	[kg]
1.	Pręt φ16mm	30,15	26	1,58	1238,56
2a.	Pręt φ8mm	4,69	51	0,395	94,48
2b.	Pręt φ8mm	4,65	51	0,395	93,67
2c.	Pręt φ8mm	4,69	51	0,395	94,48
3.	Pręt φ16mm	2,60	16	1,58	65,73
				MASA ŁĄCZNA [kg]:	1586,92
				DODATEK NA ZAKŁADY 10% [kg]:	158,69
				MASA KOŃCOWA [kg]:	1745,62

Pracownia Projektowa Korzonek Konstrukcje 82-500 Kwidzyn ul. Warszawska 36/3	Imię i Nazwisko:		Nr upr.:	Data:	Podpis:
	BRANŻA KONSTRUKCYJNA				
	Projektant:	mgr inż. Maciej Korzonek	POM/0318/POOK/13	08.2019	
Projektant:	mgr inż. Krzysztof Kryża	POM/0308/POOK/14	08.2019		
Sprawdzający:	mgr inż. Marcin Sołtysek	POM/0114/POOK/10	08.2019		
Inwestor:	Gmina Żnin, ul. 700-lecia 39, 88-400 Żnin				Skala: 1:20
Inwestycja:	Przebudowa przystani żeglarskiej w Rydlewie nad jeziorem Żnińskim Małym na dz nr 5/1, 5/2, 6/2, 7/1, 7/2, 840/3.				
Studium Projektu	Tytuł projektu:	Przebudowa przystani żeglarskiej w Rydlewie.			Rysunek nr: 1
Wykonawczy	Tytuł rysunku:	Zbrojenie oczepu - przystań niska.			