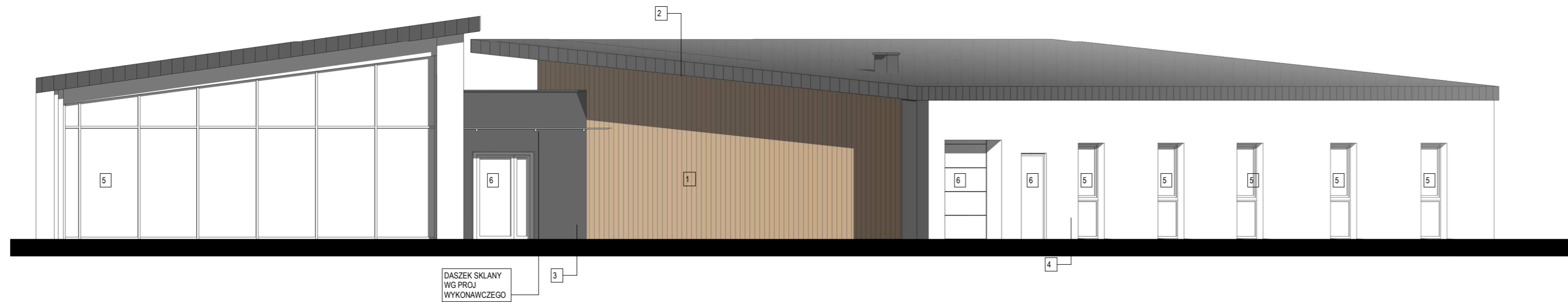


ELEWACJA POŁUDNIOWO - WSCHODNIA



ELEWACJA PÓŁNOCNO - ZACHODNIA

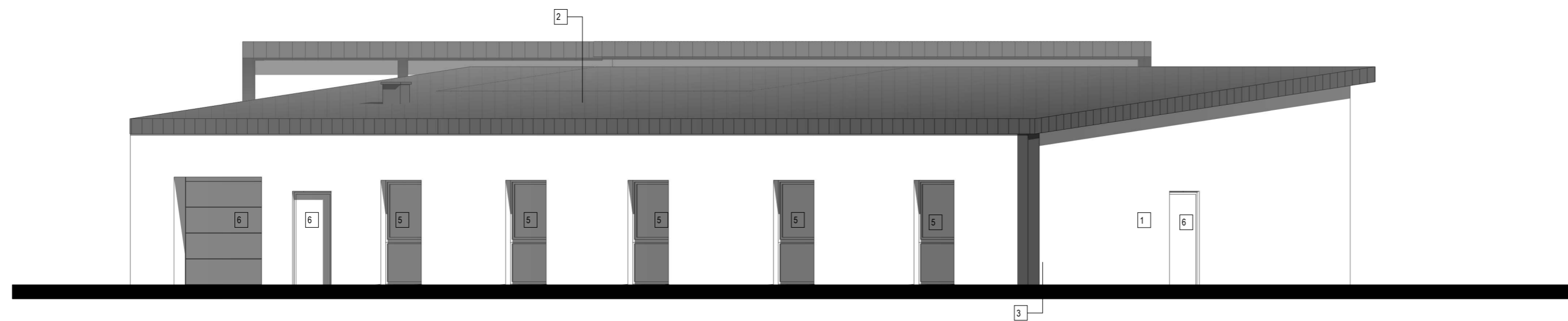


DASZEK SKŁANY
WG PROJ
WYKONAWCZEGO

ELEWACJA PÓŁNOCNO - WSCHODNIA



ELEWACJA ZACHODNIA



- 1 - DESKA ELEWACYJNA
- 2 - BLACHA NA RĄBEK
- 3 - TYNK CIEMNY
- 4 - TYNK JASNY
- 5 - STOLARKA OKIENNA
- 6 - STOLARKA DRZWIOWA

ZESPÓŁ USŁUG PROJEKTOWYCH

W. Politański
97-400 Bełchatów
ul. Piłsudzkiego 15
tel./fax (0-44) 633-34-34

OBIEKT	BUDOWA BUDYNKU "B" UŻYTECZNOŚCI PUBLICZNEJ (BUDYNEK "B") tj. PLACÓWEK OPIEKUNTCZO - WYCHOWAWCZYCH DLA 14 DZIECI	nr. rys: 01
ADRES	dz. nr ewid. 2/53, obr 8, m. Bełchatów 97-400 Bełchatów, ul. Czepliniecka	Skala: 1:100
STADIUM	PROJEKT BUDOWLANY / BUDYNEK "B"	
BRANŻA	ARCHITEKTONICZNO - KONSTRUKCYJNA	LISTOPAD 2020
PRZEDMIOT	ELEWACJE	DATA PODPIS
PROJEKTANT	mgr. inż arch. Anna Malawko- Olejnik nr upr. 16/LOOKK/2017	
ASYSTENT	mgr. inż arch. Bartłomiej Dębski nr upr. -----	
SPRAWDZAJĄCY	mgr. inż arch. Małgorzata Suchorska nr upr. 41R-156LOIA/08	
PROJEKTANT	tech. Wiesław Politański nr upr. GT-1-10220(66)76	
SPRAWDZAJĄCY	inż Andrzej Tosik nr upr. 137/79WML	