

# Mapa do celów

## projektowych

### 1:500

GK U.6640.2251.2020  
woj. wielkopolskie  
pow. gnieźnieński  
jed. ewid. 300301\_1 Gniezno,  
obręb 0001 Gniezno  
ulica Wrzesińska  
działka wg zasięgu Ark86/6.180.17.23.4.2;4:24.3.1;3  
zasięg aktualizacji - ----  
Układ wysokości Kronsztadt  
Układ współrzędnych prostokątnych 2000  
stan na dzień 20.07.2020  
**WOLNO REPRODUKOWAĆ**  
**PO NAMIESIENIU PROJEKTU**

Nie wyklucza się istnienia  
w terenie innych nie wskazanych  
na niniejszej mapie urządzeń podziemnych,  
które nie były zgłoszone do inwentaryzacji.

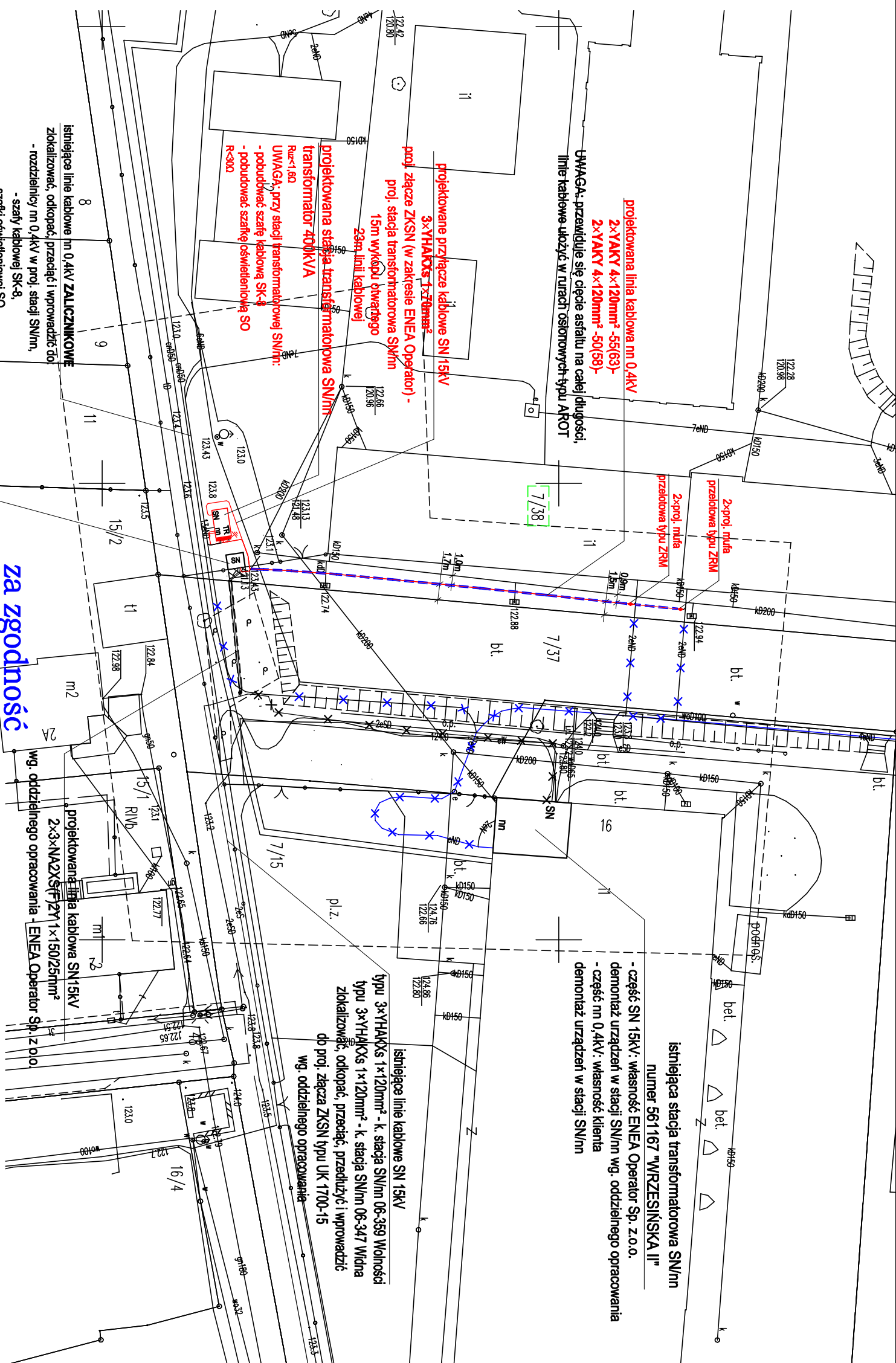
**S.C GEO – SAW**  
Mateusz, Marzena Sawicki  
usługi geodezyjne  
62-200 Gniezno, ul. Granwaldzka 7  
(061) 426-79-89, 0602 434 038  
NIP 784-19-31-700 Regon 631089046

**mgr inż. MATEUSZ SAWICKI**  
geodeta uprawniony  
Zaswiadcz. Głównego Geod. Kraju 16931  
62-200 Gniezno, ul. Granwaldzka 7  
(061) 426-79-89, 0602 434 038  
20 lipca 2020  
data podpis

Poświadczam, że niniejszy dokument został opracowany w wyniku prac geodezyjnych i kartograficznych, których rezultaty zawiera operat techniczny pożytywnie zweryfikowany. Jednocześnie informuję, że najpóźniej w terminie 14 dni od dnia wydania niniejszego oświadczenia.

Identyfikator zgłoszenia prac geodezyjnych	GK.U.6640.2251.2020
Organ służby geodezyjnej, który otrzymał zgłoszenie	Starosta Gnieźnieński
Wykonawca prac geodezyjnych	S.C. GEO-SAW Mateusz, Marzena Sawicki
Nr oraz data sporządzenia dokumentu zawierającego wynik pozycyjnej weryfikacji	Projektów weryfikacji Nr. 2020.2020.2577 z dn. 02.08.2020r.
Imię i nazwisko oraz nr uprawnień zawodowych kierownika prac	Mateusz Sawicki Nr uprawnień 16931

Oznaczenie i informacje o służebnościach gruntowych mających wpływ na zagospodarowanie gruntów zlokalizowanych w granicach projektowanej inwestycji



projekowana linia kablowa nn 0,4kV  
2xYAKY 4x120mm<sup>2</sup>-50(63)-  
2xYAKY 4x120mm<sup>2</sup>-50(50)-  
UMAGA: przewiduje się cięcie asfaltu na całej długości.  
linie kablowe ułożyć w rurach osłonowych typu AROT

projekowane przyłącze kablowe SN 15kV  
3xYHAKXs 1x120mm<sup>2</sup>

proj. złącze ZKSN (w zakresie ENEA Operator) -  
proj. stacja transformatorowa SN15kV  
15m wykładu bieżącego  
229m linii kablowej

projekowana stacja transformatorowa SN15kV  
transformator 400kVA  
Ruc<1.80

UMAGA: przy stacji transformatorowej SN15kV:  
- pobudować szalę kablową SK-8  
- pobudować szalę oświetleniową SO R<300

istniejące linie kablowe nn 0,4kV ZALICZNIKOWE  
zlokalizować, odkopać, przeciąć i wprowadzić do:  
- rozdzielni nn 0,4kV w proj. stacji SN15kV,  
- szafy kablowej SK-8,  
- szafki oświetleniowej SO.

UMAGA: Pozostałe odcinki linii kablowych w stronę stacji 561167 stanowiące własność Klienta należy trwale unieczyścić II

projekowane złącze ZKSN  
wg. oddzielnego opracowania ENEA Operator Sp. z o.o.  
wyposzczone w trzypolną rozdzielnicę SN R1VB

### za zgodność z oryginałem

mgr inż. Maciej Galantowicz  
uprawnienia budowlane do projektowania bez ograniczeń w specjalności sieci, instalacje i urządzenia elektryczne i elektroenergetyczne nr uprawnień WKP/1304/POOE/04

UMAGA:  
- dokładny przebieg istniejących linii kablowych nn 0,4kV ustalić na etapie wykonawstwa - przewiduje się potrzebę ich lokalizacji przebiegu, - w miejscu prowadzenia prac budowlanych przewiduje się porządkowanie terenu, - ilość, typ i przekrój istn. linii kablowych nn 0,4kV - zgodny z wytycznymi przekazanyymi przez INWESTORA.

istniejąca stacja transformatorowa SN15kV  
numer 561167 "WRZESIŃSKA II"  
- część SN 15kV: własność ENEA Operator Sp. z o.o.  
- część nn 0,4kV: własność Klienta  
demonтаж urządzeń w stacji SN15kV

istniejące linie kablowe SN 15kV  
typu 3xYHAKXs 1x120mm<sup>2</sup> - k. stacja SN15kV 06-347 Wolności  
typu 3xYHAKXs 1x120mm<sup>2</sup> - k. stacja SN15kV 06-347 Widna  
zlokalizować, odkopać, przeciąć, przedłużyć i wprowadzić do proj. złącza ZKSN typu UK 1700-15  
wg. oddzielnego opracowania



TEMAT:  
Budowa przyłącza kablowego SN 15kV w związku z przyłączeniem do sieci elektroenergetycznej Budynku Szkoły w miejscowości Gniezno, ul. Wrzesińska 43-55, dz. nr 7/13, 7/6, 7/8, 7/10, 7/11, 7/12, 7/25, 7/27, 7/31, 7/34, 7/38, 7/44, gmina Gniezno.

Projekt zagospodarowania terenu

PROJEKTOWAŁ: mgr inż. Maciej Galantowicz upr. bud. WKP/1304/POOE/04 sieci, instalacje i urządzenia elektryczne i elektroenergetyczne	PROJEKTOWAŁ: mgr inż. Szymon Pocharski upr. bud. WKP/1028/PWOE/17 sieci, instalacje i urządzenia elektryczne i elektroenergetyczne	
INWESTOR: Państwowa Wyższa Szkoła Zawodowa Im. Hipoclitia Cegielskiego w Gnieźnie ul. ks. kard. Stefana Wyszyńskiego 38, 62 - 200 Gniezno.		
Data: 10.2020r	Symbol: E	Nr rysunku: 1