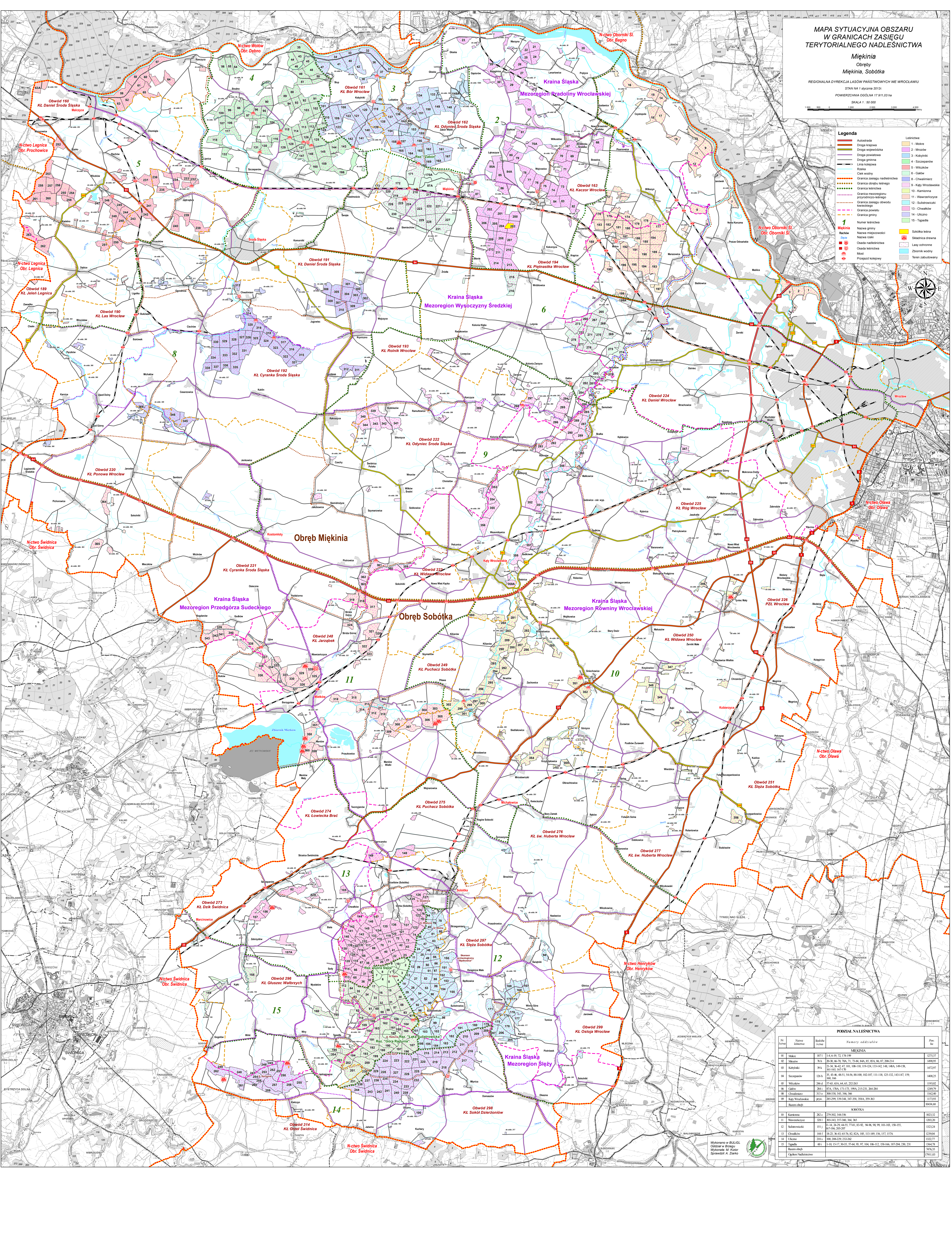


MAPA SYTUACYJNA OBSZARU W GRANICACH ZASIĘGU TERYTORIALNEGO NADLEŚNICTWA

Miękonia

Obreby
Miękonia, Sobótka

REGIONALNA DYPREKCJA LASÓW PAŃSTWOWYCH WE WROCŁAWIU
STAN NA 1 stycznia 2019
POMIERZCZNA ODŁAM 17 911,03 ha
SKALA 1 : 20 000



Legenda

- Autostacja
- Droga krajowa
- Droga powiatowa
- Droga gminna
- Linia kolejowa
- Ciek wodny
- Granica zasięgu nadleśniczego
- Granica obszaru leśnego
- Granica powiatowa
- Granica mezzoregionu przyrodniczego nadleśniczego
- Granica powiatu
- Granica gminy
- Linia kolejowa
- Ciek wodny
- Granica zasięgu nadleśniczego
- Granica obszaru leśnego
- Granica powiatowa
- Granica mezzoregionu przyrodniczego nadleśniczego
- Granica powiatu
- Granica gminy

1 Miękonia
Nazwa gminy
Nazwa miejscowości
Nazwa rzeki
Osada nadleśnicza
Osada nadleśnicza
Most
Przejazd kolejowy

1- Młokosie
2- Kobylki
3- Szczypanów
4- Wrocław
5- Gólow
6- Cwałimierz
7- Kąty Wrocławskie
8- Kamienna
9- Miawarowice
10- Suliszewo
11- Chwałów
12- Uliczo
13- Tęgobłota
14- Młokosie
15- Tęgobłota

Szalkowa ścina
Ścieżnica drewna
Lasy ochronne
Zbiornik wodny
Tereny zabudowane

POSZCZEGÓLNOŚĆ			
№	Nazwa nadleśnicztwa	Składowa powierzchnia	Pow. lasu
MIĘKONIA			
01	Młokosie	1414,37	111,57
02	Kobylki	21,38	0,42
03	Szczypanów	159,6	10,1
04	Wrocław	244,6	10,2
05	Gólow	261,1	10,1
06	Chwałimierz	311,0	10,1
07	Kąty Wrocławskie	282,29	10,1
08	Kamienna	37,5	1,2
09	Miawarowice	111,1	1,1
10	Suliszewo	187,96	20,2
11	Chwałów	182,2	1,1
12	Uliczo	190,29	2,2
13	Tęgobłota	60,1	1,1
SOBÓTKA			
14	Karłowice	27,2	0,2
15	Miawarowice	30,4	0,4
16	Sobótka	111,1	1,1
17	Chwałimierz	182,2	1,1
18	Uliczo	215,1	2,1
19	Tęgobłota	215,1	2,1
RAZEM			
01-19		1711,03	171,03

Wydrukowano w BIULECIE
Głównym w Sopocie
Wykonano w Kancelarii
Szefa Urzędu Lasów Państwowych