

DX 3069 LT 3~ 411

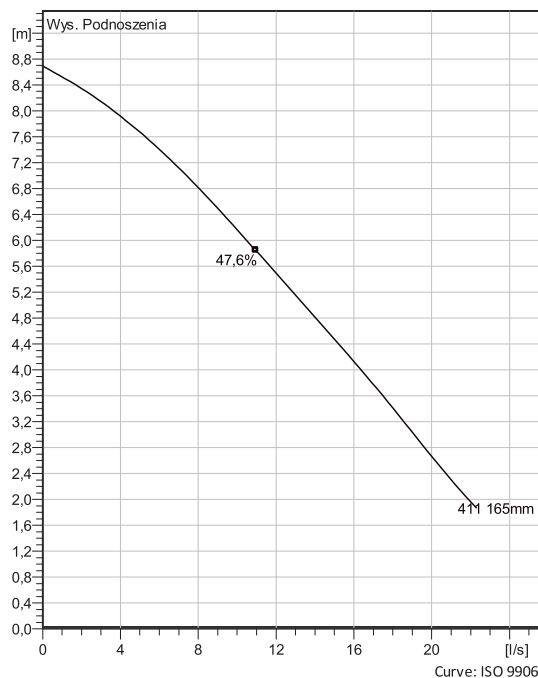
Pompy przenośne z wirnikiem vortex dla cieczy zawierających cząstki ścierne oraz cząstki mogące powodować zapychanie się pompy.



Specyfikacja techniczna



Charakterystyki odniesione do wody, czysta [100%], 4 °C, 999,9 kg/m³, 1,569 mm²/s



Konfiguracja

Motor number D3069.180 13-10-4BB-W 2KW	Typ instalacji X - Optional installation, Wet or Dry
Średnica wirnika 165 mm	Średnica wylotu 80 mm

Dane pompy

Średnica wirnika 165 mm
Średnica wylotu 80 mm
Inlet diameter 80 mm
Maksymalna predkosć obrotowa 1360 rpm
Liczba łopatek 6
Maksymalna temperatura płynu 40 °C

Materials

Wirnik —eliwo szare
Obudowa silnika —eliwo szare

Projekt Xylect-20186492
Blok 0

Sporządzony przez
Sporządzono 2/23/2023 Ost. aktualizacja 2/23/2023

DX 3069 LT 3~ 411

Specyfikacja techniczna



Motor - General

Motor number D3069.180 13-10-4BB-W 2KW	Fazy 3~	Nominalna predkosc obrotowa 1360 rpm	Moc znamionowa 2 kW
Zatwierdzenie No	Liczba biegunów 4	Prąd znamionowy 5 A	Wersja stojana 4
Częstotliwość 50 Hz	Napięcie nominalne 400 V	Klasa izolacji F	Typ pracy S1
Version code 180			

Motor - Technical

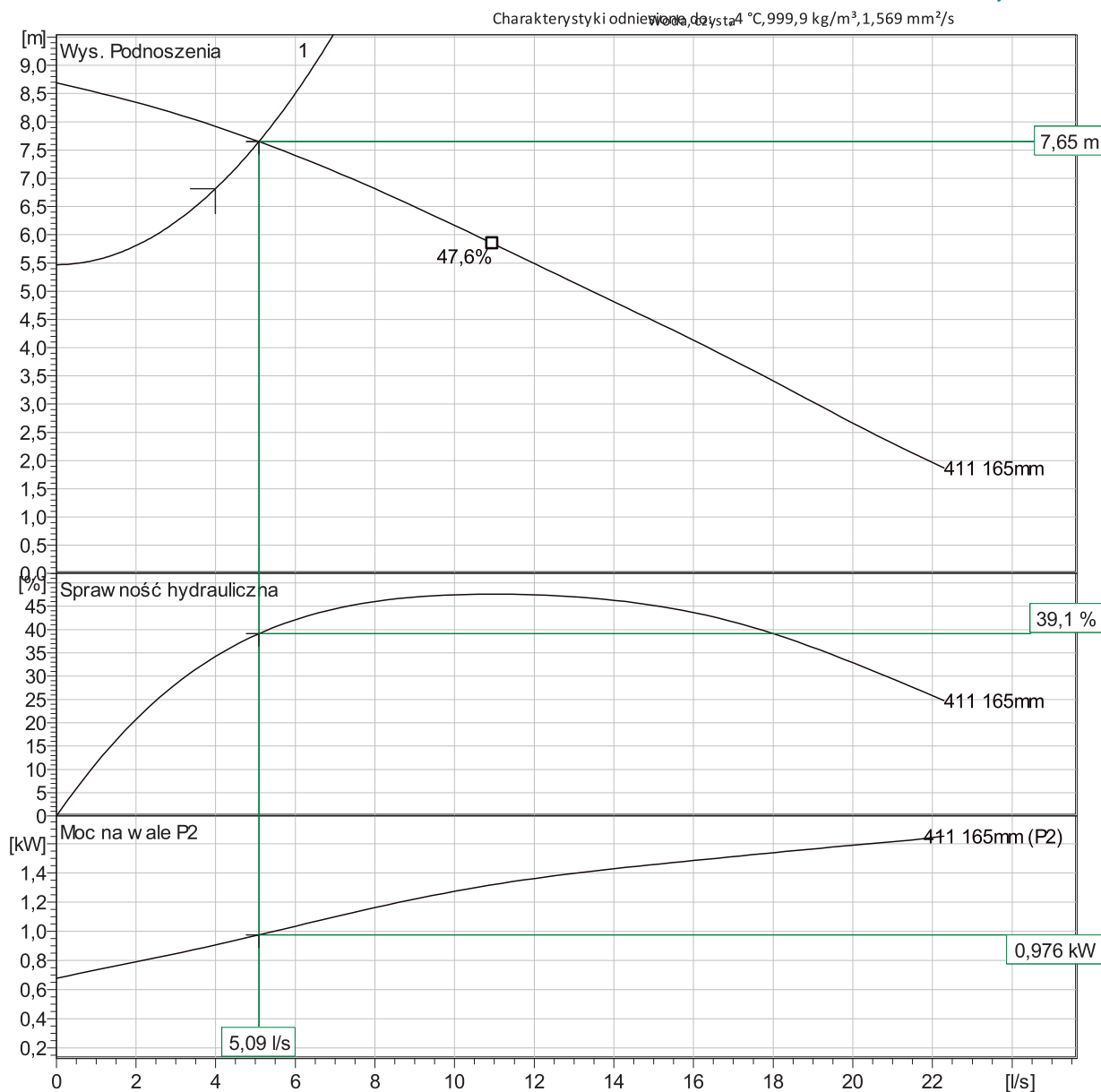
Wsp. mocy - Całkowite obciążenie 0,83	Wydajność silnika - Całkowite obciążenie 69,3 %	Łącz. moment bezwładności 0,012 kg m ²	Max. liczba włączeń na godzinę 15
Wsp. mocy - 3/4 Obciążenia 0,74	Wydajność silnika - 3/4 Obciążenia 71,2 %	Prąd rozruchu, rozruch bezpoś. 20 A	
Wsp. mocy - 1/2 Obciążenia 0,61	Wydajność silnika - 1/2 Obciążenia 69,0 %	Prąd rozruchu, gwiazda-trójkąt 6,67 A	

Projekt Xylect-20186492
Blok 0

Sporządzony przez
Sporządzono 2/23/2023 Ost. aktualizacja 2/23/2023

DX 3069 LT 3~ 411

Duty Analysis

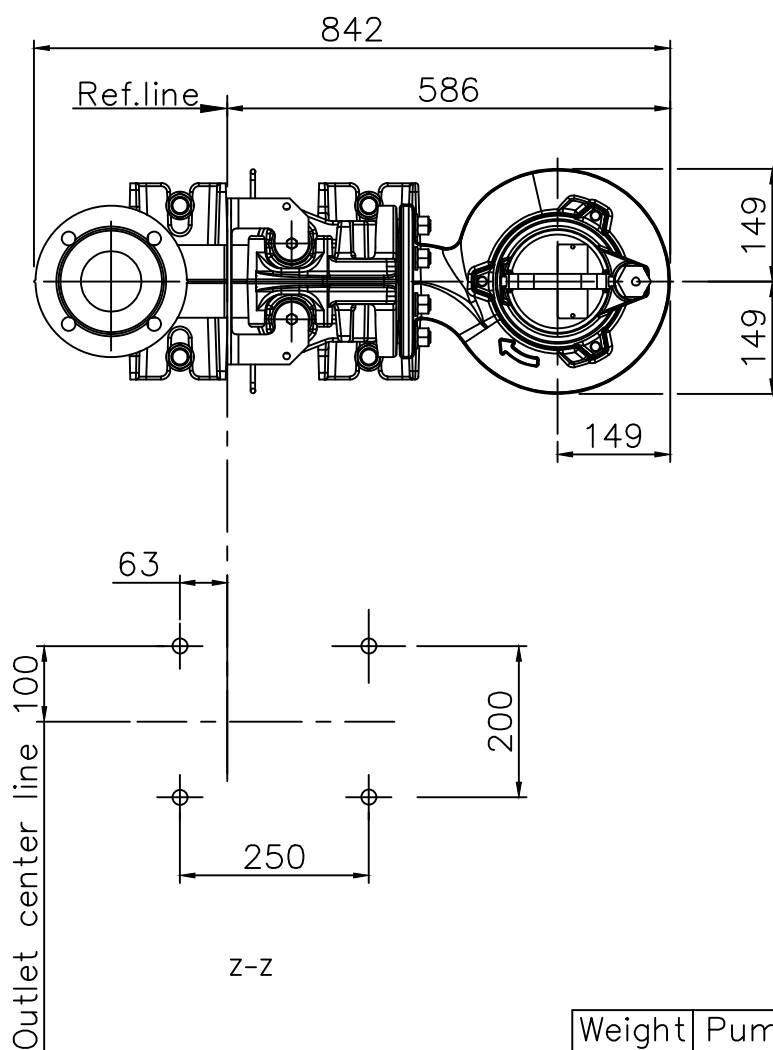
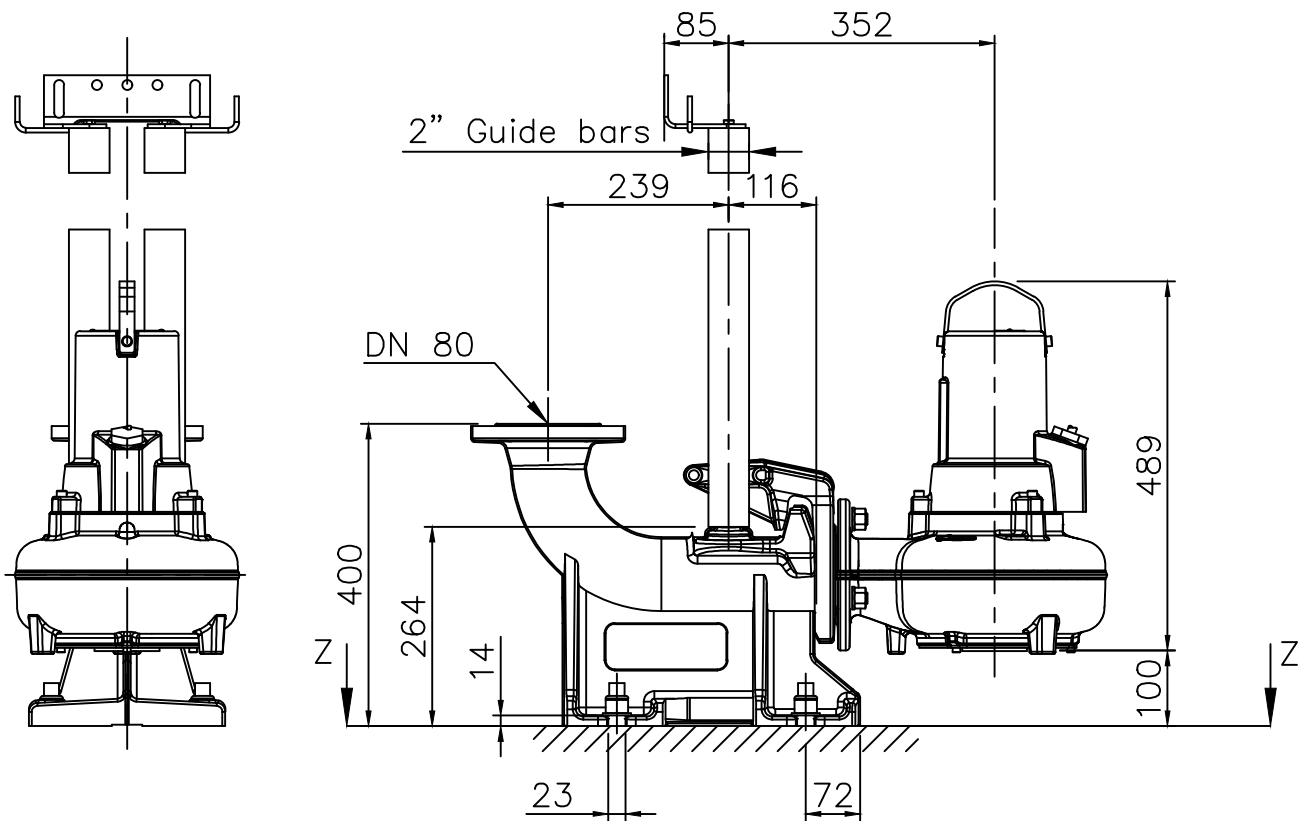


Operating characteristics


Pumps / Systems	Przepływ	Wys. Podnoszenia	Moc na wale	Przepływ	Wys. Podnoszenia	Moc na wale	Spraw. hydr.	Zuż. energii/m3	NPSHre
1	5,09 l/s	7,65 m	0,976 kW	5,09 l/s	7,65 m	0,976 kW	39,1 %	0,0748 kWh/m	

Projekt Xylect-20186492
Blok 0

Sporządzony przez
Sporządzono 2/23/2023 Ost. aktualizacja 2/23/2023



Weight	Pump	Stand
kg	51	34
Discharge outlet DN 80		Scale
Pump outlet DN 80		1:10
Pump Inlet		Date
Suction inlet		190909
		Drawing number
		7996900
		Revision
		3

	DP	3069	LT	