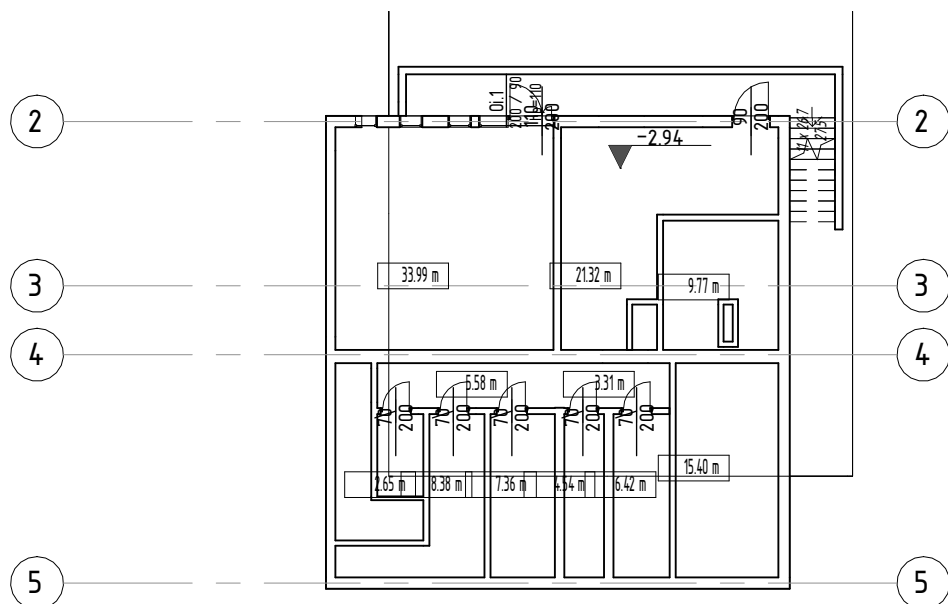


RZUT PARTERU



RZUT PIWNICY

PRZEBUDOWA I ROZBUDOWA BUDYNKU SZKOŁY I BUDOWA BUDYNKU PRZEDSZKOŁA W JASTRZĘBIU-ZDRÓJU	
DANE INWESTORA:	MIASTO JASTRZĘBIE-ZDRÓJ al. Piusańskiego 60, 44-335 Jastrzębie-Zdrój
ADRES BUDOWY:	Jastrzębie-Zdrój, ul. Kaszubska 2 dz. nr 495/6, 495/5, 495/7, 495/8, 225
PROJEKTOWAŁ:	mgr inż. arch. Maciej Pindur 149/021/646/86 Spec. Architektoniczna
OPRACOWAŁ:	mgr inż. arch. Bartłomiej Zdanowski
SPRAWDZIŁ:	mgr inż. arch. Agnieszka Szulc 46/SLORR/2016/II Spec. Architektoniczna
PRACOWNIA PROJEKTOWA "PIK" S.C. Anna i Maciej Pindurowie 44-240 ŻORY, ul. Szeroka 24 tel. (32)434-42-20 www.pik.pl e-mail:biuro@pik.pl	
BRANŻA: ARCHITEKTURA	
NR RYSUNKU: 11	
SKALA: 1 : 200	
MAJ 2023	