

DOKUMENTACJA PROJEKTOWA

Inwestor	 <p>GMINA PSARY 42-512 Psary, ul. Malinowicka 4 tel. +48 (32) 294 49 20, e-mail: urząd@psary.pl</p>
Jednostka projektowa	 <p>PRACOWNIA PROJEKTOWA FIRMA WIELOBRANŻOWA MODEX 41-907 Bytom, ul. Orzegowska 10</p>
Inwestycja / Nazwa zadania	WYMIANA OZNAKOWANIA NAZW ULIC
Obiekt	Skrzyżowania dróg na terenie Gminy Psary

Tytuł opracowania		
PROJEKT WRAZ Z UZGODNIENIAMI		
FUNKCJA	IMIĘ I NAZWISKO	PODPIS
Projektant	Bogusław Brzozowski	 <p>FIRMA WIELOBRANŻOWA MODEX Bogusław Brzozowski 41-907 Bytom, ul. Orzegowska 10 Reg. 276736537, NIP 626-152-01-65</p>
Data opracowania: 12.2021 r.		

SPIS TREŚCI

CZĘŚĆ OPISOWA

1. DANE OGÓLNE	2
1.1. Przedmiot opracowania.....	2
1.2. Podstawa prawna.....	2
2. OPIS STANU ISTNIEJĄCEGO	2
3. OPIS STANU PROJEKTOWANEGO	2
4. ZBIORCZE ZESTAWIENIE SŁUPKÓW I TABLICZEK DO DEMONTAŻU I MONTAŻU	3
5. UWAGI KOŃCOWE.....	3

CZĘŚĆ GRAFICZNA

1. DANE OGÓLNE

1.1. Przedmiot opracowania

Przedmiotem niniejszego opracowania jest projekt wymiany tabliczek z nazwami ulic oraz obiektów publicznych na terenie Gminy Psary.

1.2. Podstawa prawna

- zlecenie i umowa zawarta pomiędzy Inwestorem, a Wykonawcą,
- wizja w terenie,
- Rozporządzenie Ministra Infrastruktury i Budownictwa z dnia 23 grudnia 2015 r. w sprawie warunków technicznych, jakim powinny odpowiadać drogi publiczne i ich usytuowanie,
- Rozporządzeniem Ministra Infrastruktury oraz Spraw Wewnętrznych i Administracji z dnia 22 stycznia 2019r w sprawie znaków i sygnałów,
- Szczegółowe warunki techniczne dla znaków i sygnałów drogowych oraz urządzeń bezpieczeństwa ruchu drogowego i warunki ich umieszczania na drogach – załączniki nr 1-4 do Rozporządzenia Ministra Infrastruktury z dnia 3 lipca 2003 r. w sprawie szczegółowych warunków technicznych dla znaków i sygnałów drogowych oraz urządzeń bezpieczeństwa ruchu drogowego i warunków ich umieszczania.

2. OPIS STANU ISTNIEJĄCEGO

W wyniku przeprowadzonej wizji w terenie stwierdzono, że istniejące tabliczki z nazwami ulic na terenie Gminy Psary są w przeważającej większości uszkodzone (nazwy ulic są wypłowiałe, słupki wygięte oraz stwierdzono również w niektórych lokalizacjach brak oznaczeń nazw ulic).

Dodatkowo stwierdzono, że sposób montażu słupków z nazwami ulic jest niewłaściwy (brak ustabilizowania w podłożu).

3. OPIS STANU PROJEKTOWANEGO

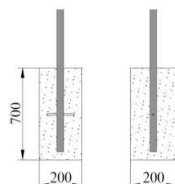
W lokalizacjach wskazanych przez Zamawiającego (zgodnie z załącznikami graficznymi do części opisowej) planuje się wymianę istniejących oraz montaż brakujących oznaczeń nazw ulic oraz oznaczeń obiektów publicznych. Tabliczki z nazwami ulic zgodnie ze wzorem i przykładem jak niżej:



należy zamontować na nowych słupkach stalowych ocynkowanych. W zależności od lokalizacji i potrzeby przewiduje się montaż kilku tabliczek na jednym słupku.

W przypadku konieczności oznaczenia lokalizacji obiektu publicznego jego nazwę planuje się umieścić na tabliczce jak wyżej (bez oznaczenia sołectwa) i zamontować pod tabliczką z nazwą ulicy lub jeżeli konieczne oddzielnie na słupku.

Słupki należy zamontować w podłożu w fundamencie betonowym. Fundamenty wykonać zgodnie z obowiązującymi przepisami i normami. Zaleca się wykonanie fundamentu o wymiarach 20cm x 20 cm x 70cm.



Fundamenty mogą być prefabrykowane lub wykonane na miejscu z betonu „na mokro” – klasa betonu C12/15.

Wysokość umieszczenia tablicy z nazwami ulic musi być zgodna z rozporządzeniem w sprawie szczegółowych warunków technicznych dla znaków i sygnałów drogowych oraz urządzeń bezpieczeństwa ruchu drogowego i warunków ich umieszczania na drogach.

4. ZBIORCZE ZESTAWIENIE SŁUPKÓW I TABLICZEK DO DEMONTAŻU I MONTAŻU

DEMONTAŻ		MONTAŻ	
SŁUPKI (szt.)	TABLICE (szt.)	SŁUPKI (szt.)	TABLICE (szt.)
98	98	173	330

5. UWAGI KOŃCOWE

Wszelkie prace w terenie należy wykonywać z uwzględnieniem obowiązujących przepisów, wymaganiami Inwestora oraz Zarządców Dróg, słupki z tablicami nie można montować na trasie istniejącego uzbrojenia podziemnego.

Teren, nawierzchnie (jeżeli zostaną uszkodzone) po wykonanych pracach należy odtworzyć do stanu pierwotnego.

---CZĘŚĆ GRAFICZNA---

NAZWY ULIC

1. PSARY ul. Szkolna, ul. Graniczna



Lokalizacja słupka z nazwami ulic - **BEZ ZMIAN.**

2. PSARY ul. Szkolna, ul. Kasztanowa



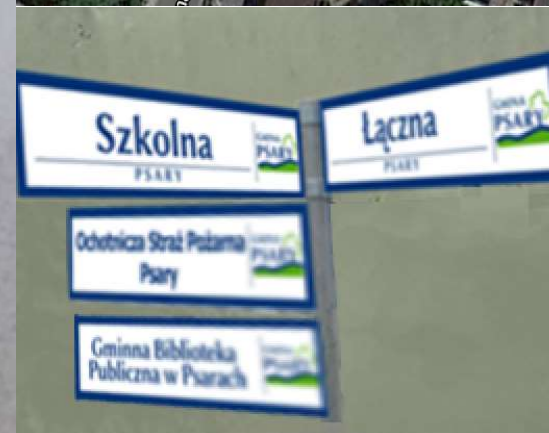
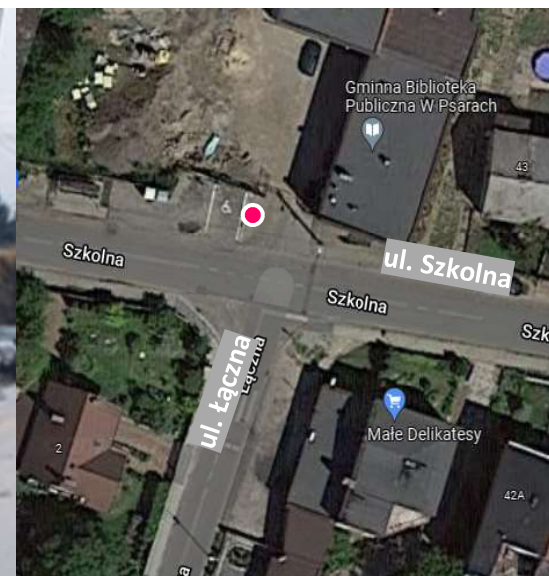
Lokalizacja słupka z nazwami ulic – ZMIANA LOKALIZACJI.

3. PSARY ul. Szkolna, ul. Kamienna



Lokalizacja słupka z nazwami ulic - BEZ ZMIAN.

4. PSARY ul. Szkolna, ul. Łączna



Lokalizacja słupka z nazwami ulic - **PROJEKTOWANA.**

5. **PSARY** ul. Szkolna, ul. Wiejska, ul. Gródkowska



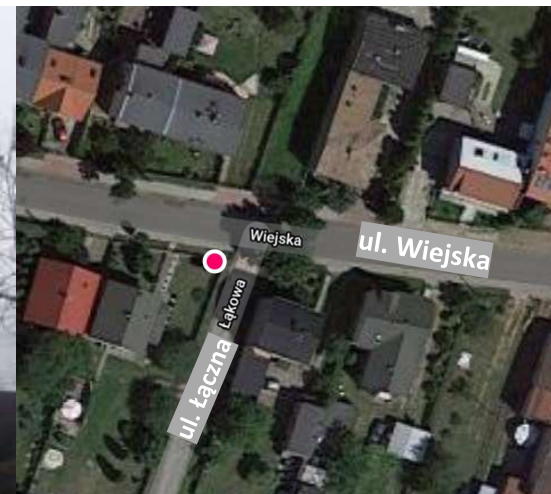
Lokalizacja słupka z nazwami ulic – **BEZ ZMIAN.**

6. PSARY ul. Górna,



Lokalizacja słupka z nazwami ulic – BEZ ZMIAN.

7. PSARY ul. Wiejska, ul. Łąkowa



Lokalizacja słupka z nazwami ulic – BEZ ZMIAN.

8. PSARY ul. Wiejska, ul. Malinowicka, Urząd Gminy



Lokalizacja słupka z nazwami ulic – BEZ ZMIAN.

9. PSARY ul. Wiejska, ul. Akacyjowa



Lokalizacja słupka z nazwami ulic – PROJEKTOWANA.

10. PSARY ul. Kamienna 14 – 22



Lokalizacja słupka z nazwami ulic – ZMIANA LOKALIZACJI.

11. PSARY ul. Kamienna 1 – 11



Lokalizacja słupka z nazwami ulic – PROJEKTOWANA.

12. PSARY ul. Łączna, ul. Grabowa



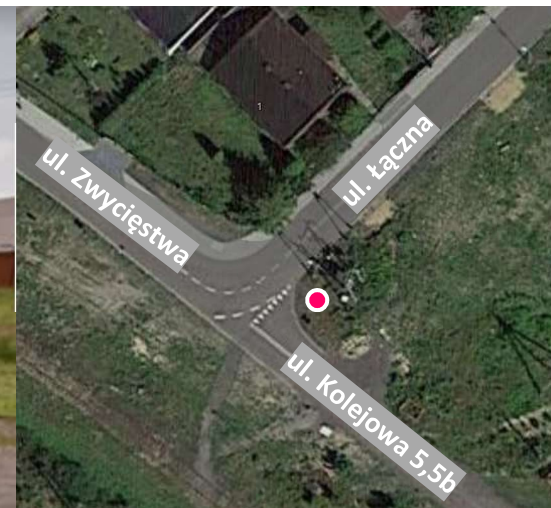
Lokalizacja słupka z nazwami ulic – **BEZ ZMIAN.**

13. PSARY ul. Łączna, ul. Boczna, ul. Polna



Lokalizacja słupków z nazwami ulic – PRZESUNIĘCIE AKTUALNEJ LOKALIZACJI.

14. PSARY ul.Łączna, ul.Kolejowa 5, 5b / Gródków, ul. Zwycięstwa / Psary



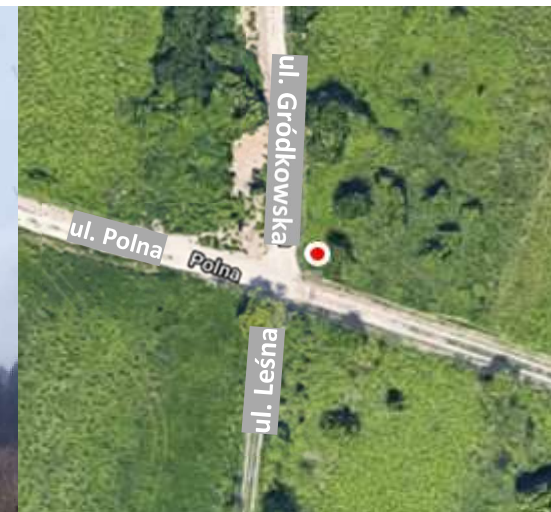
Lokalizacja słupka z nazwami ulic – **PROJEKTOWANA.**

15. PSARY ul. Akacyjowa, ul. Akacyjowa



Lokalizacja słupka z nazwami ulic – **PROJEKTOWANA.**

16. PSARY UL. Gródkowska, ul. Polna /Psary/Gródków, ul. Leśna/Gródków



Lokalizacja słupka z nazwami ulic – PROJEKTOWANA.

17. PSARY ul. Kasztanowa, ul. Belna /Strzyżowice



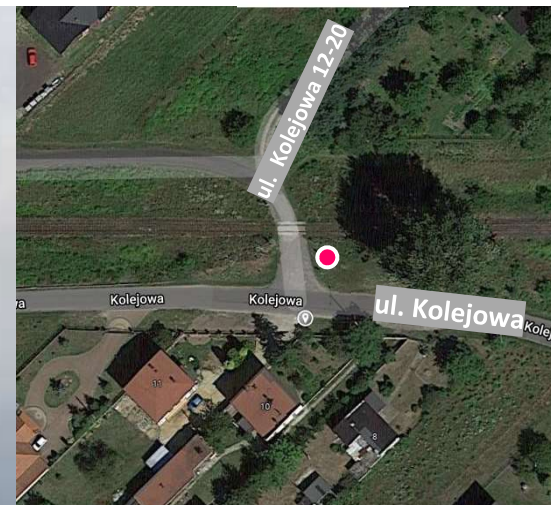
Lokalizacja słupka z nazwami ulic – **PROJEKTOWANA.**

18. PSARY/Strzyżowice ul. Graniczna, Strzyżowice ul. Graniczna 36-39



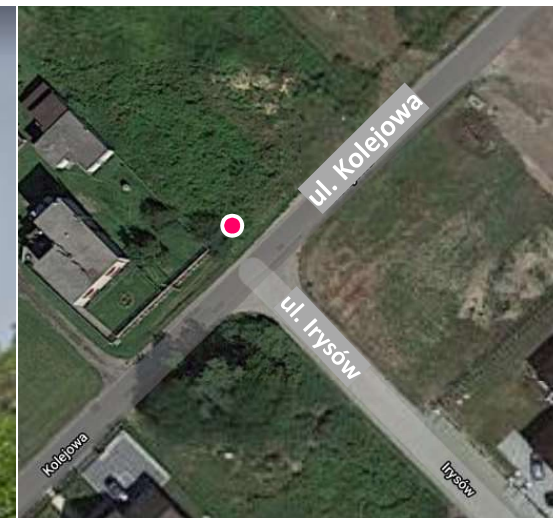
Lokalizacja słupka z nazwami ulic – BEZ ZMIAN.

19. PSARY ul. Kolejowa 12-20



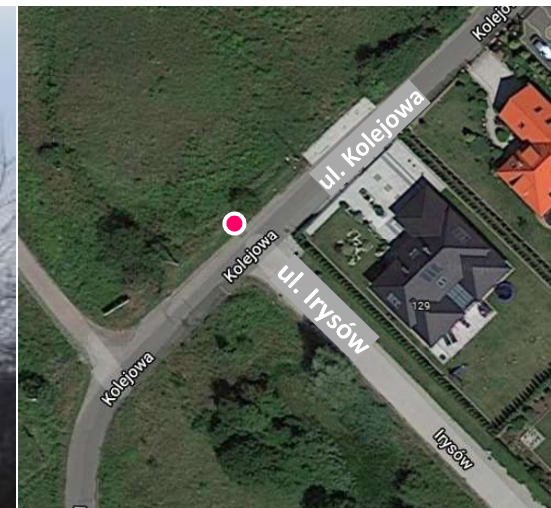
Lokalizacja słupka z nazwami ulic – **BEZ ZMIAN.**

20. PSARY ul. Kolejowa, ul. Irysów



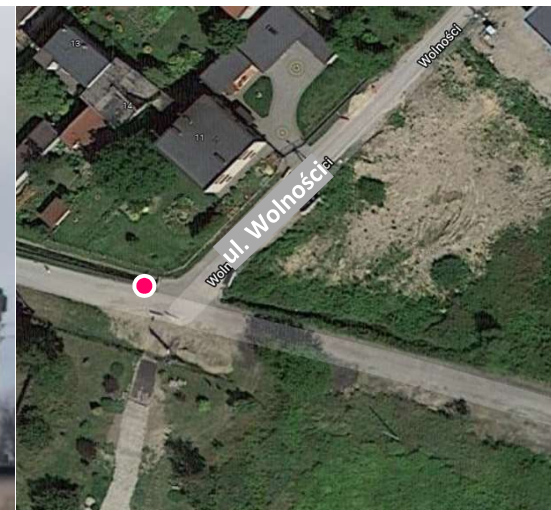
Lokalizacja słupka z nazwami ulic – PRZESUNIĘCIE OBECNEJ LOKALIZACJI SŁUPKA.

21. PSARY ul. Kolejowa, ul. Irysów



Lokalizacja słupka z nazwami ulic – **BEZ ZMIAN.**

22. PSARY ul. Wolności



Lokalizacja słupka z nazwami ulic – BEZ ZMIAN.

23. PSARY ul. Wolności 13; 14; 15; 16; 19; 21; 22



Lokalizacja słupka z nazwami ulic – PROJEKTOWANA.

24. PSARY ul. Wspólna /Psary/Gródków



Lokalizacja słupka z nazwami ulic – **BEZ ZMIAN.**

25. PSARY ul. Wspólna Gródków/Psary, ul. Wspólna Gródków/Psary, ul. Dojazdowa/Gródków



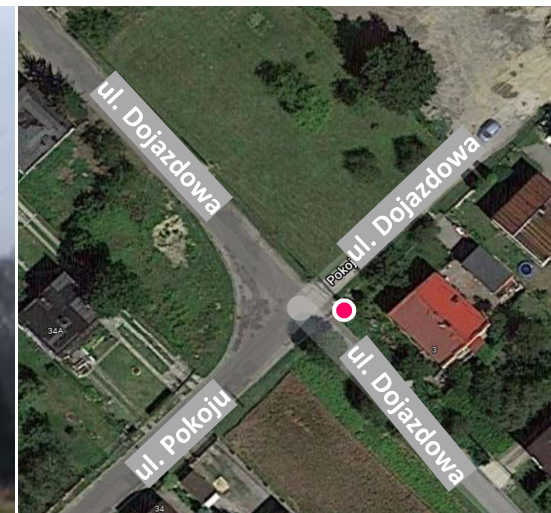
Lokalizacja słupka z nazwami ulic – **PROJEKTOWANY.**

26. PSARY ul.Wspólna 1-1B/Gródków



Lokalizacja słupka z nazwami ulic – **PROJEKTOWANA.**

27. GRÓDKÓW ul. Dojazdowa, ul. Pokoju



Lokalizacja słupka z nazwami ulic – **BEZ ZMIAN.**

28. GRÓDKÓW ul. Górna, ul. Pokoju



Lokalizacja słupka z nazwami ulic – **PROJEKTOWANA.**

29. GRÓDKÓW ul. Górna, ul. Kwiatowa



Lokalizacja słupka z nazwami ulic – ZMIANA LOKALIZACJI.

30. GRÓDKÓW ul. Kwiatowa



Lokalizacja słupka z nazwami ulic – **BEZ ZMIAN.**

31. GRÓDKÓW ul. Górna, ul. Grodziecka, ul. Południowa



Lokalizacja słupków z nazwami ulic – BEZ ZMIAN.

32. GRÓDKÓW ul. Grodziecka, ul. Poprzeczna



Lokalizacja słupka z nazwami ulic – ZMIANA LOKALIZACJI.

33. GRÓDKÓW ul. Leśna, ul. Wschodnia



Lokalizacja słupka z nazwami ulic – ZMIANA LOKALIZACJI.

34. Gordków ul. Leśna, ul. Leśna 4a; 5; 5a; 7; 9; 9a



Lokalizacja słupka z nazwami ulic – **ZMIANA LOKALIZACJI.**

35. GRÓDKÓW ul. Leśna, ul. Leśna 6; 6a; 8



Lokalizacja słupka z nazwami ulic – **BEZ ZMIAN.**

36. GRÓDKÓW ul. Leśna 10



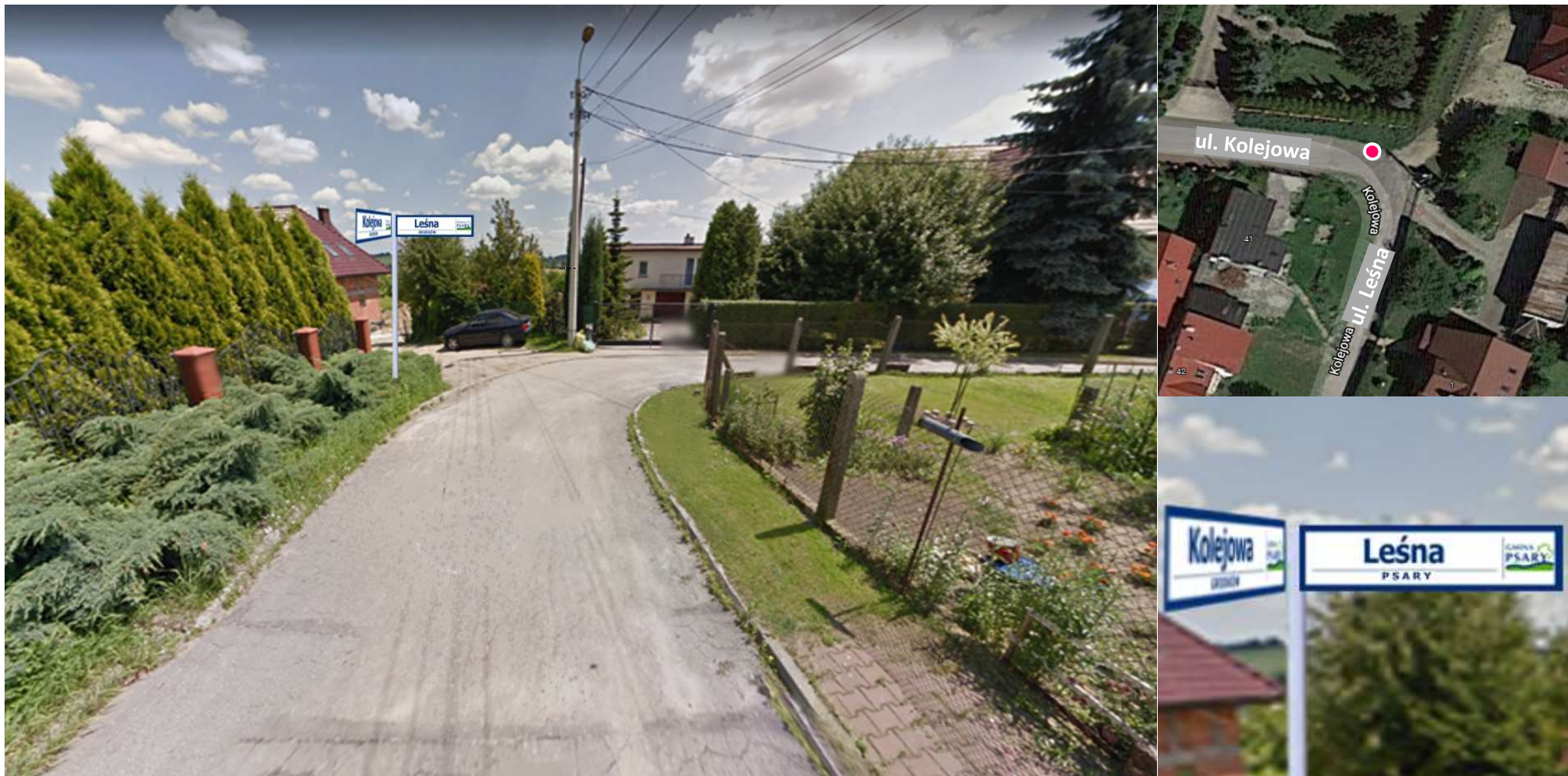
Lokalizacja słupka z nazwami ulic – **BEZ ZMIAN.**

37. GRÓDKÓW ul. Leśna, ul. Kolejowa



Lokalizacja słupka z nazwami ulic – PROJEKTOWANA.

37A. GRÓDKÓW ul. Kolejowa/ Gródków, ul. Leśna / Psary



Lokalizacja słupka z nazwami ulic – **PROJEKTOWANA.**

38. STRZYŻOWICE ul. Belna, ul. Parkowa/ Strzyżowice/Góra Siewierska



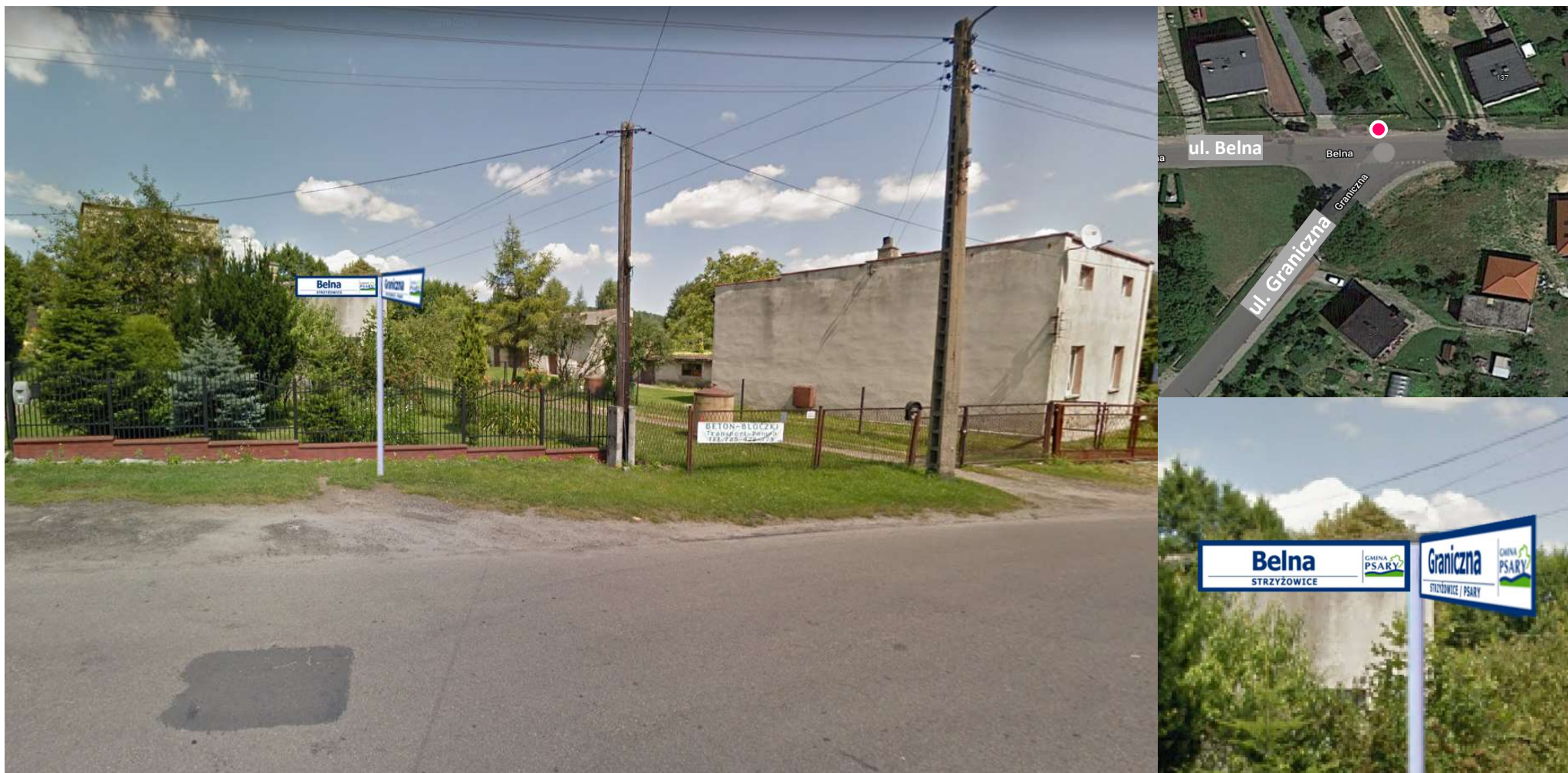
Lokalizacja słupka z nazwami ulic – ZMIANA LOKALIZACJI.

39. STRZYŻOWICE ul. Parkowa 2; 4; 4a; 6; 6a; 6b



Lokalizacja słupka z nazwami ulic – **PROJEKTOWANA.**

40. STRZYŻOWICE ul. Belna ul. Graniczna Psary/Strzyżowice,



Lokalizacja słupka z nazwami ulic – ZMIANA LOKALIZACJI.

41. STRZYŻOWICE ul. Belna, ul. Bukowa/Malinowice



Lokalizacja słupka z nazwami ulic – BEZ ZMIAN.

42. STRZYŻOWICE ul. 1 Maja, ul. Sportowa



Lokalizacja słupka z nazwami ulic – PROJEKTOWANA.

43. STRZYŻOWICE ul. 1 Maja, ul. Podwale



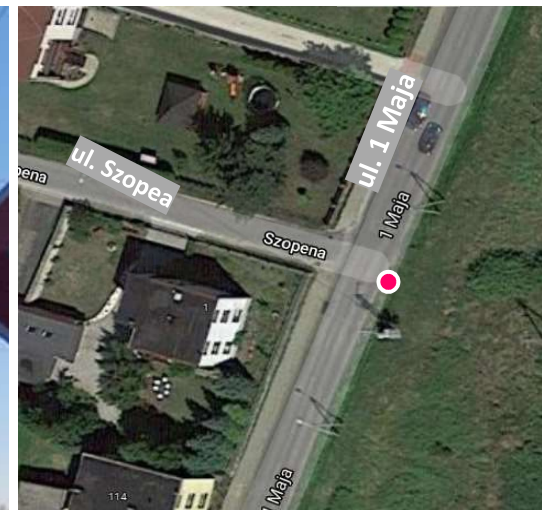
Lokalizacja słupka z nazwami ulic – PROJEKTOWANA.

44. STRZYŻOWICE ul. 1 Maja, ul. Ogrodowa



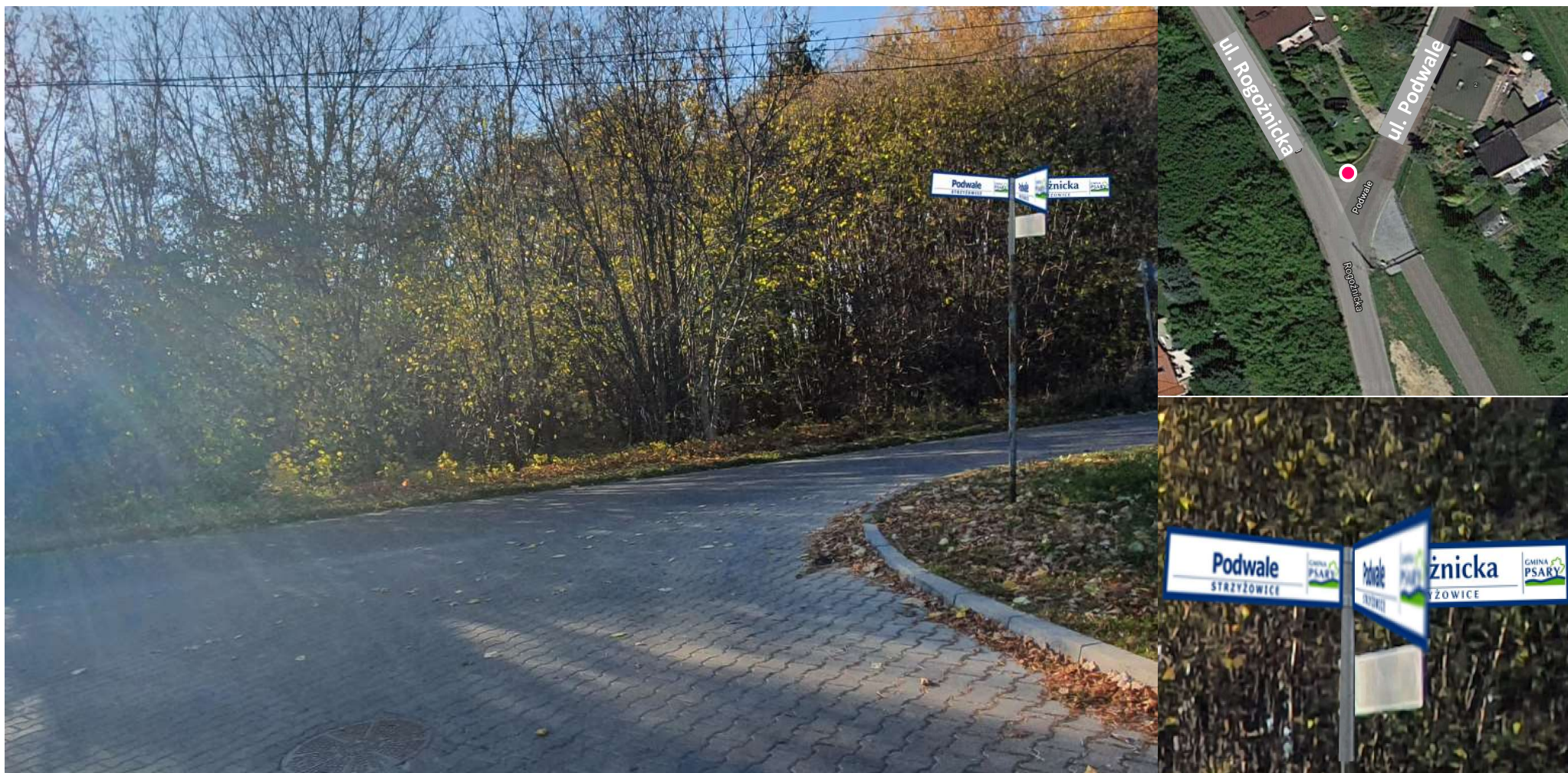
Lokalizacja słupka z nazwami ulic – **BEZ ZMIAN.**

45. STRZYŻOWICE ul. 1 Maja, ul. Szopena



Lokalizacja słupka z nazwami ulic – ZMIANA LOKALIZACJI.

46. STRZYŻOWICE ul. Rogoźnicka, ul. Podwale, ul. Podwale



Lokalizacja słupka z nazwami ulic – **BEZ ZMIAN.**

47. STRZYŻOWICE ul. Rogoźnicka, ul. Żwirowa



Lokalizacja słupka z nazwami ulic – ZMIANA LOKALIZACJI.

48. GÓRA SIEWIERSKA ul. Tadeusza Kościuszki, ul. Górna, KS Gminy Psary Stadion w Górze Siewierskiej



Lokalizacja słupka z nazwami ulic – ZMIANA LOKALIZACJI.

49. GÓRA SIEWIERSKA ul. Tadeusza Kościuszki, ul. Jana Kochanowskiego



Lokalizacja słupka z nazwami ulic – ZMIANA LOKALIZACJI.

50. GÓRA SIEWIERSKA ul. Tadeusza Kościuszki, ul. Górna



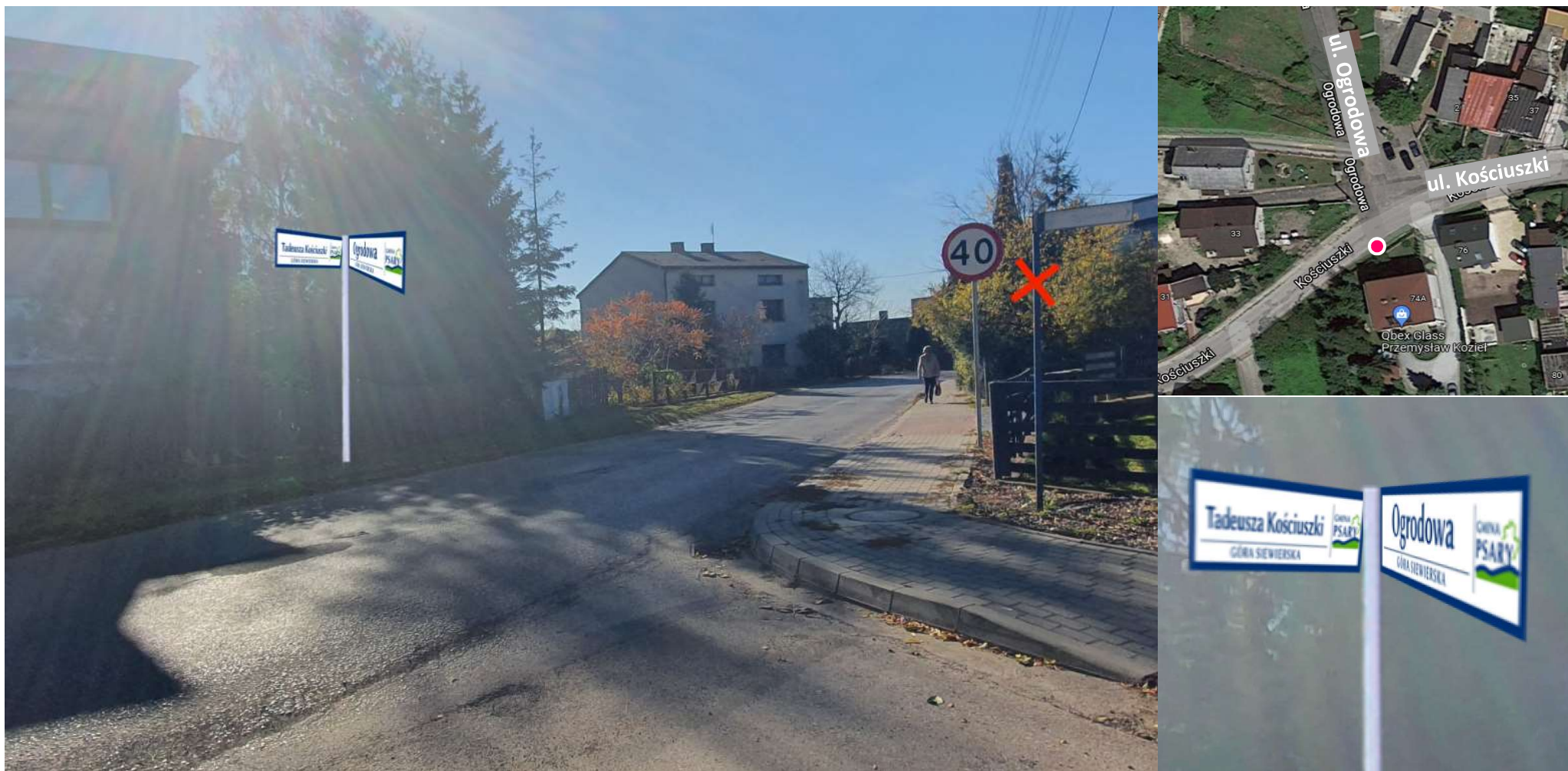
Lokalizacja słupka z nazwami ulic – ZMIANA LOKALIZACJI.

51. GÓRA SIEWIERSKA ul. Tadeusza Kościuszki, ul. Ogrodowa



Lokalizacja słupka z nazwami ulic – ZMIANA LOKALIZACJI.

52. GÓRA SIEWIERSKA ul. Tadeusza Kościuszki, ul. Ogrodowa



Lokalizacja słupka z nazwami ulic – ZMIANA LOKALIZACJI.

53. GÓRA SIEWIERSKA ul. Tadeusza Kościuszki, ul. Szopena 4



Lokalizacja słupka z nazwami ulic – **PROJEKTOWANA.**

53A. GÓRA SIEWIERSKA ul. Tadeusza Kościuszki, ul. Szopena,



Lokalizacja słupka z nazwami ulic – **PROJEKTOWANA.**

54. GÓRA SIEWIERSKA ul. Widokowa



Lokalizacja słupka z nazwami ulic – BEZ ZMIAN.

55. GÓRA SIEWIERSKA ul. Tadeusza Kościuszki, ul. 1 Maja



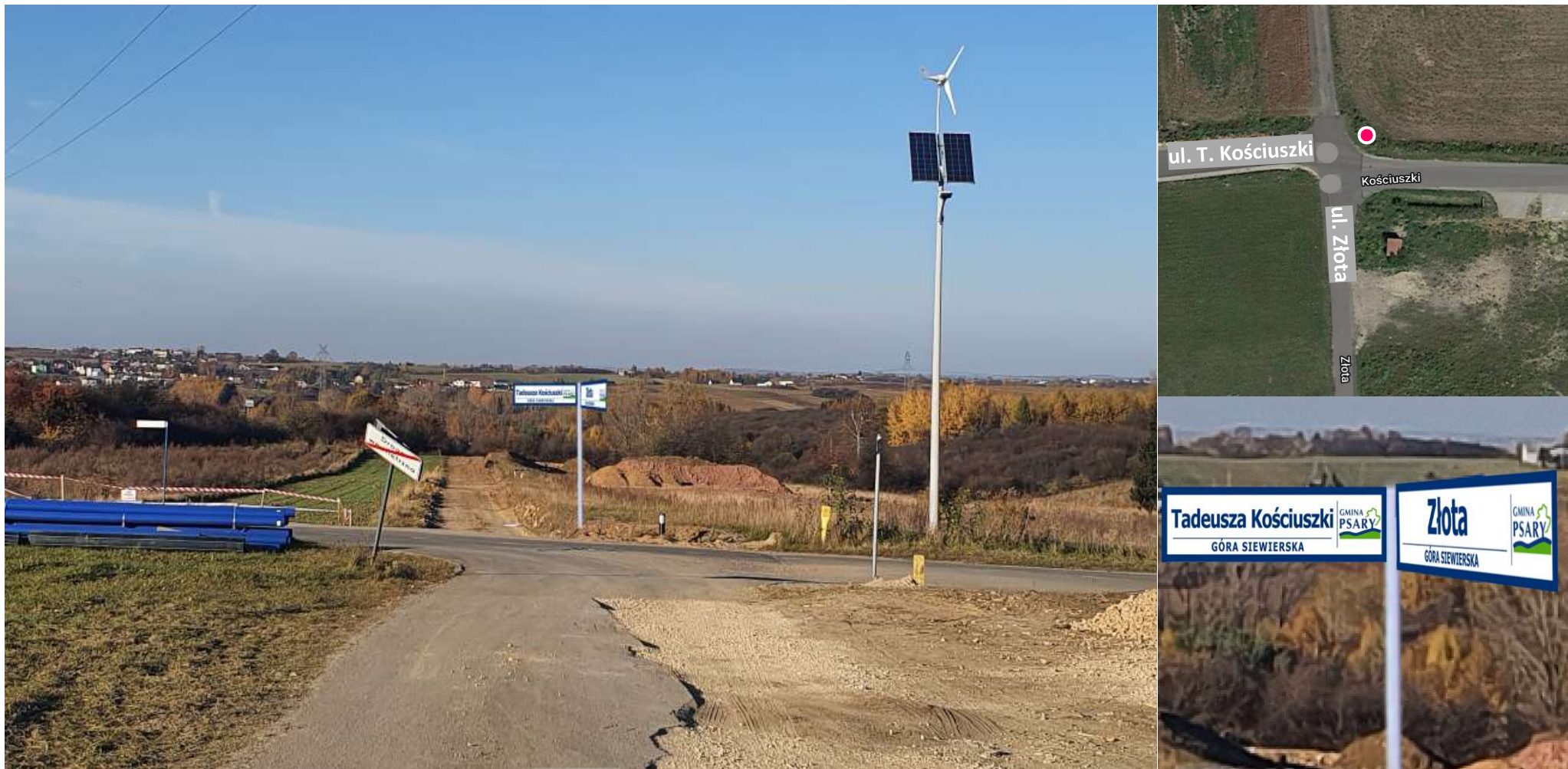
Lokalizacja słupka z nazwami ulic – ZMIANA LOKALIZACJI.

56. GÓRA SIEWIERSKA ul. Tadeusza Kościuszki, ul. Leśna, ul. Tadeusza Kościuszki



Lokalizacja słupka z nazwami ulic – ZMIANA LOKALIZACJI.

57. GÓRA SIEWIERSKA ul. Tadeusza Kościuszki, ul. Złota



Lokalizacja słupka z nazwami ulic – ZMIANA LOKALIZACJI.

58. GÓRA SIEWIERSKA ul. Bursztynowa, ul. Tadeusza Kościuszki



Lokalizacja słupka z nazwami ulic – **ZMIANA LOKALIZACJI.**

59. GÓRA SIEWIERSKA ul. Diamentowa, ul. Tadeusza Kościuszki



Lokalizacja słupka z nazwami ulic – **PROJEKTOWANA.**

60. GÓRA SIEWIERSKA ul. Miedziana, ul. Tadeusza Kościuszki



Lokalizacja słupka z nazwami ulic – ZMIANA LOKALIZACJI.

61. GÓRA SIEWIERSKA ul. Kalcytowa, ul. Tadeusza Kościuszki



Lokalizacja słupka z nazwami ulic – ZMIANA LOKALIZACJI.

62. GÓRA SIEWIERSKA ul. Kwarcowa, ul. Tadeusza Kościuszki



Lokalizacja słupka z nazwami ulic – ZMIANA LOKALIZACJI.

63. GÓRA SIEWIERSKA ul. Dolomitowa, ul. Tadeusza Kościuszki



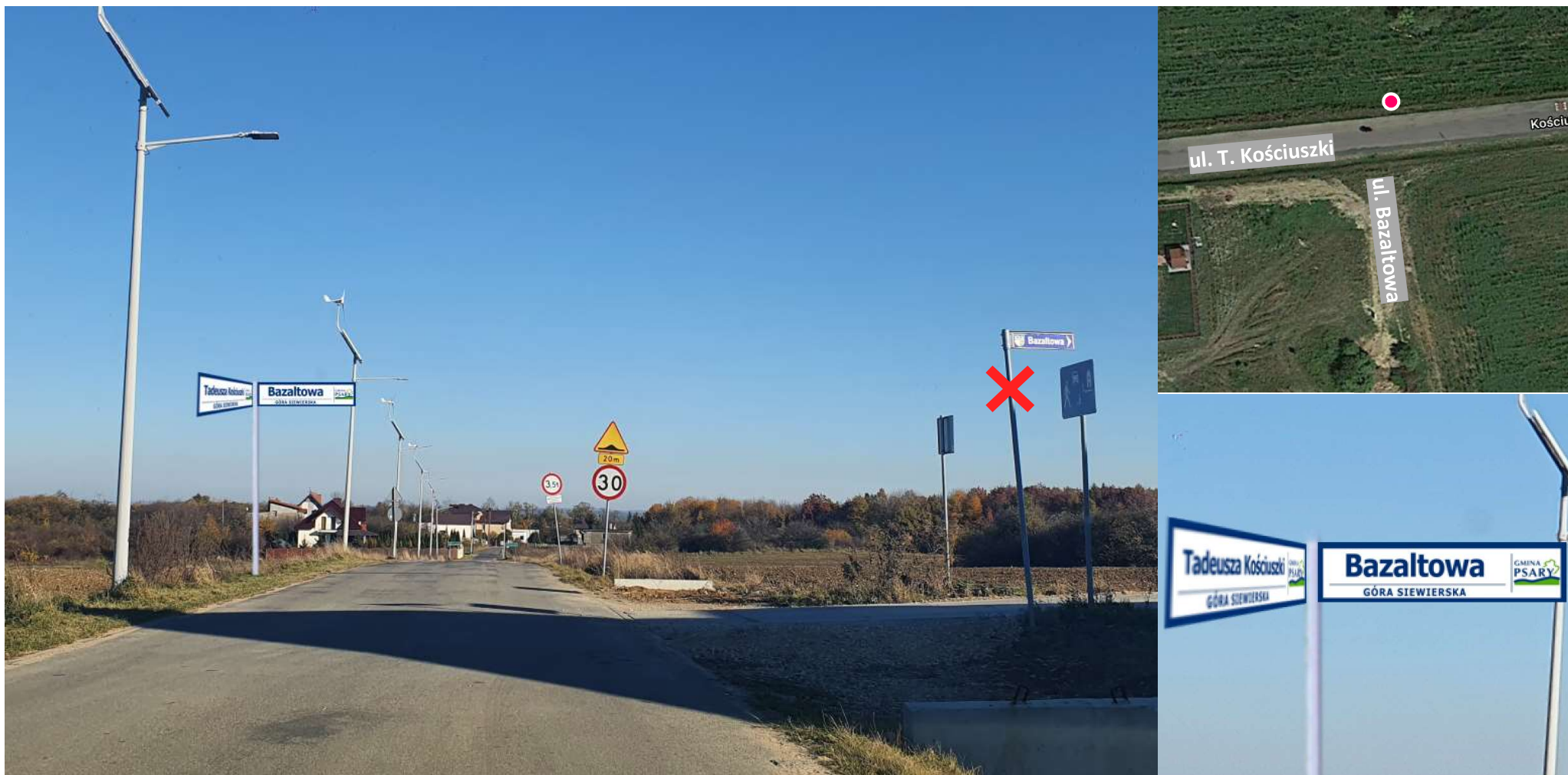
Lokalizacja słupka z nazwami ulic – ZMIANA LOKALIZACJI

64. GÓRA SIEWIERSKA ul. Wapienna, ul. Tadeusza Kościuszki



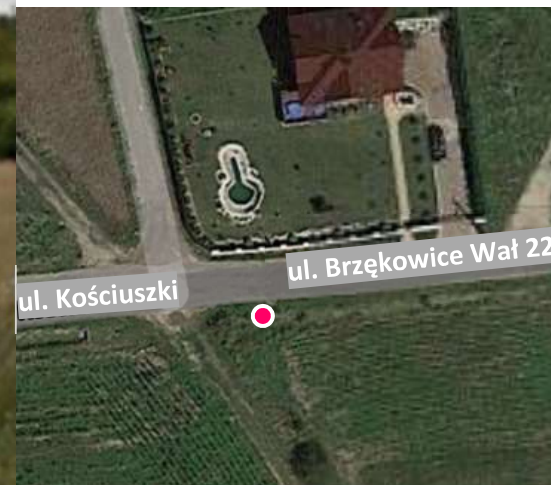
Lokalizacja słupka z nazwami ulic – ZMIANA LOKALIZACJI.

65. GÓRA SIEWIERSKA ul. Bazaltowa, ul. Tadeusza Kościuszki



Lokalizacja słupka z nazwami ulic – ZMIANA LOKALIZACJI.

66. GÓRA SIEWIERSKA ul. Brzękowice Wał 22



Lokalizacja słupka z nazwami ulic – BEZ ZMIAN.

67. GÓRA SIEWIERSKA ul. Leśna, ul. Parkowa / Strzyżowice / Góra Siewierska



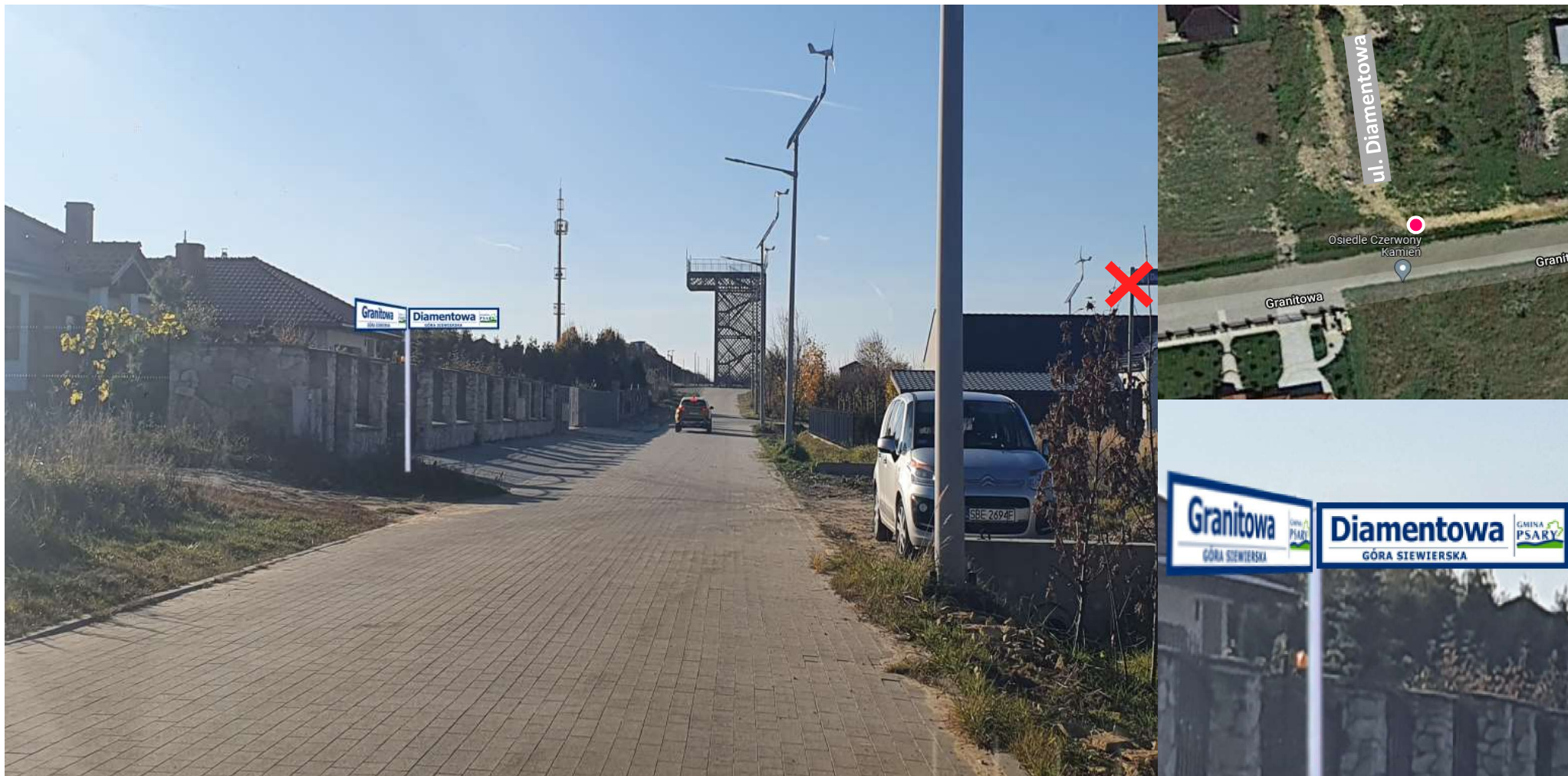
Lokalizacja słupka z nazwami ulic – **PROJEKTOWANA.**

68. GÓRA SIEWIERSKA ul. Granitowa, ul. Bursztynowa



Lokalizacja słupka z nazwami ulic – ZMIANA LOKALIZACJI.

69. GÓRA SIEWIERSKA ul. Granitowa, ul. Diamentowa



Lokalizacja słupka z nazwami ulic – **ZMIANA LOKALIZACJI.**

70. GÓRA SIEWIERSKA ul. Granitowa, ul. Miedziana



Lokalizacja słupka z nazwami ulic – PROJEKTOWANA.

71. GÓRA SIEWIERSKA ul. Granitowa, ul. Kalcytowa



Lokalizacja słupka z nazwami ulic – ZMIANA LOKALIZACJI.

72. GÓRA SIEWIERSKA ul. Granitowa, ul. Kvarcowa



Lokalizacja słupka z nazwami ulic – PROJEKTOWANA.

73. GÓRA SIEWIERSKA ul. Granitowa, ul. Dolomitowa



Lokalizacja słupka z nazwami ulic – ZMIANA LOKALIZACJI.

74. GÓRA SIEWIERSKA ul. Granitowa, ul. Wapienna



Lokalizacja słupka z nazwami ulic – ZMIANA LOKALIZACJI.

75. GÓRA SIEWIERSKA ul. Granitowa, ul. Bazaltowa



Lokalizacja słupka z nazwami ulic – PROJEKTOWANA.

76. GÓRA SIEWIERSKA ul. Szopena, ul. Szopena



Lokalizacja słupka z nazwami ulic – PROJEKTOWANA.

77. GÓRA SIEWIERSKA ul. Brzękowice Górne 46; 56-66



Lokalizacja słupka z nazwami ulic – PROJEKTOWANA.

78. DĄBIE ul. Kościelna, ul. Kościelna



Lokalizacja słupka z nazwami ulic – PROJEKTOWANA.

79. DĄBIE ul. Kościelna, ul. Poczтова



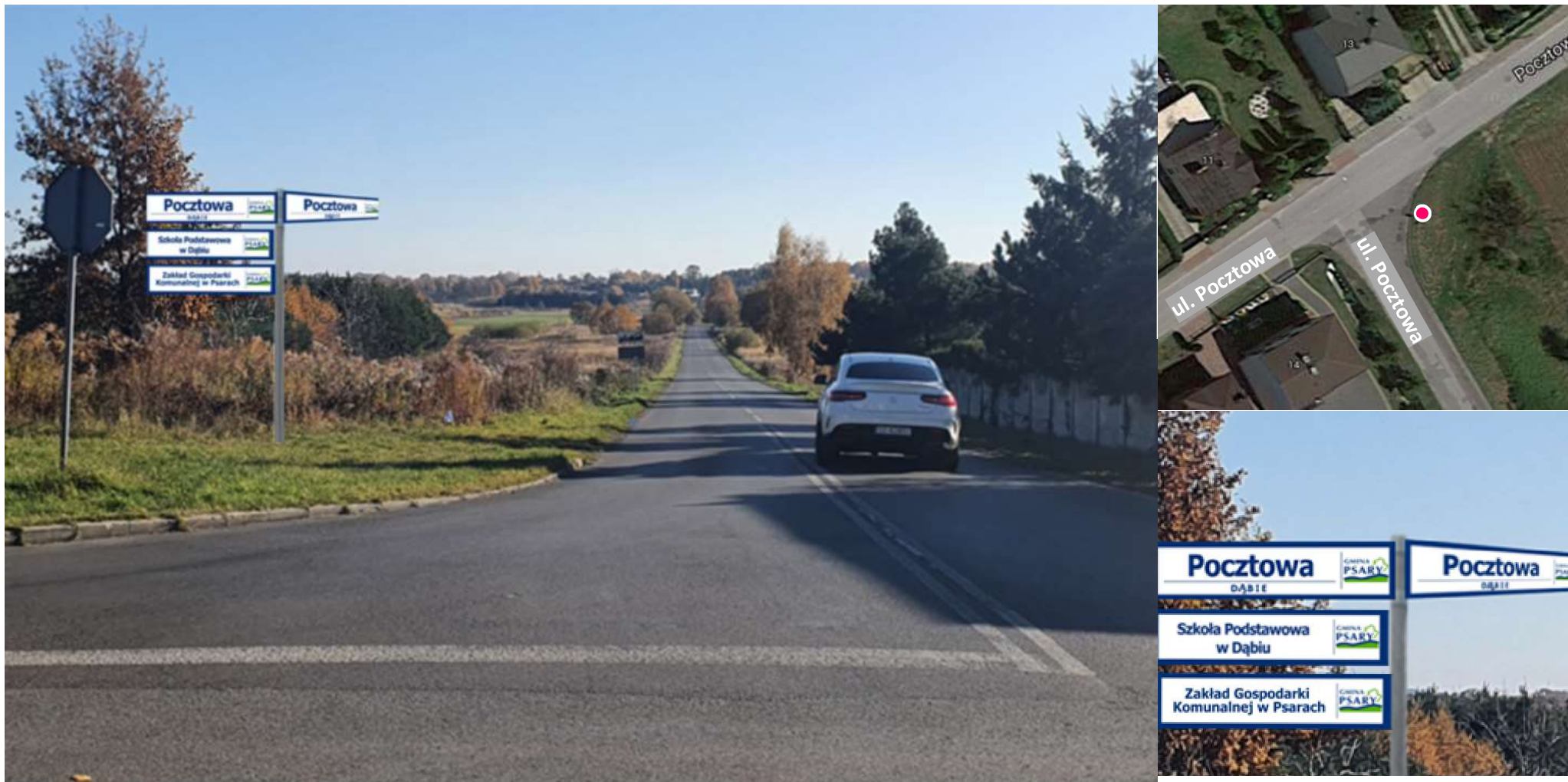
Lokalizacja słupka z nazwami ulic – **PROJEKTOWANA.**

80. DĄBIE ul. Dolna, ul. Pocztowa



Lokalizacja słupka z nazwami ulic – PROJEKTOWANA.

81. DĄBIE ul. Pocztow, ul. Pocztowa, Szkoła Podstawowa w Dąbiu, Zakład Gospodarki Komunalnej w Psarach



Lokalizacja słupka z nazwami ulic – PROJEKTOWANA.

82. DĄBIE ul. Dolna, Dąbie Chrobakowe



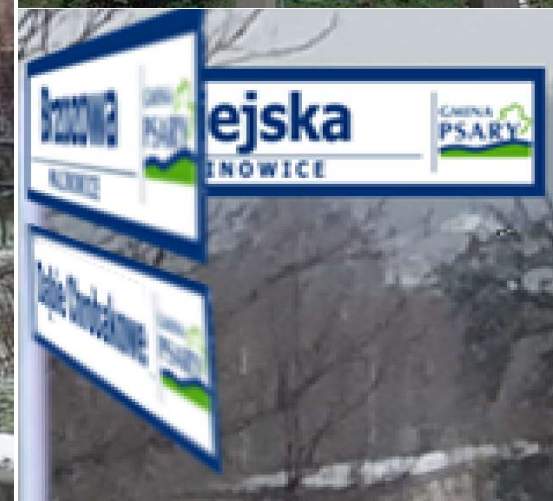
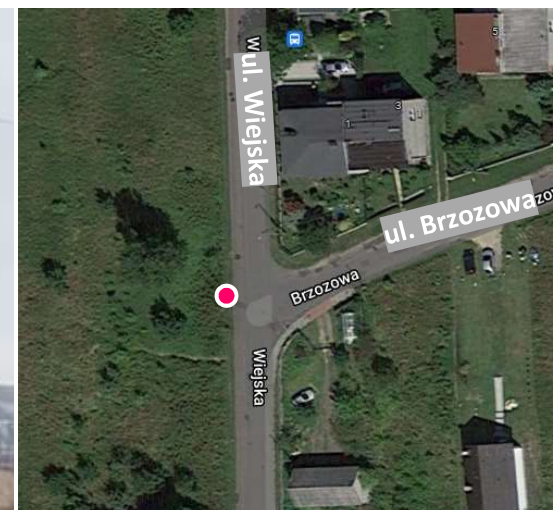
Lokalizacja słupka z nazwami ulic – **BEZ ZMIAN.**

83. MALINOWICE ul. Zielona, ul. Wiejska



Lokalizacja słupka z nazwami ulic – PROJEKTOWANA

84. MALINOWICE ul. Wiejska, ul. Brzozowa, Dąbie Chorbakowe



Lokalizacja słupka z nazwami ulic – **PROJEKTOWANA.**

85. MALINOWICE ul. Szkolna, ul. Wiejska, ul. Wiejska



Lokalizacja słupka z nazwami ulic – **PROJEKTOWANA.**

86. MALINOWICE ul. Strumyczna



Lokalizacja słupka z nazwami ulic – **BEZ ZMIAN.**

87. MALINOWICE ul. Ogrodowa



Lokalizacja słupka z nazwami ulic – **BEZ ZMIAN.**

88. MALINOWICE ul. Krótka



Lokalizacja słupka z nazwami ulic – BEZ ZMIAN.

89. MALINOWICE ul. Wiejska, ul. Słoneczna



Lokalizacja słupka z nazwami ulic – PROJEKTOWANA.

90. MALINOWICE ul. Jodłowa



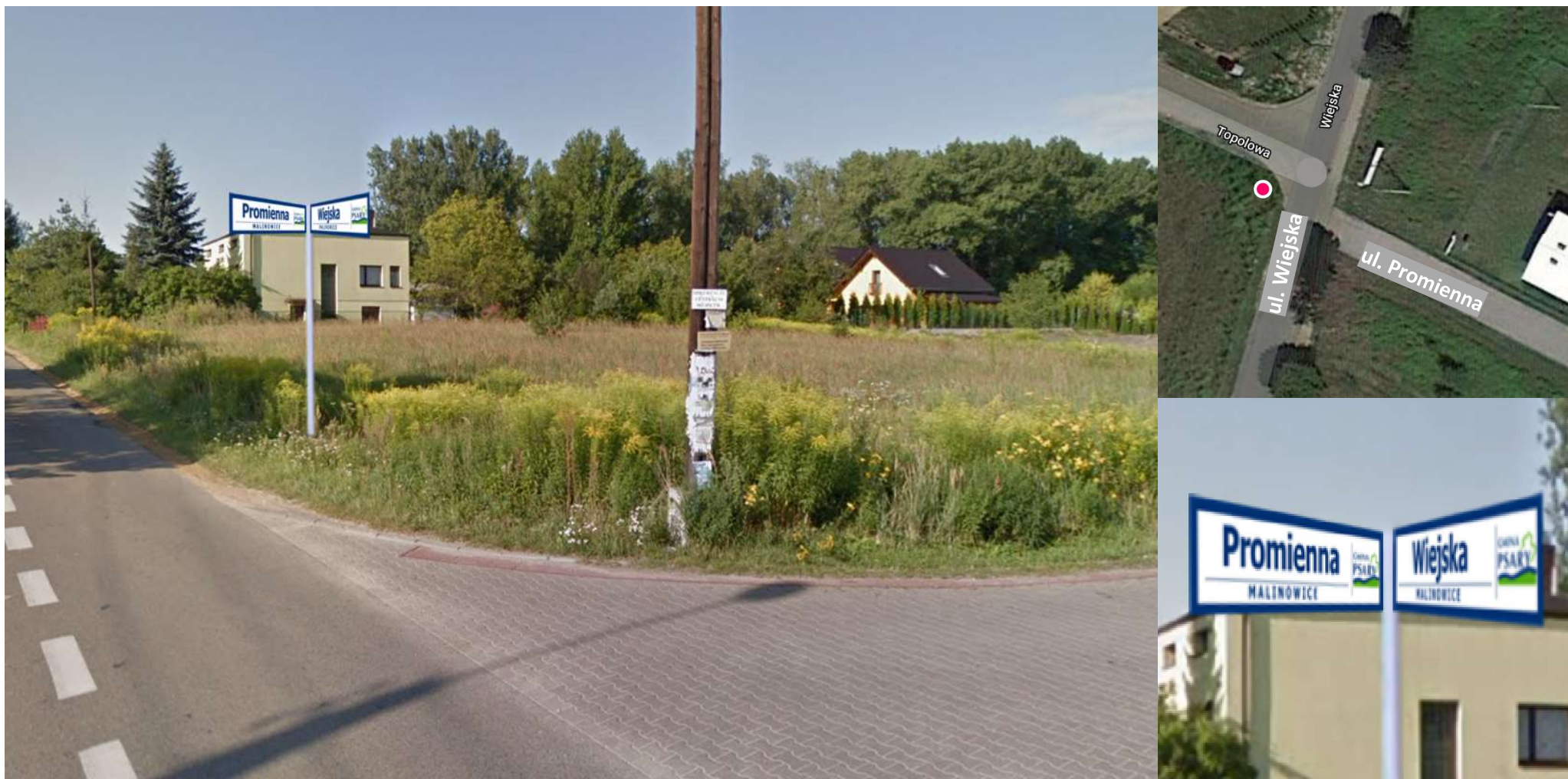
Lokalizacja słupka z nazwami ulic – BEZ ZMIAN.

91. MALINOWICE ul. Topolowa



Lokalizacja słupka z nazwami ulic – BEZ ZMIAN.

92. MALINOWICE ul. Wiejska, ul. Promienna



Lokalizacja słupka z nazwami ulic – **BEZ ZMIAN.**

93. MALINOWICE ul. Słoneczna, ul. Promienna



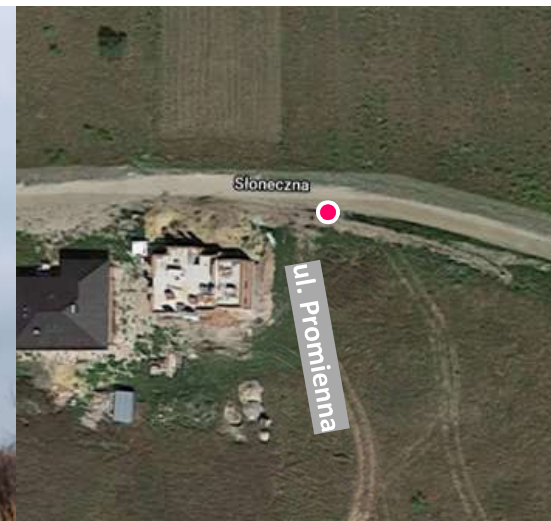
Lokalizacja słupka z nazwami ulic – **BEZ ZMIAN.**

94. MALINOWICE ul. Promienna, ul. Słoneczna



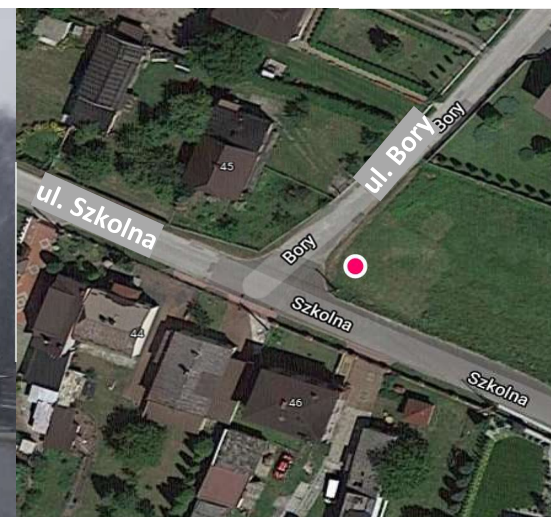
Lokalizacja słupka z nazwami ulic – PROJEKTOWANA.

95. MALINOWICE ul. Słoneczna, ul. Promienna



Lokalizacja słupka z nazwami ulic – **PROJEKTOWANA.**

96. MALINOWICE ul. Szkolna, ul. Bory



Lokalizacja słupka z nazwami ulic – BEZ ZMIAN.

97. SARNÓW ul. Spacerowa



Lokalizacja słupka z nazwami ulic – BEZ ZMIAN.

98. SARNÓW ul. Kamienna



Lokalizacja słupka z nazwami ulic – BEZ ZMIAN.

99. SARNÓW ul. Wiejska, ul. Główna



Lokalizacja słupka z nazwami ulic – BEZ ZMIAN.

100. SARNÓW ul. Wiejska, ul. Wąska



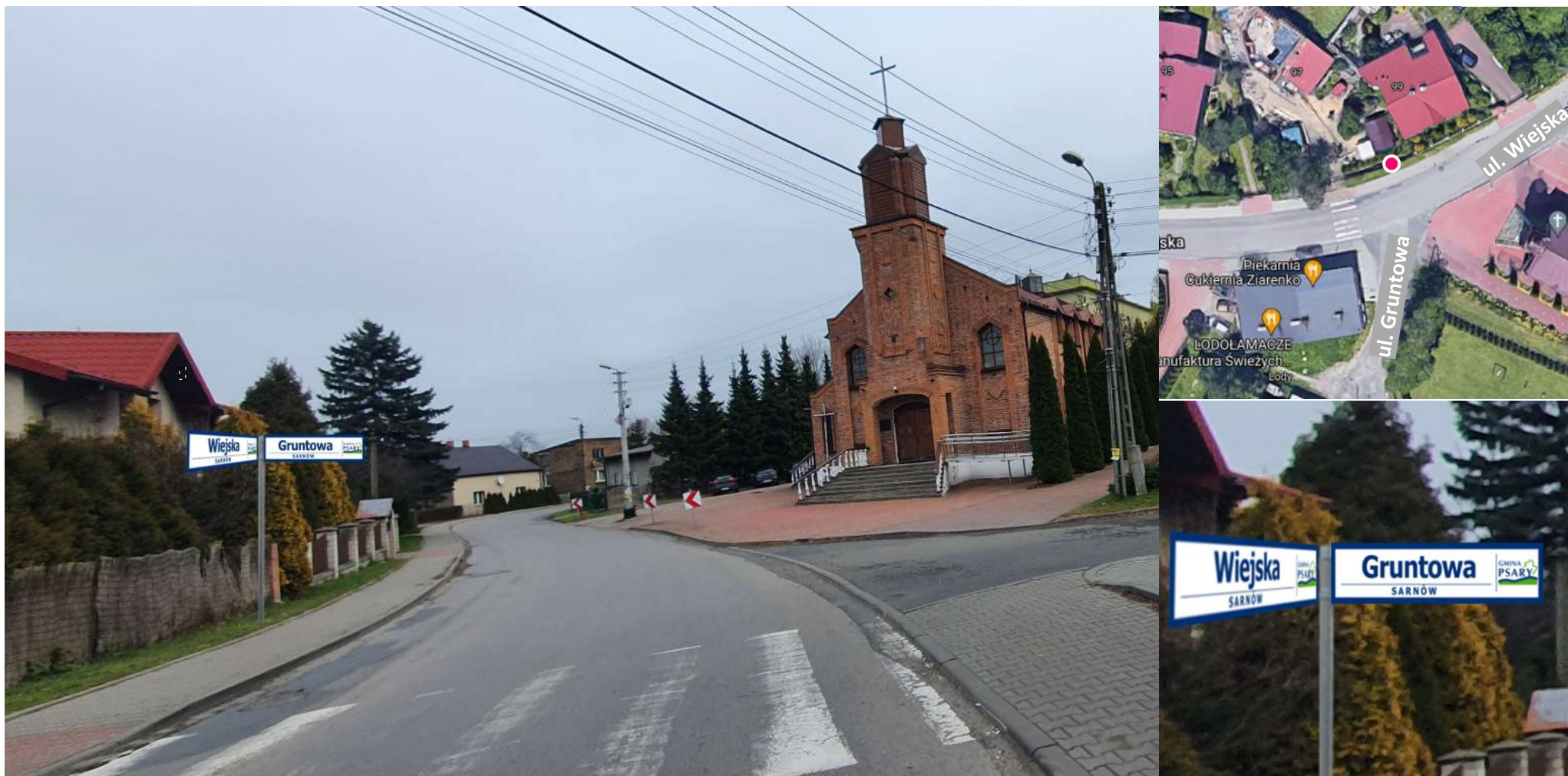
Lokalizacja słupka z nazwami ulic – PROJEKTOWANA.

101. SARNÓW ul. Wiejska, ul. Poprzeczna



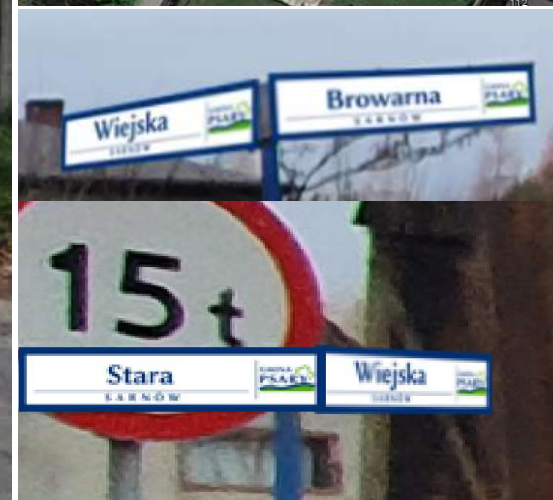
Lokalizacja słupka z nazwami ulic – PROJEKTOWANA.

102. SARNÓW ul. Wiejska, ul. Gruntowa



Lokalizacja słupka z nazwami ulic – PROJEKTOWANA.

103. SARNÓW ul. Wiejska, ul. Browarna, ul. Stara



Lokalizacja słupków z nazwami ulic – BEZ ZMIAN.

104. SARNÓW ul. Wiejska, ul. Nowa



Lokalizacja słupka z nazwami ulic – **PROJEKTOWANA.**

105. SARNÓW ul. Jasna 1-2



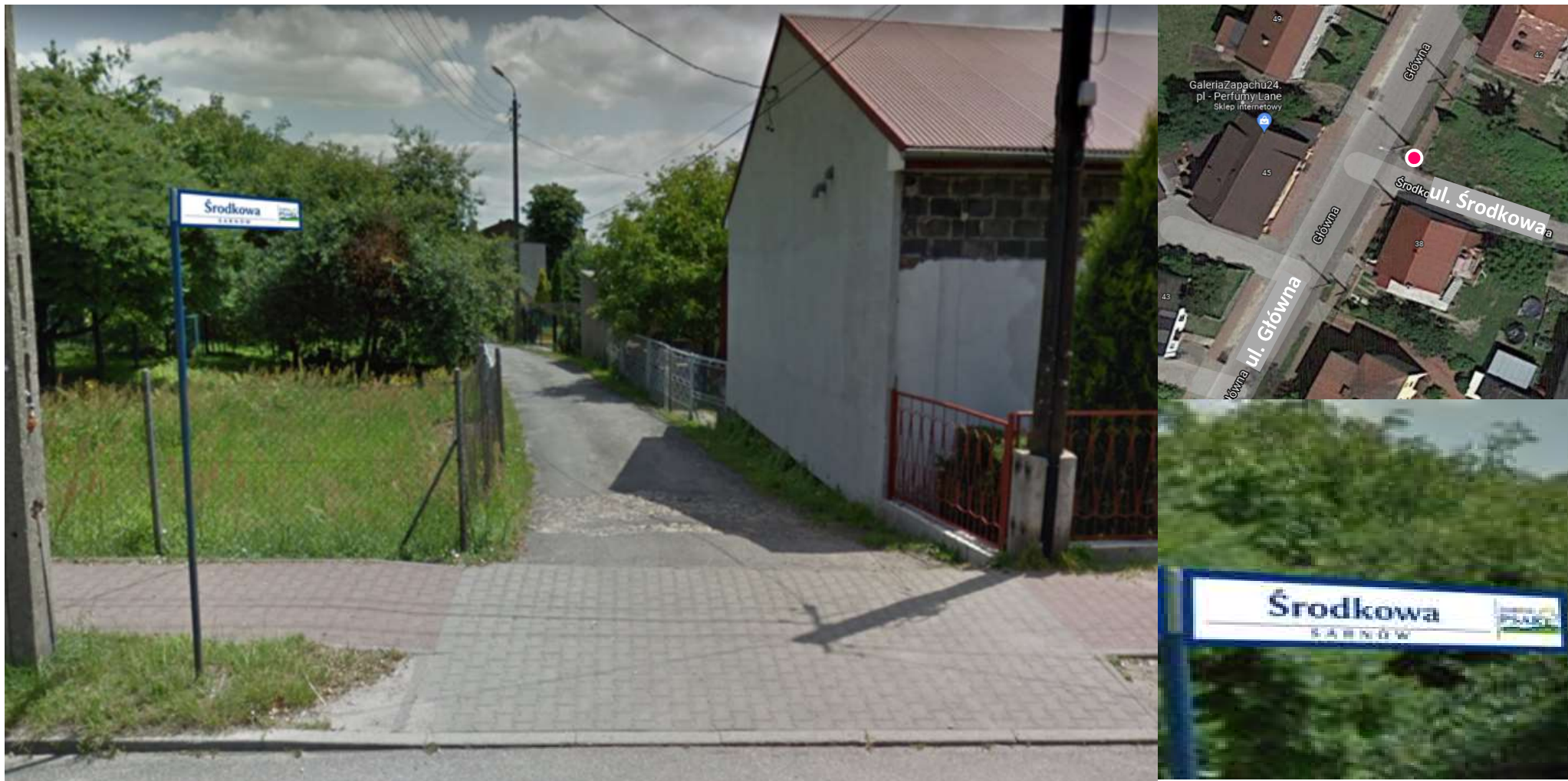
Lokalizacja słupka z nazwami ulic – BEZ ZMIAN.

106. SARNÓW ul. Źródłana 1-8



Lokalizacja słupka z nazwami ulic – BEZ ZMIAN.

107. SARNÓW ul. Środkowa



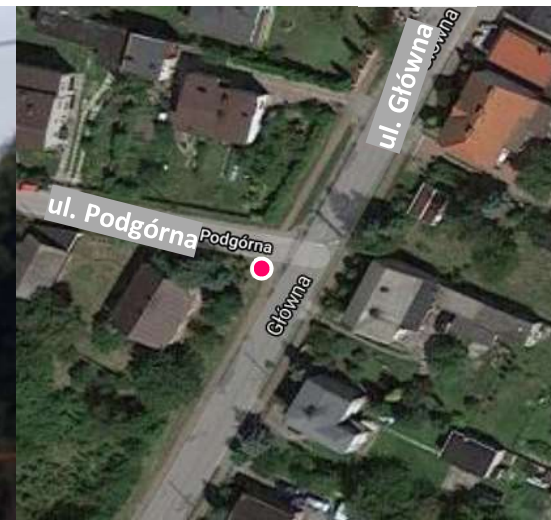
Lokalizacja słupka z nazwami ulic – BEZ ZMIAN.

108. SARNÓW ul. Główna, ul. Szkolna, ul. Zielona



Lokalizacja słupka z nazwami ulic – **BEZ ZMIAN.**

109. SARNÓW ul. Podgórna



Lokalizacja słupka z nazwami ulic – BEZ ZMIAN.

110. SARNÓW ul. Główna, ul. Parkowa



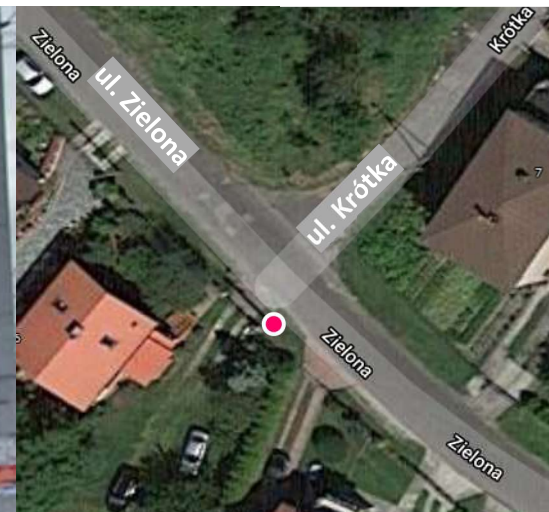
Lokalizacja słupka z nazwami ulic – **BEZ ZMIAN.**

111. SARNÓW ul. Główna, ul. Graniczna



Lokalizacja słupka z nazwami ulic – **BEZ ZMIAN.**

112. SARNÓW ul. Zielona, ul. Krótka



Lokalizacja słupka z nazwami ulic – **PROJEKTOWANA.**

113. SARNÓW ul. Zielona, ul. Browarna



Lokalizacja słupka z nazwami ulic – **ZMIANA LOKALIZACJI.**

114. SARNÓW ul. Krótka, ul. Browarna



Lokalizacja słupka z nazwami ulic – **PROJEKTOWANA.**

115. SARNÓW ul. Leśna, ul. Browarna



Lokalizacja słupka z nazwami ulic – **BEZ ZMIAN.**

116. SARNÓW ul. Leśna, ul. Nowa



Lokalizacja słupka z nazwami ulic – **BEZ ZMIAN.**

117. SARNÓW ul. Krótka, ul. Wąska



Lokalizacja słupka z nazwami ulic – **BEZ ZMIAN.**

118. SARNÓW ul. Krótka, ul. Poprzeczna



Lokalizacja słupka z nazwami ulic – **BEZ ZMIAN.**

119. SARNÓW ul. Krótka, ul. Gruntowa



Lokalizacja słupka z nazwami ulic – BEZ ZMIAN.

120. SARNÓW ul. Wąska, ul. Środkowa



Lokalizacja słupka z nazwami ulic – **PROJEKTOWANA.**

121. SARNÓW ul. Piaskowa



Lokalizacja słupka z nazwami ulic – **BEZ ZMIAN.**

122. SARNÓW ul. Wąska, ul. Poprzeczna



Lokalizacja słupka z nazwami ulic – PROJEKTOWANA

123. SARNÓW ul. Poprzeczna, ul. Poprzeczna 5, 9, 9a



Lokalizacja słupka z nazwami ulic – **PROJEKTOWANA.**

124. SARNÓW ul. Podgórna, ul. Akacyjowa /Psary



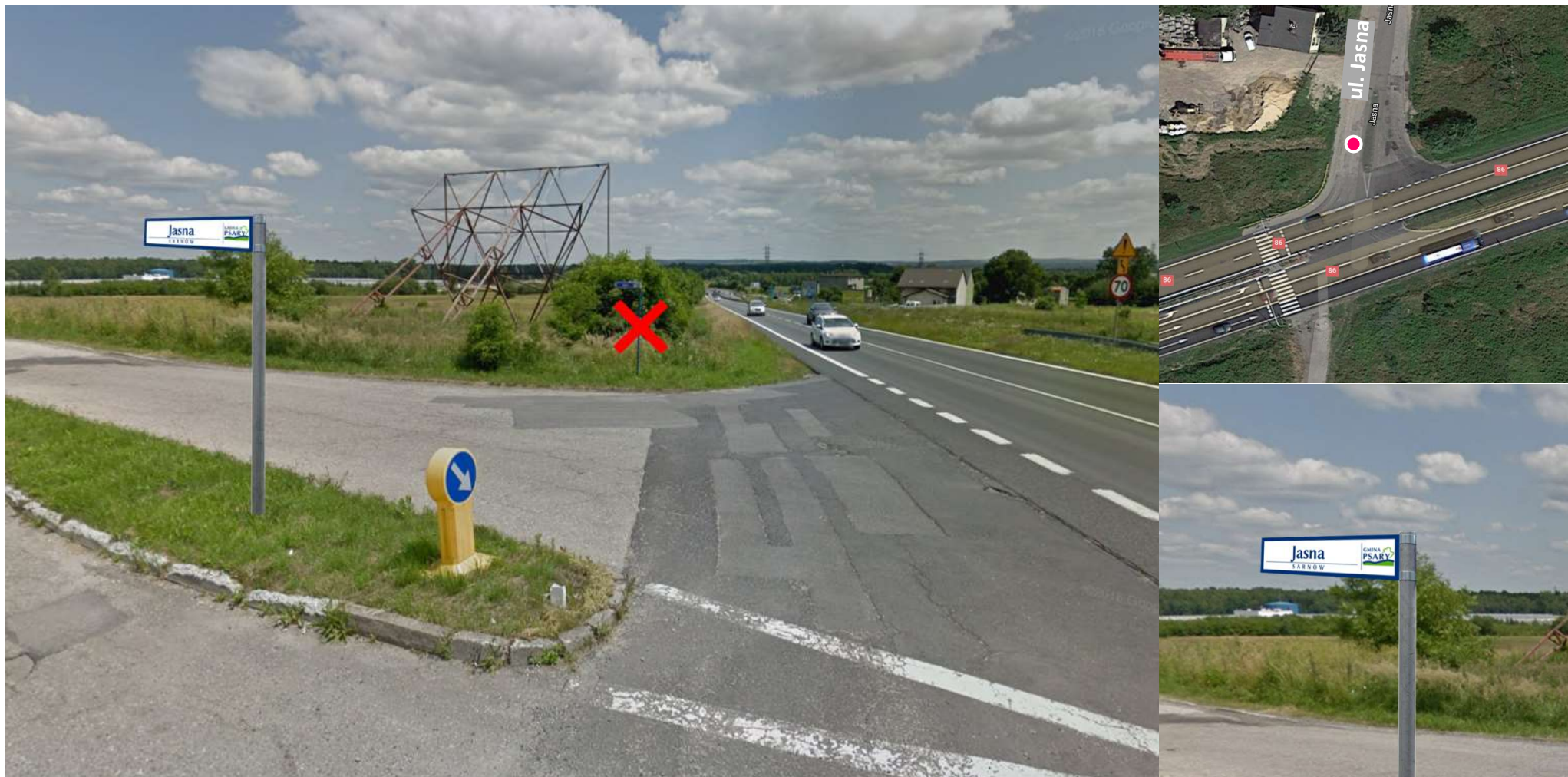
Lokalizacja słupka z nazwami ulic – BEZ ZMIAN.

125. SARNÓW ul. Jasna 14-20



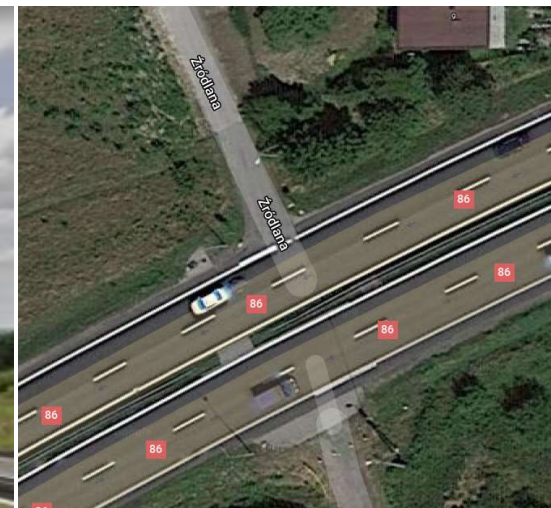
Lokalizacja słupka z nazwami ulic – PROJEKTOWANA.

126. SARNÓW ul. Jasna



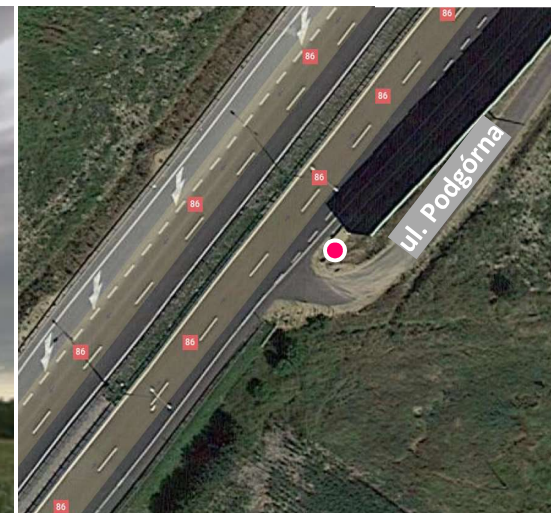
Lokalizacja słupka z nazwami ulic – ZMIANA LOKALIZACJI.

127. SARNÓW ul. Źródłana



Lokalizacja słupka z nazwami ulic – **PROJEKTOWANA.**

128. SARNÓW ul. Podgórna 20



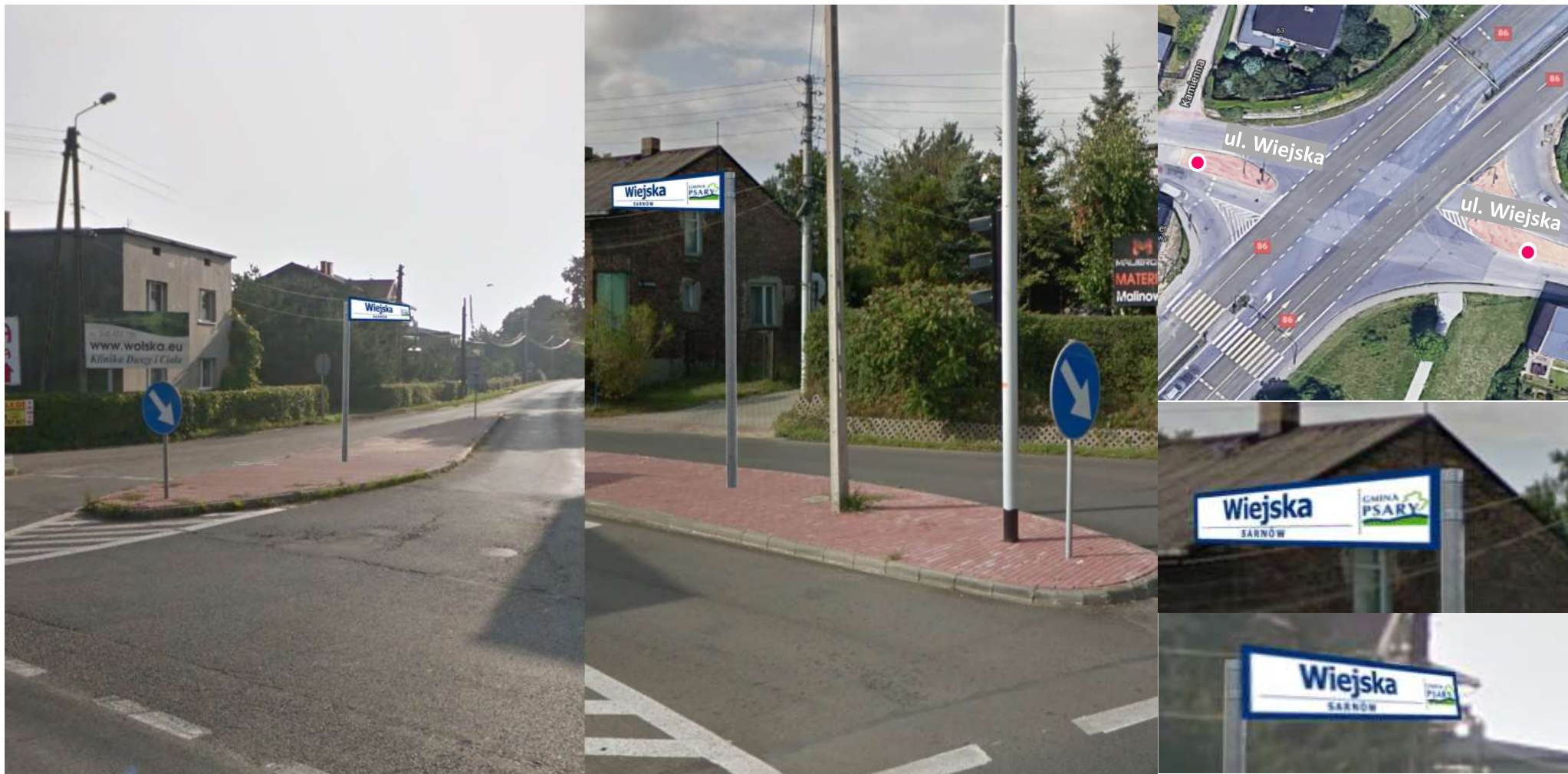
Lokalizacja słupka z nazwami ulic – **PROJEKTOWANA.**

129. SARNÓW ul. Stara 40; 42; 44



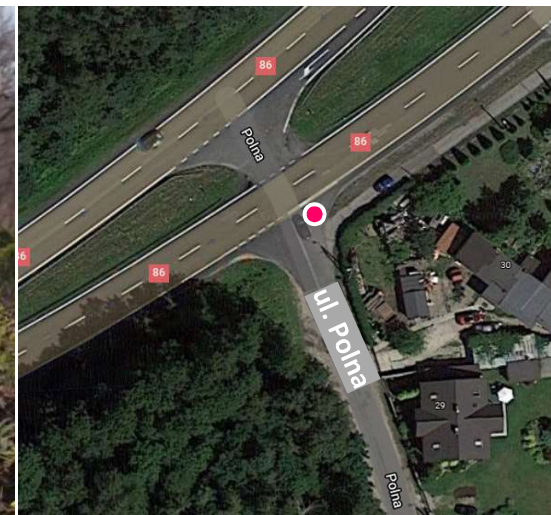
Lokalizacja słupka z nazwami ulic – PROJEKTOWANA.

130. SARNÓW ul. Wiejska



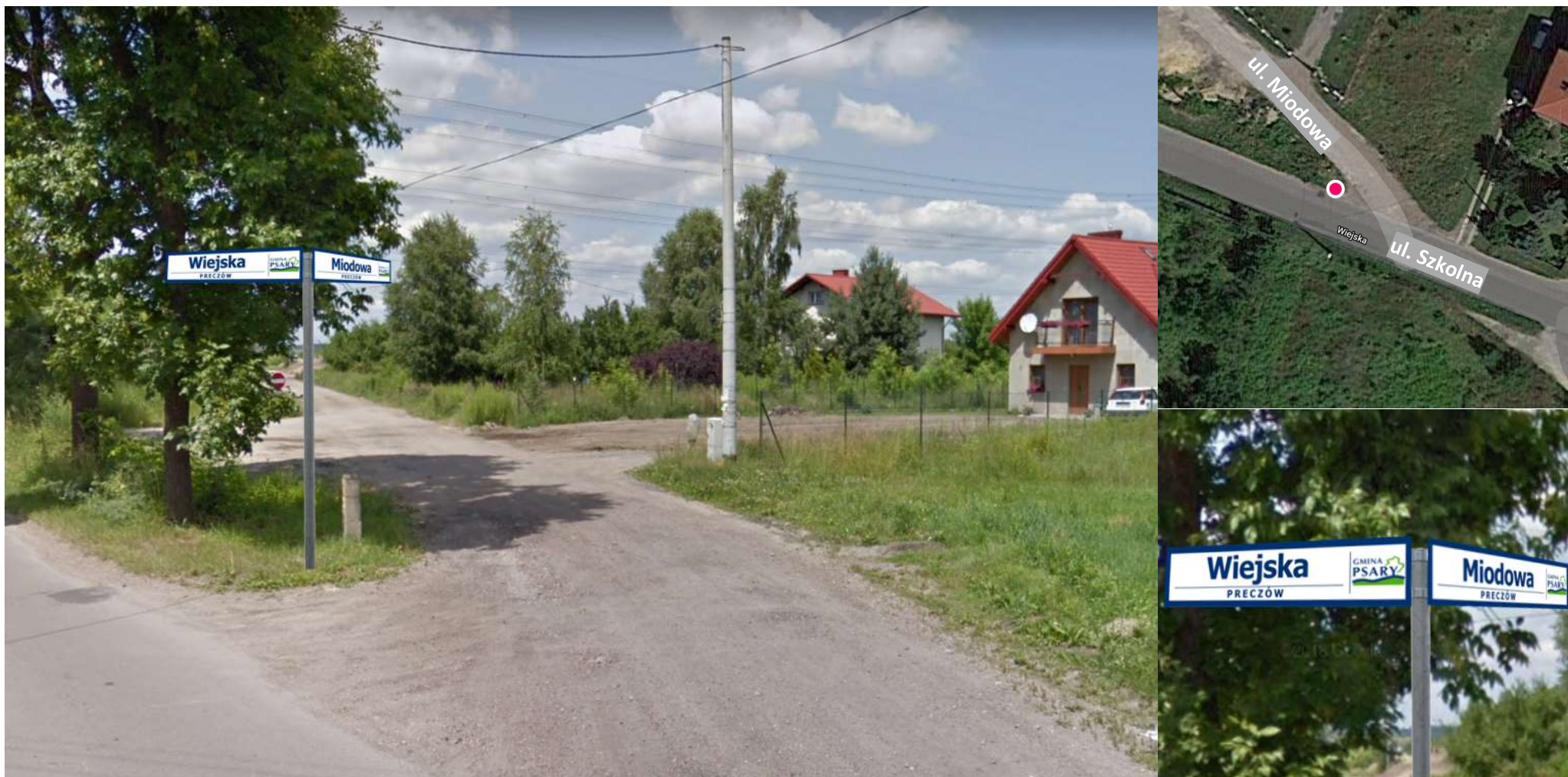
Lokalizacja słupka z nazwami ulic – BEZ ZMIAN.

131. PRECZÓW ul. Polna



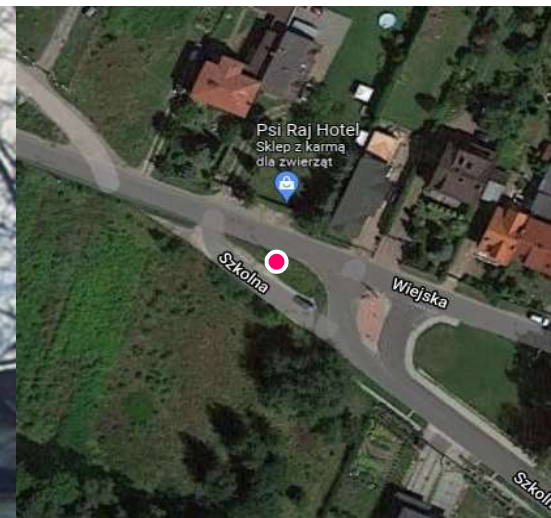
Lokalizacja słupka z nazwami ulic – **PROJEKTOWANA.**

132. PRECZÓW ul. Wiejska, ul. Miodowa



Lokalizacja słupka z nazwami ulic – **BEZ ZMIAN.**

133. PRECZÓW ul. Wiejska, ul. Szkolna



Lokalizacja słupka z nazwami ulic – **PROJEKTOWANA.**

134. PRECZÓW ul. Wiejska, ul. Polna



Lokalizacja słupka z nazwami ulic – PROJEKTOWANA.

135. PRECZÓW ul. Wiejska, ul. Wiejska, ul. Sosnowa, ul. Górna 1; 2



Lokalizacja słupka z nazwami ulic – BEZ ZMIAN.

136. PRECZÓW ul. Sosnowa, ul. Szkolna, ul. Szkolna



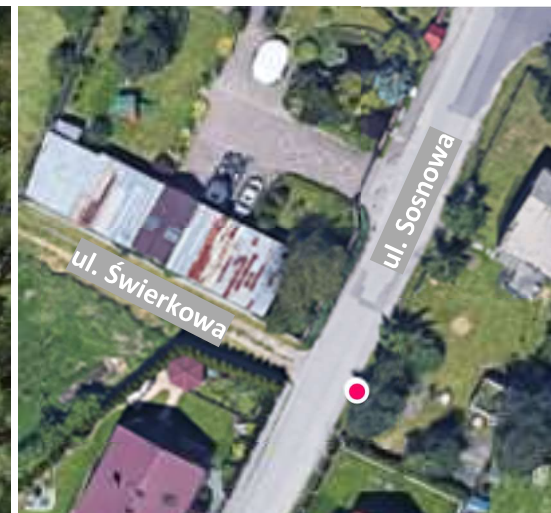
Lokalizacja słupka z nazwami ulic – ZMIANA LOKALIZACJI.

137. PRECZÓW ul. Sosnowa, ul. Dębowa, ul. Sosnowa



Lokalizacja słupka z nazwami ulic – **BEZ ZMIAN.**

138. PRECZÓW ul. Sosnowa, ul. Świerkowa



Lokalizacja słupka z nazwami ulic – **PROJEKTOWANA.**

139. PRECZÓW ul. Sosnowa, ul. Brzeźna



Lokalizacja słupka z nazwami ulic – BEZ ZMIAN.

140. PRECZÓW ul. Dębowa, ul. Brzeźna



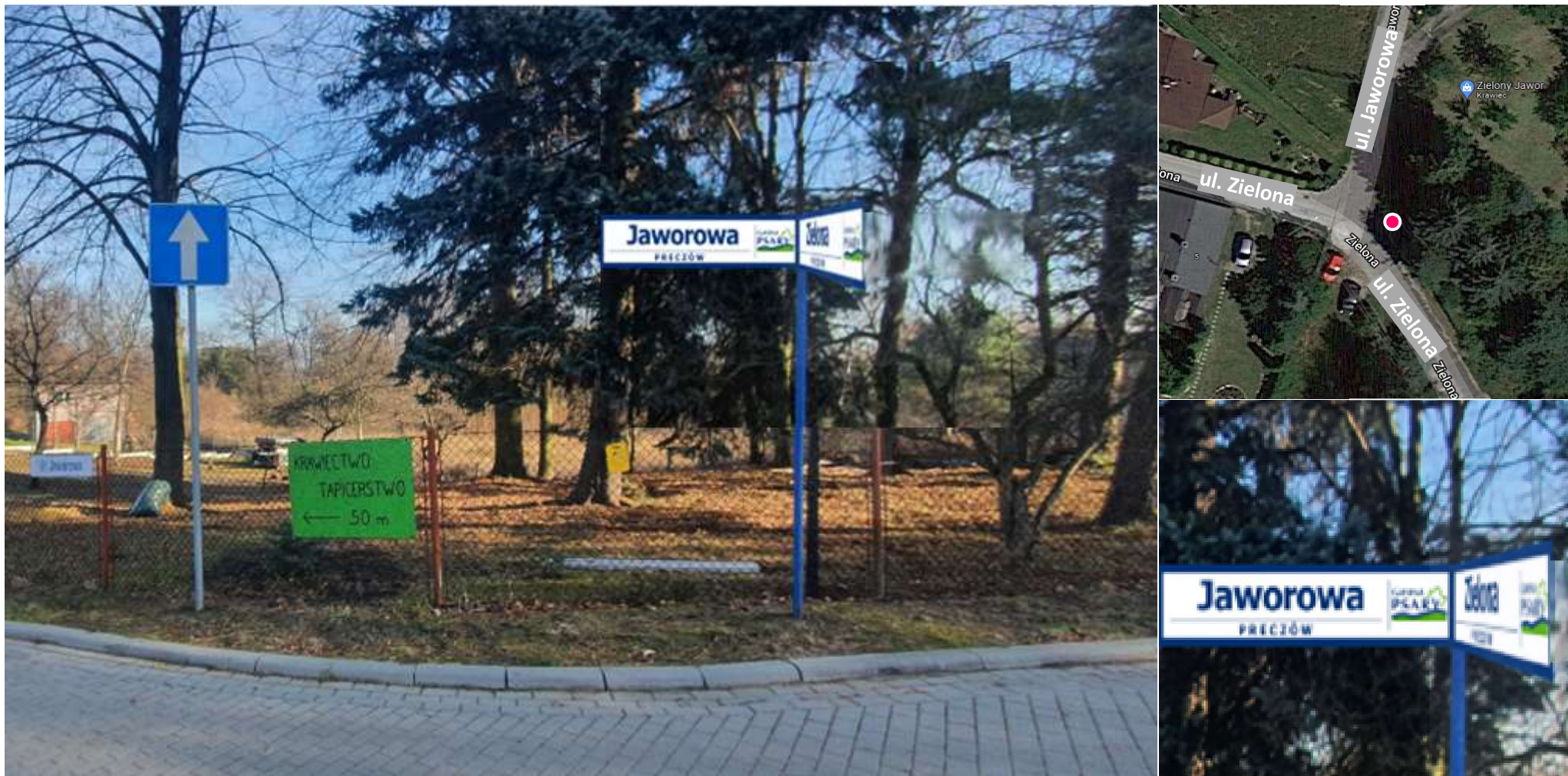
Lokalizacja słupka z nazwami ulic – **BEZ ZMIAN.**

141. PRECZÓW ul. Jaworowa, ul. Zielona



Lokalizacja słupka z nazwami ulic – **BEZ ZMIAN.**

142. PRECZÓW ul. Zielona, ul. Jaworowa



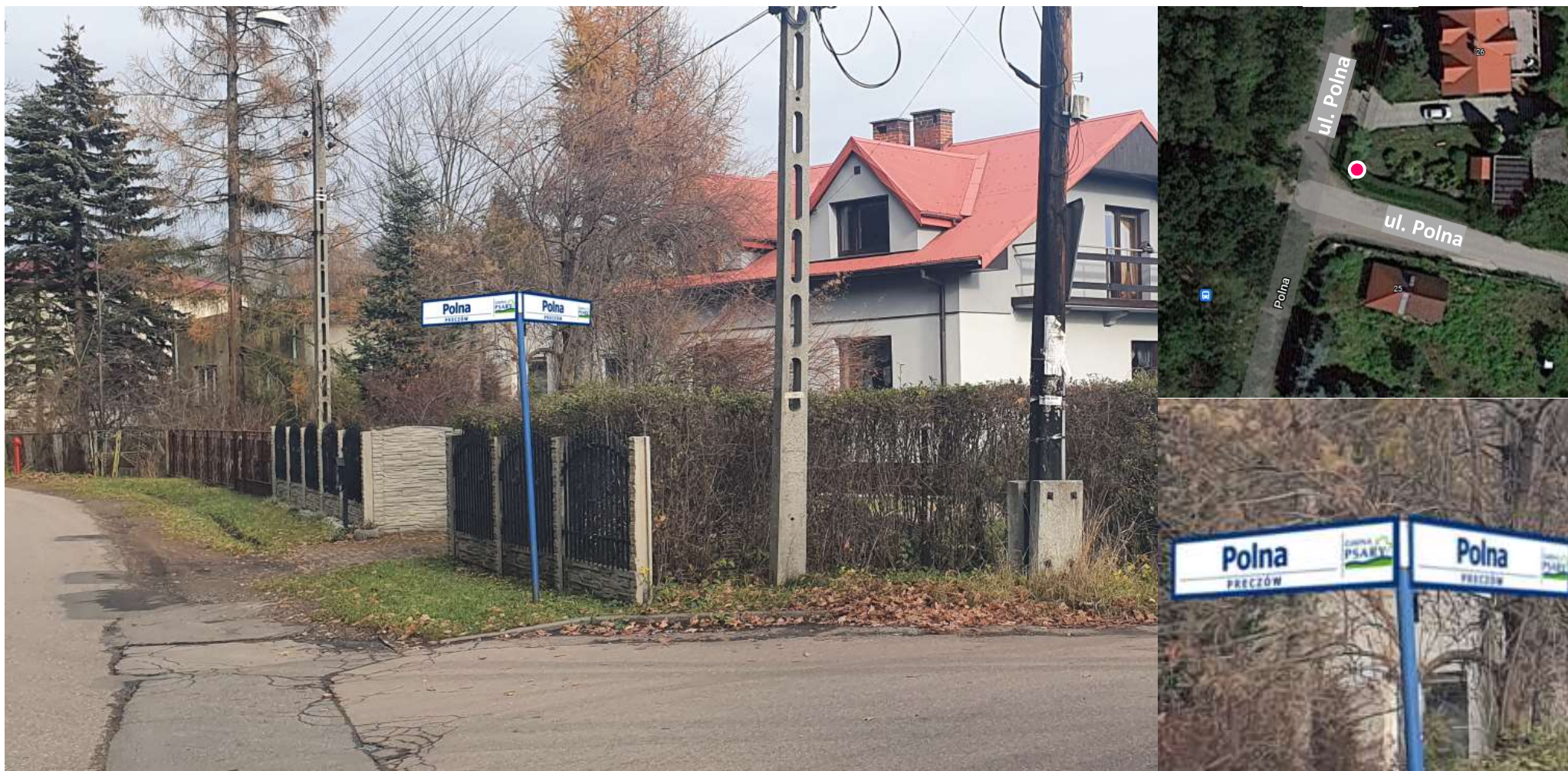
Lokalizacja słupka z nazwami ulic – **BEZ ZMIAN.**

143. PRECZÓW ul. Polna, ul. Górna, ul. Skowronków



Lokalizacja słupka z nazwami ulic – **BEZ ZMIAN.**

144. PRECZÓW ul. Polna, ul. Polna



Lokalizacja słupka z nazwami ulic – BEZ ZMIAN.

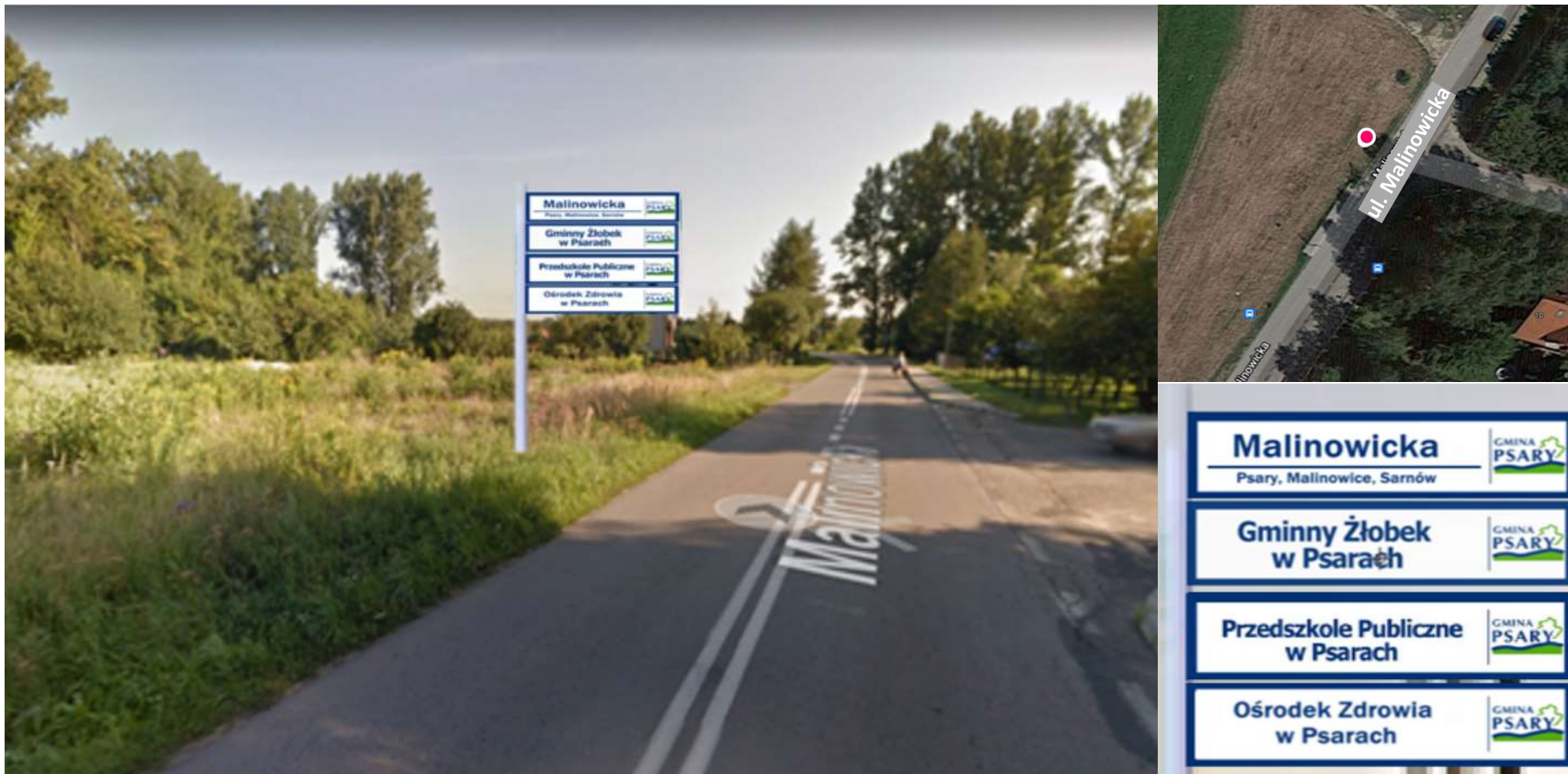
145. PRECZÓW ul. Szkolna, ul. Świerkowa



Lokalizacja słupka z nazwami ulic – PROJEKTOWANA.

NAZWY BUDYNKÓW I OBIEKTÓW

146. ul. Malinowicka/ Psary;Malinowice;Sarnów, Gminny Żłobek w Psarach, Przedszkole Publiczne w Psarach, Ośrodek Zdrowia w Psarach



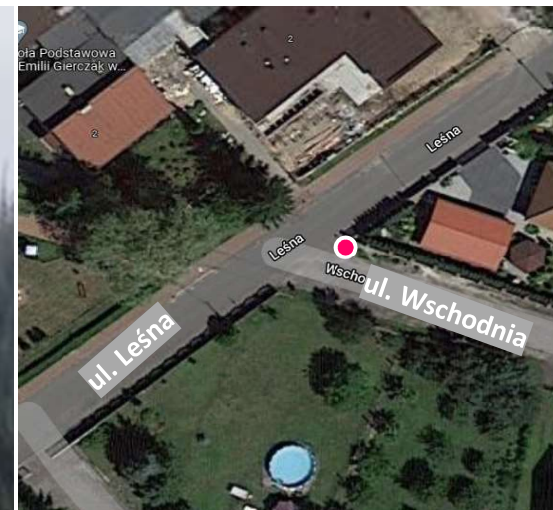
Lokalizacja słupka z nazwami ulic – PROJEKTOWANA.

147. Szkoła Podstawowa w Dąbiu



Lokalizacja słupka z nazwami ulic - PROJEKTOWANA.

148. Szkoła Podstawowa w Gródkowie



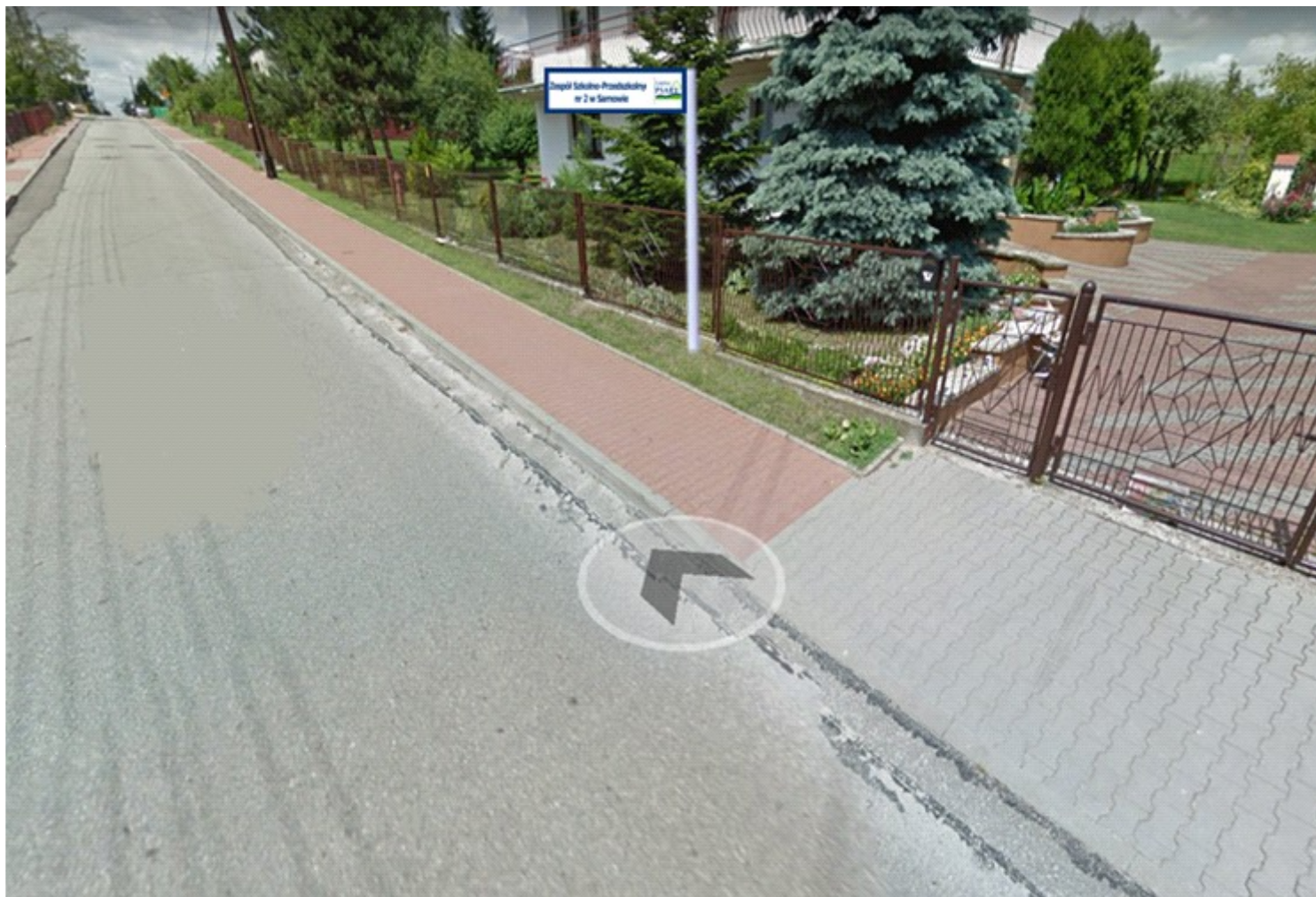
Lokalizacja słupka z nazwami ulic – W MIEJSCU BYŁEJ LOKALIZACJI SŁUPKA Z NAZWĄ ULIC.

149. Zespół Szkolno-Przedszkolny nr 1 w Strzyżowicach



Lokalizacja słupka z nazwami ulic – PROJEKTOWANA.

150. Zespół Szkolno-Przedszkolny nr 2 w Sarnowie



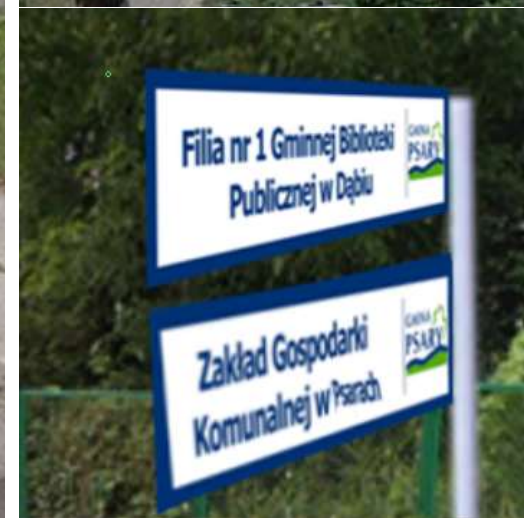
Lokalizacja słupka z nazwami ulic – PROJEKTOWANA.

151. Szkoła Podstawowa w Psarach



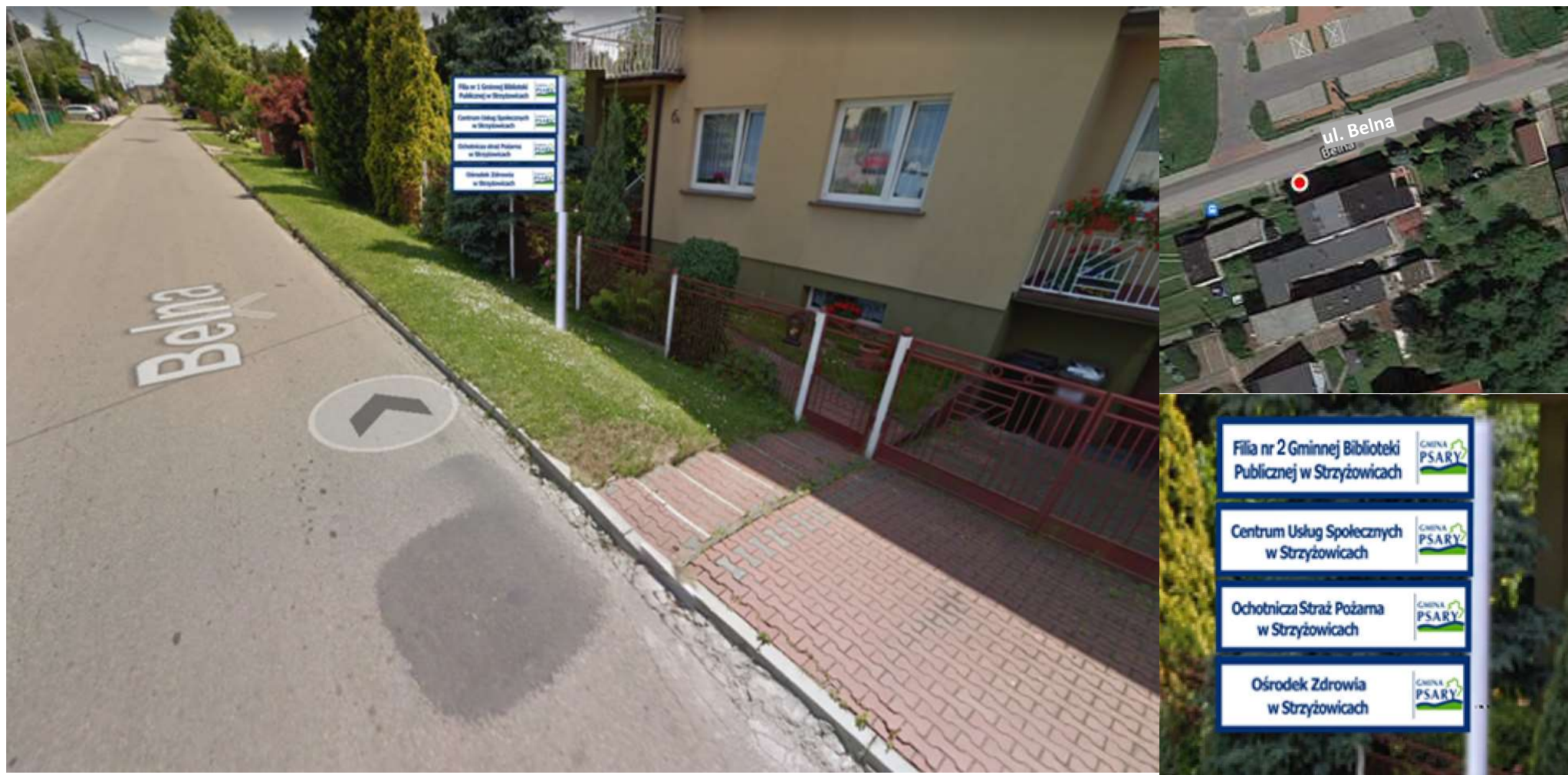
Lokalizacja słupka z nazwami ulic – **PROJEKTOWANA.**

152. Filia nr 1 Gminnej Biblioteki Publicznej w Dąbiu



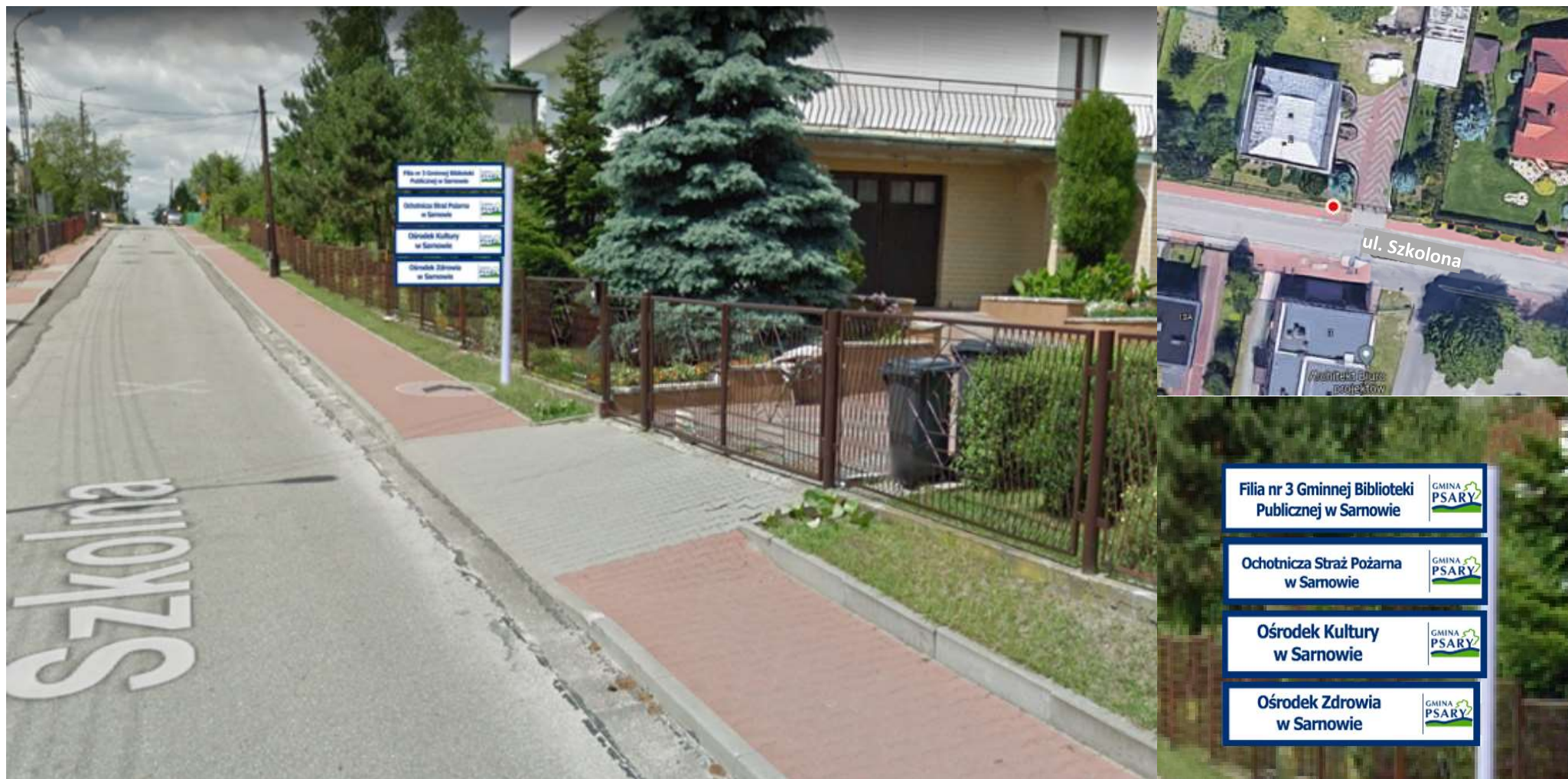
Lokalizacja słupka z nazwami ulic – PROJEKTOWANA.

153. Filia nr 2 Gminnej Biblioteki Publicznej w Strzyżowicach, Centrum Usług Społecznych w Strzyżowicach, Ochotnicza Straż Pożarna w Strzyżowicach, Ośrodek Zdrowia w Strzyżowicach



Lokalizacja słupka z nazwami ulic – PROJEKTOWANA.

154. Filia nr 3 Gminnej Biblioteki Publicznej w Sarnowie, Ochotnicza Straż Pożarna w Sarnowie, Ośrodek Kultury w Sarnowie, Ośrodek Zdrowia w Sarnowie



Lokalizacja słupka z nazwami ulic – **PROJEKTOWANA.**

155. Ochotnicza Straż Pożarna w Preczowie Ośrodek Kultury w Preczowie



Lokalizacja słupka z nazwami ulic – PROJEKTOWANA.

156. Ośrodek Kultury w Dąbiu, Punkt Selektywnej Zbiórki Odpadów Komunalnych, Ochotnicza Straż Pożarna w Dąbiu



Lokalizacja słupka z nazwami ulic – PROJEKTOWANA.

157. Ośrodek Kultury w Górze Siewierskiej, Ochotnicza Straż Pożarna w Górze Siewierskiej



Lokalizacja słupka z nazwami ulic – PROJEKTOWANA.

158. Świetlica Wiejska w Brzękowicach Górnych, Ochotnicza Straż Pożarna Gołąsza - Brzękowice



Lokalizacja słupka z nazwami ulic – PROJEKTOWANA.

159. Ośrodek Kultury w Gołąszy Górnej, Plac Zabaw i Boisko



Lokalizacja słupka z nazwami ulic – PROJEKTOWANA.

160. Ośrodek Kultury w Malinowicach



Lokalizacja słupka z nazwami ulic – PROJEKTOWANA.

161. Ośrodek Pomocy Społecznej w Psarach



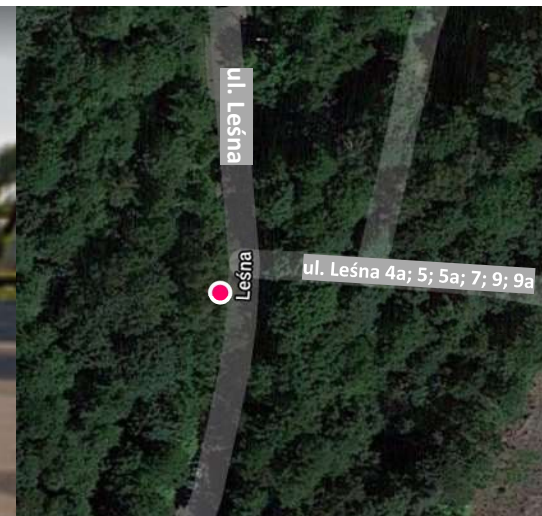
Lokalizacja słupka z nazwami ulic – PROJEKTOWANA.

162. LKS Iskra Psary



Lokalizacja słupka z nazwami ulic – PROJEKTOWANA.

163. Klub Piłkarski w Sarnowie



Lokalizacja słupka z nazwami ulic – PROJEKTOWANA

164. Klub Sportowy Preczów, Ochotnicza Straż Pożarna w Preczowie, Ośrodek Kultury w Preczowie



Lokalizacja słupka z nazwami ulic – **PROJEKTOWANA.**

165. KS Gminy Psary Stadion w Dąbiu



Lokalizacja słupka z nazwami ulic – PROJEKTOWANA.

166. LKS Jedność Strzyżowice



Lokalizacja słupka z nazwami ulic – **PROJEKTOWANA.**

167. Plac Zabaw



Lokalizacja słupka z nazwami ulic – PROJEKTOWANA.