

# OPRACOWANIE TECHNICZNE

## Remont nawierzchni drogi gminnej w m. Zieliniec

Inwestor: **Gmina Kołaczkowo  
Plac Reymonta 3  
62-306 Kołaczkowo**

Nazwa inwestycji: **Remont nawierzchni drogi gminnej  
w miejscowości Zieliniec**

Numery działek: **dz. nr 37 obręb Żydowo  
dz. nr 109 obręb Zieliniec**

Branża: **Drogowa**

Stanowisko	Imię i nazwisko	Podpis
Opracował:	mgr inż. Piotr Wojciński	

## **ZAWARTOŚĆ DOKUMENTACJI**

### **I. CZĘŚĆ OPISOWA:**

#### **1. Opis techniczny**

- 1.1. Podstawa opracowania projektu
- 1.2. Cel i zakres opracowania
- 1.3. Stan istniejący
- 1.4. Dokumentacja fotograficzna – stan istniejący
- 1.5. Zakres remontu
- 1.6. Uwagi końcowe

#### **2. Przedmiary robót**

#### **3. Szczegółowe specyfikacje techniczne wykonania i odbioru robót**

### **II CZĘŚĆ RYSUNKOWA**

- Plan orientacyjny - Rys. nr 1
- Plan sytuacyjny - Rys.2
- Przekrój normalne - Rys. nr 3

## **CZĘŚĆ OPISOWA**

## **1. OPIS TECHNICZNY**

### **1.1. Podstawa opracowania:**

- Zlecenie Gminy Kołaczkowo – umowa nr IN.7013.15.2022
- Koncepcja zakresu remontu uzgodniona ze Zlecającym.
- Wydruk e-mapy Systemu Informacji Przestrzennej w skali 1:1000.
- Pomiary sytuacyjno –wysokościowe, wizja lokalna w terenie.
- Rozporządzenie Ministra Transportu i Gospodarki Morskiej z dnia 2 marca 1999r w sprawie warunków technicznych, jakim powinny odpowiadać drogi publiczne i ich usytuowanie (Dz. U. Nr 43/1999 poz.430).
- Prawo budowlane (Dz. U. Nr 89, poz.414 z 7 lipca 1994r z późniejszymi zmianami).
- Obowiązujące przepisy, normy, normatywy i wytyczne.

### **1.2. Cel i zakres opracowania**

Celem opracowania jest sporządzenie dokumentacji technicznej dla remontu drogi gminnej w miejscowości Zieliniec dz. nr 37 obręb Żydowo i 109 obręb Zieliniec, na odcinku 978 m od granicy pasa drogowego dz. nr 42 obręb Żydowo, na potrzeby zgłoszenia przedmiotowego zadania.

### **1.3. Stan istniejący**

Istniejąca droga posiada nawierzchnię ulepszoną – bitumiczną o szerokości 3,00m, ograniczoną obustronnie poboczem gruntowym. Przekrój drogowy, pochylenie obustronne, odcinkowo jednostronne. Odwodnienie powierzchniowe poprzez zastosowanie odpowiednich spadków.

Droga ta zaliczana jest do klasy drogi dojazdowej.

**1.4.**  
**Dokum**  
**entacja**  
**fotogra**  
**ficzna**  
**– stan**  
**istniają**  
**cy:**



fot.1

fot. 2



fot. 3





fot. 4



fot. 5

### **1.5. Zakres remontu**

Remont polegać będzie na :

wykonaniu remontu częściowego nawierzchni bitumicznej – uzupełnienie ubytków w istniejącej nawierzchni poprzez wykonanie warstwy wyrównawczej z betonu asfaltowego w ilości 50 kg/m<sup>2</sup> oraz wykonaniu nowej nakładki bitumicznej na całej szerokości jezdni, tj. 3,00 m. W skład remontu wejdzie również obustronne umocnienie poboczy kruszywem łamanym stabilizowanym mech. Długość remontowanego odcinka drogi wynosi 978 m.

Szczegółowy zakres prac określono w przedmiarze robót, w skład których wchodzi:

- roboty pomiarowe
- roboty przygotowawcze
- oczyszczenie i skropienie istniejących warstw konstrukcyjnych
- remont częściowy istniejącej nawierzchni bitumicznej wraz z wykonaniem warstwy wyrównawczej z betonu asfaltowego w ilości 50 kg/m<sup>2</sup>
- warstwa ścieralna z betonu asfaltowego AC11S 50/70 gr. 4 cm
- umocnienie poboczy kruszywem łamanym stabilizowanym mech. gr. 10 cm

W ramach remontu przewiduje się odtworzenie istniejącego oznakowania pionowego.

Układ warstw konstrukcyjnych remontowanych nawierzchni:

- JEZDNIA:
  - warstwa ścieralna AC 11S 50/70 gr. 4 cm
  - warstwa wyrównawcza AC 11W 50/70 śr. 50 kg/m<sup>2</sup>,
  - istniejąca nawierzchnia bitumiczna
- POBOCZA:
  - obustronne umocnienie poboczy kruszywem łamanym stabilizowanym mechanicznie gr. 10 cm na szerokości 75 cm

### **1.6. Uwagi końcowe**

W trakcie prowadzonych robót drogowych, wykonawca jest odpowiedzialny za zabezpieczenie znaków geodezyjnych, wytyczenie i zapoznanie się z istniejącymi granicami i uzbrojeniem terenu.

Remont drogi nie będzie miał negatywnego wpływu na środowisko.



Remont nawierzchni drogi w m. Zieliniec  
Przedmiar

Lp.	Podstawa	Opis i wyliczenia	j.m.	Poszcz.	Razem
<b>PRZEDMIAR: Remont nawierzchni drogi w m. Zieliniec</b>					
1		<b>Nawierzchnia z betonu asfaltowego</b>			
1 d.1	KNR AT-03 0102-01	Roboty remontowe - frezowanie nawierzchni bitumicznej o gr. do 4 cm z wywozem materiału z rozbiórki na odl. do 1 km	m2		
		15 * 2	m2	30,000	
				<b>RAZEM</b>	<b>30,000</b>
2 d.1	KNR AT-03 0202-02	Mechaniczne oczyszczenie i skroplenie emulsją asfaltową na zimno podbudowy lub nawierzchni betonowej/bitumicznej; zużycie emulsji 0,5 kg/m2	m2		
		(978 * 3) + 25	m2	2 959,000	
				<b>RAZEM</b>	<b>2 959,000</b>
3 d.1	KNR 2-31 0108-02	Wyrównanie istniejącej nawierzchni bitumicznej wraz z wypełnieniem ubytków mieszanką mineralno-asfaltową z wbudowaniem mechanicznym - 50 kg/m2	t		
		2959 * 50 / 1000	t	147,950	
				<b>RAZEM</b>	<b>147,950</b>
4 d.1	KNR AT-03 0202-02	Mechaniczne oczyszczenie i skroplenie emulsją asfaltową na zimno podbudowy lub nawierzchni betonowej/bitumicznej; zużycie emulsji 0,5 kg/m2	m2		
		978 * 3 + 25	m2	2 959,000	
				<b>RAZEM</b>	<b>2 959,000</b>
5 d.1	KNR 2-31 0311-05 0311-06	Nawierzchnia z mieszanek mineralno-bitumicznych grysowo-żwirowych - warstwa ścieralna asfaltowa - grubość po zagęszczeniu 4 cm	m2		
		978 * 3 + 25	m2	2 959,000	
				<b>RAZEM</b>	<b>2 959,000</b>
2		<b>Pobocza</b>			
6 d.2	KNR 2-31 1402-05	Mechaniczne ścinanie poboczy o grubości 10 cm	m2		
		1467	m2	1 467,000	
				<b>RAZEM</b>	<b>1 467,000</b>
7 d.2	KNR 2-31 0114-07 0114-08 analogia	Podbudowa z kruszywa łamanego - warstwa górna o grubości po zagęszczeniu 10 cm - UMOCNIE NIE POBOCZY	m2		
		1467	m2	1 467,000	
				<b>RAZEM</b>	<b>1 467,000</b>
8 d.2	KNR 2-31 0815-01 analogia	Rozebranie chodników, wysepek przystankowych i przejść dla pieszych z płyt betonowych 35x35x5 cm na podsypce piaskowej - rozebranie nawierzchni zjazdów z kostki celem dowiązania wysokościowego	m2		
		20	m2	20,000	
				<b>RAZEM</b>	<b>20,000</b>
9 d.2	KNR 2-31 0511-03 analogia	Nawierzchnie z kostki brukowej betonowej o grubości 8 cm na podsypce cementowo-piaskowej - przełożenie nawierzchni zjazdów - dowiązanie wysokościowe	m2		
		20	m2	20,000	
				<b>RAZEM</b>	<b>20,000</b>
3		<b>Oznakowanie</b>			
10 d.3	KNR 2-31 0702-02	Słupki do znaków drogowych z rur stalowych o śr. 70 mm	szt.		
		1	szt.	1,000	
				<b>RAZEM</b>	<b>1,000</b>
11 d.3	KNR 2-31 0703-02	Przymocowanie tablic znaków drogowych zakazu, nakazu, ostrzegawczych, informacyjnych o powierzchni ponad 0.3 m2 - znak A-7	szt.		
		1	szt.	1,000	
				<b>RAZEM</b>	<b>1,000</b>

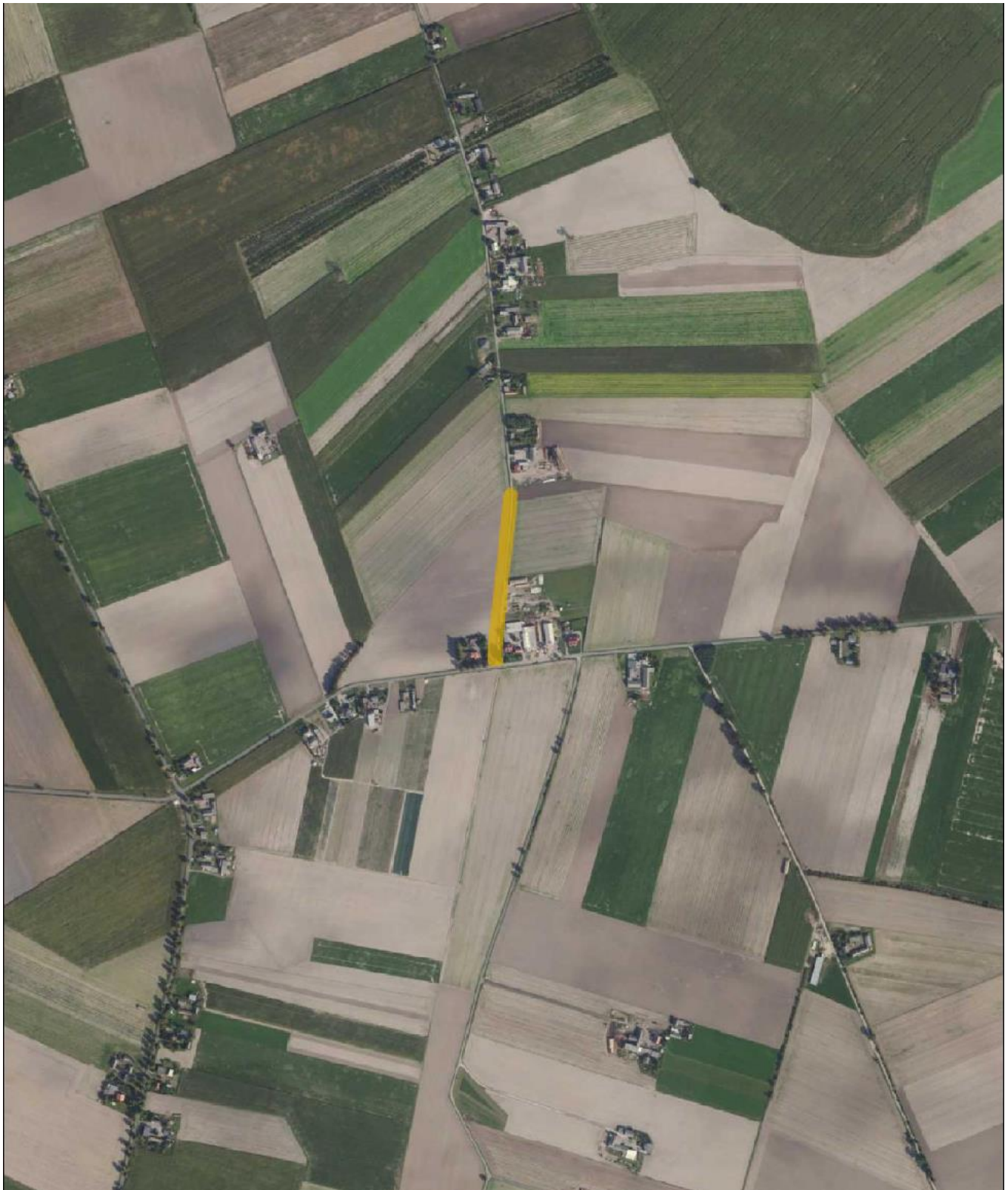
2. Przedmiar robót :

### **3. Specyfikacje techniczne:**



## **CZĘŚĆ RYSUNKOWA**

### **Plan orientacyjny**



Remont nawierzchni drogi gminnej w miejscowości ZIELINIEC, DZ. NR 37 i 109			
Województwo: wielkopolskie	Powiat: wrzesiński	Gmina Kołaczkowo	
PLAN ORIENTACYJNY		nr rysunku: 1	
Stanowisko	Imię i nazwisko	Data	Podpis
Opracował:	mgr inż. Piotr Wojciński	04.2022	