

RYSunEK STANOWI INTEGRALNA CAŁOŚĆ DOKUMENTACJI WIELOBRANŻOWEJ I NALEŻY ROZPATRYWAĆ GO Z POZOSTALYMI CZĘŚCIAMI

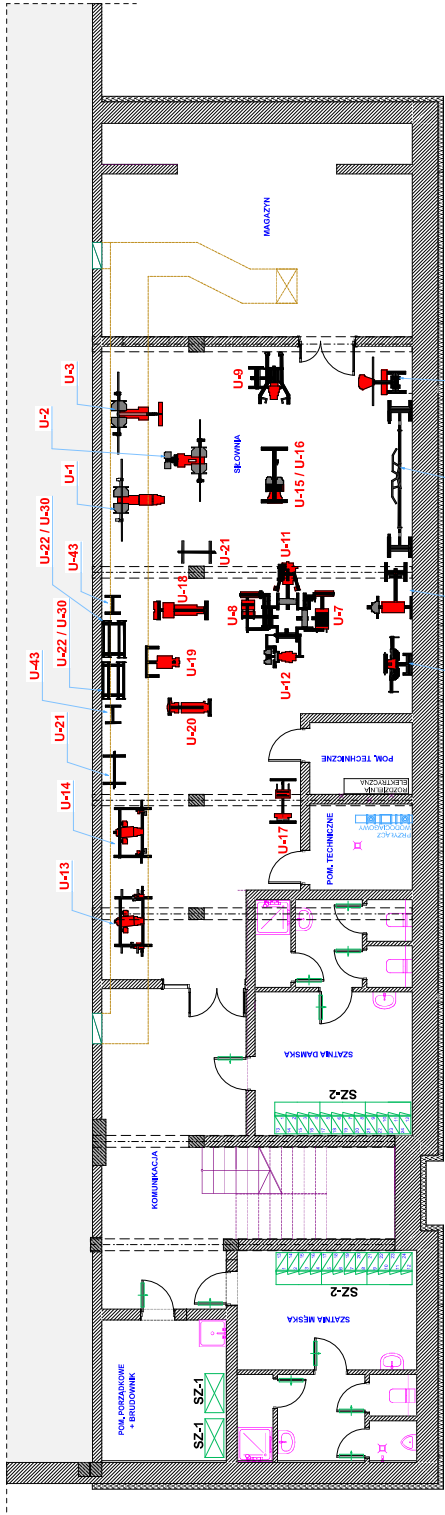
UWAGI:

Główny Architekt Grzegorz Wróbel ul. Lipowa 16 46-300 Oleśno tel. 503 429 980 www.gwprojekt.pl architekt grzegorz wróbel	
C.d.t.: gsm.pl/instytut-2018 Kategoria: SN-2-437101	Nr uprawnień: Podpis Nr. nr. aut.: 12/DPOKK/2012
Nazwa inwestycji: PRZEBUDOWA CZĘŚCI HALI SPORTOWEJ "KOTOWICA" W PRASZCE PRZEZNACZONEJ NA OŚRODEK SPORTU I REKREACJI (WYPOSAŻENIE WNĘTRZA - ELEMENTY RUCHOME)	
Inwestor: Gmina Praszka ul. Wolności 13 46-320 Praszka	
Lokalizacja: Praszka, ul. Sportowa 7A, dz. nr 23 Treść rysunku:	

Projekt wykonany przez:
RSZUT PIWNICY (SCHEMAT WYPOSAŻENIA RUCHOMEGO)

Skala:	1:100
Projekt Budowlany	
Architektura	Data: wrzesień 2021 Nr rysunku: W.1

PROJEKT CHRONIONY JEST PRAWAMI AUTORSKIMI. KOPLOWANIE, POWIĘLANIE I KOPYTYWANIE ZABIAJĄ WYPRODUKOWANE BEZ ZGODY AUTORA, ZABRONIONE.

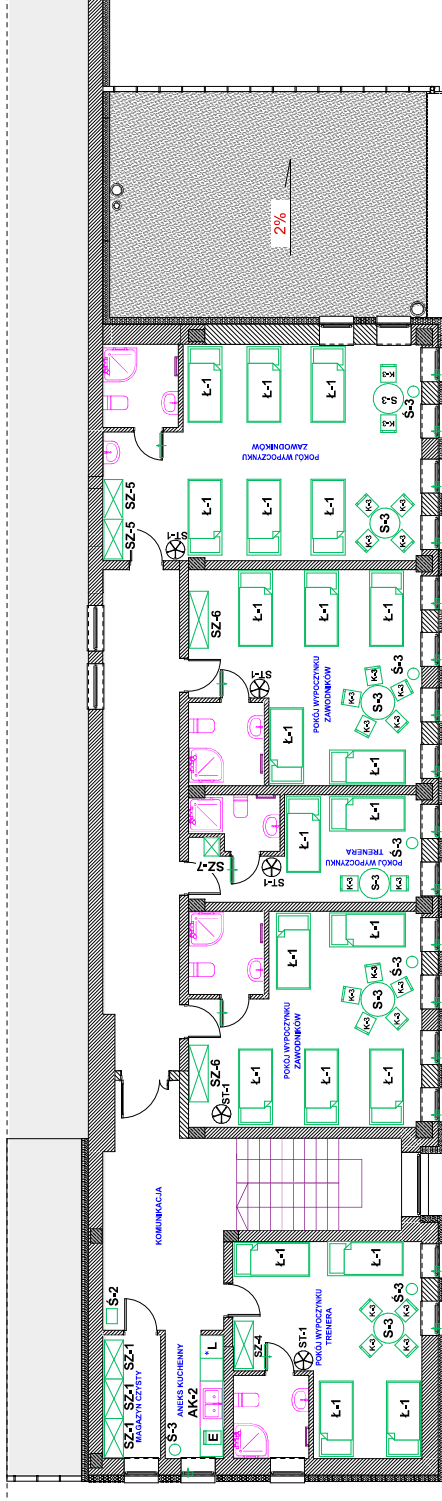


LEGENDA:

- SZ-1 SZAFKA / REGAL
- SZ-2 SZAFKA BRANOWA
- U-1 ŁAWKA PŁASKA DO WYCISKANIA
- U-2 ŁAWKA PŁASKA DO WYCISKANIA
- U-3 ŁAWKA DO WYCISKANIA POD KĄTEM 45°
- U-4 WYCIĄG GÓRNY
- U-5 BRAMA DO ĆWICZEN
- U-6 MASZYNA NA KŁATKĘ I PLECY
- U-7 MASZYNA NA DWUGŁOWY UDA
- U-8 MASZYNA NA CZWOROGŁOWY UDA
- U-9 MASZYNA DO WYCISKANIA SIĘDZĄC NA MIĘŚNIE NARRAMIENNE
- U-10 MASZYNA NA GRZBIET
- U-11 MASZYNA NA PRZYWODZIDZIELE I ODWODZIDZIELE
- U-12 MASZYNA DO WYCISKANIA SIĘDZĄC NA MIĘŚNIE TRÓJGŁOWE RAMIENIA
- U-13 HAMMER DO WYCISKANIA NA MIĘŚNIE TRÓJGŁOWE RAMIENIA
- U-14 HAMMER DO WYCISKANIA NA MIĘŚNIE BICEPSA
- U-15 MASZYNA NA MIĘŚNIE ŁYDEK
- U-16 TULEJA
- U-17 MASZYNA NA PROSTOWNIKI GRZBIETU
- U-18 ŁAWKA SKOŚNA
- U-19 ŁAWKA SCOTTA
- U-20 ŁAWKA WIELOFUNKCYJNA
- U-21 STOJAK NA OBCIĄŻENIE OLIMPIJSKIE
- U-22 STOJAK NA HANTLE PÓŁKA MAŁA
- U-23 GRYP OLIMPIJSKI
- U-24 STOJAK NA GRYFY OLIMPIJSKIE
- U-30 ZESTAW HANTLI
- U-31 OBCIĄŻENIE OLIMPIJSKIE
- U-41 ZESTAW KETTLEBELL
- U-42 ZESTAW KETTLEBELL
- U-43 STOJAK NA GRYFY OLIMPIJSKIE

RYSUNEK STANOWI INTEGRALNĄ CAŁOŚĆ DOKUMENTACJI WIELOBRANŻOWEJ I NALEŻY ROZPATRYWAĆ GO Z POZOSTALYMI CZĘŚCIAMI

UWAGI:



LEGENDA:

- L-1 ŁÓŻKO
- S-3 STÓL
- K-3 KRZESŁO
- SZ-4 SZAFKA

- SZ-5 SZAFKA
- SZ-6 SZAFKA

- SZ-7 SZAFKA
- AK-2 ANEKS KUCHENNY

- E EKSPRES KAWOWY
- L LODOWKA

Grzegorz Wrobel
ul. Lipowa 16
46-300 Olesno
tel. 503 426 980
www.wrobelarch.pl
ARCHITECT GRZEGORZ WROBEL

GNAMA ATELIER
S 0 3 4 2 1 8 9 8 0

Cadre: GRUBNIECZKA ARCHITECTURA SpA, Katowice, SN-2-2437101

Autorzy projektu: Nr uprawnień: Podpis:
mgr inż. arch. Grzegorz Wrobel 12/OP/POKK/2012

Nazwa inwestycji:
PRZEBUDOWA CZĘŚCI HALI SPORTOWEJ "KOTOWICA" W PRASZCE PRZEZNACZONEJ NA OŚRODEK SPORTU I REKREACJI (WYPOSAŻENIE WNĘTRZA - ELEMENTY RUCHOME)

Inwestor:
Gmina Praszka
ul. Wolnościowa 13
46-320 Praszka

Lokalizacja: Praszka, ul. Sportowa 7A, dz. nr 23

Tytuł rysunku:
RZUT PIĘTRA (SCHEMAT WYPOSAŻENIA RUCHOMEGO)

Stadium:	Skala:
PROJEKT BUDOWLANY	1:100
Branch:	Nr rysunku:
Architektura	wzrzesień 2021
PROJEKT CHRONIONY. JEST PRAWAMI AUTORSKIMI. KOPLOWANIE POWIOLANE I LOKOWYKONYWANIE ZAPBIA WYPRODUKOWANE BEZ ZGODY AUTORA ZAPBIONE.	
	W3