

SP 33

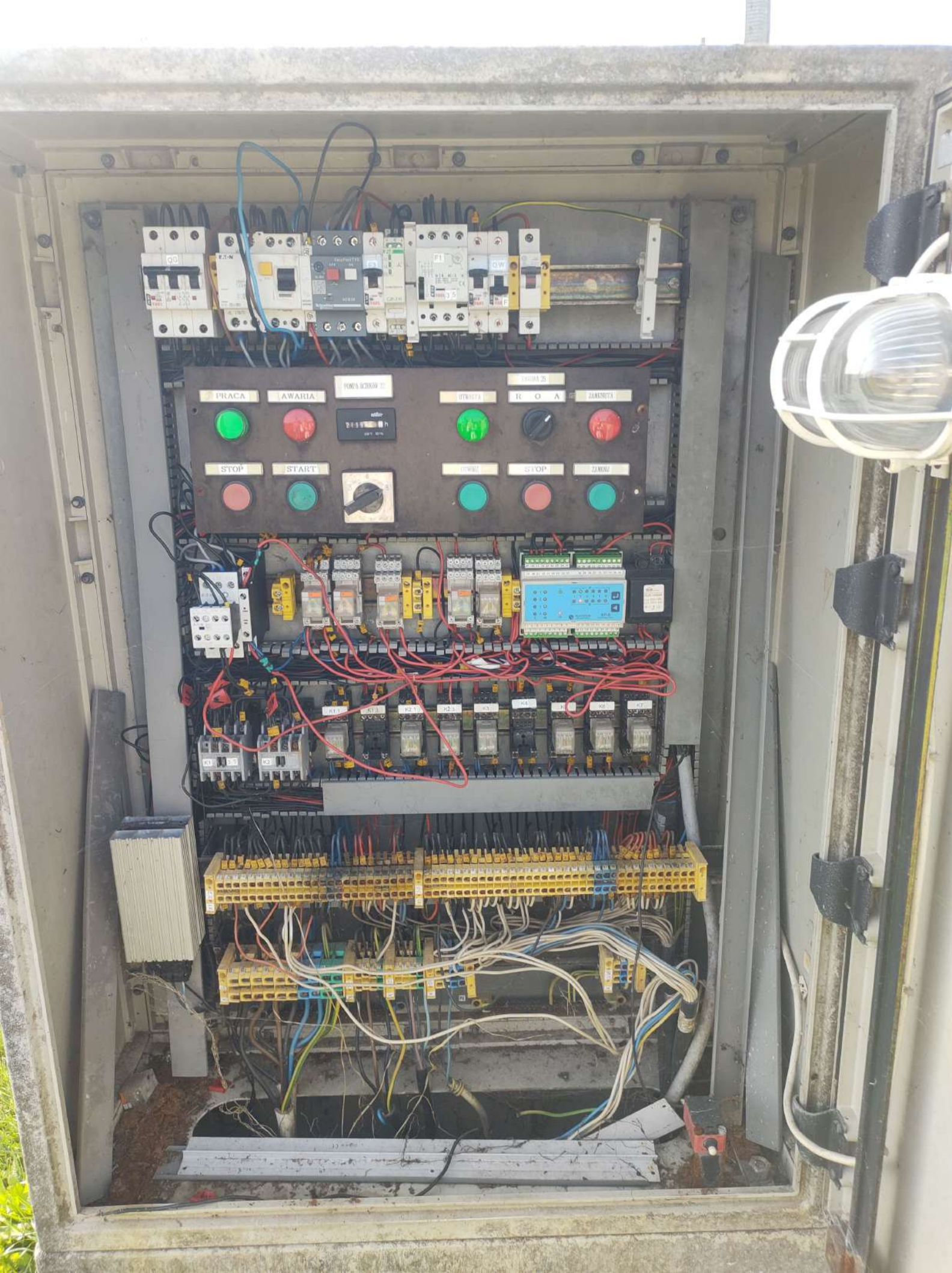






SP 33





















1R/1

1R/2









1R/3

1R/4

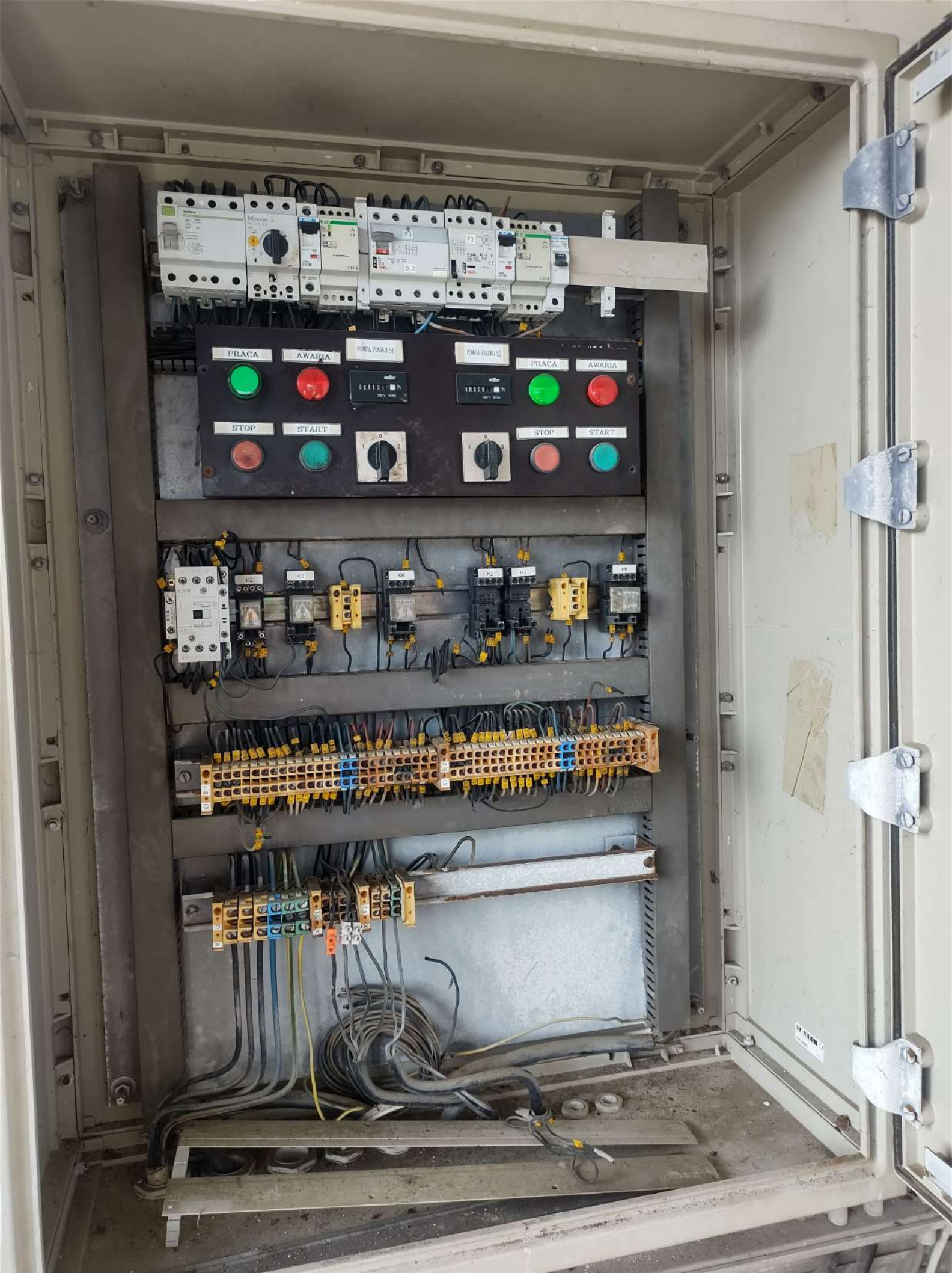




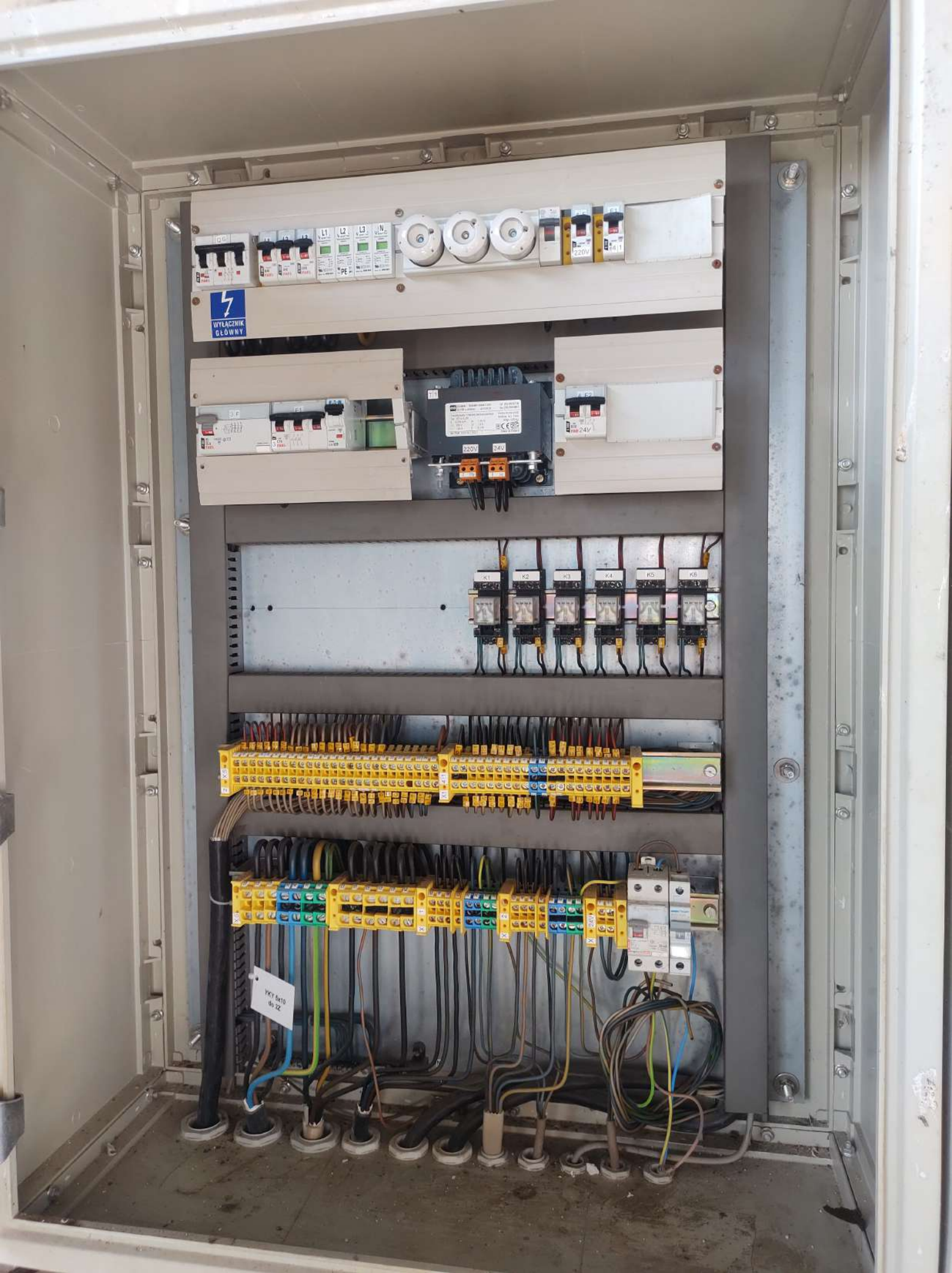


**PIASKOWNIA**  
**GŁĘBOKOŚĆ 4.1**









WYŁACZNIK GŁÓWNY

10A 220V

11 12 13 14

15 16 17 18 19 20

21 22 23 24 25 26

27 28 29 30 31 32

33 34 35 36 37 38

39 40 41 42 43 44

45 46 47 48 49 50

51 52 53 54 55 56

57 58 59 60 61 62

63 64 65 66 67 68

69 70 71 72 73 74

75 76 77 78 79 80

81 82 83 84 85 86

87 88 89 90 91 92

93 94 95 96 97 98

99 100 101 102 103 104

105 106 107 108 109 110

111 112 113 114 115 116

117 118 119 120 121 122

123 124 125 126 127 128

129 130 131 132 133 134

135 136 137 138 139 140

141 142 143 144 145 146

147 148 149 150 151 152

153 154 155 156 157 158

159 160 161 162 163 164

165 166 167 168 169 170

171 172 173 174 175 176

177 178 179 180 181 182

183 184 185 186 187 188

189 190 191 192 193 194

195 196 197 198 199 200

201 202 203 204 205 206

207 208 209 210 211 212

213 214 215 216 217 218

219 220 221 222 223 224

225 226 227 228 229 230

231 232 233 234 235 236

237 238 239 240 241 242

243 244 245 246 247 248

249 250 251 252 253 254

255 256 257 258 259 260

261 262 263 264 265 266

267 268 269 270 271 272

273 274 275 276 277 278

279 280 281 282 283 284

285 286 287 288 289 290

291 292 293 294 295 296

297 298 299 300 301 302

303 304 305 306 307 308

309 310 311 312 313 314

315 316 317 318 319 320

321 322 323 324 325 326

327 328 329 330 331 332

333 334 335 336 337 338

339 340 341 342 343 344

345 346 347 348 349 350

351 352 353 354 355 356

357 358 359 360 361 362

363 364 365 366 367 368

369 370 371 372 373 374

375 376 377 378 379 380

381 382 383 384 385 386

387 388 389 390 391 392

393 394 395 396 397 398

399 400 401 402 403 404

405 406 407 408 409 410

411 412 413 414 415 416

417 418 419 420 421 422

423 424 425 426 427 428

429 430 431 432 433 434

435 436 437 438 439 440

441 442 443 444 445 446

447 448 449 450 451 452

453 454 455 456 457 458

459 460 461 462 463 464

465 466 467 468 469 470

471 472 473 474 475 476

477 478 479 480 481 482

483 484 485 486 487 488

489 490 491 492 493 494

495 496 497 498 499 500

501 502 503 504 505 506

507 508 509 510 511 512

513 514 515 516 517 518

519 520 521 522 523 524

525 526 527 528 529 530

531 532 533 534 535 536

537 538 539 540 541 542

543 544 545 546 547 548

549 550 551 552 553 554

555 556 557 558 559 560

561 562 563 564 565 566

567 568 569 570 571 572

573 574 575 576 577 578

579 580 581 582 583 584

585 586 587 588 589 590

591 592 593 594 595 596

597 598 599 600 601 602

603 604 605 606 607 608

609 610 611 612 613 614

615 616 617 618 619 620

621 622 623 624 625 626

627 628 629 630 631 632

633 634 635 636 637 638

639 640 641 642 643 644

645 646 647 648 649 650

651 652 653 654 655 656

657 658 659 660 661 662

663 664 665 666 667 668

669 670 671 672 673 674

675 676 677 678 679 680

681 682 683 684 685 686

687 688 689 690 691 692

693 694 695 696 697 698

699 700 701 702 703 704

705 706 707 708 709 710

711 712 713 714 715 716

717 718 719 720 721 722

723 724 725 726 727 728

729 730 731 732 733 734

735 736 737 738 739 740

741 742 743 744 745 746

747 748 749 750 751 752

753 754 755 756 757 758

759 760 761 762 763 764

765 766 767 768 769 770

771 772 773 774 775 776

777 778 779 780 781 782

783 784 785 786 787 788

789 790 791 792 793 794

795 796 797 798 799 800

801 802 803 804 805 806

807 808 809 810 811 812

813 814 815 816 817 818

819 820 821 822 823 824

825 826 827 828 829 830

831 832 833 834 835 836

837 838 839 840 841 842

843 844 845 846 847 848

849 850 851 852 853 854

855 856 857 858 859 860

861 862 863 864 865 866

867 868 869 870 871 872

873 874 875 876 877 878

879 880 881 882 883 884

885 886 887 888 889 890

891 892 893 894 895 896

897 898 899 900 901 902

903 904 905 906 907 908

909 910 911 912 913 914

915 916 917 918 919 920

921 922 923 924 925 926

927 928 929 930 931 932

933 934 935 936 937 938

939 940 941 942 943 944

945 946 947 948 949 950

951 952 953 954 955 956

957 958 959 960 961 962

963 964 965 966 967 968

969 970 971 972 973 974

975 976 977 978 979 980

981 982 983 984 985 986

987 988 989 990 991 992

993 994 995 996 997 998

999 1000 1001 1002 1003 1004

1005 1006 1007 1008 1009 1010

1011 1012 1013 1014 1015 1016

1017 1018 1019 1020 1021 1022

1023 1024 1025 1026 1027 1028

1029 1030 1031 1032 1033 1034

1035 1036 1037 1038 1039 1040

1041 1042 1043 1044 1045 1046

1047 1048 1049 1050 1051 1052

1053 1054 1055 1056 1057 1058

1059 1060 1061 1062 1063 1064

1065 1066 1067 1068 1069 1070

1071 1072 1073 1074 1075 1076

1077 1078 1079 1080 1081 1082

1083 1084 1085 1086 1087 1088

1089 1090 1091 1092 1093 1094

1095 1096 1097 1098 1099 1100

1101 1102 1103 1104 1105 1106

1107 1108 1109 1110 1111 1112

1113 1114 1115 1116 1117 1118

1119 1120 1121 1122 1123 1124

1125 1126 1127 1128 1129 1130

1131 1132 1133 1134 1135 1136

1137 1138 1139 1140 1141 1142

1143 1144 1145 1146 1147 1148

1149 1150 1151 1152 1153 1154

1155 1156 1157 1158 1159 1160

1161 1162 1163 1164 1165 1166

1167 1168 1169 1170 1171 1172

1173 1174 1175 1176 1177 1178

1179 1180 1181 1182 1183 1184

1185 1186 1187 1188 1189 1190

1191 1192 1193 1194 1195 1196

1197 1198 1199 1200 1201 1202

1203 1204 1205 1206 1207 1208

1209 1210 1211 1212 1213 1214

1215 1216 1217 1218 1219 1220

1221 1222 1223 1224 1225 1226

1227 1228 1229 1230 1231 1232

1233 1234 1235 1236 1237 1238

1239 1240 1241 1242 1243 1244

1245 1246 1247 1248 1249 1250

1251 1252 1253 1254 1255 1256

1257 1258 1259 1260 1261 1262

1263 1264 1265 1266 1267 1268

1269 1270 1271 1272 1273 1274

1275 1276 1277 1278 1279 1280

1281 1282 1283 1284 1285 1286

1287 1288 1289 1290 1291 1292

1293 1294 1295 1296 1297 1298

1299 1300 1301 1302 1303 1304

1305 1306 1307 1308 1309 1310

1311 1312 1313 1314 1315 1316

1317 1318 1319 1320 1321 1322

1323 1324 1325 1326 1327 1328

1329 1330 1331 1332 1333 1334

1335 1336 1337 1338 1339 1340

1341 1342 1343 1344 1345 1346

1347 1348 1349 1350 1351 1352

1353 1354 1355 1356 1357 1358

1359 1360 1361 1362 1363 1364

1365 1366 1367 1368 1369 1370

1371 1372 1373 1374 1375 1376

1377 1378 1379 1380 1381 1382

1383 1384 1385 1386 1387 1388

1389 1390 1391 1392 1393 1394

1395 1396 1397 1398 1399 1400

1401 1402 1403 1404 1405 1406

1407 1408 1409 1410 1411 1412

1413 1414 1415 1416 1417 1418

1419 1420 1421 1422 1423 1424

1425 1426 1427 1428 1429 1430

1431 1432 1433 1434 1435 1436

1437 1438 1439 1440 1441 1442

1443 1444 1445 1446 1447 1448

1449 1450 1451 1452 1453 1454

1455 1456 1457 1458 1459 1460

1461 1462 1463 1464 1465 1466

1467 1468 1469 1470 1471 1472

1473 1474 1475 1476 1477 1478

1479 1480 1481 1482 1483 1484

1485 1486 1487 1488 1489 1490

1491 1492 1493 1494 1495 1496

1497 1498 1499 1500 1501 1502

1503 1504 1505 1506 1507 1508

1509 1510 1511 1512 1513 1514

1515 1516 1517 1518 1519 1520

1521 1522 1523 1524 1525 1526

1527 1528 1529 1530 1531 1532

1533 1534 1535 1536 1537 1538

1539 1540 1541 1542 1543 1544

1545 1546 1547 1548 1549 1550

1551 1552 1553 1554 1555 1556

1557 1558 1559 1560 1561 1562

1563 1564 1565 1566 1567 1568

1569 1570 1571 1572 1573 1574

1575 1576 1577 1578 1579 1580

1581 1582 1583 1584 1585 1586

1587 1588 1589 1590 1591 1592

1593 1594 1595 1596 1597 1598

1599 1600 1601 1602 1603 1604

1605 1606 1607 1608 1609 1610

1611 1612 1613 1614 1615 1616

1617 1618 1619 1620 1621 1622

1623 1624 1625 1626 1627 1628

1629 1630 1631 1632 1633 1634

1635 1636 1637 1638 1639 1640

1641 1642 1643 1644 1645 1646

1647 1648 1649 1650 1651 1652

1653 1654 1655 1656 1657 1658

1659 1660 1661 1662 1663 1664

1665 1666 1667 1668 1669 1670

1671 1672 1673 1674 1675 1676

1677 1678 1679 1680 1681 1682

1683 1684 1685 1686 1687 1688

1689 1690 1691 1692 1693 1694

1695 1696 1697 1698 1699 1700

1701 1702 1703 1704 1705 1706

1707 1708 1709 1710 1711 1712

1713 1714 1715 1716 1717 1718

1719 1720 1721 1722 1723 1724

1725 1726 1727 1728 1729 1730

1731 1732 1733 1734 1735 1736

1737 1738 1739 1740 1741 1742

1743 1744 1745 1746 1747 1748

1749 1750 1751 1752 1753 1754

1755 1756 1757 1758 1759 1760

1761 1762 1763 1764 1765 1766

1767 1768 1769 1770 1771 1772

1773 1774 1775 1776 1777 1778

1779 1780 1781 1782 1783 1784

1785 1786 1787 1788 1789 1790

1791 1792 1793 1794 1795 1796

1797 1798 1799 1800 1801 1802

1803 1804 1805 1806 1807 1808

1809 1810 1811 1812 1813 1814

1815 1816 1817 1818 1819 1820

1821 1822 1823 1824 1825 1826

1827 1828 1829 1830 1831 1832

1833 1834 1835 1836 1837 1838

1839 1840 1841 1842 1843 1844

1845 1846 1847 1848 1849 1850

1851 1852 1853 1854 1855 1856

1857 1858 1859 1860 1861 1862

1863 1864 1865 1866 1867 1868

1869 1870 1871 1872 1873 1874

1875 1876 1877 1878 1879 1880

1881 1882 1883 1884 1885 1886

1887 1888 1889 1890 1891 1892

1893 1894 1895 1896 1897 1898

1899 1900 1901 1902 1903 1904

1905 1906 1907 1908 1909 1910

1911 1912 1913 1914 1915 1916

1917 1918 1919 1920 1921 1922

1923 1924 1925 1926 1927 1928

1929 1930 1931 1932 1933 1934

1935 1936 1937 1938 1939 1940

1941 1942 1943 1944 1945 1946

1947 1948 1949 1950 1951 1952

1953 1954 1955 1956 1957 1958

1959 1960 1961 1962 1963 1964

1965 1966 1967 1968 1969 1970

1971 1972 1973 1974 1975 1976

1977 1978 1979 1980 1981 1982

1983 1984 1985 1986 1987 1988

1989 1990 1991 1992 1993 1994

1995 1996 1997 1998 1999 2000

220V 24V

220V 24V

K1 K2 K3 K4 K5 K6

Terminal block with multiple wires connected.

Terminal block with multiple wires connected.

PKY 8x10 9x12

Wires entering the cabinet through the bottom.









OSADNIK  
WTÓRNY  
GŁĘBOKOŚĆ 9,82m

RR2/4

RR2/2

Z 4/2

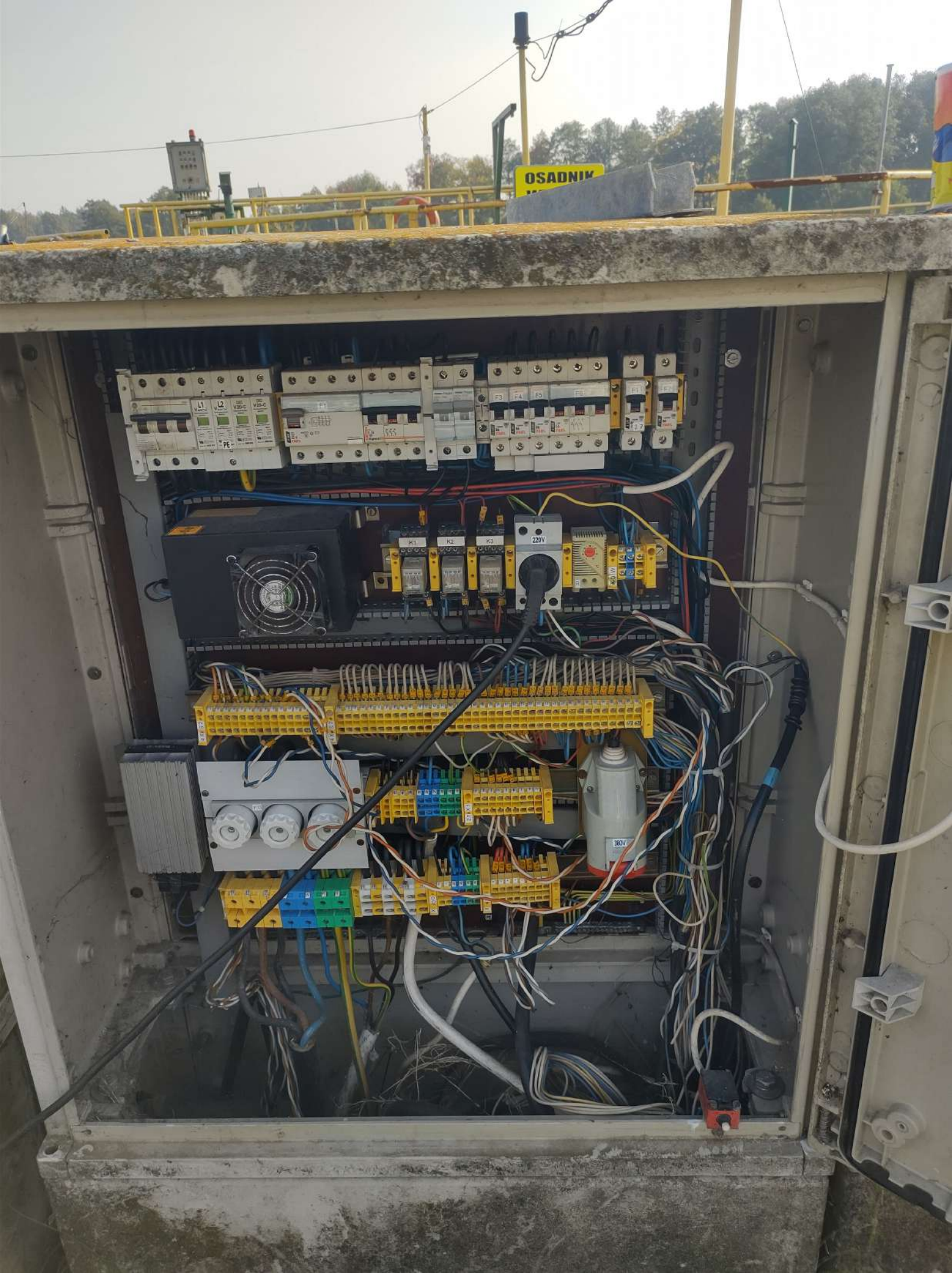




WYŁĄCZNIK GŁÓWNY

PRACA	AWARIA	MISZKARO 23M	POMPA 24M	PRACA	AWARIA
STOP	START			STOP	START





OSADNIK

Terminal blocks and circuit breakers at the top of the cabinet.

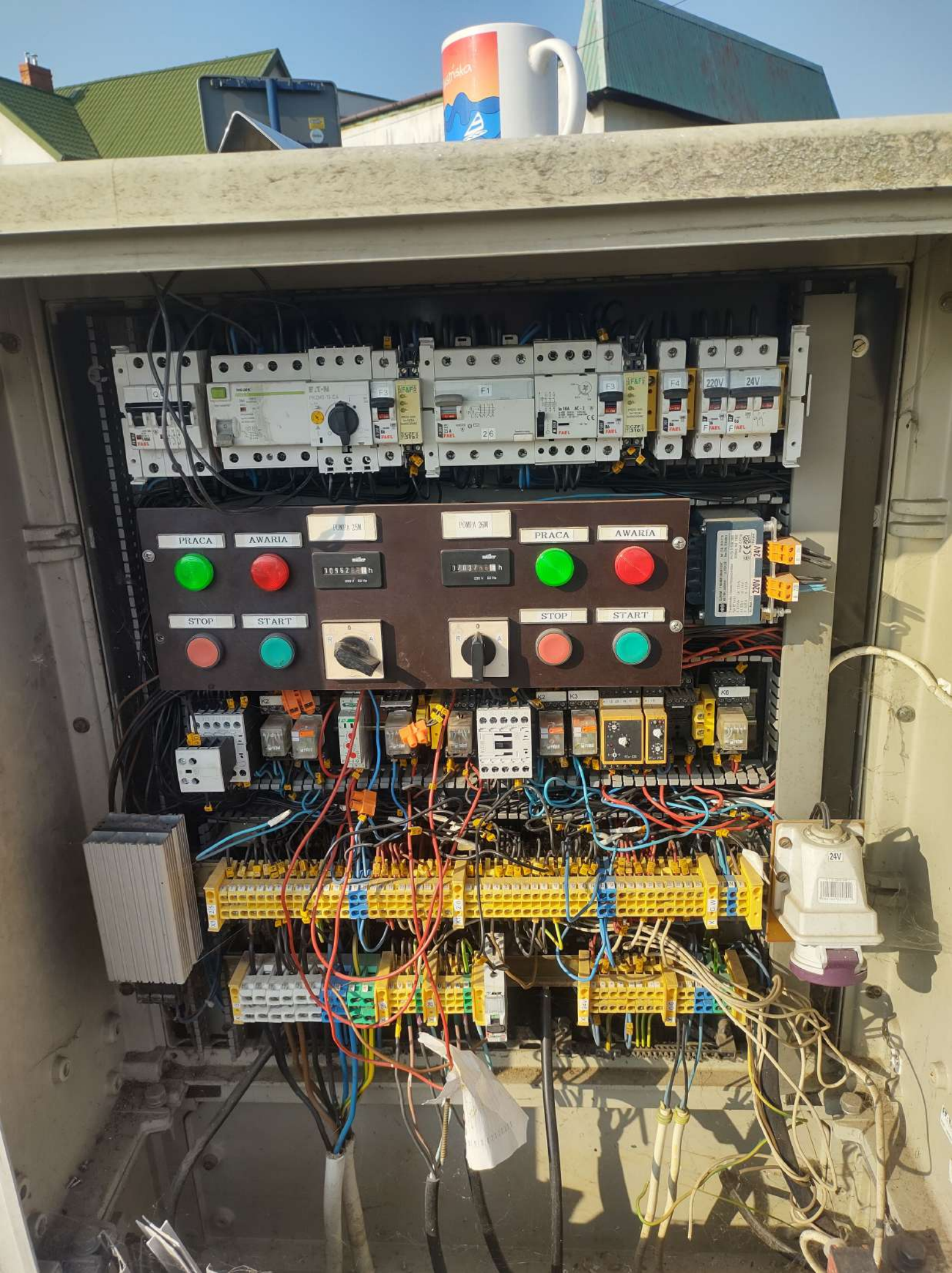
Power supply unit with a fan and relays labeled K1, K2, K3, and a 220V terminal.

Large yellow terminal block in the center of the cabinet.

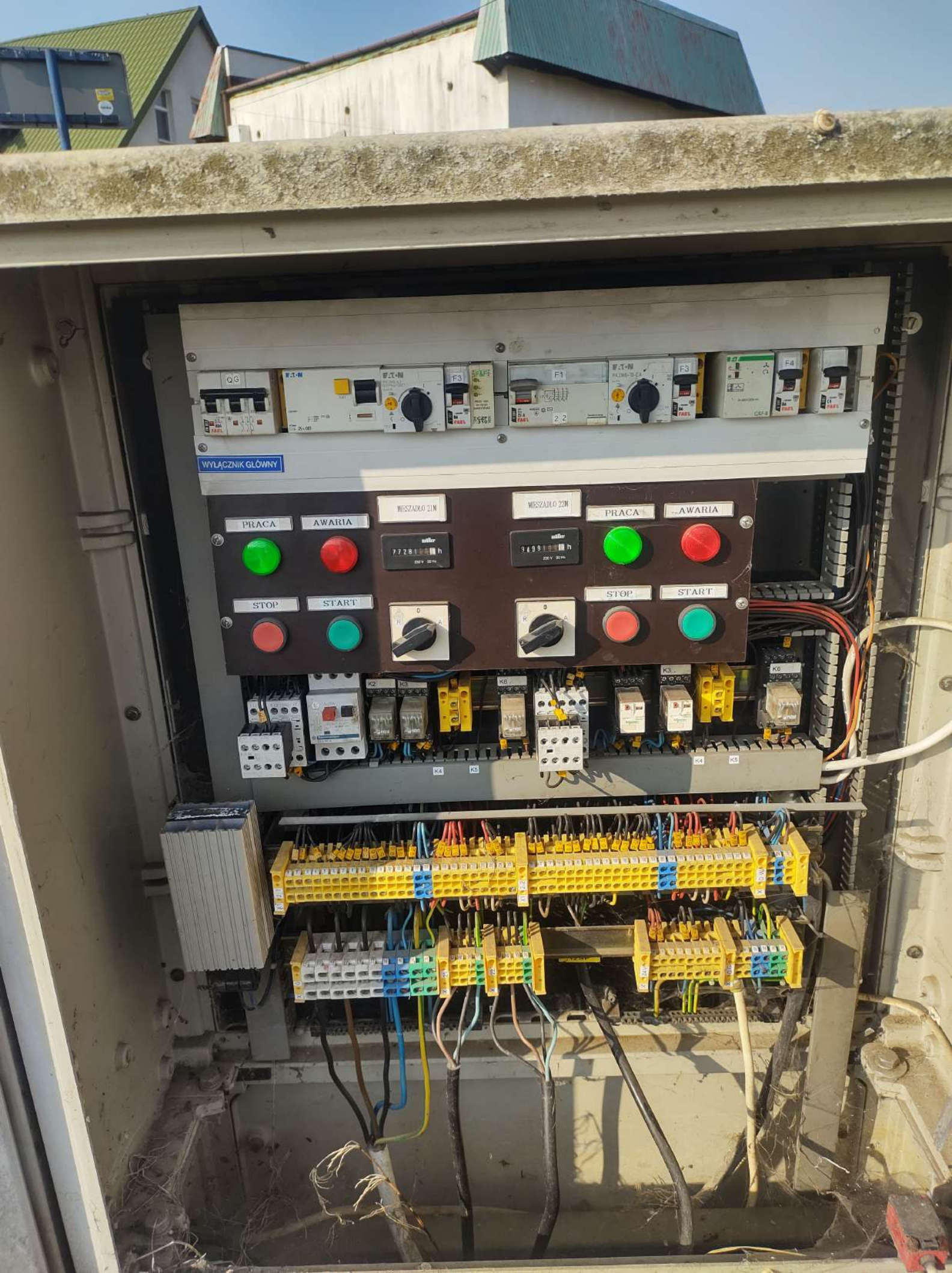
Grey terminal block with three white rotary switches on the left side.

Motor and additional terminal blocks at the bottom of the cabinet.









WYŁĄCZNIK GŁÓWNY

PRACA

AWARIA

MISZADKO 21M

MISZADKO 22M

PRACA

AWARIA

STOP

START

STOP

START

0

0

K4

K5

K6

K3

K6

K4

K5

K1

K2

K3

K4

K5

K6

K7

K8

K9

K10

K11

K12

K13

K14

K15

K16

K1

K2

K3

K4

K5

K6

K7

K8

K9

K10

K11

K12

K13

K14

K15

K16





RR2/3





**OSADNIK  
WTÓRNY**  
GŁĘBOKOŚĆ 0,62m

**24 SP**





BIOREAKTOR  
WIEKOWOŚĆ 5.2m

23 SP

