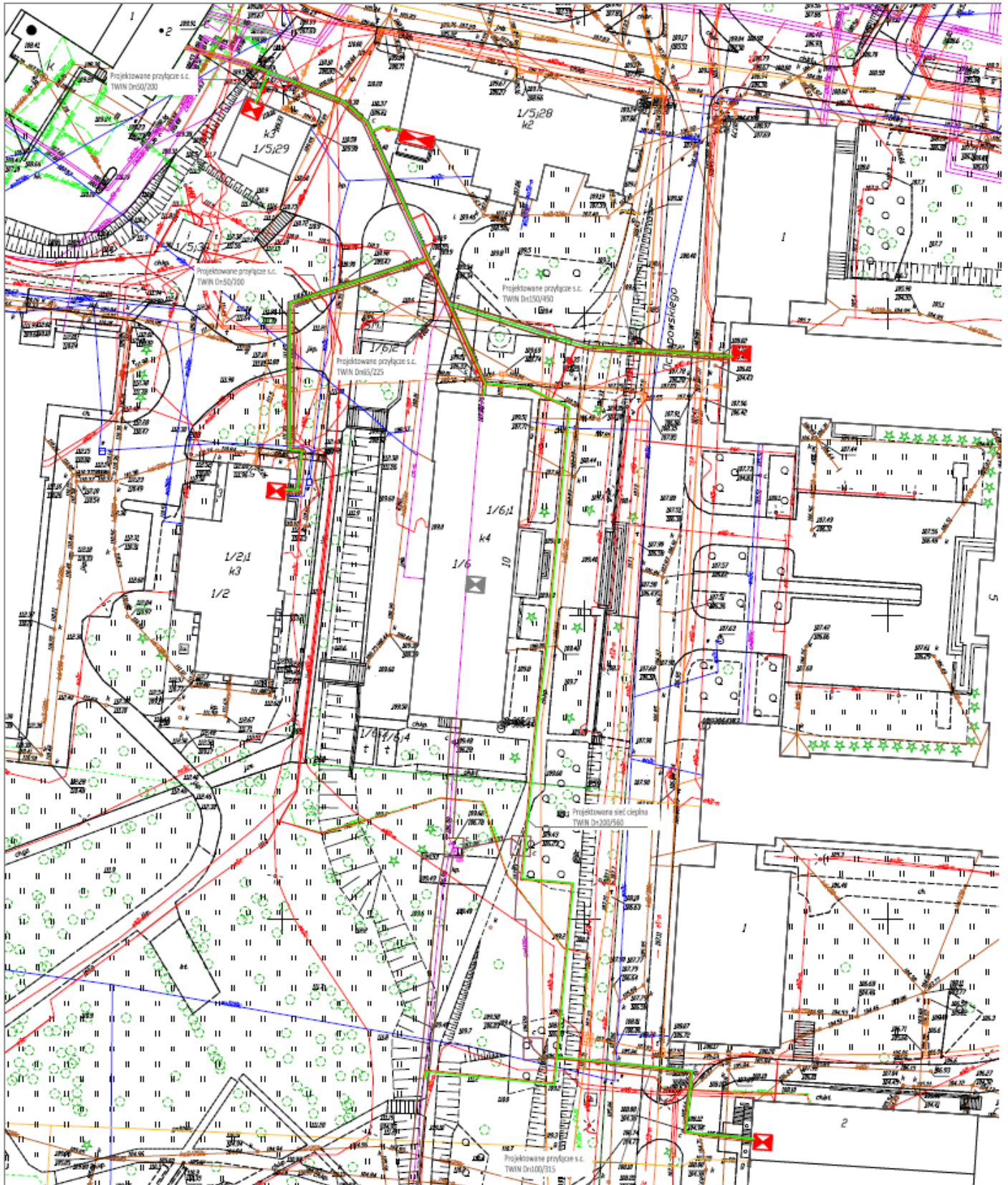


SCHEMAT ISTNIEJĄCEJ KANAŁOWEJ SIECI CO/CWU - „POŁUDNIE” - (z zaznaczonym zakresem modernizacji w 2020 r.)



Opracował:
Kierownik Sekcji Ciepłownictwa – DOT i UI – UWM
mgr inż. Janusz Saba