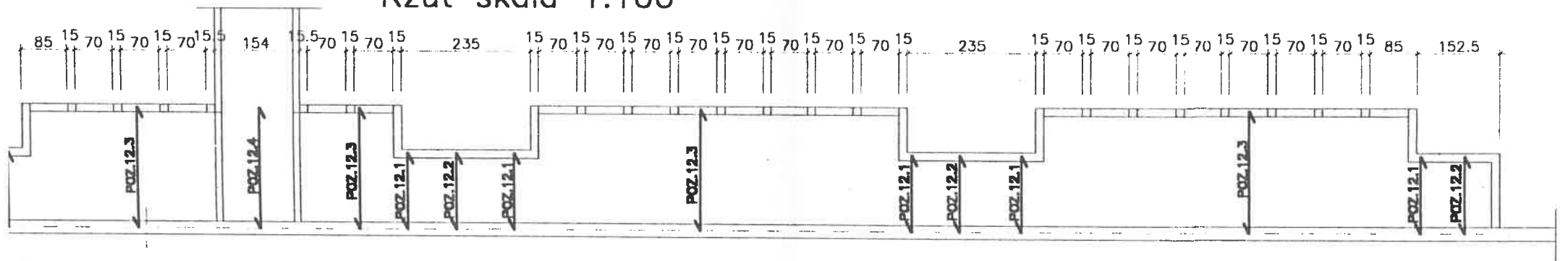
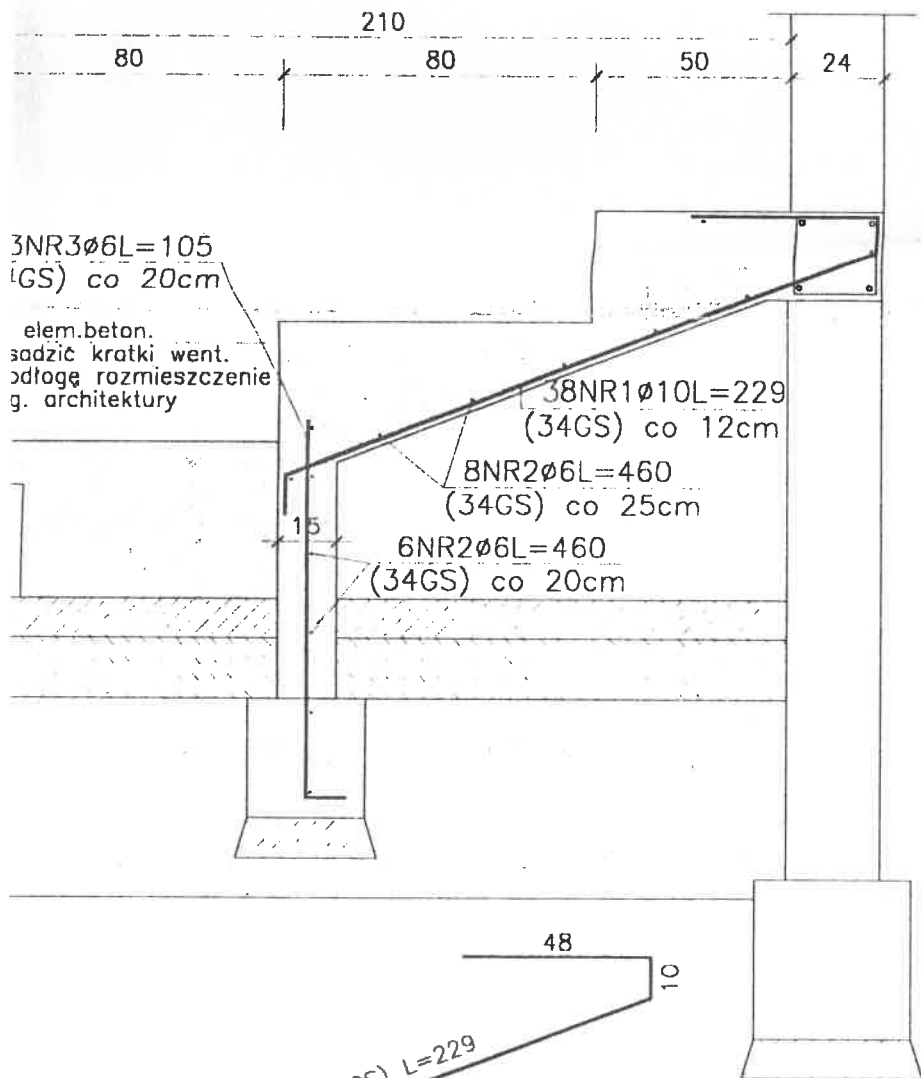




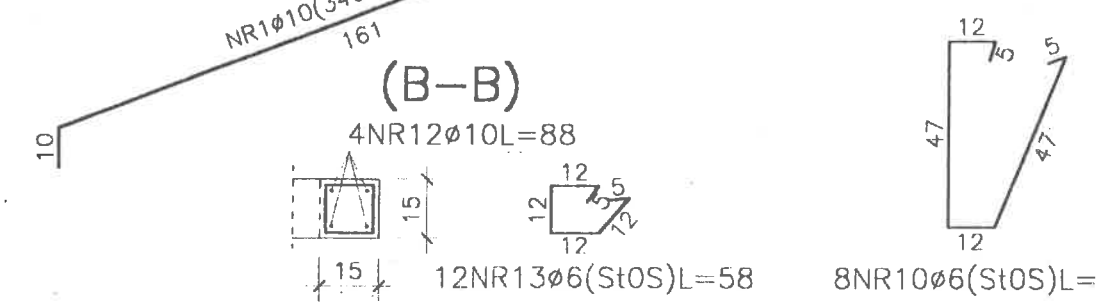
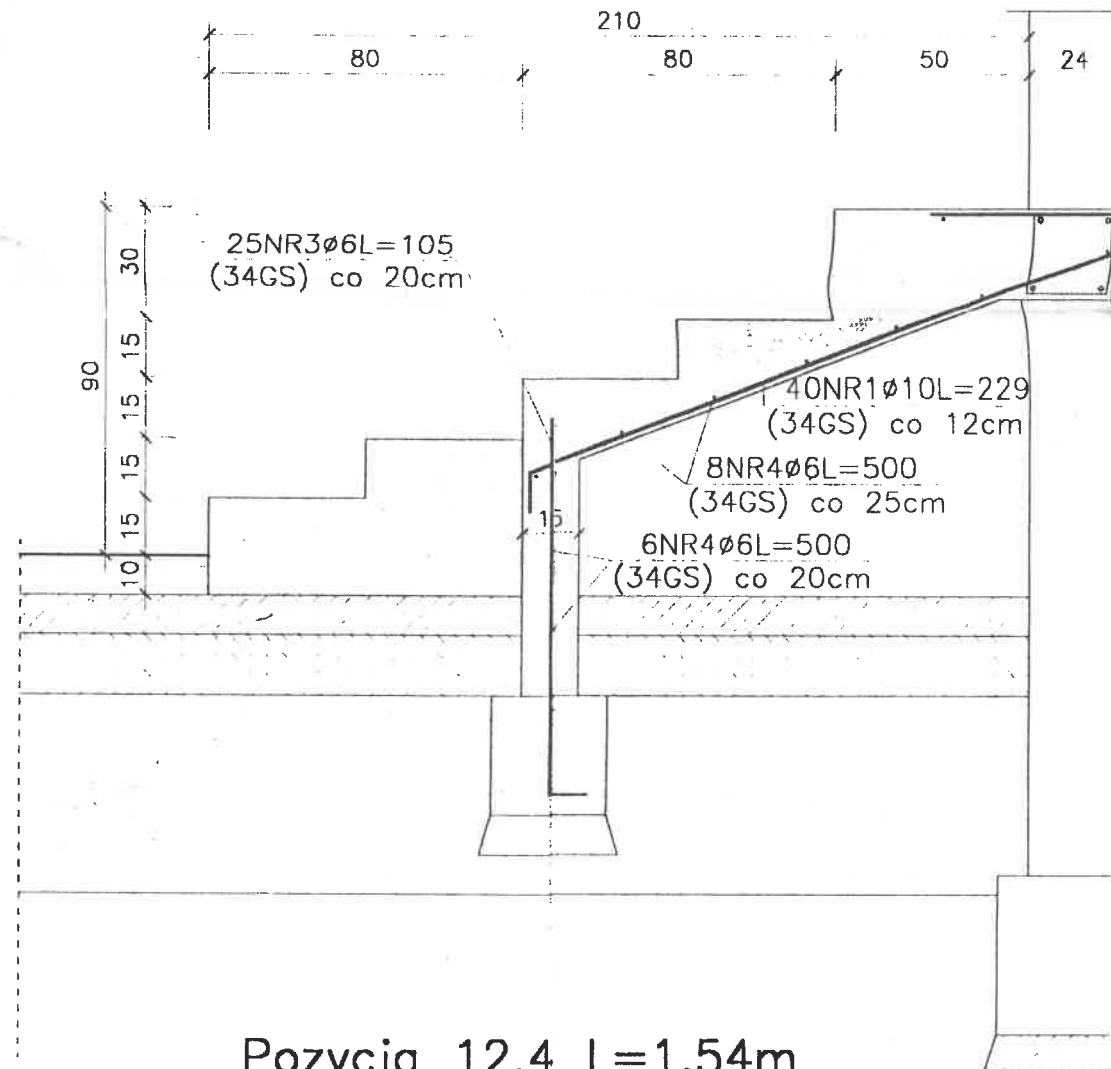
# Rzut skala 1:100



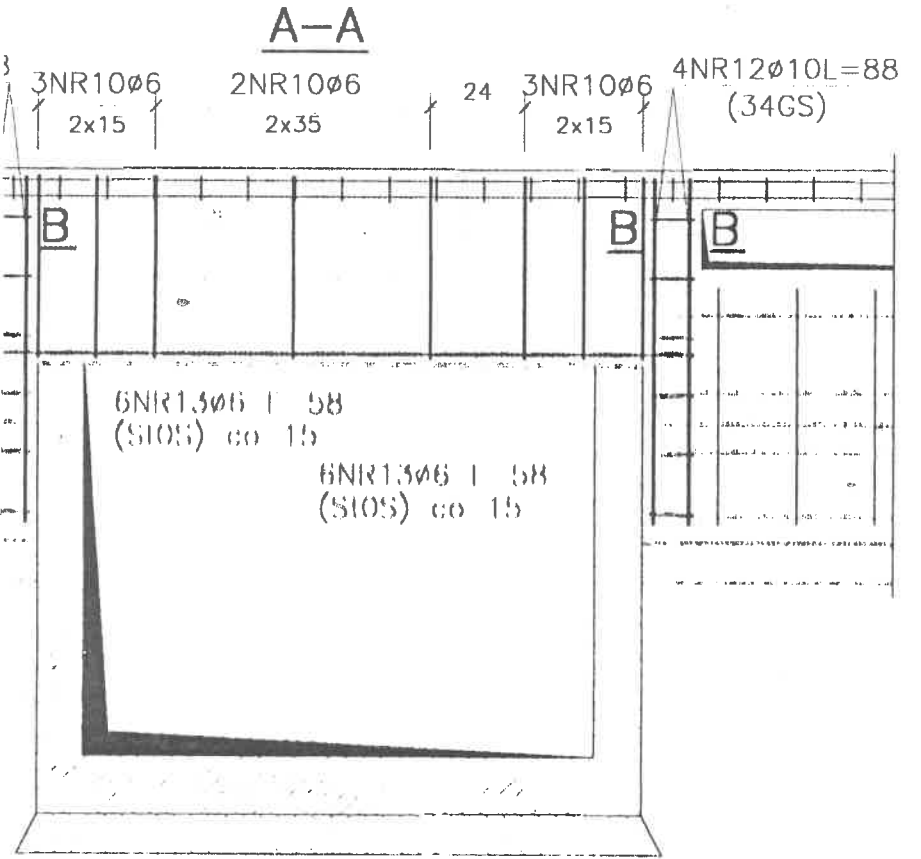
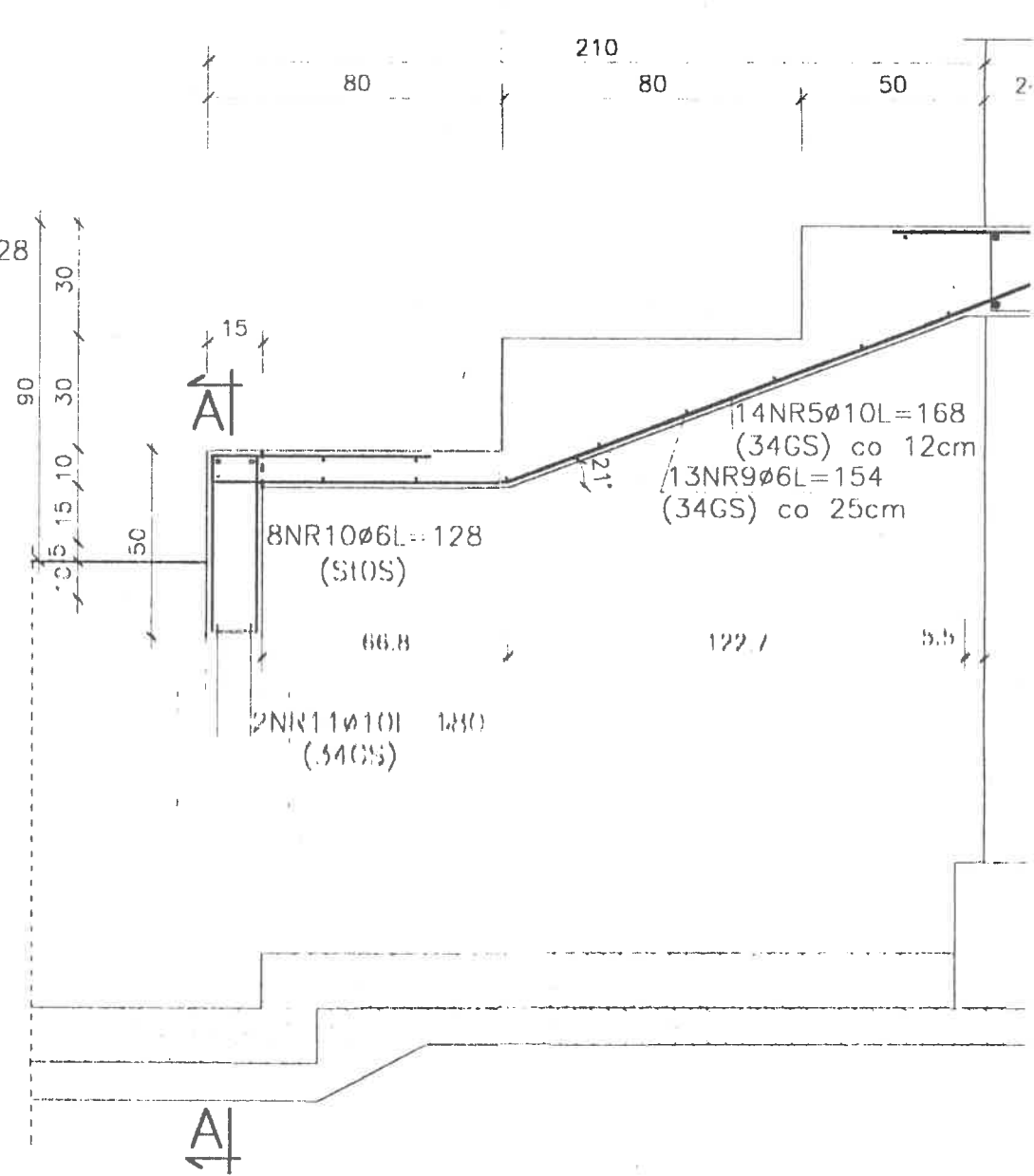
Pozycja 12.1 L=4,38m

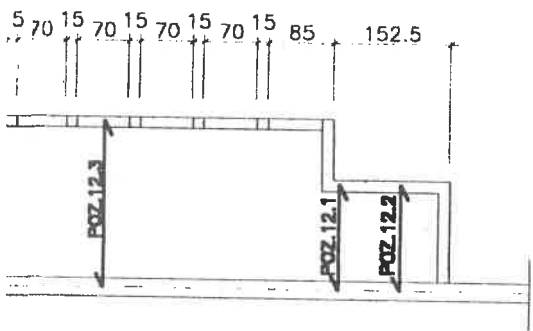


Pozycja 12.2 L=4,80m

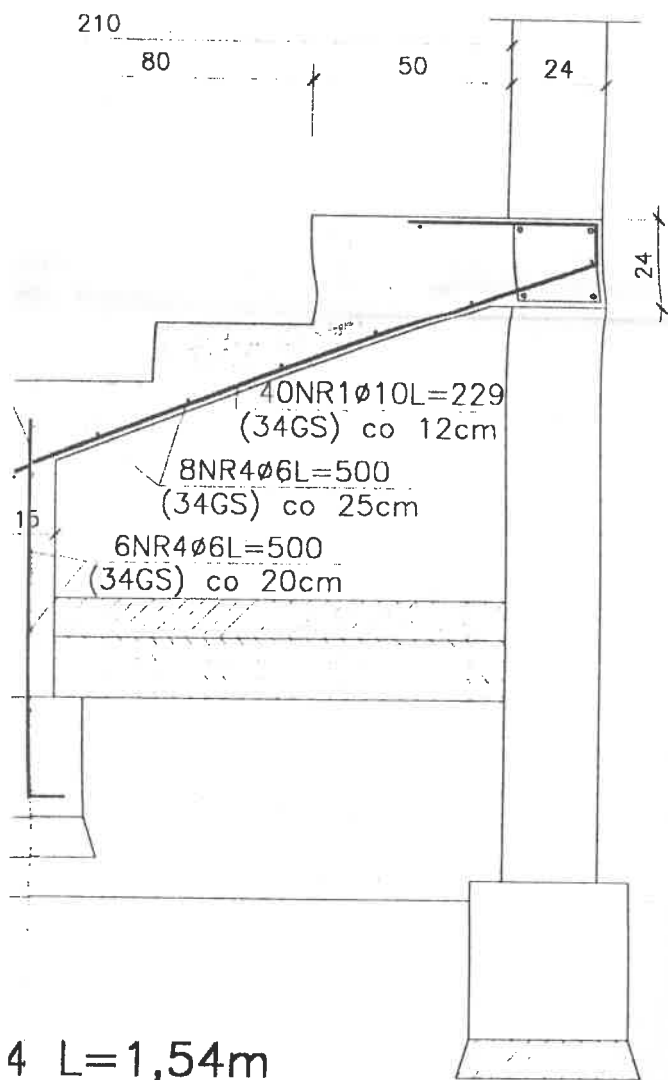


Pozycja 12.4 L=1,54m

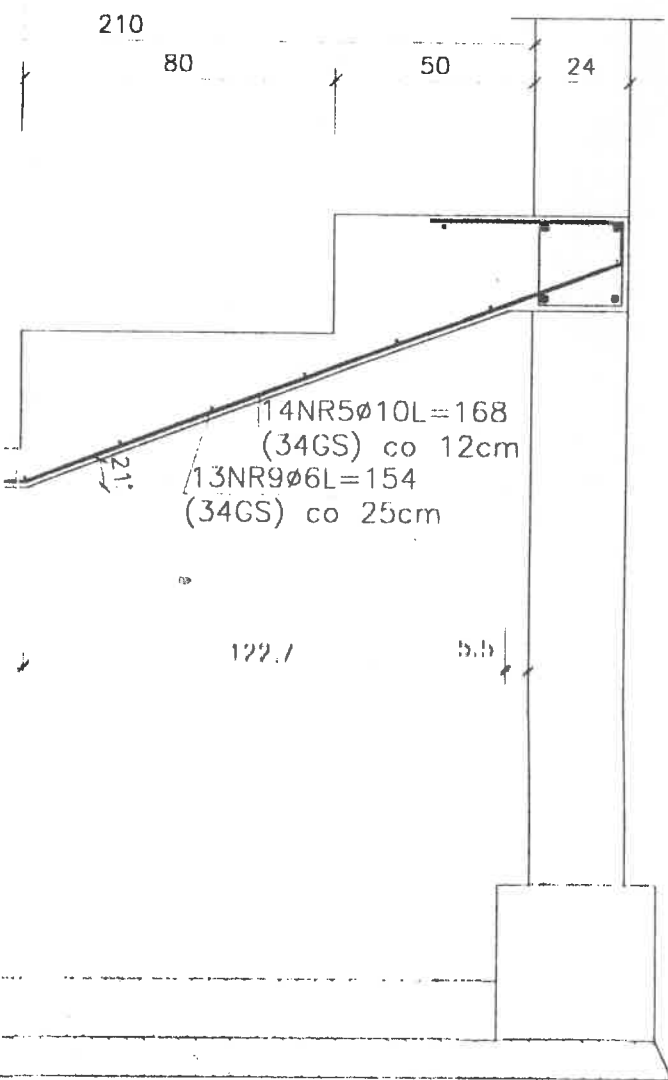




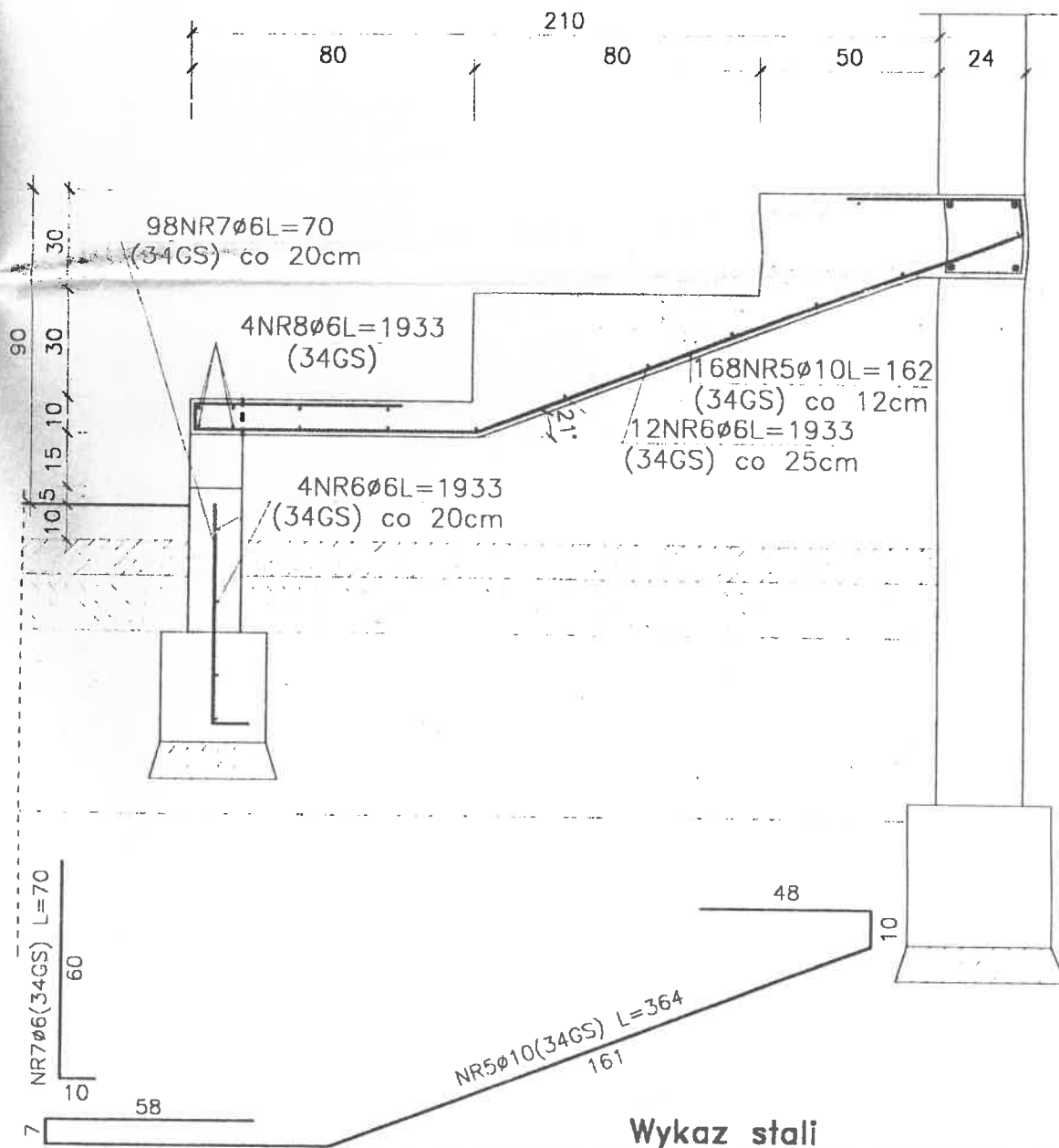
2 L=4,80m



4 L=1,54m



Pozycja 12.3 L=18,41m



Wykaz stali

NR preta	średnica preta mm	długość preta cm	ilość pretów szt.	A-0		A-III	
				Ø6 m	Ø6 m	Ø10 m	
12.1	1	10	229	38		87,02	
12.1	2	6	460	14		64,40	
	3	6	105	23		24,15	
12.2	1	10	229	40		91,60	
	3	6	105	25		26,25	
12.3	4	6	500	14		70,00	
	5	10	364	162		589,68	
	6	6	1933	16		309,28	
12.4	7	6	70	98		68,60	
	8	10	1933	4		77,32	
	5	10	168	14		23,52	
	9	6	154	15		20,02	
	10	6	128	8	10,24		
12.4	11	10	180	2		3,60	
	12	10	88	8		7,04	
	13	6	58	12	6,96		
Razem długość				[m]	17,20	582,70	879,78
Masa jednostkowa				[kg/m]	0,222	0,222	0,617
Masa wg średnic				[kg]	3,82	129,40	542,80
Razem				[kg]		1479,7	

BETON B20  
STAL: A-III (34GS)  
A-0 (St0S)

MAPRO  
Spółka z o.o.

MAZOWIECKIE  
BIURO PROJEKTÓW W PŁOCKU

Obiekt Adres	Sala gimnastyczna przy Zespole Szkół Nr1 na osiedlu Międzytorze w Płocku			Nr umowy 11/02
Treść rysunku	Pozycja 12 - trybuny stałe			Branża konstr.
Stanowisko	Imię i nazwisko	Nr upr.	Data	Podpis
Projektant	mgr inż. Janusz Zawadzki	127/88	09/2002r.	<i>Janusz Zawadzki</i>
Opracował	mgr inż. Zbigniew Hłaszczyk	121/88		
Sprawdził	mgr inż. Jadwiga Wrona	111/88	09/2002r.	
				Nr rysunku 10