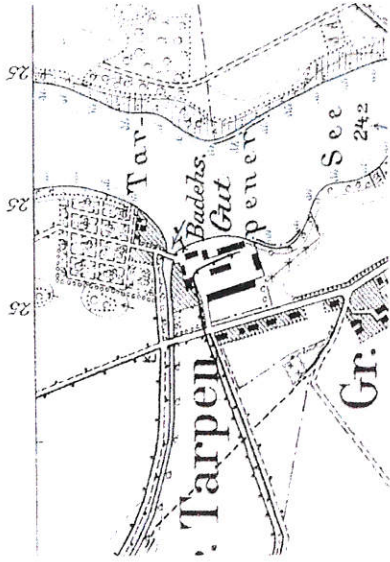


<p><b>GEZ</b></p>	<p><b>Karta Adresowa Zabytku Nieruchomego</b></p>		<p>4. Miejscowość <b>Grudziądz</b></p>
<p>1. Nazwa <b>Park dawnego majątku Wielkie Tarpno</b></p>	<p>2. Czas powstania <b>XVIII w.</b></p>	<p>3. Fotografia z opisem wskazującym orientację albo mapa.</p> <div data-bbox="430 739 821 1288" data-label="Image"> </div> <div data-bbox="582 1724 710 1870" data-label="Image"> </div>	<p>5. Adres <b>ul.Lipowa</b></p> <p>6. Przynależność administracyjna  <b>Województwo Kujawsko-Pomorskie</b>  <b>Powiat Grudziądz</b>  <b>Gmina Grudziądz</b></p>
<p>7. Formy ochrony</p>			<p>8. Opracowanie karty adresowej (autor, data i podpis)  <b>mgr inż. arch. kraj. Magdalena Stolarska</b>  <b>01.09.2012 r.</b></p>

Mapa 1. Lokalizacja obiektu



Mapa 3. Założenie na mapie z 1807 r.



Mapa 4. Założenie na mapie z 1909 r.

Mapa 2. Granice założenia stan z 2012 r. - ortofotomapa

GEZ

## Karta Adresowa Zabytku Nieruchomego

9. Nazwa **Park dawnego majątku Wielkie Tarpno**

10. Rys historyczny

Folwark założony w 1565 r. przez starostów grudziądzkich na opustoszałych gruntach wsi Tarpno. W 1664 roku folwark był po wojnach szwedzkich całkowicie zrujnowany. W 1664 r. zniszczenia Tarpna były na tyle duże, że dziedzic Wojewoda Potocki nakazał odbudowę majątku. W 1739 r. majątek Tarpno został podzielony kanałem Trynka na dwie części: folwarczną i pałacową, a jego granicę sięgał jeziora. Na terenie założenia znajdował się ogród włoski, w stylu renesansowym. Był podzielony na prostokątne kwatery, porośnięte kwiatami i drzewkami owocowymi. Kolejne dobro folwarku Tarpno stanowią, znajdujący się za ogrodem kilkumorgowy i nieogrodzony park zwany zwierzyńcem. Rosły w nim olsze, sosny, lipy i młode dęby. W 1797 r. folwark mający status domeny królewskiej, Fryderyk Wilhelm podarował wraz z jeziorem Tarpno, rządcy okręgu Schrotterowi. W XVIII wieku na terenie zwierzyńca wybudowano „Fort Dąb”. Po zakończeniu I wojny światowej majątek Tarpno został przejęty przez Skarb Państwa Polskiego.

W latach 20-tych majątek został częściowo rozparcelowany. W takim stanie został przekazany w 1930 r. Państwowemu Środniej Szkole Hodowlano-Rolniczej w celu odbywania tu zajęć praktycznych. W czasie II wojny światowej przez teren zwierzyńca przebiegała linia frontu, pozabawiając teren cennego drzewostanu. Po wojnie 10 września 1945 r. utworzono w majątku Wielkie Tarpno Powiatową Szkołę Gospodarstwa Wiejskiego. Wówczas część gruntów przejęła Państwowe Gospodarstwo Rolne w Grudziądzu. W latach 70-tych w gospodarstwie utworzono Bazę Zakładu Rolnego w Wielkich Lniszkach. Przez długie lata północno-wschodnia część parku była użytkowana rolniczo. Był to teren dawnych upraw, ogrodów i sadów a w XX w. miejsce wypasu zwierząt.

11. Stan zachowania

Obecny stan prezentuje czytelny układ założenia z połowy XIX w., ukształtowany na kanwie wcześniejszego założenia dworskiego z folwarkiem.

Obszar z zachowanym systemem kanałów i urządzeń hydrotechnicznych.

Założenie parkowe typu krajobrazowego na terenie, którego odnotowano 17 gatunków drzew w tym 3 iglaste (świerk pospolity, modrzew europejski, sosna pospolita). Zaobserwowano przewagę drzewostanu liściastego m.in. dęby szypułkowy, lipy drobno- i szerokolistne, kasztanowce białe, wiąz polny, robinie akacyjne. Najwikszy udział w drzewostanie ma dąb szypułkowy, odgrywający bardzo ważną rolę w datowaniu oraz układzie kompozycyjnym założenia. Na terenie parku odnotowano 15 drzew pomnikowych. Na szczególne uznanie zasługuje najstarszy okaz o 550 cm w obwodzie pnia. Prawdopodobnie drzewo to wchodziło w skład dawnego traktu prowadzącego z miasta Grudziądz do części dworsko-parkowej majątku Wielkie Tarpno.

Obecnie część gospodarstwa folwarku nie jest użytkowana, pozostając w stanie ruiny. W 1996 r. dokonano częściowej rozbioru budynków gospodarczych. W użytkowaniu znajduje się jedynie dwór z poł. XIX w., w którym ulokowano mieszkania socjalne. Właścicielem folwarku jest Agencja Własności Rolnej Skarbu Państwa.

Terren dawnego zwierzyńca zajmują w większości pola uprawne, powstałe po przechodzącej w tym miejscu w czasie II wojny światowej linii frontu.

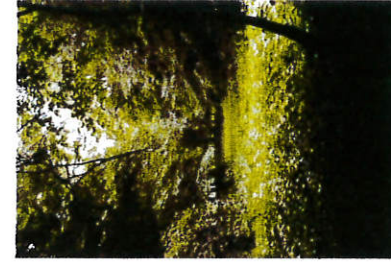
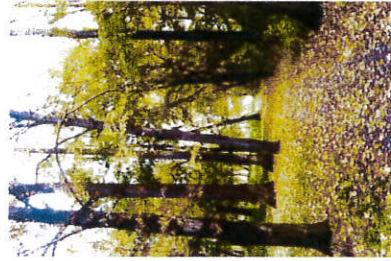
Obecnie stanowią one miejsce składowania słomy energetycznej. Teren dawnego zwierzyńca zajmuje również kompleks budynków i baza naukowo-dosлідawcza Środniej Szkoły Rolniczej w Grudziądzu.

GEZ

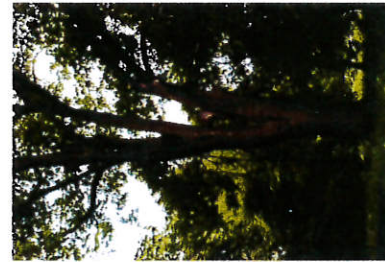
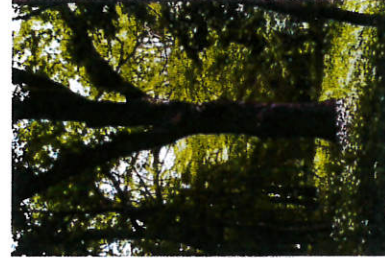
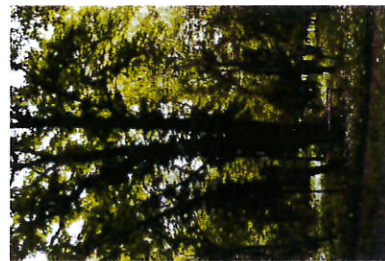
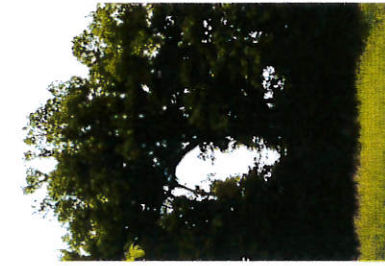
Karta Adresowa Zabytku Nieruchomego

12. Nazwa Park dawnego majątku Wielkie Tarpno

13. Fotografie



Fot. 1. Zachowany budynek rządzcówki.



Fot. 2, 3. Park, stan z 2008 r.

Fot. 4. Kanał Trynka.

Fot. 5. Dawny basen wodny.

Fot. 6, 7, 8, 9, 10, 11. Okazy pomnikowe starodrzewia w centralnej cz ści parku.