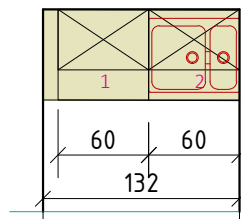


ANEKS KUCHENNY POMIESZCZENIE NR 2.19

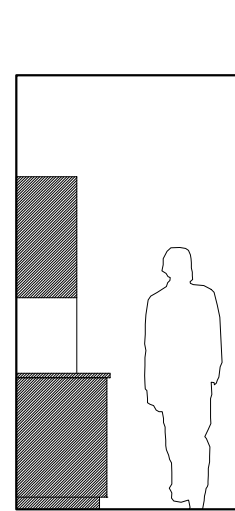
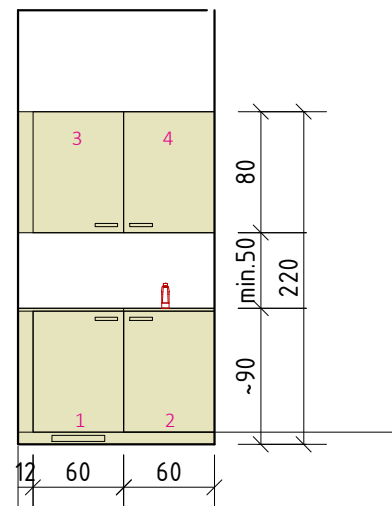
MEBLE

1. szafka stojąca 60
2. szafka stojąca 60 + zlewozmywak dwukomorowy z baterią
3. szafka wisząca 60 z 2 półkami
4. szafka wisząca 60 z 2 półkami

pod szafkami wiszącymi dodatkowe oświetlenie blatu - oprawy LED - 5 szt.



RZUT



KŁADY ŚCIAN



OBJAŚNIENIA

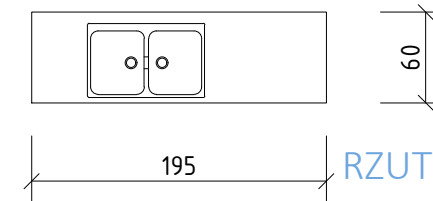
fronty szafek - gładkie, mat/ satyna
kolor: off-white, jasna szarość
blat - gr. 3 cm, spiek kwarcowy (imitacja kamienia)
pomiędzy blatem a szafkami wiszącymi + boczne ściany - spiek kwarcowy (jak blat)
uchwyty - proste, stal nierdzewna, rostaw ok. 160, typu reling, struktura (w szafkach wiszących można stosować gałki)
zlewozmywak/ umywalka - ze stali nierdzewnej, wpuszczone w blat

ANEKS KUCHENNY POMIESZCZENIE NR 4.6

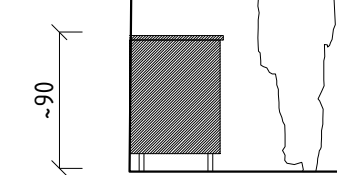
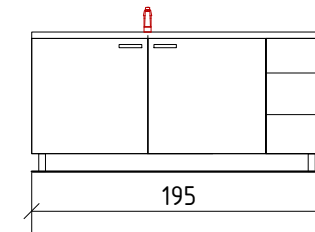
MEBLE

ZESTAW LABORATORYJNY 195/60/95;
ZE ZLEWEM DWUKOMOROWYM;
WYKONANIE - STAL NIERDZEWNA

2 komory: 400 x 400 x 300 mm
Szafka - stal nierdzewna
Wysoki rant: 100 mm
Regulacja wysokości nóg: 20 mm




RZUT



KŁADY ŚCIAN



ZADANIE PROJEKTOWE		Remont elewacji oraz remont i przebudowa wnętrza budynku Muzeum Etnograficznego oddz. Muzeum Narodowego w Poznaniu	
NAZWA I ADRES OBIEKTU BUDOWLANEGO		Muzeum Etnograficzne w Poznaniu, oddział Muzeum Narodowego w Poznaniu Poznań, ul. Grobla 25 dz. nr 8/5, 10/1, arkusz 31, obręb Poznań	
JEDNOSTKA PROJEKTOWA	 MICHNOWICZ STASZEWSKI ARCHITEKCI 61-501 POZNAŃ, UL. DĄBRÓWKI 2, b' / 4 TEL / FAX 61-6497394 WWW.MSA.NET.PL	WYDANIE	03
PROJEKTOWAŁ	arch. Piotr Staszewski (gt. projektant) arch. Zbigniew Michnowicz arch. Karolina Skalska Marcin Durski	UPRAWNIENIA NR 40/WPOKK/2015 W SPECJALNOŚCI ARCHITEKTONICZNEJ DO PROJEKTOWANIA I KIEROWANIA ROBOTAMI BUDOWLANymi BEZ OGRANICZEŃ	DATA I PODPIS 09.2022
SPRAWDZIŁ	arch. Sławomir Ambrożewicz	UPRAWNIENIA NR 365/PW/94 DO PROJEKTOWANIA W SPECJALNOŚCI ARCHITEKTONICZNEJ W ZAKRESIE ARCHITEKTURY BEZ OGRANICZEŃ	09.2022
TREŚĆ RYSUNKU		ANEKSY KUCHENNE POM. 4.6 i 2.19	
BRANŻA	STADIUM	INDEKS	DATA
architektura	PW	0454	25.09.2022
		SKALA	1:100

AW11