

SZCZEGÓŁOWY OPIS PRZEDMIOTU ZAMÓWIENIA

1. Przedmiotem zamówienia jest jednokrotna usługa kompleksowego czyszczenia przeszklonej elewacji i innych powierzchni szklanych wraz z poziomymi żaluzjami zewnętrznymi, klapą oddymiającą w dachu i wewnętrzną konstrukcją kratownicową w budynku E na terenie bazy przy ul. Oficerskiej 16A, należącym do Przedsiębiorstwa Wodociągów i Kanalizacji Sp. z o.o. w Olsztynie.

I.p.	Nazwa asortymentu	Jednostka miary	Ilość
1.	ELEWACJA E-01 (przód budynku)		
	- Strona zewnętrzna: powierzchnia szklana wraz z zewnętrznymi żaluzjami poziomymi - Strona wewnętrzna: powierzchnie szklane wewnątrz pomieszczeń	m ² m ²	ok. 435 ok. 360
2.	KLATKA SCHODOWA (wejście do budynku)		
	- Strona zewnętrzna: powierzchnia szklana wraz z zewnętrznymi żaluzjami poziomymi, drzwiami, oknami napowietrzającymi i daszkiem szklanym nad wejściem - Strona wewnętrzna: powierzchnia szklana wraz z wewnętrzną konstrukcją kratownicową, drzwiami i oknami	m ² m ²	ok. 153 ok. 135
3.	KLAPA ODDYMIAJĄCA (w dachu budynku)- dwustronnie	m ²	ok. 13
4.	OGRÓD ZIMOWY Obustronna powierzchnia szklana	m ²	ok 422
5.	ELEWACJA BOCZNA E-02 (lewa strona budynku)		
	- Strona zewnętrzna: powierzchnia szklana wraz z drzwiami - Strona wewnętrzna: powierzchnie szklane w pomieszczeniach wraz z drzwiami	m ² m ²	ok. 26 ok. 19
6.	ELEWACJA BOCZNA E-04 (prawa strona budynku)		
	- Strona zewnętrzna: powierzchnia szklana wraz z drzwiami - Strona wewnętrzna: powierzchnie szklane w pomieszczeniach wraz z drzwiami	m ² m ²	ok.26 ok. 18

2. Parametry budynku E:

- wysokość budynku: 12,4m,
- długość budynku: 60,8m

3. W Budynku E możliwe jest zastosowanie mycia elewacji metodą alpinistyczną. Jednak należy uwzględnić, że na dachu budynku znajdują się panele fotowoltaiczne, w związku z powyższym wymagana jest ostrożność przy poruszaniu się po dachu i wykonywaniu wszelkich czynności związanych z realizacją usługi, aby nie uszkodzić paneli. W przypadku zniszczenia lub uszkodzenia paneli w trakcie realizacji prac, Wykonawca zobowiązany jest do naprawienia szkód i doprowadzenia urządzeń do stanu poprzedniego- na własny koszt.

4. Osoby wykonujące prace związane z myciem odbywające się na wysokości, muszą posiadać aktualne orzeczenie lekarskie stwierdzające brak przeciwwskazań do pracy na wysokości oraz ważne szkolenia w zakresie bezpieczeństwa i higieny pracy oraz ochrony przeciwpożarowej.
5. Na przedniej elewacji budynku E znajdują się zewnętrzne żaluzje poziome, w związku z tym Zamawiający wymaga ostrożności w trakcie mycia tych powierzchni przy użyciu odpowiednich środków czyszczących, aby ich nie uszkodzić. W przypadku zniszczenia lub uszkodzenia żaluzji w trakcie realizacji prac, Wykonawca zobowiązany jest do ich naprawienia i doprowadzenia do stanu poprzedniego- na własny koszt.
6. Wewnątrz ogrodu zimowego znajduje się ciąg komunikacyjny w postaci kładki kratownicowej ze znajdującymi się w strefie przejścia przymocowanymi na stałe donicami, w związku z tym Zamawiający wymaga dostosowania niezbędnego sprzętu i urządzeń do istniejących warunków w celu należytego wykonania usługi.
7. Wykonawca musi przewidzieć i wykonać zabezpieczenie wszelkich zainstalowanych i funkcjonujących na zewnątrz i wewnątrz budynku urządzeń i systemów przed ich uszkodzeniem i zalaniem w czasie wykonywania w ich pobliżu prac czyszczących.
8. Wykonawca niezwłocznie poinformuje Zamawiającego w przypadku zniszczenia lub uszkodzenia istniejących elementów budynku bądź urządzeń i systemów zainstalowanych i funkcjonujących na zewnątrz i wewnątrz budynku w trakcie realizacji prac, a następnie dokona ich naprawienia i doprowadzenia do stanu poprzedniego- na własny koszt.
9. Wykonawca we własnym zakresie, na własny koszt i ryzyko zapewni odpowiednie dla danego rodzaju powierzchni środki czystości oraz wszelkie materiały, sprzęt i urządzenia niezbędne do należytego wykonania usługi.
10. Wykonawca zobowiązany jest stosować środki czystości biologicznie neutralne oraz posiadające aktualne i wymagane przepisami powszechnie obowiązującego prawa atesty upoważniające do obrotu i stosowania w Polsce, w tym w szczególności dopuszczenie do stosowania środków w obiektach użyteczności publicznej. Wykonawca ponosi odpowiedzialność (w szczególności na zasadzie kar umownych) za zniszczenia i/lub uszkodzenia elewacji spowodowane między innymi użyciem niewłaściwych środków czyszczących oraz za wszelkie inne szkody powstałe przy wykonaniu zadania.
11. Zobowiązuje się Wykonawcę do bezwzględnego utrzymania czystości w obrębie wykonywanych prac i do bieżącego usuwania i utylizacji własnym staraniem wszelkich odpadów powstałych w toku realizacji usługi, w szczególności opakowań i pozostałości po środkach czystości.
12. Z uwagi na realizację robót na czynnym obiekcie, pomieszczenia udostępniane będą Wykonawcy po wcześniejszym uzgodnieniu z użytkownikiem.
13. **Przed złożeniem oferty Zamawiający wymaga od Wykonawcy dokonania wizji lokalnej w miejscu wykonania usługi oraz wykonania własnych pomiarów i ujęcia w ofercie wszelkich kosztów realizacji usługi.**
Uwaga: W związku z zaistniałą sytuacją w kraju jaką jest panująca pandemia oraz z dbałością o zdrowie Państwa jak i naszych pracowników wszystkie osoby chcące się umówić na wizję w terenie muszą się umówić indywidualnie z Panią Anną Marchlińską tel. kontaktowy: 780 060 144.

14. Wykonawca ponosi odpowiedzialność za zapoznanie się z należytą starannością z przedmiotem zamówienia oraz za uzyskanie wszelkich niezbędnych informacji odnośnie warunków i zobowiązań, które w jakikolwiek sposób mogą wpłynąć na cenę oferty lub realizację robót.
15. Poglądowe zdjęcia przeszklonych elewacji i innych powierzchni do czyszczenia w budynku E należącym do Przedsiębiorstwa Wodociągów i Kanalizacji Sp. z o.o. w Olsztynie:



1. Elewacja E-01 (przód budynku).



2. Elewacja E-01 strona wewnętrzna.



3. Wejście do budynku.



4. Klatka schodowa z wewnętrzną konstrukcją kratownicową (fragment).



5. Elewacja boczna E-02 (lewa strona budynku).



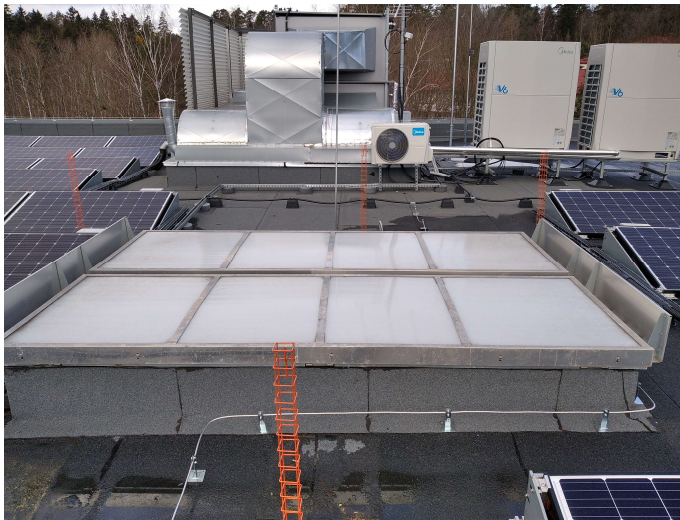
6. Elewacja boczna E-04 (prawa strona budynku).



7. Elewacja boczna strona wewnętrzna.



8. Kłapa oddymiająca (w dachu budynku)- strona wewnętrzna.



9. Kłapa oddymiająca (w dachu budynku)- strona zewnętrzna.



10. Ogród zimowy.