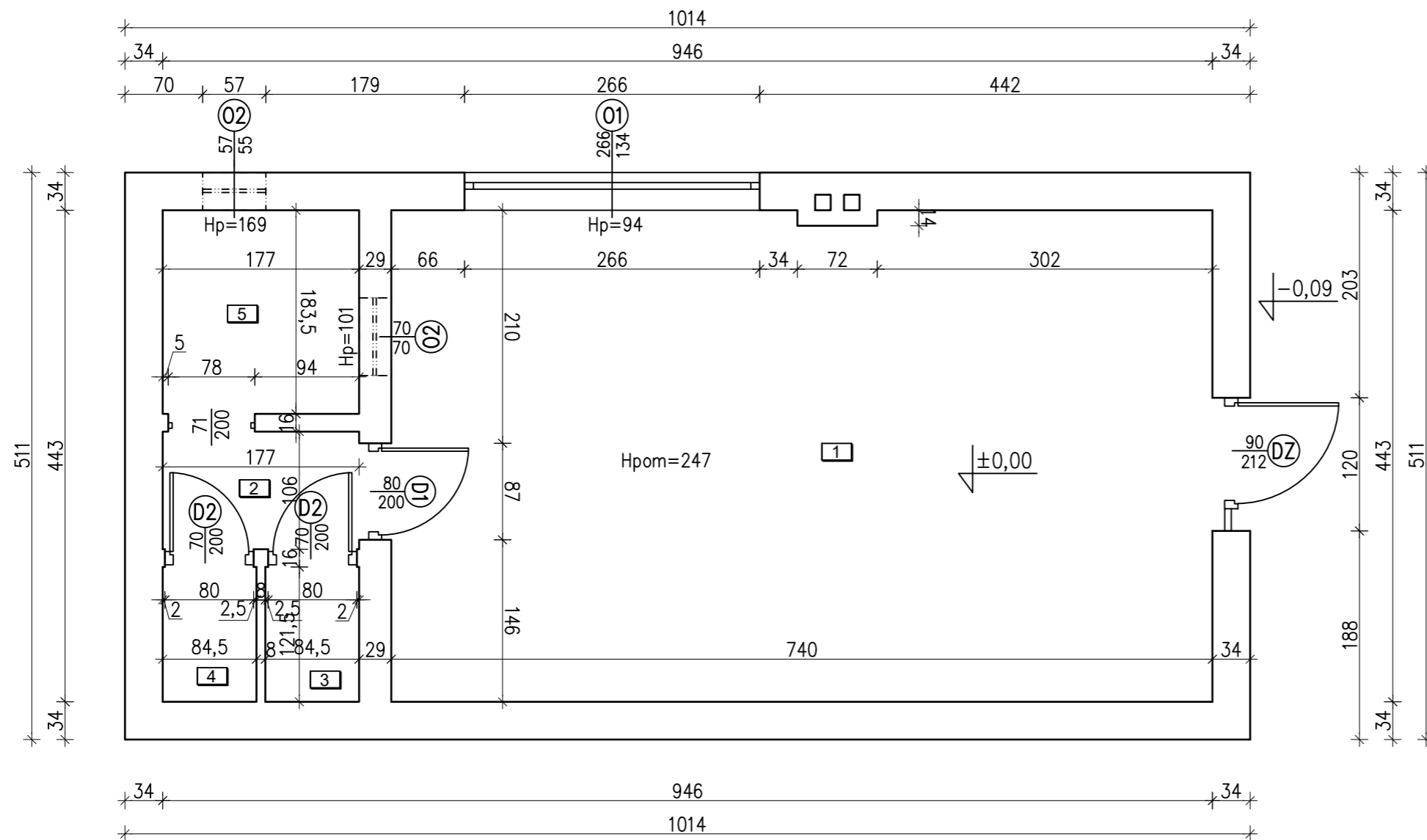


# RZUT PARTERU SKALA 1:50



PARTER - ZESTAWIENIE POWIERZCHNI INWENTARYZACJA			
Nr pom.	Nazwa pomieszczenia	Posadzka	Powierzchnia użytkowa [m <sup>2</sup> ]
1	Sala	Posadzka ceramiczna	32,68
2	Korytarz	Posadzka ceramiczna	1,88
3	WC	Posadzka ceramiczna	1,03
4	pom. gospodarcze	Posadzka ceramiczna	1,03
5	Kuchnia	Posadzka ceramiczna	3,25
<b>Suma</b>			<b>39,87</b>

<b>DOMAN-PRO</b> ARKADIUSZ DOMAŃSKI		DOMAN-PRO Arkadiusz Domański ul. Aliantów 14B/4, 88-400 Żnin, NIP: 558-170-90-90 tel. 607 843 781, e-mail: biuro@doman-pro.pl		
BIURO PROJEKTOWE I OBSŁUGI INWESTYCJI				
TEMAT OPRACOWANIA Rozbudowa i przebudowa świetlicy wiejskiej, na terenie działek nr 275/1, 275/2 w miejscowości Jaroszewo, Gmina Żnin				DATA 29.10.2021r.
TRESC RYSUNKU RZUT PARTERU				SKALA 1:50
INWESTOR Gmina Żnin ul. 700-lecia, 88-400 Żnin		ETAP INWENTARYZACJA		NR RYS. 1
FUNKCJA PROJEKTANT	AUTOR mgr inż. Arkadiusz Domański	NR UPRAWNIEN KUP/0003/PBkb/16	SPECJALNOŚĆ KONSTRUKCJA	PODPIS
Rysunek wykonano przy pomocy programu ZWCAD+ 2019, BESCAD 2019				