







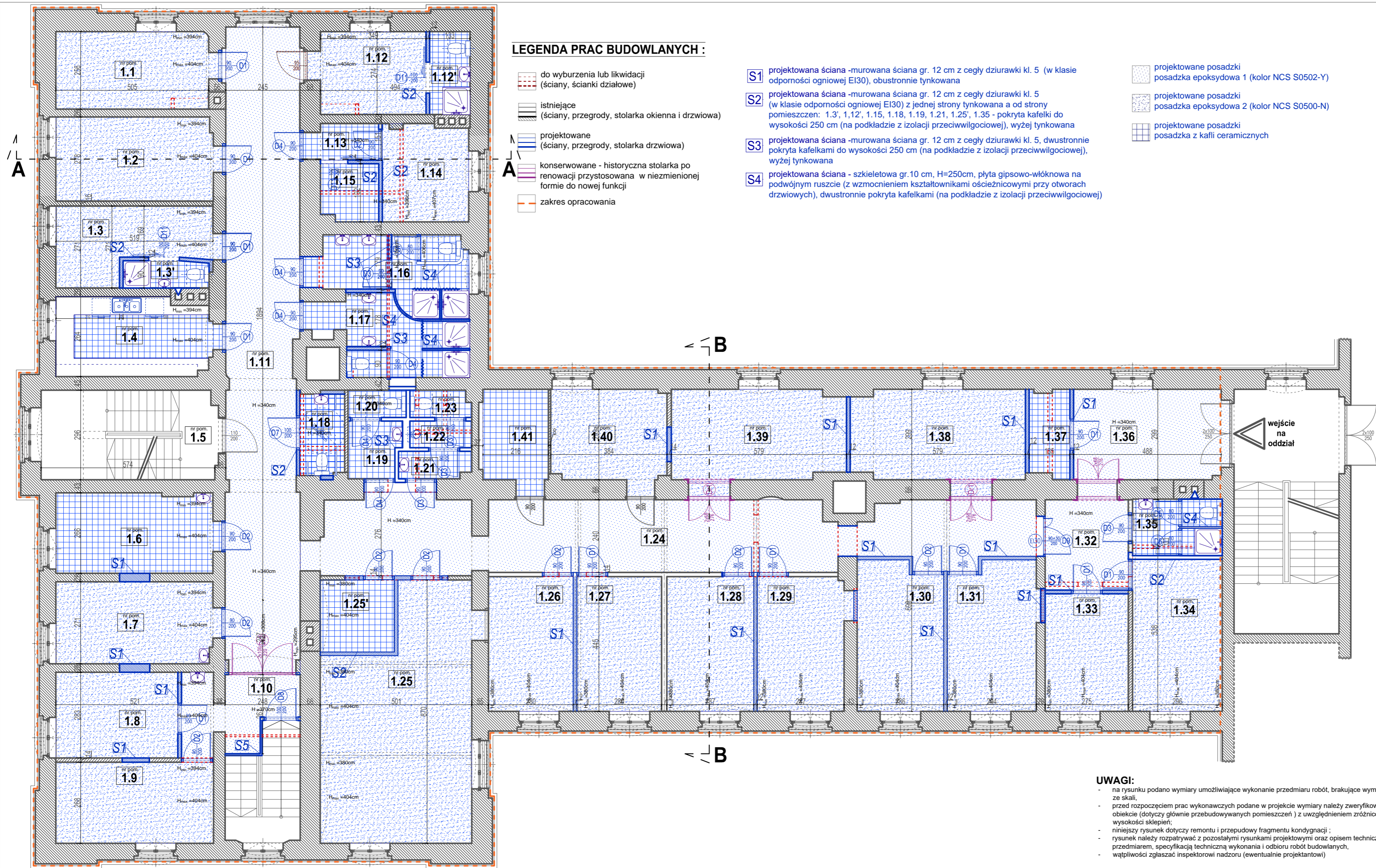


LEGENDA PRAC BUDOWLANYCH :

-  do wyburzenia lub likwidacji (ściany, ścianki działowe)
-  istniejące (ściany, przegrody, stolarka okienna i drzwiowa)
-  projektowane (ściany, przegrody, stolarka drzwiowa)
-  konserwowane - historyczna stolarka po renowacji przystosowana w niezmienionej formie do nowej funkcji
-  zakres opracowania

- S1** projektowana ściana -murowana ściana gr. 12 cm z cegły dziurawki kl. 5 (w klasie odporności ogniowej EI30), obustronnie tynkowana
- S2** projektowana ściana -murowana ściana gr. 12 cm z cegły dziurawki kl. 5 (w klasie odporności ogniowej EI30) z jednej strony tynkowana a od strony pomieszczeń: 1.3', 1.12', 1.15, 1.18, 1.19, 1.21, 1.25', 1.35 - pokryta kafelki do wysokości 250 cm (na podkładzie z izolacji przeciwwilgociowej), wyżej tynkowana
- S3** projektowana ściana -murowana ściana gr. 12 cm z cegły dziurawki kl. 5, dwustronnie pokryta kafelkami do wysokości 250 cm (na podkładzie z izolacji przeciwwilgociowej), wyżej tynkowana
- S4** projektowana ściana - szkieletowa gr.10 cm, H=250cm, płyta gipsowo-włóknowa na podwójnym ruszcie (z wzmocnieniem kształtownikami ościeżnicowymi przy otworach drzwiowych), dwustronnie pokryta kafelkami (na podkładzie z izolacji przeciwwilgociowej)

-  projektowane posadzki posadzka epoksydowa 1 (kolor NCS S0502-Y)
-  projektowane posadzki posadzka epoksydowa 2 (kolor NCS S0500-N)
-  projektowane posadzki posadzka z kafli ceramicznych



ZESTAWIENIE POMIESZCZEŃ PROJEKTOWANYCH ODZIAŁU I

Nr pom.	Nazwa pomieszczenia	Powierzchnia (m2)	Sufity projektowane
1.1	sala chorych	13.3	
1.2	sala chorych	14.7	
1.3	sala chorych	11.8	
1.3'	aneks higieniczny	2.5	suf. podwieszany
1.4	kuchnia oddziałowa	13.4	
1.5	klatka schodowa	17.1	
1.6	gabinet zabiegowy	14.0	
1.7	sala chorych	14.4	
1.8	gabinet lekarski	11.5	
1.9	psycholog	14.0	
1.10	komunikacja	9.6	suf. podwieszany
1.11	komunikacja	51.6	suf. podwieszany
1.12	sala chorych	10.4	
1.12'	aneks higieniczny	3.6	suf. podwieszany
1.13	komunikacja tech.	2.9	suf. podwieszany
1.14	pokój pielęgniarki oddz.	9.1	
1.15	brudownik	3.6	suf. podwieszany
1.16	łazienka pacj.damska	11.5	suf. podwieszany
1.17	łazienka pacj.męska	10.4	suf. podwieszany
1.18	toaleta dla NPS (zamykana - dla prac.)	3.9	suf. podwieszany
1.19	przedsiónek toalety	3.2	suf. podwieszany
1.20	toaleta damska	1.7	suf. podwieszany
1.21	przedsiónek toalety	2.1	suf. podwieszany
1.22	toaleta męska pisuar	1.8	suf. podwieszany
1.23	toaleta męska ustęp	1.8	suf. podwieszany
1.24	komunikacja	53.9	suf. podwieszany
1.25	świetlica	38.2	
1.25'	klub	5.8	suf. podwieszany
1.26	sala chorych obs.	12.5	
1.27	sala chorych obs.	12.5	
1.28	sala chorych obs.	12.8	
1.29	sala chorych	13.0	
1.30	sala chorych	13.8	
1.31	sala chorych	14.3	
1.32	komunikacja	8.9	suf. podwieszany
1.33	gabinet lek. ordynatora	10.7	
1.34	gabinet lekarski	14.9	
1.35	łazienka pracowników	5.5	suf. podwieszany
1.36	pożyczalnia	15.2	suf. podwieszany
1.37	szatnia	3.8	suf. podwieszany
1.38	sala chorych	17.7	
1.39	sala chorych obs.	17.6	
1.40	dziurka pielęgniarek	11.8	
1.41	magazyn podręczny	7.0	
powierzchnia oddziału		532.7	

- UWAGI:**
- na rysunku podano wymiary umożliwiające wykonanie przedmiaru robót, brakujące wymiary przyjęte ze skali,
 - przed rozpoczęciem prac wykonawczych podane w projekcie wymiary należy zweryfikować na obiekcie (dotyczy głównie przebudowywanych pomieszczeń) z uwzględnieniem różnicowanej wysokości sklepień;
 - niniejszy rysunek dotyczy remontu i przebudowy fragmentu kondygnacji;
 - rysunek należy rozpatrywać z pozostałymi rysunkami projektowymi oraz opisem technicznym, przedmiarem, specyfikacją techniczną wykonania i odbioru robót budowlanych,
 - wątpliwości zgłaszać inspektorowi nadzoru (ewentualnie projektantowi)

MBM FIRMA KONSULTINGOWA | PROJEKTOWO-BADAWCZO-BUDOWLANA sp. z o.o.
 ul.Wybickiego 10/5 51-144 Wrocław PRACOWNIA: ul. Prusa 95/4E 50-316 Wrocław
 tel/fax 71 729 41 54, kom. 601 643 615, e-mail: mbm.firma@wp.pl, Nr KRS 000240997
 rok założenia 1989

Temat: Remont i przebudowa pomieszczeń I oddziału stacjonarowego w budynku głównym Dolnośląskiego Centrum Zdrowia Psychicznego
Objekt i adres: Budynek "G" - wysoki parter, skrzydło zach. ul. J. I. Kraszewskiego 23/25, 50-226 Wrocław, działka nr 2/3, AM 4, obręb Kleczków
Investor: Dolnośląskie Centrum Zdrowia Psychicznego sp. z o.o. ul. J.C.-Korzeniowskiego 18, 50-226 Wrocław **Nr umowy:** 61/D/DCZP/2017

Stadium: **PROJEKT WYKONAWCZY**
Nazwa rys.: **RZUT SKRZYDŁA ZACH. (wysoki parter) PLANOWANE PRACE BUDOWLANE**

Branża:	Autorzy opracowania :	Nr uprawnień	Podpis
Branża architektoniczna	Projektant: arch. Andrzej Bury	111/75/Wwm	
Branża Konstrukcyjna	Projektant: inż. Marian Persona	103/69/PRN	

Data: styczeń 2018 Skala: 1:100 Nr rys.: 3