

Województwo: dolnośląskie
Powiat: oleśnicki
Jednostka ewidencyjna: 021401 1, Oleśnica - miasto
Obręb: 0002, Oleśnica
Arkusz: 11

MAPA DO CELÓW PROJEKTOWYCH

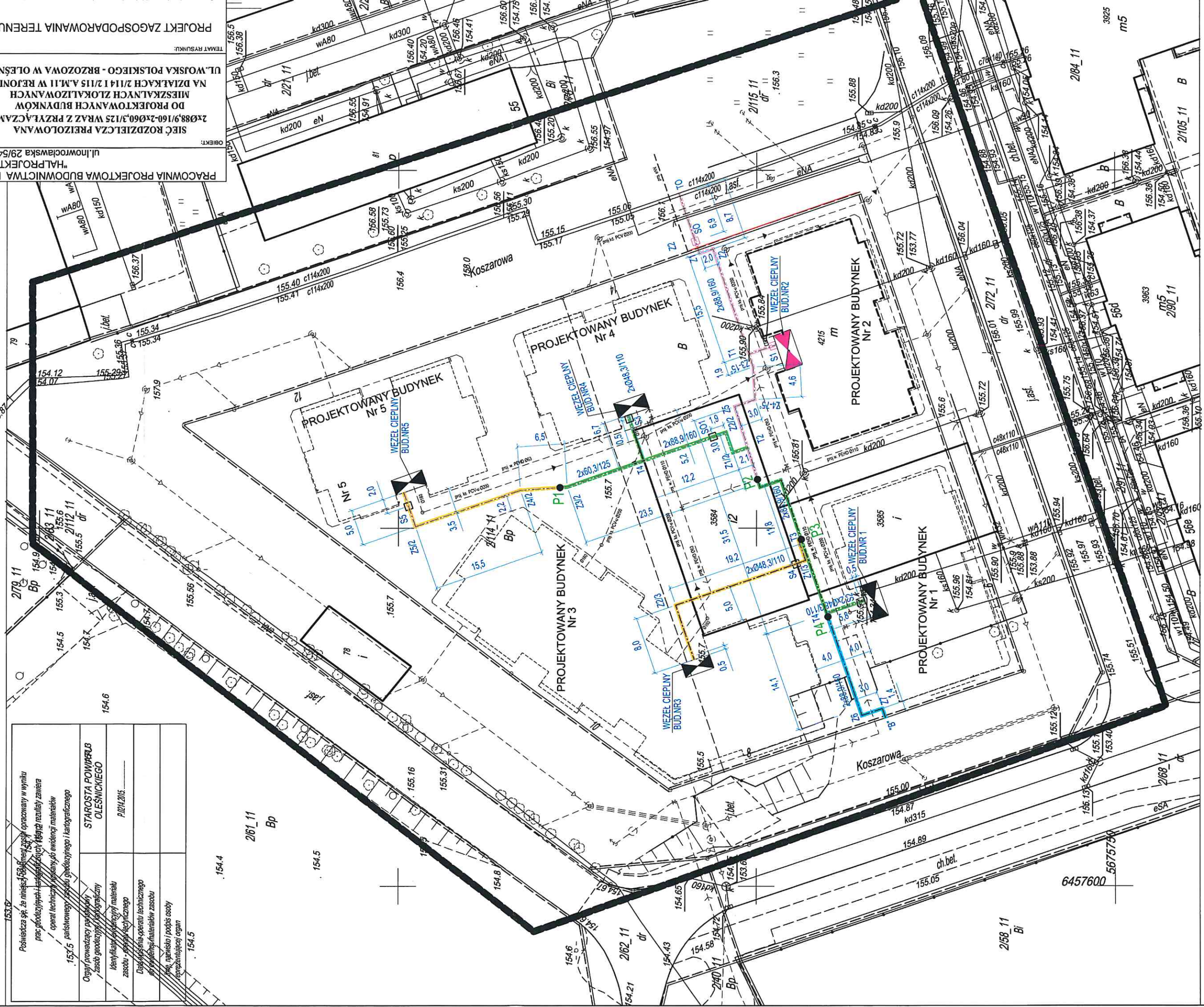
SKALA 1:500

Układ wsp. płaskich: 2000 sřetra 6 (18°), układ odn.: Kronstadt 86
Sękcje mapy: 6:151.15.24.2.1
obr. Oleśnica 0002, ark. 11: dz. 2/114

Poswiadcza sř., że niniejszy zbiór opracowany w wyniku prac geodezyjnych i kartograficznych, stanowi rezultat zawiera operacji technicznych, wykonany z użyciem ewidencyjnych materiałów 1:53,5, państwowego zasobu geodezyjnego i kartograficznego	STAROSTA POWIATU OLEŚNICKIEGO	P.021.2015
Opracował: mgr inż. Andrzej Sęczek	Identyfikacja ewidencyjny materiał zasobu - P.021.2015	
Dobór i obsługa aparatu technicznego	Opis i pomiar terenowy	
Przebieg i podjęcie koszty reprezentującej organ		

- LEGENDA
- ISTNIEJĄCY ODCINEK SIECI CIĘPLOWICZEJ
 - SIEĆ CIĘPLOWICZA I ETAP (I2-P1 I P2-BUD.-P4)
 - SIEĆ CIĘPLOWICZA II ETAP (P4-B)
 - SIEĆ CIĘPLOWICZA III ETAP (P1-BUD. I P3-BUD.)
 - PROJEKTOWANE BUDYNKI
 - PROJEKTOWANE UZBROJENIE TERENU

PRACOWNIA PROJEKTOWA BUDOWNICTWA I BUDOWNICTWA SPECJALISTYCZNEGO ul. Inowrocławska 29/54, 53-649 Wrocław	PROJEKTANT: mgr inż. Andrzej Sęczek nr upr. 145/DOS/14	DATA 04.2015 r.
"HALPROJEKT"	PROJEKTANT: mgr inż. Waldemar Hallp	DATA 04.2015 r.
ASYSTENT PROJEKTANTA: mgr inż. Waldemar Hallp	OPRACOWAŁ: mgr inż. Andrzej Sęczek	
UL. WOJSKA POLSKIEGO - BRZOSOWA W OLEŚNICY	NA DZIAŁKACH 2/114 I 2/115 A.M. II W REJONIE MIESZKALNYCH ZLOKALIZOWANYCH DO PROJEKTOWYCH BUDYNKÓW 2xØ88,9/160-2xØ60,3/125 WRAZ Z PRZYŁĄCZAMI	
TEMAT RYSUNKU: SIĘĆ ROZDZIELCZA PREIZOLOWANA		
SKALA: 1:500	BRANŻA: INSTALACYJNA	PZT
NR RYS.: 1		



AKCEPTUJE TRASĘ SIECI CIĘPLOWICZEJ
WZROBUD
Andrzej Sęczek