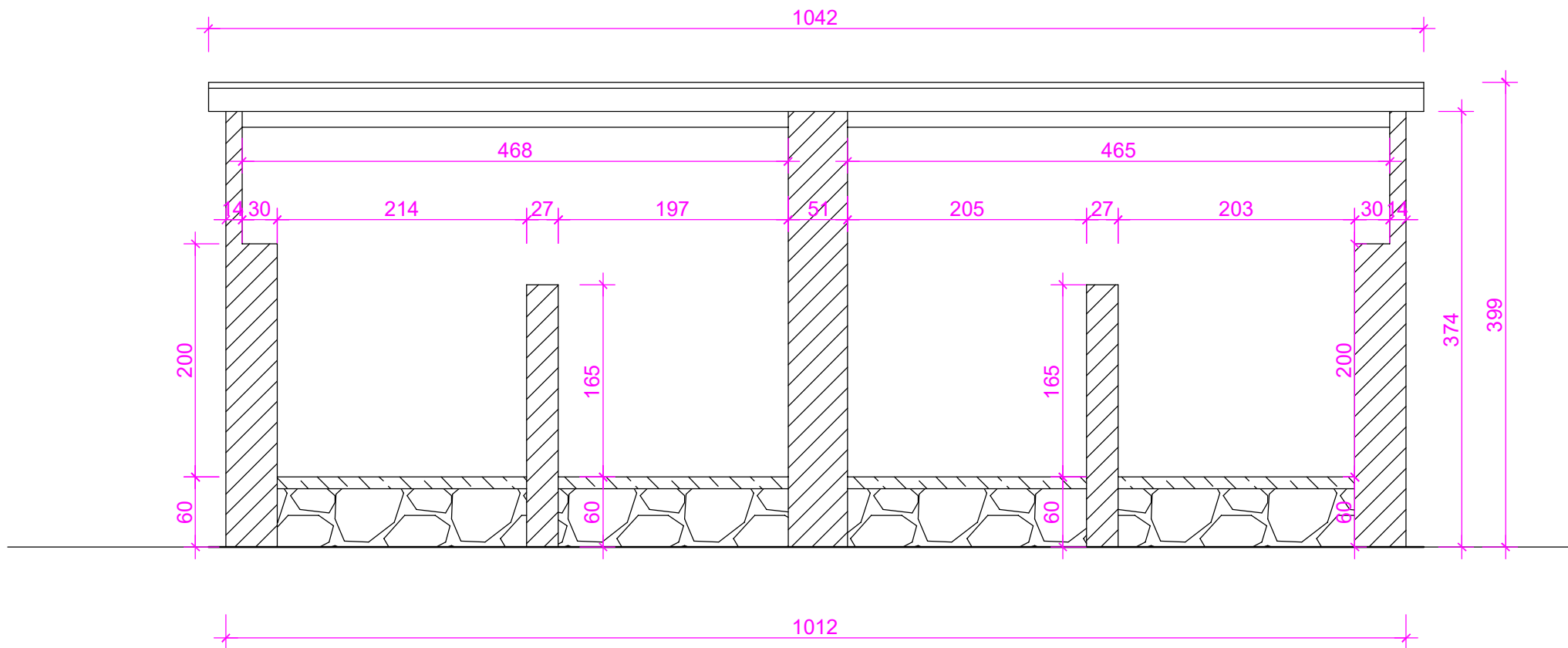
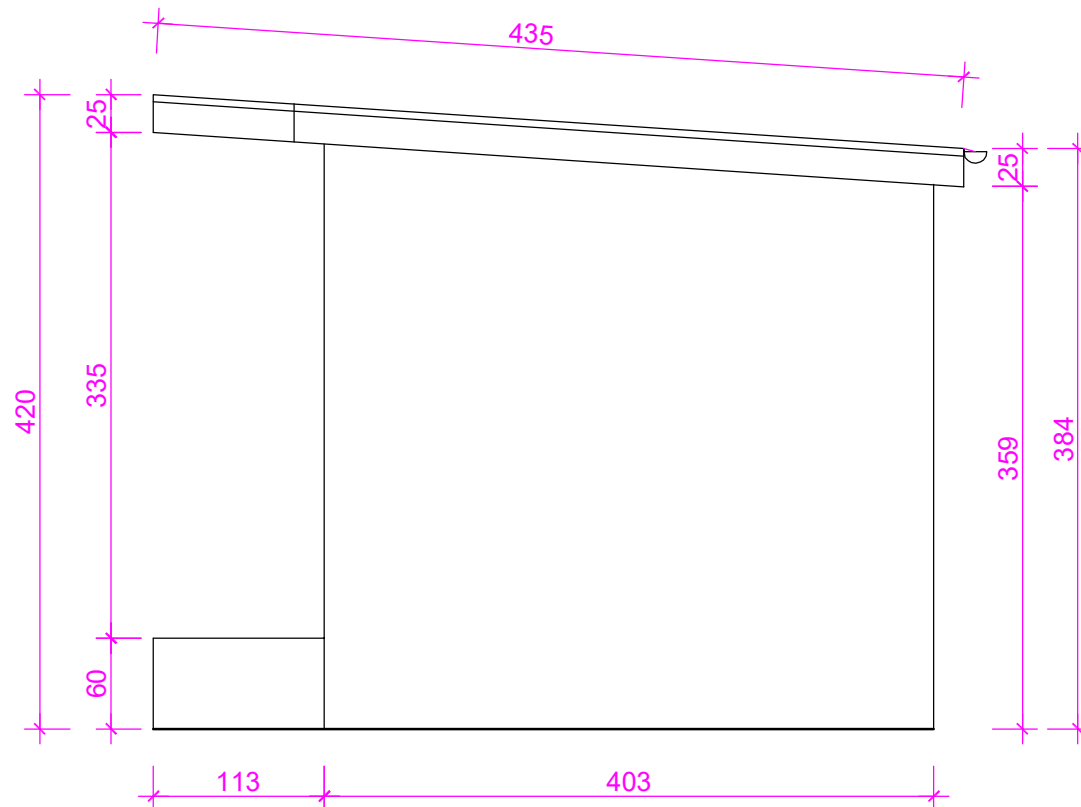
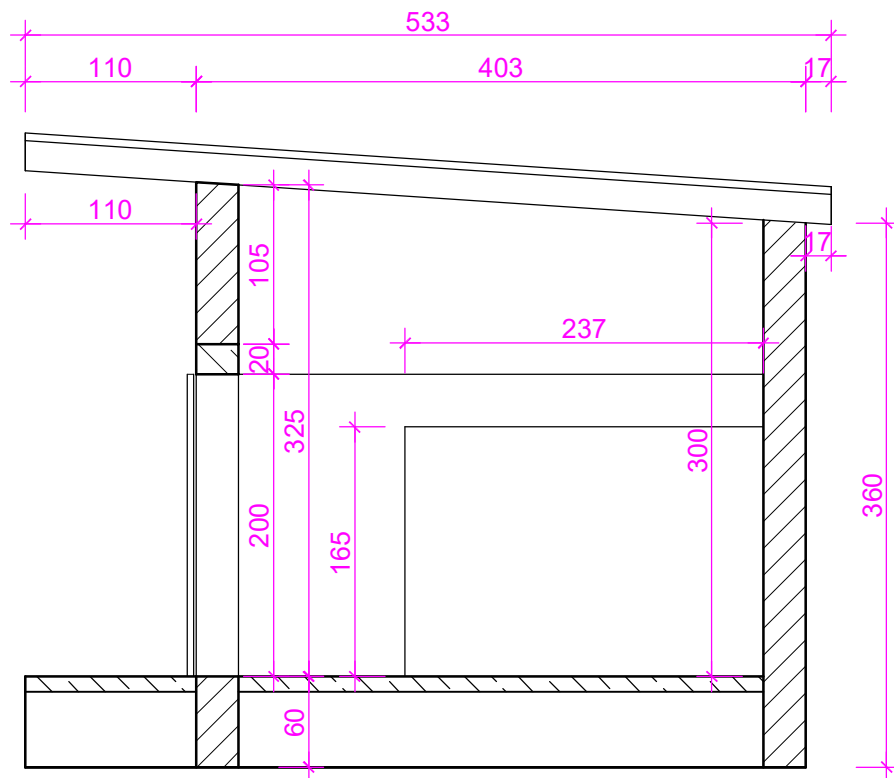
	RYSUNEK	RZUT PRZYZIEMIA-inwentaryzacja	NR RYS.	1-01
	TEMAT	BUDUNEK TLENOWNI (N)		SKALA
Przedsiębiorstwo Wielobranżowe "Projekt" 73-110 Stargard ul. Szczecińska 702	ADRES	73-110 Stargard ul. Wojska Polskiego 27	DATA	03.2022
	INWESTOR	SPWZOZ w Stargardzie 73-110 Stargard, ul. Wojska Polskiego 27		
OPRACOWAŁ	mgr inż. Piotr Różański upr. nr 22/Sz/82		PODPIS	
PROJEKTOWAŁ			PODPIS	
Niniejszy rysunek stanowi element dokumentacji chronionej prawem autorskim				

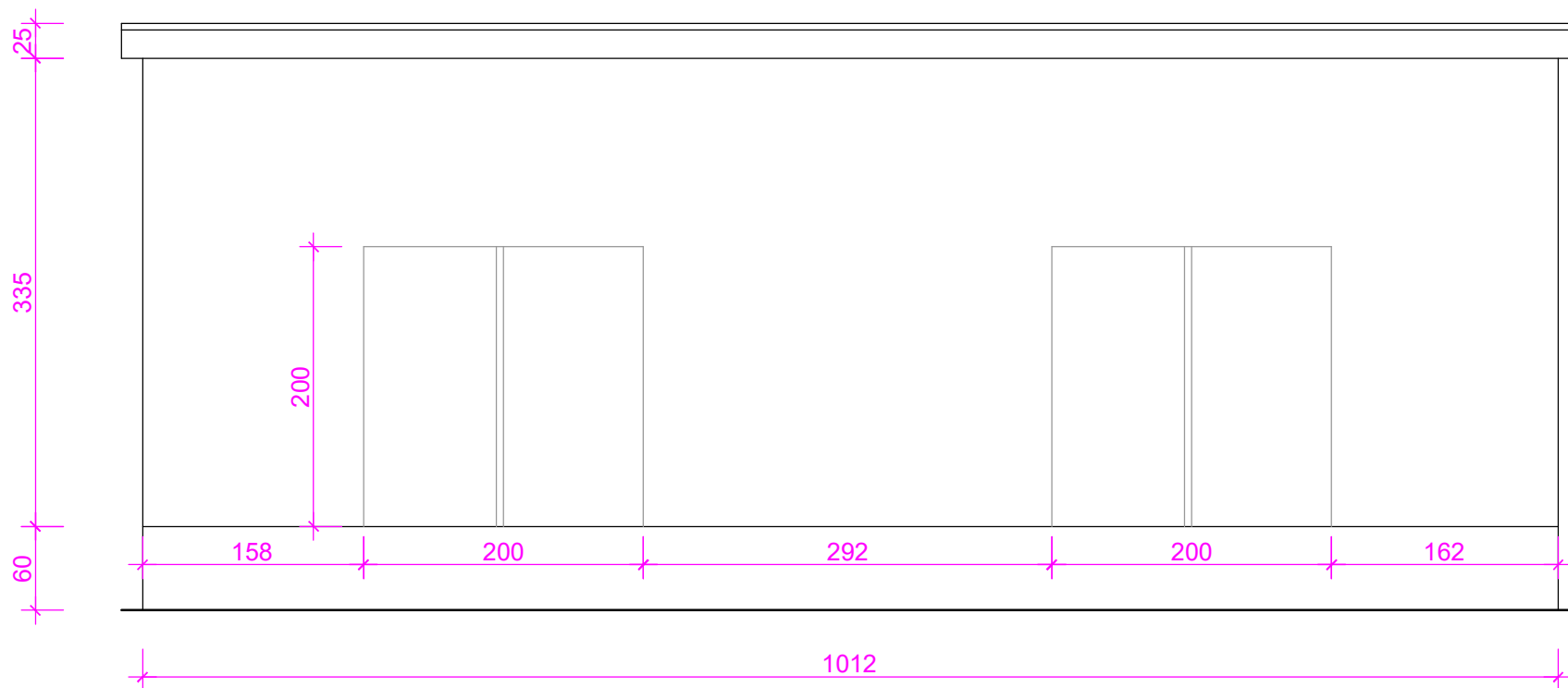


<p>Przedsiębiorstwo Wielebranżowe "PROJEKT" 73-110 Stargard ul. Szczecińska 702</p>	RYSUNEK	Przekrój A-A - inwentaryzacja	NR RYS.	1-02
	TEMAT	BUDUNEK TLENOWNI (N)	SKALA	1:50
	ADRES	73-110 Stargard ul. Wojska Polskiego 27	DATA	03.202
	INWESTOR	SPWZOZ w Stargardzie 73-110 Stargard, ul. Wojska Polskiego 27		
OPRACOWAŁ	mgr inż. Piotr Różański upr. nr 22/Sz/82		PODPIS	
PROJEKTOWAŁ			PODPIS	
Niniejszy rysunek stanowi element dokumentacji chronionej prawem autorskim				

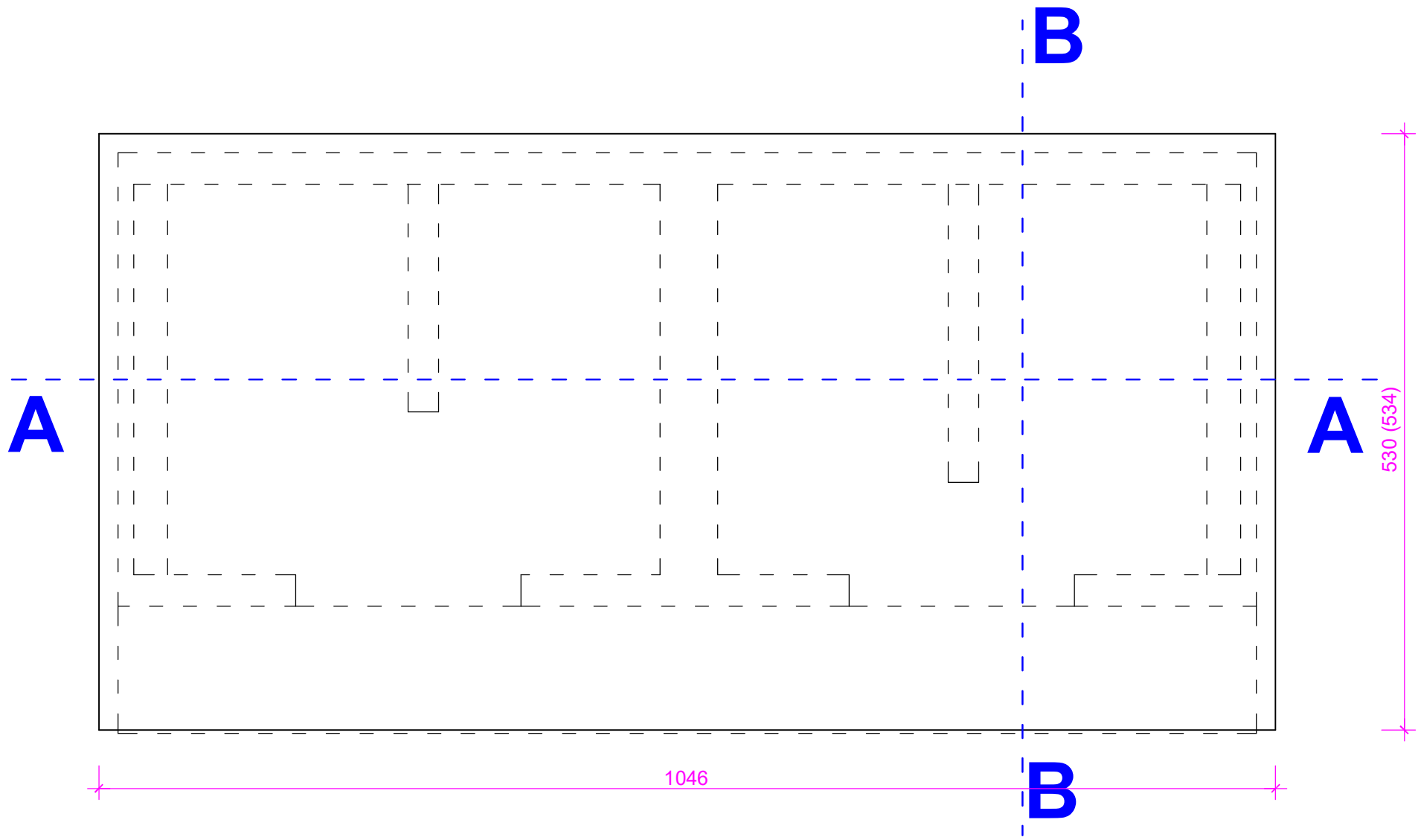


Przekrój B - B / Elewacja szczytowa

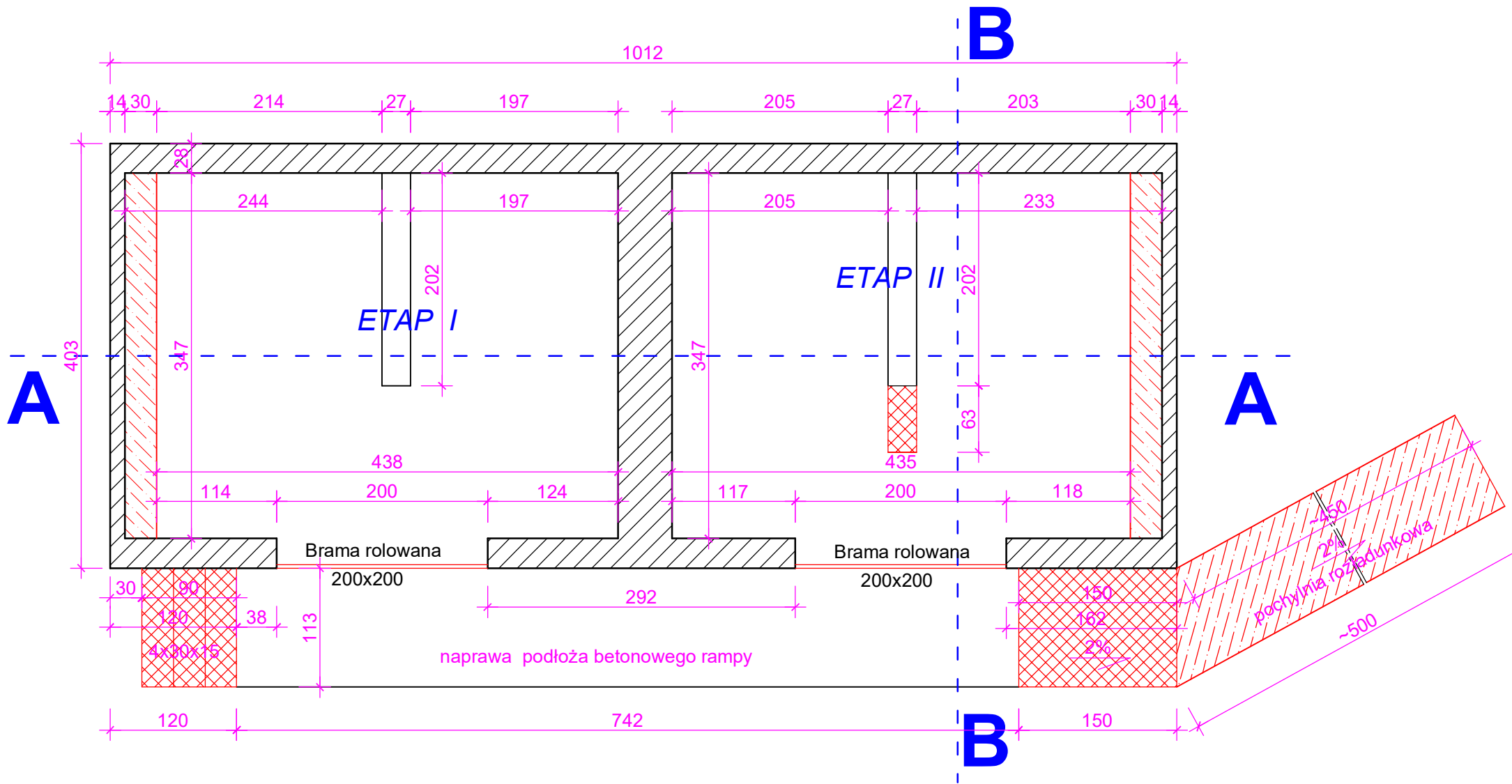
	RYSUNEK	Przekrój B-B / elewacja szczytowa	NR RYS.	1-03
	TEMAT	BUDUNEK TLENOWNI (N)	SKALA	1:50
	ADRES	73-110 Stargard ul. Wojska Polskiego 27	DATA	03.2021
	INWESTOR	SPWZOZ w Stargardzie 73-110 Stargard, ul. Wojska Polskiego 27		
OPRACOWAŁ	mgr inż. Piotr Różański upr. nr 22/Sz/82		PODPIS	
PROJEKTOWAŁ			PODPIS	
Niniejszy rysunek stanowi element dokumentacji chronionej prawem autorskim				




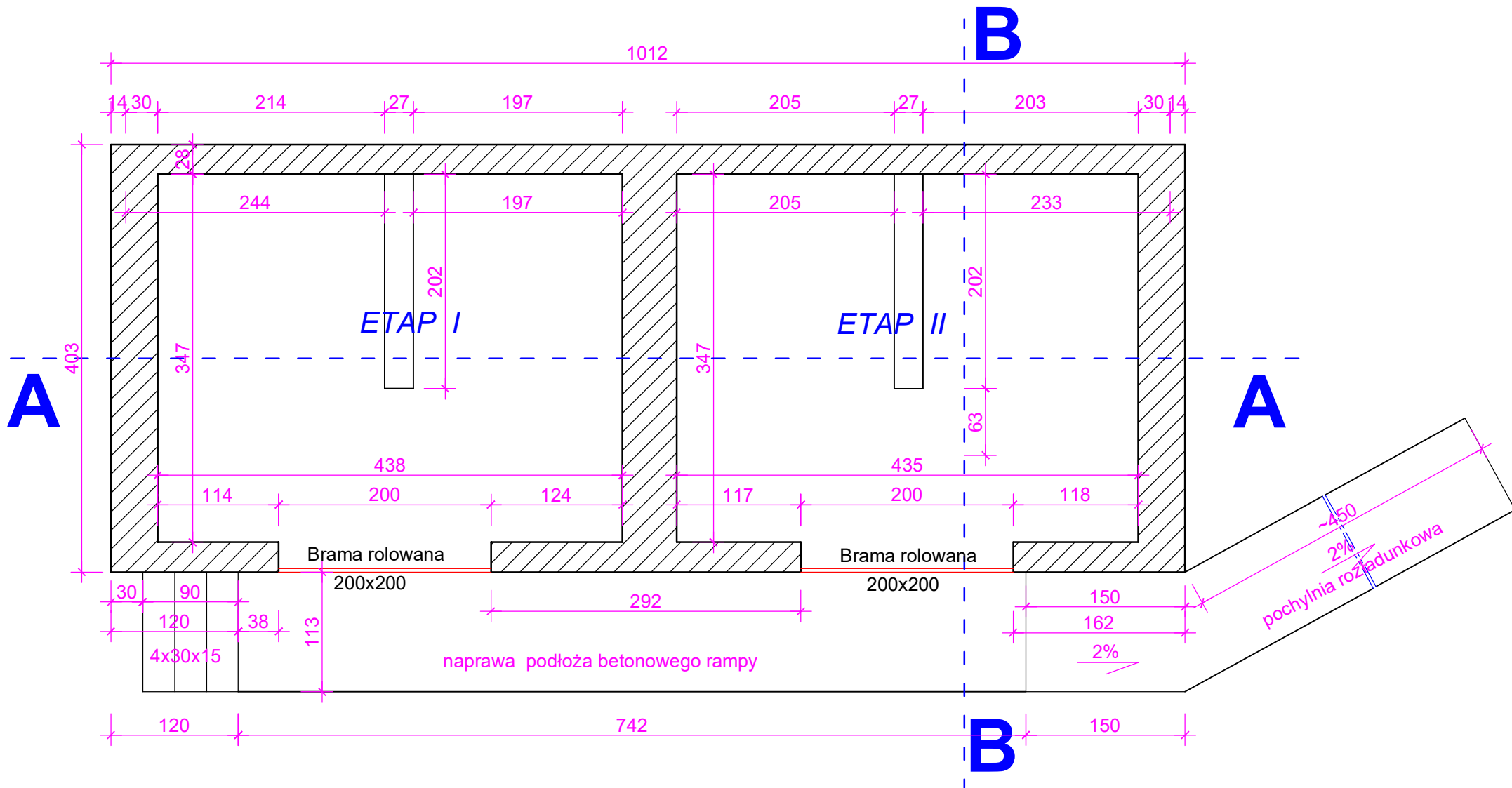
<p>Przedsiębiorstwo Wielebranżowe "PROJEKT" 73-110 Stargard ul. Szczecińska 702</p>	RYSUNEK	Elewacja frontowa - inwentaryzacja	NR RYS.	1-04
	TEMAT	BUDUNEK TLENOWNI (N)	SKALA	1:50
	ADRES	73-110 Stargard ul. Wojska Polskiego 27	DATA	03.2022
	INWESTOR	SPWZOZ w Stargardzie 73-110 Stargard, ul. Wojska Polskiego 27		
	OPRACOWAŁ	mgr inż. Piotr Różański upr. nr 22/Sz/82		PODPIS
PROJEKTOWAŁ			PODPIS	
Niniejszy rysunek stanowi element dokumentacji chronionej prawem autorskim				




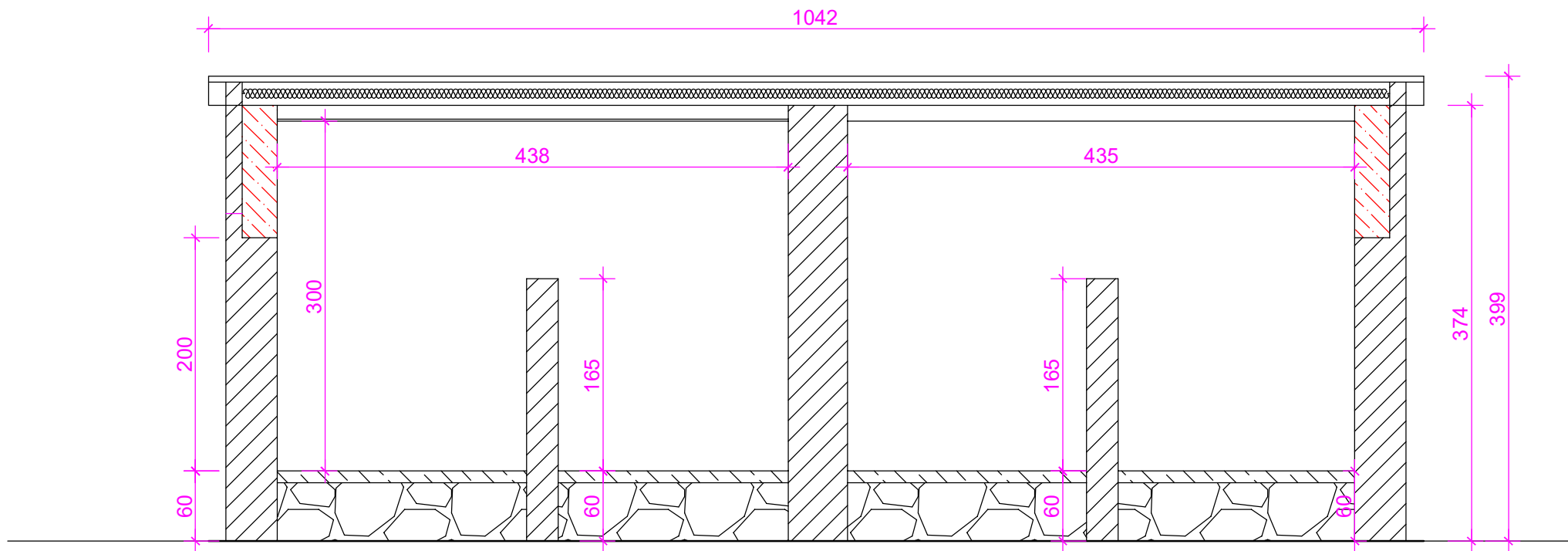
	RYСУNEK	RZUT DACHU - inwentaryzacja	NR RYS.	1-05
	TEMAT	BUDUNEK TLENOWNI (N)	SKALA	1:50
Przedsiębiorstwo Wielobranżowe "Projekt" 73-110 Stargard ul. Szczecińska 702	ADRES	73-110 Stargard ul. Wojska Polskiego 27	DATA	03.202
	INWESTOR	SPWZOZ w Stargardzie 73-110 Stargard, ul. Wojska Polskiego 27		
OPRACOWAŁ	mgr inż. Piotr Różański upr. nr 22/Sz/82		PODPIS	
PROJEKTOWAŁ			PODPIS	
Niniejszy rysunek stanowi element dokumentacji chronionej prawem autorskim				



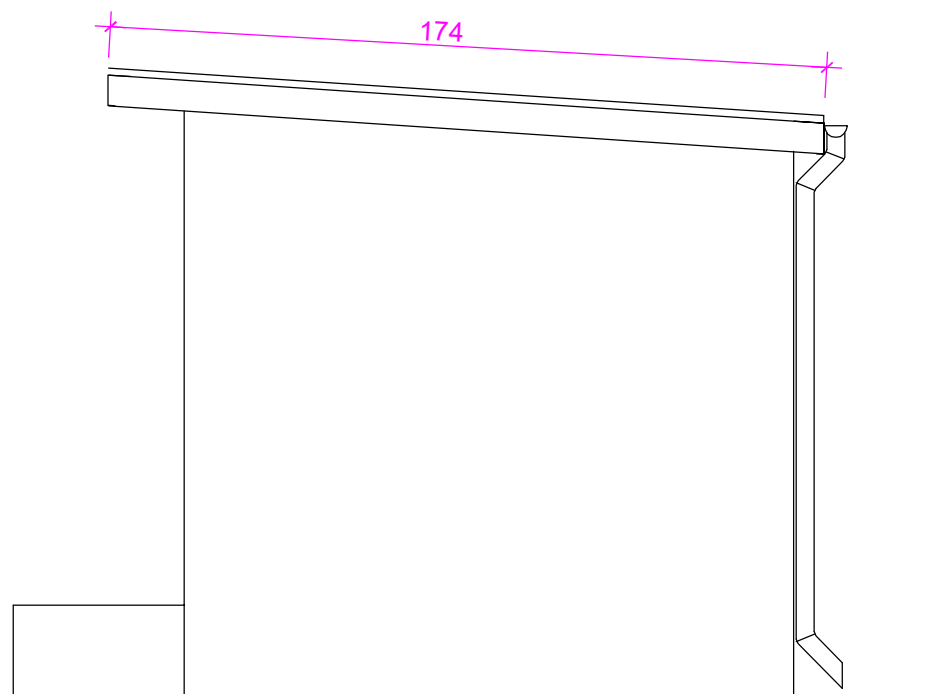
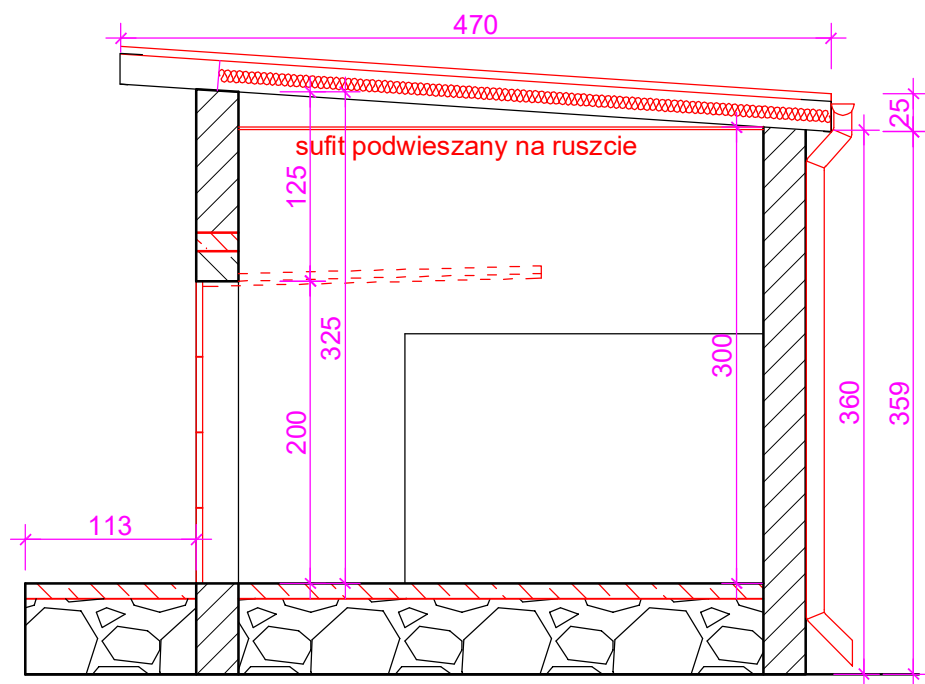
 <p>Przedsiębiorstwo Wielobranżowe "Projekt" 73-110 Stargard ul. Szczecińska 702</p>	RYSUNEK	RZUT PRZYZIEMIA Z RAMPĄ	NR RYS.	A-01
	TEMAT	BUDUNEK TLENOWNI (N)	SKALA	1:50
	ADRES	73-110 Stargard ul. Wojska Polskiego 27	DATA	03.2022
	INWESTOR	SPWZOZ w Stargardzie 73-110 Stargard, ul. Wojska Polskiego 27		
OPRACOWAŁ	mgr inż. Piotr Różański upr. nr 22/Sz/82		PODPIS	
PROJEKTOWAŁ			PODPIS	
Niniejszy rysunek stanowi element dokumentacji chronionej prawem autorskim				



 <p>Przedsiębiorstwo Wielobranżowe Projekt 73-110 Stargard ul. Szczecińska 702</p>	RYSUNEK	RZUT PRZYZIEMIA Z RAMPĄ	NR RYS. A-01a
	TEMAT	BUDUNEK TLENOWNI (N)	SKALA 1:50
	ADRES	73-110 Stargard ul. Wojska Polskiego 27	DATA 03.202
	INWESTOR	SPWZOZ w Stargardzie 73-110 Stargard, ul. Wojska Polskiego 27	
OPRACOWAŁ	mgr inż. Piotr Różański upr. nr 22/Sz/82		PODPIS
PROJEKTOWAŁ			PODPIS
Niniejszy rysunek stanowi element dokumentacji chronionej prawem autorskim			

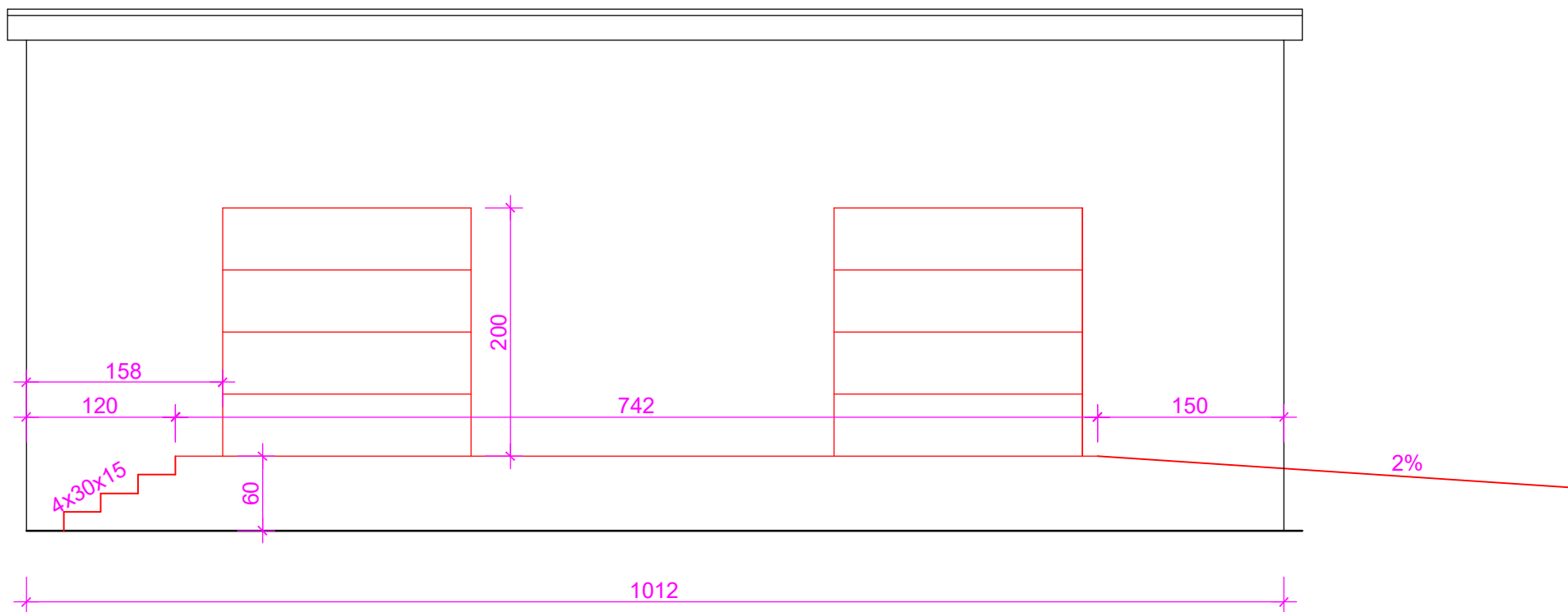



<p>Przedsiębiorstwo Wielobranżowe "PROJEKT" 73-110 Stargard ul. Szczecińska 702</p>	RYSUNEK	Przekrój A-A	NR RYS. A-02
	TEMAT	BUDUNEK TLENOWNI (N)	SKALA 1:50
	ADRES	73-110 Stargard ul. Wojska Polskiego 27	DATA 03.2022
	INWESTOR	SPWZOZ w Stargardzie 73-110 Stargard, ul. Wojska Polskiego 27	
OPRACOWAŁ	mgr inż. Piotr Różański upr. nr 22/Sz/82		PODPIS
PROJEKTOWAŁ			PODPIS
Niniejszy rysunek stanowi element dokumentacji chronionej prawem autorskim			

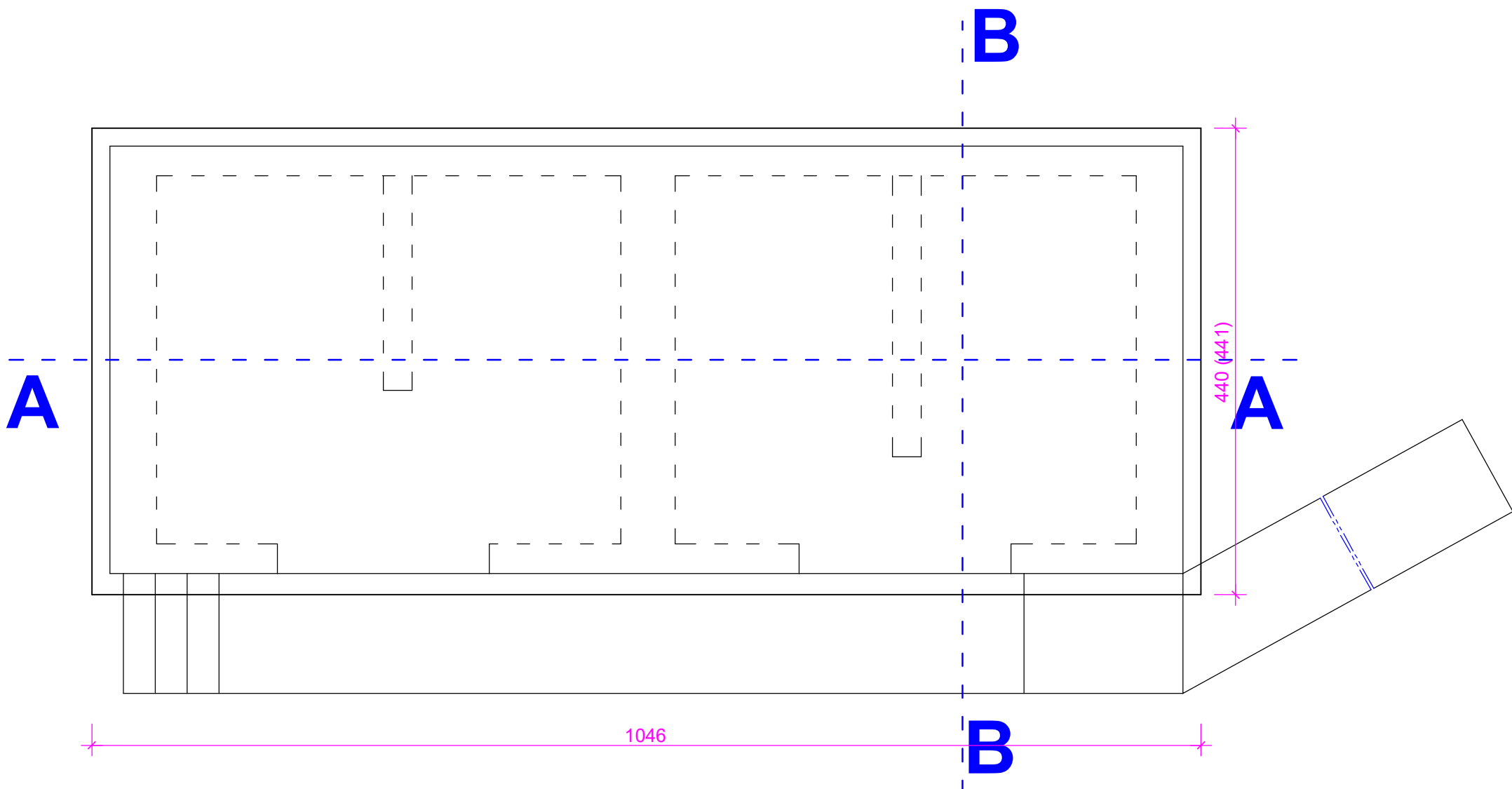



Przekrój B - B / Elewacja szczytowa

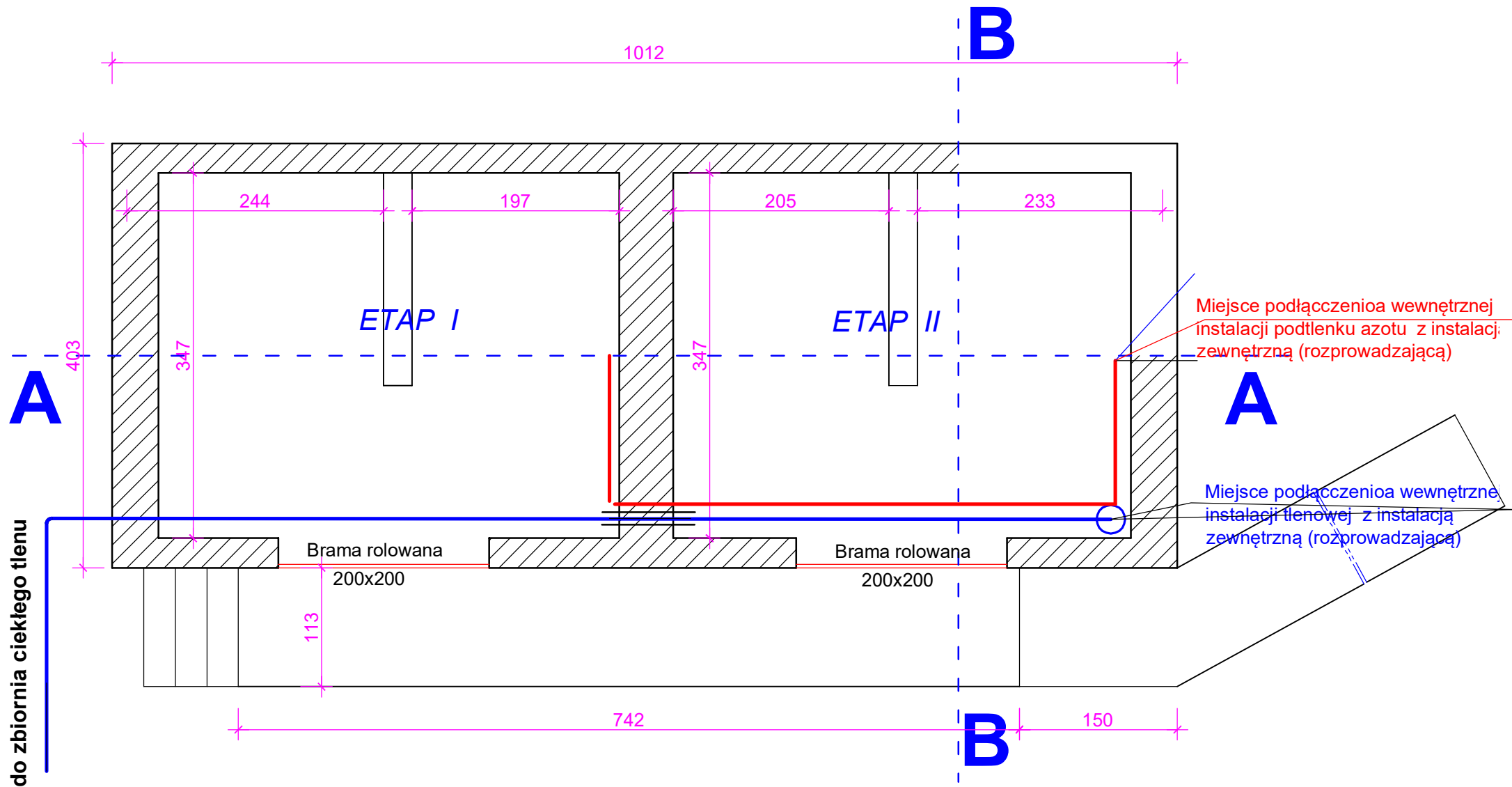
	RYSUNEK	Przekrój B-B / elewacja szczytowa	NR RYS.	A-03
	TEMAT	BUDUNEK TLEOWNI (N)	SKALA	1:50
	ADRES	73-110 Stargard ul. Wojska Polskiego 27	DATA	03.2021
	INWESTOR	SPWZOZ w Stargardzie 73-110 Stargard, ul. Wojska Polskiego 27		
OPRACOWAŁ	mgr inż. Piotr Różański upr. nr 22/Sz/82		PODPIS	
PROJEKTOWAŁ			PODPIS	
Niniejszy rysunek stanowi element dokumentacji chronionej prawem autorskim				



 <p>Przedsiębiorstwo Wielebranżowe "PROJEKT" 73-110 Stargard ul. Szczecińska 702</p>	RYSUNEK	Elewacja frontowa	NR RYS. A-04
	TEMAT	BUDUNEK TLENOWNI (N)	SKALA 1:50
	ADRES	73-110 Stargard ul. Wojska Polskiego 27	DATA 03.2022
	INWESTOR	SPWZOZ w Stargardzie 73-110 Stargard, ul. Wojska Polskiego 27	
	OPRACOWAŁ	mgr inż. Piotr Różański upr. nr 22/Sz/82	PODPIS
PROJEKTOWAŁ		PODPIS	
Niniejszy rysunek stanowi element dokumentacji chronionej prawem autorskim			



 <p>Przedsiębiorstwo Wielobranżowe "Projekt" 73-110 Stargard ul. Szczecińska 702</p>	RYSUNEK	RZUT DACHU	NR RYS. A-05
	TEMAT	BUDUNEK TLENOWNI (N)	SKALA 1:50
	ADRES	73-110 Stargard ul. Wojska Polskiego 27	DATA 03.2022
	INWESTOR	SPWZOZ w Stargardzie 73-110 Stargard, ul. Wojska Polskiego 27	
OPRACOWAŁ	mgr inż. Piotr Różański upr. nr 22/Sz/82		PODPIS
PROJEKTOWAŁ			PODPIS
Niniejszy rysunek stanowi element dokumentacji chronionej prawem autorskim			



instalacja tlenowa

instalacja podtlenu

<p>Przedsiębiorstwo Wielebranżowe "Projekt" 73-110 Stargard ul. Szczecińska 702</p>	RYSUNEK	I Wewnętrzna instalacja tlenu i azotu	NR RYS. S-01
	TEMAT	BUDUNEK TLENOWNI (N)	SKALA 1:50
	ADRES	73-110 Stargard ul. Wojska Polskiego 27	DATA 03.202
	INWESTOR	SPWZOZ w Stargardzie 73-110 Stargard, ul. Wojska Polskiego 27	
OPRACOWAŁ	mgr inż. Piotr Różański upr. nr 22/Sz/82		PODPIS
PROJEKTOWAŁ			PODPIS
Niniejszy rysunek stanowi element dokumentacji chronionej prawem autorskim			

PRZEDMIAR ROBÓT

NAZWA INWESTYCJI : Modernizacja tlenowni oraz rozbudowa instalacji tlen/azotu. Zakup podnośnika rampowego do rozładunku gazów w BButlach

Stawka roboczogodziny : 0,00 zł
Poziom cen :

NARZUTY

Wartość kosztorysowa robót bez podatku VAT : 0,00 zł

Słownie: zero i 00/100 zł

WYKONAWCA :

INWESTOR :

Data opracowania

Data zatwierdzenia

OGÓLNA CHARAKTERYSTYKA OBIEKTU

Lp.	Podstawa	Opis i wyliczenia	j.m.	Poszcz.	Razem
Modernizacja budynku tlenowni					
1		Dach			
1	KNR 4-01	Rozebranie pokrycia z płyt azbestowo-cementowych nie nadających się do użytku	m ²		
d.1	0511-03	5,34*10,46	m ²	55,856	
				RAZEM	55,856
2	analiza indywidualna	Utylizacja rozebranego pokrycia z płyt azbestowo-cementowych nie nadających się do użytku	m ²		
d.1	poz.1		m ²	55,856	
				RAZEM	55,856
3	KNR 4-04	Przecinanie (skracanie belek stropowych z ceownika) poprzeczne palnikiem tlenowym stalowych ceowników normalnych o wysokości 240-260 mm	szt.		
d.1	0811-05	8	szt.	8,000	
				RAZEM	8,000
4	KNR 7-12	Czyszczenie przez szrotkowanie ręczne do trzeciego stopnia czystości konstrukcji pełnościennych (stan wyjściowy powierzchni B)	m ²		
d.1	0101-01	(0,20+0,085*2)*2*poz.3	m ²	5,920	
				RAZEM	5,920
5	KNR 7-12	Odtłuszczenie konstrukcji pełnościennych	m ²		
d.1	0105-01	poz.4	m ²	5,920	
				RAZEM	5,920
6	KNR 7-12	Malowanie pędzlem farbami do gruntowania miniowymi konstrukcji pełnościennych	m ²		
d.1	0201-01	poz.4	m ²	5,920	
				RAZEM	5,920
7	KNR 7-12	Malowanie pędzlem farbami nawierzchniowymi i emaliami olejnymi konstrukcji pełnościennych	m ²		
d.1	0209-01	poz.4	m ²	5,920	
				RAZEM	5,920
8	KNR 0-21	Poszycie dachu z płyt OSB wodoodpornych 2 warstwy o gr.=22mm (2x22 mm)	m ²		
d.1	4007-02	4,71*10,46	m ²	49,267	
				RAZEM	49,267
9	KNR 2-02	Izolacje przeciwwodne z papy powierzchni poziomych na zimno - pierwsza warstwa	m ²		
d.1	0605-04	poz.8*1,05	m ²	51,730	
				RAZEM	51,730
10	KNR 2-02	Izolacje przeciwwodne z papy powierzchni poziomych na zimno - druga warstwa	m ²		
d.1	0605-05	poz.9	m ²	51,730	
				RAZEM	51,730
11	KNR AT-09	Blachodachówka STANDARD (blacha trapezowa) z blachy powlekanej - dachy o nachyleniu połaci do 60% i pow. do 50 m ²	m ²		
d.1	0802-01	poz.8	m ²	49,267	
				RAZEM	49,267
12	KNR 2-02	Obróbki przy szerokości w rozwinięciu ponad 25 cm z blachy ocynkowanej	m ²		
d.1	0506-02	(0,30+0,25+0,05)*10,64	m ²	6,384	
		(0,30+0,25+0,05)*4,41*2	m ²	5,292	
				RAZEM	11,676
13	KNR 2-02	Obróbki przy szerokości w rozwinięciu ponad 25 cm z blachy ocynkowanej	m ²		
d.1	0506-02	(0,30+0,25+0,05)*10,64	m ²	6,384	
		(0,20+0,25+0,05)*10,64	m ²	5,320	
		(0,30+0,25+0,05)*4,71*2	m ²	5,652	
				RAZEM	17,356
14	KNR 2-02	Rynny dachowe półokrągłe o śr. 15 cm z blachy ocynkowanej	m		
d.1	0508-04	10,46	m	10,460	
				RAZEM	10,460
15	KNR 2-02	Rury spustowe okrągłe o śr. 12 cm z blachy ocynkowanej	m		
d.1	0510-03	3,80*2	m	7,600	
				RAZEM	7,600
16	KNR 2-02	Izolacje cieplne z wełny mineralnej poziome z płyt układanych na sucho - jedna warstwa gr. 50 mm	m ²		
d.1	0613-03	10,09*4,30	m ²	43,387	
				RAZEM	43,387
17	KNR 2-02	Izolacje cieplne i przeciwdźwiękowe z wełny mineralnej poziome z płyt układanych na sucho - każda następną warstwa	m ²		
d.1	0613-04	poz.16	m ²	43,387	
				RAZEM	43,387
2		ETAP I			

Lp.	Podstawa	Opis i wyliczenia	j.m.	Poszcz.	Razem
18	KNR 4-04 d.2 0504-01	Rozebranie posadzek jednolitych cementowych 3,47*4,38*0,10	m ² m ²	 1,520	
				RAZEM	1,520
19	KNR 0-19 d.2 0928-12 analogia	Demontaż bramy dwuskrzydłowej stalowej (zastosowano współczynnik 0,40 do robocizny) 2,00*2,00	m ² m ²	 4,000	
				RAZEM	4,000
20	KNR-W 4-03 d.2 1117-04	Demontaż przewodów kabelkowych o łącznym przekroju żył do 7,5 mm ² z podłoża ceglanego lub betonowego ze zdjęciem uchwyty, wykuciem kołków lub odkręceniem śrub (3,5*2+13,72*2)*2	m m	 68,880	
				RAZEM	68,880
21	KNR-W 4-03 d.2 1122-05	Demontaż gniazd wtyczkowych natynkowych nieuszczelnionych o natężeniu prądu do 63 A - ilość biegunów 3 + 0 2	szt. szt.	 2,000	
				RAZEM	2,000
22	KNR 0-16 d.2 0153-03	Uzupełnienie ściany szczytowej do pełnej grubości części dolnej ścianyz bloczków YTONG o grubości 30 cm 3,47*(1,25+1,00)*0,50	m ² m ²	 3,904	
				RAZEM	3,904
23	KNR 4-01 d.2 0701-02	Odbicie tynków wewnętrznych z zaprawy cementowo-wapiennej na ścianach, filarach, pilastrach o powierzchni odbicia do 5 m ² szacunkowo przyjęto nie więcej jak 30\$ (1,14*3,25+3,47*2,00+4,38*3,00+3,47*(3,25+3,00)*0,5+1,24*3,25)+2,00*1,25 A (obliczenia pomocnicze) poz.23A*30%	m ² m ²	 41,159 ===== 41,159 12,348	
				RAZEM	12,348
24	KNR 4-01 d.2 0711-01 Śc. szczytowa	Uzupełnienie tynków zwykłych wewnętrznych kat. III z zaprawy cementowo-wapiennej na ścianach i słupach prostokątnych na podłożu z cegły, pustaków ceramicznych, gazo- i pianobetonów (do 1 m ² w 1 miejscu) 3,47*((3,25+3,00)*0,5-2,00)	m ² m ²	 3,904	
				RAZEM	3,904
25	KNR 4-01 d.2 0713-01	Przecieranie istniejących tynków wewnętrznych z zeszkobaniem farby lub zdzieraniem tapet na ścianach poz.23A	m ² m ²	 41,159	
				RAZEM	41,159
26	KNR 2-02 d.2 0803-03	Tynki wewnętrzne zwykłe kat. III wykonywane ręcznie na ścianach szczytowych (na uzupełnionym fragmencie ściany szczytowej poz.22	m ² m ²	 3,904	
				RAZEM	3,904
27	KNR-W 5-08 d.2 0201-02	Montaż uchwyty pod przewody kabelkowe układane pojedynczo z przygotowaniem podłoża mechanicznie - przykręcanie do kołków plastikowych w podłożu z cegły (3,5*2+13,72*2)*2	m m	 68,880	
				RAZEM	68,880
28	KNR-W 5-08 d.2 0211-01	Wymiana istniejącej instalacji natynkowej oraz osprzętu na nową instalację miedzianą. Wymiana oprawy oświetleniowej hermetycznej typu LED, 2 gniazda hermetyczne, wyłącznik światła (3,5+4,38+3,5+4,38)*2*2	m m	 63,040	
				RAZEM	63,040
29	KNR 2-02 d.2 1101-02	Podkłady betonowe na podłożu 3,47*4,38*0,05	m ³ m ³	 0,760	
				RAZEM	0,760
30	KNR 2-02 d.2 0604-05	Izolacje przeciwwilgociowe z papy powierzchni poziomych na lepiku na zimno - pierwsza warstwa (3,47+2*0,05)*(4,38+2*0,05)	m ² m ²	 15,994	
				RAZEM	15,994
31	KNR 2-02 d.2 0604-06	Izolacje przeciwwilgociowe z papy powierzchni poziomych na lepiku na zimno - druga i następna warstwa poz.30	m ² m ²	 15,994	
				RAZEM	15,994
32	KNR 2-02 d.2 1106-02 1106-07 1106-03	Posadzki cementowe wraz z cokolikami zatarte na gładko grubości 25 mm ze zbrojeniem siatką stalową 3,47*4,38	m ² m ²	 15,199	
				RAZEM	15,199

Lp.	Podstawa	Opis i wyliczenia	j.m.	Poszcz.	Razem
33	KNR 2-02 d.2 1106-03 1106-07	Posadzki cementowe wraz z cokolikami zatarte - pogrubienie posadzki o 1 cm ze zbrojeniem siatką stalową poz.32	m ² m ²	 15,199	
		Mnożnik obmiaru		RAZEM *2,5	15,199 37,998
34	NNRNKB d.2 202 2030-01	(z.XI) Sufity podwieszane jednowarstwowe na ruszcie metalowym 3,47*4,38	m ² m ²	 15,199	
				RAZEM	15,199
35	KNR 2-02 d.2 1206-01	Montaż bramy segmentowej 1	kpl. kpl.	 1,000	
				RAZEM	1,000
3		ETAP II			
36	KNR 4-04 d.3 0504-01	Rozebranie posadzek jednolitych cementowych 3,47*4,35*0,10	m ² m ²	 1,509	
				RAZEM	1,509
37	KNR 0-19 d.3 0928-12 analogia	Demontaż bramy dwuskrzydłowej stalowej (zastosowano współczynnik 0,40 do robocizny) 2,00*2,00	m ² m ²	 4,000	
				RAZEM	4,000
38	d.3 wycena indywidualna	Demontaż stanowisk podłączania butli gazowych i pozostałych elementów stalowych oraz bram 1	kpl. kpl.	 1,000	
				RAZEM	1,000
39	KNR-W 4-03 d.3 1117-04	Demontaż przewodów kabelkowych o łącznym przekroju żył do 7,5 mm ² z podłoża ceglanego lub betonowego ze zdjęciem uchwytów, wykuciem kołków lub odkręceniem śrub (3,5*2+13,72*2)*2	m m	 68,880	
				RAZEM	68,880
40	KNR-W 4-03 d.3 1122-05	Demontaż gniazd wtyczkowych natynkowych nieuszczelnionych o natężeniu prądu do 63 A - ilość biegunów 3 + 0 2	szt. szt.	 2,000	
				RAZEM	2,000
41	KNR 0-16 d.3 0153-03	Uzupełnienie ściany szczytowej do pełnej grubości części dolnej ścianyz bloczków YTONG o grubości 30 cm 3,47*(1,25+1,00)*0,50	m ² m ²	 3,904	
				RAZEM	3,904
42	KNR 4-01 d.3 0701-02	Odbicie tynków wewnętrznych z zaprawy cementowo-wapiennej na ścianach, filarach, pilastrach o powierzchni odbicia do 5 m ² szacunkowo przyjęto nie więcej jak 30\$ (1,17*3,25+3,47*2,00+4,35*3,00+3,47*2,00+1,18*3,25)+2,00*1,25 A (obliczenia pomocnicze) poz.42A*30%	m ² m ²	 37,068 ===== 37,068 11,120	
				RAZEM	11,120
43	KNR 4-01 d.3 0711-01	Uzupełnienie tynków zwykłych wewnętrznych kat. III z zaprawy cementowo-wapiennej na ścianach i słupach prostokątnych na podłożu z cegły, pustaków ceramicznych, gazo- i pianobetonów (do 1 m ² w 1 miejscu) poz.42	m ² m ²	 11,120	
				RAZEM	11,120
44	KNR 4-01 d.3 0713-01	Przecieranie istniejących tynków wewnętrznych z zeszkobaniem farby lub zdzieraniem tapet na ścianach poz.42A	m ² m ²	 37,068	
				RAZEM	37,068
45	KNR 2-02 d.3 0803-03	Tynki wewnętrzne zwykłe kat. III wykonywane ręcznie na ścianach szczytowych (na uzupełnionym fragmencie ściany szczytowej) poz.41	m ² m ²	 3,904	
				RAZEM	3,904
46	KNR-W 5-08 d.3 0201-02	Montaż uchwytów pod przewody kabelkowe układane pojedynczo z przygotowaniem podłoża mechanicznie - przykręcanie do kołków plastikowych w podłożu z cegły (3,5*2+13,72*2)*2	m m	 68,880	
				RAZEM	68,880
47	KNR-W 5-08 d.3 0211-01	Wymiana istniejącej instalacji natynkowej oraz osprzętu na nową instalację miedzianą. Wymiana oprawy oświetleniowej hermetycznej typu LED, 2 gniazda hermetyczne, wyłącznik światła (3,5+4,38+3,5+4,38)*2*2	m m	 63,040	
				RAZEM	63,040

Lp.	Podstawa	Opis i wyliczenia	j.m.	Poszcz.	Razem
48	KNR 2-02 d.3 1101-02	Podkłady betonowe na podłożu 3,5*4,40*0,1 1,15*10,50*0,1	m ³ m ³ m ³	 1,540 1,208	
				RAZEM	2,748
49	KNR 0-33 d.3 01-04	Reczne przyklejenie płyt styropianowych o grubosci 15cm przy wielowarstwowym ociepleniu 10,12*3,85-2,0*2,0*2+4,03*(3,85+3,60)*0,5*2+10,12*3,60	m ² m ²	 97,418	
				RAZEM	97,418
50	KNR 2-02 d.3 0604-05	Izolacje przeciwwilgociowe z papy powierzchni poziomych na lepiku na zimno - pierwsza warstwa 3,5*4,4*2	m ² m ²	 30,800	
				RAZEM	30,800
51	KNR 2-02 d.3 0604-06	Izolacje przeciwwilgociowe z papy powierzchni poziomych na lepiku na zimno - druga i następną warstwa 3,5*4,4*2	m ² m ²	 30,800	
				RAZEM	30,800
52	KNR 2-02 d.3 1106-02 1106-07 1106-03	Posadzki cementowe wraz z cokolikami zatarte na gładko grubości 25 mm ze zbrojeniem siatką stalową 3,5*4,4*2	m ² m ²	 30,800	
				RAZEM	30,800
53	NNRNKB d.3 202 2030-01	(z.XI) Sufity podwieszane jednowarstwowe na ruszcie metalowym 3,47*4,38	m ² m ²	 15,199	
				RAZEM	15,199
54	KNR 2-02 d.3 1206-01	Montaż bramy segmentowej 1	kpl. kpl.	 1,000	
				RAZEM	1,000
4		ELEWACJA			
55	KNR 0-23 d.4 2611-01 Bramy	Przygotowanie starego podłoża metodą lekką-mokrą - oczyszczenie mechaniczne i zmycie 3,85*10,12+4,03*(3,74+4,00)*0,5*2+4,00*10,12 -(2,00*2,00)*2 A (obliczenia pomocnicze) poz.55A*30%	m ² m ²	 110,634 -8,000 ===== 102,634 30,790	
				RAZEM	30,790
56	KNR 4-01 d.4 0701-02	Odbicie tynków zewnętrznych z zaprawy cementowo-wapiennej na ścianach, filarach, pilastrach o powierzchni odbicia do 5 m2 (założono około 30%) poz.55	m ² m ²	 30,790	
				RAZEM	30,790
57	KNR 4-01 d.4 0723-04 Bramy	Uzupełnienie podkładów pod tynki zewnętrzne zwykłe, półszlachetne i szlachetne o podłożach z betonów żwirowych, bloczków (do 1 m2 w 1 miejscu) poz.55	m ² m ²	 30,790	
				RAZEM	30,790
58	KNR 4-01 d.4 0722-02	Przecieranie istniejących tynków zewnętrznych cementowo-wapiennych kat. III na ścianach, loggiach i balkonach poz.55	m ² m ²	 30,790	
				RAZEM	30,790
59	KNR K-07 d.4 0116-01	Wykonanie tynków mozaikowych na cokole 10,12*0,60+4,03*(0,60+1,00)*0,5*2+10,12*1,00	m ² m ²	 22,640	
				RAZEM	22,640
60	KNR 0-33 d.4 22-01	Montaż listew cokolowych lub początkowych (10,12+4,03*2)*0,60	m m	 10,908	
				RAZEM	10,908
61	KNR 0-33 d.4 01-05	Szpachlowanie zbrojone jedna warstwa siatki z włókna szklanego poz.55A	m ² m ²	 102,634	
				RAZEM	102,634
62	KNR 0-33 d.4 21-01	Ochrona narożników wypukłych 3,85*2+4,00*2	m m	 15,700	
				RAZEM	15,700
63	KNR 0-33 d.4 23-01	Przymocowanie kolkami do scian płyt styropianowych lub z wełny mineralnej poz.55*5	szt szt	 153,950	
				RAZEM	153,950

Lp.	Podstawa	Opis i wyliczenia	j.m.	Poszcz.	Razem
64	KNR 0-33 d.4 24-01	Warstwa pośrednia pod tynk elewacyjny wykonywanych ręcznie poz.55A	m ² m ²	 102,634	
				RAZEM	102,634
65	KNR 0-33 d.4 24-02	Tynki elewacyjne akrylowe wykonywane ręcznie poz.55A	m ² m ²	 102,634	
				RAZEM	102,634
5		ROBOTY POZOSTAŁE			
66	KNR 2-02 d.5 0218-02 0218-06	Schody żelbetowe proste na płycie grubości 15 cm - ręczne układanie betonu 1,20*1,13	m ² m ²	 1,356	
				RAZEM	1,356
67	KNR-W 2-02 d.5 0219-01	Schody żelbetowe - stopnie betonowe zewnętrzne i na gotowym podłożu - ręczne układanie betonu 0,15*0,30*1,13*6	m ³ m ³	 0,305	
				RAZEM	0,305
68	KNR 2-02 d.5 1101-02	Podkłady betonowe na rampie 7,42*1,13*0,10	m ³ m ³	 0,838	
				RAZEM	0,838
69	KNR 2-02 d.5 0218-02 0218-06 wycena indywidualna	Podjazd betonowy z rampy o długości 5,0 i szerokości 1,0 metra o nachyleniu 2% (obj. 1,5 m ³) 5*1	m ² m ²	 5,000	
				RAZEM	5,000
70	KNR 2-02 d.5 1106-02 1106-07 1106-03	Posadzki cementowe wraz z cokolikami zatarte na gładko grubości 60 mm ze zbrojeniem siatką stalową 3,5*4,4*2	m ² m ²	 30,800	
				RAZEM	30,800
71	KNR 2-02 d.5 1218-01 wycena indywidualna	Rama stalowa z kształtowników stalowych utrzymująca rurę instalacji zewnętrznej łączącą zbiornik z ciekłym tlenem i budynek tlenowni 1	kpl. kpl.	 1,000	
				RAZEM	1,000
72	KNR 2-15 d.5 0602-04 z. sz.3.5. 9910-05	Rurociągi mosiężne na ciśnienie do 1.0 MPa o śr.zew. 22-25 mm na ścianach w instalacjach gazów medycznych - rurociągi rozprowadzające w budynku tlenowni 30	m m	 30,000	
				RAZEM	30,000
73	KNR-W 4-03 d.5 0708-01	Wymiana przewodów instalacji odgromowej naprężanej (zwód poziomy) z pręta o śr. do 10 mm na uprzednio zainstalowanych wspornikach na dachu płaskim 155,340	m m	 155,340	
				RAZEM	155,340
74	KNR 4-03 d.5 1205-03	Pierwszy pomiar instalacji odgromowej 1,000	miar. miar.	 1,000	
				RAZEM	1,000
75	KNR 4-03 d.5 1205-04	Następny pomiar instalacji odgromowej 2,000	miar. miar.	 2,000	
				RAZEM	2,000

Lp.	Podstawa	Opis	jm	Nakłady	Koszt jedn.	R	M	S
Modernizacja budynku tlenowni								
1		Dach						
1	KNR 4-01 d.1 0511-03	Rozebranie pokrycia z płyt azbestowo-cementowych nie nadających się do użytku obmiar = 55,856 m ²	m ²					
1*		-- R -- Roboty ogólnobudowlane - remontowe (ZP)' 0,12 r-g/m ²	r-g	6,7027	0,000	0,00		
Razem koszty bezpośrednie: Razem z narzutami: Cena jednostkowa:					0,000	0,000	0,000	0,000
2								
d.1	analiza indywidualna	Utylizacja rozebranego pokrycia z płyt azbestowo-cementowych nie nadających się do użytku obmiar = 55,856 m ²	m ²					
1*		-- R -- Roboty ogólnobudowlane - remontowe (ZP)' 0,12 r-g/m ²	r-g	6,7027	0,000	0,00		
2*		-- M -- utyliczacja azbestu 1 kpl.	kpl.	1,0000	0,000		0,00	
Razem koszty bezpośrednie: Razem z narzutami: Cena jednostkowa:					0,000	0,000	0,000	0,000
3	KNR 4-04 d.1 0811-05	Przecinanie (skracanie belek stropowych z ceownika) poprzeczne palnikiem tlenowym stalowych ceowników normalnych o wysokości 240-260 mm obmiar = 8,000 szt.	szt.					
1*		-- R -- Roboty ogólnobudowlane - remontowe (ZP)' 0,72 r-g/szt.	r-g	5,7600	0,000	0,00		
2*		-- M -- bale iglaste obrzynane gr. 50 mm kl.II 0,002 m ³ /szt.	m ³	0,0160	0,000		0,00	
3*		deski iglaste obrzynane gr. 28-45 mm kl.II 0,003 m ³ /szt.	m ³	0,0240	0,000		0,00	
4*		gwoździe budowlane okrągłe gołe 1,05 kg/szt.	kg	8,4000	0,000		0,00	
5*		tlen techniczny gat. I 99,5-98 % 0,17 m ³ /szt.	m ³	1,3600	0,000		0,00	
6*		acetylen techniczny rozpuszczony 0,02 kg/szt.	kg	0,1600	0,000		0,00	
7*		materiały pomocnicze 0,5 %(od M)	%	0,5000	0,000		0,00	
8*		-- S -- zestaw spawalniczy tlen-acet. 0,14 m-g/szt.	m-g	1,1200	0,000			0,00
Razem koszty bezpośrednie: Razem z narzutami: Cena jednostkowa:					0,000	0,000	0,000	0,000
4	KNR 7-12 d.1 0101-01	Czyszczenie przez szcietkowanie ręczne do trzeciego stopnia czystości konstrukcji pełnościennych (stan wyjściowy powierzchni B) obmiar = 5,920 m ²	m ²					
1*		-- R -- Roboty ogólnobudowlane - remontowe (ZP)' 0,4126 r-g/m ²	r-g	2,4426	0,000	0,00		
Razem koszty bezpośrednie: Razem z narzutami: Cena jednostkowa:					0,000	0,000	0,000	0,000
5	KNR 7-12 d.1 0105-01	Odtłuszczenie konstrukcji pełnościennych obmiar = 5,920 m ²	m ²					
1*		-- R -- Roboty ogólnobudowlane - remontowe (ZP)' 0,042 r-g/m ²	r-g	0,2486	0,000	0,00		

Lp.	Podstawa	Opis	jm	Nakłady	Koszt jedn.	R	M	S
2*		-- M -- benzyna do ekstrakcji 0,121 dm ³ /m ²	dm ³	0,7163	0,000		0,00	
3*		materiały pomocnicze 1 %(od M)	%	1,0000	0,000		0,00	
Razem koszty bezpośrednie:								
Razem z narzutami:					0,000			
Cena jednostkowa:					0,00	0,000	0,000	0,000
6 d.1	KNR 7-12 0201-01	Malowanie pędzlem farbami do gruntowania miniowymi konstrukcji pełnościennych obmiar = 5,920 m ²	m ²					
1*		-- R -- Roboty ogólnobudowlane - remontowe (ZP) 0,1294 r-g/m ²	r-g	0,7660	0,000	0,00		
2*		-- M -- farba ftalowa do gruntowania przeciwrdzewna miniowa 60 % 0,11 dm ³ /m ²	dm ³	0,6512	0,000		0,00	
3*		benzyna do lakierów 0,0055 dm ³ /m ²	dm ³	0,0326	0,000		0,00	
4*		materiały pomocnicze 0,9 %(od M)	%	0,9000	0,000		0,00	
5*		-- S -- Samochód skrzyn.do 5.0t (1) 0,0007 m-g/m ²	m-g	0,0041	0,000			0,00
Razem koszty bezpośrednie:								
Razem z narzutami:					0,000			
Cena jednostkowa:					0,00	0,000	0,000	0,000
7 d.1	KNR 7-12 0209-01	Malowanie pędzlem farbami nawierzchniowymi i emaliami olejnymi konstrukcji pełnościennych obmiar = 5,920 m ²	m ²					
1*		-- R -- Roboty ogólnobudowlane - remontowe (ZP) 0,1 r-g/m ²	r-g	0,5920	0,000	0,00		
2*		-- M -- farba olejna nawierzchniowa ogólnego stosowania 0,127 dm ³ /m ²	dm ³	0,7518	0,000		0,00	
3*		rozcieńczalnik do wyrobów olejnych 0,01016 dm ³ /m ²	dm ³	0,0601	0,000		0,00	
4*		materiały pomocnicze 0,9 %(od M)	%	0,9000	0,000		0,00	
5*		-- S -- Samochód skrzyn.do 5.0t (1) 0,0005 m-g/m ²	m-g	0,0030	0,000			0,00
Razem koszty bezpośrednie:								
Razem z narzutami:					0,000			
Cena jednostkowa:					0,00	0,000	0,000	0,000
8 d.1	KNR 0-21 4007-02	Poszycie dachu z płyt OSB wodoodpornych 2 warstwy o gr.=22mm (2x22 mm) obmiar = 49,267 m ²	m ²					
1*		-- R -- Roboty ogólnobudowlane - remontowe (ZP) 0,24*1,25=0,3 r-g/m ²	r-g	14,7801	0,000	0,00		
2*		-- M -- płyty bud.OSB3 o krawędz.prost. gr.10-22mm 0,048 m ³ /m ²	m ³	2,3648	0,000		0,00	
3*		gwoździe budowlane okrągłe ocynkowane 0,1 kg/m ²	kg	4,9267	0,000		0,00	
4*		materiały pomocnicze 1,5 %(od M)	%	1,5000	0,000		0,00	
5*		-- S -- Wyciąg wolnostoj. elektr. 0,5t 0,01 m-g/m ²	m-g	0,4927	0,000			0,00

Lp.	Podstawa	Opis	jm	Nakłady	Koszt jedn.	R	M	S
6*		Samochód skrzyn.do 5.0t (1) 0,01 m-g/m ²	m-g	0,4927	0,000			0,00
Razem koszty bezpośrednie:								
Razem z narzutami:					0,000			
Cena jednostkowa:					0,00	0,000	0,000	0,000
9 d.1	KNR 2-02 0605-04	Izolacje przeciwwodne z papy powierzchni poziomych na zimno - pierwsza warstwa obmiar = 51,730 m ²	m ²					
1*		-- R -- Roboty ogólnobudowlane - remontowe (ZP)' 0,256 r-g/m ²	r-g	13,2429	0,000	0,00		
2*		-- M -- roztwór asfaltowy do gruntowania 0,5 kg/m ²	kg	25,8650	0,000		0,00	
3*		lepik asfalt.stos.na zimno 2 kg/m ²	kg	103,4600	0,000		0,00	
4*		papa podkładowa paroizolacyjna zgrzewalna na osnowie z folii aluminiowej ICOPAL Foalbit AL S40 gr. 4,0 mm, opak. 7,5m2 (dostawca: IZW) 1,15 m ² /m ²	m ²	59,4895	0,000		0,00	
5*		materiały pomocnicze 1,5 %(od M)	%	1,5000	0,000		0,00	
6*		-- S -- Wyciąg wolnostoj. elektr. 0,5t 0,0086 m-g/m ²	m-g	0,4449	0,000			0,00
7*		Samochód skrzyn.do 5.0t (1) 0,0063 m-g/m ²	m-g	0,3259	0,000			0,00
Razem koszty bezpośrednie:								
Razem z narzutami:					0,000			
Cena jednostkowa:					0,00	0,000	0,000	0,000
10 d.1	KNR 2-02 0605-05	Izolacje przeciwwodne z papy powierzchni poziomych na zimno - druga warstwa obmiar = 51,730 m ²	m ²					
1*		-- R -- Roboty ogólnobudowlane - remontowe (ZP)' 0,1079 r-g/m ²	r-g	5,5817	0,000	0,00		
2*		-- M -- lepik asfalt.stos.na zimno 1,6 kg/m ²	kg	82,7680	0,000		0,00	
3*		papa podkładowa paroizolacyjna zgrzewalna na osnowie z folii aluminiowej ICOPAL Foalbit AL S40 gr. 4,0 mm, opak. 7,5m2 (dostawca: IZW) 1,15 m ² /m ²	m ²	59,4895	0,000		0,00	
4*		materiały pomocnicze 1,5 %(od M)	%	1,5000	0,000		0,00	
5*		-- S -- Wyciąg wolnostoj. elektr. 0,5t 0,0072 m-g/m ²	m-g	0,3725	0,000			0,00
6*		Samochód skrzyn.do 5.0t (1) 0,0047 m-g/m ²	m-g	0,2431	0,000			0,00
Razem koszty bezpośrednie:								
Razem z narzutami:					0,000			
Cena jednostkowa:					0,00	0,000	0,000	0,000
11 d.1	KNR AT-09 0802-01	Blachodachówka STANDARD (blacha trapezowa) z blachy powlekanej - dachy o nachyleniu połaci do 60% i pow. do 50 m2 obmiar = 49,267 m ²	m ²					
1*		-- R -- Roboty ogólnobudowlane - remontowe (ZP)' 0,62 r-g/m ²	r-g	30,5455	0,000	0,00		
2*		-- M -- blachodachówka powlekana Szafir 350/15, 400/20 grub. 0,50 mm, poliester połysk, cena za 1 m2 całkowity (dostawca: PRU) 1,0608 m ² /m ²	m ²	52,2624	0,000		0,00	
3*		gwoździe budowlane okrągłe ocynkowane 0,05 kg/m ²	kg	2,4634	0,000		0,00	

Lp.	Podstawa	Opis	jm	Nakłady	Koszt jedn.	R	M	S
4*		materiały pomocnicze 1,5 %(od M)	%	1,5000	0,000		0,00	
5*		-- S -- Wyciąg wolnostoj. elektr. 0,5t 0,007 m-g/m ²	m-g	0,3449	0,000			0,00
6*		Samochód skrzyn.do 5.0t (1) 0,008 m-g/m ²	m-g	0,3941	0,000			0,00
Razem koszty bezpośrednie:								
Razem z narzutami:					0,000			
Cena jednostkowa:					0,00	0,000	0,000	0,000
12 d.1	KNR 2-02 0506-02	Obróbki przy szerokości w rozwinięciu ponad 25 cm z blachy ocynkowanej obmiar = 11,676 m ²	m ²					
1*		-- R -- Roboty ogólnobudowlane - remontowe (ZP)' 1,9437 r-g/m ²	r-g	22,6946	0,000	0,00		
2*		-- M -- blacha stal.ocynk.płask.gr.0,55mm 5,55 kg/m ²	kg	64,8018	0,000		0,00	
3*		spoiwo cynowo-olowiowe LC-60 0,029 kg/m ²	kg	0,3386	0,000		0,00	
4*		zaprawa cementowa m. 12 0,001 m ³ /m ²	m ³	0,0117	0,000		0,00	
5*		materiały pomocnicze 1,5 %(od M)	%	1,5000	0,000		0,00	
6*		-- S -- Samochód skrzyn.do 5.0t (1) 0,0069 m-g/m ²	m-g	0,0806	0,000			0,00
Razem koszty bezpośrednie:								
Razem z narzutami:					0,000			
Cena jednostkowa:					0,00	0,000	0,000	0,000
13 d.1	KNR 2-02 0506-02	Obróbki przy szerokości w rozwinięciu ponad 25 cm z blachy ocynkowanej obmiar = 17,356 m ²	m ²					
1*		-- R -- Roboty ogólnobudowlane - remontowe (ZP)' 1,9437 r-g/m ²	r-g	33,7349	0,000	0,00		
2*		-- M -- blacha stal.ocynk.płask.gr.0,55mm 5,55 kg/m ²	kg	96,3258	0,000		0,00	
3*		spoiwo cynowo-olowiowe LC-60 0,029 kg/m ²	kg	0,5033	0,000		0,00	
4*		zaprawa cementowa m. 12 0,001 m ³ /m ²	m ³	0,0174	0,000		0,00	
5*		materiały pomocnicze 1,5 %(od M)	%	1,5000	0,000		0,00	
6*		-- S -- Samochód skrzyn.do 5.0t (1) 0,0069 m-g/m ²	m-g	0,1198	0,000			0,00
Razem koszty bezpośrednie:								
Razem z narzutami:					0,000			
Cena jednostkowa:					0,00	0,000	0,000	0,000
14 d.1	KNR 2-02 0508-04	Rynny dachowe półokrągłe o śr. 15 cm z blachy ocynkowanej obmiar = 10,460 m	m					
1*		-- R -- Roboty ogólnobudowlane - remontowe (ZP)' 0,6507 r-g/m	r-g	6,8063	0,000	0,00		
2*		-- M -- blacha stal.ocynk.płask.gr.0,55mm 1,95 kg/m	kg	20,3970	0,000		0,00	
3*		spoiwo cynowo-olowiowe LC-60 0,021 kg/m	kg	0,2197	0,000		0,00	
4*		uchwyty do rynien dachowych ocynkowane 2 szt./m	szt.	20,9200	0,000		0,00	

Lp.	Podstawa	Opis	jm	Nakłady	Koszt jedn.	R	M	S
5*		materiały pomocnicze 1,5 %(od M)	%	1,5000	0,000		0,00	
6*		-- S -- Samochód skrzyn.do 5.0t (1) 0,0035 m-g/m	m-g	0,0366	0,000			0,00
7*		Wyciąg wolnostoj. elektr. 0,5t 0,002 m-g/m	m-g	0,0209	0,000			0,00
Razem koszty bezpośrednie: Razem z narzutami: Cena jednostkowa:					0,000	0,000	0,000	0,000
15 d.1	KNR 2-02 0510-03	Rury spustowe okrągłe o śr. 12 cm z blachy ocynkowanej obmiar = 7,600 m	m					
1*		-- R -- Roboty ogólnobudowlane - remontowe (ZP)' 0,8351 r-g/m	r-g	6,3468	0,000	0,00		
2*		-- M -- blacha stal.ocynk.płask.gr.0,55mm 2,07 kg/m	kg	15,7320	0,000		0,00	
3*		spoiwo cynowo-olowiowe LC-60 0,023 kg/m	kg	0,1748	0,000		0,00	
4*		uchwyty do rur spustowych ocynkowane 0,33 szt./m	szt.	2,5080	0,000		0,00	
5*		materiały pomocnicze 1,5 %(od M)	%	1,5000	0,000		0,00	
6*		-- S -- Samochód skrzyn.do 5.0t (1) 0,0028 m-g/m	m-g	0,0213	0,000			0,00
Razem koszty bezpośrednie: Razem z narzutami: Cena jednostkowa:					0,000	0,000	0,000	0,000
16 d.1	KNR 2-02 0613-03	Izolacje cieplne z wełny mineralnej poziome z płyt układanych na sucho - jedna warstwa gr. 50 mm obmiar = 43,387 m ²	m ²					
1*		-- R -- Roboty ogólnobudowlane - remontowe (ZP)' 0,0907 r-g/m ²	r-g	3,9352	0,000	0,00		
2*		-- M -- płyty z wełny mineralnej (dostawca: ROC) 1,05 m ² /m ²	m ²	45,5564	0,000		0,00	
3*		materiały pomocnicze 1,5 %(od M)	%	1,5000	0,000		0,00	
4*		-- S -- Wyciąg wolnostoj. elektr. 0,5t 0,0077 m-g/m ²	m-g	0,3341	0,000			0,00
5*		Samochód skrzyn.do 5.0t (1) 0,0089 m-g/m ²	m-g	0,3861	0,000			0,00
Razem koszty bezpośrednie: Razem z narzutami: Cena jednostkowa:					0,000	0,000	0,000	0,000
17 d.1	KNR 2-02 0613-04	Izolacje cieplne i przeciwdźwiękowe z wełny mi- neralnej poziome z płyt układanych na sucho - każda następna warstwa obmiar = 43,387 m ²	m ²					
1*		-- R -- Roboty ogólnobudowlane - remontowe (ZP)' 0,0622 r-g/m ²	r-g	2,6987	0,000	0,00		
2*		-- M -- płyty ze skalnej wełny mineralnej TOPROCK Su- per do izolacji stropodachów i poddaszy, dREW- nianych stropów belkowych, sufitów podwiesz- anych, ścian o konstrukcji szkieletowej - grubości 180 mm (dostawca: ROC) 1,05 m ² /m ²	m ²	45,5564	0,000		0,00	
3*		materiały pomocnicze 1,5 %(od M)	%	1,5000	0,000		0,00	

Lp.	Podstawa	Opis	jm	Nakłady	Koszt jedn.	R	M	S
4*		-- S -- Wyciąg wolnostoj. elektr. 0,5t 0,0077 m-g/m ²	m-g	0,3341	0,000			0,00
5*		Samochód skrzyn.do 5.0t (1) 0,0089 m-g/m ²	m-g	0,3861	0,000			0,00
Razem koszty bezpośrednie:								
Razem z narzutami:					0,000			
Cena jednostkowa:			0,00			0,000	0,000	0,000

PODSUMOWANIE

				Dach			
		RAZEM	Robocizna	Materiały	Sprzęt		
RAZEM							

OGÓŁEM

Słownie: zero i 00/100 zł

Lp.	Podstawa	Opis	jm	Nakłady	Koszt jedn.	R	M	S
2		ETAP I						
18	KNR 4-04 d.2 0504-01	Rozebranie posadzek jednolitych cementowych obmiar = 1,520 m ²	m ²					
1*		-- R -- Roboty ogólnobudowlane - remontowe (ZP)' 0,49 r-g/m ²	r-g	0,7448	0,000	0,00		
Razem koszty bezpośrednie:								
Razem z narzutami:					0,000			
Cena jednostkowa:					0,00	0,000	0,000	0,000
19	KNR 0-19 d.2 0928-12 analogia	Demontaż bramy dwuskrzydłowej stalowej (za- stosowano współczynnik 0,40 do robocizny) obmiar = 4,000 m ²	m ²					
1*		-- R -- Roboty ogólnobudowlane - remontowe (ZP)' 2,68*0,40=1,072 r-g/m ²	r-g	4,2880	0,000	0,00		
2*		-- S -- Samochód skrzyn.do 5.0t (1) 0,06 m-g/m ²	m-g	0,2400	0,000			0,00
Razem koszty bezpośrednie:								
Razem z narzutami:					0,000			
Cena jednostkowa:					0,00	0,000	0,000	0,000
20	KNR-W 4- d.2 03 1117-04	Demontaż przewodów kabelkowych o łącznym przekroju żył do 7,5 mm ² z podłoża ceglanego lub betonowego ze zdjęciem uchwytów, wyku- ciem kołków lub odkręceniem śrub obmiar = 68,880 m	m					
1*		-- R -- Roboty ogólnobudowlane - remontowe (ZP)' 0,137 r-g/m	r-g	9,4366	0,000	0,00		
Razem koszty bezpośrednie:								
Razem z narzutami:					0,000			
Cena jednostkowa:					0,00	0,000	0,000	0,000
21	KNR-W 4- d.2 03 1122-05	Demontaż gniazd wtyczkowych natynkowych nieuszczelnionych o natężeniu prądu do 63 A - ilość biegunów 3 + 0 obmiar = 2,000 szt.	szt.					
1*		-- R -- Roboty ogólnobudowlane - remontowe (ZP)' 0,242 r-g/szt.	r-g	0,4840	0,000	0,00		
Razem koszty bezpośrednie:								
Razem z narzutami:					0,000			
Cena jednostkowa:					0,00	0,000	0,000	0,000
22	KNR 0-16 d.2 0153-03	Uzupełnienie ściany szczytowej do pełnej gru- bości części dolnej ścianyz bloczków YTONG o grubości 30 cm obmiar = 3,904 m ²	m ²					
1*		-- R -- Roboty ogólnobudowlane - remontowe (ZP)' 1,71 r-g/m ²	r-g	6,6758	0,000	0,00		
2*		-- M -- błoczki YTONG gładkie 60x20x30 cm 1,0248 m ² /m ²	m ²	4,0008	0,000		0,00	
3*		zaprawa YTONG 5,28 kg/m ²	kg	20,6131	0,000		0,00	
Razem koszty bezpośrednie:								
Razem z narzutami:					0,000			
Cena jednostkowa:					0,00	0,000	0,000	0,000
23	KNR 4-01 d.2 0701-02	Odbicie tynków wewnętrznych z zaprawy cemen- towo-wapiennej na ścianach, filarach, pilastrach o powierzchni odbicia do 5 m ² szacunkowo przy- jęto nie więcej jak 30\$ obmiar = 12,348 m ²	m ²					
1*		-- R -- Roboty ogólnobudowlane - remontowe (ZP)' 0,41 r-g/m ²	r-g	5,0627	0,000	0,00		
Razem koszty bezpośrednie:								
Razem z narzutami:					0,000			

Lp.	Podstawa	Opis	jm	Nakłady	Koszt jedn.	R	M	S
Cena jednostkowa:						0,000	0,000	0,000
24	KNR 4-01 d.2 0711-01	Uzupełnienie tynków zwykłych wewnętrznych kat. III z zaprawy cementowo-wapiennej na ścianach i słupach prostokątnych na podłożu z cegły, pustaków ceramicznych, gazo- i pianobetonów (do 1 m2 w 1 miejscu) obmiar = 3,904 m ²	m ²					
1*	-- R --	Roboty ogólnobudowlane - remontowe (ZP)' 1,51 r-g/m ²	r-g	5,8950	0,000	0,00		
2*	-- M --	cement portlandzki biały 0,0052 t/m ²	t	0,0203	0,000		0,00	
3*		wapno suchogazzone 0,0066 t/m ²	t	0,0258	0,000		0,00	
4*		piasek naturalny (dostawca: K02) 0,0266 m ³ /m ²	m ³	0,1038	0,000		0,00	
5*		woda z rurociągu 0,0067 m ³ /m ²	m ³	0,0262	0,000		0,00	
6*		materiały pomocnicze 1,5 %(od M)	%	1,5000	0,000		0,00	
7*	-- S --	Wyciąg wolnostoj. elektr. 0,5t 0,05 m-g/m ²	m-g	0,1952	0,000			0,00
8*		Betoniarka wolnosp.elek.250dm3 0,04 m-g/m ²	m-g	0,1562	0,000			0,00
Razem koszty bezpośrednie:								
Razem z narzutami:						0,000		
Cena jednostkowa:						0,000	0,000	0,000
25	KNR 4-01 d.2 0713-01	Przecieranie istniejących tynków wewnętrznych z zeszkobaniem farby lub zdzieraniem tapet na ścianach obmiar = 41,159 m ²	m ²					
1*	-- R --	Roboty ogólnobudowlane - remontowe (ZP)' 0,37 r-g/m ²	r-g	15,2288	0,000	0,00		
2*	-- M --	wapno suchogazzone 0,0011 t/m ²	t	0,0453	0,000		0,00	
3*		gips szpachlowy 0,0014 t/m ²	t	0,0576	0,000		0,00	
4*		piasek naturalny (dostawca: K02) 0,005 m ³ /m ²	m ³	0,2058	0,000		0,00	
5*		woda z rurociągu 0,0064 m ³ /m ²	m ³	0,2634	0,000		0,00	
6*		materiały pomocnicze 1,5 %(od M)	%	1,5000	0,000		0,00	
7*	-- S --	Wyciąg wolnostoj. elektr. 0,5t 0,01 m-g/m ²	m-g	0,4116	0,000			0,00
Razem koszty bezpośrednie:								
Razem z narzutami:						0,000		
Cena jednostkowa:						0,000	0,000	0,000
26	KNR 2-02 d.2 0803-03	Tynki wewnętrzne zwykłe kat. III wykonywane ręcznie na ścianach szczytowych (na uzupełnionym fragmencie ściany szczytowej) obmiar = 3,904 m ²	m ²					
1*	-- R --	Roboty ogólnobudowlane - remontowe (ZP)' 0,5729 r-g/m ²	r-g	2,2366	0,000	0,00		
2*	-- M --	zaprawa wapienna m. 4 0,0027 m ³ /m ²	m ³	0,0105	0,000		0,00	
3*		zaprawa cementowo wapienna m. 15 0,0206 m ³ /m ²	m ³	0,0804	0,000		0,00	
4*		zaprawa cementowo-wapienna m 50 0,0021 m ³ /m ²	m ³	0,0082	0,000		0,00	

Lp.	Podstawa	Opis	jm	Nakłady	Koszt jedn.	R	M	S
5*		materiały pomocnicze 1,5 %(od M)	%	1,5000	0,000		0,00	
6*		-- S -- Wyciąg wolnostoj. elektr. 0,5t 0,0378 m-g/m ²	m-g	0,1476	0,000			0,00
Razem koszty bezpośrednie:								
Razem z narzutami:					0,000			
Cena jednostkowa:					0,00	0,000	0,000	0,000
27 d.2	KNR-W 5- 08 0201-02	Montaż uchwyty pod przewody kabelkowe ukła- dane pojedynczo z przygotowaniem podłoża me- chanicznie - przykręcanie do kołków plastiko- wych w podłożu z cegły obmiar = 68,880 m	m					
1*		-- R -- Roboty ogólnobudowlane - remontowe (ZP)' 0,301 r-g/m	r-g	20,7329	0,000	0,00		
2*		-- M -- uchwyty 2,7 szt./m	szt.	185,9760	0,000		0,00	
3*		Kołki rozporowe wbijane z kapturkiem 6×40 mm (opak. 200 szt.) (dostawca: RIG) 0,027 [100 szt.]/m	100 szt.	1,8598	0,000		0,00	
4*		materiały pomocnicze 2,5 %(od M)	%	2,5000	0,000		0,00	
Razem koszty bezpośrednie:								
Razem z narzutami:					0,000			
Cena jednostkowa:					0,00	0,000	0,000	0,000
28 d.2	KNR-W 5- 08 0211-01	Wymiana istniejącej instalacji natynkowej oraz osprzętu na nową instalację miedzianą. Wimia- na oprawy oświetleniowej hermetycznej typu LED, 2 gniazda hermetyczne, wyłącznik światła obmiar = 63,040 m	m					
1*		-- R -- Roboty ogólnobudowlane - remontowe (ZP)' 0,0693 r-g/m	r-g	4,3687	0,000	0,00		
2*		-- M -- przewody elektroenergetyczne do układania na stałe YDY 450/750V, 5x2,5 (ilość i przekrój żył n x mm ²) (dostawca: NKT) 1,04 m/m	m	65,5616	0,000		0,00	
3*		materiały pomocnicze 2,5 %(od M)	%	2,5000	0,000		0,00	
Razem koszty bezpośrednie:								
Razem z narzutami:					0,000			
Cena jednostkowa:					0,00	0,000	0,000	0,000
29 d.2	KNR 2-02 1101-02	Podkłady betonowe na podłożu obmiar = 0,760 m ³	m ³					
1*		-- R -- Roboty ogólnobudowlane - remontowe (ZP)' 5,95 r-g/m ³	r-g	4,5220	0,000	0,00		
2*		-- M -- beton zwykły C12/15 (B-15) 1,02 m ³ /m ³	m ³	0,7752	0,000		0,00	
3*		materiały pomocnicze 1,5 %(od M)	%	1,5000	0,000		0,00	
4*		-- S -- Wyciąg wolnostoj. elektr. 0,5t 1,53 m-g/m ³	m-g	1,1628	0,000			0,00
Razem koszty bezpośrednie:								
Razem z narzutami:					0,000			
Cena jednostkowa:					0,00	0,000	0,000	0,000
30 d.2	KNR 2-02 0604-05	Izolacje przeciwwilgociowe z papy powierzchni poziomych na lepiku na zimno - pierwsza warst- wa obmiar = 15,994 m ²	m ²					
		-- R --						

Lp.	Podstawa	Opis	jm	Nakłady	Koszt jedn.	R	M	S
1*		Roboty ogólnobudowlane - remontowe (ZP)' 0,2474 r-g/m ²	r-g	3,9569	0,000	0,00		
2*		-- M -- roztwór asfaltowy do gruntowania 0,3 kg/m ²	kg	4,7982	0,000		0,00	
3*		lepik asfalt.stos.na zimno 2 kg/m ²	kg	31,9880	0,000		0,00	
4*		papa asf.na tekt.wierzch.krycia W/400 szar 1,15 m ² /m ²	m ²	18,3931	0,000		0,00	
5*		materiały pomocnicze 1,5 %(od M)	%	1,5000	0,000		0,00	
6*		-- S -- Wyciąg wolnostoj. elektr. 0,5t 0,0083 m-g/m ²	m-g	0,1328	0,000			0,00
7*		Samochód skrzyn.do 5.0t (1) 0,006 m-g/m ²	m-g	0,0960	0,000			0,00
Razem koszty bezpośrednie:								
Razem z narzutami:					0,000			
Cena jednostkowa:					0,00	0,000	0,000	0,000
31 d.2	KNR 2-02 0604-06	Izolacje przeciwwilgociowe z papy powierzchni poziomych na lepiku na zimno - druga i następna warstwa obmiar = 15,994 m ²	m ²					
1*		-- R -- Roboty ogólnobudowlane - remontowe (ZP)' 0,1079 r-g/m ²	r-g	1,7258	0,000	0,00		
2*		-- M -- lepik asfalt.stos.na zimno 1,6 kg/m ²	kg	25,5904	0,000		0,00	
3*		papa asf.na tekt.wierzch.krycia W/400 szar 1,15 m ² /m ²	m ²	18,3931	0,000		0,00	
4*		materiały pomocnicze 1,5 %(od M)	%	1,5000	0,000		0,00	
5*		-- S -- Wyciąg wolnostoj. elektr. 0,5t 0,0072 m-g/m ²	m-g	0,1152	0,000			0,00
6*		Samochód skrzyn.do 5.0t (1) 0,0047 m-g/m ²	m-g	0,0752	0,000			0,00
Razem koszty bezpośrednie:								
Razem z narzutami:					0,000			
Cena jednostkowa:					0,00	0,000	0,000	0,000
32 d.2	KNR 2-02 1106-02 1106-07 1106-03	Posadzki cementowe wraz z cokolikami zatarte na gładko grubości 25 mm ze zbrojeniem siatką stalową obmiar = 15,199 m ²	m ²					
1*		-- R -- Roboty ogólnobudowlane - remontowe (ZP)' 1,1802 r-g/m ²	r-g	17,9379	0,000	0,00		
2*		-- M -- zaprawa cementowa m. 12 0,0272+0*0,0105=0,0272 m ³ /m ²	m ³	0,4134	0,000		0,00	
3*		blacha stal.ocynk.płask.gr.0,55mm 1,1 kg/m ²	kg	16,7189	0,000		0,00	
4*		masa asfaltowa izolacyjna 0,085 kg/m ²	kg	1,2919	0,000		0,00	
5*		siatka "Rabitza"10x10mm, fi 1,0 mm 1,02 m ² /m ²	m ²	15,5030	0,000		0,00	
6*		materiały pomocnicze 1,5 %(od M)	%	1,5000	0,000		0,00	
7*		-- S -- Wyciąg wolnostoj. elektr. 0,5t 0,0395+0,0011+0*0,0149=0,0406 m-g/m ²	m-g	0,6171	0,000			0,00
8*		Samochód skrzyn.do 5.0t (1) 0,0014+0,0017=0,0031 m-g/m ²	m-g	0,0471	0,000			0,00
Razem koszty bezpośrednie:								
Razem z narzutami:					0,000			
Cena jednostkowa:					0,00	0,000	0,000	0,000

Lp.	Podstawa	Opis	jm	Nakłady	Koszt jedn.	R	M	S
33 d.2	KNR 2-02 1106-03 1106-07	Posadzki cementowe wraz z cokolikami zatarte - pogrubienie posadzki o 1 cm ze zbrojeniem siat- ką stalową obmiar = 37,998 m ²	m ²					
1*		-- R -- Roboty ogólnobudowlane - remontowe (ZP)' 0,1342 r-g/m ²	r-g	5,0993	0,000	0,00		
2*		-- M -- zaprawa cementowa m. 12 0,0105 m ³ /m ²	m ³	0,3990	0,000		0,00	
3*		siatka "Rabitz" 10x10mm, fi 1,0 mm 1,02 m ² /m ²	m ²	38,7574	0,000		0,00	
4*		materiały pomocnicze 1,5 %(od M)	%	1,5000	0,000		0,00	
5*		-- S -- Wyciąg wolnostoj. elektr. 0,5t 0,0149+0,0011=0,016 m-g/m ²	m-g	0,6080	0,000			0,00
6*		Samochód skrzyn.do 5.0t (1) 0,0017 m-g/m ²	m-g	0,0646	0,000			0,00
Razem koszty bezpośrednie:								
Razem z narzutami:					0,000			
Cena jednostkowa:				0,00		0,000	0,000	0,000
34 d.2	NNRNKB 202 2030- 01	(z.XI) Sufity podwieszane jednowarstwowe na ruszcie metalowym obmiar = 15,199 m ²	m ²					
1*		-- R -- Roboty ogólnobudowlane - remontowe (ZP)' 1,95 r-g/m ²	r-g	29,6380	0,000	0,00		
2*		-- M -- Płyty bud.OSB3 o krawędz.prostych gr.10mm 0,0104 m ³ /m ²	m ³	0,1581	0,000		0,00	
3*		Profil sufitowy główny "CD 60" pod pł.g-k 4,4 m/m ²	m	66,8756	0,000		0,00	
4*		wieszak 2,04 szt./m ²	szt.	31,0060	0,000		0,00	
5*		Łącznik krzyżowy zatraskowy do CD 60 / 27 gr. 0,9 mm opak. 100 szt. (dostawca: KNA) 2,65 szt/m ²	szt	40,2774	0,000		0,00	
6*		wkręty 15,3 szt./m ²	szt.	232,5447	0,000		0,00	
7*		Łączniki mocujące M22-A (dostawca: MOE) 2,04 szt/m ²	szt	31,0060	0,000		0,00	
8*		masa szpachlowa - sucha mieszanka 0,44 kg/m ²	kg	6,6876	0,000		0,00	
9*		taśma spoinowa 1,73 m/m ²	m	26,2943	0,000		0,00	
10*		materiały pomocnicze 1,5 %(od M)	%	1,5000	0,000		0,00	
11*		-- S -- Wyciąg wolnostoj. elektr. 0,5t 0,045 m-g/m ²	m-g	0,6840	0,000			0,00
12*		Samochód dostaw.do 0.9t (1) 0,013 m-g/m ²	m-g	0,1976	0,000			0,00
Razem koszty bezpośrednie:								
Razem z narzutami:					0,000			
Cena jednostkowa:				0,00		0,000	0,000	0,000
35 d.2	KNR 2-02 1206-01	Montaż bramy segmentowej obmiar = 1,000 kpl.	kpl.					
1*		-- R -- Roboty ogólnobudowlane - remontowe (ZP)' 11,52 r-g/kpl.	r-g	11,5200	0,000	0,00		
2*		-- M -- bramy segmentowe 2,4x2,5 1 kpl.	kpl.	1,0000	0,000		0,00	

Lp.	Podstawa	Opis	jm	Nakłady	Koszt jedn.	R	M	S
3*		farba wapienna w pełnych kolorach, nadająca się do nakładania metodami malarskimi Historic Kal-kfarbe opak. 10 kg (dostawca: REM) 0,68 kg/kpl.	kg	0,6800	0,000		0,00	
4*		Zaprawa cementowo-wapienna M-7 0,05312 m³/kpl.	m³	0,0531	0,000		0,00	
5*		papier ścienny elektrokorundowy w ark. 3,32 ark/kpl.	ark	3,3200	0,000		0,00	
6*		elektrody do spaw.-ER fi 3,25mm, dł. 450mm 2,4 [100 szt.]/kpl.	100 szt.	2,4000	0,000		0,00	
7*		materiały pomocnicze 1,5 %(od M)	%	1,5000	0,000		0,00	
8*		-- S -- Spawarka elektr.wirująca 300A 1,28 m-g/kpl.	m-g	1,2800	0,000			0,00
9*		Samochód skrzyn.do 5.0t (1) 0,12 m-g/kpl.	m-g	0,1200	0,000			0,00
Razem koszty bezpośrednie:								
Razem z narzutami:					0,000			
Cena jednostkowa:			0,00			0,000	0,000	0,000

PODSUMOWANIE

		ETAP I			
		RAZEM	Robocizna	Materiały	Sprzęt
RAZEM					
		OGÓLEM			

Słownie: zero i 00/100 zł

Lp.	Podstawa	Opis	jm	Nakłady	Koszt jedn.	R	M	S
3		ETAP II						
36	KNR 4-04 d.3 0504-01	Rozebranie posadzek jednolitych cementowych obmiar = 1,509 m ²	m ²					
1*		-- R -- Roboty ogólnobudowlane - remontowe (ZP)' 0,49 r-g/m ²	r-g	0,7394	0,000	0,00		
Razem koszty bezpośrednie: Razem z narzutami: Cena jednostkowa:					0,00	0,000	0,000	0,000
37	KNR 0-19 d.3 0928-12 analogia	Demontaż bramy dwuskrzydłowej stalowej (za- stosowano współczynnik 0,40 do robocizny) obmiar = 4,000 m ²	m ²					
1*		-- R -- Roboty ogólnobudowlane - remontowe (ZP)' 2,68*0,40=1,072 r-g/m ²	r-g	4,2880	0,000	0,00		
2*		-- S -- Samochód skrzyn.do 5.0t (1) 0,06 m-g/m ²	m-g	0,2400	0,000			0,00
Razem koszty bezpośrednie: Razem z narzutami: Cena jednostkowa:					0,00	0,000	0,000	0,000
38	wycena in- dywidualna	Demontaż stanowisk podłączania butli gazowych i pozostałych elementów stalowych oraz bram obmiar = 1,000 kpl.	kpl.					
1*		-- R -- Roboty ogólnobudowlane - remontowe (ZP)' 16 r-g/kpl.	r-g	16,0000	0,000	0,00		
2*		-- M -- tlen sprężony techniczny w butlach pow.6m3 0,03 m ³ /kpl.	m ³	0,0300	0,000		0,00	
3*		acetylen techniczny rozpuszczony 0,01 kg/kpl.	kg	0,0100	0,000		0,00	
4*		materiały pomocnicze 2 %(od M)	%	2,0000	0,000		0,00	
Razem koszty bezpośrednie: Razem z narzutami: Cena jednostkowa:					0,00	0,000	0,000	0,000
39	KNR-W 4- d.3 03 1117-04	Demontaż przewodów kabelkowych o łącznym przekroju żył do 7,5 mm ² z podłoża ceglanego lub betonowego ze zdjęciem uchwytów, wykuc- ciem kołków lub odkręceniem śrub obmiar = 68,880 m	m					
1*		-- R -- Roboty ogólnobudowlane - remontowe (ZP)' 0,137 r-g/m	r-g	9,4366	0,000	0,00		
Razem koszty bezpośrednie: Razem z narzutami: Cena jednostkowa:					0,00	0,000	0,000	0,000
40	KNR-W 4- d.3 03 1122-05	Demontaż gniazd wtyczkowych natynkowych nieuszczelnionych o natężeniu prądu do 63 A - ilość biegunów 3 + 0 obmiar = 2,000 szt.	szt.					
1*		-- R -- Roboty ogólnobudowlane - remontowe (ZP)' 0,242 r-g/szt.	r-g	0,4840	0,000	0,00		
Razem koszty bezpośrednie: Razem z narzutami: Cena jednostkowa:					0,00	0,000	0,000	0,000
41	KNR 0-16 d.3 0153-03	Uzupełnienie ściany szczytowej do pełnej gru- bości części dolnej ścianyz bloczków YTONG o grubości 30 cm obmiar = 3,904 m ²	m ²					
1*		-- R -- Roboty ogólnobudowlane - remontowe (ZP)' 1,71 r-g/m ²	r-g	6,6758	0,000	0,00		
		-- M --						

Lp.	Podstawa	Opis	jm	Nakłady	Koszt jedn.	R	M	S
2*		błoczki YTONG gładkie 60x20x30 cm	m ²	4,0008	0,000		0,00	
3*		1,0248 m ² /m ² zaprawa YTONG 5,28 kg/m ²	kg	20,6131	0,000		0,00	
Razem koszty bezpośrednie:								
Razem z narzutami:					0,000			
Cena jednostkowa:					0,00	0,000	0,000	0,000
42 d.3	KNR 4-01 0701-02	Odbicie tynków wewnętrznych z zaprawy cementowo-wapiennej na ścianach, filarach, pilastrach o powierzchni odbicia do 5 m2 szacunkowo przyjęto nie więcej jak 30\$ obmiar = 11,120 m ²	m ²					
1*		-- R -- Roboty ogólnobudowlane - remontowe (ZP)' 0,41 r-g/m ²	r-g	4,5592	0,000	0,00		
Razem koszty bezpośrednie:								
Razem z narzutami:					0,000			
Cena jednostkowa:					0,00	0,000	0,000	0,000
43 d.3	KNR 4-01 0711-01	Uzupełnienie tynków zwykłych wewnętrznych kat. III z zaprawy cementowo-wapiennej na ścianach i słupach prostokątnych na podłożu z cegły, pustaków ceramicznych, gazo- i pianobetonów (do 1 m2 w 1 miejscu) obmiar = 11,120 m ²	m ²					
1*		-- R -- Roboty ogólnobudowlane - remontowe (ZP)' 1,51 r-g/m ²	r-g	16,7912	0,000	0,00		
2*		-- M -- cement portlandzki biały 0,0052 t/m ²	t	0,0578	0,000		0,00	
3*		wapno suchogazzone 0,0066 t/m ²	t	0,0734	0,000		0,00	
4*		piasek naturalny (dostawca: K02) 0,0266 m ³ /m ²	m ³	0,2958	0,000		0,00	
5*		woda z rurociągu 0,0067 m ³ /m ²	m ³	0,0745	0,000		0,00	
6*		materiały pomocnicze 1,5 %(od M)	%	1,5000	0,000		0,00	
7*		-- S -- Wyciąg wolnostoj. elektr. 0,5t 0,05 m-g/m ²	m-g	0,5560	0,000			0,00
8*		Betoniarka wolnosp.elek.250dm3 0,04 m-g/m ²	m-g	0,4448	0,000			0,00
Razem koszty bezpośrednie:								
Razem z narzutami:					0,000			
Cena jednostkowa:					0,00	0,000	0,000	0,000
44 d.3	KNR 4-01 0713-01	Przecieranie istniejących tynków wewnętrznych z zeszkrobaniem farby lub zdzieraniem tapet na ścianach obmiar = 37,068 m ²	m ²					
1*		-- R -- Roboty ogólnobudowlane - remontowe (ZP)' 0,37 r-g/m ²	r-g	13,7152	0,000	0,00		
2*		-- M -- wapno suchogazzone 0,0011 t/m ²	t	0,0408	0,000		0,00	
3*		gips szpachlowy 0,0014 t/m ²	t	0,0519	0,000		0,00	
4*		piasek naturalny (dostawca: K02) 0,005 m ³ /m ²	m ³	0,1853	0,000		0,00	
5*		woda z rurociągu 0,0064 m ³ /m ²	m ³	0,2372	0,000		0,00	
6*		materiały pomocnicze 1,5 %(od M)	%	1,5000	0,000		0,00	
7*		-- S -- Wyciąg wolnostoj. elektr. 0,5t 0,01 m-g/m ²	m-g	0,3707	0,000			0,00
Razem koszty bezpośrednie:								

Lp.	Podstawa	Opis	jm	Nakłady	Koszt jedn.	R	M	S
Razem z narzutami:					0,000			
Cena jednostkowa:					0,00	0,000	0,000	0,000
45	KNR 2-02 d.3 0803-03	Tynki wewnętrzne zwykłe kat. III wykonywane ręcznie na ścianach szczytowych (na uzupełnionym fragmencie ściany szczytowej obmiar = 3,904 m ²	m ²					
1*		-- R -- Roboty ogólnobudowlane - remontowe (ZP)' 0,5729 r-g/m ²	r-g	2,2366	0,000	0,00		
2*		-- M -- zaprawa wapienna m. 4 0,0027 m ³ /m ²	m ³	0,0105	0,000		0,00	
3*		zaprawa cementowo wapienna m. 15 0,0206 m ³ /m ²	m ³	0,0804	0,000		0,00	
4*		zaprawa cementowo-wapienna m 50 0,0021 m ³ /m ²	m ³	0,0082	0,000		0,00	
5*		materiały pomocnicze 1,5 %(od M)	%	1,5000	0,000		0,00	
6*		-- S -- Wyciąg wolnostoj. elektr. 0,5t 0,0378 m-g/m ²	m-g	0,1476	0,000			0,00
Razem koszty bezpośrednie:					0,000			
Razem z narzutami:					0,000	0,000	0,000	0,000
Cena jednostkowa:					0,00	0,000	0,000	0,000
46	KNR-W 5- d.3 08 0201-02	Montaż uchwytów pod przewody kabelkowe układane pojedynczo z przygotowaniem podłoża mechanicznie - przykręcanie do kołków plastikowych w podłożu z cegły obmiar = 68,880 m	m					
1*		-- R -- Roboty ogólnobudowlane - remontowe (ZP)' 0,301 r-g/m	r-g	20,7329	0,000	0,00		
2*		-- M -- uchwyty 2,7 szt./m	szt.	185,9760	0,000		0,00	
3*		Kołki rozporowe wbijane z kapturkiem 6×40 mm (opak. 200 szt.) (dostawca: RIG) 0,027 [100 szt.]/m	100 szt.	1,8598	0,000		0,00	
4*		materiały pomocnicze 2,5 %(od M)	%	2,5000	0,000		0,00	
Razem koszty bezpośrednie:					0,000			
Razem z narzutami:					0,000	0,000	0,000	0,000
Cena jednostkowa:					0,00	0,000	0,000	0,000
47	KNR-W 5- d.3 08 0211-01	Wymiana istniejącej instalacji natynkowej oraz osprzętu na nową instalację miedzianą. W imienna oprawy oświetleniowej hermetycznej typu LED, 2 gniazda hermetyczne, wyłącznik światła obmiar = 63,040 m	m					
1*		-- R -- Roboty ogólnobudowlane - remontowe (ZP)' 0,0693 r-g/m	r-g	4,3687	0,000	0,00		
2*		-- M -- przewody elektroenergetyczne do układania na stałe YDY 450/750V, 5x2,5 (ilość i przekrój żył n x mm ²) (dostawca: NKT) 1,04 m/m	m	65,5616	0,000		0,00	
3*		materiały pomocnicze 2,5 %(od M)	%	2,5000	0,000		0,00	
Razem koszty bezpośrednie:					0,000			
Razem z narzutami:					0,000	0,000	0,000	0,000
Cena jednostkowa:					0,00	0,000	0,000	0,000
48	KNR 2-02 d.3 1101-02	Podkłady betonowe na podłożu obmiar = 2,748 m ³	m ³					
1*		-- R -- Roboty ogólnobudowlane - remontowe (ZP)' 5,95 r-g/m ³	r-g	16,3506	0,000	0,00		

Lp.	Podstawa	Opis	jm	Nakłady	Koszt jedn.	R	M	S
2*		-- M -- beton zwykły C12/15 (B-15) 1,02 m ³ /m ³	m ³	2,8030	0,000		0,00	
3*		materiały pomocnicze 1,5 %(od M)	%	1,5000	0,000		0,00	
4*		-- S -- Wyciąg wolnostoj. elektr. 0,5t 1,53 m-g/m ³	m-g	4,2044	0,000			0,00
Razem koszty bezpośrednie:								
Razem z narzutami:					0,000			
Cena jednostkowa:					0,00	0,000	0,000	0,000
49 d.3	KNR 0-33 01-04	Reczne przyklejenie płyt styropianowych o grubości 15cm przy wielowarstwowym ociepleniu obmiar = 97,418 m ²	m ²					
1*		-- R -- Roboty ogólnobudowlane - remontowe (ZP)' 0,135+0,377+0,377=0,889 r-g/m ²	r-g	86,6046	0,000	0,00		
2*		-- M -- Zaprawa klejaca 4,5 kg/m ²	kg	438,3810	0,000		0,00	
3*		Płyty styropianowe EPS70 gr.15cm 0,1512 m ³ /m ²	m ³	14,7296	0,000		0,00	
4*		-- S -- żuraw okienny przenośny 0,15t 0,0378 m-g/m ²	m-g	3,6824	0,000			0,00
5*		Samochód skrzyn.do 5.0t (1) 0,028 m-g/m ²	m-g	2,7277	0,000			0,00
Razem koszty bezpośrednie:								
Razem z narzutami:					0,000			
Cena jednostkowa:					0,00	0,000	0,000	0,000
50 d.3	KNR 2-02 0604-05	Izolacje przeciwwilgociowe z papy powierzchni poziomych na lepiku na zimno - pierwsza warstwa obmiar = 30,800 m ²	m ²					
1*		-- R -- Roboty ogólnobudowlane - remontowe (ZP)' 0,2474 r-g/m ²	r-g	7,6199	0,000	0,00		
2*		-- M -- roztwór asfaltowy do gruntowania 0,3 kg/m ²	kg	9,2400	0,000		0,00	
3*		lepik asfalt.stos.na zimno 2 kg/m ²	kg	61,6000	0,000		0,00	
4*		papa asf.na tekt.wierzch.krycia W/400 szar 1,15 m ² /m ²	m ²	35,4200	0,000		0,00	
5*		materiały pomocnicze 1,5 %(od M)	%	1,5000	0,000		0,00	
6*		-- S -- Wyciąg wolnostoj. elektr. 0,5t 0,0083 m-g/m ²	m-g	0,2556	0,000			0,00
7*		Samochód skrzyn.do 5.0t (1) 0,006 m-g/m ²	m-g	0,1848	0,000			0,00
Razem koszty bezpośrednie:								
Razem z narzutami:					0,000			
Cena jednostkowa:					0,00	0,000	0,000	0,000
51 d.3	KNR 2-02 0604-06	Izolacje przeciwwilgociowe z papy powierzchni poziomych na lepiku na zimno - druga i następna warstwa obmiar = 30,800 m ²	m ²					
1*		-- R -- Roboty ogólnobudowlane - remontowe (ZP)' 0,1079 r-g/m ²	r-g	3,3233	0,000	0,00		
2*		-- M -- lepik asfalt.stos.na zimno 1,6 kg/m ²	kg	49,2800	0,000		0,00	

Lp.	Podstawa	Opis	jm	Nakłady	Koszt jedn.	R	M	S
3*		papa asf.na tekt.wierzch.krycia W/400 szar	m ²	35,4200	0,000		0,00	
4*		1,15 m ² /m ² materiały pomocnicze 1,5 %(od M)	%	1,5000	0,000		0,00	
5*		-- S -- Wyciąg wolnostoj. elektr. 0,5t	m-g	0,2218	0,000			0,00
6*		0,0072 m-g/m ² Samochód skrzyn.do 5.0t (1)	m-g	0,1448	0,000			0,00
Razem koszty bezpośrednie:								
Razem z narzutami:					0,000			
Cena jednostkowa:					0,00	0,000	0,000	0,000
52 d.3	KNR 2-02 1106-02 1106-07 1106-03	Posadzki cementowe wraz z cokolikami zatarte na gładko grubości 25 mm ze zbrojeniem siatką stalową obmiar = 30,800 m ²	m ²					
1*		-- R -- Roboty ogólnobudowlane - remontowe (ZP)'	r-g	36,3502	0,000	0,00		
2*		1,1802 r-g/m ² -- M -- zaprawa cementowa m. 12	m ³	0,8378	0,000		0,00	
3*		0,0272+0*0,0105=0,0272 m ³ /m ² blacha stal.ocynk.plask.gr.0,55mm	kg	33,8800	0,000		0,00	
4*		1,1 kg/m ² asfalt drogowy modyfikowany 25/55-60	kg	2,6180	0,000		0,00	
5*		0,085 kg/m ² siatka "Rabitz"10x10mm, fi 1,0 mm	m ²	31,4160	0,000		0,00	
6*		1,02 m ² /m ² materiały pomocnicze 1,5 %(od M)	%	1,5000	0,000		0,00	
7*		-- S -- Wyciąg wolnostoj. elektr. 0,5t	m-g	1,2505	0,000			0,00
8*		0,0395+0,0011+0*0,0149=0,0406 m-g/m ² Samochód skrzyn.do 5.0t (1)	m-g	0,0955	0,000			0,00
		0,0014+0,0017=0,0031 m-g/m ²						
Razem koszty bezpośrednie:								
Razem z narzutami:					0,000			
Cena jednostkowa:					0,00	0,000	0,000	0,000
53 d.3	NNRNKB 202 2030- 01	(z.XI) Sufity podwieszane jednowarstwowe na ruszcie metalowym obmiar = 15,199 m ²	m ²					
1*		-- R -- Roboty ogólnobudowlane - remontowe (ZP)'	r-g	29,6380	0,000	0,00		
2*		1,95 r-g/m ² -- M -- Płyty bud.OSB3 o krawędz.prostych gr.10mm	m ³	0,1581	0,000		0,00	
3*		0,0104 m ³ /m ² Profil sufitowy główny "CD 60" pod pł.g-k	m	66,8756	0,000		0,00	
4*		4,4 m/m ² wieszak	szt.	31,0060	0,000		0,00	
5*		2,04 szt./m ² Łącznik krzyżowy zatraskowy do CD 60 / 27 gr.	szt	40,2774	0,000		0,00	
6*		0,9 mm opak. 100 szt. (dostawca: KNA)	szt.	232,5447	0,000		0,00	
7*		2,65 szt/m ² wkrety	szt.	31,0060	0,000		0,00	
8*		15,3 szt./m ² Łączniki mocujące M22-A (dostawca: MOE)	szt	6,6876	0,000		0,00	
9*		2,04 szt/m ² masa szpachlowa - sucha mieszanka	kg	26,2943	0,000		0,00	
10*		0,44 kg/m ² taśma spoinowa	m	1,5000	0,000		0,00	
11*		1,73 m/m ² materiały pomocnicze 1,5 %(od M)	%	0,6840	0,000			0,00
		-- S -- Wyciąg wolnostoj. elektr. 0,5t	m-g					
		0,045 m-g/m ²						

Lp.	Podstawa	Opis	jm	Nakłady	Koszt jedn.	R	M	S
12*		Samochód dostaw.do 0.9t (1) 0,013 m-g/m ²	m-g	0,1976	0,000			0,00
Razem koszty bezpośrednie:								
Razem z narzutami:					0,000			
Cena jednostkowa:				0,00		0,000	0,000	0,000
54 d.3	KNR 2-02 1206-01	Montaż bramy segmentowej obmiar = 1,000 kpl.	kpl.					
1*		-- R -- Roboty ogólnobudowlane - remontowe (ZP) 11,52 r-g/kpl.	r-g	11,5200	0,000	0,00		
2*		-- M -- bramy segmentowe 2,4x2,5 1 kpl.	kpl.	1,0000	0,000		0,00	
3*		farba wapienna w pełnych kolorach, nadająca się do nakładania metodami malarskimi Historic Kal- kfarbe opak. 10 kg (dostawca: REM) 0,68 kg/kpl.	kg	0,6800	0,000		0,00	
4*		Zaprawa cementowo-wapienna M-7 0,05312 m ³ /kpl.	m ³	0,0531	0,000		0,00	
5*		papier ścienny elektrokorundowy w ark. 3,32 ark/kpl.	ark	3,3200	0,000		0,00	
6*		elektrody do spaw.-ER fi 3,25mm, dł. 450mm 2,4 [100 szt.]/kpl.	100 szt.	2,4000	0,000		0,00	
7*		materiały pomocnicze 1,5 %(od M)	%	1,5000	0,000		0,00	
8*		-- S -- Spawarka elektr.wirująca 300A 1,28 m-g/kpl.	m-g	1,2800	0,000			0,00
9*		Samochód skrzyn.do 5.0t (1) 0,12 m-g/kpl.	m-g	0,1200	0,000			0,00
Razem koszty bezpośrednie:								
Razem z narzutami:					0,000			
Cena jednostkowa:				0,00		0,000	0,000	0,000

PODSUMOWANIE

ETAP II

	RAZEM	Robocizna	Materiały	Sprzęt
RAZEM				

OGÓŁEM

Słownie: zero i 00/100 zł

Lp.	Podstawa	Opis	jm	Nakłady	Koszt jedn.	R	M	S
4		ELEWACJA						
55 d.4	KNR 0-23 2611-01	Przygotowanie starego podłoża metodą lekką-mokrą - oczyszczenie mechaniczne i zmycie obmiar = 30,790 m ²	m ²					
1*		-- R -- Roboty ogólnobudowlane - remontowe (ZP)' 0,272 r-g/m ²	r-g	8,3749	0,000	0,00		
Razem koszty bezpośrednie: Razem z narzutami: Cena jednostkowa:					0,00	0,000	0,000	0,000
56 d.4	KNR 4-01 0701-02	Odbicie tynków zewnętrznych z zaprawy cementowo-wapiennej na ścianach, filarach, pilastrach o powierzchni odbicia do 5 m ² (założono około 30%) obmiar = 30,790 m ²	m ²					
1*		-- R -- Roboty ogólnobudowlane - remontowe (ZP)' 0,41 r-g/m ²	r-g	12,6239	0,000	0,00		
Razem koszty bezpośrednie: Razem z narzutami: Cena jednostkowa:					0,00	0,000	0,000	0,000
57 d.4	KNR 4-01 0723-04	Uzupełnienie podkładów pod tynki zewnętrzne zwykłe, półszlachetne i szlachetne o podłożach z betonów żwirowych, bloczków (do 1 m ² w 1 miejscu) obmiar = 30,790 m ²	m ²					
1*		-- R -- Roboty ogólnobudowlane - remontowe (ZP)' 1,44 r-g/m ²	r-g	44,3376	0,000	0,00		
2*		-- M -- cement portl,zw. z dod.CEM II/A-V32,5 luze 0,0058 t/m ²	t	0,1786	0,000		0,00	
3*		wapno suchogazzone 0,0056 t/m ²	t	0,1724	0,000		0,00	
4*		piasek do zapraw 0,0237 m ³ /m ²	m ³	0,7297	0,000		0,00	
5*		woda z rurociągu 0,0058 m ³ /m ²	m ³	0,1786	0,000		0,00	
6*		materiały pomocnicze 1,5 %(od M)	%	1,5000	0,000		0,00	
7*		-- S -- Wyciąg wolnostoj. elektr. 0,5t 0,04 m-g/m ²	m-g	1,2316	0,000			0,00
8*		Betoniarka wolnosp.elek.250dm3 0,04 m-g/m ²	m-g	1,2316	0,000			0,00
Razem koszty bezpośrednie: Razem z narzutami: Cena jednostkowa:					0,00	0,000	0,000	0,000
58 d.4	KNR 4-01 0722-02	Przecieranie istniejących tynków zewnętrznych cementowo-wapiennych kat. III na ścianach, loggiach i balkonach obmiar = 30,790 m ²	m ²					
1*		-- R -- Roboty ogólnobudowlane - remontowe (ZP)' 0,31 r-g/m ²	r-g	9,5449	0,000	0,00		
2*		-- M -- wapno suchogazzone 0,0011 t/m ²	t	0,0339	0,000		0,00	
3*		gips szpachlowy 0,0014 t/m ²	t	0,0431	0,000		0,00	
4*		piasek do zapraw 0,005 m ³ /m ²	m ³	0,1540	0,000		0,00	
5*		woda z rurociągu 0,0084 m ³ /m ²	m ³	0,2586	0,000		0,00	
6*		materiały pomocnicze 1,5 %(od M)	%	1,5000	0,000		0,00	
		-- S --						

Lp.	Podstawa	Opis	jm	Nakłady	Koszt jedn.	R	M	S
7*		Wyciąg wolnostoj. elektr. 0,5t 0,01 m-g/m ²	m-g	0,3079	0,000			0,00
Razem koszty bezpośrednie:								
Razem z narzutami:					0,000			
Cena jednostkowa:					0,00	0,000	0,000	0,000
59 d.4	KNR K-07 0116-01	Wykonanie tynków mozaikowych na cokole obmiar = 22,640 m ²	m ²					
1*		-- R -- Roboty ogólnobudowlane - remontowe (ZP) 0,39 r-g/m ²	r-g	8,8296	0,000	0,00		
2*		-- M -- Tynk mozaikowy (gramoplast) 0,5-1,8mm 4,5 kg/m ²	kg	101,8800	0,000		0,00	
3*		środek gruntujący pod tynk 0,15 kg/m ²	kg	3,3960	0,000		0,00	
4*		Materiały pomocnicze (od M) 1,5 %(od M)	%	1,5000	0,000		0,00	
5*		-- S -- Wyciąg wolnostoj. elektr. 0,5t 0,008 m-g/m ²	m-g	0,1811	0,000			0,00
6*		Samochód skrzyn.do 5.0t (1) 0,008 m-g/m ²	m-g	0,1811	0,000			0,00
Razem koszty bezpośrednie:								
Razem z narzutami:					0,000			
Cena jednostkowa:					0,00	0,000	0,000	0,000
60 d.4	KNR 0-33 22-01	Montaż listew cokolowych lub początkowych obmiar = 10,908 m	m					
1*		-- R -- Roboty ogólnobudowlane - remontowe (ZP) 0,009+0,124=0,133 r-g/m	r-g	1,4508	0,000	0,00		
2*		-- M -- Listwy cokolowe z aluminium 0,525 szt/m	szt	5,7267	0,000		0,00	
3*		Kolki rozporowe plastikowe z wkretami 3,02 szt/m	szt	32,9422	0,000		0,00	
4*		-- S -- Samochód skrzyn.do 5.0t (1) 0,0002 m-g/m	m-g	0,0022	0,000			0,00
Razem koszty bezpośrednie:								
Razem z narzutami:					0,000			
Cena jednostkowa:					0,00	0,000	0,000	0,000
61 d.4	KNR 0-33 01-05	Szpachlowanie zbrojone jedna warstwa siatki z włókna szklanego obmiar = 102,634 m ²	m ²					
1*		-- R -- Roboty ogólnobudowlane - remontowe (ZP) 0,0841+0,2377+0,2377=0,5595 r-g/m ²	r-g	57,4237	0,000	0,00		
2*		-- M -- Zaprawa zbrojeniowa i klejaca 3,5 kg/m ²	kg	359,2190	0,000		0,00	
3*		siatka z włókna szklanego 1,18 m ² /m ²	m ²	121,1081	0,000		0,00	
4*		-- S -- żuraw okienny przenośny 0,15t 0,007 m-g/m ²	m-g	0,7184	0,000			0,00
5*		Samochód skrzyn.do 5.0t (1) 0,0052 m-g/m ²	m-g	0,5337	0,000			0,00
Razem koszty bezpośrednie:								
Razem z narzutami:					0,000			
Cena jednostkowa:					0,00	0,000	0,000	0,000
62 d.4	KNR 0-33 21-01	Ochrona narożników wypukłych obmiar = 15,700 m	m					
1*		-- R -- Roboty ogólnobudowlane - remontowe (ZP) 0,0066+0,0767+0,0767=0,16 r-g/m	r-g	2,5120	0,000	0,00		

Lp.	Podstawa	Opis	jm	Nakłady	Koszt jedn.	R	M	S
2*		-- M -- profil narożnikowy 1,005 m/m	m	15,7785	0,000		0,00	
3*		Katownik ochronny 1,005 m/m	m	15,7785	0,000		0,00	
4*		Zaprawa zbrojeniowa i klejaca 0,85 kg/m	kg	13,3450	0,000		0,00	
5*		-- S -- żuraw okienny przenośny 0,15t 0,0007 m-g/m	m-g	0,0110	0,000			0,00
6*		Samochód skrzyn.do 5.0t (1) 0,0005 m-g/m	m-g	0,0078	0,000			0,00
Razem koszty bezpośrednie:								
Razem z narzutami:					0,000			
Cena jednostkowa:					0,00	0,000	0,000	0,000
63 d.4	KNR 0-33 23-01	Przymocowanie kolkami do ścian płyt styropianowych lub z wełny mineralnej obmiar = 153,950 szt	szt					
1*		-- R -- Roboty ogólnobudowlane - remontowe (ZP)' 0,0265+0,0085=0,035 r-g/szt	r-g	5,3882	0,000	0,00		
2*		-- M -- dbłe plastikowe z grzybkami 1,04 szt/szt	szt	160,1080	0,000		0,00	
3*		-- S -- żuraw okienny przenośny 0,15t 0,0002 m-g/szt	m-g	0,0308	0,000			0,00
4*		Samochód skrzyn.do 5.0t (1) 0,0002 m-g/szt	m-g	0,0308	0,000			0,00
Razem koszty bezpośrednie:								
Razem z narzutami:					0,000			
Cena jednostkowa:					0,00	0,000	0,000	0,000
64 d.4	KNR 0-33 24-01	Warstwa pośrednia pod tynk elewacyjny wykonywanych ręcznie obmiar = 102,634 m ²	m ²					
1*		-- R -- Roboty ogólnobudowlane - remontowe (ZP)' 0,019+0,064=0,083 r-g/m ²	r-g	8,5186	0,000	0,00		
2*		-- M -- srodek gruntujący pod tynk 0,3 kg/m ²	kg	30,7902	0,000		0,00	
3*		-- S -- Samochód skrzyn.do 5.0t (1) 0,0004 m-g/m ²	m-g	0,0411	0,000			0,00
Razem koszty bezpośrednie:								
Razem z narzutami:					0,000			
Cena jednostkowa:					0,00	0,000	0,000	0,000
65 d.4	KNR 0-33 24-02	Tynki elewacyjne akrylowe wykonywane ręcznie obmiar = 102,634 m ²	m ²					
1*		-- R -- Roboty ogólnobudowlane - remontowe (ZP)' 0,0232+0,3708=0,394 r-g/m ²	r-g	40,4378	0,000	0,00		
2*		-- M -- Tynk akrylowy 2,3 kg/m ²	kg	236,0582	0,000		0,00	
3*		-- S -- Samochód skrzyn.do 5.0t (1) 0,0068 m-g/m ²	m-g	0,6979	0,000			0,00
4*		żuraw okienny przenośny 0,15t 0,0049 m-g/m ²	m-g	0,5029	0,000			0,00
Razem koszty bezpośrednie:								
Razem z narzutami:					0,000			
Cena jednostkowa:					0,00	0,000	0,000	0,000

			ELEWACJA	
RAZEM	RAZEM	Robocizna	Materiały	Sprzęt

OGÓŁEM

Słownie: zero i 00/100 zł

Lp.	Podstawa	Opis	jm	Nakłady	Koszt jedn.	R	M	S
5		ROBOTY POZOSTALE						
66	KNR 2-02 d.5 0218-02 0218-06	Schody żelbetowe proste na płycie grubości 15 cm - ręczne układanie betonu obmiar = 1,356 m ²	m ²					
1*		-- R -- Roboty ogólnobudowlane - remontowe (ZP)' 5,52 r-g/m ²	r-g	7,4851	0,000	0,00		
2*		-- M -- Beton zwykły C12/15 (B-15) 0,13+7*0,012=0,214 m ³ /m ²	m ³	0,2902	0,000		0,00	
3*		Drewno okrągłe na stęple budowlane 0,001 m ³ /m ²	m ³	0,0014	0,000		0,00	
4*		Deski iglaste obrzynane gr.19-25mm,kl.III 0,013+0,004=0,017 m ³ /m ²	m ³	0,0231	0,000		0,00	
5*		gwoździe budowlane okrągłe gołe 0,5 kg/m ²	kg	0,6780	0,000		0,00	
6*		materiały pomocnicze 1,5 %(od M)	%	1,5000	0,000		0,00	
7*		-- S -- Wyciąg wolnostoj. elektr. 0,5t 0,27+7*0,02=0,41 m-g/m ²	m-g	0,5560	0,000			0,00
8*		Samochód skrzyn.do 5.0t (1) 0,02 m-g/m ²	m-g	0,0271	0,000			0,00
Razem koszty bezpośrednie:								
Razem z narzutami:						0,000	0,000	0,000
Cena jednostkowa:					0,00		0,000	0,000
67	KNR-W 2- d.5 02 0219-01	Schody żelbetowe - stopnie betonowe zewnętrzne i na gotowym podłożu - ręczne układanie betonu obmiar = 0,305 m ³	m ³					
1*		-- R -- Roboty ogólnobudowlane - remontowe (ZP)' 23,1 r-g/m ³	r-g	7,0455	0,000	0,00		
2*		-- M -- Beton zwykły C30/37 (B-37) 1,02 m ³ /m ³	m ³	0,3111	0,000		0,00	
3*		Drewno okrągłe na stęple budowlane 0,006 m ³ /m ³	m ³	0,0018	0,000		0,00	
4*		Deski iglaste obrzynane 19-25 mm kl.III 0,069 m ³ /m ³	m ³	0,0210	0,000		0,00	
5*		gwoździe budowlane okrągłe gołe 1 kg/m ³	kg	0,3050	0,000		0,00	
6*		Materiały pomocnicze (od M) 1,5 %(od M)	%	1,5000	0,000		0,00	
7*		-- S -- Samochód skrzyn.do 5.0t (1) 0,08 m-g/m ³	m-g	0,0244	0,000			0,00
Razem koszty bezpośrednie:								
Razem z narzutami:						0,000	0,000	0,000
Cena jednostkowa:					0,00		0,000	0,000
68	KNR 2-02 d.5 1101-02	Podkłady betonowe na rampie obmiar = 0,838 m ³	m ³					
1*		-- R -- Roboty ogólnobudowlane - remontowe (ZP)' 5,95 r-g/m ³	r-g	4,9861	0,000	0,00		
2*		-- M -- Beton zwykły C12/15 (B-15) 1,02 m ³ /m ³	m ³	0,8548	0,000		0,00	
3*		materiały pomocnicze 1,5 %(od M)	%	1,5000	0,000		0,00	
4*		-- S -- Wyciąg wolnostoj. elektr. 0,5t 1,53 m-g/m ³	m-g	1,2821	0,000			0,00
Razem koszty bezpośrednie:								
Razem z narzutami:						0,000	0,000	0,000
Cena jednostkowa:					0,00		0,000	0,000

Lp.	Podstawa	Opis	jm	Nakłady	Koszt jedn.	R	M	S
69 d.5	KNR 2-02 0218-02 0218-06 wycena indywidualna	Podjazd betonowy z rampy o długości 5,0 i szerokości 1,0 metra o nachyleniu 2% (obj. 1,5 m ³) obmiar = 5,000 m ²	m ²					
1*		-- R -- Roboty ogólnobudowlane - remontowe (ZP)' 5,52 r-g/m ²	r-g	27,6000	0,000	0,00		
2*		-- M -- Beton zwykły C12/15 (B-15) 0,13+7*0,012=0,214 m ³ /m ²	m ³	1,0700	0,000		0,00	
3*		Drewno okrągłe na stemple budowlane 0,001 m ³ /m ²	m ³	0,0050	0,000		0,00	
4*		Deski iglaste obrzynane gr. 19-25mm,kl.III 0,013+0,004=0,017 m ³ /m ²	m ³	0,0850	0,000		0,00	
5*		gwoździe budowlane okrągłe gołe 0,5 kg/m ²	kg	2,5000	0,000		0,00	
6*		materiały pomocnicze 1,5 %(od M)	%	1,5000	0,000		0,00	
7*		-- S -- Wyciąg wolnostoj. elektr. 0,5t 0,27+7*0,02=0,41 m-g/m ²	m-g	2,0500	0,000			0,00
8*		Samochód skrzyn.do 5.0t (1) 0,02 m-g/m ²	m-g	0,1000	0,000			0,00
Razem koszty bezpośrednie:								
Razem z narzutami:					0,000			
Cena jednostkowa:					0,00	0,000	0,000	0,000
70 d.5	KNR 2-02 1106-02 1106-07 1106-03	Posadzki cementowe wraz z cokolikami zatarte na gładko grubości 60 mm ze zbrojeniem siatką stalową obmiar = 30,800 m ²	m ²					
1*		-- R -- Roboty ogólnobudowlane - remontowe (ZP)' 1,421 r-g/m ²	r-g	43,7668	0,000	0,00		
2*		-- M -- zaprawa cementowa m. 12 0,0272+4*0,0105=0,0692 m ³ /m ²	m ³	2,1314	0,000		0,00	
3*		cement portl,zw. z dod.CEM II/A-V32,5 luzu 0,0011 t/m ²	t	0,0339	0,000		0,00	
4*		masa asfaltowa izolacyjna 0,085 kg/m ²	kg	2,6180	0,000		0,00	
5*		siatka "Rabitz"10x10mm, fi 1,0 mm 1,02 m ² /m ²	m ²	31,4160	0,000		0,00	
6*		materiały pomocnicze 1,5 %(od M)	%	1,5000	0,000		0,00	
7*		-- S -- Wyciąg wolnostoj. elektr. 0,5t 0,0395+0,0011+4*0,0149=0,1002 m-g/m ²	m-g	3,0862	0,000			0,00
8*		Samochód skrzyn.do 5.0t (1) 0,0014+0,0017=0,0031 m-g/m ²	m-g	0,0955	0,000			0,00
Razem koszty bezpośrednie:								
Razem z narzutami:					0,000			
Cena jednostkowa:					0,00	0,000	0,000	0,000
71 d.5	KNR 2-02 1218-01 wycena indywidualna	Rama stalowa z kształtowników stalowych utrzymująca rurę instalacji zewnętrznej łączącą zbiornik z ciekłym tlenem i budynek tlenowni obmiar = 1,000 kpl.	kpl.					
1*		-- R -- Roboty ogólnobudowlane - remontowe (ZP)' 0,7676 r-g/kpl.	r-g	0,7676	0,000	0,00		
2*		-- M -- wyroby stalowe różne 0,828 kg/kpl.	kg	0,8280	0,000		0,00	
3*		zaprawa cementowa m. 80 0,0015 m ³ /kpl.	m ³	0,0015	0,000		0,00	
4*		farba olejna do gruntowania 0,03 dm ³ /kpl.	dm ³	0,0300	0,000		0,00	

Lp.	Podstawa	Opis	jm	Nakłady	Koszt jedn.	R	M	S
5*		farba olejna nawierzchniowa	dm ³	0,0360	0,000		0,00	
6*		0,036 dm ³ /kpl. materiały pomocnicze 1,5 %(od M)	%	1,5000	0,000		0,00	
7*		-- S -- Samochód dostaw.do 0.9t (1) 0,0042 m-g/kpl.	m-g	0,0042	0,000			0,00
Razem koszty bezpośrednie:								
Razem z narzutami:					0,000			
Cena jednostkowa:					0,00	0,000	0,000	0,000
72 d.5	KNR 2-15 0602-04 z. sz.3.5. 9910-05	Rurociągi mosiężne na ciśnienie do 1.0 MPa o śr.zew. 22-25 mm na ścianach w instalacjach gazów medycznych - rurociągi rozpraszające w budynku tlenowni obmiar = 30,000 m	m					
1*		-- R -- Roboty ogólnobudowlane - remontowe (ZP)' 1,551*0,955*1,3=1,925566 r-g/m	r-g	57,7670	0,000	0,00		
2*		-- M -- rury mosiężne gat.: M70 o śr.zew. 22-25 mm 1,06 m/m	m	31,8000	0,000		0,00	
3*		uchwyty do rur o śr.zew. 22-25 mm 0,5 szt./m	szt.	15,0000	0,000		0,00	
4*		materiały pomocnicze 1,5 %(od M)	%	1,5000	0,000		0,00	
Razem koszty bezpośrednie:								
Razem z narzutami:					0,000			
Cena jednostkowa:					0,00	0,000	0,000	0,000
73 d.5	KNR-W 4- 03 0708-01	Wymiana przewodów instalacji odgromowej na- prężanej (zwód poziomy) z pręta o śr. do 10 mm na uprzednio zainstalowanych wspornikach na dachu płaskim obmiar = 155,340 m	m					
1*		-- R -- Roboty ogólnobudowlane - remontowe (ZP)' 0,26 r-g/m	r-g	40,3884	0,000	0,00		
2*		-- M -- pręty stalowe ocynkowane 1,04 m/m	m	161,5536	0,000		0,00	
3*		materiały pomocnicze 4 %(od M)	%	4,0000	0,000		0,00	
Razem koszty bezpośrednie:								
Razem z narzutami:					0,000			
Cena jednostkowa:					0,00	0,000	0,000	0,000
74 d.5	KNR 4-03 1205-03	Pierwszy pomiar instalacji odgromowej obmiar = 1,000 pomiar.	po- miar					
1*		-- R -- Roboty ogólnobudowlane - remontowe (ZP)' 1,26 r-g/pomiar.	r-g	1,2600	0,000	0,00		
Razem koszty bezpośrednie:								
Razem z narzutami:					0,000			
Cena jednostkowa:					0,00	0,000	0,000	0,000
75 d.5	KNR 4-03 1205-04	Następny pomiar instalacji odgromowej obmiar = 2,000 pomiar.	po- miar					
1*		-- R -- Roboty ogólnobudowlane - remontowe (ZP)' 0,56 r-g/pomiar.	r-g	1,1200	0,000	0,00		
Razem koszty bezpośrednie:								
Razem z narzutami:					0,000			
Cena jednostkowa:					0,00	0,000	0,000	0,000

ROBOTY POZOSTAŁE				
	RAZEM	Robocizna	Materiały	Sprzęt
RAZEM				
OGÓŁEM				

Słownie: zero i 00/100 zł

CAŁY KOSZTORYS				
	RAZEM	Robocizna	Materiały	Sprzęt
RAZEM				
OGÓŁEM				

Słownie: zero i 00/100 zł