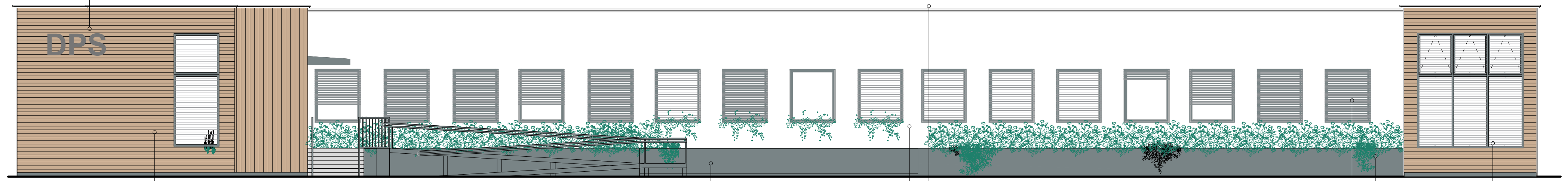
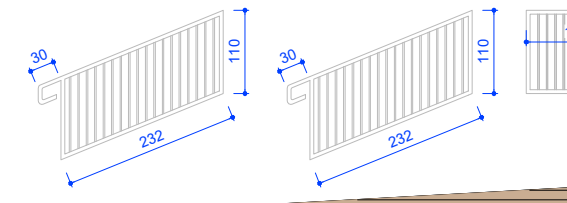


NAPIS H 80 cm, stal nierdzewna szczotkowana
podświetlenie led o temp. ok. 2500 K



ELEWACJA N

ŚCIANA - deska elewacyjna II gen. - kolor TEAK



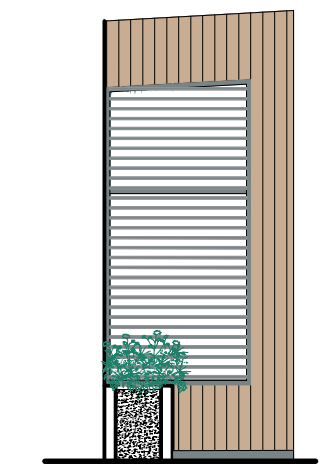
BARIERKA NR 1

balustrada systemowa ze stali cynkowanej ogniu malowanej na kolor RAL 7012, profil główny min. Ø 60 mm, mocowanie boczne lub pionowe, wymiary dostosować do wykonanych elementów budowlanych

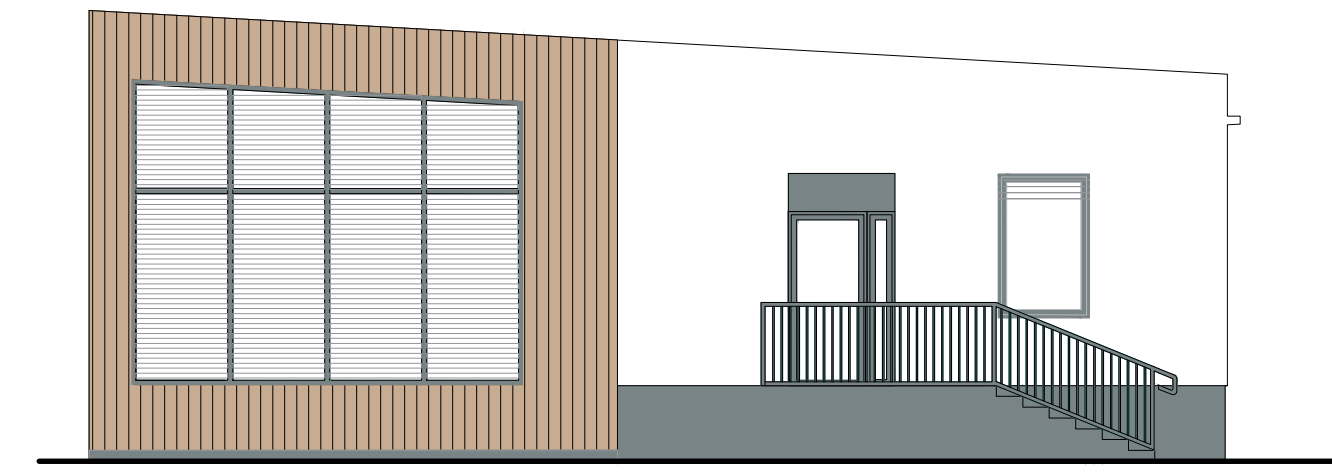
COKÓŁ - tynk wodoszczelny - kolor szary RAL 7012

OBRÓBKI BLACHARSKIE / ORYNNOWANIE ALU - kolor szary RAL 7012
ŚCIANA - tynk silikonowy - kolor biały RAL 9010
STOLARKA DRZWIOWA I OKIENNA - kolor szary RAL 7012

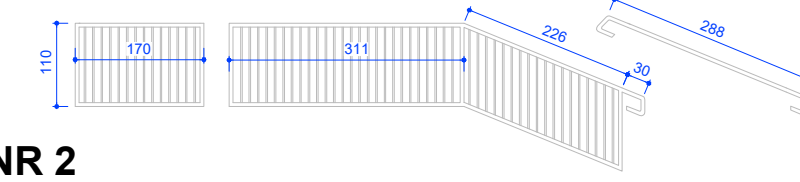
DONICE BETONOWE



ELEWACJA W 2

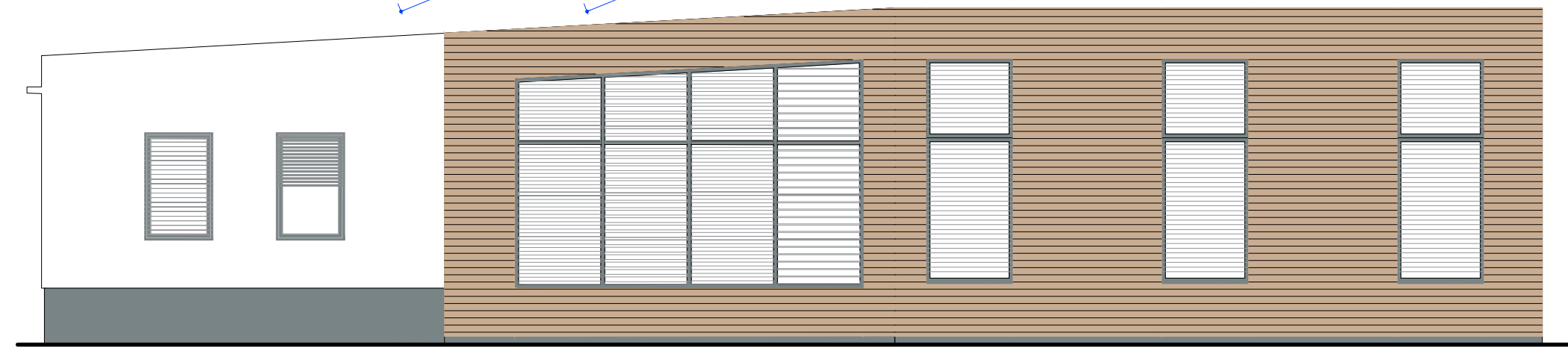


ELEWACJA E



BARIERKA NR 2

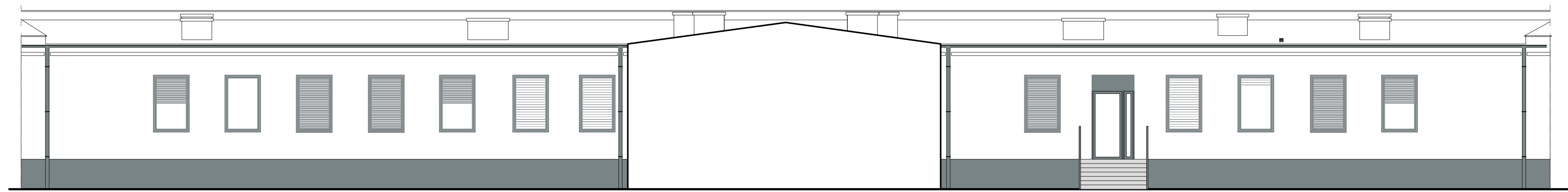
balustrada systemowa ze stali cynkowanej ogniu malowanej na kolor RAL 7012, profil główny min. Ø 60 mm, mocowanie boczne lub pionowe, wymiary dostosować do wykonanych elementów budowlanych



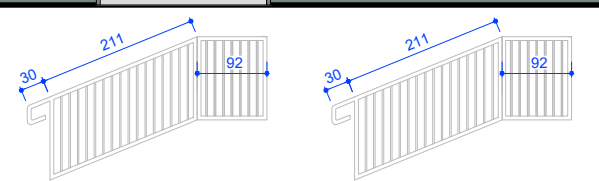
ELEWACJA W



ELEWACJA E 2



ELEWACJA S



BARIERKA NR 3

balustrada systemowa ze stali cynkowanej ogniu malowanej na kolor RAL 7012, profil główny min. Ø 60 mm, mocowanie boczne lub pionowe, wymiary dostosować do wykonanych elementów budowlanych



zaułże zewnętrzne - system podtynkowy



elewacyjna deska kompozytowa



okładzina schodów - granit płomienny

1:100



AUTORSKA PRACOWNIA ARCHITEKTONICZNA PRO KAROL JURGA
(APA "PRO" KAROL JURGA)
UL. KOSŁATAJA 2 72-100 GOLENIÓW
UL. LANGIEWICZA 28 UL. 70-283 SZCZECIN
TEL. 800 355 706 NIP 856 173 62 86 REGON 320579073
E-MAIL: karol@apa-pro.pl
www.apa-pro.pl

Projekt chroniony prawem autorskim
Kopowanie i wykorzystywanie
bez zgody pracowni zabronione.

FORMAT RYSUNKU
297x880

BRANZA	PROJEKTANT:	PODPIS:	INWESTOR	TYTUŁ PROJEKTU	TECZKA	NR PRJ.
ARCHITEKTURA	mgr inż. arch. KAROL JURGA upr. arch. bio 052P01A/OKK2008		Powiat Goleniowski ul. Dworcowa 1 72-100 Goleniów	ROZBUDOWA ORAZ ZMIANA SPOSOBU UŻYTKOWANIA CZĘŚCI ISTNIEJĄCEGO BUDYNKU NR 257	PW	360
DATA	SPRAWDZAJĄCY:	PODPIS:	ADRES INWESTYCJI	TYTUŁ RYSUNKU	SKALA	NR RYS.
29 LUTY 2024	mgr inż. arch. SZYMON GUZA arch. bio 12/ZP01A/OKK2016		Szpitalne Centrum Medyczne ul. Nowogardzka 2 72-100 Goleniów dz. nr 212/1,219,62/dz obręb Goleniów 3	ELEWACJE	1:100	A05