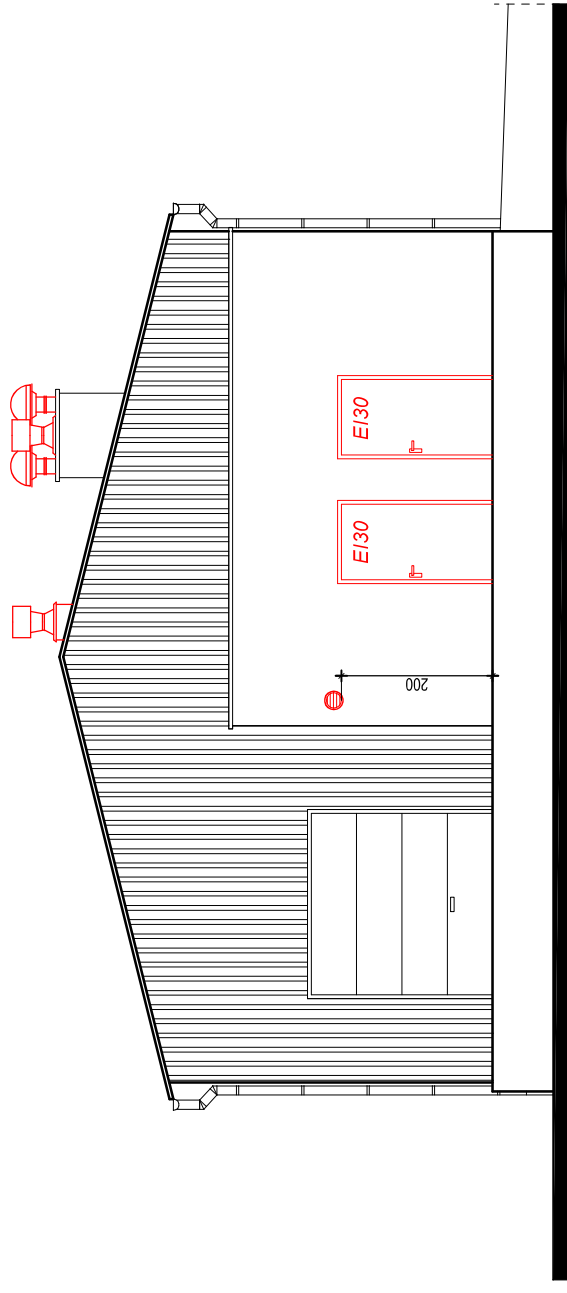
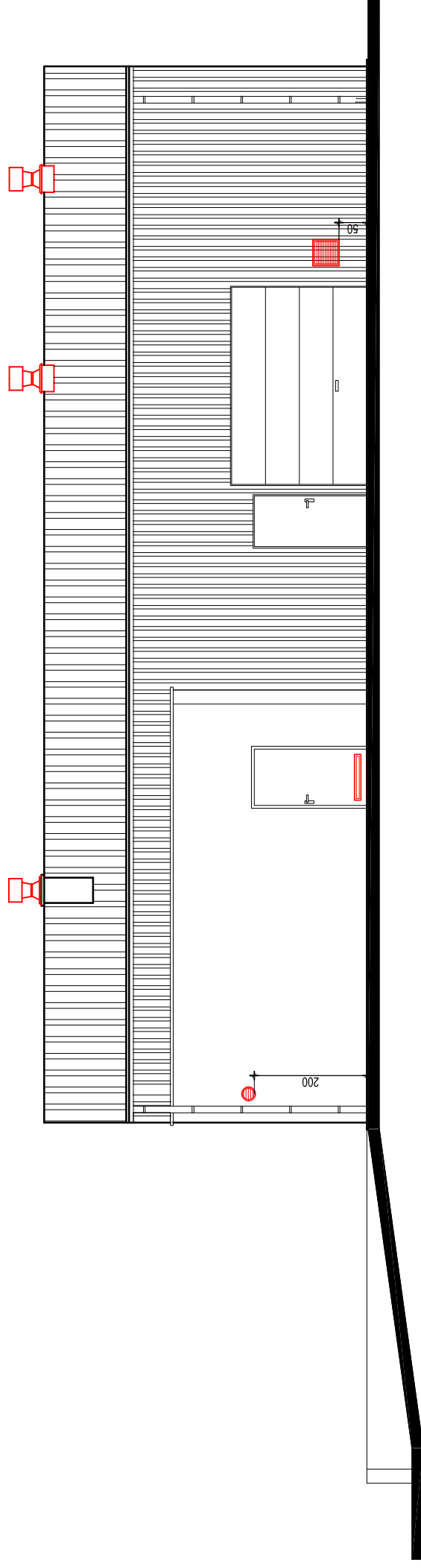


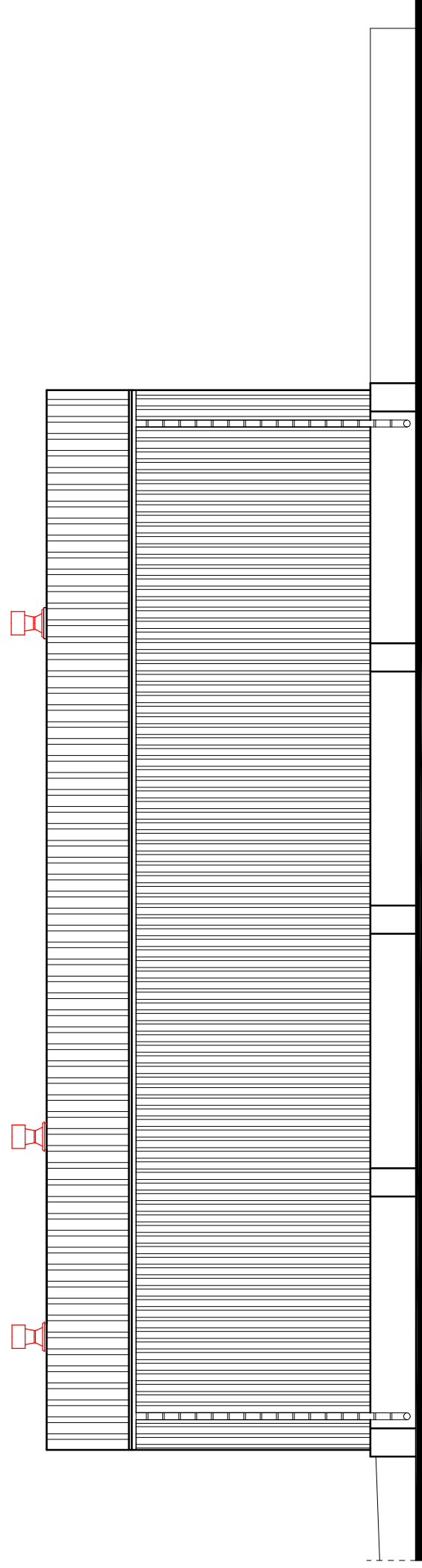
Elewacja południowo-wschodnia



Elewacja północno-zachodnia



Elewacja południowo-zachodnia



Elewacja północno-wschodnia

Zakres zmian wyróżniono kolorem czerwonym.

| | |
|-----------------------|---|
| JEDNOSTKA PROJEKTOWA: | |
| | |
| RYSUNEK: | Elewacje. |
| PROJEKT: | Dostosowanie budynku GPZON (Gminny Punkt Zbierania Odpadów Niebezpiecznych) do obowiązujących przepisów z zakresu ochrony przeciwpożarowej. |
| OBIEKT: | Budynek magazynowy GPZON. |
| LOKALIZACJA: | dzielnica nr 862/84 ul. Dworcowa, 44-330 Jastrzębie-Zdrój |
| INWESTOR: | Jastrzębski Zakład Komunalny ul. Dworcowa 17D, 44-330 Jastrzębie-Zdrój |

PROJEKTANT (architektura):
mgr inż. arch. Izabela Sławińska

PROJEKTANT (konsultacji):
mgr inż. Arkadiusz Forysiuk

NR PROJEKTU: 145/2020

DATA: listopad 2020 r.

SKALA: 1:100

NR RYS: 5.