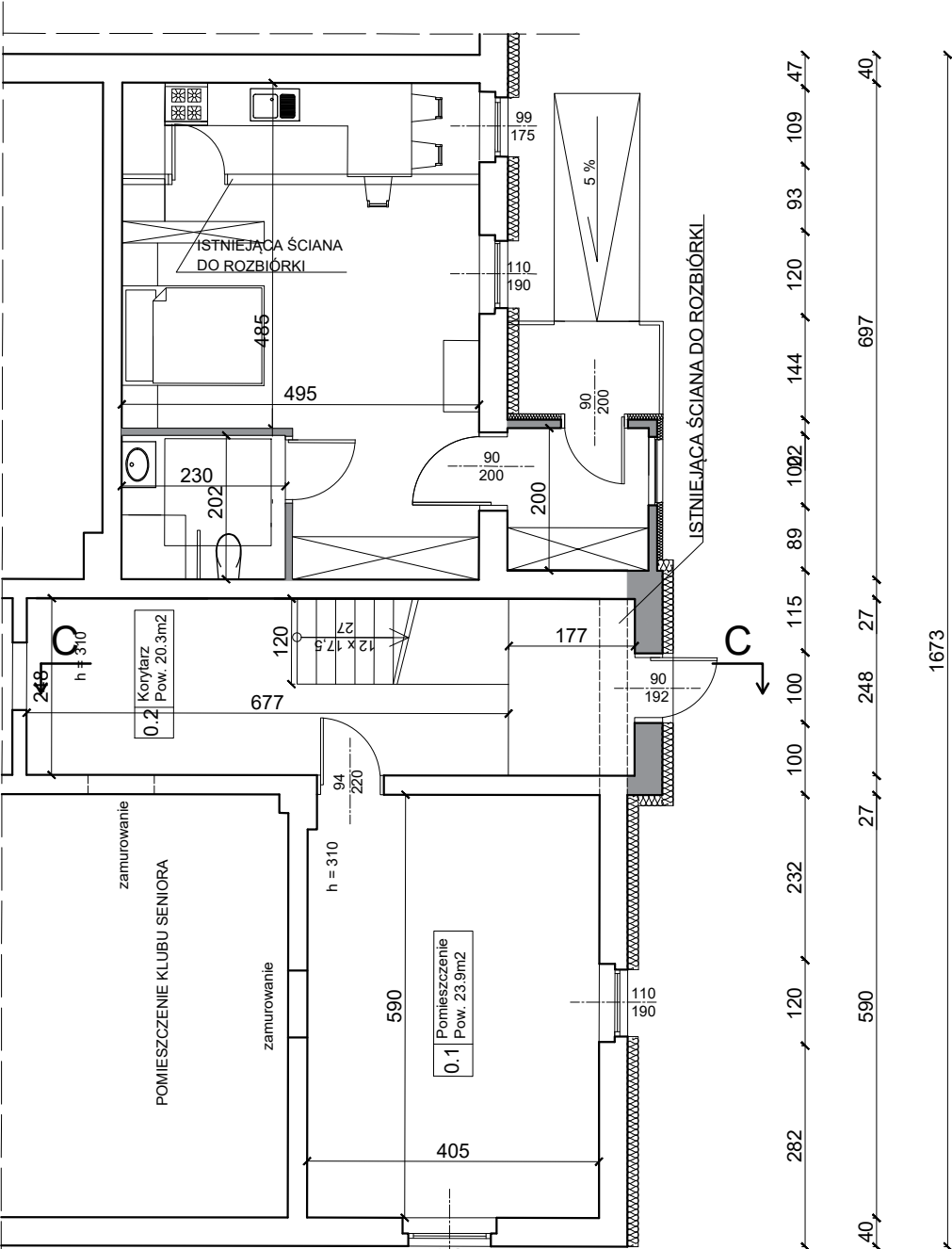


RZUT PIWNICY -2.40

ZESTAWIENIE POWIERZCHNI - MIESZKANIE BEZ BARIER

NR POM.	NAZWA POMIESZCZENIA	POW. PODŁOGI[m2]
1.1	KUCHNIA + JADALNIA +SALON	29,8 m2
1.2	ŁAZIENKA	4,6 m2
1.3	PRZEDSIONEK	4,3 m2
RAZEM		38,7 m2



RZUT PARTERU

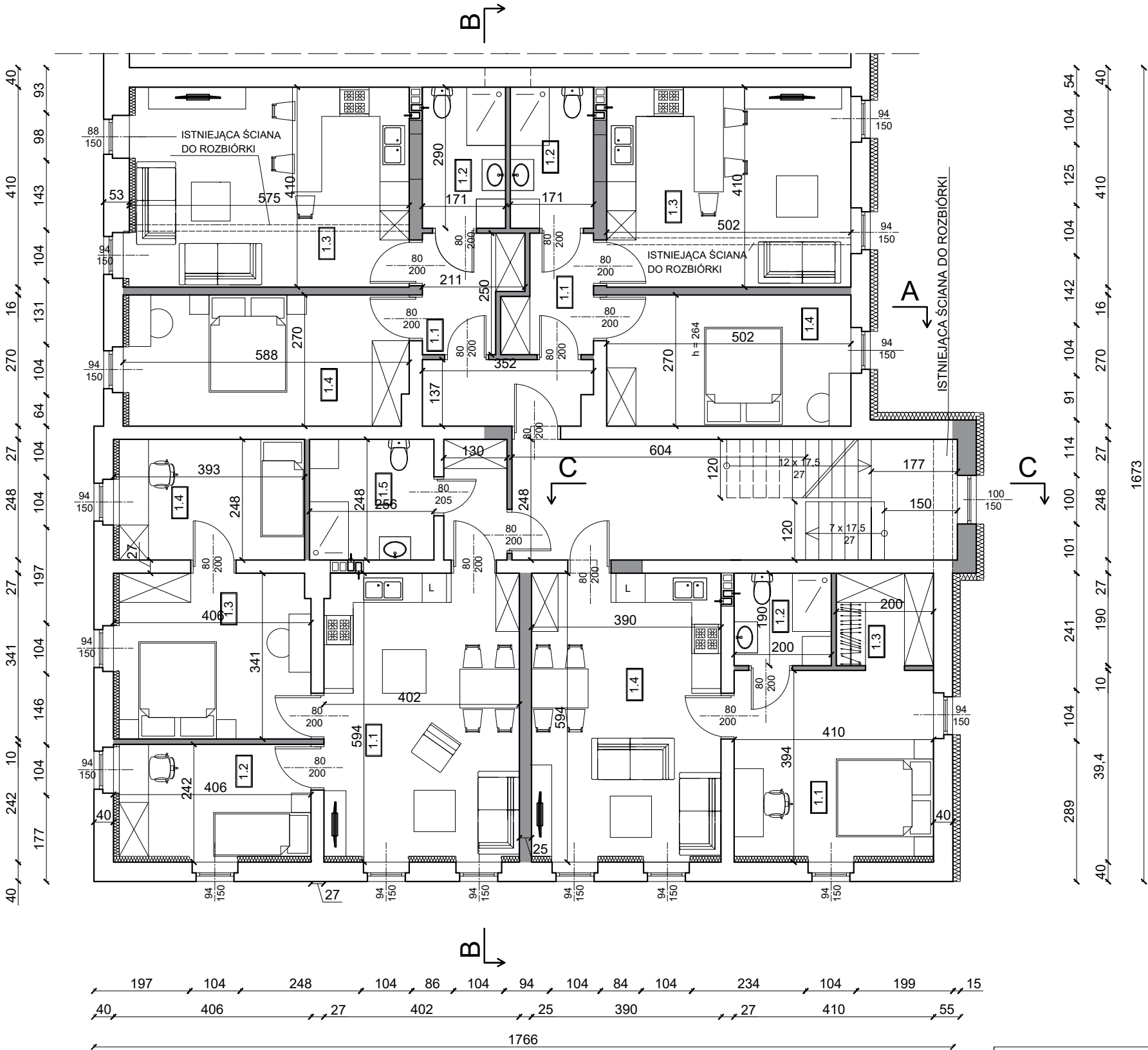
Most Nyski Sp. z o.o. 59 - 900 Zgorzelec, ul. Zamiejsko - Lubańska 49				
Tytuł rysunku: PROJEKT - RZUT PIWNICY I PARTERU				
NAZWA I ADRES INWESTYCJI		INWESTOR		
Przebudowa części budynku usługowego na lokale mieszkalne. Gronów 13, 59-900 Zgorzelec DZ. NR 167/2, 167/3, AM-1, OBR. Gronów, gm. Zgorzelec		Gmina Zgorzelec ul. Tadeusza Kościuszki 70 59-900 Zgorzelec		
Projektant arch. i konstr.:		Nr uprawnień	Podpis	SKALA 1:100
mgr inż. arch. Piotr Pawłowicz		2239/91 w spec. arch.		DATA 19 VII 2022
Sprawdził (architektura):		66/LuOKK/2014/GW	w spec. arch.	NR RYSUNKU 2
mgr inż. arch. Radosław Żubrycki				

ZESTAWIENIE POWIERZCHNI MIESZKANIE NR 1/3		
NR POM.	NAZWA POMIESZCZENIA	POW. PODŁOGI[m2]
1.1	KOMUNIKACJA	4,5 m2
1.2	ŁAZIENKA	5 m2
1.3	KUCHNIA + JADALNIA +SALON	23,6 m2
1.4	SYPIALNIA	15,9 m2
RAZEM		49 m2

ZESTAWIENIE POWIERZCHNI MIESZKANIE NR 1/2		
NR POM.	NAZWA POMIESZCZENIA	POW. PODŁOGI[m2]
1.1	KUCHNIA + JADALNIA +SALON	24,4 m2
1.2	POKÓJ	9,8 m2
1.3	SYPIALNIA	13,8 m2
1.4	POKÓJ	9,7 m2
1.5	ŁAZIENKA	6,3 m2
1.6	PRZEDSIONEK	3,2 m2
RAZEM		67,2 m2

ZESTAWIENIE POWIERZCHNI MIESZKANIE NR 1/4		
NR POM.	NAZWA POMIESZCZENIA	POW. PODŁOGI[m2]
1.1	KOMUNIKACJA	4,5 m2
1.2	ŁAZIENKA	5 m2
1.3	KUCHNIA + JADALNIA +SALON	20,58 m2
1.4	SYPIALNIA	13,5 m2
RAZEM		43,58 m2

ZESTAWIENIE POWIERZCHNI MIESZKANIE NR 1/1		
NR POM.	NAZWA POMIESZCZENIA	POW. PODŁOGI[m2]
1.1	SYPIALNIA	16,15 m2
1.2	ŁAZIENKA	4 m2
1.3	GARDEROBA	3,8 m2
1.4	KUCHNIA + JADALNIA +SALON	23,3 m2
RAZEM		47,25 m2



Most Nyski Sp. z o.o. 59 - 900 Zgorzelec, ul. Zamiejsko - Lubańska 49			
Tytuł rysunku: PROJEKT - RZUT PIĘTRA			
NAZWA I ADRES INWESTYCJI		INWESTOR	
Przebudowa części budynku usługowego na lokale mieszkalne. Gronów 13, 59-900 Zgorzelec DZ. NR 167/2, 167/3, AM-1, OBR. Gronów, gm. Zgorzelec	Gmina Zgorzelec ul. Tadeusza Kościuszki 70 59-900 Zgorzelec		SKALA 1:100
	Nr uprawnień	Podpis	
Projektant arch. i konstr.:	mgr inż. arch. Piotr Pawłowicz	2239/91 w spec. arch.	DATA 19 VII 2022
Sprawdził (architektura):	mgr inż. arch. Radosław Żubrycki	66/LuOKK/2014/GW	NR RYSUNKU 3
		w spec. arch.	

ZESTAWIENIE POWIERZCHNI MIESZKANIE 2/3

NR POM.	NAZWA POMIESZCZENIA	POW. UŻYTKOWA[m2]
1.1	KUCHNIA + JADALNIA +SALON	26 m2
1.2	ŁAZIENKA	4,93 m2
1.3	PRZEDSIONEK	3,75 m2
1.4	SYPIALNIA	12 m2
RAZEM		46,6 m2

ZESTAWIENIE POWIERZCHNI MIESZKANIE NR 2/2

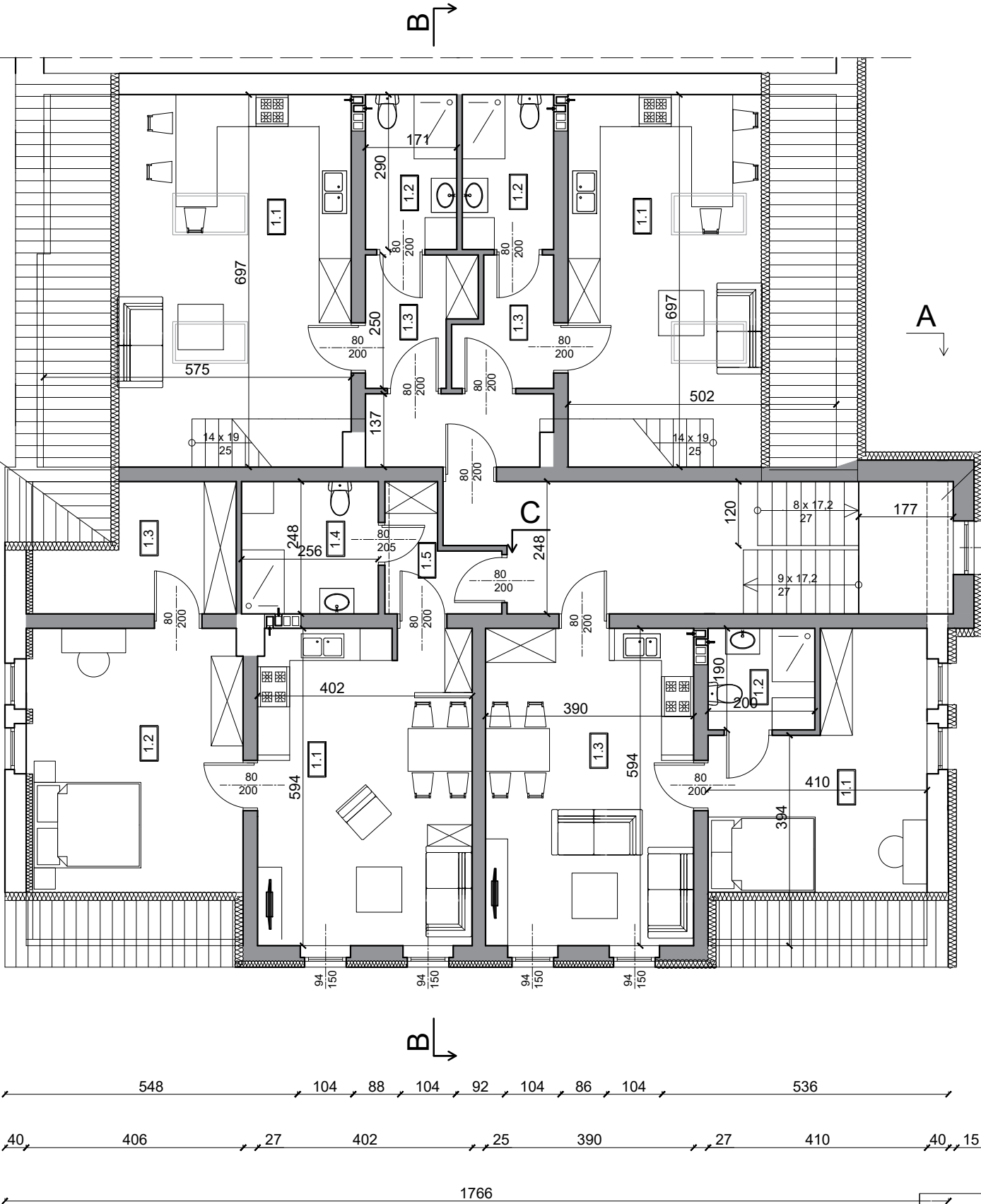
NR POM.	NAZWA POMIESZCZENIA	POW. UŻYTKOWA[m2]
1.1	KUCHNIA + JADALNIA +SALON	24,4 m2
1.2	SYPIALNIA	18 m2
1.3	POM. GOSPODARCZE	5 m2
1.4	ŁAZIENKA	6,3 m2
1.5	PRZEDSIONEK	3,5 m2
RAZEM		57 m2

ZESTAWIENIE POWIERZCHNI MIESZKANIE NR 2/4

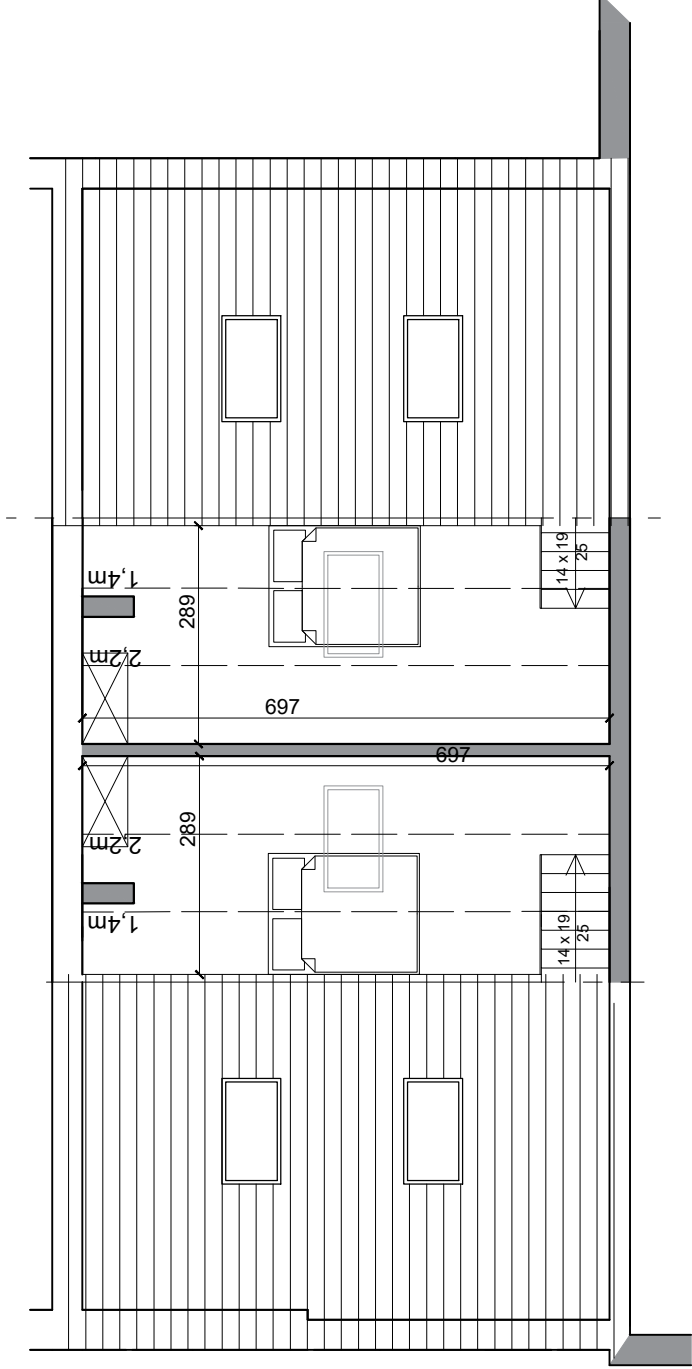
NR POM.	NAZWA POMIESZCZENIA	POW. UŻYTKOWA[m2]
1.1	KUCHNIA + JADALNIA +SALON	21 m2
1.2	ŁAZIENKA	4,93 m2
1.3	WIATROŁĄP	3,97 m2
1.4	SYPIALNIA	12 m2
RAZEM		42 m2

ZESTAWIENIE POWIERZCHNI MIESZKANIE NR 2/1

NR POM.	NAZWA POMIESZCZENIA	POW. UŻYTKOWA[m2]
1.1	SYPIALNIA	14 m2
1.2	ŁAZIENKA	4 m2
1.3	KUCHNIA + JADALNIA +SALON	23,3 m2
RAZEM		41,3 m2



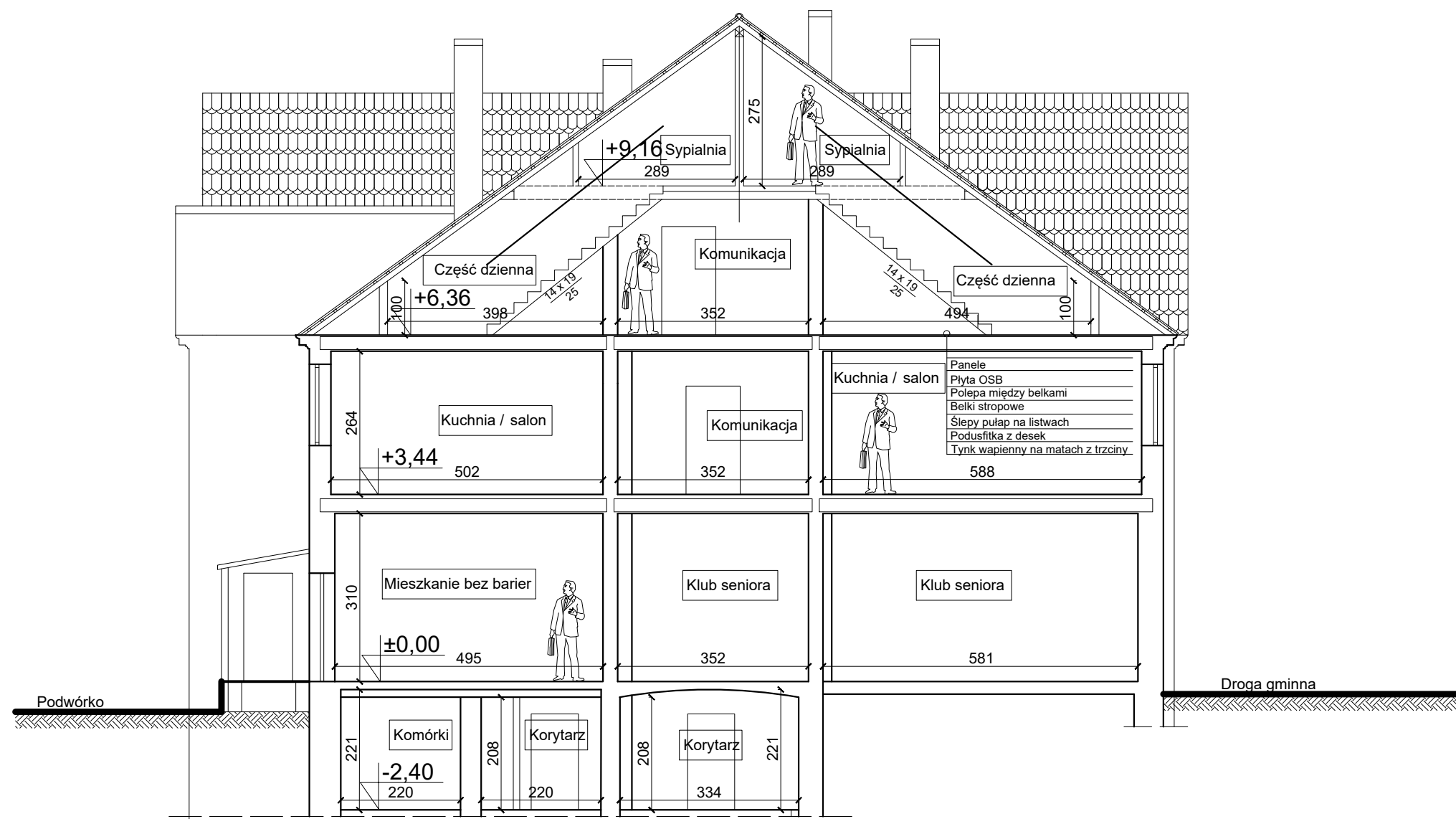
Most Nyski Sp. z o.o. 59 - 900 Zgorzelec, ul. Zamiejsko - Lubańska 49			
Tytuł rysunku: PROJEKT - RZUT PODDASZA			
NAZWA I ADRES INWESTYCJI		INWESTOR	
Przebudowa części budynku usługowego na lokale mieszkalne. Gronów 13, 59-900 Zgorzelec DZ. NR 167/2, 167/3, AM-1, OBR. Gronów, gm. Zgorzelec		Gmina Zgorzelec ul. Tadeusza Kościuszki 70 59-900 Zgorzelec	
		Nr uprawnień	Podpis
Projektant arch. i konstr.:		2239/91 w spec. arch.	
Sprawdził (architektura):		66/LuOKK/2014/GW	
mgr inż. arch. Piotr Pawłowicz		w spec. arch.	
mgr inż. arch. Radosław Żubrycki		NR RYSUNKU	
		4	
		DATA	
		19 VII 2022	
		SKALA 1:100	



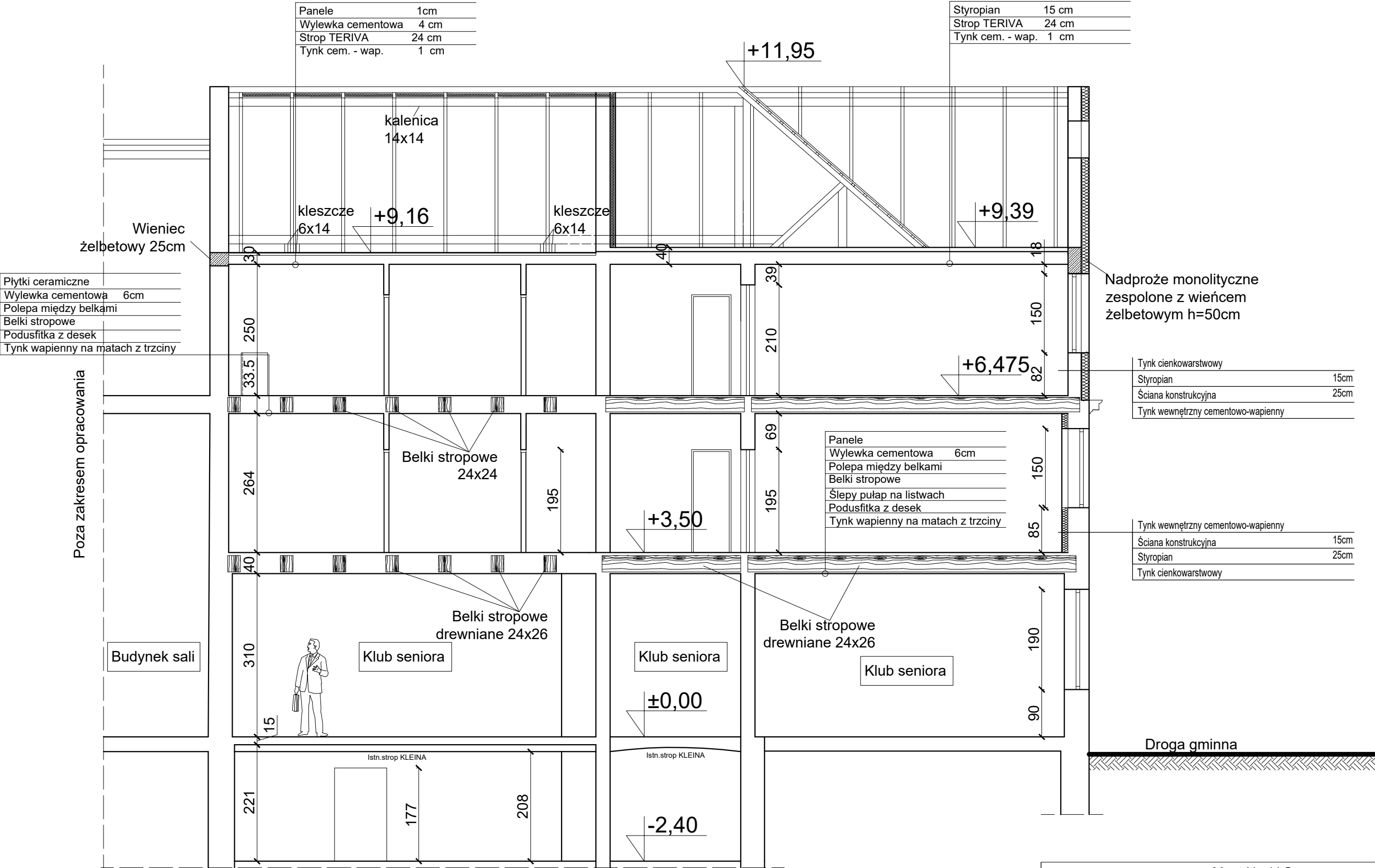
PODDASZE GÓRNE - SYPIALNIA

POW. PODŁOGI	20,1 m2
POW. UŻYTKOWA	12 m2

Most Nyski Sp. z o.o. 59 - 900 Zgorzelec, ul. Zamiejsko - Lubańska 49			
Tytuł rysunku: PROJEKT - RZUT PODDASZE - GÓRNE			
NAZWA I ADRES INWESTYCJI		INWESTOR	
Przebudowa części budynku usługowego na lokale mieszkalne. Gronów 13, 59-900 Zgorzelec DZ. NR 167/2, 167/3, AM-1, OBR. Gronów, gm. Zgorzelec		Gmina Zgorzelec ul. Tadeusza Kościuszki 70 59-900 Zgorzelec	
Projektant arch. i konstr.: mgr inż. arch. Piotr Pawłowicz	Nr uprawnień		SKALA 1:100
	2239/g1 w spec. arch.		DATA
Sprawdził (architektura): mgr inż. arch. Radosław Żubrycki		19 VII 2022	
		NR RYSUNKU w spec. arch. 5	



Most Nyski Sp. z o.o. 59 - 900 Zgorzelec, ul. Zamiejsko - Lubańska 49				
Tytuł rysunku: PROJEKT - PRZEKRÓJ A-A				
NAZWA I ADRES INWESTYCJI		INWESTOR		
Przebudowa części budynku usługowego na lokale mieszkalne. Gronów 13, 59-900 Zgorzelec DZ. NR 167/2, 167/3, AM-1, OBR. Gronów, gm. Zgorzelec		Gmina Zgorzelec ul. Tadeusza Kościuszki 70 59-900 Zgorzelec		
		Nr uprawnień	Podpis	SKALA 1:100
Projektant arch. i konstr.:		mgr inż. arch. Piotr Pawłowicz	2239/91 w spec. arch.	DATA 19 VII 2022
Sprawdził (architektura):		mgr inż. arch. Radosław Zubrycki	66/LuOKK/2014/GW	w spec. arch. NR RYSUNKU 6



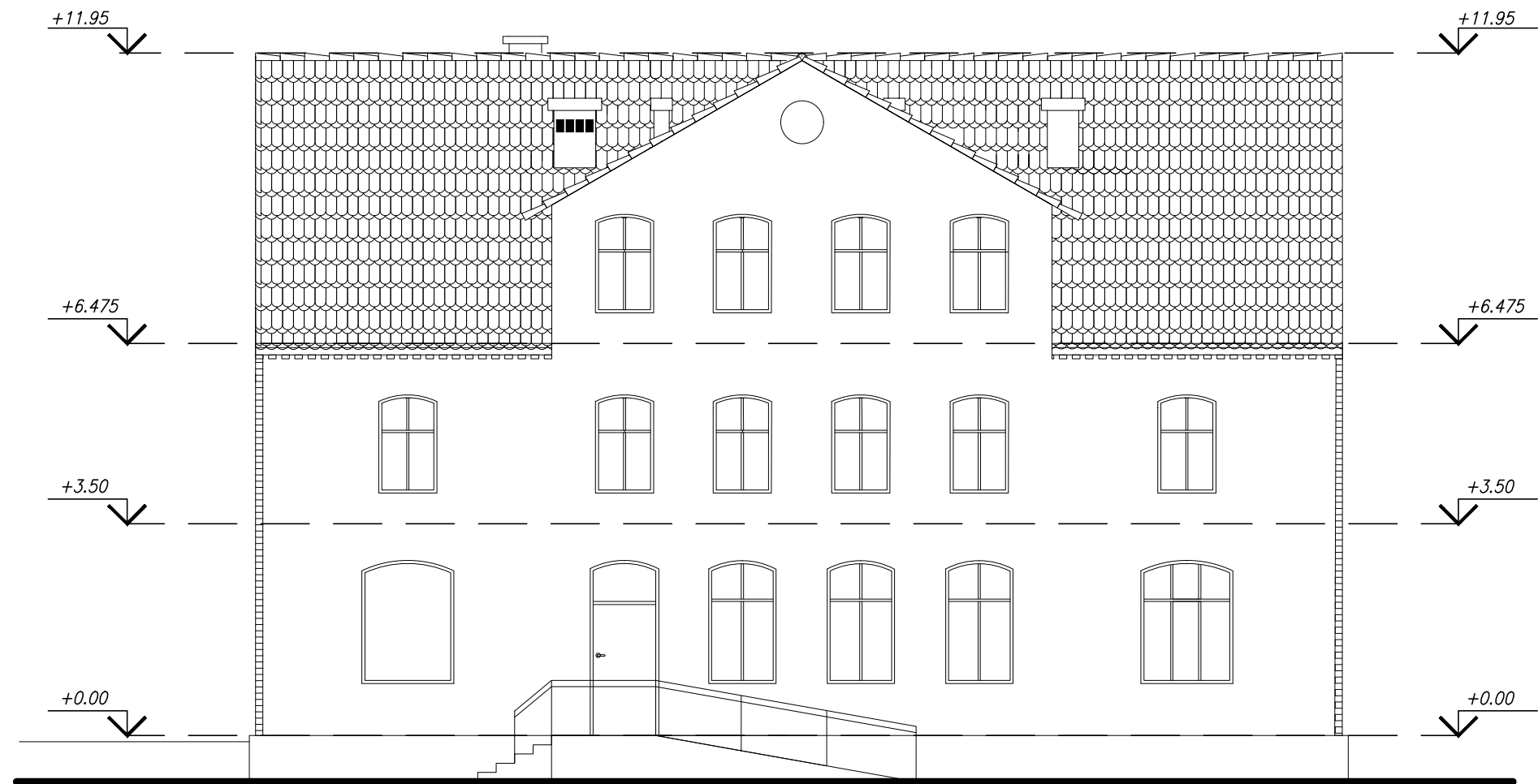
Most Nyski Sp. z o.o. 59 - 900 Zgorzelec, ul. Zamiejsko - Lubańska 49			
Tytuł rysunku: PROJEKT - PRZĘKRÓJ B-B			
NAZWA I ADRES INWESTYCJI		INWESTOR	
Przebudowa części budynku usługowego na lokale mieszkalne. Gronów 13, 59-900 Zgorzelec DZ. NR 167/2, 167/3, AM-1, OBR. Gronów, gm. Zgorzelec		Gmina Zgorzelec ul. Tadeusza Kościuszki 70 59-900 Zgorzelec	
		Nr uprawnień	Podpis
Projektant arch. i konstr.:		mgr inż. arch. Piotr Pawłowicz	2239/91 w spec. arch.
Sprawdził (architektura):		mgr inż. arch. Radosław Żubrycki	66/LuOKK/2014/GW
			w spec. arch.
			SKALA 1:75
			DATA
			19 VII 2022
			NR RYSUNKU
			7



Most Nyski Sp. z o.o. 59 - 900 Zgorzelec, ul. Zamiejsko - Lubańska 49			
Tytuł rysunku: PROJEKT - ELEWACJA PÓŁNOCNA			
NAZWA I ADRES INWESTYCJI		INWESTOR	
Przebudowa części budynku usługowego na lokale mieszkalne. Gronów 13, 59-900 Zgorzelec DZ. NR 167/2, 167/3, AM-1, OBR. Gronów, gm. Zgorzelec		Gmina Zgorzelec ul. Tadeusza Kościuszki 70 59-900 Zgorzelec	
		Nr uprawnień	Podpis
Projektant arch. i konstr.:		mgr inż. arch. Piotr Pawłowicz	2239/91 w spec. arch.
Sprawdził (architektura):		mgr inż. arch. Radosław Żubrycki	66/LuOKK/2014/GW
			w spec. arch.
			SKALA 1:100
			DATA
			19 VII 2022
			NR RYSUNKU
			8



Most Nyski Sp. z o.o. 59 - 900 Zgorzelec, ul. Zamiejsko - Lubańska 49			
Tytuł rysunku: PROJEKT - ELEWACJA POŁUDNIOWA			
NAZWA I ADRES INWESTYCJI		INWESTOR	
Przebudowa części budynku usługowego na lokale mieszkalne. Gronów 13, 59-900 Zgorzelec DZ. NR 167/2, 167/3, AM-1, OBR. Gronów, gm. Zgorzelec		Gmina Zgorzelec ul. Tadeusza Kościuszki 70 59-900 Zgorzelec	
		Nr uprawnień	Podpis
Projektant arch. i konstr.:		mgr inż. arch. Piotr Pawłowicz	
Sprawdził (architektura):		mgr inż. arch. Radosław Żubrycki	
		2239/91 w spec. arch.	
		66/LuOKK/2014/GW	
		w spec. arch.	
		SKALA 1:100	
		DATA	
		19 VII 2022	
		NR RYSUNKU	
		9	



Most Nyski Sp. z o.o. 59 - 900 Zgorzelec, ul. Zamiejsko - Lubańska 49			
Tytuł rysunku: PROJEKT - ELEWACJA ZACHODNIA			
NAZWA I ADRES INWESTYCJI		INWESTOR	
Przebudowa części budynku usługowego na lokale mieszkalne. Gronów 13, 59-900 Zgorzelec DZ. NR 167/2, 167/3, AM-1, OBR. Gronów, gm. Zgorzelec		Gmina Zgorzelec ul. Tadeusza Kościuszki 70 59-900 Zgorzelec	
		Nr uprawnień	Podpis
Projektant arch. i konstr.:	mgr inż. arch. Piotr Pawłowicz	2239/91 w spec. arch.	DATA 19 VII 2022
Sprawdził (architektura):	mgr inż. arch. Radosław Żubrycki	66/LuOKK/2014/GW	NR RYSUNKU 10
		w spec. arch.	

<p style="text-align: center;">Most Nyski Sp. z o.o. 59 - 900 Zgorzelec, ul. Zamiejsko - Lubańska 49</p>			
<p style="text-align: center;">Tytuł rysunku: PROJEKT - PRZEKRÓJ C-C</p>			
<p style="text-align: center;">NAZWA I ADRES INWESTYCJI</p>		<p style="text-align: center;">INWESTOR</p>	
Przebudowa części budynku usługowego na lokale mieszkalne. Gronów 13, 59-900 Zgorzelec DZ. NR 167/2, 167/3, AM-1, OBR. Gronów, gm. Zgorzelec		Gmina Zgorzelec ul. Tadeusza Kościuszki 70 59-900 Zgorzelec	
		Nr uprawnień	Podpis
Projektant arch. i konstr.: mgr inż. arch. Piotr Pawłowicz		2239/91 w spec. arch.	DATA 19 VII 2022
Sprawdził (architektura): mgr inż. arch. Radosław Żubrycki		66/LuOKK/2014/GW	w spec. arch. NR RYSUNKU 11