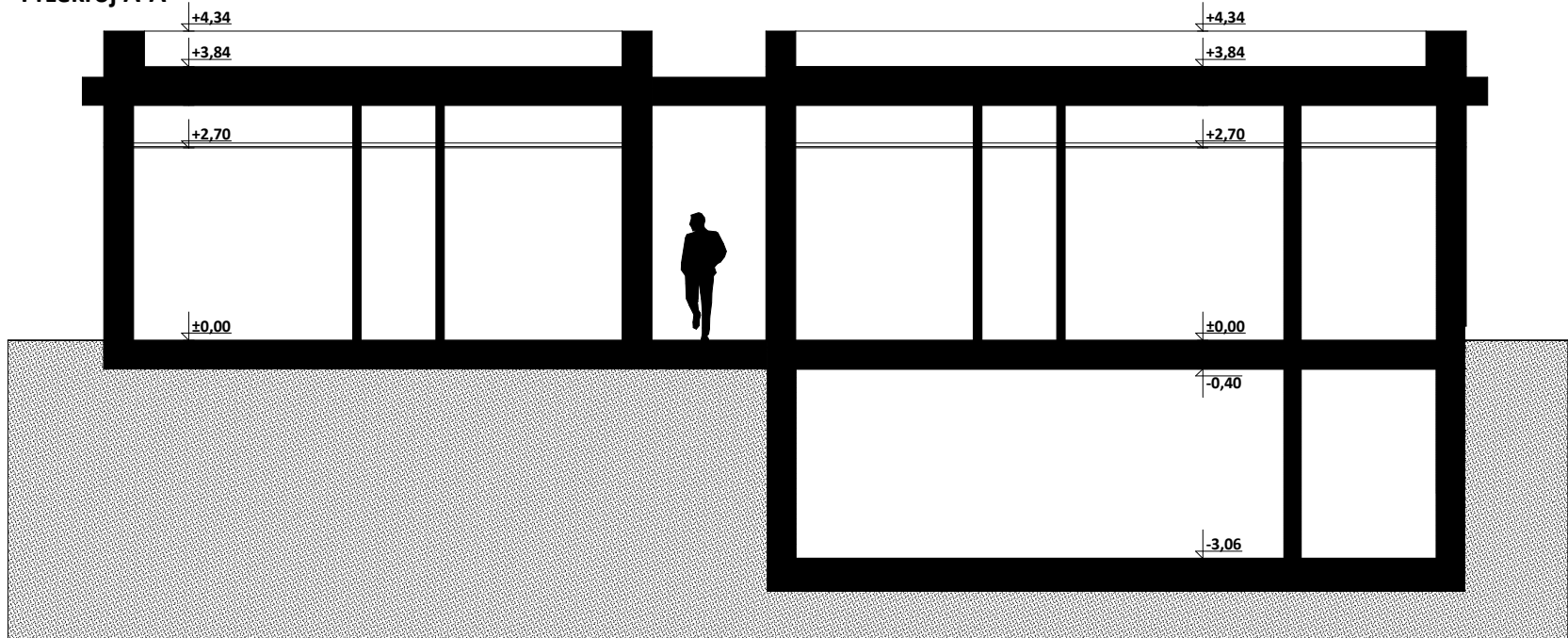
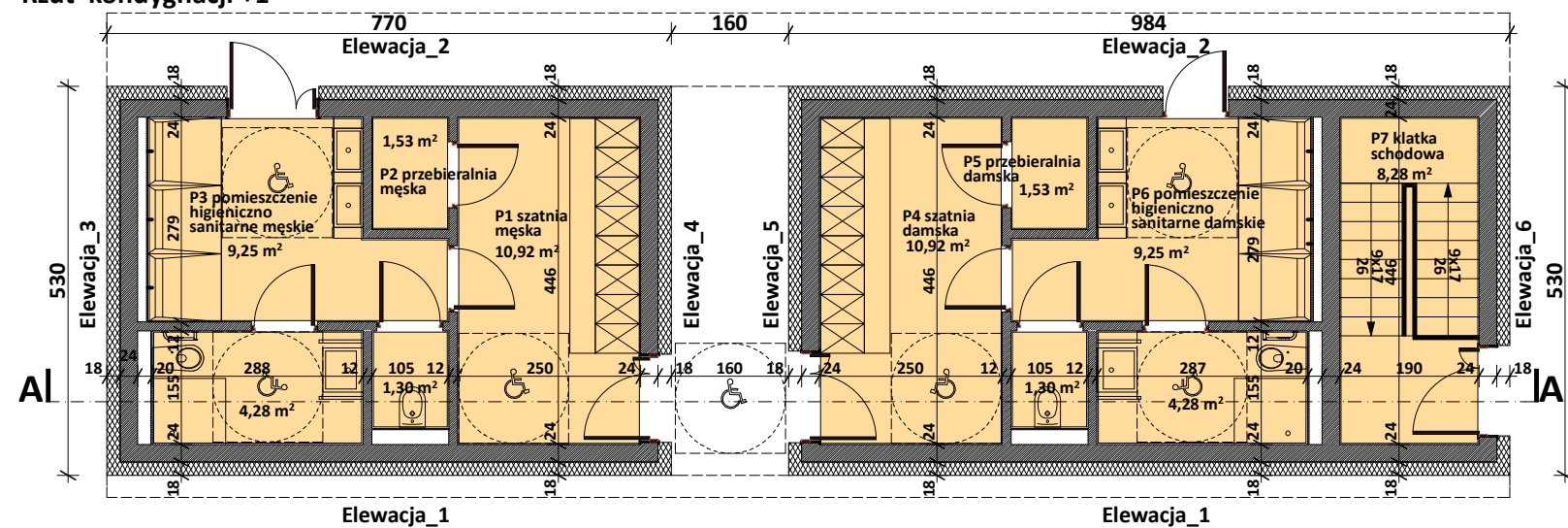


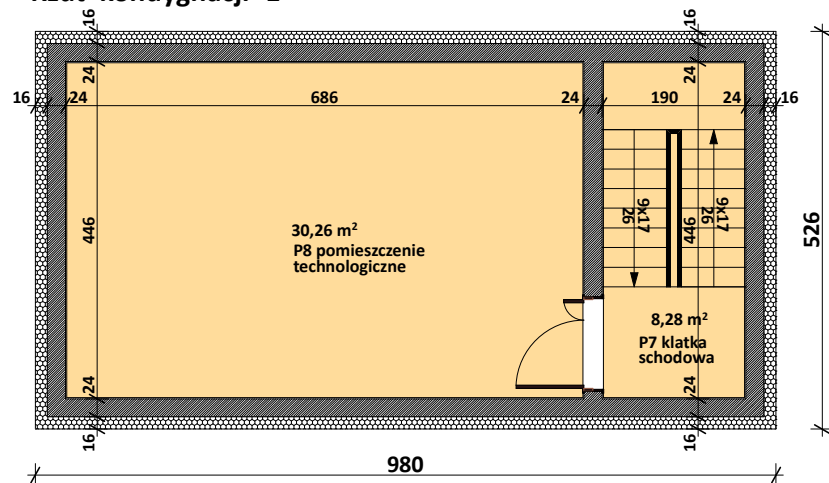
Przekrój A-A



Rzut kondygnacji +1



Rzut kondygnacji -1



ZESTAWIENIE POWIERZCHNI:

P1 szatnia męska	10,92m <sup>2</sup>
P2 przebieralnia męska	1,53m <sup>2</sup>
P3 pomieszczenie higieniczno sanitarne męskie	14,83m <sup>2</sup>
P4 szatnia damska	10,92m <sup>2</sup>
P5 przebieralnia damska	1,53m <sup>2</sup>
P6 pomieszczenie higieniczno sanitarne damska	14,83m <sup>2</sup>
P7 klatka schodowa	8,28m <sup>2</sup>
P8 pomieszczenie technologiczne	30,26m <sup>2</sup>
Razem	93,10m <sup>2</sup>

Niniejsze opracowanie chronione jest prawem autorskim (Ustawa z dnia 4 lutego 1994 Dz. U. z 2000 r. Nr 80, poz. 904) , Nie może być kopiowane, ani udostępniane bez zgody projektantów.

WHITE architekci

spółka z ograniczoną odpowiedzialnością  
ul. Sołna 4A/79, 25-006 Kielce, tel. 790 790 138  
arkadiusz.szczerek@gmail.com

OBIEKT:	Budowa wodnego placu zabaw w Łęczycy	
INWESTOR:	Miasto Łęczycy ul. M. Konopnickiej 14 99 - 100 Łęczycy	
BRANŻA :	ARCHITEKTURA	
RODZAJ OPRACOWANIA :	PROJEKT KONCEPCYJNY	
PRZEDMIOT:	RZUT KONDYGNACJI -1, +1, PRZEKRÓJ A-A	
PROJEKTOWAŁ: Autor projektu:	mgr inż. arch. Arkadiusz Szczerek nr 30/WPOKK/2014 uprawnienia budowlane do projektowania bez ograniczeń w specjalności architektonicznej	
DATA:	2 kwiecień 2024	A2
SKALA:	1: 100	