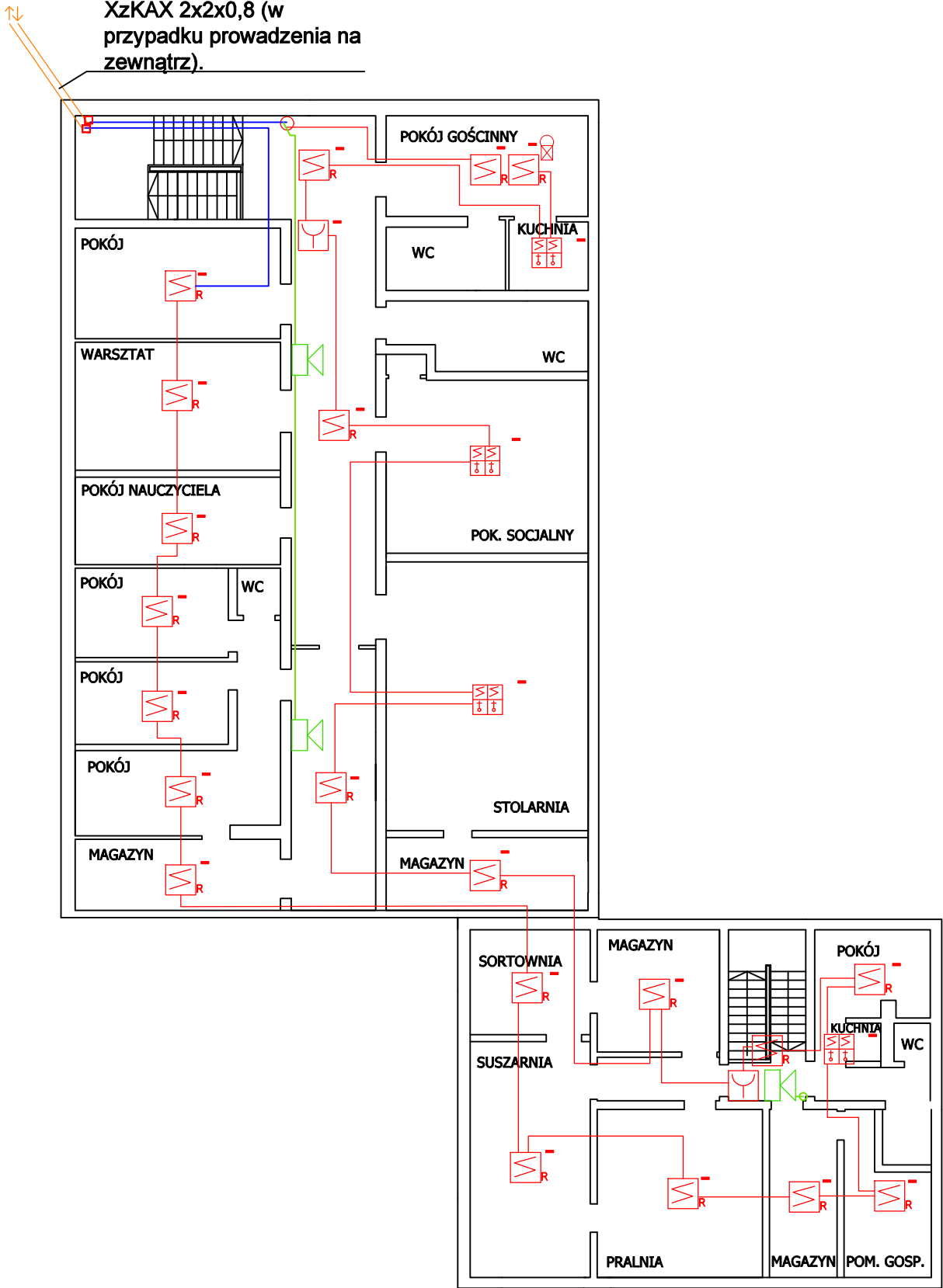


# WARSZTAT PIĘTRO

Istniejący przewód z centrali SSP należy wymienić na HtkSH 1x2x1 PH90 oraz XzKAX 2x2x0,8 (w przypadku prowadzenia na zewnątrz).



LEGENDA	
<b>CSP</b>	CENTRALA SSP
	OPTYCZNA CZUJKA DYMU
	CZUJKA MULTISENSOROWA ASA
	CZUJKI OPTYCZNO-TERMICZNA
	WSKAŹNIK ZADZIAŁANIA
	SYGNALIZATOR OPTYCZNO-AKUSTYCZNY
	RĘCZNY OSTRZEGACZ POŻAROWY
	MODUŁ KONTROLNO-STERUJĄCY 1 WE. / 1 WY.
	KABEL YnTKSY 1x2x1
	KABEL HtkSH 1x2x1 PH90
	KABEL HDGS 3x1,5 PH90
	KABEL XzKAX 2x2x0,8
	PUSZKA ROZGAŁĘŻNA PPOŻ. PIP
<b>RE</b>	ROZDZIELNIA ELEKTRYCZNA
<b>ZSP</b>	ZASILACZ BUFOROWY PPOŻ.
	ELEMENT ZAINSTALOWANY W ISTNIEJĄCYM SYSTEMIE
	ELEMENT DO ZAINSTALOWANIA

Jednostka projektowa:



**AteCo** AteCo Systemy

80-041 Gdańsk, ul.Czirenbega 19  
ateco.biuro@gmail.com www.ateco.pl

Obiekt	Zakład Poprawczy w Gdańsku - Oliwie ul. Polanki 122 80-308 Gdańsk
Nazwa opracowania	Projekt wykonawczy systemu sygnalizacji pożarowej
Nazwa rysunku	WARSZTAT - PIĘTRO
Projektant	mgr inż. Dorian Śledź CNBOP KNP 6/252/2009
Opracowanie	mgr inż. Karol Śledź CNBOP KNP 36/2017
Data	15.03.2022
Nr rys.	6