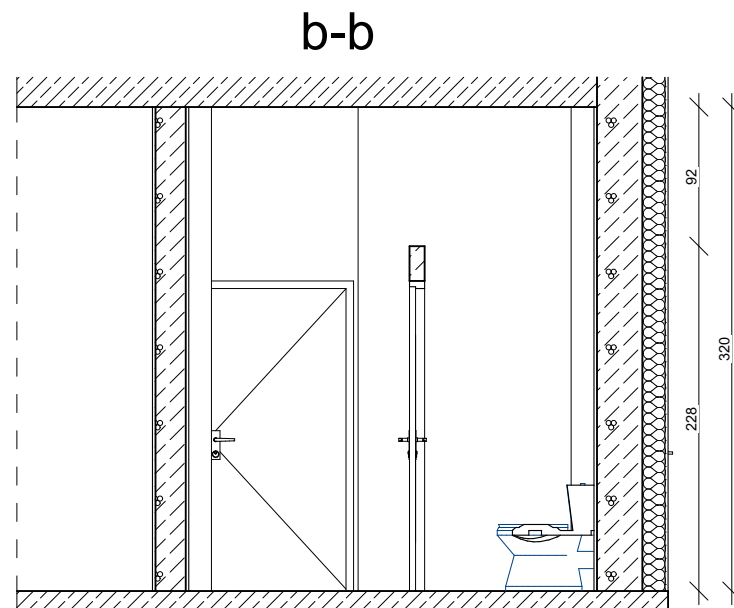
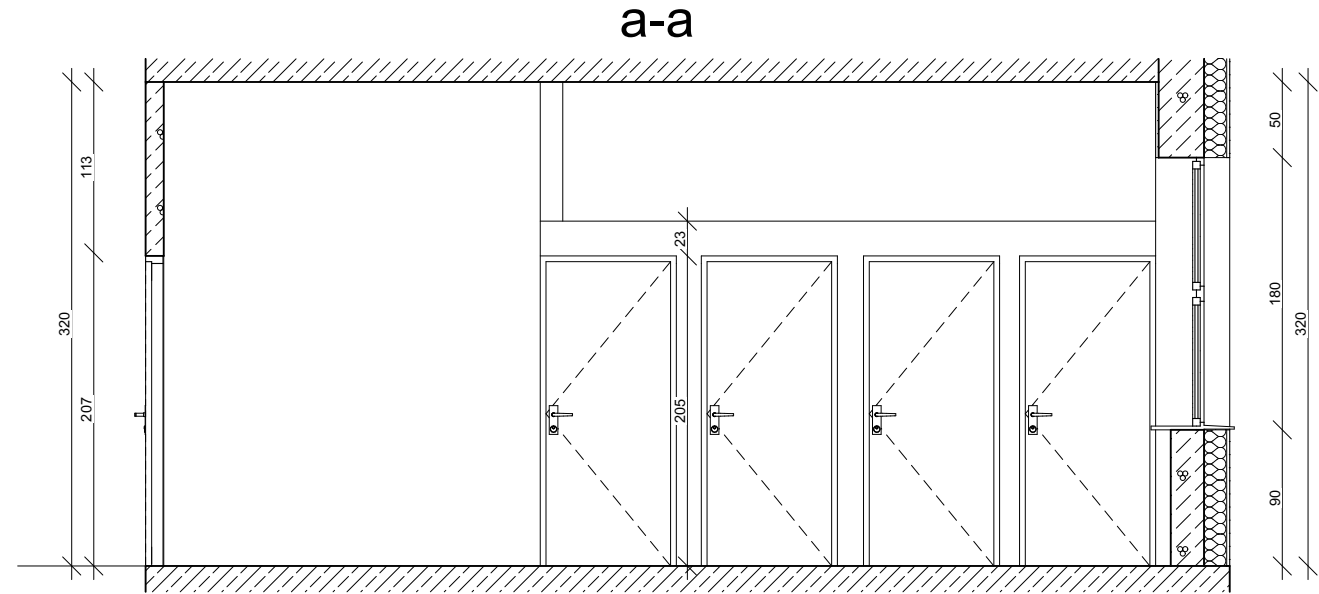


Kondygnacja	Nr	Nazwa pomieszczenia	Wysokość	Powierzchnia
Parter				
	0.1.	Toaleta dla chłopców	320	13,6
	0.2.	Toaleta dla niepełnosprawnych	320	3,5
	0.3.	Sala lekcyjna	320	40,0
				57,1 m²



- WYMIARY SPRAWDZIĆ NA BUDOWIE
- PROJEKT ROZPATRYWAĆ Z OPISEM ORAZ PROJEKTAMI BRANŻOWYMI
- ZEW. WYMIARY GABARYTOWE PROJ. BUDYNKU PODANO W STANIE SUROWYM tj. BEZ TYNKÓW, Z OZNACZENIEM GRUBOŚCI IZOLACJI CIEPLNEJ
- WYMIARY OTWORÓW DRZWIOWYCH PODANO W ŚWIEŁLE OŚCIEŻY (murów) bez węgarków, tj. **SZEROKOŚĆ** ORAZ OD WIERZCHU WYKONCZONEJ POSADZKI DO SPODU NADPROŻA - tj. **WYSOKOŚĆ** znakowano zgodnie z wykazem stolarki:

-WYMIARY OTWORÓW OKIENNYCH PODANO W ŚWIETLE OŚCIEŻY (murów) bez węgarkó, tj. **SZEROKOŚĆ** ORAZ OD WIERZCHU PARAPETU MURU W STANIE SUROWYM DO SPODU NADPROŻA OKIENNEGO -tj. **WYSOKOŚĆ** oznakowano zgodnie z wykazem stolarki:

P-WYSOKOŚĆ OD POZIOMU WYKOŃCZONEJ
PODŁOGI DO WIERZCHU PARAPETU W STANIE
SUROWYM

 <div> Chabówka 86A 34-720 Rabka-Zdrój tel. 510 158 499 globprojekt@gmail.com </div>		Architektura
Inwestor: Gmina Biały Dunajec Jana Pawła II 312 34-425 Biały Dunajec		
Nazwa inwestycji: Modernizacja pomieszczeń w Szkole Podstawowej nr 2 w Białym Dunajcu		
Lokalizacja inwestycji: ul. Miłośników Podhala 23, 34-425 Biały Dunajec, dz. o nr ewid. 3928/6		
Tytuł arkusza: Rzut parteru - stan istniejący		
Faza: Modernizacja		
Opracował: mgr inż. Mateusz Bobak uprawnienia budowlane do kierowania robotami budowlanymi bez ograniczeń w specjalności konstrukcyjno-budowlanej nr ewid. MAP/0104/WBKb/20		Podpis:
Skala rysunku: <div>1:50</div> <div> 1 03.2024r. </div>		