



NIERUCHOMOŚCI

82-440 Dzierżgoń ul. 1-go Maja 4

☎ 55 276 21 92 ✉ a.m.nier@wp.pl

mgr Andrzej Marciniak
NIP 579-145-89-03

BS Dzierżgoń 86 8310 0002 0001 0719 2000 0010

INWENTARYZACJA

NAZWA PRZEDSIĘWZIĘCIA: INWENTARYZACJA	POW. ZABUDOWY = 279,4M2
OBIEKT: BUDYNEK MIESZKALNY NR INW. 110/1065	POW. CAŁKOWITA = 279,4M2
ADRES: MIŁOSNA 24/1/2	POW. UŻYTKOWA = 156,30
DZIAŁKA NR:	POW. MIESZKALNA (NAJMU) = 156,302
BRANŻA: ARCHITEKTURA	POW. ADMINISTRACYJNA = 16,5M2
INWESTOR: NADLEŚNICTWO KWIDZYN	KUBATURA = 588,8M3
ADRES INWESTORA: UL. BRATERSTWA NARODÓW, 82-500 KWIDZYN	POW. DO OPODATK. POD. OD NIER. = 156,3 156,3M2
	POW. DO OPODATK. H>2,20M = 156,30M2
	POW. DO OPODATK. H<2,20M = 0M2

Niżej podpisani projektanci oświadczają, że projekt niniejszy został sporządzony zgodnie z obowiązującymi przepisami i zasadami wiedzy technicznej.

(art. 20 ust. 4 Ustawy z dnia 7 lipca 1994 r. Prawo budowlane (t. j. Dz. U. z 2003 r. Nr 207, poz. 2016z późn. zm.)

PROJEKTANCI:

	Imię i Nazwisko	Nr uprawnień/ specjalność	Podpis
architektura Projektant	<i>mgr inż. Andrzej Marciniak</i>	1632/EI/91	<i>mgr inż. Andrzej Marciniak upr. bud. 1632/EI/91 w zakr. konstrukcyjno-budowlanym</i>
Asystent	<i>Tomasz Świder</i>		<i>[Signature]</i>

A.M. NIERUCHOMOŚCI
Andrzej Marciniak
82-440 Dzierżgoń, ul. 1-go Maja 4
tel. (055) 276 21 92, kom. 691 658 930
NIP 579-145-89-03

DZIERŻGOŃ, GRUDZIEŃ 2009



mgr inż. Andrzej Marciniak
upr. bud. 1522/EL/91
w zakr. konstr. i inż.-budowlanym

INWENTARYZACJA - rzut parteru

Pow. użytkowa lokalu pierwszego

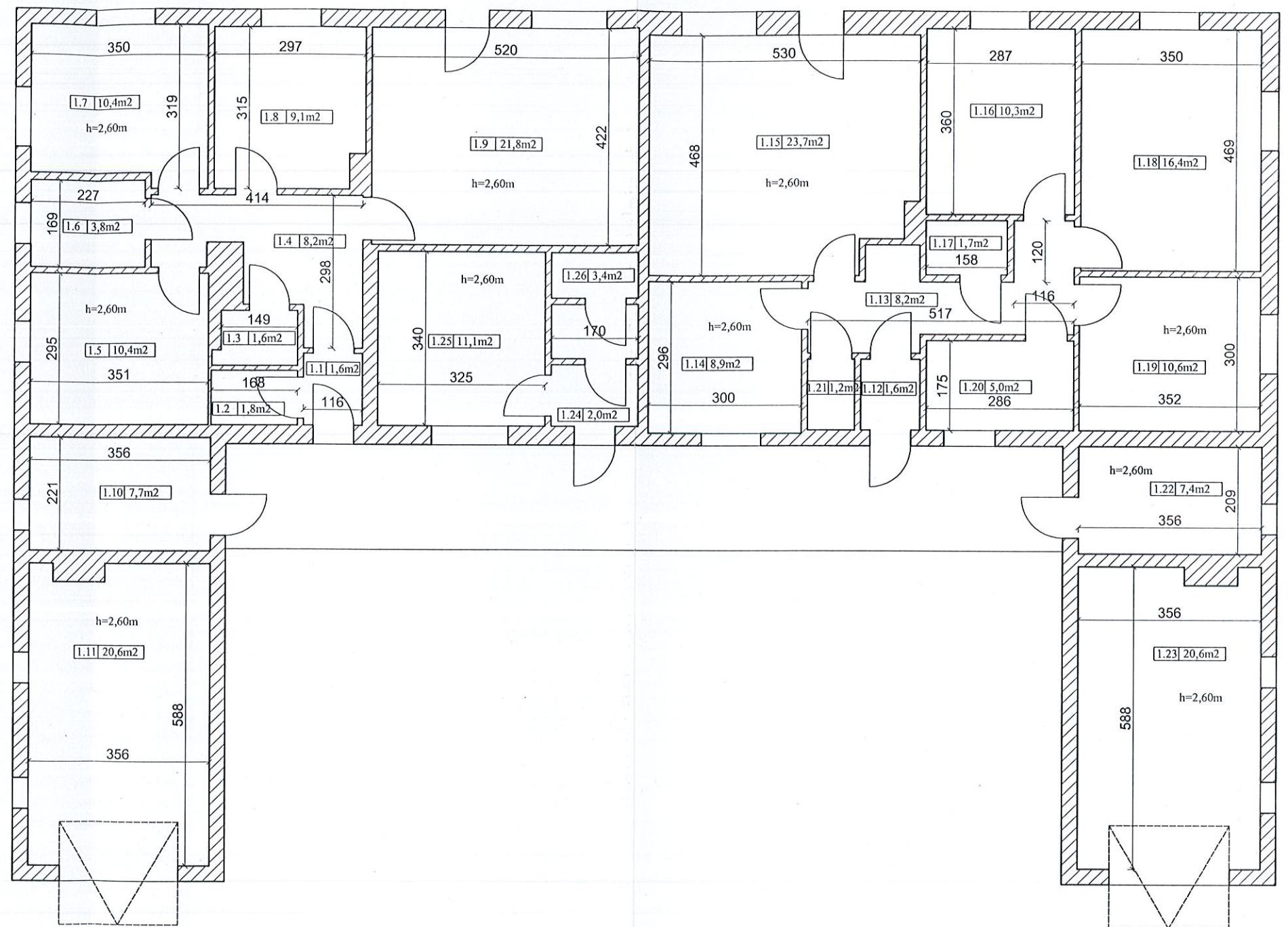
Lp	Nazwa pomieszczenia	Pow. Całkowita
1.1	Wiatrołap	1,60
1.2	Spizarnia	1,80
1.3	WC	1,60
1.4	Komunikacja	8,20
1.5	Pokój 1	10,40
1.6	Łazienka	3,80
1.7	Pokój 2	10,40
1.8	Kuchnia	9,1
1.9	Pokój 3	21,8
1.10	Kotłownia	7,7
1.11	Garaż	20,6
	RAZEM	97,00

Pow. użytkowa lokalu drugiego

Lp	Nazwa pomieszczenia	Pow. Całkowita
1.12	Wiatrołap	1,60
1.13	Komunikacja	8,20
1.14	Pokój 1	8,90
1.15	Pokój 2	23,70
1.16	Kuchnia	10,30
1.17	WC	1,70
1.18	Pokój 3	16,40
1.19	Pokój 4	10,60
1.20	Łazienka	5,00
1.21	Pomieszczenie	1,20
1.22	Kotłownia	7,40
1.23	Garaż	20,60
	RAZEM	115,60

Pow. użytkowa części administracyjnej

Lp	Nazwa pomieszczenia	Pow. Całkowita
1.24	Komunikacja	2,00
1.25	Kancelaria	11,10
1.26	WC	3,40
	Pokój 2	16,50



Pow. obliczono wg. zasady
 h 0-140 = 0%
 h 140-220 = 50%
 h >220 = 100%

A.M. NIERUCHOMOŚCI			
Nazwa i adres obiektu:	Leśniczówka miłosna, Miłosna 24 Budynek mieszkalny, nr inw. 110/1065		
Inwestor:	Nadleśnictwo Kwidzyn ul. Braterstwa Narodów 67 82-500 Kwidzyn, woj. pomorskie	Branża: Architektura	Data: grudzień 2009
Inwentaryzował:	mgr inż. Andrzej Marciniak opr. nr 1632/EV91	Skala: 1:100	
Opracował:	Tomasz Świder		
Tytuł rysunku:	INWENTARYZACJA - rzut parteru	Nr rys: 1	

Nazwa pola	Opis	Uwagi
numer	110/1065	
nazwa inwentarza	BUDYNEK MIESZKALNY	
miejsowość	KWIDZYN	
stan techniczny	BARDZO DOBRY	
nazwa ulicy	MIŁOSNA 24	
istn. sieć alarmowej	N	
inst. p. poż.	N	
istn. sieć kom.	N	
inst. antenowa	T	
rodz. konst. ścian zewn.	MUROWANE	
inst. odgromowa	T	
rodzaj wykorzystania budynku	MIESZKALNY	
sieć kanalizacyjna	T	
kubatura	588,8	
pow. mieszkalna	212,6	
sieć elektr.	T	
pow. zabudowy	279,4	
sieć elek. nn	T	
pow. całkow.	279,4	
sieć gazowa	N	
pow. użytk.	212,6	
sieć ogrzewcza	N	
pow. cz. adm.	16,5	
sieć wodoc.	T	
pow. ogrzew.	172,8	
ilość pomieszczeń	26	
ilość pom. przynależnych	2	
ilość kond. nadziemna	1	
pow. pom. przynal.	41,2	
ilość kond. podziemia	0	
liczba lokali odrębnych	3	
liczba pozostałych lokali		
garaż wbudowany	T	
strych użytkowy	N	
rodzaj ujęcia wody	WODOCIĄG	
kotłownia wbudowana	T	
rodzaj dachu	DWUSPADOWY	
dźwig osobowy	N	
mat. pokrycia dachu	BLACHODACHÓWKA	
piwnice	N	
materiał więźby	DREWNIANA	
rodzaj podłogi	DREWNIANA	
łazienka	T	
rodzaj stropu	DREWNIANY	
wc	T	
ilość mieszkań	2	
liczba izb	9	
liczba mieszkańców	4	
pokój gościnny	N	