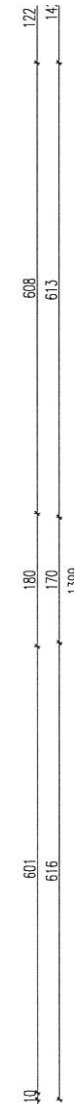
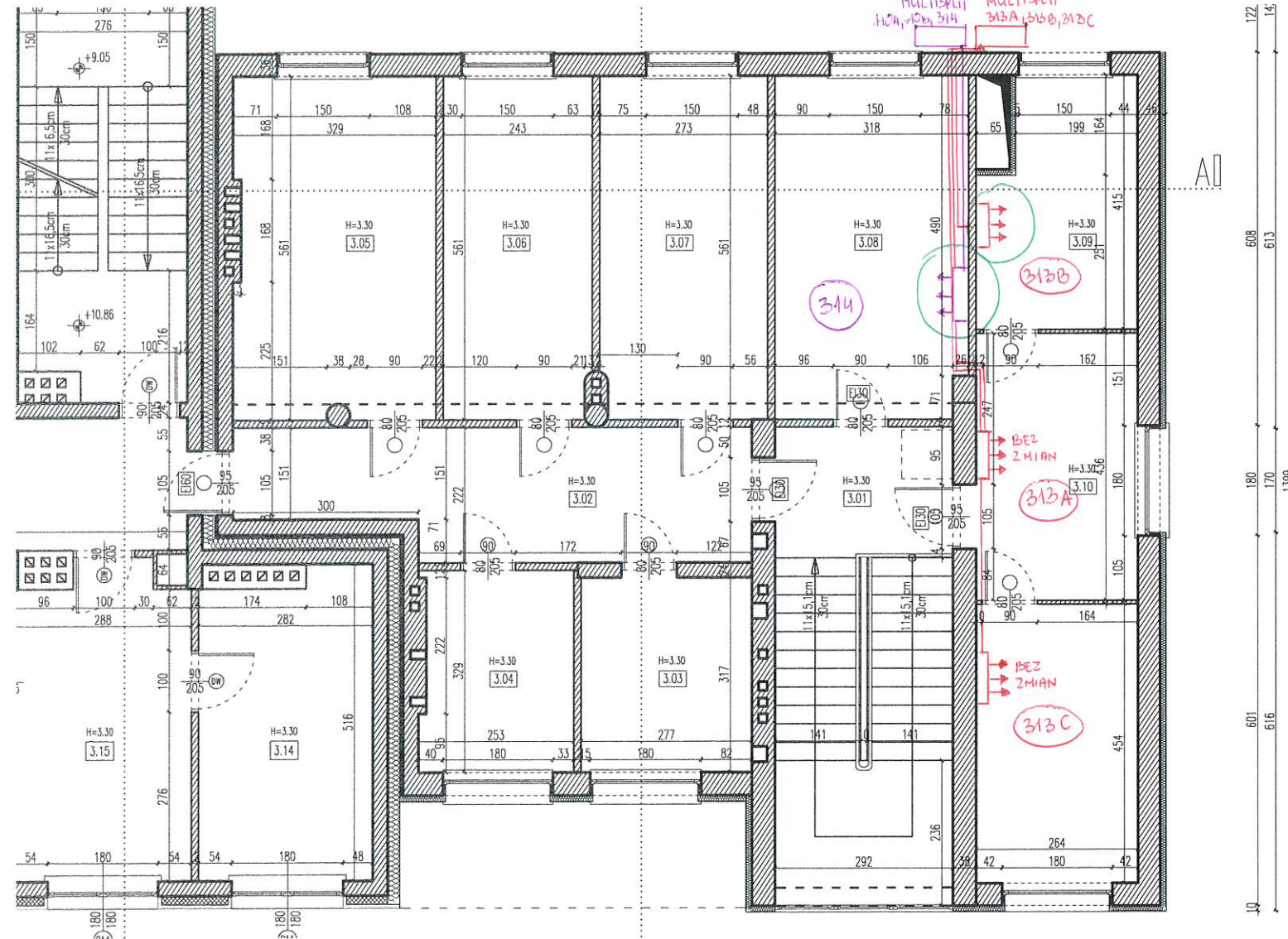


WIS

## STAN ISTNIEJĄCY

3 PIĘTRO

- JEDNOSTKI ZEWNĘTRZNE ZLOKALIZOWANE NA ELEWACJI NA WYSOKOŚCI 1 PIĘTRA
- PROWADZENIE LINII FREONOWYCH PO ELEWACJI W LISTWACH MASKUJĄCYCH
- ODPROWADZENIE SUROPLIN - PROWADZONE RAZEM Z LINIAMI FREONOWYMI Z ODPEWNIEM NA DACH (POD JEDNOSTKAMI ZEWNĘTRZNYMI)
- JEDNOSTKI WEWNĘTRZNE PRZEZDZIAK DO DEMONTAŻU → PONOWNY MONTAŻ PO DOŁĄCZENIU POMIESZCZEŃ 314, 313B
- W POM. 314 - PROWADZENIE LINII FREONOWYCH I SUROPLIN PO WIERZCHU ŚCIAN W LISTWACH MASKUJĄCYCH



### UWAGI !

- niniejsze opracowanie zostało wykonane na podstawie własnych;
- w przypadku stwierdzenia braku wymiarów, wymiarowania nie interpolować;
- rzędne wysokości mierzone od poziomu posadzki w str. głównego wejścia do budynku;
- wszelkie braki w pomiarach są spowodowane niemożliwością

POLITECHNIKA LUBELSKA

projekt

INWENTARYZACJA BUDYNKU WYDZIAŁU INŻYNIERII ŚRODOWI NA TERENIE POLITECHNIKI LUBELSKIEJ

inwestor

inwestycja