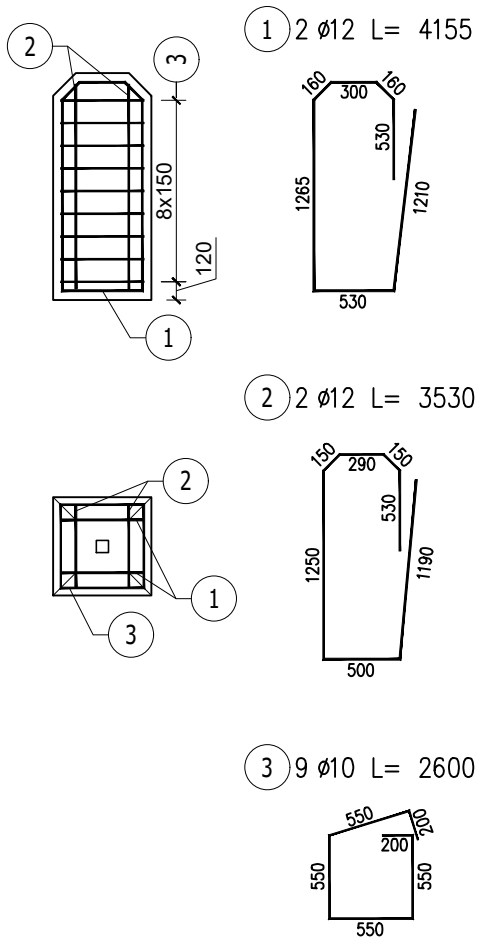


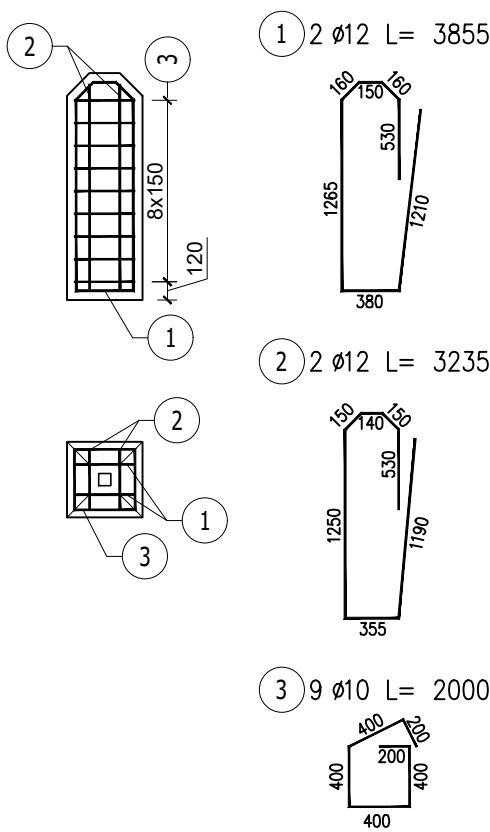
Fundament 650x650x1500

1:50



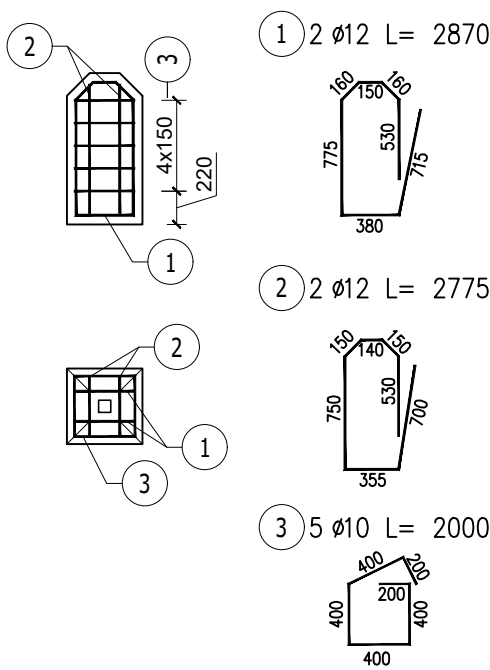
Fundament 500x500x1500

1:50



Fundament 500x500x1000

1:50



Zestawienie stali zbrojeniowej

Fundament 650x650x1500

NR PRĘTA	ø [mm]	DŁUGOŚĆ [m]	ILOŚĆ	DŁ. ŁĄCZNA [m]	
				A–IIIN	
				ø10	ø12
1	12	4.155	2		8.310
2	12	3.530	2		7.060
3	10	2.600	9	23.400	
DŁUGOŚĆ RAZEM [m]				23.400	15.370
MASA JEDNOSTKOWA [kg/m]				0.617	0.888
MASA [kg]				14.438	13.650
MASA CAŁKOWITA [kg]				28.1	

Fundament 500x500x1500

NR PRĘTA	ø [mm]	DŁUGOŚĆ [m]	ILOŚĆ	DŁ. ŁĄCZNA [m]	
				A–IIIN	
				ø10	ø12
1	12	3.855	2		7.710
2	12	3.235	2		6.470
3	10	2.000	9	18.000	
DŁUGOŚĆ RAZEM [m]				18.000	14.180
MASA JEDNOSTKOWA [kg/m]				0.617	0.888
MASA [kg]				11.106	12.592
MASA CAŁKOWITA [kg]				23.7	

Fundament 500x500x1000

NR PRĘTA	ø [mm]	DŁUGOŚĆ [m]	ILOŚĆ	DŁ. ŁĄCZNA [m]	
				A–IIIN	
				ø10	ø12
1	12	2.870	2		5.740
2	12	2.775	2		5.550
3	10	2.000	5	10.000	
DŁUGOŚĆ RAZEM [m]				10.000	11.290
MASA JEDNOSTKOWA [kg/m]				0.617	0.888
MASA [kg]				6.170	10.030
MASA CAŁKOWITA [kg]				16.2	

Uwagi:
1. Otulina zbrojenia c=45 mm.
2. Stal zbrojeniowa A-IIIN.
3. Beton C20/25.

Pracownia Projektowa Korzonek Konstrukcje 82-500 Kwidzyn ul. Warszawska 36/3		Imię i Nazwisko:		Nr upr.:	Data:	Podpis:
		BRANŻA KONSTRUKCYJNA				
		Projektant:	Maciej Korzonek	POM/0318/ POOK/13	10.2017	
		Sprawdzający:	Bogdan Guzanowski	1239/EI/87	10.2017	
Inwestor:	Gmina Lubichowo, ul. Zblewska 8, 83-240 Lubichowo					Skala:
Inwestycja:	Budowa kompleksu sportowo-rekreacyjnego w Ocyplu dz. nr 84/4, 85/4, 526/1, obr. Ocypel					1:50
Studium: Projekt Budowlany	Tytuł projektu:	Projekt budowlany kompleksu sportowo-rekreacyjnego w Ocyplu.				Rysunek nr: 9
	Tytuł rysunku :	Zbrojenie stóp fundamentowych.				