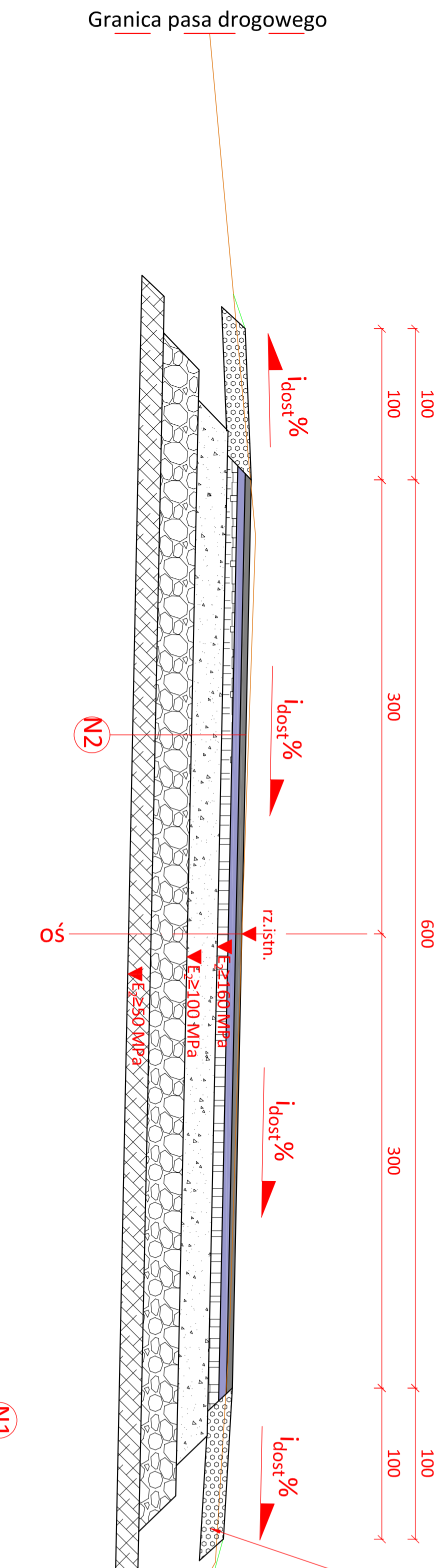


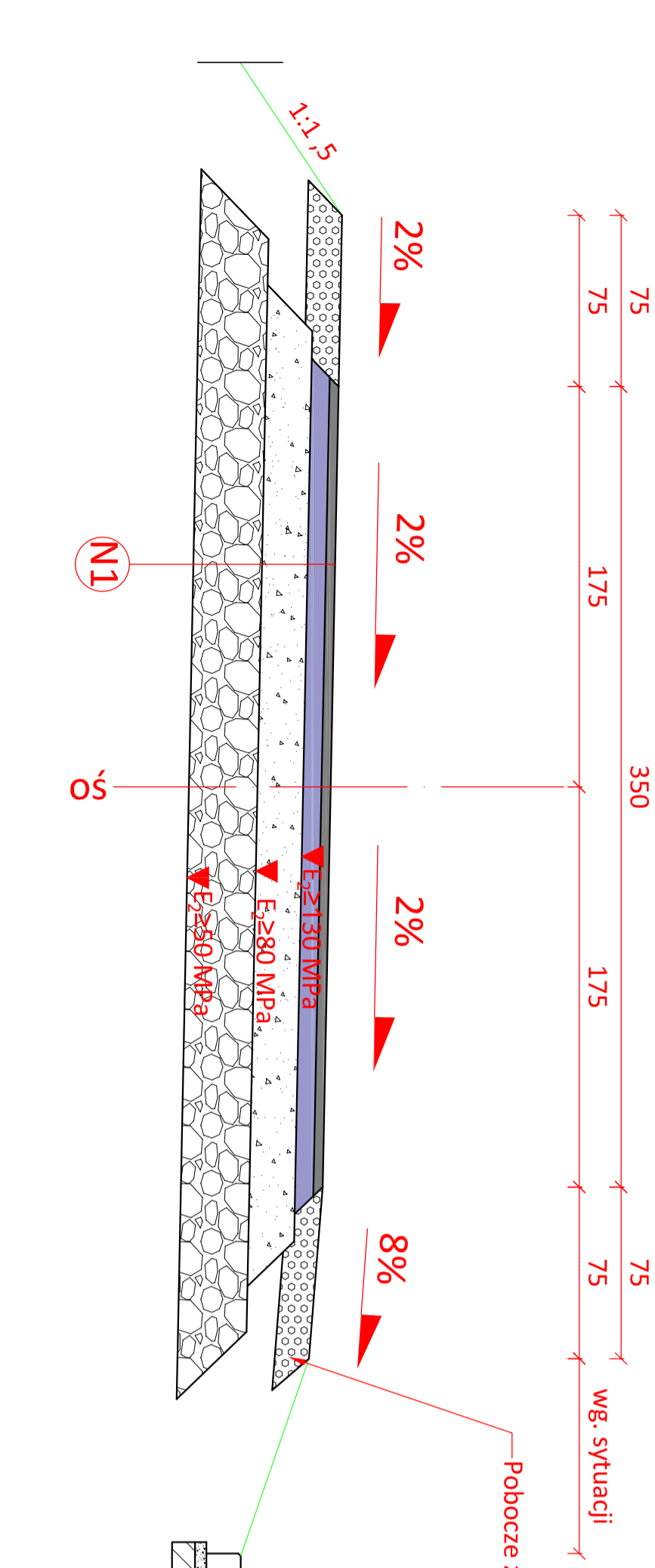
Przekrój typowy DP 1571K



Umocnienie rowu na odcinku 2,0m przed i za przepustem na pozostałych odcinkach profilowanie rowu

Granica pasa drogowego

Przekrój typowy DG 294783K



Korytko bet. 50x60x15cm
podsypka cem-pias. 1:4 gr. 5 cm
tawa betonowa C12/15 gr. 10 cm

N1		N2	
Nawierzchnia droga gminna - KR2		Nawierzchnia droga powiatowa - KR3	
1	w-wa ścierna z mieszanki mineralno-asfaltowej AC11S	1	w-wa ścierna z mieszanki mineralno-asfaltowej AC11S
2	w-wa wiążąca z mieszanki mineralno-asfaltowej AC16W	2	w-wa wiążąca z mieszanki mineralno-asfaltowej AC16W
3	w-wa podbudowy zasadniczej z mieszanki niezwiązanej z kruszywem C90/3 E ₂ ≥ 80MPa	3	górną w-wa podbudowy zasadniczej z mieszanki min.-asf. AC22P
4	w-w. mrozochronna z mieszanki niezwiązanej lub gruntu niewysadzinowego (naturalnego lub antropogenicznego) o CBR > 25%	4	dolną w-wa podbudowy zasadniczej z mieszanki niezwiązanej z kruszywem C90/3
	podłoże E ₂ ≥ 50 MPa	5	w-wa podbudowy pomocniczej z mieszanki niezwiązanej z kruszywem o CBR > 60%
		6	w-w mrozochronna z mieszanki niezwiązanej lub gruntu niewysadzinowego (naturalnego lub antropogenicznego) o CBR > 35%
			podłoże E ₂ ≥ 50 MPa

Uwagi:

- Spadki poprzeczne jezdni oraz poboczy w/c drogi powiatowej dostosować do istniejących
- Nasyp wykonać zgodnie z PN-S-02205 :1998 i BN-77/8931-12
- W przypadku wystąpienia w poziomie posadowienia gruntów słabonośnych (plastycznych, miękkoplastycznych) należy dokonać wymiaru gruntu na odpowiadający parametrami gruntów zasypki zagęszczonej do wskaźnika 0,97 wg Proctor'a

Investor:
Gmina Grybów
33-330 Grybów
ul. Jakubowskięgo 33

OBIEKT:
Przebudowa skrzyżowania drogi powiatowej nr 1571K w km 8+406,00 z drogą gminną nr 294783K w m. Chodorowa

PRZEMIOŁ RYSUNKU:
Przekroje typowe

Localizacja:
Jedn. ewid. Grybów (121004_2), obr. ewid. Chodorowa [00031, dz. ewid. nr 6 droga powiatowa nr 1571K km 8+406,00

Dokumentacja techniczna	NUMER RYSUNKU:	4	SKALA:	1:25	DATA:	V 2019
IMIE INŻYNIERA: POBPS						

PROJEKTANT:
mgr inż. Kamil Haraf
upr. proj. MAP/00285/POOD/14
upr. wyk. MAP/0016/OWOD/14