

Tablica informacyjna z nazwą przystanku do 8 numerów linii:

1. Ramka:

- wykonana z ceowników aluminiowych 15x15x2mm,
- zacinana pod kątem 45°,
- malowana proszkowo na kolor RAL 9003,
- mocowana do płyty HPL od tyłu (w sposób niewidoczny) za pomocą wkrętów,

2. Odciągi do mocowania ramki - kolor RAL 9003,

3. Płyta HPL:

- wodoodporna do stosowania na zewnątrz,
- grubość 8mm,
- kolor biały,
- podfrezowana dookoła na głębokość 1 mm,

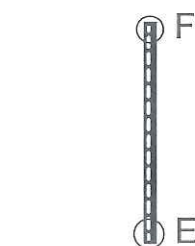
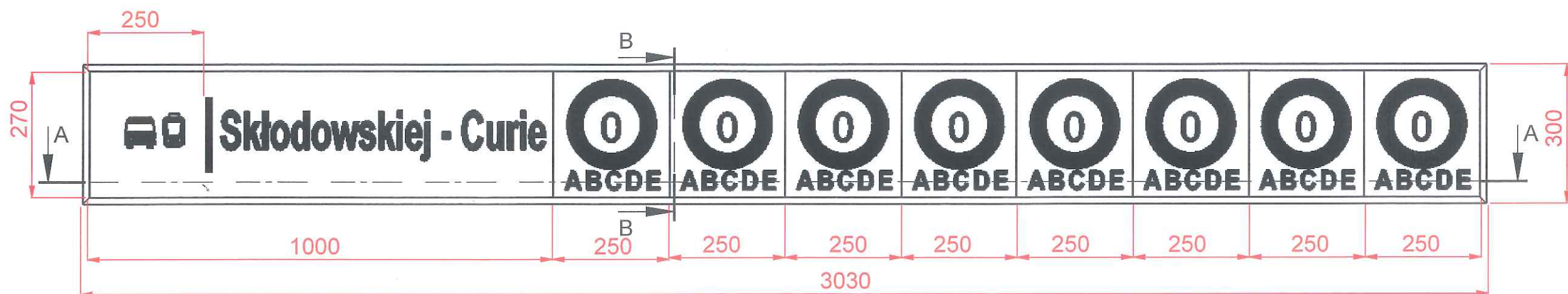
4. Wkłady z nazwą przystanku i numerami linii:

- wykonane z poliwęglanu litego,
- grubość 3mm,
- kolor Opal.

Tablica informacyjna z nazwą
przystanku do 8 numerów linii

006-0112-0011-0

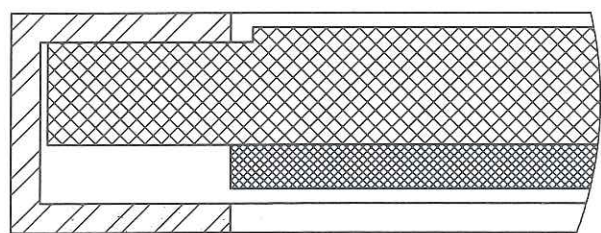
Dotyczy:	2017-02-13	Wariant:	...
Skala:	1:3	Waga:	kg
	43	Strona:	1 / 2
Opis:	Rys. 10		



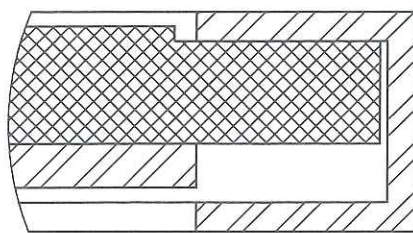
PRZEKRÓJ B-B



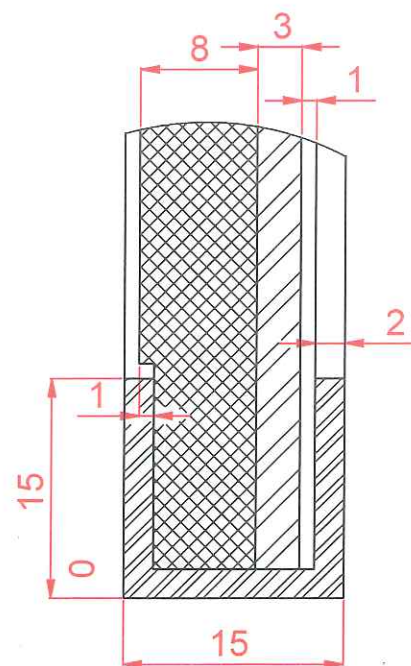
PRZEKRÓJ A-A



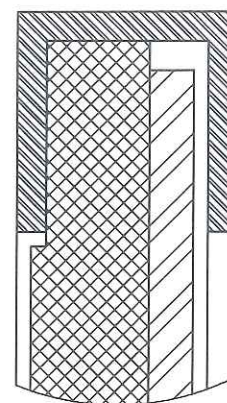
DETAIL C
SCALE 2 : 1



DETAIL D
SCALE 2 : 1



DETAIL E
SCALE 2 : 1



DETAIL F
SCALE 2 : 1

5	Wkład z nazwą	1	199-01-04	Poliwęglan	
4	Wkład z numerem	4	199-01-05	Poliwęglan	
3	Ceownik długi	2	P199-01-02	Aluminium	
2	Ceownik krótki	2	P199-01-03	Aluminium	
1	Płyta HPL	1	P199-01-01	HPL	
L.p.	Nazwa części	Ilość	Nr rysunku lub norma	Materiał	Uwagi

Tablica informacyjna z nazwą przystanku do 8 numerów linii

006-0112-0011-0

Doty:	2017-02-13	Wzrost:	...
Skala:	1:10	Waga:	kg
	43	Strona:	2 / 2
Wersja:			
Rys. 10			