

- Uwagi:
1. Kafle w łazienkach na ścianach do wysokości drzwi;
 2. Kafle na ścianie aneksu kuchennego: od wysokości 80cm-160cm ponad wykończoną posadzką;
 3. Hydranty projektowane HP25, z węzłem o długości 30m, z gaśnicą 2kg
 4. na każde 100m² projektuje się 2kg gaśnicę, 3 szt. na kondygnacji

Pomieszczenia W3 - do PW				
Kondygnacja	Nr	Nazwa pomieszczenia	Rodzaj posadzki	Powierzchnia
Parter				
	1.01	Klatka schodowa + wiatrołap	Kafle ceramiczne drewnopodobne	22,4
	1.01a	Hydrofornia	Kafle ceramiczne szare	1,0
	1.02	Kotłownia	Kafle ceramiczne szare	20,1
	1.02a	Rozdzielnia	Kafle ceramiczne szare	2,1
	1.04	Pokój opiekuna	Panele kolor jasny jesion	11,4
	1.05	Garderoba	Kafle ceramiczne szare	9,9
	1.06	Aneks kuchenny	Kafle ceramiczne szare	7,0
	1.07	Pokój dzienny	Panele kolor jasny jesion	55,8
	1.08	Łazienka/Pralnia	Kafle ceramiczne szare	3,9
	1.09	Łazienka d	Kafle ceramiczne szare	2,4
	1.10	Łazienka m	Kafle ceramiczne szare	2,8
	1.11	Łazienka npspr	Kafle ceramiczne szare	5,3
	1.12	Komunikacja	Panele kolor jasny jesion	7,1
	1.13	Pokój 2 osób	Panele kolor jasny jesion	14,3
	1.14	Pokój 4 osób	Panele kolor jasny jesion	33,4
	1.15	Pokój 4 osób	Panele kolor jasny jesion	27,6
	1.16	Pokój 4 osób	Panele kolor jasny jesion	34,3
				260,8 m ²

UWAGI:
NINIEJSZY PROJEKT WYKONAWCZY JEST INTEGRALNYM ROZSZERZENIEM, UZUPEŁNIENIEM PROJEKTU BUDOWLANEGO, WRAZ Z UZGODNIENIAMI KONSERWATORSKIMI, POŻAROWYMI, EKSPERTYZAMI TECHNICZNYMI, ORAZ INNYMI, KTÓRE PROJEKT BUDOWLANY ZAWIERA.
 NINIEJSZY PROJEKT NIE MOŻE BYĆ ROZPATRYWANY BEZ UWZGLĘDNIENIA OPISU TECHNICZNEGO, KTÓRY JEST JEGO INTEGRALNĄ CZĘŚCIĄ. PROJEKT STANOWI INTEGRALNĄ CAŁOŚĆ Z PROJEKTEM BRANŻY KONSTRUKCYJNEJ I INSTALACYJNEJ. RYSUNKI BRANŻY ARCHITEKTONICZNEJ SĄ RYSUNKAMI PODSTAWOWYMI PROJEKTU.
 PRZED ZASZALOWANIEM PORÓWNAĆ RYSUNKI KONSTRUKCYJNE I ARCHITEKTONICZNE. W PRZYPADKU NIEZGODNOŚCI POMIĘDZY RYSUNKAMI ARCHITEKTONICZNYMI I BRANŻOWYMI WSZELKIE WĄTPLIWOŚCI NALEŻY WYJAŚNIĆ I UZGODNIĆ Z PROJEKTANTEM. NALEŻY STOSOWAĆ WYŁĄCZNIE WYROBY BUDOWLANE OZNAKOWANE ZGODNIE Z SYSTEMEM EUROPEJSKIM LUB KRAJOWYM POSIADAJĄCE WYSTAWIONĄ PRZEZ PRODUCENTA DEKLARACJĘ ZGODNOŚCI W SYSTEMIE EUROPEJSKIM LUB KRAJOWĄ DEKLARACJĘ ZGODNOŚCI W SYSTEMIE KRAJOWYM. WSZYSTKIE PRZEJŚCIA INSTALACYJNE PRZEZ PRZEGRODY WYDZIELENIA POŻAROWEGO NALEŻY WYKONAĆ ZGODNIE Z KLASĄ ODPORNOŚCI OGNIOWEJ PRZEGRODY.

WSZYSTKIE MATERIAŁY I NAZWY PRODUCENTÓW ZASTOSOWANE W PROJEKCIE SĄ PODANE DLA DOBORU PARAMETRÓW TECHNICZNYCH, NIE SĄ DO OBOWIĄZKOWEGO ZASTOSOWANIA. DOPUSZCZA SIĘ ZASTOSOWANIE MATERIAŁÓW INNYCH PRODUCENTÓW, DOSTAWCÓW PRZY SPEŁNIENIU RÓWNOWAŻNYCH LUB WYŻSZYCH PARAMETRÓW TECHNICZNYCH OKREŚLONYCH W PROJEKCIE. KAŻDĄ ZMIANĘ UZGADNIĄC Z PROJEKTANTEM.

LEGENDA :

KOLOR CZARNY ELEMENTY ISTNIEJĄCE

KOLOR CZERWONY ELEMENTY PROJEKTOWANE:
 ARCHITEKTURA:

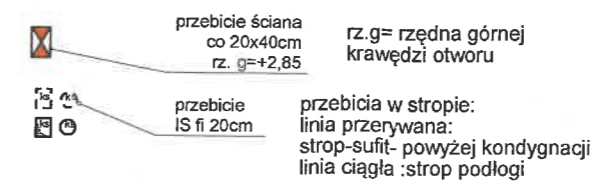
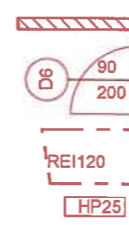
ŚCIANY PROJEKTOWANE - KOLOR CZERWONY

DRZWI PROJEKTOWANE - KOLOR CZERWONY
 (- WYMIANA DRZWI/ DOPROJEKTOWANIE DRZWI)

ŚCIANY/ STROPY WYDZIELENIE KLATKI SCHOD. REI120
 ŚCIANY / STROPY WYDZIELENIE ROZDZIELNI, HYDROFORNI REI120
 ŚCIANY/ STROP KOTŁOWNI WYDZIELENIE EI60/ REI60

PROJEKTOWANE HYDRANTY HP25

DOPROJEKTOWANIE OKNA ODDYMIAJĄCEGO SIŁOWNIKA W DRZWIACH WEJŚCIOWYCH
 KURTyny POŻAROWEJ OKIENNEJ EI60
 KANAŁÓW WENTYLACYJNEJ



Mroziuk Architektura
 sp. z o.o.
 ul. Cicha 8 55-003 Czernica
 biuro@mroziuk.pl www.mroziuk.pl

Investor:
Powiat Trzebnicki
 ul. ks. Wawrzyńca Bochenka 6 Trzebnica 55-100

Przebudowa budynku Domu Dziecka w Obornikach Śląskich
 UL.PARKOWA 4; 55-120 OBORNIKI ŚLĄSKIE
 DZIAŁKA NR 30/5 ARKUSZ MAPY 41

Tytuł rysunku
RZUT PARTERU

Faza projektu
PW

BRANŻA:
 ARCHITEKTURA

Skala rysunku
1:100

projektant:
 Krzysztof Mroziuk
 upr. nr 01/02/DOIA

podpis

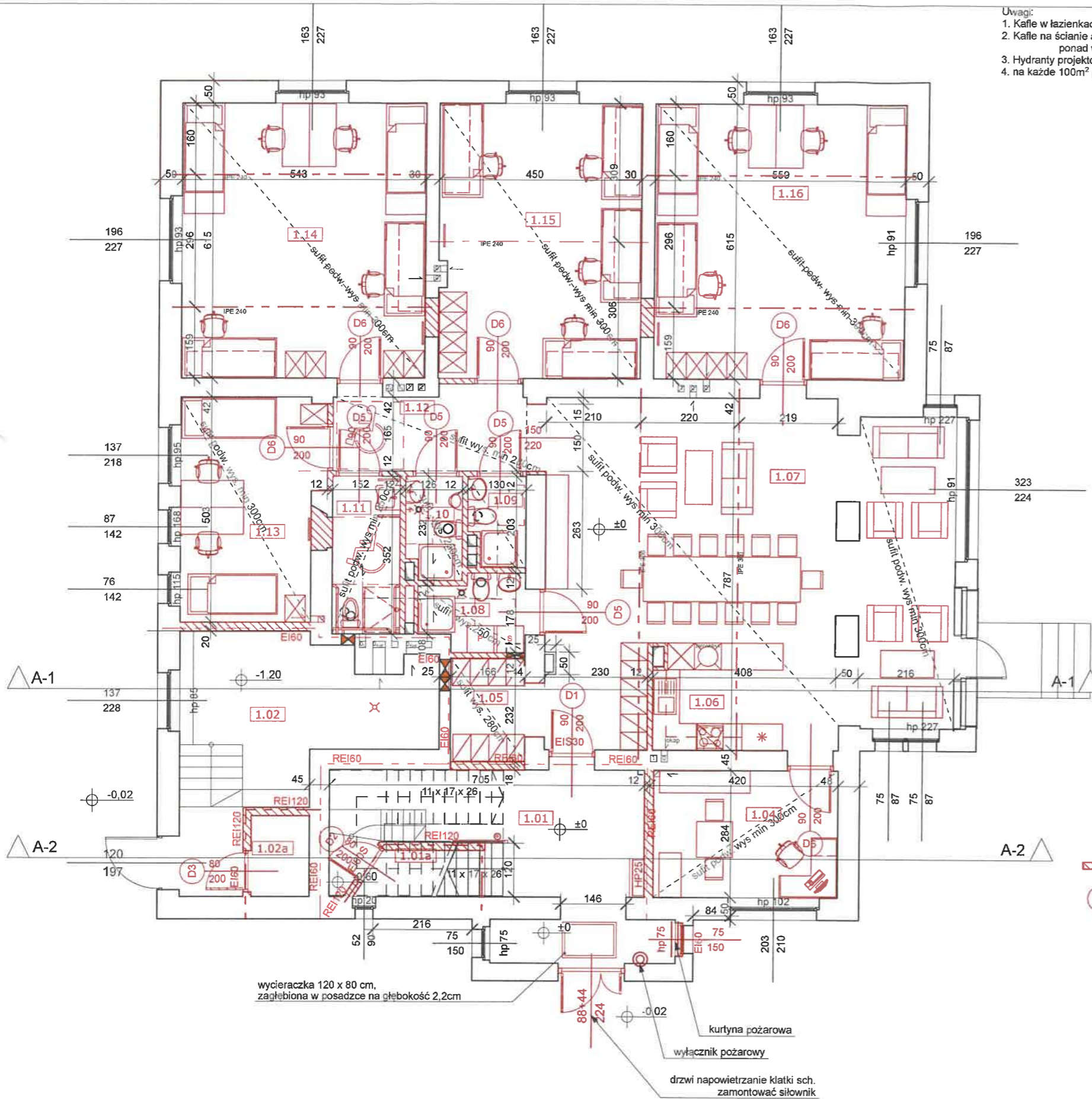
sprawdzający:
 A.Deutschmann-Mroziuk
 upr. nr 05/DSOKK/2015

podpis

Nr arkusza
A2

wydanie
 W1

DATA:
 2021-11-04

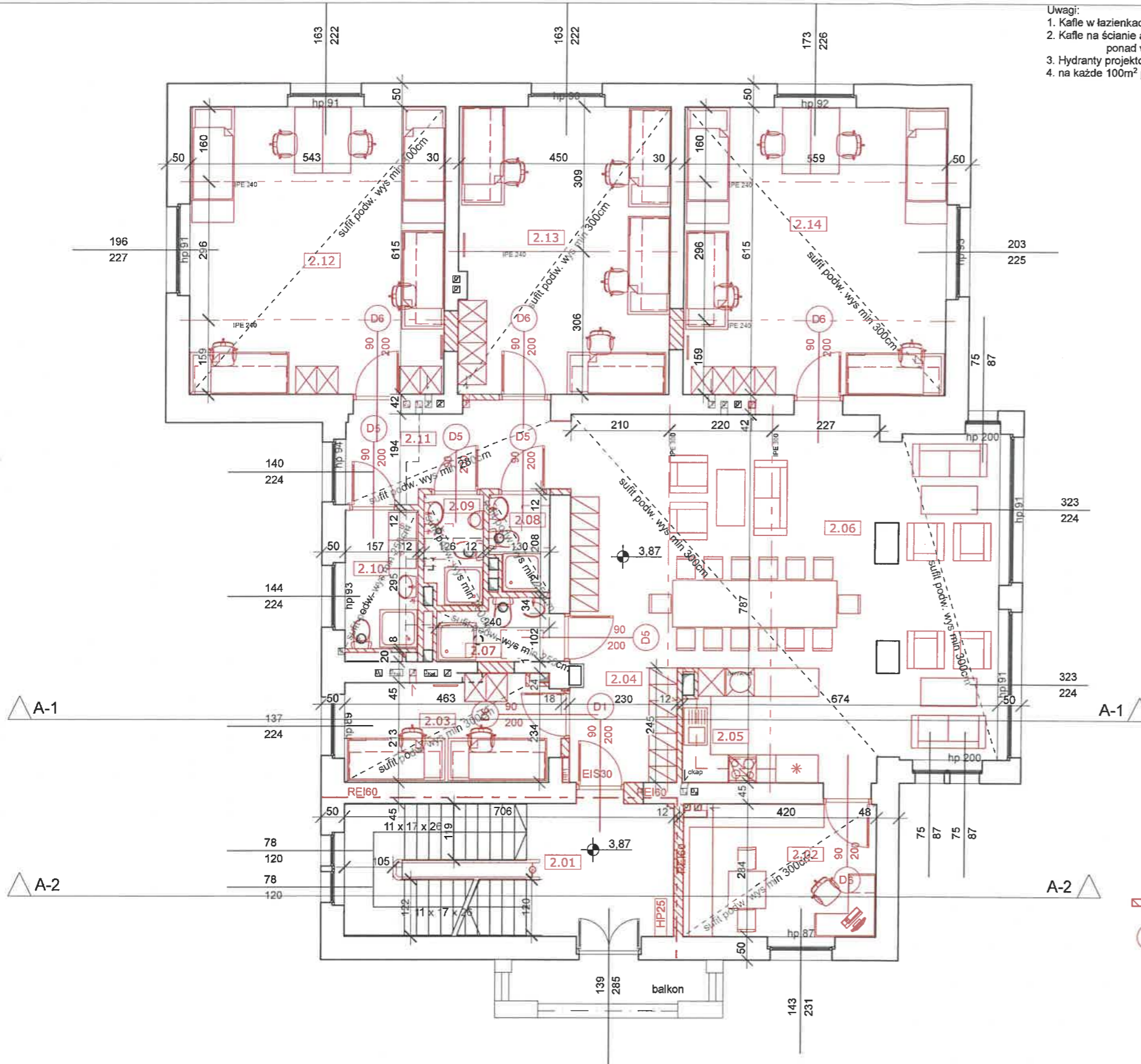


wycieraczka 120 x 80 cm,
 zagłębiona w posadzce na głębokość 2,2cm

kurtyna pożarowa
 wyłącznik pożarowy
 drzwi napowietrzanie klatki sch.
 zamontować siłownik

- Uwagi:
1. Kafle w łazienkach na ścianach do wysokości drzwi:
 2. Kafle na ścianie aneksu kuchennego: od wysokości 80cm-160cm ponad wykończoną posadzką;
 3. Hydranty projektowane HP25, z węzłem o długości 30m, z gaśnicą 2kg
 4. na każde 100m² projektuje się 2kg gaśnice, 3 szt. na kondygnacji

Pomieszczenia W3 - do PW				
Kondygnacja	Nr	Nazwa pomieszczenia	Rodzaj posadzki	Powierzchnia
1. Piętro				
	2.01	Klatka schodowa	Kafle ceramiczne drewnopodobne	20,0
	2.02	Pokój opiekuna	Panele kolor jasny jesion	11,6
	2.03	Pokój 2 osób	Panele kolor jasny jesion	10,1
	2.04	Aneks Garderoba	Panele kolor jasny jesion	5,6
	2.05	Aneks kuchenny	Panele kolor jasny jesion	7,1
	2.06	Pokój dzienny	Panele kolor jasny jesion	55,8
	2.07	Łazienka	Kafle ceramiczne szare	3,3
	2.08	Łazienka d	Kafle ceramiczne szare	2,7
	2.09	Łazienka m	Kafle ceramiczne szare	3,0
	2.10	Pralnia / Łazienka	Kafle ceramiczne szare	5,1
	2.11	Komunikacja	Panele kolor jasny jesion	7,5
	2.12	Pokój 4 osób	Panele kolor jasny jesion	33,4
	2.13	Pokój 4 osób	Panele kolor jasny jesion	27,6
	2.14	Pokój 4 osób	Panele kolor jasny jesion	34,3
				227,1 m ²



UWAGI:
NINIEJSZY PROJEKT WYKONAWCZY JEST INTERGALNYM ROZSZERZENIEM, UZUPEŁNIENIEM PROJEKTU BUDOWLANEGO, WRAZ Z UZGODNIENIAMI KONSERWATORSKIMI, POŻAROWYMI I EKSPERTYZAMI TECHNICZNYMI, ORAZ INNYMI, KTÓRE PROJEKT BUDOWLANY ZAWIERA.
 NINIEJSZY PROJEKT NIE MOŻE BYĆ ROZPATRYWANY BEZ UWZGLĘDNIENIA OPISU TECHNICZNEGO, KTÓRY JEST JEGO INTEGRALNĄ CZĘŚCIĄ. PROJEKT STANOWI INTEGRALNĄ CAŁOŚĆ Z PROJEKTEM BRANŻY KONSTRUKCYJNEJ I INSTALACYJNEJ. RYSUNKI BRANŻY ARCHITEKTONICZNEJ SĄ RYSUNKAMI PODSTAWOWYMI PROJEKTU.
 PRZED ZASZALOWANIEM PORÓWNAĆ RYSUNKI KONSTRUKCYJNE I ARCHITEKTONICZNE. W PRZYPADKU NIEZGODNOŚCI POMIĘDZY RYSUNKAMI ARCHITEKTONICZNYMI I BRANŻOWYMI WSZELKIE WĄTPLIWOŚCI NALEŻY WYJAŚNIĆ I UZGODNIĆ Z PROJEKTANTEM. NALEŻY STOSOWAĆ WYŁĄCZNIE WYROBY BUDOWLANE OZNAKOWANE ZGODNIE Z SYSTEMEM EUROPEJSKIM LUB KRAJOWYM POSIADAJĄCE WYSTAWIONĄ PRZEZ PRODUCENTA DEKLARACJĘ ZGODNOŚCI W SYSTEMIE EUROPEJSKIM LUB KRAJOWĄ DEKLARACJĘ ZGODNOŚCI W SYSTEMIE KRAJOWYM. WSZYSTKIE PRZEJŚCIA INSTALACYJNE PRZEZ PRZEGRODY WYDZIELENIA POŻAROWEGO NALEŻY WYKONAĆ ZGODNIE Z KLASĄ ODPORNOŚCI OGNIOWEJ PRZEGRODY.

WSZYSTKIE MATERIAŁY I NAZWY PRODUCENTÓW ZASTOSOWANE W PROJEKCIE SĄ PODANE DLA DOBORU PARAMETRÓW TECHNICZNYCH, NIE SĄ DO OBOWIĄZKOWEGO ZASTOSOWANIA. DOPUSZCZA SIĘ ZASTOSOWANIE MATERIAŁÓW INNYCH PRODUCENTÓW, DOSTAWCÓW PRZY SPEŁNIENIU RÓWNOWAŻNYCH LUB WYŻSZYCH PARAMETRÓW TECHNICZNYCH OKREŚLONYCH W PROJEKCIE. KAŻDĄ ZMIANĘ UZGADNIAĆ Z PROJEKTANTEM.

LEGENDA :

KOLOR CZARNY ELEMENTY ISTNIEJĄCE

KOLOR CZERWONY ELEMENTY PROJEKTOWANE: ARCHITEKTURA:

- ŚCIANY PROJEKTOWANE - KOLOR CZERWONY
- DRZWI PROJEKTOWANE - KOLOR CZERWONY (- WYMIANA DRZWI/ DOPROJEKTOWANIE DRZWI)
- ŚCIANY/ STROPY WYDZIELENIE KLATKI SCHOD. REI60
ŚCIANY / STROPY WYDZIELENIE ROZDZIELNI, HYDROFORNI REI120
ŚCIANY/ STROP KOTŁOWNI WYDZIELENIE EI60/ REI60
- PROJEKTOWANE HYDRANTY HP25

DOPROJEKTOWANIE OKNA ODDYMIAJĄCEGO SIŁOWNIKA W DRZWIACH WEJŚCIOWYCH KURTINY POŻAROWEJ OKIENNEJ EI60 KANAŁÓW WENTYLACJI GRAWITACYJNEJ

- przebite ściana co 20x40cm rz. g=+2,85
- przebite IS fi 20cm
- rz.g= rzędna górnej krawędzi otworu
- przebiecia w stropie: linia przerywana: strop-sufit- powyżej kondygnacji linia ciągła :strop podłogi



Mroziuk Architektura sp.z o.o.
 ul. Cicha 8 55-003 Czernica
 biuro@mroziuk.pl www.mroziuk.pl

Investor:
Powiat Trzebnicki
 ul. ks. Wawrzyńca Bochenka 6 Trzebnica 55-100

Przebudowa budynku Domu Dziecka w Obornikach Śląskich
 UL.PARKOWA 4; 55-120 OBORNIKI ŚLĄSKIE
 DZIAŁKA NR 30/5 ARKUSZ MAPY 41

Tytuł rysunku
RZUT 1.PIĘTRA

Faza projektu
PW

BRANŻA:
 ARCHITEKTURA

Skala rysunku
1:100

projektant:
 Krzysztof Mroziuk
 upr. nr 01/02/DOIA

podpis

sprawdzający:
 A.Deutschmann-Mroziuk
 upr. nr 05/DSOKK/2015

podpis

Nr arkusza
A3

wydanie
 W1

DATA:
 2021-11-04

- Uwagi:
1. Kafle w łazienkach na ścianach do wysokości drzwi;
 2. Kafle na ścianie aneksu kuchennego: od wysokości 80cm-160cm ponad wykończoną posadzką;
 3. Hydranty projektowane HP25, z węzłem o długości 30m, z gaśnicą 2kg
 4. na każde 100m² projektuje się 2kg gaśnice, 3 szt. na kondygnacji

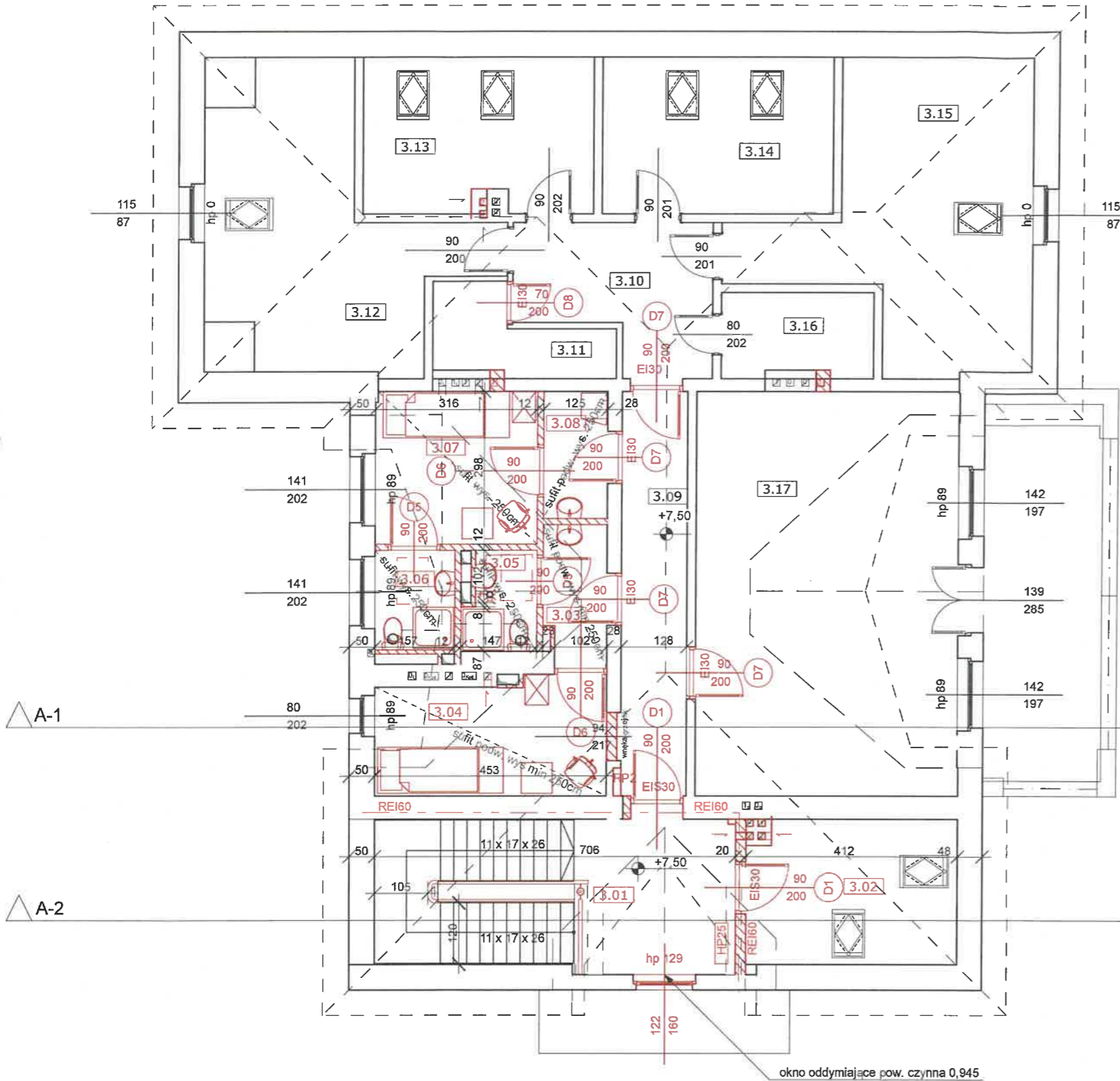
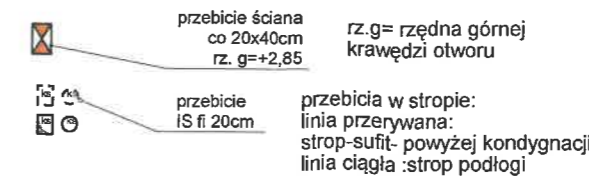
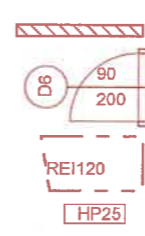
Pomieszczenia W3 - do PW				
Kondygnacja	Nr	Nazwa pomieszczenia	Rodzaj posadzki	Powierzchnia
2. Piętro				
	3.01	Klatka schodowa	Kafle ceramiczne drewnopodobne	20,7
	3.02	Pokój biurowy	Panele kolor jasny jesion	9,9
	3.03	Śluza 1	Panele kolor jasny jesion	3,1
	3.04	Izolotka 1	Panele kolor jasny jesion	10,2
	3.05	Łazienka 1	Kafle ceramiczne szare	2,9
	3.06	Łazienka 2	Kafle ceramiczne szare	3,5
	3.07	Izolotka 2	Panele kolor jasny jesion	9,4
	3.08	Śluza 2	Panele kolor jasny jesion	3,1
	3.09	Korytarz 1	Panele kolor jasny jesion	10,1
	3.10	Korytarz 2	Panele kolor jasny jesion	9,5
	3.11	Wyjscie na strych	Panele	3,3
	3.12	Pokój biurowy	Panele	19,3
	3.13	Pokój biurowy	Panele	12,4
	3.14	Pokój biurowy	Panele	12,6
	3.15	Pokój biurowy	Panele	20,3
	3.16	Schowek	Panele	3,8
	3.17	Pokój biurowy	Panele	38,7
				192,8 m ²

UWAGI:
NINIEJSZY PROJEKT WYKONAWCZY JEST INTERGALNYM ROZSZERZENIEM, UZUPEŁNIENIEM PROJEKTU BUDOWLANEGO, WRAZ Z UZGODNIENIAMI KONSERWATORSKIMI, POŻAROWYMI, EKSPERTYZAMI TECHNICZNYMI, ORAZ INNYMI, KTÓRE PROJEKT BUDOWLANY ZAWIERA.
 NINIEJSZY PROJEKT NIE MOŻE BYĆ ROZPATRYWANY BEZ UWZGLĘDNIENIA OPISU TECHNICZNEGO, KTÓRY JEST JEGO INTEGRALNĄ CZĘŚCIĄ. PROJEKT STANOWI INTEGRALNĄ CAŁOŚĆ Z PROJEKTEM BRANŻY KONSTRUKCYJNEJ I INSTALACYJNEJ. RYSUNKI BRANŻY ARCHITEKTONICZNEJ SĄ RYSUNKAMI PODSTAWOWYMI PROJEKTU.
 PRZED ZASZALOWANIEM PORÓWNAĆ RYSUNKI KONSTRUKCYJNE I ARCHITEKTONICZNE. W PRZYPADKU NIEZGODNOŚCI POMIĘDZY RYSUNKAMI ARCHITEKTONICZNYMI I BRANŻOWYMI WSZELKIE WĄTPLIWOŚCI NALEŻY WYJAŚNIĆ I UZGODNIĆ Z PROJEKTANTEM. NALEŻY STOSOWAĆ WYŁĄCZNIE WYROBY BUDOWLANE OZNAKOWANE ZGODNIE Z SYSTEMEM EUROPEJSKIM LUB KRAJOWYM POSIADAJĄCE WYSTAWIONĄ PRZEZ PRODUCENTA DEKLARACJĘ ZGODNOŚCI W SYSTEMIE EUROPEJSKIM LUB KRAJOWĄ DEKLARACJĘ ZGODNOŚCI W SYSTEMIE KRAJOWYM. WSZYSTKIE PRZEJŚCIA INSTALACYJNE PRZEZ PRZEGRODY WYDZIELENIA POŻAROWEGO NALEŻY WYKONAĆ ZGODNIE Z KLASĄ ODPORNOŚCI OGNIOWEJ PRZEGRODY.

WSZYSTKIE MATERIAŁY I NAZWY PRODUCENTÓW ZASTOSOWANE W PROJEKCIE SĄ PODANE DLA DOBORU PARAMETRÓW TECHNICZNYCH, NIE SĄ DO OBOWIĄZKOWEGO ZASTOSOWANIA. DOPUSZCZA SIĘ ZASTOSOWANIE MATERIAŁÓW INNYCH PRODUCENTÓW, DOSTAWCÓW PRZY SPEŁNIENIU RÓWNOWAŻNYCH LUB WYŻSZYCH PARAMETRÓW TECHNICZNYCH OKREŚLONYCH W PROJEKCIE. KAŻDĄ ZMIANĘ UZGADNIĄC Z PROJEKTANTEM.

LEGENDA :

- KOLOR CZARNY ELEMENTY ISTNIEJĄCE
- KOLOR CZERWONY ELEMENTY PROJEKTOWANE: ARCHITEKTURA:
- ŚCIANY PROJEKTOWANE - KOLOR CZERWONY
- DRZWI PROJEKTOWANE - KOLOR CZERWONY (-WYMIANA DRZWI/ DOPROJEKTOWANIE DRZWI)
- ŚCIANY/ STROPY WYDZIELENIE KLATKI SCHOD. REI60
- ŚCIANY / STROPY WYDZIELENIE ROZDZIELNI, HYDROFORNI REI120
- ŚCIANY/ STROP KOTŁOWNI WYDZIELENIE EI60/ REI60
- PROJEKTOWANE HYDRANTY HP25
- DOPROJEKTOWANIE OKNA ODDYMIAJĄCEGO SIŁOWNIKA W DRZWIACH WEJŚCIOWYCH
- KURTYNY POŻAROWEJ OKIENNEJ EI60
- KANAŁÓW WENTYLACYJNEJ



okno oddymiające pow. czynna 0,945

Mroziuk Architektura sp.z o.o.
 ul. Cicha 8 55-003 Czernica
 biuro@mroziuk.pl www.mroziuk.pl

Investor:
Powiat Trzebnicki
 ul. ks. Wawrzyńca Bochenka 6 Trzebnica 55-100

Przebudowa budynku Domu Dziecka w Obornikach Śląskich
 UL.PARKOWA 4; 55-120 OBORNIKI ŚLĄSKIE
 DZIAŁKA NR 30/5 ARKUSZ MAPY 41

Tytuł rysunku RZUT 2.PIĘTRA	Faza projektu PW
BRANŻA: ARCHITEKTURA	Skala rysunku 1:100
projektant: Krzysztof Mroziuk upr. nr 01/02/DOIA	podpis
sprawdzający: A.Deutschmann-Mroziuk upr. nr 05/DSOKK/2015	podpis
Nr arkusza A4	wydanie W1
	DATA: 2021-11-04