

IDM PROJEKT mgr inż. Roman Suchoń
ul. Nowa 28; 32-200 Miechów
NIP: 659-102-65-13

**STADIUM:****PROJEKT BUDOWLANO-WYKONAWCZY**

DO ZGŁOSZENIA ROBÓT NIEWYMAGAJĄCYCH POZWOLENIA NA BUDOWĘ

Kategoria:

XXV - drogi,
IV - zjazdy

Branża:

DROGOWA

TEMAT:

Przebudowa drogi powiatowej nr 1228T Będziaki - Kolosy - Kosówka - Kamienna - Kocina, od km 8+520 do km 8+745, dł. 225mb.

INWESTOR:

POWIATOWY ZARZĄD DRÓG W KAZIMIERZY WIELKIEJ
ul. Koszycka 29
28-500 Kazimierza Wielka

LOKALIZACJA:

- dz. id 260304_5.0007.91/1 – obręb Kocina, jedn. Opatowiec o/w

DATA OPRACOWANIA:

Październik 2024r.

JEDNOSTKA PROJEKTOWA:**Projektował:**

mgr inż. Roman Suchoń

Upr. KL-520/94

mgr inż. Roman Suchoń
UPR. BUD. KL-520/94
w specjalności
konstrukcyjno-inżynierskiej
drogowo-mostowej

SPIS ZAWARTOŚCI DOKUMENTACJI :

I. CZĘŚĆ OPISOWA:

1. Dane ogólne, przedmiot i zakres opracowania
2. Podstawa opracowania
3. Inwestor
4. Położenie, lokalizacja
5. Opis stanu istniejącego
6. Opis stanu projektowanego
- 6.1 Rozwiązanie sytuacyjne
- 6.2 Parametry techniczne
- 6.3 Rozwiązanie wysokościowe
7. Przekroje typowe
8. Odwodnienie
9. Uzbrojenie terenu
10. Roboty ziemne
11. Roboty rozbiórkowe
12. Zieleń
13. Konstrukcja elementów drogi
14. Warunki gruntowe, kategoria geotechniczna
15. Informacja i dane o charakterze i cechach istniejących i przewidywanych zagrożeń dla środowiska oraz higieny i zdrowia użytkowników projektowanych obiektów budowlanych i ich otoczenia
16. Ochrona punktów geodezyjnych
17. Informacja o ochronie dziedzictwa kulturowego i zabytków
18. Wpływ eksploatacji górniczej na terenie opracowania
19. Oddziaływanie na obszary Natura 2000
20. Informacja bezpieczeństwa i ochrony zdrowia
21. Informacja dotycząca kanałów technologicznych:

II. CZĘŚĆ RYSUNKOWA:

22. Orientacja
23. Projekt zagospodarowania terenu
24. Przekroje typowe

OPIS TECHNICZNY

PROJEKT BUDOWLANO-WYKONAWCZY DLA INWESTYCJI:

Przebudowa drogi powiatowej nr 1228T Będziaki - Kolosy - Kosówka - Kamienna - Kocina, od km 8+520 do km 8+745, dł. 225mb.

1. DANE OGÓLNE, PRZEDMIOT I ZAKRES OPRACOWANIA:

Przedmiotem niniejszego opracowania jest projekt budowlano-wykonawczy dla inwestycji pn.: Przebudowa drogi powiatowej nr 1228T Będziaki - Kolosy - Kosówka - Kamienna - Kocina, od km 8+520 do km 8+745, dł. 225mb. Inwestycja zlokalizowana jest w miejscowości Kocina, położone w powiecie kazimierskim, w województwie świętokrzyskim.

2. PODSTAWA OPRACOWANIA:

- Zlecenie inwestora,
- Mapa sytuacyjno-wysokościowy w skali 1 : 1 000,
- Uzgodnienia z Inwestorem,
- Obowiązujące przepisy budowlane, normy i wytyczne w zakresie projektowania dróg i ulic,
- Wizja terenowa,

3. INWESTOR:

Inwestorem dla przedmiotowego zadania jest:

POWIATOWY ZARZĄD DRÓG W KAZIMIERZY WIELKIEJ
ul. Koszycka 29
28-500 Kazimierza Wielka

4. POŁOŻENIE, LOKALIZACJA:

Planowana inwestycja położona jest na działce:

- dz. id 260304_5.0007.91/1 – obręb Kocina, jedn. Opatowiec o/w

5. OPIS STANU ISTNIEJĄCEGO:

Przedmiotowy odcinek drogi powiatowej nr 1228T Będziaki - Kolosy - Kosówka - Kamienna - Kocina, od km 8+520 do km 8+745, dł. 225mb, przewidziany do przebudowy, w stanie istniejącym posiada nawierzchnię bitumiczną, jezdnojezdniową, dwukierunkową o szerokości ok. 4,70m – 5,00m oraz obustronne pobocza gruntowe o szerokości ok. 1,00m. Nawierzchnia jezdni jest w złym stanie technicznym, występują liczne ubytki i spękania, nierówność podłużna i poprzeczna w związku z tym droga wymaga przebudowy. Odcinek drogi przebiega przez teren o charakterze zabudowy

jednorodzinnej oraz tereny rolnicze, główna funkcja drogi to obsługa dojazdu do przyległych posesji i pól uprawnych oraz również umiarkowany ruch ponadlokalny. Woda opadowa poprzez spadki podłużne i poprzeczne odprowadzana jest powierzchniowo z jezdni i dalej do istniejących elementów odwodnienia będących w złym stanie technicznym.

6. OPIS STANU PROJEKTOWANEGO:

6.1 ROZWIĄZANIE SYTUACYJNE

Planowana inwestycja ma na celu poprawę bezpieczeństwa ruchu drogowego oraz doprowadzenie do prawidłowych parametrów jezdni drogi w zakresie równości podłużnej i poprzecznej, spodków, szorstkości i równości. Projektowane rozwiązanie sytuacyjne pokazano na rysunku nr 2 – „Projekt zagospodarowania terenu”. W ramach inwestycji droga powiatowa nr 1228T Będziaki - Kolosy - Kosówka - Kamienna - Kocina, od km 8+520 do km 8+745, dł. 225mb - poddana zostanie przebudowie poprzez rozebranie zniszczonych elementów drogi tj. lokalnie odcinkowa wymiana całej konstrukcji drogi, miejsc przełomowych w jezdni i wykonanie ponownie z nowych materiałów. Założono wykonanie nowej nawierzchni zjazdów z kruszywa łamanego stabilizowanego mechanicznie zgodnie z projektem zagospodarowania. Zasadniczo na jezdni drogi przewidziano wykonanie w-wy profilującej z mieszanki mineralno-bitumicznej AC11w, śr. gr. 3cm oraz warstwy ścieralnej AC11S, gr. 4cm. Lokalnie odcinkowo i na krawędziach jezdni oraz w miejscach przełomowych przewidziano wykonanie nowej konstrukcji jezdni. Zaprojektowano obustronne pobocza o szerokości 1,00m i spadku poprzecznym 6%, w tym utwardzone z kruszywa łamanego stabilizowanego mechanicznie na szer. 0,50m a lokalnie z betonu cementowego w miejscach narażonych na rozmycie.

6.2 PARAMETRY TECHNICZNE

- długość drogi: 225mb,
- klasa techniczna drogi: L
- kategoria ruchu: KR 2
- kategoria gruntu: G1
- prędkość projektowa $V_p=40\text{km/h}$
- przekrój poprzeczny jednojezdniowy dwupasowy, dwukierunkowy

JEZDNIA:

- szerokość: 5,00m
- nawierzchnia: beton asfaltowy AC11s
- pochylenia poprzeczne : daszkowe i jednostronne 2%, na łukach wg stanu istn.

POBOCZE TYP 1:

- szerokość: 1,00m - w tym utwardzone na szer. 0,50m
- nawierzchnia : krusz. łam. 0/31,5mm
- pochylenia poprzeczne : 8% w kierunku od jezdni

POBOCZE TYP 2:

- szerokość: 1,00m
- nawierzchnia : beton cementowy C16/20 / gruntowe
- pochylenia poprzeczne : 8% w kierunku od jezdni

6.3 ROZWIĄZANIE WYSOKOŚCIOWE

Planowana inwestycja ma na celu przywrócenie normatywnych parametrów jezdni zniszczonej przez spływ wód opadowych tj. równości podłużnej i poprzecznej, spadków podłużnych i poprzecznych, poprzez jej przebudowę. Zaplanowane roboty nie zmieniają istotnie istniejącego rozwiązania wysokościowego drogi. Niweleta drogi nie zmieni się znacząco, nastąpi jedynie podniesienie nad istniejący teren o około 7cm, wynika to głównie z przyjętej technologii przebudowywanej istniejącej nawierzchni. W ramach zadania należy wyregulować wysokościowo wszystkie istniejące urządzenia obce (studnie rewizyjne kanalizacji deszczowej , zawory wodociągowe) oraz istniejące zjazdy o nawierzchni utwardzonej i nieutwardzonej w odniesieniu do nowej niwelety drogi. Dowiązanie się do istniejącej wysokości nawierzchni na początku i końcu przebudowywanego odcinka należy wykonać poprzez frezowanie wykonane na odcinkach przejściowych.

7. PRZEKROJE TYPOWE:

Przedmiotowy odcinek drogi będzie posiadać jezdnię bitumiczną o szerokości 5,00m. Pochylenia poprzeczne jezdni zaprojektowano w przekroju jednostronnym na odcinkach prostych o spadkach 2% oraz przekroju jednostronnym na łukach z zachowaniem istniejących spadków od 2% do 6%. Jezdnia zostanie wydzielona obustronnie poboczami o szerokości 1,00m w tym z kruszywa łamanego stabilizowanego mechanicznie a lokalnie z betonu cementowego C16/20 w miejscach narażonych na rozmycie.

8. ODWODNIENIE:

Wody opadowe z istniejącej jezdni odprowadzane są powierzchniowo poprzez odpowiednie ukształtowanie wysokościowe nawierzchni i poboczy z zachowaniem spadków poprzecznych i podłużnych i dalej do istniejących elementów odwodnienia w postaci rowów przydrożnych.

Pod drogą występują następujące przepusty pod drogą:

- w km 8+715, przepust 3xfi100cm, dł. 9,0m - stan dobry – przewidziano umocnienie skarpy drogowej nad przepustem na wlocie i wylocie,

Wzdłuż drogi zlokalizowane są rowy przydrożne przewidziane do renowacji i umocnienia dno korytka ściekowe 50x50x15cm i płytki betonowe chodnikowe 50x50x7cm oraz skarpy – płyty ażurowe KRATA 60x40x10cm, płytki betonowe chodnikowe 50x50x7cm:

- str. P, w km 8+520 - 8+640.

9. UZBROJENIE TERENU:

W granicach przewidzianej do realizacji inwestycji występuje sieć podziemnego uzbrojenia terenu postaci wodociągu. Istnieje możliwość występowania innej infrastruktury nie wskazanej na mapie. W przypadku natrafienia w czasie robót na sieć podziemną, należy poinformować o tym fakcie właściciela sieci, a wszystkie prace prowadzić po uprzednim zlokalizowaniu jej rzeczywistego przebiegu, wykonując przekopy kontrolne z zachowaniem szczególnych środków ostrożności. W ramach zadania nie planuje się przebudowy istniejącej infrastruktury technicznej, w przypadku natrafienia na jej elementy należy wyregulować wysokościowo, dostosowując do poziomu nowej nawierzchni wraz z wymianą uszkodzonych elementów.

10. ROBOTY ZIEMNE:

Roboty ziemne polegać będą na wykonaniu koryta pod nowe warstwy konstrukcyjne elementów wskazanych w przedmiarze. Nadmiar ziemi należy wywieźć i rozplantować po terenie na innych działkach inwestora. Roboty ziemne należy przeprowadzić zgodnie z normami PN-S-02205 i BN-77/8931-12. Skarpy wykopów powinny być zabezpieczone w sposób zapewniający ich stateczność. Sposób zabezpieczenia wykopów należy wykonać zgodnie z przepisami. Za prawidłowe zabezpieczenie odpowiada Kierownik budowy. Nie dopuszcza się wykonywania robót ziemnych podczas trwania opadów atmosferycznych mających wpływ na stateczność gruntu.

11. ROBOTY ROZBIÓRKOWE:

W ramach inwestycji przewidziano roboty rozbiórkowe polegające na rozebraniu istniejącej nawierzchni bitumicznej. Materiały z rozbiórki należy wywieźć z terenu budowy i zutylizować zgodnie z *Ustawą z dnia 14 grudnia 2012 r. o odpadach (Dz. U. z 2021 r. poz. 779, 784 i 1648 z póź. zm.)*

12. ZIELEŃ:

Przedmiotowa inwestycja nie wymaga wycinki drzew i krzewów.

13. KONSTRUKCJA ELEMENTÓW DROGI:

Konstrukcja jezdni - w km 8+520 – 8+745:

- | | |
|---------------------|--|
| - w-wa ścieralna: | - z betonu asfaltowego AC11s, gr. 4cm |
| - w-wa wyrównująca: | - z betonu asfaltowego AC11w, śr.gr. 2cm |
| - podbudowa: | - istn. konstrukcja z BA, śr. gr. 50cm |

Konstrukcja jezdni - w km 8+640 – 8+745 na krawędzi jezdni:

- | | |
|---------------------|---|
| - w-wa ścieralna: | - z betonu asfaltowego AC11S, gr. 4cm |
| - w-wa wyrównująca: | - z betonu asfaltowego AC11W, śr.gr. 2cm |
| - podbudowa górna: | - kruszywo łamane 0/31,5mm (C90/3), gr. 15cm |
| - podbudowa dolna: | - kruszywo łamane 31,5/63mm (C90/3), gr. 25cm |
| - w-wa odcinająca: | - z piasku gruboziarnistego, gr. 10cm |
| | - koryto pod warstwy konstrukcyjne gł. 50cm |

Konstrukcja utwardzonych poboczy w km 8+603 – 8+709 i 8+721 – 8+745 str. L oraz 8+603 – 8+709 i 8+721 - 8+745 str. P:

- | | |
|-----------------|--|
| - nawierzchnia: | - kruszywo łamane 0/31,1mm, gr.7cm, na szer. 0,50m |
| | - konstrukcja zasadnicza jezdni / korpus drogowy |

Konstrukcja utwardzonych poboczy w km 8+520 – 8+603 i 8+709 – 8+721, str. P oraz w km 8+8+709 – 8+721, str. L:

- | | |
|-----------------|---|
| - nawierzchnia: | - z betonu cementowego C16/20, gr. 20cm, na szer. 1,00m |
| - podbudowa: | - konstrukcja zasadnicza jezdni / korpus drogowy |

14. WARUNKI GRUNTOWE, KATEGORIA GEOTECHNICZNA:

Dla zadania objętego projektem ustalono, na podstawie *Rozporządzenia Ministra Transportu, Budownictwa i Gospodarki Morskiej z dnia 25.04.2012 r. w sprawie ustalenia geotechnicznych warunków posadowienia obiektów budowlanych (Dz. U. 2012, poz. 463)*:

Kategoria geotechniczna:

- kategoria geotechniczna obiektu - pierwsza
- rodzaj warunków gruntowych – proste

Warunki gruntowe:

Przed przystąpieniem do prac projektowych dokonano jakościowej oceny gruntu. Do głębokości posadowienia nie stwierdzono wody gruntowej, a grunty na których ma być posadowiona konstrukcja dróg są jednorodne i nośne. Odpowiednie do bezpośredniego posadowienia – warunki gruntowe proste. W związku z powyższym nie zachodzi konieczność wykonania dokumentacji badań podłoża gruntowego. Mając na uwadze możliwość zmienności gruntu w poziomie posadowienia, gdyby w trakcie wykonywania robót ziemnych stwierdzono wodę gruntową, nietypowe uwarstwienie, obecność gruntów organicznych lub nasypowych należy dodatkowo określić szczegółowo rodzaj gruntu oraz jego fizyczne i mechaniczne parametry, a otrzymane wyniki uwzględnić przy wykonywaniu drogi. W przypadku napotkania przez Wykonawcę innych warunków guntowo-wodnych należy doprowadzić podłoże do grupy nośności G-1.

15. INFORMACJA I DANE O CHARAKTERZE I CECACH ISTNIEJĄCYCH I PRZEWIDYWANYCH ZAGROŻEŃ DLA ŚRODOWISKA ORAZ HIGIENY I ZDROWIA UŻYTKOWNIKÓW, PROJEKTOWANYCH OBIEKTÓW BUDOWLANYCH I ICH OTOCZENIA:

Ochrona środowiska – ogólnie:

Inwestycja nie jest wymieniona w aktualnym "Rozporządzeniu Rady Ministrów w sprawie przedsięwzięć mogących znacząco oddziaływać na środowisko" jako mogąca znacząco oddziaływać na środowisko. W trakcie prowadzonych robót wykonawca jest zobowiązany uwzględnić ochronę środowiska na obszarze prowadzonych prac, a w szczególności ochronę gleby, zieleni, naturalnego ukształtowania terenu i stosunków wodnych. Na trasie wykonywanych robót nie występują drzewa ani krzewy. Do atmosfery emitowane będą zanieczyszczenia pyłowe i gazowe z procesów spalania paliw silnikowych. Zarówno krótki ich czas jak i zapylenie w fazie budowy są okresowe i ze względu na krótki ich czas występowania nie podlegają ograniczeniom ujętych w aktach prawnych.

Przewidziane w projekcie prace nie odprowadzają do otoczenia żadnych szkodliwych substancji oraz szkodliwych związków chemicznych. Praca sprzętu budowlanego oraz środki transportu spowoduje wytwarzanie hałasu, lecz jego natężenie nie jest uciążliwe dla środowiska. Zastosowane wszystkie materiały przeznaczone do wbudowania muszą posiadać aktualne świadectwo przydatności do stosowania w budownictwie drogowym. Oddziaływanie na powierzchnie ziemi, wody powierzchniowe i podziemne nie występuje, ponieważ woda opadowa lub woda z topniejącego śniegu z nawierzchni drogowych zostanie grawitacyjnie odprowadzona do istniejących urządzeń odwadniających.

16. OCHRONA PUNKTÓW GEODEZYJNYCH:

Wszystkie punkty geodezyjne jakie mogą pojawić się w rejonie inwestycji podlegają ochronie prawnej. Punkty te należy chronić, a w przypadku konieczności ich likwidacji należy zlecić uprawnionej jednostce geodezyjnej ich przeniesienie.

W przypadku naruszenia w trakcie robót punktów stałej osnowy geodezyjnej Wykonawca zobligowany będzie do ich odtworzenia na swój koszt.

17. INFORMACJA O OCHRONIE DZIEDZICTWA KULTUROWEGO I ZABYTKÓW ORAZ DÓBR KULTURY WSPÓŁCZESNEJ:

Na obszarze objętym robotami budowlanymi nie występują podlegające ochronie zabytki i dobra kultury współczesnej. Na przedmiotowym terenie nie występują zabytki wpisane do rejestru zabytków.

18. WPŁYW EKSPLOATACJI GÓRNICZEJ NA TERENIE OPRACOWANIA:

Teren objęty niniejszym opracowaniem nie znajduje się w granicach terenu oddziaływania górniczego.

19. ODDZIAŁYWANIE NA OBSZARY NATURA 2000:

Lokalizacja niniejszej inwestycji zlokalizowana jest poza obszarami Natura 2000 i nie oddziałuje na te tereny.

20. INFORMACJA BEZPIECZEŃSTWA I OCHRONY ZDROWIA

20.1 Zakres robót budowlanych oraz kolejność ich realizacji

Roboty budowlane obejmują zakres i kolejność opisane w projekcie budowlano – wykonawczym branży drogowej – opracowanie projektowe pn.: „Przebudowa drogi powiatowej nr 1228T Będziaki - Kolosy - Kosówka - Kamienna - Kocina, od km 8+520 do km 8+745, dł. 225mb”.

20.2 Wskazanie elementów zagospodarowania działki lub terenu, które mogą stwarzać zagrożenie bezpieczeństwa i zdrowia ludzi

W trakcie przystąpienia do robót budowlanych zagrożenie dla bezpieczeństwa i zdrowia ludzi wynika z prowadzenia robót w pasie drogowym. Zagrożenie może pochodzić również od istniejących sieci uzbrojenia terenu.

20.3 Wskazanie dotyczące przewidywanych zagrożeń występujących podczas realizacji robót budowlanych, określające skalę i rodzaj zagrożeń oraz miejsce i czas ich wystąpienia

Zagrożenia mogą mieć miejsce w związku z:

- a) prowadzonymi robotami ziemnymi (zagrożenie wypadkowe, osunięcia mas ziemnych)
- b) montażem elementów betonowych drogowych (zagrożenie wypadkowe)
- c) praca ludzi w zasięgu działania maszyn i przejazdów środków transportu (zagrożenie wypadkowe)
- d) praca ludzi w zasięgu działania ruchu drogowego (zagrożenie wypadkowe)
- e) praca w pobliżu sieci elektroenergetycznej (porażenie prądem)
- f) praca w pobliżu sieci gazowej (zagrożenie wybuchem)

20.4 Wskazanie środków technicznych i organizacyjnych zapobiegającym niebezpieczeństwom wynikającym z wykonywania robót budowlanych w strefach szczególnego zagrożenia zdrowia lub w ich sąsiedztwie, w tym zapewniających bezpieczną i sprawną komunikację, umożliwiającą szybką ewakuację na wypadek pożaru, awarii i innych zagrożeń

Techniczne środki ostrożności:

- a) wyznaczenie stref niebezpiecznych przy pracy sprzętu mechanicznego
- b) dopuszczenie do użytkowania tylko sprzętu mechanicznego, spełniającego odpowiednie wymagania techniczne
- c) utrzymywanie niezbędnych dróg komunikacji na terenie budowy zapewniających szybką i skuteczną ewakuację z terenu zagrożenia
- d) nadzorowanie robót wykonywanych w strefach kolizji z sieciami uzbrojenia technicznego, szczególnie z wodociągami, gazociągami, kanalizacją ogólnospławną, sanitarną i deszczową, siecią teletechniczną, elektroenergetyczną oraz gazociągową – przez osoby upoważnione przez administratorów tych sieci; uzyskanie przez wykonawców robót szczegółowych wskazań i uzgodnień w zakresie warunków prowadzenia tych robót, stosowanych technik i rodzaju sprzętu oraz stosowanie się do nich; wykonywanie prac w sąsiedztwie linii elektroenergetycznych – po wyłączeniu napięcia; wykonywanie prac w sąsiedztwie sieci gazowych – po odcięciu dopływu gazu; wykonanie prac związanych z przebudową sieci wodociągowej – po odcięciu dopływu wody; wykonywanie robót ręcznie
- e) wykonywanie robót ziemnych zgodnie z przepisami i wiedzą budowlaną
- f) opracowanie projektu czasowej organizacji ruchu dla prac wykonywanych podczas realizacji zadania

Organizacyjne środki ostrożności:

- a) przygotowanie szczegółowego planu bezpieczeństwa i zapoznanie z nim kierownictwa robót i pracowników

- b) odpowiednie przeszkolenie w zakresie zasad bezpieczeństwa i ochrony zdrowia, zaopatrzenie stanowisk w instrukcje w tym zakresie oraz wyposażenie pracowników w odzież ochronną (kaski, obuwie, rękawice)
- c) organizacja pracy i zespołów – w sposób zapewniający bezpośredni lub pośredni kontakt z poszczególnymi stanowiskami – dla nadzoru robót i interwencji w sytuacji zagrożenia
- d) zaplanowanie i stałe utrzymywanie odpowiedniego dostępu do stanowisk roboczych na wypadek zagrożeń bezpieczeństwa
- e) prowadzenie robót w oparciu o zatwierdzony projekt tymczasowej organizacji ruchu

21. INFORMACJA DOTYCZĄCA KANAŁÓW TECHNOLOGICZNYCH:

Na mocy art. 39 ust. 6ba ustawy o drogach publicznych Zarządca drogi nie ma obowiązku budowy kanału technologicznego w przypadku:

Budowy lub przebudowy krótkich odcinków dróg (do 1000m), jeżeli są spełnione łącznie następujące warunki:

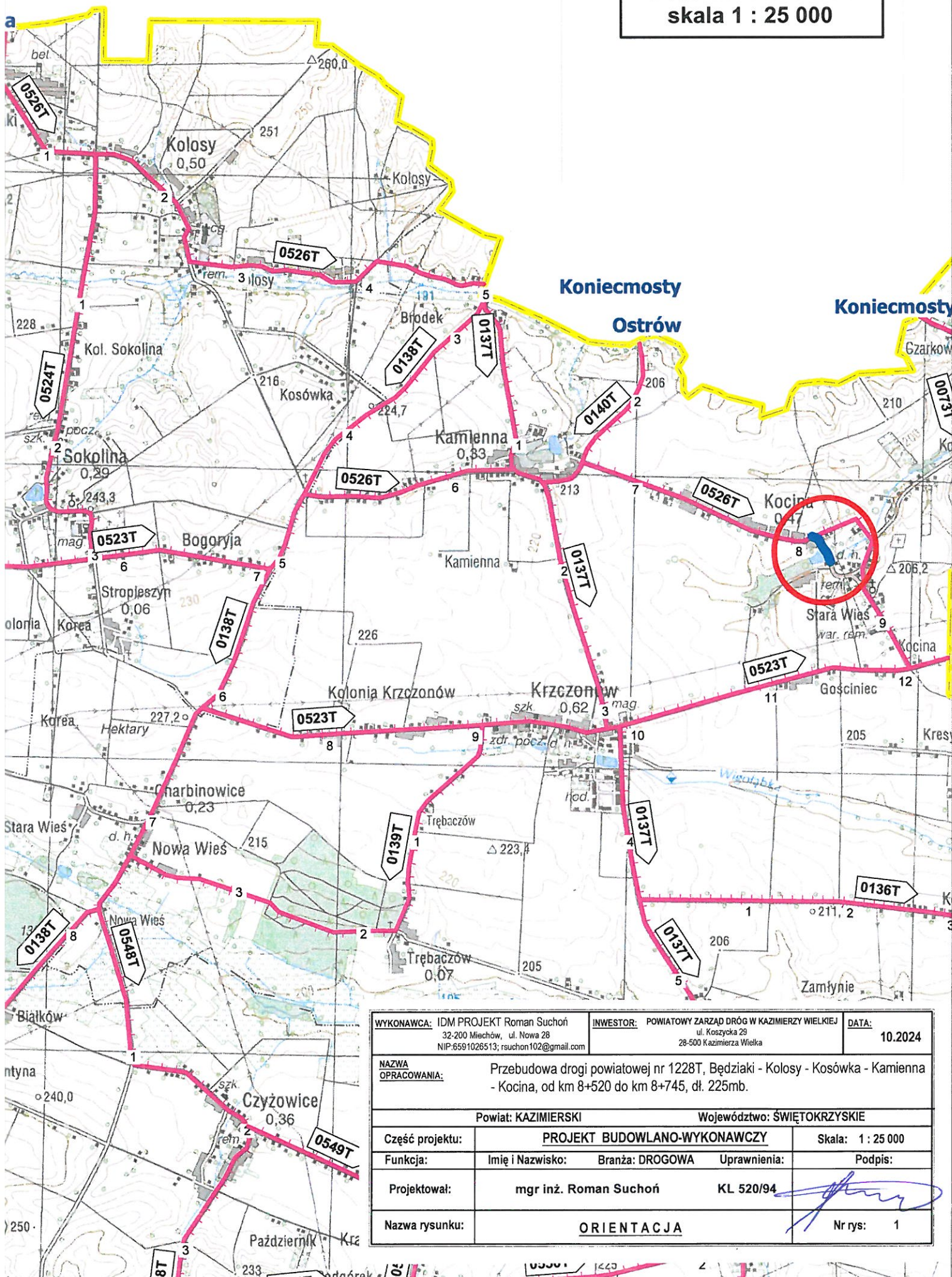
- i) projektowany kanał technologiczny nie miałby kontynuacji po żadnej ze stron (art.39 ust.6ba pkt4 a)
- ii) (art. 39 ust. 6ba pkt 4 a), w ciągu 3 lat nie jest planowana budowa lub przebudowa drogi umożliwiająca kontynuację projektowanego kanału technologicznego zgodnie z uchwałą budżetową jednostki samorządu terytorialnego, wieloletnią prognozą finansową jednostki samorządu terytorialnego, programem wieloletnim
- iii) wydanym na podstawie art. 136 ust. 2 ustawy z dnia 27 sierpnia 2009 r. o finansach publicznych lub planami, o których mowa w art. 20 pkt 1 lub 2 ustawy o drogach publicznych (art. 39 ust. 6ba pkt 4 b),

Przedmiotowy odcinek drogi powiatowej nr 1228T ma długość 225mb, oraz nie jest planowana budowa lub przebudowa drogi umożliwiająca kontynuację kanału technologicznego zgodnie z uchwałą budżetową jednostki samorządu terytorialnego oraz wieloletnią prognozą finansową jednostki samorządu terytorialnego Powiatu Kazimierskiego, w związku z powyższym nie ma konieczności budowy kanału technologicznego w ramach planowanej inwestycji.

mgr inż. Roman Suchon
UPR. BUD. KL 520/94
w specjalności
konstrukcyjno-inżynierskiej
drogowo-mostowej

ORIENTACJA

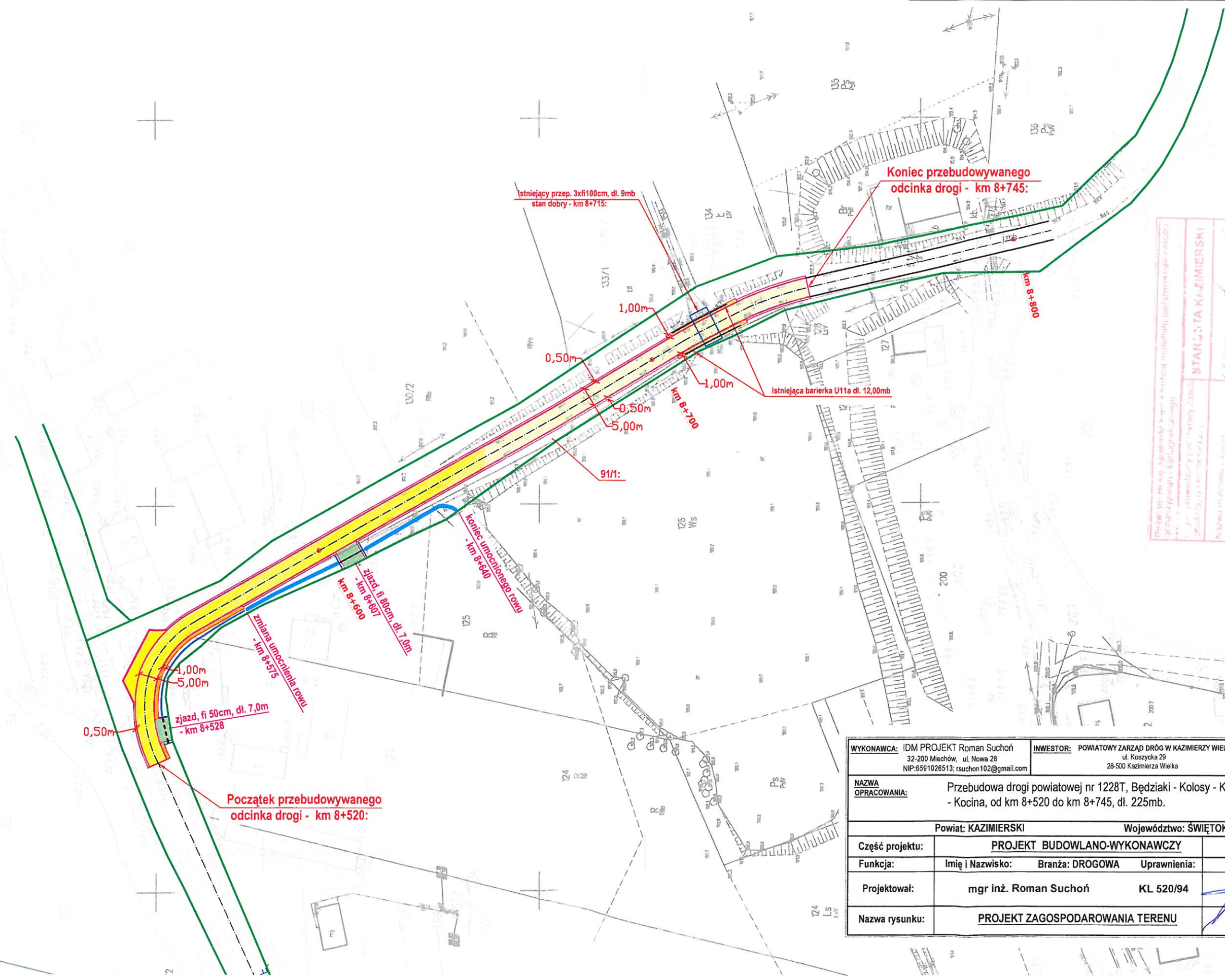
skala 1 : 25 000

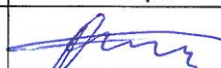


WYKONAWCA: IDM PROJEKT Roman Suchoń 32-200 Miechów, ul. Nowa 28 NIP: 6591026513; rsuchon102@gmail.com		INWESTOR: POWIATOWY ZARZĄD DRÓG W KAZIMIERZY WIELKIEJ ul. Koszyka 29 28-500 Kazimierz Wielka	DATA: 10.2024
NAZWA OPRACOWANIA: Przebudowa drogi powiatowej nr 1228T, Będziaki - Kolosy - Kosówka - Kamienna - Kocina, od km 8+520 do km 8+745, dł. 225mb.			
Powiat: KAZIMERSKI		Województwo: ŚWIĘTOKRZYSKIE	
Część projektu:	PROJEKT BUDOWLANO-WYKONAWCZY		Skala: 1 : 25 000
Funkcja:	Imię i Nazwisko:	Branża: DROGOWA	Uprawnienia: Podpis:
Projektował:	mgr inż. Roman Suchoń		KL 520/94
Nazwa rysunku:	ORIENTACJA		Nr rys: 1

PROJEKT ZAGOSPODAROWANIA TERENU
skala 1 : 1 000

skala 1 : 1 000



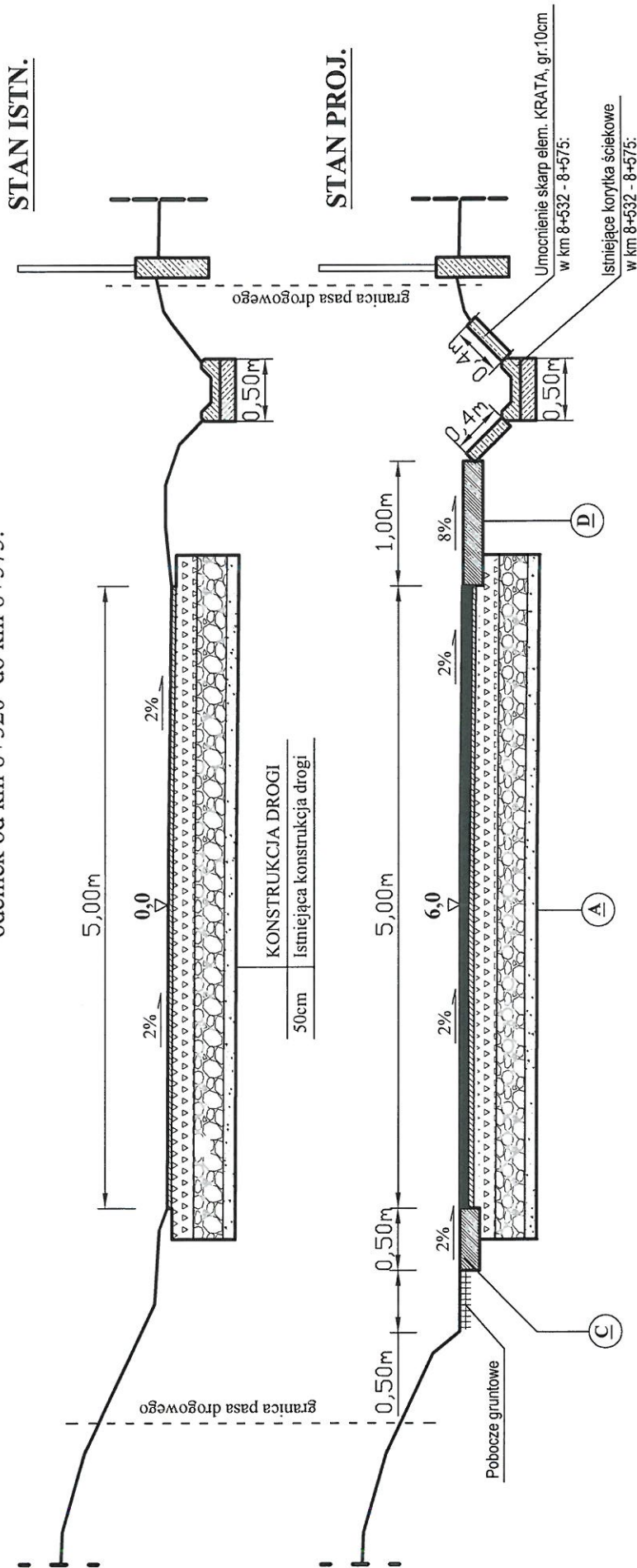
WYKONAWCA: IDM PROJEKT Roman Suchoń 32-200 Miechów, ul. Nowa 28 NIP:6591026513; rsuchon102@gmail.com		INWESTOR: POWIATOWY ZARZĄD DROG W KAZIMIERZY WIELKIEJ ul. Koszycka 29 28-500 Kazimierza Wielka		DATA: 10.2024
NAZWA OPRACOWANIA: Przebudowa drogi powiatowej nr 1228T, Będziaki - Kołosy - Kosówka - Kamienna - Kocina, od km 8+520 do km 8+745, dł. 225mb.				
Powiat: KAZIMERSKI			Województwo: ŚWIĘTOKRZYSKIE	
Część projektu:	PROJEKT BUDOWLANO-WYKONAWCZY			Skala: 1 : 1 000
Funkcja:	Imię i Nazwisko:	Branża: DROGOWA	Uprawnienia:	Podpis:
Projektował:	mgr inż. Roman Suchoń		KL 520/94	
Nazwa rysunku:	PROJEKT ZAGOSPODAROWANIA TERENU			Nr rys: 2

[illegible]

Sylwester Błażejowski
Starszy Inspektor Powiatowy

PRZEKRÓJ TYPOWY skala 1:50

odcinek od km 8+520 do km 8+575:

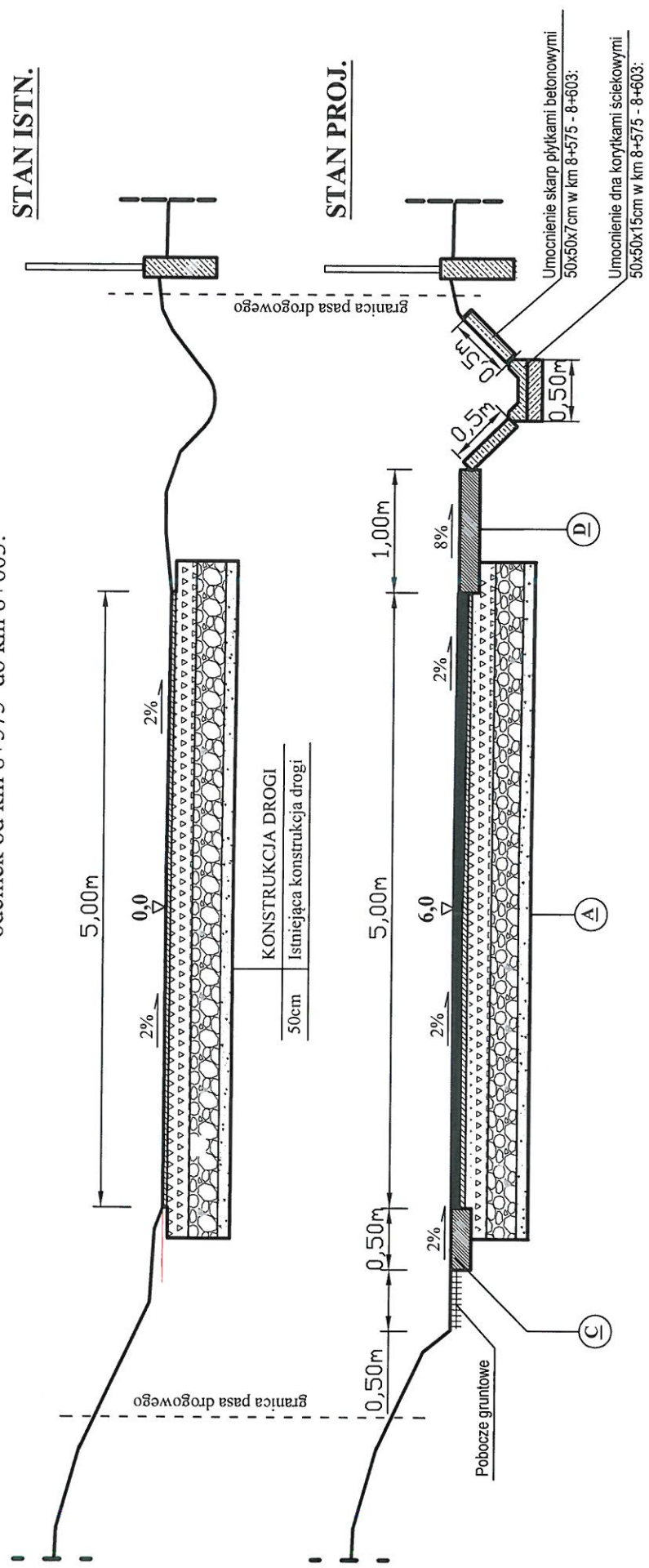


A	KONSTRUKCJA JEZDNI
	Betonu asfaltowy ściśły AC11S
	W-wa profilująco-wzm. z miesz. min.-bitum.
50cm	Istniejąca konstrukcja drogi

C	KONSTRUKCJA POBOCZA
	Kruszywo łamane 0/31,5mm (15cm+7cm)
22cm	
D	KONSTRUKCJA POBOCZA
	Beton cementowy C16/20
20cm	

WYKONAWCA: IDM PROJEKT Roman Suchoń 32-200 Miechów, ul. Nowa 28 NIP:6591026513; rsucho102@gmail.com	INWESTOR: POWIATOWY ZARZĄD DRÓG W KAZIMIERZY WIELKIEJ ul. Koszycka 29 28-500 Kazimierza Wielka	DATA: 10.2024
MAZWA OPRACOWANIA: Przebudowa drogi powiatowej nr 1228T, Będziaki - Kolosy - Kosówka - Kamienna - Kocina, od km 8+520 do km 8+745, dł. 225mb.		
Powiat: KAZIMIERSKI Województwo: ŚWIĘTOKRZYSKIE		
Część projektu:	PROJEKT BUDOWLANO-WYKONAWCZY	Skala: 1:50
Funkcja:	Imię i Nazwisko: Branża: DROGOWA Uprawnienia:	Podpis:
Sprawdził:	mgr inż. Roman Suchoń KL 520/94	
Nazwa rysunku:	PRZEKRÓJ TYPOWY	Nr rys: 3

PRZEKRÓJ TYPOWY skala 1:50
odcinek od km 8+575 do km 8+603:



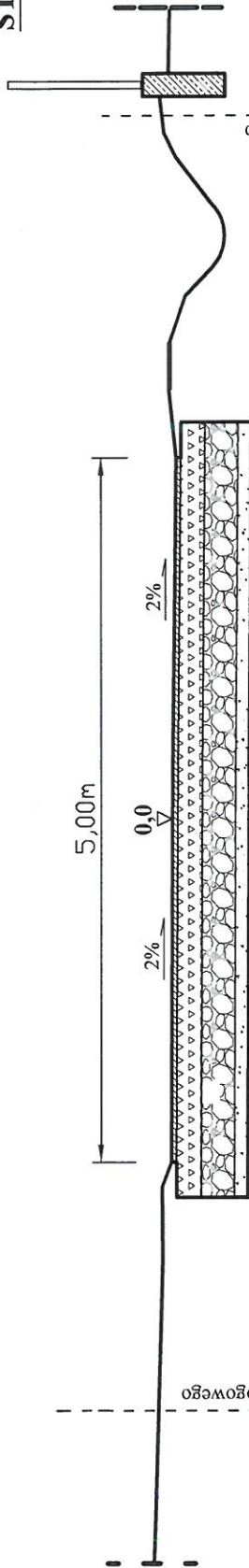
A	KONSTRUKCJA JEZDNI
	4cm Betonu asfaltowy ścisły AC11S
	2cm W-wa profilująco-wzm. z miesz. min.-bitum.
50cm	Istniejąca konstrukcja drogi

C	KONSTRUKCJA POBOCZA
	22cm Kruszywo łamane 0/31,5mm (15cm+7cm)
D	KONSTRUKCJA POBOCZA
	20cm Beton cementowy C16/20

WYKONAWCA:	IDM PROJEKT Roman Suchoń 32-200 Miechów, ul. Nowa 28 NIP:659102513; rsuchon102@gmail.com	INWESTOR:	POWIATOWY ZARZĄD DRÓG W KAZIMIERZY WIELKIEJ ul. Kozyńska 29 28-500 Kazimierz Wielki	DATA:	10.2024
NAZWA OPRACOWANIA:	Przebudowa drogi powiatowej nr 1228T, Będziaki - Kolosy - Kosówka - Kamienna - Kocina, od km 8+520 do km 8+745, dł. 225mb.				
Powiat: KAZIMIERSKI		Województwo: ŚWIĘTOKRZYSKIE			
Čzęść projektu:	PROJEKT BUDOWLANO-WYKONAWCZY	Skala:		1 : 50	
Funkcja:	Imię i Nazwisko: Branża: DROGOWA	Uprawnienia:		Podpis:	
Sprawdził:	mgr inż. Roman Suchoń	KL 520/94			
Nazwa rysunku:	PRZEKRÓJ TYPOWY		Nr rys: 4		

PRZĘKRÓJ TYPOWY skala 1:50
odcinek od km 8+603 do km 8+625:

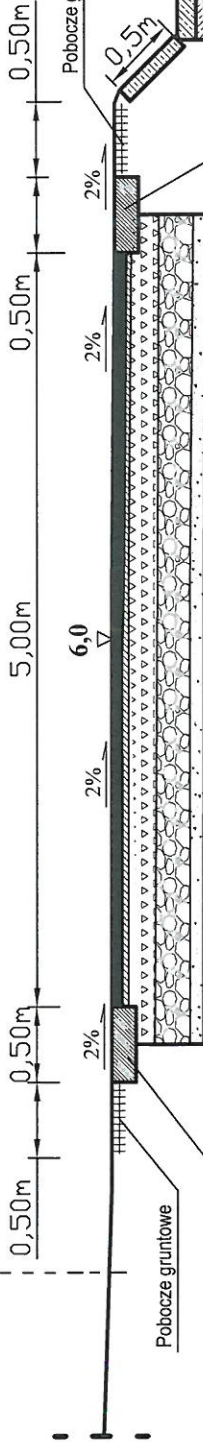
STAN ISTN.



STAN PROJ.

granicza pasa drogowego

KONSTRUKCJA DROGI
Istniejąca konstrukcja drogi



Istniejące umocnienie płytkami betonowymi
50x50x7cm w km 8+603 - 8+625 - stan dobry:
Istniejące umocnienie płytkami betonowymi
50x50x7cm w km 8+603 - 8+625:

A	KONSTRUKCJA JEZDNI
	Betonu asfaltowy ścisły AC11S
	W-wa profilująco-wzm. z miesz. min.-bitum.
4cm	Istniejąca konstrukcja drogi
2cm	
50cm	

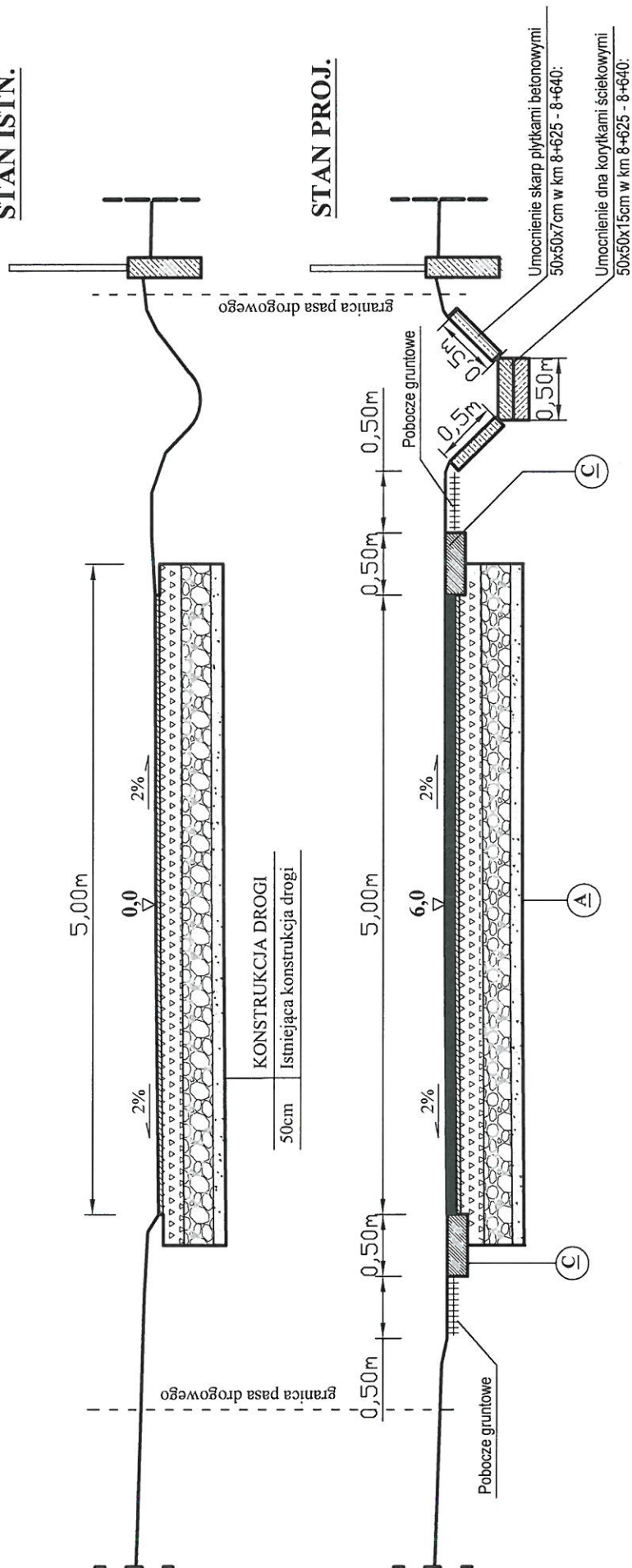
C	KONSTRUKCJA POBOCZA
	Kruszywo łamane 0/31,5mm (15cm+7cm)
22cm	
E	KONSTRUKCJA POBOCZA
	Kruszywo łamane 0/31,5mm gr. 15cm+7cm
22cm	

WYKONAWCA: IDM PROJEKT Roman Suchoń 32-200 Miechów, ul. Nowa 28 NIP: 659 026 513; rsuchon102@gmail.com	INWESTOR: POWIATOWY ZARZĄD DRÓG W KAZIMIERZY WIELKIEJ ul. Koszycka 29 28-500 Kazimierza Wielka	DATA: 10.2024
NAZWA OPRACOWANIA: Przebudowa drogi powiatowej nr 1228T, Będziaki - Kołosy - Kosówka - Kamienna - Kocina, od km 8+520 do km 8+745, dl. 225mb.		
Powiat: KAZIMIERSKI Województwo: ŚWIĘTOKRZYSKIE		
Część projektu:	PROJEKT BUDOWLANO-WYKONAWCZY	Skala: 1 : 50
Funkcja:	Imię i Nazwisko: Branża: DROGOWA Uprawnienia:	Podpis:
Sprawił:	mgr inż. Roman Suchoń	KL 520/94
Nazwa rysunku:	PRZĘKRÓJ TYPOWY	
		Nr rys: 5

odcinek od km 8+625 do km 8+640:

STAN ISTN.

STAN PROJ.



A	KONSTRUKCJA JEZDNI	
	4cm	Betonu asfaltowy ścisły AC11S
	2cm	W-wa profilująco-wzm. z miesz. min.-bitum.
	50cm	Istniejąca konstrukcja drogi

C	KONSTRUKCJA POBOCZA
22cm	Kruszywo łamane 0/31,5mm (15cm+7cm)
E	KONSTRUKCJA POBOCZA
22cm	Kruszywo łamane 0/31,5mm gr. 15cm+7cm

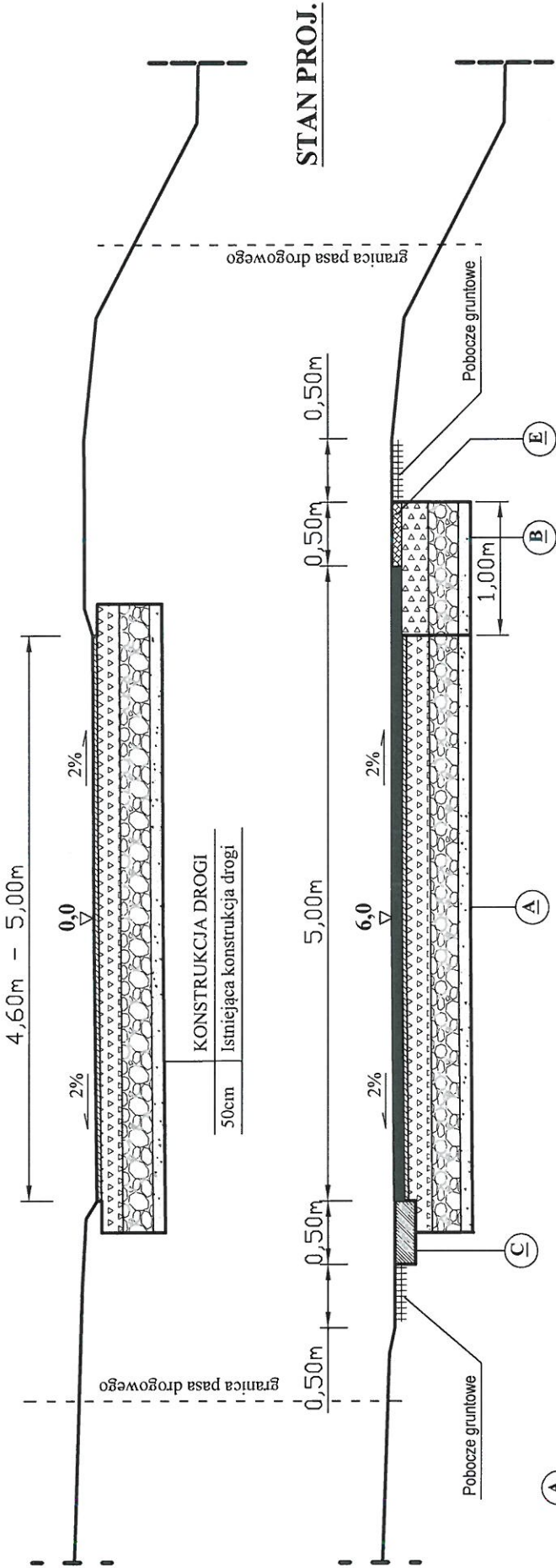
<u>WYKONAWCA:</u> IDM PROJEKT Roman Suchoń 32-200 Miechów, ul. Nowa 28 NIP: 6591026513; rauchon102@gmail.com	<u>INWESTOR:</u> POWIATOWY ZARZĄD DRÓG W KAZIMIERZY WIELKIEJ ul. Koszyka 29 28-500 Kazimierza Wielka	<u>DATA:</u> 10.2024
<p><u>NAZWA OPRACOWANIA:</u> Przebudowa drogi powiatowej nr 1228T, Będziaki - Kolosy - Kosówka - Kamienna - Kocina, od km 8+520 do km 8+745, dł. 225mb.</p>		
<p><u>Powiat:</u> KAZIMIERSKI <u>Województwo:</u> ŚWIĘTOKRZYSKIE</p>		
<u>Część projektu:</u>	<u>PROJEKT BUDOWLANO-WYKONAWCZY</u>	<u>Skala:</u> 1 : 50
<u>Funkcja:</u>	<u>Imię i Nazwisko:</u> mgr inż. Roman Suchoń	<u>Podpis:</u>
<u>Sprawdził:</u>	<u>Branża:</u> DROGOWA	<u>Uprawnienia:</u> KL 520/94
<u>Nazwa rysunku:</u>	<u>PRZEKRÓJ TYPOWY</u>	<u>Nr rys:</u> 6

Nr rvs: 6

PRZEKRÓJ TYPOWY skala 1:50

odcinek od km 8+640 do km 8+709 oraz 8+721 - 8+745:

STAN ISTN.



A	KONSTRUKCJA JEZDNI	
	4cm	Betonu asfaltowy ścisły AC11S
	2cm	W-wa profilująco-wzm. z miesz. min.-bitum.
E	KONSTRUKCJA POBOCZA	
	50cm	Istniejąca konstrukcja drogi
	7cm	Kruszywo łamane 0/31,5mm
C	KONSTRUKCJA POBOCZA	
	22cm	Kruszywo łamane 0/31,5mm gr. 15cm+7cm

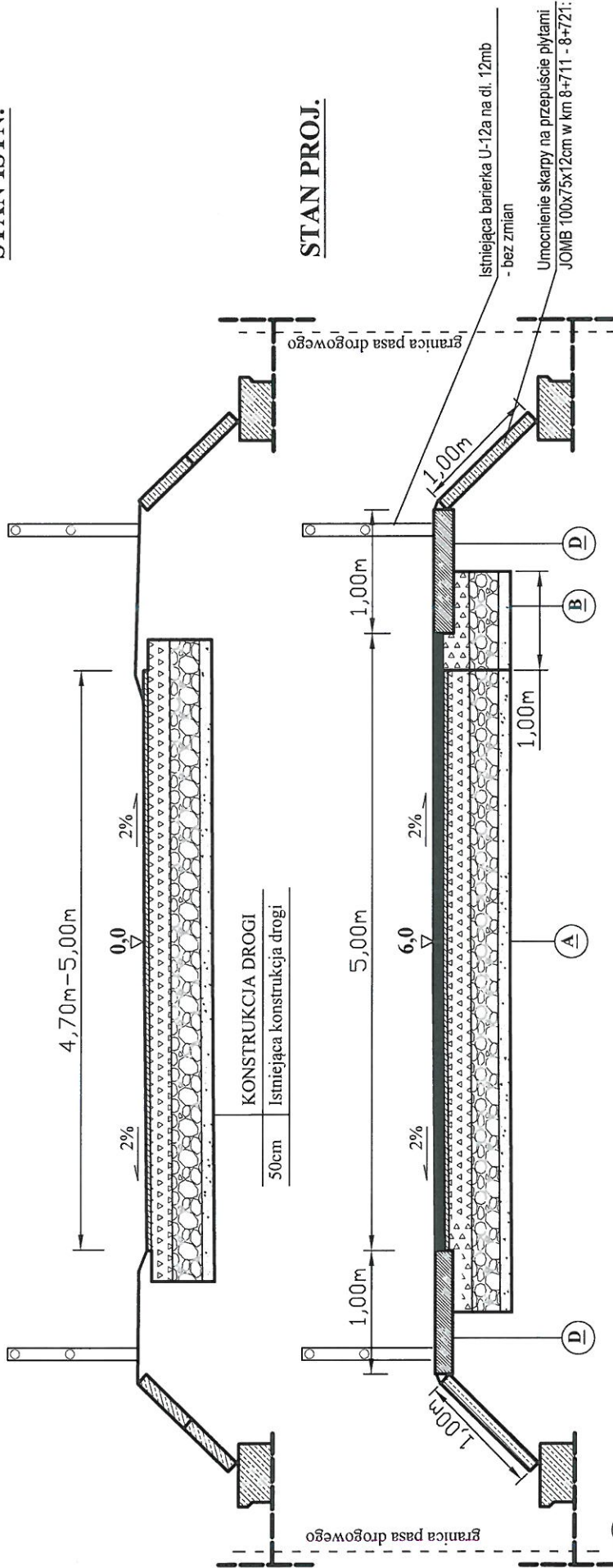
B	KONSTRUKCJA JEZDNI I POBOCZA BITUM.	
	4cm	Betonu asfaltowy ścisły AC11S
	2cm	W-wa profilująca z miesz. minerano-bitum.
	15cm	Górna w-wa podb. z kruszywa łam. 0/63mm
	25cm	Dolna w-wa podb. z kruszywa łam. 31,5/63mm
E	KONSTRUKCJA POBOCZA	
	10cm	W-wa odcinająca z piasku gruboziarnistego
C	KONSTRUKCJA POBOCZA	
	-50cm	Koryto pod warstwy konstrukcyjne

WYKONAWCA: IDM PROJEKT Roman Suchoń 32-200 Miechów, ul. Nowa 28 NIP: 6591026513, rsuchon102@gmail.com	INWESTOR: POWIATOWY ZARZĄD DRÓG W KAZIMIERZY WIELKIEJ ul. Koszyńska 29 28-500 Kazimierza Wielka	DATA: 10.2024
NAZWA OPRACOWANIA: Przebudowa drogi powiatowej nr 1228T, Będziaki - Kolosy - Kosówka - Kamienna - Kocina, od km 8+520 do km 8+745, dl. 225mb.		
Powiat: KAZIMIERSKI Województwo: ŚWIĘTOKRZYSKIE		
Część projektu:	PROJEKT BUDOWLANO-WYKONAWCZY	Skala: 1 : 50
Funkcja:	Imię i Nazwisko: Branża: DROGOWA Uprawnienia:	Podpis:
Sprawdził:	mgr inż. Roman Suchoń KL 520/94	
Nazwa rysunku:	PRZEKRÓJ TYPOWY	
		Nr rys: 7

PRZEKRÓJ TYPOWY skala 1:50

odcinek od km 8+709 do km 8+721:

STAN ISTN.



STAN PROJ.

A	KONSTRUKCJA JEZDNI	
	4cm	Betonu asfaltowy ściśły AC11S
	2cm	W-wa profilująca-wzm. z miesz. min.-bitum.
	50cm	Istniejąca konstrukcja drogi
B	KONSTR. JEZDNI I POBOCZA BITUM.	
	4cm	Betonu asfaltowy ściśły AC11S
	2cm	W-wa profilująca z miesz. minerano-bitum.
	15cm	Górna w-wa podb. z kruszywa łam. 0/63mm
D	KONSTRUKCJA POBOCZA	
	20cm	Beton cementowy C16/20
	10cm	W-wa odcinająca z piasku gruboziarnistego
	-50cm	Koryto pod warstwy konstrukcyjne

WYKONAWCA: IDM PROJEKT Roman Suchoń 32-200 Miechów, ul. Nowa 28 NIP: 6591026513; rsuchon102@gmail.com	INWESTOR: POWIATOWY ZARZĄD DRÓG W KAZIMIERZY WIELKIEJ ul. Koszycia 29 28-500 Kazimierza Wielka	DATA: 10.2024
NAZWA OPRACOWANIA: Przebudowa drogi powiatowej nr 1228T, Będziaki - Kołosy - Kosówka - Kamienna - Kocina, od km 8+520 do km 8+745, dł. 225mb.		
Powiat: KAZIMIERSKI Województwo: ŚWIĘTOKRZYSKIE		
Część projektu:	PROJEKT BUDOWLANO-WYKONAWCZY	Skala: 1 : 50
Funkcja:	Imię i Nazwisko: Branża: DROGOWA Uprawnienia:	Podpis:
Sprawdził:	mgr inż. Roman Suchoń KL 520/94	
Nazwa rysunku:	PRZEKRÓJ TYPOWY	
		Nr rys: 8