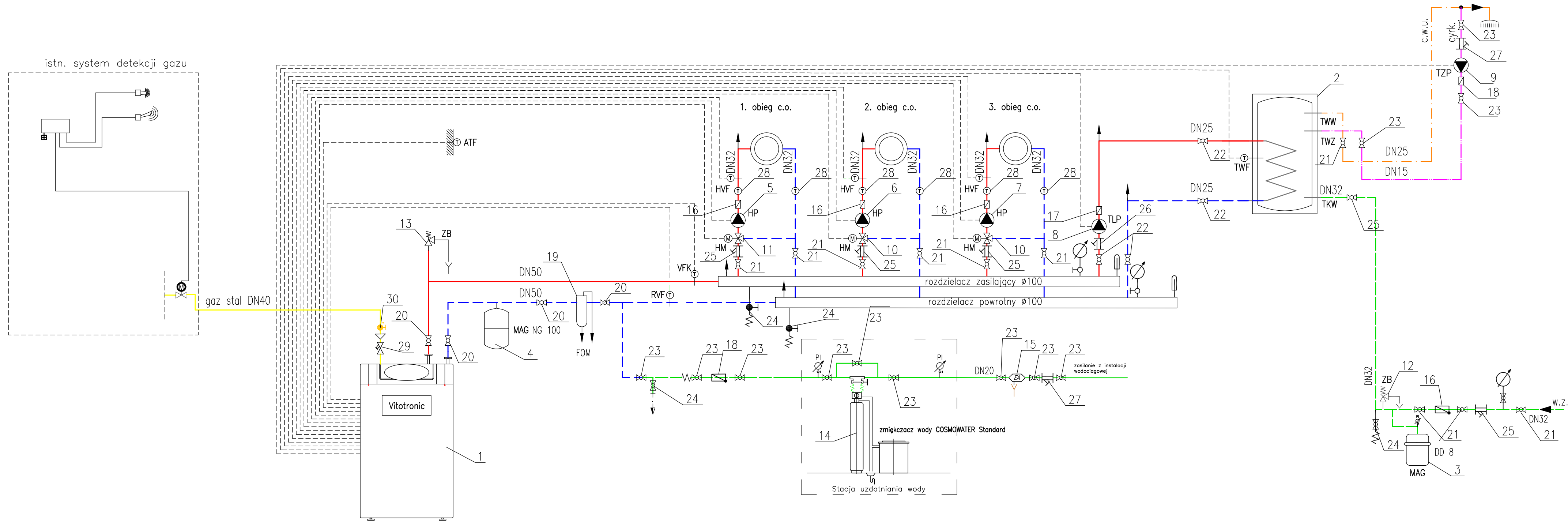


Schemat technologiczny kotłowni gazowej



LEGENDA

- woda grzewcza zasilająca
- woda grzewcza powrotna
- woda zimna
- woda c.w.u.
- woda cyrkulacja
- instalacja gazowa
- zawór zwrotny
- zawór odcinający
- pompa
- filtr siatkowy
- manometr
- termometr
- odpowietznik automatyczny
- zawór bezpieczeństwa
- zawór trójdrogowy z napędem
- zawór gazowy szybkozamykający

Urządzenia:

- ATF czujnik temp. zewnętrznej (w zakresie dostawy kotła)
- HP pompa obiegowa c.o.
- TZP pompa cyrkulacyjna c.w.u.
- TLP pompa ładująca podgrzewacz c.w.u.
- HM zawór mieszający obiegu c.o.
- KP pompa kotłowa
- MAG membranowe naczynie wzbiorcze
- TKW zimna woda pitna
- TWW ciepła woda użytkowa
- TWZ cyrkulacja c.w.u.
- ZB zawór bezpieczeństwa
- TWF czujnik temperatury c.w.u.
- HVF czujnik zasilania obiegu c.o.

Automatyka:

Vitotronic z zestawem uzupełniającym do 3-go obiegu grzewczego i zestawem uzupełniającym z mieszaczem



DYREKCJA INWESTYCJI W KUTNIE Sp. z o.o. 99-300 Kutno, ul. Wojska Polskiego 10a tel/fax: (024) 355 23 55 email: biuro@dikutno.pl			
NAZWA ZADANIA: "Przebudowa kotłowni w Szkole Podstawowej w Białej"			
INWESTOR: GMINA ZGIERZ 95-100 Zgierz, ul. Łęczycka 4			DATA: listopad 2020r.
NAZWA RYSUNKU: Schemat technologiczny kotłowni			SKALA: schemat
OPRACOWAŁ: IMIĘ I NAZWISKO: mgr inż. Maciej Dzikowski	UPRAWNIENIA: LOD/1487/POOS/10 branża sanitarna	PODPIS: [Signature]	NR. RYSUNKU: Rys. 5