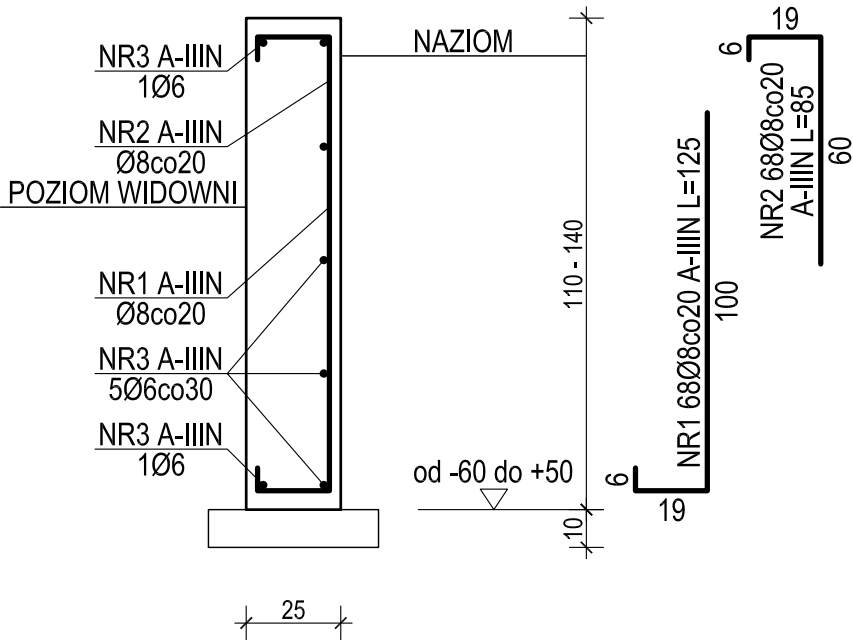


ŚCIANY OPOROWE WYLEWANE
SKOŚNE L = 2 x 4.2 + 5.1mb



ŚCIANY OPOROWE WYLEWANE

BETON KONSTRUKCYJNY KLASY C16/20

PODBETON KLASY C8/10

STAL A-IIIN B500B - Ø6, Ø8

KLASA EKSPozyCJI XC-2

GRUBOŚĆ OTULENIA:

- ZBROJENIE DOLNE - 5cm
- ZBROJENIE GÓRNE - 3cm
- ZBROJENIE PIONOWE ŚCIANY - 3cm

WYKAZ STALI ZBROJENIOWEJ						
NR	Ø	DLUGOŚĆ	ILOŚĆ	DLUG.ŁĄCZNA [mb]		
	mm	m		STAL A-IIIN		
			szt.	Ø6	Ø8	Ø12
1	8	1.25	68		85	
2	6	0.85	68		58	
3	8	14.0	7	98		
RAZEM DLUGOŚĆ				98	153	-
MASA JEDNOSTKOWA STALI				0.222	0.395	0.888
RAZEM MASA WG Ø				22	60	-
OGÓŁEM MASA STALI				802		

 Spółdzielnia Obsługi Inwestycyjnej "Dompil" 64-920 Piła ul. Sikorskiego 33 tel/fax (67) 214-80-01			
Inwestor	GMINA LUBASZ, 64-720 LUBASZ UL. CHROBREGO 37		Branża: konstr.
Nazwa obiektu	BIEŻNIA I OBIEKTY LEKKOTŁATEYCZNE STADIONU W LUBASZU		Skala: 1:20
Adres	LUBASZ UL. SPORTOWA, DZIAŁKI NR 493/2, 494		Nr rysunku: B13
Nazwa rysunku	ŚCIANY OPOROWE WYLEWANE		
Projektował:	mgr inż. Tomasz Zasada upr. do proj. w spec. konstrukcyjno-budowlanej bez ograniczeń	Nr uprawnień UAN-8345/910/85	Data MAJ 2023
			Podpis: